

社会資本総合整備計画 防災・安全交付金

令和03年12月28日

|            |   |  |     |   |     |   |   |   |           |   |   |                          |   |   |
|------------|---|--|-----|---|-----|---|---|---|-----------|---|---|--------------------------|---|---|
| 計画の名称      | 吹田市内における安全・安心な公園等の整備（防災・安全）   |  |     |   |     |   |   |   |           |   |   |                          |   |   |
| 計画の期間      | 令和04年度～令和08年度（5年間）  |  |     |   |     |   |   |   | 重点配分対象の該当 | ○ |   |                          |   |   |
| 交付対象       | 吹田市   |  |     |   |     |   |   |   |           |   |   |                          |   |   |
| 計画の目標      | 都市公園等における総合的な安全・安心対策として、公園施設長寿命化計画に基づき適切に維持管理を行っている公園施設の改築を行うことにより、公園施設管理に係るトータルコストの低減と公園施設の機能保全・向上により、安全確保を図る。 |  |     |   |     |   |   |   |           |   |   |                          |   |   |
| 全体事業費（百万円） | 合計（A+B+C+D）   |  | 150 | A | 150 | B | 0 | C | 0         | D | 0 | 効果促進事業費の割合 C / (A+B+C+D) | 0 | % |

| 番号 | 計画の成果目標（定量的指標）   |                |        |        |
|----|--|----------------|--------|--------|
|    | 定量的指標の定義及び算定式  | 定量的指標の現況値及び目標値 |        |        |
|    |  | 当初現況値          | 中間目標値  | 最終目標値  |
|    |  | 令和4年度当初        | 令和6年度末 | 令和8年度末 |
| 1  | 公園施設長寿命化計画を基に公園施設の維持管理を行い、令和8年度までに54公園において緊急性・必要性の高い公園施設の改築を実施し、公園利用者の安全確保と公園機能の保全を図る。 |                |        |        |
|    | 公園施設長寿命化計画に基づき、必要な改修・更新を実施した公園数の割合   | 0%             | 70%    | 100%   |
|    | 改修・更新を実施した公園数 / 公園施設の改修・更新が必要な公園数（54公園）×100  |                |        |        |
|    |  |                |        |        |
|    |  |                |        |        |
|    |  |                |        |        |
|    |  |                |        |        |
|    |  |                |        |        |
|    |  |                |        |        |

|     |           |   |          |   |          |   |            |   |            |   |           |   |           |   |               |   |
|-----|-----------|---|----------|---|----------|---|------------|---|------------|---|-----------|---|-----------|---|---------------|---|
| 備考等 | 個別施設計画を含む | ○ | 国土強靱化を含む | - | 定住自立圏を含む | - | 連携中枢都市圏を含む | - | 流域水循環計画を含む | - | 地域再生計画を含む | - | 避難確保計画の策定 | × | 避難行動要支援者名簿の提供 | ○ |
|-----|-----------|---|----------|---|----------|---|------------|---|------------|---|-----------|---|-----------|---|---------------|---|

| A 基幹事業               |         |      |      |      |      |     |     |     |                    |                  |                  |            |     |     |     |     |                |           |                |  |
|----------------------|---------|------|------|------|------|-----|-----|-----|--------------------|------------------|------------------|------------|-----|-----|-----|-----|----------------|-----------|----------------|--|
| 基幹事業(大)              | 番号      | 事業種別 | 地域種別 | 交付対象 | 直接間接 | 事業者 | 種別1 | 種別2 | 要素となる事業名<br>(事業箇所) | 事業内容<br>(延長・面積等) | 市区町村名/<br>港湾・地区名 | 事業実施期間(年度) |     |     |     |     | 全体事業費<br>(百万円) | 費用<br>便益比 | 個別施設計画<br>策定状況 |  |
|                      |         |      |      |      |      |     |     |     |                    |                  |                  | R04        | R05 | R06 | R07 | R08 |                |           |                |  |
| 一体的に実施することにより期待される効果 |         |      |      |      |      |     |     |     |                    |                  |                  |            |     |     |     |     |                |           |                |  |
| 備考                   |         |      |      |      |      |     |     |     |                    |                  |                  |            |     |     |     |     |                |           |                |  |
| 都市公園・緑地等事業           | A12-001 | 公園   | 一般   | 吹田市  | 直接   | 吹田市 | -   | -   | 公園施設長寿命化対策支援事業     | 南吹田公園ほか公園施設等の改築  | 吹田市              |            |     |     |     |     | 150            |           | 策定中            |  |
|                      |         |      |      |      |      |     |     |     |                    |                  |                  |            |     |     |     |     |                |           |                |  |
|                      |         |      |      |      |      |     |     |     |                    |                  |                  | 小計         |     |     |     |     |                | 150       |                |  |
|                      |         |      |      |      |      |     |     |     |                    |                  | 合計               |            |     |     |     |     | 150            |           |                |  |
|                      |         |      |      |      |      |     |     |     |                    |                  |                  |            |     |     |     |     |                |           |                |  |
|                      |         |      |      |      |      |     |     |     |                    |                  |                  |            |     |     |     |     |                |           |                |  |
|                      |         |      |      |      |      |     |     |     |                    |                  |                  |            |     |     |     |     |                |           |                |  |
|                      |         |      |      |      |      |     |     |     |                    |                  |                  |            |     |     |     |     |                |           |                |  |
|                      |         |      |      |      |      |     |     |     |                    |                  |                  |            |     |     |     |     |                |           |                |  |
|                      |         |      |      |      |      |     |     |     |                    |                  |                  |            |     |     |     |     |                |           |                |  |
|                      |         |      |      |      |      |     |     |     |                    |                  |                  |            |     |     |     |     |                |           |                |  |
|                      |         |      |      |      |      |     |     |     |                    |                  |                  |            |     |     |     |     |                |           |                |  |

交付金の執行状況

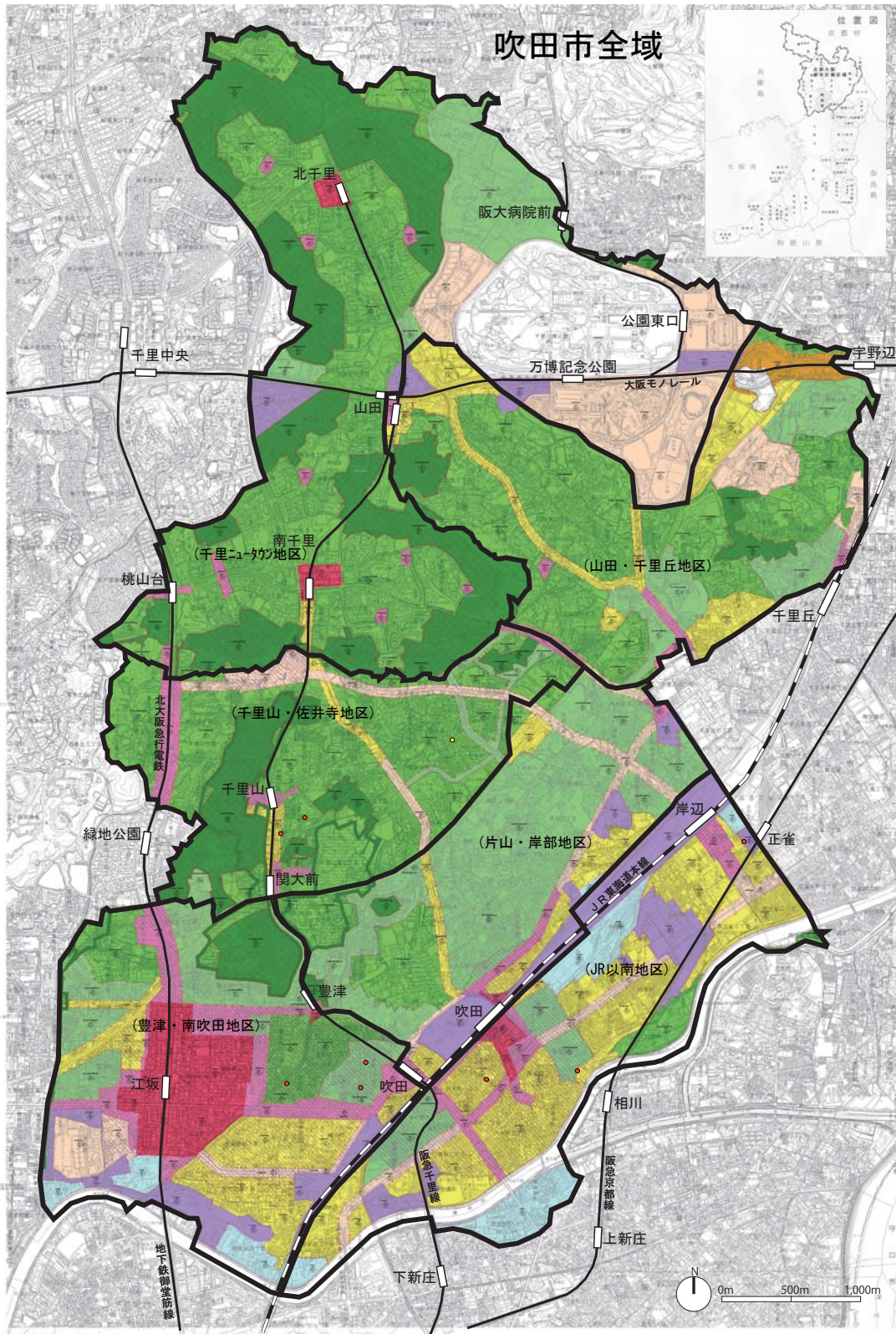
(単位：百万円)

|                               |     |  |  |  |  |
|-------------------------------|-----|--|--|--|--|
|                               | R04 |  |  |  |  |
| 配分額 (a)                       | 15  |  |  |  |  |
| 計画別流用増 減額 (b)                 | 0   |  |  |  |  |
| 交付額 (c=a+b)                   | 15  |  |  |  |  |
| 前年度からの繰越額 (d)                 | 0   |  |  |  |  |
| 支払済額 (e)                      | 15  |  |  |  |  |
| 翌年度繰越額 (f)                    | 0   |  |  |  |  |
| うち未契約繰越額 (g)                  | 0   |  |  |  |  |
| 不用額 (h = c+d-e-f)             | 0   |  |  |  |  |
| 未契約繰越率+不用率 (i = (g+h)/(c+d))% | 0   |  |  |  |  |
| 未契約繰越率+不用率が10%を超えている場合その理由    |     |  |  |  |  |

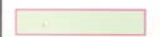
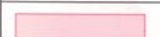

# 事前評価チェックシート

計画の名称：吹田市内における安全・安心な公園等の整備（防災・安全）

| 事前評価   | チェック欄 |
|--|-------|
| I. 目標の妥当性<br>基本方針・上位計画等との適合等 1) 基本方針と適合している。               | ○     |
| I. 目標の妥当性<br>基本方針・上位計画等との適合等 2) 上位計画等と整合性が確保されている。         | ○     |
| II. 計画の効果・効率性<br>目標と事業内容の整合性等 1) 目標と指標・数値目標の整合性が確保されている。   | ○     |
| II. 計画の効果・効率性<br>目標と事業内容の整合性等 2) 指標・数値目標と事業内容の整合性が確保されている。 | ○     |
| II. 計画の効果・効率性<br>目標と事業内容の整合性等 3) 指標・数値目標が分かりやすいものとなっている。   | ○     |
| II. 計画の効果・効率性<br>事業の効果 1) 十分な事業効果が確認されている。                 | ○     |
| III. 計画の実現可能性<br>円滑な事業執行の環境 1) 事業実施のための環境整備が図られている。        | ○     |
|  |       |
|  |       |
|  |       |
|  |       |
|  |       |
|  |       |
|  |       |
|  |       |
|  |       |



A12-001  
公園施設長寿命化対策支援事業  
吹田市内全域

| 用途地域の表示   |              |
|---|--------------|
|  | 第一種低層住居専用地域  |
|  | 第一種中高層住居専用地域 |
|  | 第二種中高層住居専用地域 |
|  | 第一種住居地域      |
|  | 第二種住居地域      |
|  | 準住居地域        |
|  | 近隣商業地域       |
|  | 商業地域         |
|  | 準工業地域        |
|  | 工業地域         |