

PARK in CAFE

# bird tree



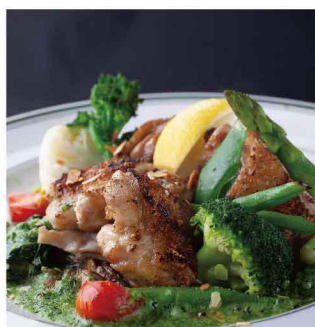
## 2/27 <sup>W</sup><sub>E</sub><sub>D</sub> 11:00 GRAND OPEN

### 緑溢れる千里南公園に、今までにない新しいカフェレストランが誕生

木の温もりを感じる広々としたbird treeで過ごす時間は  
暖炉前で癒されたり、開放的なテラスで乾杯したり、心温まるカジュアルイタリアンを楽しむなど  
あなたの日常の暮らしをほんの少し豊かにしてくれます。  
大切な人達とのお食事会、お散歩しながら立ち寄るカフェスタンド  
春夏の季節には開放的なテラスでのBBQ  
北摂エリアのこの街に、今までになかった新しい時間の使い方が出来るお店の誕生です。



選べるメインと豊富な前菜の  
ランチコース



鶏と産直野菜が主役の  
イタリアン



見た目が綺麗な  
フルーツが主役のドリンク



大阪北摂初!生コーヒー登場  
NITORO COLD BREW

# 公園のオアシスで味わう bird treeでの楽しみ方

Charm  
Point  
1

## 4月～9月テラス席限定 手ぶらで本格BBQを堪能できる空間

豊かな緑を感じ、心地よい風が通り抜ける開放感抜群のテラス席で  
家族や友人達と、ボリューム満点のお肉や  
新鮮な産直野菜をカジュアルに楽しむガーデンBBQ。

気軽に集い自由に食べて飲んで過ごせる、今までになかったシーンをご提案します。



Charm  
Point  
2

## 昼夜を問わず気軽に立ち寄れる テイクアウトスタンド併設

公園での散歩や、ピクニックやお花見シーズンのお共に嬉しい  
ランチボックスや、スイーツ、北摂初のナイトロコーヒーなどをテイクアウトして楽しめる  
千里南公園になかった新しい過ごし方をご提案します。





暖炉前でゆったりくつろげるラウンジ席



シェフの調理法を五感で楽しめるオープンキッチンダイニング席



心地よい風が通り抜ける開放的なテラス席

## ■ LUNCH TIME

11:00~15:30

## ■ CAFE TIME

11:00~22:00

## ■ TAKE OUT TIME

11:00~20:00

## ■ DINNER TIME

〔月一金〕

17:00~22:00 [L.O.21:30]

〔土・日・祝〕

16:30~22:00 [L.O.21:30]

〒565-0862

大阪府吹田市津雲台1-3-5 千里南公園内



吹田市長  
後藤 圭二

四季を通じて魅力ある公園を楽しめる、センス良い空間を設けたい、その思いが bird tree という形になりました。  
豊かな憩いのひと時をお楽しみ下さい。  
これからも街の魅力アップを進めます。

株式会社 オペレーションファクトリー  
代表取締役 笠島 明裕

オペレーションファクトリーは「世の中に必要とされる飲食事業を創造し続ける」という企業理念の元、多業態の飲食事業を展開しています。今回のプロジェクトでも地域住民のライフスタイルに刺激と潤いを提供し、吹田市を核とした北摂エリア全体に貢献できる飲食事業を目指していきます。

## Operation Factory

屋号：株式会社 オペレーションファクトリー  
大阪事務所：〒550-0014 大阪市西区北堀江1-12-10 山田ビル2F  
東京事務所：〒151-0051 東京都渋谷区千駄ヶ谷4-8-7 アツミビル 2F  
代表者：代表取締役 笠島 明裕  
設立：1998年7月  
従業員数：正社員 449名 アルバイト1147名 (2018年12月末現在)  
店舗数：国内50店舗 (大阪30店舗 東京17店舗 福岡3店舗)  
海外2店舗 (ベトナム2店舗)  
事業内容：飲食店プロデュース、飲食店経営コンサルティング、デザインワークス  
公式サイト：www.opefac.com

### 【店舗、商品に関するお問い合わせ先】

ディレクター / 武用 光弘  
Mail: buyou@opefac.com

### 【取材に関するお問い合わせ先】

広報 / 谷川 友規  
Mail: tanigawa@opefac.com