

街頭インタビュー調査結果(桃山公園)

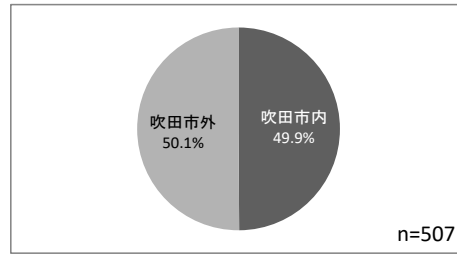
【実施概要】

- 調査日時 令和2年(2020年)7月28日(火)及び同年8月2日(日)
両日7時から19時まで
- 調査場所 桃山台駅周辺
- 調査方法 調査員による聞き取り
- 調査対象 駅周辺通行者(小学生以上)
- 回答数 507件

Q1 属性等

【Q1-1-1 居住地】

	平日	休日	合計
吹田市内	145	108	253
吹田市外	125	129	254
合計	270	237	507



【Q1-1-2 吹田市内内訳】

	平日	休日	合計
桃山台2丁目	20	16	36
桃山台	16	11	27
桃山台3丁目	20	6	26
竹見台	4	15	19
桃山台1丁目	14	4	18
桃山台4丁目	11	2	13
竹見台4丁目	2	7	9
春日	7	1	8
桃山台5丁目	5	3	8
江坂町	2	5	7
津雲台	2	5	7
竹見台3丁目		6	6
五月が丘		5	5
春日1丁目	5		5
千里山	2	2	4
竹見台2丁目	1	3	4
豊津町	2	2	4
高野台	2	1	3
佐井寺	3		3
春日2丁目	3		3
千里山竹園	3		3
江坂町2丁目	1	1	2
佐竹台		2	2
山田西	1	1	2
山田西1丁目	1	1	2
垂水町	2		2
千里山西	2		2
千里山西6丁目	1	1	2
竹見台1丁目	2		2
津雲台1丁目	2		2
岸部		1	1
原町	1		1
五月が丘西	1		1
佐井寺4丁目	1		1
佐竹台2丁目	1		1
山田	1		1
山田東		1	1
山田東1丁目		1	1
春日3丁目	1		1
春日4丁目		1	1
清水	1		1
千里山西2丁目	1		1
竹谷町	1		1
無回答		4	4
合計	145	108	253

【Q1-1-3 吹田市外内訳】

	平日	休日	合計
豊中市	97	103	200
大阪市	15	14	29
箕面市	3	2	5
高槻市	3	1	4
茨木市		2	2
東大阪市	1	1	2
兵庫県西宮市	1	1	2
愛知県名古屋	1		1
堺市		1	1
摂津市		1	1
池田市		1	1
東京都		1	1
富田林市	1		1
兵庫県加東市	1		1
兵庫県神戸市	1		1
兵庫県西脇市		1	1
豊能郡	1		1
合計	125	129	254

市外居住者は豊中市がほとんどであり、次いで大阪市の利用者が多かった。

【Q1-2.3 性別と年齢】

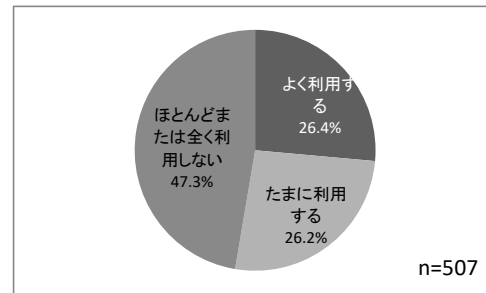
	回答数		合計	割合
	男性	女性		
12歳以下	0	0	0	0.0%
13~19歳	13	13	26	5.1%
20~39歳	45	92	137	27.0%
40~64歳	69	115	184	36.3%
65歳以上	63	97	160	31.6%
合計	190	317	507	-
合計割合	37%	63%	-	-

女性の回答者数が多く、中でも40~64歳の回答者が多かった。

Q2 利用頻度について

【Q2-1 桃山公園の利用頻度】

	平日	休日	合計
よく利用する	104	30	134
たまに利用する	48	85	133
ほとんどまたは全く利用しない	118	122	240
合計	270	237	507

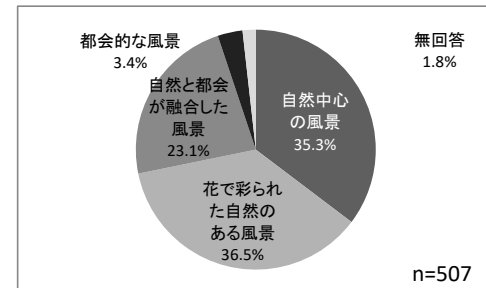


「ほとんどまたは全く利用しない」割合が最も多かった。

Q3 望む風景について

【Q7-1 望む風景】

	平日	休日	合計
自然中心の風景	112	67	179
花で彩られた自然のある風景	89	96	185
自然と都会が融合した風景	55	62	117
都会的な風景	7	10	17
無回答	7	2	9
合計	270	237	507

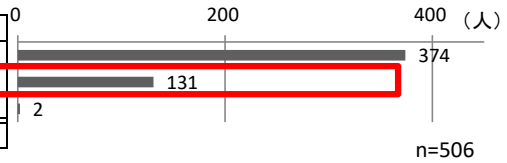


花で彩られた自然のある風景」が最も多く、次いで「自然中心の風景」であった。

Q4 桃山公園にあれば行きたいと思うもの

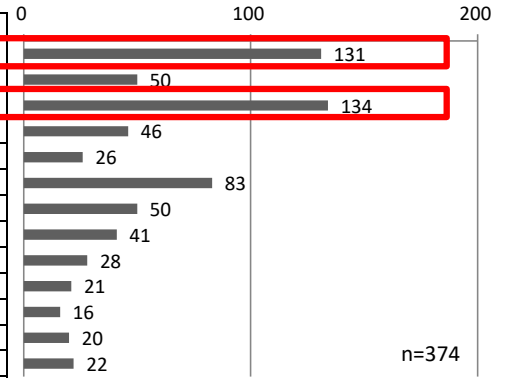
【Q4-1 施設】

	平日	休日	合計
新たな施設を追加する	194	180	374
今のままで良い	76	55	131
無回答	0	2	2
合計	270	237	507



<「新たな施設を追加する」の内訳>

	平日	休日	合計
食品店舗(コンビニ、スーパー等)	92	39	131
雑貨店舗(園芸等)	17	33	50
飲食店舗(レストラン、カフェ等)	61	73	134
キッチンカー	14	32	46
有料あそび場(トランポリン、大型遊具等)	15	11	26
芝生広場	34	49	83
スポーツ広場(バスケット、サッカー等)	20	30	50
ジョギングコース	14	27	41
ドッグラン	13	15	28
多目的施設(学習、テレワーク等)	11	10	21
社会福祉施設(保育所、託児所等)	7	9	16
駐車場	9	11	20
その他	7	15	22
合計	314	354	668



※複数回答可

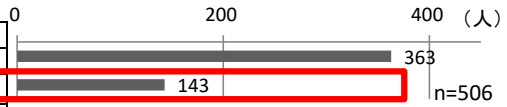
新たな施設に関しては、「飲食店舗」や「食品店舗」が多かった。「今のままで良い」も同程度であった。

<その他>

	※平休合算
休憩所(増設、屋根付きの休憩所)	8
遊具(無料、大型)	5
子どもの遊び場	2
プール	1
池にかかる橋	1
水飲場	1
バイク駐輪場	1
花屋	1
写真映えするようなお花、植物等	1
喫煙所の充実	1
合計	22

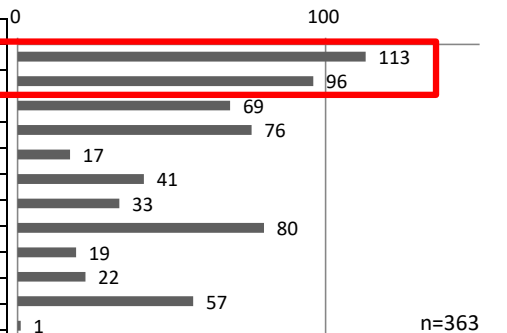
【Q4-2 イベント】

	平日	休日	合計
新たなイベントを開催する	194	169	363
今のままで良い	75	68	143
合計	269	237	506



<「新たなイベントを開催する」の内訳>

	平日	休日	合計
買い物(フリマ、マルシェ等)	58	55	113
飲食(肉フェス、ビアフェス等)	42	54	96
運動(ヨガ、ジョギング等)	27	42	69
園芸(草花植付、園芸講習等)	46	30	76
工作(どんぐり工作、雑貨手芸等)	14	3	17
環境学習(昆虫観察、自然とのふれあい等)	16	25	41
文化芸術(コンサート、アート展等)	22	11	33
ナイト(イルミネーション、キャンドル等)	30	50	80
子育て(絵本読み聞かせ、リトミック等)	9	10	19
ペット(しつけ教室、ドッグラン等)	11	11	22
地域行事(祭、防災訓練等)	28	29	57
その他	0	1	1
合計	303	321	624



※複数回答可

「今のままで良い」が最も多く、新たなイベントに関しては、「買い物」、次いで「飲食」であった。

<その他>

	※平休合算
蛍などを光らせたり、自然を感じられるイベント	1