

桃山公園 公衆便所 建設工事

意 匠 図			構 造 図		設 備 図		
1	表紙、図面リスト	15	断面詳細図 1	24	伏図、軸組図	27	(電気) 特記仕様書
2	工事概要、特記仕様書 1	16	" 2	25	リスト	28	" 引込図
3	" 2	17	天井伏図	26	配筋図	29	" 平面図、器具表
4	" 3	18	展開図 1				
5	" 4	19	" 2			30	(給排水衛生) 特記仕様書
6	" 5	20	建具リスト			31	" 本管引込図
6-1	メカリスト、外部内部仕上表 (特記別表)	21	部分詳細図 1			32	" 平面図、器具表
7	平面図、立面図、断面図	22	" 2			33	" 配管参考図
8	ピット平面詳細図	23	" 3				
9	平面詳細図 1						
10	" 2						
11	屋根伏図						
12	立面図 (東面) 1						
13	" (北面) 2						
14	" (西面) 3						

年度	元	図面番号	1/33
公園名	桃山公園		
図面の名称	表紙・図面リスト		
縮尺			
吹田市緑化公園事務所建設課			

項 目	特 記 事 項	項 目	特 記 事 項	項 目	特 記 事 項	項 目	特 記 事 項
9. 現場事務所	作業場の内外を問わず工事実施にともなう危険防止・騒音防止・風水害防止等のため、建築基準法・労働基準法・消防法・電気工作物規制その他の関係法規に従って、常に適切なおこなう方法を講ずる。電に被害を考えた場合は、関係者はその責を負わなければならない。	6. 試験範囲	● 所 位置は図示による。 設計図書上第2、7第3、計5ヶ所を1ヶ所として土質試験を採取すること。試料・記録は整理の上、提出のこと。	8. 試験第9	● 設計基準強度 210 Kg/cm^2 以上のコンクリートは試験機を行わない承認を得る事。 ● 鋼、鋼材を採取し塩化物及の試験を行なう。	8. 1. 補強コンクリートブロックの種別	共仕による。(8.1.2) (8.2.1表)
9. 1. 埋戻し及び土	● A種 ● B種 (8.2.1表)	5. 1. 鉄筋の種別	(5.1.1)(5.1.2)	7. 鉄 筋	● 供試体は6本以上とし、破壊試験1箇所以上、4箇所以上とする。 ● その他必要に応じて行なう事。	2. コンクリート	15 Kg/cm^3 30 Kg/cm^3 45 Kg/cm^3 10/11 ~ 10/31 11/1 ~ 11/30 12/1 ~ 3/10 4/11 ~ 4/30 3/11 ~ 4/10
2. 掘土処分	● 掘削土質調査 ○ 掘削土質 (3.2.3)	2. 鉄筋の継手	径19mm以上の鉄筋の主要部に対して ○ 直継手 ● 鋼板圧接 (5.2.1)	9. ボンプ用モルタル	ボンプ用モルタルの割合は、 700 Kg/m^3 以上かつ、細骨コンクリートと同等の強度のモルタルとする。尚、このモルタルは10%を限度とする。	4. せん断等の材料	● 普通せん断 ● 耐火せん断 ● 炭素せん断 (8.2.2)
3. 山止め	工 法 ● 圧入杭工法 ● シートパイル工法 ● 地中連続壁工法 ● 山止めの工法	3. 特別な場合の鉄筋かぶり厚	施工場所 (5.2.5表)の値に加える寸法(mm) (5.2.2) 外相打設部分 Dam	10. 打 放 し	● B種	5. キャスタブル耐火物	()
4. 土留防護シート	● ポリエチレンフィルム ○ 0.15 mm 厚 250 mm 以上とする。 ● 風阻は図示による。	4. 巻 筋	形の種別 ● H形(●は除く) ● W-I形 ○ S形 (5.2.14) S型は、円柱部外とする。	11. 特殊鋼製型枠		6. プレキャストコンクリートの材料	()
4. 1. 地盤調査	地 質 名 厚さ(mm) 施工範囲 備 考 地 質 調査 ● 60 図示 地 質 調査 ○ 1.50 図示 地 質 調査 ● 50 図示 地 質 調査 ● $F_0=135 \text{ Kg/cm}^2$	5. 圧 接 工	圧接工はNAK(日本圧接協会)2種以上に合格し、同協会に登録されている者とする。(5.2.1)			7. プレキャストコンクリートの割合	● 水セメント比(強度上) $70/100$ 以下 ● 設計基準強度 $F_0 = \text{Kg/cm}^2$ ()
2. 基礎杭地盤	● 図示による。(4.2.1)(4.3.1) ● セメントミルク工法	6. 圧接試験	● 圧接試験実施 (5.3.4)	7. 1. 鋼 材	材 質 品名又は使用場所 備 考 等 ● JIS鋼材 ● JIS鋼材	8. ALCパネルの種別	● 許容荷重及び耐火時間を決定する場合は下表による。(8.4.2)
3. 場所打ちコンクリート杭地盤	コンクリートの種別 ● A種 ● B種 $F_0 = \text{Kg/cm}^2$ (4.4.1表) 鉄筋の種別 具形鉄筋 MSD30 (5.1.1) 工 法 ● アースフリック工法 ● リバース工法 ● ベノ工法 ● リバース杭工法 ● 掘削工法 種別仕様は図示による。	7. 造 筋	造筋を行う場合の定数は50以上とし、コンクリート打込み中の造筋は行ってはならない。	2. 耐火被覆	造筋基準値の認定を受けたもの。 種 別 材 料 ・ 工 法 ● ラス張りモルタル ● 耐火材 吹付け ● ロックウール(●型式・乾式) ● ● 耐火材 ● 石綿ゲイゼールセラム	9. ALC耐火用鉄筋	種 別 ● 具形鉄筋
4. 地盤改良		8. 設計基準強度	種 別 施工場所 設計基準強度(Kg/cm^2) 備 考 普通コンクリート 橋 梁 210 RCR 210 重力式 160 軽量コンクリート 図 示 160 気比比重1.95	3. 高力ボルト	● JISの高力ボルト(N2種[F10T]) ● 特殊高力ボルト(トルネア型) (N2種、F10T) ● 耐熱耐摩メッキ高力ボルト (N1種A、F8T相当)	10. ALCレーキ用材料	ALCとALCの取合い (E種) (8.4.4)
5. 電 気 試 験	1. 直埋用平板電圧試験 2. 平板電圧試験()か所 最大電圧()V 杭の電圧試験()か所 最大電圧()V/本 方法は基礎調査工事共通仕様書第5章、第7章による。	9. 鋼 材	種別 ● AE鋼水用(標準形)(部品のみ適用) (1種) ● AE鋼 ● 鋼水用(●標準形 ● 厚板形 ● 低炭素) ● 鋼管鋼 ● 形鋼 ● 鋼管鋼 ● 鋼管鋼	4. 鋼管部の検査	N(7.5.3)の(1)(2)(3)による。 ● S)屋外設置部試験	11. ALC外装パネル工法	工 法 ● A種 ● B種 (8.4.2表)
		10. 電 化 物 質 試 験	共仕による (5.3.2 5.4.4 5.11.3表)	5. 鉄骨面の錆止め塗料	● A種 (JIS-K 5622) (●1種 ●2種) (17.2.1表)	12. ALC同仕切壁パネル工法	工 法 ● A種 ● B種 ● C種 D種 (8.4.3表)
				6. 落下せん断モルタル(耐火用モルタル)	工 法 ● A種 (7.8.2表)	13. 具形鋼定との取合い	図示による。(C種-1)
				7. アンカーボルトの保持及び埋込	● A種 ● B種 ● C種 (7.8.1表)	14. PCカーテンウォール	共仕による

ブ ロ ッ ク ・ A L C パ ネ ル ・ P C カ ー テ ン ウ ォ ール 工 事

工事名	桃山公園公衆便所建設工事
図面名	特記仕様書2、 図 尺
設計	平成 年 月 日
図 面 番 号	3/33

取 引 目	特 記 事 項	取 引 目	特 記 事 項	取 引 目	特 記 事 項	取 引 目	特 記 事 項																																																																																																																																																																																																																																																																						
11. フローリング 張り	<table border="1"> <tr><td>強化化粧板</td><td>・チーク</td><td>・ウォールナット</td><td>・レオパ</td></tr> <tr><td>化粧板の厚さ</td><td>・0.3mm</td><td>・0.3mm以上</td><td>・0.6mm以上</td></tr> <tr><td>木 理</td><td>・表目</td><td>・板目</td><td>・もく</td></tr> <tr><td>基材の厚さ</td><td colspan="3">M5.5mm</td></tr> </table>	強化化粧板	・チーク	・ウォールナット	・レオパ	化粧板の厚さ	・0.3mm	・0.3mm以上	・0.6mm以上	木 理	・表目	・板目	・もく	基材の厚さ	M5.5mm			3. アスファルト 舗装	<table border="1"> <tr><td>加熱混合物</td><td>(19.4.2表)(19.4.2)</td></tr> <tr><td>■密粒状アスファルト混合物(13)</td><td></td></tr> <tr><td>■密粒状アスファルト混合物(20)</td><td></td></tr> <tr><td>■密粒状アスファルト混合物(13F)</td><td></td></tr> </table>	加熱混合物	(19.4.2表)(19.4.2)	■密粒状アスファルト混合物(13)		■密粒状アスファルト混合物(20)		■密粒状アスファルト混合物(13F)		3. カーテン レース	<table border="1"> <tr><td>生地</td><td>(22.3.2)(22.3.1表)</td></tr> <tr><td>施工箇所</td><td>名称品質</td><td>ひだの種別</td></tr> <tr><td></td><td></td><td>・A種</td><td>・B種</td><td>・C種</td></tr> <tr><td></td><td></td><td>・A種</td><td>・B種</td><td>・C種</td></tr> <tr><td></td><td></td><td>・A種</td><td>・B種</td><td>・C種</td></tr> </table>	生地	(22.3.2)(22.3.1表)	施工箇所	名称品質	ひだの種別			・A種	・B種	・C種			・A種	・B種	・C種			・A種	・B種	・C種	17. フェンス	<table border="1"> <tr><td>⑬ 重名札</td><td>アクリル板</td><td>レタ印刷</td><td>(図示による)</td></tr> <tr><td>17. フェンス</td><td>別表による。</td><td></td><td></td></tr> </table>	⑬ 重名札	アクリル板	レタ印刷	(図示による)	17. フェンス	別表による。																																																																																																																																																																																																																				
	強化化粧板	・チーク	・ウォールナット	・レオパ																																																																																																																																																																																																																																																																									
	化粧板の厚さ	・0.3mm	・0.3mm以上	・0.6mm以上																																																																																																																																																																																																																																																																									
	木 理	・表目	・板目	・もく																																																																																																																																																																																																																																																																									
	基材の厚さ	M5.5mm																																																																																																																																																																																																																																																																											
	加熱混合物	(19.4.2表)(19.4.2)																																																																																																																																																																																																																																																																											
	■密粒状アスファルト混合物(13)																																																																																																																																																																																																																																																																												
	■密粒状アスファルト混合物(20)																																																																																																																																																																																																																																																																												
	■密粒状アスファルト混合物(13F)																																																																																																																																																																																																																																																																												
	生地	(22.3.2)(22.3.1表)																																																																																																																																																																																																																																																																											
	施工箇所	名称品質	ひだの種別																																																																																																																																																																																																																																																																										
			・A種	・B種	・C種																																																																																																																																																																																																																																																																								
			・A種	・B種	・C種																																																																																																																																																																																																																																																																								
			・A種	・B種	・C種																																																																																																																																																																																																																																																																								
	⑬ 重名札	アクリル板	レタ印刷	(図示による)																																																																																																																																																																																																																																																																									
17. フェンス	別表による。																																																																																																																																																																																																																																																																												
12. 壁紙張り	<table border="1"> <tr><td>特殊加工板</td><td></td><td></td><td></td></tr> <tr><td>・ノリ樹脂化粧板</td><td>厚さ</td><td>・1.6mm</td><td>・4mm</td></tr> <tr><td>・ポリエステル樹脂化粧板</td><td>厚さ</td><td>・2.7mm</td><td>・4mm</td></tr> <tr><td>・塩化ビニル樹脂化粧板</td><td>厚さ</td><td>・2.7mm</td><td>・4mm</td></tr> <tr><td>・</td><td>厚さ</td><td>・</td><td>・</td></tr> <tr><td>・</td><td>厚さ</td><td>・</td><td>・</td></tr> </table>	特殊加工板				・ノリ樹脂化粧板	厚さ	・1.6mm	・4mm	・ポリエステル樹脂化粧板	厚さ	・2.7mm	・4mm	・塩化ビニル樹脂化粧板	厚さ	・2.7mm	・4mm	・	厚さ	・	・	・	厚さ	・	・	4. コンクリート 平版舗装	<table border="1"> <tr><td>JISによる平版の呼び名</td><td>M300</td><td>・330</td></tr> <tr><td>敷き込みの工法</td><td></td><td></td></tr> <tr><td>・砂で敷き込む</td><td></td><td></td></tr> <tr><td>■から取りモルタルで敷き込む</td><td></td><td></td></tr> <tr><td>・歩道用コンクリート平版</td><td></td><td></td></tr> <tr><td>・降り止りコンクリート平版</td><td></td><td></td></tr> <tr><td>・現貨ゴム入り系</td><td></td><td></td></tr> <tr><td>・アスファルトブロック系</td><td></td><td></td></tr> <tr><td>・カーボンランダム入り系</td><td></td><td></td></tr> </table>	JISによる平版の呼び名	M300	・330	敷き込みの工法			・砂で敷き込む			■から取りモルタルで敷き込む			・歩道用コンクリート平版			・降り止りコンクリート平版			・現貨ゴム入り系			・アスファルトブロック系			・カーボンランダム入り系			4. プライン フ	<table border="1"> <tr><td>材 種</td><td>Mアルミニウム製</td><td>・ステンレス製</td><td>(22.3.3)</td></tr> <tr><td>形 式</td><td>M積形プライン</td><td>・成型プライン</td><td>(22.4.1)</td></tr> <tr><td>スラット</td><td>Mアルミニウム合金</td><td>・アルミニウム合金</td><td>・チタム</td></tr> <tr><td>開閉方式</td><td>Mダイヤ式</td><td>・コード式</td><td></td></tr> <tr><td>スラットの成形幅(mm)</td><td>M25</td><td>・35</td><td>・80</td><td>・100</td></tr> <tr><td>昇降ケーブルの材質</td><td>Mポリエステル線</td><td></td><td></td></tr> </table>	材 種	Mアルミニウム製	・ステンレス製	(22.3.3)	形 式	M積形プライン	・成型プライン	(22.4.1)	スラット	Mアルミニウム合金	・アルミニウム合金	・チタム	開閉方式	Mダイヤ式	・コード式		スラットの成形幅(mm)	M25	・35	・80	・100	昇降ケーブルの材質	Mポリエステル線			18. 床平 19. 床平受金物 20. 屋外掲示板 21. 地盤境界石 22. フリーアクセス スワッチ	<table border="1"> <tr><td>18. 床平</td><td>地上高さ(a)</td><td>・6</td><td>・8</td><td>・10</td><td>・12</td></tr> <tr><td></td><td>形 式</td><td>Mターバー型</td><td>・同一面型</td><td></td><td></td></tr> <tr><td></td><td>材 質</td><td>Mロープ内蔵式</td><td>・ハンドル操作型</td><td></td><td></td></tr> <tr><td></td><td></td><td>Mアルミニウム製</td><td>・ステンレス製(SUS 304)</td><td></td><td></td></tr> <tr><td>19. 床平受金物</td><td>M1型</td><td></td><td></td><td></td><td></td></tr> <tr><td></td><td>材 質</td><td>Mステンレス(SUS 304)</td><td></td><td></td><td></td></tr> <tr><td>20. 屋外掲示板</td><td>別表による。</td><td></td><td></td><td></td><td></td></tr> <tr><td>21. 地盤境界石</td><td>MB種</td><td></td><td></td><td></td><td>(22.7.1)</td></tr> <tr><td></td><td>・境界線(プレート)</td><td></td><td></td><td></td><td></td></tr> <tr><td>22. フリーアクセス スワッチ</td><td>Mパネル材質</td><td>Mアルミダイキャスト</td><td>・ハニカムコア</td><td>・セメント系</td><td></td></tr> <tr><td></td><td>表 面</td><td>M電圧防止専用タイル</td><td></td><td></td><td></td></tr> <tr><td></td><td>工 法</td><td>・積層工法</td><td>・一体化工法</td><td></td><td></td></tr> <tr><td></td><td>有 重</td><td></td><td></td><td></td><td></td></tr> <tr><td>23. 防虫網</td><td>種 別</td><td>・固定式</td><td>・可動式</td><td>・差し下り式</td><td></td></tr> <tr><td></td><td>材 質</td><td>・ガラス</td><td>・鋼板</td><td>・アルミニウム</td><td></td></tr> <tr><td>24. 定 礎</td><td>基礎材の材質</td><td>M御影石</td><td>・大塚石</td><td>・寸法</td><td></td></tr> <tr><td>25. 家 具</td><td>図示による。</td><td>戸車はステンレス釘止めとする。</td><td></td><td></td><td></td></tr> <tr><td>26. エキスパンション ジョイント金物</td><td>図示による。</td><td></td><td></td><td></td><td></td></tr> <tr><td>27. トイレブース</td><td>別表による。</td><td></td><td></td><td></td><td></td></tr> <tr><td>28. 天井換気 パイプ</td><td>種別</td><td>・エルボ型</td><td>・直線型</td><td></td><td></td></tr> <tr><td>29. 点字ブロック</td><td></td><td></td><td></td><td></td><td></td></tr> <tr><td>30. 茶 内 板</td><td>図示による。(外部サイン)</td><td></td><td></td><td></td><td></td></tr> <tr><td>31. 郵便受箱</td><td>別表による。</td><td></td><td></td><td></td><td></td></tr> <tr><td>32. 屋 屋</td><td>・種別</td><td>・アルミニウム製</td><td></td><td></td><td></td></tr> <tr><td>33. 自転車置場</td><td>別表による。</td><td></td><td></td><td></td><td></td></tr> <tr><td>34. 体育施設及び グラウンド工事</td><td>別表による。</td><td></td><td></td><td></td><td></td></tr> <tr><td>35. 予備材料</td><td>・プレゼント(受金物共)、戸車</td><td></td><td></td><td></td><td></td></tr> <tr><td></td><td>・南京錠</td><td></td><td></td><td></td><td></td></tr> <tr><td></td><td>・重名札</td><td></td><td></td><td></td><td></td></tr> <tr><td></td><td>・ペンキ(主色)28入</td><td></td><td></td><td></td><td></td></tr> <tr><td>⑬ 紙巻巻</td><td>ステンレス(フツツ4式)</td><td></td><td></td><td></td><td></td></tr> </table>	18. 床平	地上高さ(a)	・6	・8	・10	・12		形 式	Mターバー型	・同一面型				材 質	Mロープ内蔵式	・ハンドル操作型					Mアルミニウム製	・ステンレス製(SUS 304)			19. 床平受金物	M1型						材 質	Mステンレス(SUS 304)				20. 屋外掲示板	別表による。					21. 地盤境界石	MB種				(22.7.1)		・境界線(プレート)					22. フリーアクセス スワッチ	Mパネル材質	Mアルミダイキャスト	・ハニカムコア	・セメント系			表 面	M電圧防止専用タイル					工 法	・積層工法	・一体化工法				有 重					23. 防虫網	種 別	・固定式	・可動式	・差し下り式			材 質	・ガラス	・鋼板	・アルミニウム		24. 定 礎	基礎材の材質	M御影石	・大塚石	・寸法		25. 家 具	図示による。	戸車はステンレス釘止めとする。				26. エキスパンション ジョイント金物	図示による。					27. トイレブース	別表による。					28. 天井換気 パイプ	種別	・エルボ型	・直線型			29. 点字ブロック						30. 茶 内 板	図示による。(外部サイン)					31. 郵便受箱	別表による。					32. 屋 屋	・種別	・アルミニウム製				33. 自転車置場	別表による。					34. 体育施設及び グラウンド工事	別表による。					35. 予備材料	・プレゼント(受金物共)、戸車						・南京錠						・重名札						・ペンキ(主色)28入					⑬ 紙巻巻	ステンレス(フツツ4式)				
	特殊加工板																																																																																																																																																																																																																																																																												
	・ノリ樹脂化粧板	厚さ	・1.6mm	・4mm																																																																																																																																																																																																																																																																									
	・ポリエステル樹脂化粧板	厚さ	・2.7mm	・4mm																																																																																																																																																																																																																																																																									
	・塩化ビニル樹脂化粧板	厚さ	・2.7mm	・4mm																																																																																																																																																																																																																																																																									
	・	厚さ	・	・																																																																																																																																																																																																																																																																									
	・	厚さ	・	・																																																																																																																																																																																																																																																																									
	JISによる平版の呼び名	M300	・330																																																																																																																																																																																																																																																																										
	敷き込みの工法																																																																																																																																																																																																																																																																												
	・砂で敷き込む																																																																																																																																																																																																																																																																												
	■から取りモルタルで敷き込む																																																																																																																																																																																																																																																																												
	・歩道用コンクリート平版																																																																																																																																																																																																																																																																												
	・降り止りコンクリート平版																																																																																																																																																																																																																																																																												
	・現貨ゴム入り系																																																																																																																																																																																																																																																																												
	・アスファルトブロック系																																																																																																																																																																																																																																																																												
・カーボンランダム入り系																																																																																																																																																																																																																																																																													
材 種	Mアルミニウム製	・ステンレス製	(22.3.3)																																																																																																																																																																																																																																																																										
形 式	M積形プライン	・成型プライン	(22.4.1)																																																																																																																																																																																																																																																																										
スラット	Mアルミニウム合金	・アルミニウム合金	・チタム																																																																																																																																																																																																																																																																										
開閉方式	Mダイヤ式	・コード式																																																																																																																																																																																																																																																																											
スラットの成形幅(mm)	M25	・35	・80	・100																																																																																																																																																																																																																																																																									
昇降ケーブルの材質	Mポリエステル線																																																																																																																																																																																																																																																																												
18. 床平	地上高さ(a)	・6	・8	・10	・12																																																																																																																																																																																																																																																																								
	形 式	Mターバー型	・同一面型																																																																																																																																																																																																																																																																										
	材 質	Mロープ内蔵式	・ハンドル操作型																																																																																																																																																																																																																																																																										
		Mアルミニウム製	・ステンレス製(SUS 304)																																																																																																																																																																																																																																																																										
19. 床平受金物	M1型																																																																																																																																																																																																																																																																												
	材 質	Mステンレス(SUS 304)																																																																																																																																																																																																																																																																											
20. 屋外掲示板	別表による。																																																																																																																																																																																																																																																																												
21. 地盤境界石	MB種				(22.7.1)																																																																																																																																																																																																																																																																								
	・境界線(プレート)																																																																																																																																																																																																																																																																												
22. フリーアクセス スワッチ	Mパネル材質	Mアルミダイキャスト	・ハニカムコア	・セメント系																																																																																																																																																																																																																																																																									
	表 面	M電圧防止専用タイル																																																																																																																																																																																																																																																																											
	工 法	・積層工法	・一体化工法																																																																																																																																																																																																																																																																										
	有 重																																																																																																																																																																																																																																																																												
23. 防虫網	種 別	・固定式	・可動式	・差し下り式																																																																																																																																																																																																																																																																									
	材 質	・ガラス	・鋼板	・アルミニウム																																																																																																																																																																																																																																																																									
24. 定 礎	基礎材の材質	M御影石	・大塚石	・寸法																																																																																																																																																																																																																																																																									
25. 家 具	図示による。	戸車はステンレス釘止めとする。																																																																																																																																																																																																																																																																											
26. エキスパンション ジョイント金物	図示による。																																																																																																																																																																																																																																																																												
27. トイレブース	別表による。																																																																																																																																																																																																																																																																												
28. 天井換気 パイプ	種別	・エルボ型	・直線型																																																																																																																																																																																																																																																																										
29. 点字ブロック																																																																																																																																																																																																																																																																													
30. 茶 内 板	図示による。(外部サイン)																																																																																																																																																																																																																																																																												
31. 郵便受箱	別表による。																																																																																																																																																																																																																																																																												
32. 屋 屋	・種別	・アルミニウム製																																																																																																																																																																																																																																																																											
33. 自転車置場	別表による。																																																																																																																																																																																																																																																																												
34. 体育施設及び グラウンド工事	別表による。																																																																																																																																																																																																																																																																												
35. 予備材料	・プレゼント(受金物共)、戸車																																																																																																																																																																																																																																																																												
	・南京錠																																																																																																																																																																																																																																																																												
	・重名札																																																																																																																																																																																																																																																																												
	・ペンキ(主色)28入																																																																																																																																																																																																																																																																												
⑬ 紙巻巻	ステンレス(フツツ4式)																																																																																																																																																																																																																																																																												
13. 畳 敷 き	<table border="1"> <tr><td>品 質</td><td>別表による。</td><td></td><td></td><td></td><td></td></tr> <tr><td>防火性能</td><td>・不燃</td><td>・準不燃</td><td>・難燃</td><td></td><td></td></tr> <tr><td>裏地ごしらえ</td><td>モルタル面</td><td>・A種</td><td>MB種</td><td></td><td></td></tr> <tr><td></td><td>ボード面</td><td>・A種</td><td>・MB種</td><td></td><td></td></tr> </table>	品 質	別表による。					防火性能	・不燃	・準不燃	・難燃			裏地ごしらえ	モルタル面	・A種	MB種				ボード面	・A種	・MB種			5. インターロック ブロック	<table border="1"> <tr><td>形状、寸法</td><td>図示による。</td><td></td><td></td><td></td><td></td></tr> <tr><td>敷き込み工法</td><td>M砂で敷き込む(コンクリート下地)</td><td></td><td></td><td></td><td></td></tr> <tr><td>カラーの割合</td><td>○/○</td><td></td><td></td><td></td><td></td></tr> </table>	形状、寸法	図示による。					敷き込み工法	M砂で敷き込む(コンクリート下地)					カラーの割合	○/○					5. カーテンボック ス、プライン ボックス	<table border="1"> <tr><td>材 質</td><td>Mアルミニウム製</td><td></td><td></td><td></td><td></td></tr> <tr><td>開閉方式</td><td>Mダイヤ式</td><td>・コード式</td><td></td><td></td><td></td></tr> <tr><td>スラットの成形幅(mm)</td><td>M25</td><td>・35</td><td>・80</td><td>・100</td><td></td></tr> <tr><td>昇降ケーブルの材質</td><td>Mポリエステル線</td><td></td><td></td><td></td><td></td></tr> </table>	材 質	Mアルミニウム製					開閉方式	Mダイヤ式	・コード式				スラットの成形幅(mm)	M25	・35	・80	・100		昇降ケーブルの材質	Mポリエステル線					23. 防虫網	<table border="1"> <tr><td>種 別</td><td>・固定式</td><td>・可動式</td><td>・差し下り式</td><td></td><td></td></tr> <tr><td>材 質</td><td>・ガラス</td><td>・鋼板</td><td>・アルミニウム</td><td></td><td></td></tr> </table>	種 別	・固定式	・可動式	・差し下り式			材 質	・ガラス	・鋼板	・アルミニウム																																																																																																																																																																																										
	品 質	別表による。																																																																																																																																																																																																																																																																											
	防火性能	・不燃	・準不燃	・難燃																																																																																																																																																																																																																																																																									
	裏地ごしらえ	モルタル面	・A種	MB種																																																																																																																																																																																																																																																																									
		ボード面	・A種	・MB種																																																																																																																																																																																																																																																																									
	形状、寸法	図示による。																																																																																																																																																																																																																																																																											
	敷き込み工法	M砂で敷き込む(コンクリート下地)																																																																																																																																																																																																																																																																											
	カラーの割合	○/○																																																																																																																																																																																																																																																																											
	材 質	Mアルミニウム製																																																																																																																																																																																																																																																																											
	開閉方式	Mダイヤ式	・コード式																																																																																																																																																																																																																																																																										
	スラットの成形幅(mm)	M25	・35	・80	・100																																																																																																																																																																																																																																																																								
	昇降ケーブルの材質	Mポリエステル線																																																																																																																																																																																																																																																																											
	種 別	・固定式	・可動式	・差し下り式																																																																																																																																																																																																																																																																									
	材 質	・ガラス	・鋼板	・アルミニウム																																																																																																																																																																																																																																																																									
	14. ヒョウたん 敷き	<table border="1"> <tr><td>種 別</td><td>・A種</td><td>・B種</td><td>M C種</td><td></td><td></td></tr> </table>	種 別	・A種	・B種	M C種			6. 割きよ、磁石、 備保	<table border="1"> <tr><td>形状、寸法</td><td>図示による。</td><td></td><td></td><td></td><td></td></tr> <tr><td>コンクリート</td><td>設計基準強度</td><td>M180kg/cm²</td><td></td><td></td><td></td></tr> <tr><td>地盤の材料</td><td>・クラッシュラン</td><td>・切り込み砂利</td><td>・砕石</td><td></td><td></td></tr> </table>	形状、寸法	図示による。					コンクリート	設計基準強度	M180kg/cm ²				地盤の材料	・クラッシュラン	・切り込み砂利		・砕石			6. アコーディオン ブラインド及び スクリーン	<table border="1"> <tr><td>材 質</td><td>Mアルミニウム製</td><td></td><td></td><td></td><td></td></tr> <tr><td>開閉方式</td><td>Mダイヤ式</td><td>・コード式</td><td></td><td></td><td></td></tr> <tr><td>スラットの成形幅(mm)</td><td>M25</td><td>・35</td><td>・80</td><td>・100</td><td></td></tr> <tr><td>昇降ケーブルの材質</td><td>Mポリエステル線</td><td></td><td></td><td></td><td></td></tr> </table>	材 質	Mアルミニウム製					開閉方式	Mダイヤ式	・コード式				スラットの成形幅(mm)	M25		・35	・80	・100		昇降ケーブルの材質	Mポリエステル線					24. 定 礎	<table border="1"> <tr><td>基礎材の材質</td><td>M御影石</td><td>・大塚石</td><td></td><td></td><td></td></tr> <tr><td></td><td>・寸法</td><td></td><td></td><td></td><td></td></tr> </table>	基礎材の材質	M御影石	・大塚石					・寸法																																																																																																																																																																																																											
種 別		・A種	・B種	M C種																																																																																																																																																																																																																																																																									
形状、寸法		図示による。																																																																																																																																																																																																																																																																											
コンクリート		設計基準強度	M180kg/cm ²																																																																																																																																																																																																																																																																										
地盤の材料		・クラッシュラン	・切り込み砂利	・砕石																																																																																																																																																																																																																																																																									
材 質		Mアルミニウム製																																																																																																																																																																																																																																																																											
開閉方式		Mダイヤ式	・コード式																																																																																																																																																																																																																																																																										
スラットの成形幅(mm)		M25	・35	・80	・100																																																																																																																																																																																																																																																																								
昇降ケーブルの材質		Mポリエステル線																																																																																																																																																																																																																																																																											
基礎材の材質		M御影石	・大塚石																																																																																																																																																																																																																																																																										
		・寸法																																																																																																																																																																																																																																																																											
15. 既製同仕切		<table border="1"> <tr><td>天然水化粧板フローリング</td><td></td><td></td><td></td><td></td><td></td></tr> <tr><td>種 別</td><td>・おな</td><td>・なら</td><td>・まくら</td><td>・たし</td><td></td></tr> <tr><td>厚 さ</td><td colspan="5">15mm</td></tr> <tr><td>敷 装</td><td>Mウレタン樹脂ワニス塗り</td><td></td><td></td><td></td><td></td></tr> <tr><td>工法</td><td>・くぎ留工法</td><td>・接着工法</td><td></td><td></td><td></td></tr> <tr><td>フローリングブロック</td><td>(18.5.1表)</td><td></td><td></td><td></td><td></td></tr> <tr><td>種 別</td><td>Mおな</td><td>・なら</td><td>・まくら</td><td>・たし</td><td></td></tr> <tr><td>ブロック</td><td>厚さ</td><td>15mm</td><td></td><td></td><td></td></tr> <tr><td>敷 装</td><td>・オイルステイン着色の上ワックス塗り</td><td></td><td></td><td></td><td></td></tr> <tr><td></td><td>・ウレタン樹脂ワニス塗り</td><td></td><td></td><td></td><td></td></tr> </table>	天然水化粧板フローリング							種 別	・おな	・なら	・まくら	・たし		厚 さ	15mm					敷 装	Mウレタン樹脂ワニス塗り					工法	・くぎ留工法		・接着工法				フローリングブロック	(18.5.1表)					種 別	Mおな	・なら	・まくら	・たし		ブロック	厚さ	15mm				敷 装	・オイルステイン着色の上ワックス塗り							・ウレタン樹脂ワニス塗り					7. 間知ブロック 間知石	<table border="1"> <tr><td>材 質</td><td>M御影石</td><td></td><td></td><td></td><td></td></tr> <tr><td>間知ブロック</td><td>は大阪府産品とする。</td><td></td><td></td><td></td><td></td></tr> <tr><td>コンクリート</td><td>設計基準強度</td><td>基準 180kg/cm²</td><td></td><td></td><td></td></tr> <tr><td></td><td>表込の 止水コンクリート</td><td>150kg/cm²</td><td></td><td></td><td></td></tr> </table>	材 質	M御影石					間知ブロック	は大阪府産品とする。					コンクリート	設計基準強度	基準 180kg/cm ²					表込の 止水コンクリート	150kg/cm ²				7. 屋上丸窓	<table border="1"> <tr><td>材 質</td><td>Mアルミニウム製</td><td></td><td></td><td></td><td></td></tr> <tr><td>開閉方式</td><td>Mダイヤ式</td><td>・コード式</td><td></td><td></td><td></td></tr> <tr><td>スラットの成形幅(mm)</td><td>M25</td><td>・35</td><td>・80</td><td>・100</td><td></td></tr> <tr><td>昇降ケーブルの材質</td><td>Mポリエステル線</td><td></td><td></td><td></td><td></td></tr> </table>	材 質	Mアルミニウム製					開閉方式	Mダイヤ式	・コード式				スラットの成形幅(mm)	M25	・35	・80	・100		昇降ケーブルの材質	Mポリエステル線					25. 家 具	<table border="1"> <tr><td>図示による。</td><td></td><td></td><td></td><td></td><td></td></tr> </table>	図示による。																																																																																																																																																					
		天然水化粧板フローリング																																																																																																																																																																																																																																																																											
		種 別	・おな	・なら	・まくら	・たし																																																																																																																																																																																																																																																																							
		厚 さ	15mm																																																																																																																																																																																																																																																																										
	敷 装	Mウレタン樹脂ワニス塗り																																																																																																																																																																																																																																																																											
	工法	・くぎ留工法	・接着工法																																																																																																																																																																																																																																																																										
	フローリングブロック	(18.5.1表)																																																																																																																																																																																																																																																																											
	種 別	Mおな	・なら	・まくら	・たし																																																																																																																																																																																																																																																																								
	ブロック	厚さ	15mm																																																																																																																																																																																																																																																																										
	敷 装	・オイルステイン着色の上ワックス塗り																																																																																																																																																																																																																																																																											
		・ウレタン樹脂ワニス塗り																																																																																																																																																																																																																																																																											
	材 質	M御影石																																																																																																																																																																																																																																																																											
	間知ブロック	は大阪府産品とする。																																																																																																																																																																																																																																																																											
	コンクリート	設計基準強度	基準 180kg/cm ²																																																																																																																																																																																																																																																																										
		表込の 止水コンクリート	150kg/cm ²																																																																																																																																																																																																																																																																										
材 質	Mアルミニウム製																																																																																																																																																																																																																																																																												
開閉方式	Mダイヤ式	・コード式																																																																																																																																																																																																																																																																											
スラットの成形幅(mm)	M25	・35	・80	・100																																																																																																																																																																																																																																																																									
昇降ケーブルの材質	Mポリエステル線																																																																																																																																																																																																																																																																												
図示による。																																																																																																																																																																																																																																																																													
16. ヒョウたん 敷き	<table border="1"> <tr><td>品 質</td><td>別表による。</td><td></td><td></td><td></td><td></td></tr> <tr><td>防火性能</td><td>・不燃</td><td>・準不燃</td><td>・難燃</td><td></td><td></td></tr> <tr><td>裏地ごしらえ</td><td>モルタル面</td><td>・A種</td><td>M B種</td><td></td><td></td></tr> <tr><td></td><td>ボード面</td><td>・A種</td><td>・MB種</td><td></td><td></td></tr> </table>	品 質	別表による。					防火性能	・不燃	・準不燃	・難燃			裏地ごしらえ	モルタル面	・A種	M B種				ボード面	・A種	・MB種			8. ステンレス 流し台 コンロ台	<table border="1"> <tr><td>形状、寸法</td><td>図示による。</td><td></td><td></td><td></td><td></td></tr> <tr><td>コンクリート</td><td>設計基準強度</td><td>基準 180kg/cm²</td><td></td><td></td><td></td></tr> <tr><td>地盤の材料</td><td>・クラッシュラン</td><td>・切り込み砂利</td><td>・砕石</td><td></td><td></td></tr> </table>	形状、寸法	図示による。					コンクリート	設計基準強度	基準 180kg/cm ²				地盤の材料	・クラッシュラン	・切り込み砂利	・砕石			8. 吊り戸棚	<table border="1"> <tr><td>材 質</td><td>Mアルミニウム製</td><td></td><td></td><td></td><td></td></tr> <tr><td>開閉方式</td><td>Mダイヤ式</td><td>・コード式</td><td></td><td></td><td></td></tr> <tr><td>スラットの成形幅(mm)</td><td>M25</td><td>・35</td><td>・80</td><td>・100</td><td></td></tr> <tr><td>昇降ケーブルの材質</td><td>Mポリエステル線</td><td></td><td></td><td></td><td></td></tr> </table>	材 質	Mアルミニウム製					開閉方式	Mダイヤ式	・コード式				スラットの成形幅(mm)	M25	・35	・80	・100		昇降ケーブルの材質	Mポリエステル線					26. エキスパンション ジョイント金物	<table border="1"> <tr><td>図示による。</td><td></td><td></td><td></td><td></td><td></td></tr> </table>	図示による。																																																																																																																																																																																																			
	品 質	別表による。																																																																																																																																																																																																																																																																											
	防火性能	・不燃	・準不燃	・難燃																																																																																																																																																																																																																																																																									
	裏地ごしらえ	モルタル面	・A種	M B種																																																																																																																																																																																																																																																																									
		ボード面	・A種	・MB種																																																																																																																																																																																																																																																																									
	形状、寸法	図示による。																																																																																																																																																																																																																																																																											
	コンクリート	設計基準強度	基準 180kg/cm ²																																																																																																																																																																																																																																																																										
	地盤の材料	・クラッシュラン	・切り込み砂利	・砕石																																																																																																																																																																																																																																																																									
	材 質	Mアルミニウム製																																																																																																																																																																																																																																																																											
	開閉方式	Mダイヤ式	・コード式																																																																																																																																																																																																																																																																										
	スラットの成形幅(mm)	M25	・35	・80	・100																																																																																																																																																																																																																																																																								
	昇降ケーブルの材質	Mポリエステル線																																																																																																																																																																																																																																																																											
	図示による。																																																																																																																																																																																																																																																																												
	17. 畳 敷 き	<table border="1"> <tr><td>品 質</td><td>別表による。</td><td></td><td></td><td></td><td></td></tr> <tr><td>防火性能</td><td>・不燃</td><td>・準不燃</td><td>・難燃</td><td></td><td></td></tr> <tr><td>裏地ごしらえ</td><td>モルタル面</td><td>・A種</td><td>M B種</td><td></td><td></td></tr> <tr><td></td><td>ボード面</td><td>・A種</td><td>・MB種</td><td></td><td></td></tr> </table>	品 質	別表による。					防火性能	・不燃	・準不燃	・難燃			裏地ごしらえ	モルタル面	・A種	M B種				ボード面	・A種	・MB種				9. 排水管の材質	<table border="1"> <tr><td>形状、寸法</td><td>図示による。</td><td></td><td></td><td></td><td></td></tr> <tr><td>コンクリート</td><td>設計基準強度</td><td>基準 180kg/cm²</td><td></td><td></td><td></td></tr> <tr><td>地盤の材料</td><td>・クラッシュラン</td><td>・切り込み砂利</td><td>・砕石</td><td></td><td></td></tr> </table>	形状、寸法	図示による。					コンクリート	設計基準強度	基準 180kg/cm ²				地盤の材料	・クラッシュラン	・切り込み砂利	・砕石				9. 吊り戸棚	<table border="1"> <tr><td>材 質</td><td>Mアルミニウム製</td><td></td><td></td><td></td><td></td></tr> <tr><td>開閉方式</td><td>Mダイヤ式</td><td>・コード式</td><td></td><td></td><td></td></tr> <tr><td>スラットの成形幅(mm)</td><td>M25</td><td>・35</td><td>・80</td><td>・100</td><td></td></tr> <tr><td>昇降ケーブルの材質</td><td>Mポリエステル線</td><td></td><td></td><td></td><td></td></tr> </table>	材 質	Mアルミニウム製					開閉方式	Mダイヤ式	・コード式				スラットの成形幅(mm)	M25	・35	・80	・100		昇降ケーブルの材質	Mポリエステル線						27. トイレブース	<table border="1"> <tr><td>別表による。</td><td></td><td></td><td></td><td></td><td></td></tr> </table>	別表による。																																																																																																																																																																																															
		品 質	別表による。																																																																																																																																																																																																																																																																										
防火性能		・不燃	・準不燃	・難燃																																																																																																																																																																																																																																																																									
裏地ごしらえ		モルタル面	・A種	M B種																																																																																																																																																																																																																																																																									
		ボード面	・A種	・MB種																																																																																																																																																																																																																																																																									
形状、寸法		図示による。																																																																																																																																																																																																																																																																											
コンクリート		設計基準強度	基準 180kg/cm ²																																																																																																																																																																																																																																																																										
地盤の材料		・クラッシュラン	・切り込み砂利	・砕石																																																																																																																																																																																																																																																																									
材 質		Mアルミニウム製																																																																																																																																																																																																																																																																											
開閉方式		Mダイヤ式	・コード式																																																																																																																																																																																																																																																																										
スラットの成形幅(mm)		M25	・35	・80	・100																																																																																																																																																																																																																																																																								
昇降ケーブルの材質		Mポリエステル線																																																																																																																																																																																																																																																																											
別表による。																																																																																																																																																																																																																																																																													
18. ヒョウたん 敷き		<table border="1"> <tr><td>品 質</td><td>別表による。</td><td></td><td></td><td></td><td></td></tr> <tr><td>防火性能</td><td>・不燃</td><td>・準不燃</td><td>・難燃</td><td></td><td></td></tr> <tr><td>裏地ごしらえ</td><td>モルタル面</td><td>・A種</td><td>M B種</td><td></td><td></td></tr> <tr><td></td><td>ボード面</td><td>・A種</td><td>・MB種</td><td></td><td></td></tr> </table>	品 質	別表による。					防火性能	・不燃	・準不燃	・難燃			裏地ごしらえ	モルタル面	・A種	M B種				ボード面	・A種	・MB種			10. 水切り欄		<table border="1"> <tr><td>形状、寸法</td><td>図示による。</td><td></td><td></td><td></td><td></td></tr> <tr><td>コンクリート</td><td>設計基準強度</td><td>基準 180kg/cm²</td><td></td><td></td><td></td></tr> <tr><td>地盤の材料</td><td>・クラッシュラン</td><td>・切り込み砂利</td><td>・砕石</td><td></td><td></td></tr> </table>	形状、寸法	図示による。					コンクリート	設計基準強度	基準 180kg/cm ²				地盤の材料	・クラッシュラン	・切り込み砂利	・砕石			10. 水切り欄		<table border="1"> <tr><td>材 質</td><td>Mアルミニウム製</td><td></td><td></td><td></td><td></td></tr> <tr><td>開閉方式</td><td>Mダイヤ式</td><td>・コード式</td><td></td><td></td><td></td></tr> <tr><td>スラットの成形幅(mm)</td><td>M25</td><td>・35</td><td>・80</td><td>・100</td><td></td></tr> <tr><td>昇降ケーブルの材質</td><td>Mポリエステル線</td><td></td><td></td><td></td><td></td></tr> </table>	材 質	Mアルミニウム製					開閉方式	Mダイヤ式	・コード式				スラットの成形幅(mm)	M25	・35	・80	・100		昇降ケーブルの材質	Mポリエステル線					28. 天井換気 パイプ		<table border="1"> <tr><td>種別</td><td>・エルボ型</td><td>・直線型</td><td></td><td></td><td></td></tr> <tr><td>材 質</td><td>・ガラス</td><td>・鋼板</td><td>・アルミニウム</td><td></td><td></td></tr> </table>	種別	・エルボ型	・直線型				材 質	・ガラス	・鋼板	・アルミニウム																																																																																																																																																																																						
		品 質	別表による。																																																																																																																																																																																																																																																																										
	防火性能	・不燃	・準不燃	・難燃																																																																																																																																																																																																																																																																									
	裏地ごしらえ	モルタル面	・A種	M B種																																																																																																																																																																																																																																																																									
		ボード面	・A種	・MB種																																																																																																																																																																																																																																																																									
	形状、寸法	図示による。																																																																																																																																																																																																																																																																											
	コンクリート	設計基準強度	基準 180kg/cm ²																																																																																																																																																																																																																																																																										
	地盤の材料	・クラッシュラン	・切り込み砂利	・砕石																																																																																																																																																																																																																																																																									
	材 質	Mアルミニウム製																																																																																																																																																																																																																																																																											
	開閉方式	Mダイヤ式	・コード式																																																																																																																																																																																																																																																																										
	スラットの成形幅(mm)	M25	・35	・80	・100																																																																																																																																																																																																																																																																								
	昇降ケーブルの材質	Mポリエステル線																																																																																																																																																																																																																																																																											
	種別	・エルボ型	・直線型																																																																																																																																																																																																																																																																										
	材 質	・ガラス	・鋼板	・アルミニウム																																																																																																																																																																																																																																																																									
	19. 既製同仕切	<table border="1"> <tr><td>品 質</td><td>別表による。</td><td></td><td></td><td></td><td></td></tr> <tr><td>防火性能</td><td>・不燃</td><td>・準不燃</td><td>・難燃</td><td></td><td></td></tr> <tr><td>裏地ごしらえ</td><td>モルタル面</td><td>・A種</td><td>M B種</td><td></td><td></td></tr> <tr><td></td><td>ボード面</td><td>・A種</td><td>・MB種</td><td></td><td></td></tr> </table>	品 質	別表による。					防火性能	・不燃	・準不燃	・難燃			裏地ごしらえ	モルタル面	・A種	M B種				ボード面	・A種	・MB種				11. 点検口	<table border="1"> <tr><td>形状、寸法</td><td>図示による。</td><td></td><td></td><td></td><td></td></tr> <tr><td>コンクリート</td><td>設計基準強度</td><td>基準 180kg/cm²</td><td></td><td></td><td></td></tr> <tr><td>地盤の材料</td><td>・クラッシュラン</td><td>・切り込み砂利</td><td>・砕石</td><td></td><td></td></tr> </table>	形状、寸法	図示による。					コンクリート	設計基準強度	基準 180kg/cm ²				地盤の材料	・クラッシュラン	・切り込み砂利	・砕石				11. 点検口	<table border="1"> <tr><td>材 質</td><td>Mアルミニウム製</td><td></td><td></td><td></td><td></td></tr> <tr><td>開閉方式</td><td>Mダイヤ式</td><td>・コード式</td><td></td><td></td><td></td></tr> <tr><td>スラットの成形幅(mm)</td><td>M25</td><td>・35</td><td>・80</td><td>・100</td><td></td></tr> <tr><td>昇降ケーブルの材質</td><td>Mポリエステル線</td><td></td><td></td><td></td><td></td></tr> </table>	材 質	Mアルミニウム製					開閉方式	Mダイヤ式	・コード式				スラットの成形幅(mm)	M25	・35	・80	・100		昇降ケーブルの材質	Mポリエステル線						29. 点字ブロック	<table border="1"> <tr><td>別表による。</td><td></td><td></td><td></td><td></td><td></td></tr> </table>	別表による。																																																																																																																																																																																															
品 質		別表による。																																																																																																																																																																																																																																																																											
防火性能		・不燃	・準不燃	・難燃																																																																																																																																																																																																																																																																									
裏地ごしらえ		モルタル面	・A種	M B種																																																																																																																																																																																																																																																																									
		ボード面	・A種	・MB種																																																																																																																																																																																																																																																																									
形状、寸法		図示による。																																																																																																																																																																																																																																																																											
コンクリート		設計基準強度	基準 180kg/cm ²																																																																																																																																																																																																																																																																										
地盤の材料		・クラッシュラン	・切り込み砂利	・砕石																																																																																																																																																																																																																																																																									
材 質		Mアルミニウム製																																																																																																																																																																																																																																																																											
開閉方式		Mダイヤ式	・コード式																																																																																																																																																																																																																																																																										
スラットの成形幅(mm)		M25	・35	・80	・100																																																																																																																																																																																																																																																																								
昇降ケーブルの材質		Mポリエステル線																																																																																																																																																																																																																																																																											
別表による。																																																																																																																																																																																																																																																																													
20. 排水工 事		<table border="1"> <tr><td>品 質</td><td>別表による。</td><td></td><td></td><td></td><td></td></tr> <tr><td>防火性能</td><td>・不燃</td><td>・準不燃</td><td>・難燃</td><td></td><td></td></tr> <tr><td>裏地ごしらえ</td><td>モルタル面</td><td>・A種</td><td>M B種</td><td></td><td></td></tr> <tr><td></td><td>ボード面</td><td>・A種</td><td>・MB種</td><td></td><td></td></tr> </table>	品 質	別表による。					防火性能	・不燃	・準不燃	・難燃			裏地ごしらえ	モルタル面	・A種	M B種				ボード面	・A種	・MB種			12. 鋼製管渠及び 物品類		<table border="1"> <tr><td>形状、寸法</td><td>図示による。</td><td></td><td></td><td></td><td></td></tr> <tr><td>コンクリート</td><td>設計基準強度</td><td>基準 180kg/cm²</td><td></td><td></td><td></td></tr> <tr><td>地盤の材料</td><td>・クラッシュラン</td><td>・切り込み砂利</td><td>・砕石</td><td></td><td></td></tr> </table>	形状、寸法	図示による。					コンクリート	設計基準強度	基準 180kg/cm ²				地盤の材料	・クラッシュラン	・切り込み砂利	・砕石			12. 鋼製管渠及び 物品類		<table border="1"> <tr><td>材 質</td><td>Mアルミニウム製</td><td></td><td></td><td></td><td></td></tr> <tr><td>開閉方式</td><td>Mダイヤ式</td><td>・コード式</td><td></td><td></td><td></td></tr> <tr><td>スラットの成形幅(mm)</td><td>M25</td><td>・35</td><td>・80</td><td>・100</td><td></td></tr> <tr><td>昇降ケーブルの材質</td><td>Mポリエステル線</td><td></td><td></td><td></td><td></td></tr> </table>	材 質	Mアルミニウム製					開閉方式	Mダイヤ式	・コード式				スラットの成形幅(mm)	M25	・35	・80	・100		昇降ケーブルの材質	Mポリエステル線					30. 茶 内 板		<table border="1"> <tr><td>図示による。(外部サイン)</td><td></td><td></td><td></td><td></td><td></td></tr> </table>	図示による。(外部サイン)																																																																																																																																																																																															
		品 質	別表による。																																																																																																																																																																																																																																																																										
	防火性能	・不燃	・準不燃	・難燃																																																																																																																																																																																																																																																																									
	裏地ごしらえ	モルタル面	・A種	M B種																																																																																																																																																																																																																																																																									
		ボード面	・A種	・MB種																																																																																																																																																																																																																																																																									
	形状、寸法	図示による。																																																																																																																																																																																																																																																																											
	コンクリート	設計基準強度	基準 180kg/cm ²																																																																																																																																																																																																																																																																										
	地盤の材料	・クラッシュラン	・切り込み砂利	・砕石																																																																																																																																																																																																																																																																									
	材 質	Mアルミニウム製																																																																																																																																																																																																																																																																											
	開閉方式	Mダイヤ式	・コード式																																																																																																																																																																																																																																																																										
	スラットの成形幅(mm)	M25	・35	・80	・100																																																																																																																																																																																																																																																																								
	昇降ケーブルの材質	Mポリエステル線																																																																																																																																																																																																																																																																											
	図示による。(外部サイン)																																																																																																																																																																																																																																																																												
	21. 排水工 事	<table border="1"> <tr><td>品 質</td><td>別表による。</td><td></td><td></td><td></td><td></td></tr> <tr><td>防火性能</td><td>・不燃</td><td>・準不燃</td><td>・難燃</td><td></td><td></td></tr> <tr><td>裏地ごしらえ</td><td>モルタル面</td><td>・A種</td><td>M B種</td><td></td><td></td></tr> <tr><td></td><td>ボード面</td><td>・A種</td><td>・MB種</td><td></td><td></td></tr> </table>	品 質	別表による。					防火性能	・不燃	・準不燃	・難燃			裏地ごしらえ	モルタル面	・A種	M B種				ボード面	・A種	・MB種				13. 屋内掲示板	<table border="1"> <tr><td>形状、寸法</td><td>図示による。</td><td></td><td></td><td></td><td></td></tr> <tr><td>コンクリート</td><td>設計基準強度</td><td>基準 180kg/cm²</td><td></td><td></td><td></td></tr> <tr><td>地盤の材料</td><td>・クラッシュラン</td><td>・切り込み砂利</td><td>・砕石</td><td></td><td></td></tr> </table>	形状、寸法	図示による。					コンクリート	設計基準強度	基準 180kg/cm ²				地盤の材料	・クラッシュラン	・切り込み砂利	・砕石				13. 屋内掲示板	<table border="1"> <tr><td>材 質</td><td>Mアルミニウム製</td><td></td><td></td><td></td><td></td></tr> <tr><td>開閉方式</td><td>Mダイヤ式</td><td>・コード式</td><td></td><td></td><td></td></tr> <tr><td>スラットの成形幅(mm)</td><td>M25</td><td>・35</td><td>・80</td><td>・100</td><td></td></tr> <tr><td>昇降ケーブルの材質</td><td>Mポリエステル線</td><td></td><td></td><td></td><td></td></tr> </table>	材 質	Mアルミニウム製					開閉方式	Mダイヤ式	・コード式				スラットの成形幅(mm)	M25	・35	・80	・100		昇降ケーブルの材質	Mポリエステル線						31. 郵便受箱	<table border="1"> <tr><td>別表による。</td><td></td><td></td><td></td><td></td><td></td></tr> </table>	別表による。																																																																																																																																																																																															
		品 質	別表による。																																																																																																																																																																																																																																																																										
防火性能		・不燃	・準不燃	・難燃																																																																																																																																																																																																																																																																									
裏地ごしらえ		モルタル面	・A種	M B種																																																																																																																																																																																																																																																																									
		ボード面	・A種	・MB種																																																																																																																																																																																																																																																																									
形状、寸法		図示による。																																																																																																																																																																																																																																																																											
コンクリート		設計基準強度	基準 180kg/cm ²																																																																																																																																																																																																																																																																										
地盤の材料		・クラッシュラン	・切り込み砂利	・砕石																																																																																																																																																																																																																																																																									
材 質		Mアルミニウム製																																																																																																																																																																																																																																																																											
開閉方式		Mダイヤ式	・コード式																																																																																																																																																																																																																																																																										
スラットの成形幅(mm)		M25	・35	・80	・100																																																																																																																																																																																																																																																																								
昇降ケーブルの材質		Mポリエステル線																																																																																																																																																																																																																																																																											
別表による。																																																																																																																																																																																																																																																																													
22. 排水工 事		<table border="1"> <tr><td>品 質</td><td>別表による。</td><td></td><td></td><td></td><td></td></tr> <tr><td>防火性能</td><td>・不燃</td><td>・準不燃</td><td>・難燃</td><td></td><td></td></tr> <tr><td>裏地ごしらえ</td><td>モルタル面</td><td>・A種</td><td>M B種</td><td></td><td></td></tr> <tr><td></td><td>ボード面</td><td>・A種</td><td>・MB種</td><td></td><td></td></tr> </table>	品 質	別表による。					防火性能	・不燃	・準不燃	・難燃			裏地ごしらえ	モルタル面	・A種	M B種				ボード面	・A種	・MB種			14. 既設マット		<table border="1"> <tr><td>形状、寸法</td><td>図示による。</td><td></td><td></td><td></td><td></td></tr> <tr><td>コンクリート</td><td>設計基準強度</td><td>基準 180kg/cm²</td><td></td><td></td><td></td></tr> <tr><td>地盤の材料</td><td>・クラッシュラン</td><td>・切り込み砂利</td><td>・砕石</td><td></td><td></td></tr> </table>	形状、寸法	図示による。					コンクリート	設計基準強度	基準 180kg/cm ²				地盤の材料	・クラッシュラン	・切り込み砂利	・砕石			14. 既設マット		<table border="1"> <tr><td>材 質</td><td>Mアルミニウム製</td><td></td><td></td><td></td><td></td></tr> <tr><td>開閉方式</td><td>Mダイヤ式</td><td>・コード式</td><td></td><td></td><td></td></tr> <tr><td>スラットの成形幅(mm)</td><td>M25</td><td>・35</td><td>・80</td><td>・100</td><td></td></tr> <tr><td>昇降ケーブルの材質</td><td>Mポリエステル線</td><td></td><td></td><td></td><td></td></tr> </table>	材 質	Mアルミニウム製					開閉方式	Mダイヤ式	・コード式				スラットの成形幅(mm)	M25	・35	・80	・100		昇降ケーブルの材質	Mポリエステル線					32. 屋 屋		<table border="1"> <tr><td>・種別</td><td>・アルミニウム製</td><td></td><td></td><td></td><td></td></tr> </table>	・種別	・アルミニウム製																																																																																																																																																																																														
		品 質	別表による。																																																																																																																																																																																																																																																																										
	防火性能	・不燃	・準不燃	・難燃																																																																																																																																																																																																																																																																									
	裏地ごしらえ	モルタル面	・A種	M B種																																																																																																																																																																																																																																																																									
		ボード面	・A種	・MB種																																																																																																																																																																																																																																																																									
	形状、寸法	図示による。																																																																																																																																																																																																																																																																											
	コンクリート	設計基準強度	基準 180kg/cm ²																																																																																																																																																																																																																																																																										
	地盤の材料	・クラッシュラン	・切り込み砂利	・砕石																																																																																																																																																																																																																																																																									
	材 質	Mアルミニウム製																																																																																																																																																																																																																																																																											
	開閉方式	Mダイヤ式	・コード式																																																																																																																																																																																																																																																																										
	スラットの成形幅(mm)	M25	・35	・80	・100																																																																																																																																																																																																																																																																								
	昇降ケーブルの材質	Mポリエステル線																																																																																																																																																																																																																																																																											
	・種別	・アルミニウム製																																																																																																																																																																																																																																																																											
	23. 排水工 事	<table border="1"> <tr><td>品 質</td><td>別表による。</td><td></td><td></td><td></td><td></td></tr> <tr><td>防火性能</td><td>・不燃</td><td>・準不燃</td><td>・難燃</td><td></td><td></td></tr> <tr><td>裏地ごしらえ</td><td>モルタル面</td><td>・A種</td><td>M B種</td><td></td><td></td></tr> <tr><td></td><td>ボード面</td><td>・A種</td><td>・MB種</td><td></td><td></td></tr> </table>	品 質	別表による。					防火性能	・不燃	・準不燃	・難燃			裏地ごしらえ	モルタル面	・A種	M B種				ボード面	・A種	・MB種				15. カ ーテン	<table border="1"> <tr><td>形状、寸法</td><td>図示による。</td><td></td><td></td><td></td><td></td></tr> <tr><td>コンクリート</td><td>設計基準強度</td><td>基準 180kg/cm²</td><td></td><td></td><td></td></tr> <tr><td>地盤の材料</td><td>・クラッシュラン</td><td>・切り込み砂利</td><td>・砕石</td><td></td><td></td></tr> </table>	形状、寸法	図示による。					コンクリート	設計基準強度	基準 180kg/cm ²				地盤の材料	・クラッシュラン	・切り込み砂利	・砕石				15. カ ーテン	<table border="1"> <tr><td>材 質</td><td>Mアルミニウム製</td><td></td><td></td><td></td><td></td></tr> <tr><td>開閉方式</td><td>Mダイヤ式</td><td>・コード式</td><td></td><td></td><td></td></tr> <tr><td>スラットの成形幅(mm)</td><td>M25</td><td>・35</td><td>・80</td><td>・100</td><td></td></tr> <tr><td>昇降ケーブルの材質</td><td>Mポリエステル線</td><td></td><td></td><td></td><td></td></tr> </table>	材 質	Mアルミニウム製					開閉方式	Mダイヤ式	・コード式				スラットの成形幅(mm)	M25	・35	・80	・100		昇降ケーブルの材質	Mポリエステル線						33. 自転車置場	<table border="1"> <tr><td>別表による。</td><td></td><td></td><td></td><td></td><td></td></tr> </table>	別表による。																																																																																																																																																																																															
		品 質	別表による。																																																																																																																																																																																																																																																																										
防火性能		・不燃	・準不燃	・難燃																																																																																																																																																																																																																																																																									
裏地ごしらえ		モルタル面	・A種	M B種																																																																																																																																																																																																																																																																									
		ボード面	・A種	・MB種																																																																																																																																																																																																																																																																									
形状、寸法		図示による。																																																																																																																																																																																																																																																																											
コンクリート		設計基準強度	基準 180kg/cm ²																																																																																																																																																																																																																																																																										
地盤の材料		・クラッシュラン	・切り込み砂利	・砕石																																																																																																																																																																																																																																																																									
材 質		Mアルミニウム製																																																																																																																																																																																																																																																																											
開閉方式		Mダイヤ式	・コード式																																																																																																																																																																																																																																																																										
スラットの成形幅(mm)		M25	・35	・80	・100																																																																																																																																																																																																																																																																								
昇降ケーブルの材質		Mポリエステル線																																																																																																																																																																																																																																																																											
別表による。																																																																																																																																																																																																																																																																													
24. 排水工 事		<table border="1"> <tr><td>品 質</td><td>別表による。</td><td></td><td></td><td></td><td></td></tr> <tr><td>防火性能</td><td>・不燃</td><td>・準不燃</td><td>・難燃</td><td></td><td></td></tr> <tr><td>裏地ごしらえ</td><td>モルタル面</td><td>・A種</td><td>M B種</td><td></td><td></td></tr> <tr><td></td><td>ボード面</td><td>・A種</td><td>・MB種</td><td></td><td></td></tr> </table>	品 質	別表による。					防火性能	・不燃	・準不燃	・難燃			裏地ごしらえ	モルタル面	・A種	M B種				ボード面	・A種	・MB種			16. カ ーテン		<table border="1"> <tr><td>形状、寸法</td><td>図示による。</td><td></td><td></td><td></td><td></td></tr> <tr><td>コンクリート</td><td>設計基準強度</td><td>基準 180kg/cm²</td><td></td><td></td><td></td></tr> <tr><td>地盤の材料</td><td>・クラッシュラン</td><td>・切り込み砂利</td><td>・砕石</td><td></td><td></td></tr> </table>	形状、寸法	図示による。					コンクリート	設計基準強度	基準 180kg/cm ²				地盤の材料	・クラッシュラン	・切り込み砂利	・砕石			16. カ ーテン		<table border="1"> <tr><td>材 質</td><td>Mアルミニウム製</td><td></td><td></td><td></td><td></td></tr> <tr><td>開閉方式</td><td>Mダイヤ式</td><td>・コード式</td><td></td><td></td><td></td></tr> <tr><td>スラットの成形幅(mm)</td><td>M25</td><td>・35</td><td>・80</td><td>・100</td><td></td></tr> <tr><td>昇降ケーブルの材質</td><td>Mポリエステル線</td><td></td><td></td><td></td><td></td></tr> </table>	材 質	Mアルミニウム製					開閉方式	Mダイヤ式	・コード式				スラットの成形幅(mm)	M25	・35	・80	・100		昇降ケーブルの材質	Mポリエステル線					34. 体育施設及び グラウンド工事		<table border="1"> <tr><td>別表による。</td><td></td><td></td><td></td><td></td><td></td></tr> </table>	別表による。																																																																																																																																																																																															
		品 質	別表による。																																																																																																																																																																																																																																																																										
	防火性能	・不燃	・準不燃	・難燃																																																																																																																																																																																																																																																																									
	裏地ごしらえ	モルタル面	・A種	M B種																																																																																																																																																																																																																																																																									
		ボード面	・A種	・MB種																																																																																																																																																																																																																																																																									
	形状、寸法	図示による。																																																																																																																																																																																																																																																																											
	コンクリート	設計基準強度	基準 180kg/cm ²																																																																																																																																																																																																																																																																										
	地盤の材料	・クラッシュラン	・切り込み砂利	・砕石																																																																																																																																																																																																																																																																									
	材 質	Mアルミニウム製																																																																																																																																																																																																																																																																											
	開閉方式	Mダイヤ式	・コード式																																																																																																																																																																																																																																																																										
	スラットの成形幅(mm)	M25	・35	・80	・100																																																																																																																																																																																																																																																																								
	昇降ケーブルの材質	Mポリエステル線																																																																																																																																																																																																																																																																											
	別表による。																																																																																																																																																																																																																																																																												
	25. 排水工 事	<table border="1"> <tr><td>品 質</td><td>別表による。</td><td></td><td></td><td></td><td></td></tr> <tr><td>防火性能</td><td>・不燃</td><td>・準不燃</td><td>・難燃</td><td></td><td></td></tr> <tr><td>裏地ごしらえ</td><td>モルタル面</td><td>・A種</td><td>M B種</td><td></td><td></td></tr> <tr><td></td><td>ボード面</td><td>・A種</td><td>・MB種</td><td></td><td></td></tr> </table>	品 質	別表による。					防火性能	・不燃	・準不燃	・難燃			裏地ごしらえ	モルタル面	・A種	M B種				ボード面	・A種	・MB種				17. カ ーテン	<table border="1"> <tr><td>形状、寸法</td><td>図示による。</td><td></td><td></td><td></td><td></td></tr> <tr><td>コンクリート</td><td>設計基準強度</td><td>基準 180kg/cm²</td><td></td><td></td><td></td></tr> <tr><td>地盤の材料</td><td>・クラッシュラン</td><td>・切り込み砂利</td><td>・砕石</td><td></td><td></td></tr> </table>	形状、寸法	図示による。					コンクリート	設計基準強度	基準 180kg/cm ²				地盤の材料	・クラッシュラン	・切り込み砂利	・砕石				17. カ ーテン	<table border="1"> <tr><td>材 質</td><td>Mアルミニウム製</td><td></td><td></td><td></td><td></td></tr> <tr><td>開閉方式</td><td>Mダイヤ式</td><td>・コード式</td><td></td><td></td><td></td></tr> <tr><td>スラットの成形幅(mm)</td><td>M25</td><td>・35</td><td>・80</td><td>・100</td><td></td></tr> <tr><td>昇降ケーブルの材質</td><td>Mポリエステル線</td><td></td><td></td><td></td><td></td></tr> </table>	材 質	Mアルミニウム製					開閉方式	Mダイヤ式	・コード式				スラットの成形幅(mm)	M25	・35	・80	・100		昇降ケーブルの材質	Mポリエステル線						35. 予備材料	<table border="1"> <tr><td>・プレゼント(受金物共)、戸車</td><td></td><td></td><td></td><td></td><td></td></tr> <tr><td>・南京錠</td><td></td><td></td><td></td><td></td><td></td></tr> <tr><td>・重名札</td><td></td><td></td><td></td><td></td><td></td></tr> <tr><td>・ペンキ(主色)28入</td><td></td><td></td><td></td><td></td><td></td></tr> </table>	・プレゼント(受金物共)、戸車						・南京錠						・重名札						・ペンキ(主色)28入																																																																																																																																																																													
		品 質	別表による。																																																																																																																																																																																																																																																																										
防火性能		・不燃	・準不燃	・難燃																																																																																																																																																																																																																																																																									
裏地ごしらえ		モルタル面	・A種	M B種																																																																																																																																																																																																																																																																									
		ボード面	・A種	・MB種																																																																																																																																																																																																																																																																									
形状、寸法		図示による。																																																																																																																																																																																																																																																																											
コンクリート		設計基準強度	基準 180kg/cm ²																																																																																																																																																																																																																																																																										
地盤の材料		・クラッシュラン	・切り込み砂利	・砕石																																																																																																																																																																																																																																																																									
材 質		Mアルミニウム製																																																																																																																																																																																																																																																																											
開閉方式		Mダイヤ式	・コード式																																																																																																																																																																																																																																																																										
スラットの成形幅(mm)		M25	・35	・80	・100																																																																																																																																																																																																																																																																								
昇降ケーブルの材質		Mポリエステル線																																																																																																																																																																																																																																																																											
・プレゼント(受金物共)、戸車																																																																																																																																																																																																																																																																													
・南京錠																																																																																																																																																																																																																																																																													
・重名札																																																																																																																																																																																																																																																																													
・ペンキ(主色)28入																																																																																																																																																																																																																																																																													
26. 排水工 事	<table border="1"> <tr><td>品 質</td><td>別表による。</td><td></td><td></td><td></td><td></td></tr> <tr><td>防火性能</td><td>・不燃</td><td>・準不燃</td><td>・難燃</td><td></td><td></td></tr> <tr><td>裏地ごしらえ</td><td>モルタル面</td><td>・A種</td><td>M B種</td><td></td><td></td></tr> <tr><td></td><td>ボード面</td><td>・A種</td><td>・MB種</td><td></td><td></td></tr> </table>	品 質	別表による。					防火性能	・不燃	・準不燃	・難燃			裏地ごしらえ	モルタル面	・A種	M B種				ボード面	・A種	・MB種			18. カ ーテン	<table border="1"> <tr><td>形状、寸法</td><td>図示による。</td><td></td><td></td><td></td><td></td></tr> <tr><td>コンクリート</td><td>設計基準強度</td><td>基準 180kg/cm²</td><td></td><td></td><td></td></tr> <tr><td>地盤の材料</td><td>・クラッシュラン</td><td>・切り込み砂利</td><td>・砕石</td><td></td><td></td></tr></table>	形状、寸法	図示による。					コンクリート	設計基準強度	基準 180kg/cm ²				地盤の材料	・クラッシュラン	・切り込み砂利	・砕石																																																																																																																																																																																																																																		
	品 質	別表による。																																																																																																																																																																																																																																																																											
	防火性能	・不燃	・準不燃	・難燃																																																																																																																																																																																																																																																																									
	裏地ごしらえ	モルタル面	・A種	M B種																																																																																																																																																																																																																																																																									
		ボード面	・A種	・MB種																																																																																																																																																																																																																																																																									
	形状、寸法	図示による。																																																																																																																																																																																																																																																																											
	コンクリート	設計基準強度	基準 180kg/cm ²																																																																																																																																																																																																																																																																										
	地盤の材料	・クラッシュラン	・切り込み砂利	・砕石																																																																																																																																																																																																																																																																									

メーカーリスト

* 同等品以上とする。

タイル	外部壁 50°	INAX	ユーゲンモザイク バステルシリーズ
	床 150°	・	ビッツァアREシリーズ
	内部壁 150°	・	半磁器
	床 50°	・	アレイソ50
	特注タイル カラ目地	・	・
外壁デザインタイル	ABC商会	カラ-ロウズタイル	
	アドアレン	カラII ADV-H9215	
防水(屋根)	田島ル-フィン	アスファルトシングル冷工法防水	MG-51
	田島ル-フィン	アスファルト冷工法防水	SH-20M
塗装	日本ペイント		
	関西ペイント		
	四国化研		
身障者用手摺	TOTO	T110BM, T110BC2	
金属製道具 (トリアス, トップライト)	新日軽	(代理店: 石田建設 373-1854)	
	(不二サッシ) (COMANY)	ガラス, トップライト トイル-ス	
ルーフトレイン	第一機材	縦型(屋上) RKPC 100mm	
床下点検口	ダイケン	5NAS460	
ポリカーボネート板	筒キアラスタック	透明マット仕上 60	
紙巻器	石倉金属 (TOTO)	ステンレス製, フランジ付	
マンホール蓋	福西 鋳物	鋳鉄製, 防臭型, φ450 (SF-45A)	
石 棧	中村石棧 (西林石棧)	沓櫃, 天板	

外部仕上

	内 容	備 考
外 壁	モルタル下地, 磁器モザイクタイル貼 50m ²	
腰 (巾木)	モルタル, コテ押エ	
屋 根	勾配屋根: コンクリートパ-ライトモルタル/φ40, ガムロン冷工法防水, アスファルトシングル葺	8寸勾配
(屋根防水)	陸屋根: コンクリートパ-ライトモルタル/φ40, アスファルト, ガムロン冷工法防水	
笠 木	アルミ製 押出成形笠木, クラバ: アルミ製 押出成形	アルミブラッシュエッジ70
開口部		
庇 (軒裏)	コンクリート打放し, 軒裏: 一部吹付タイル	
手 (塀) 摺	コンクリート打放し, 片面リブ仕上	
屋-外階段	別途工事	
犬 走	砂利敷 φ50	

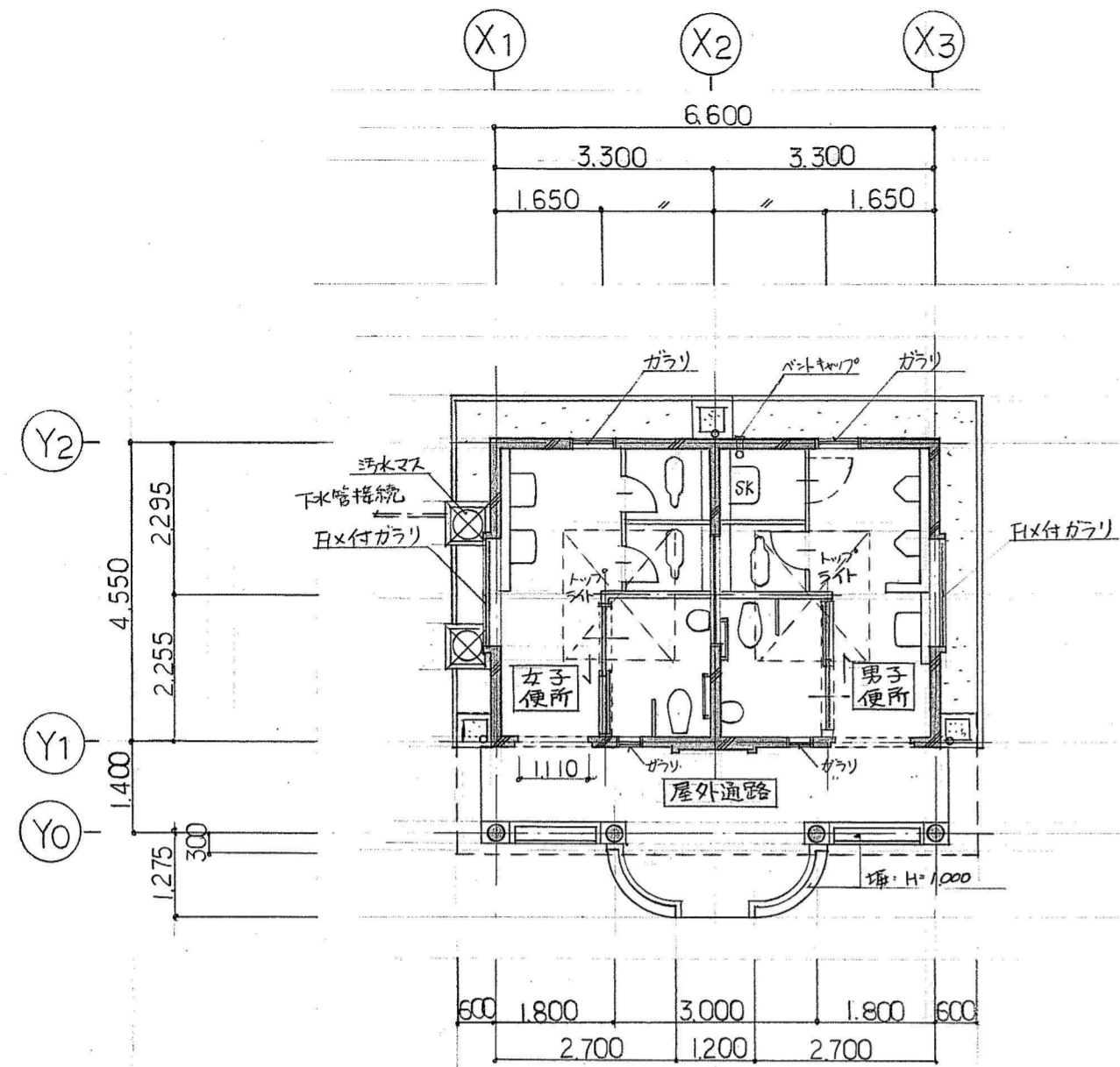
外部金物 その他

トップライト	アルミ製, ポリカーボネート板φ60
ルーフトレイン	鋳鉄製, φ100用
軒樋飾柵	塩ビ製, (カラー)
堅 樋	塩ビ製 φ100 (カラー)

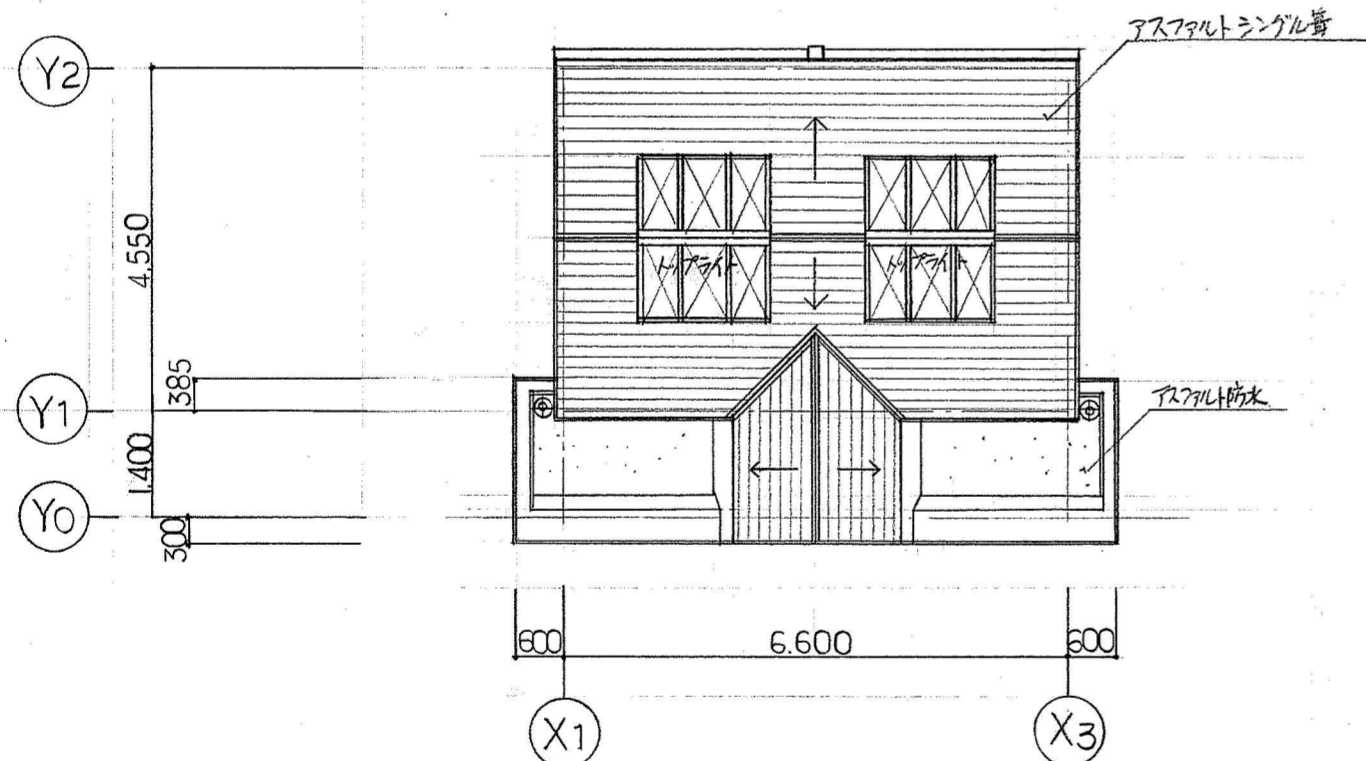
内部仕上

仕上 区分	床	巾 木		腰・壁 仕 上	壁 (上部) 仕 上	天 井 仕 上
		仕 上	高サ			
下地	モルタル			モルタル	モルタル補修	モルタル補修
仕上	モザイクタイル 50°	セラザーブロック	50	半磁器タイル150° (カラ目地)	吹付タイル 梁-部 VP	吹付タイル

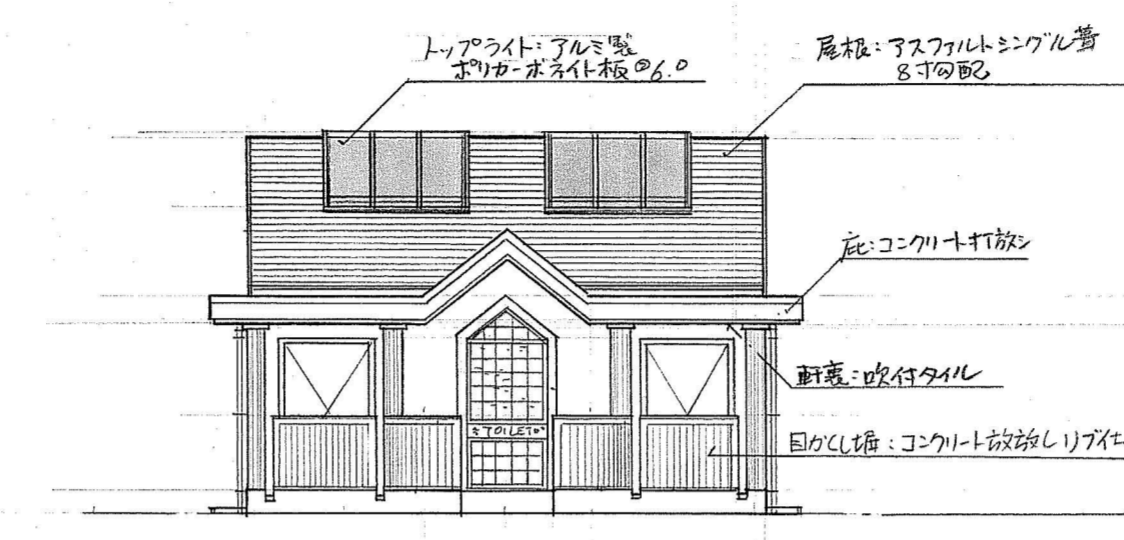
工事名	桃山公園公衆便所建設工事		
図面名	メーカーリスト, 外部内部仕上表, 外部金物その他(特記別表)		
縮尺		設計	番号 6-1/33
		年月日	



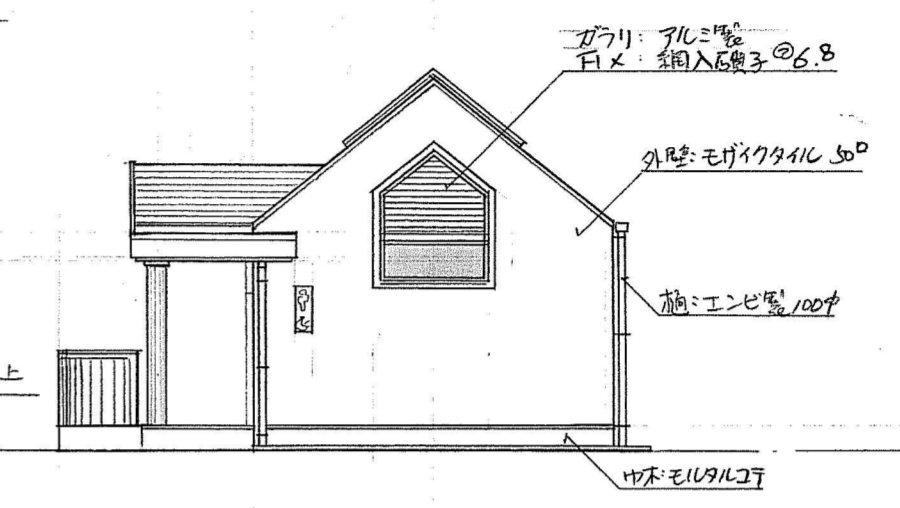
平面図 S1:100



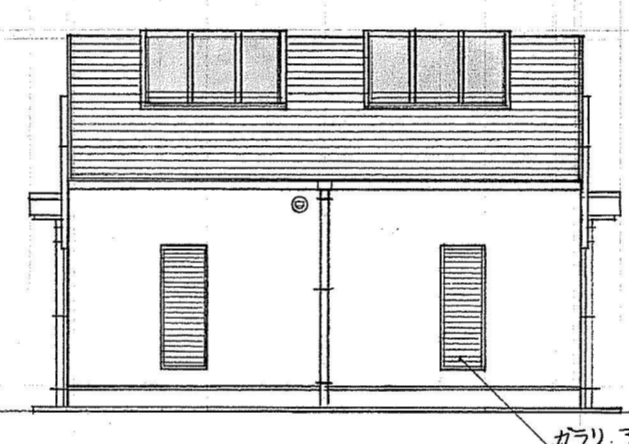
屋根伏図 S1:100



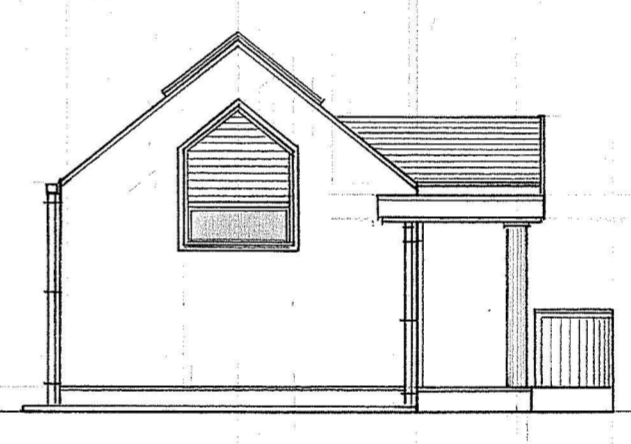
東面図 S1:100



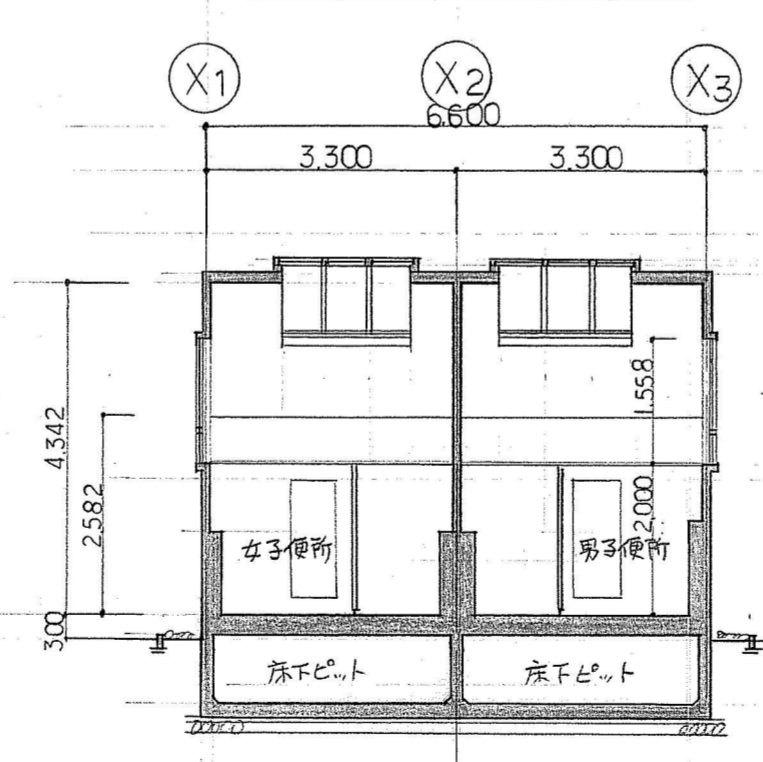
北面図 S1:100



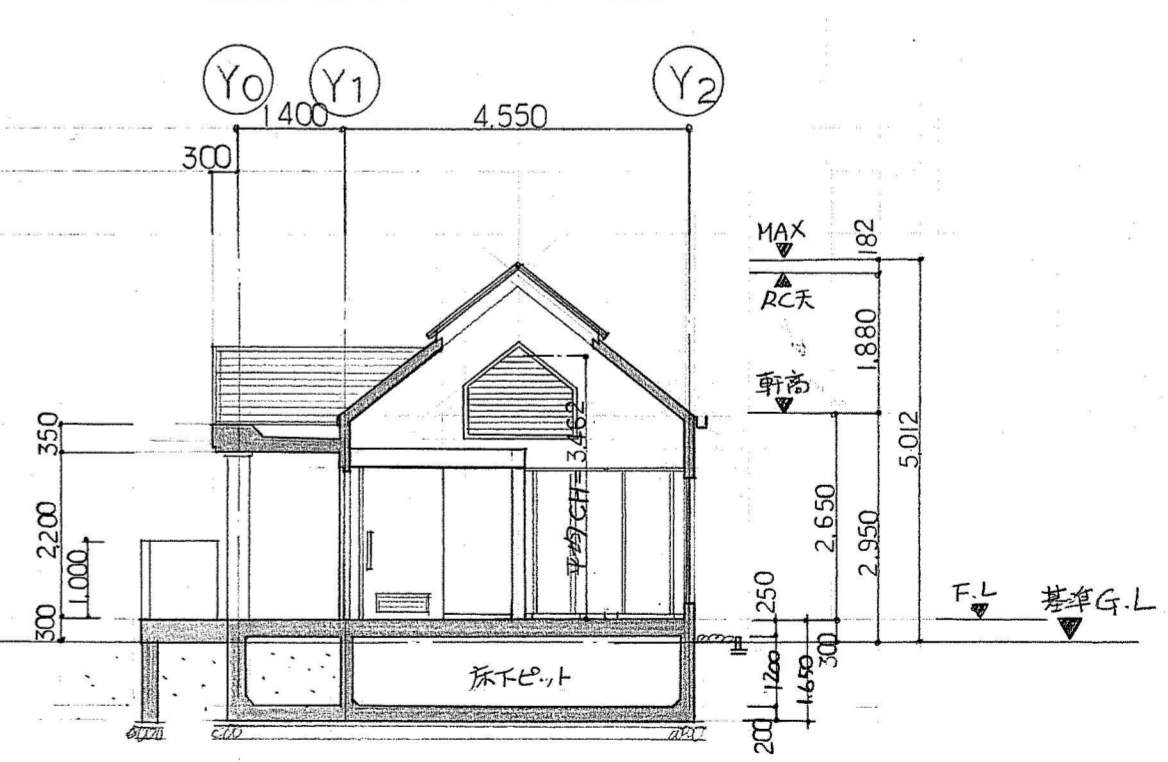
西面図 S1:100



南面図 S1:100



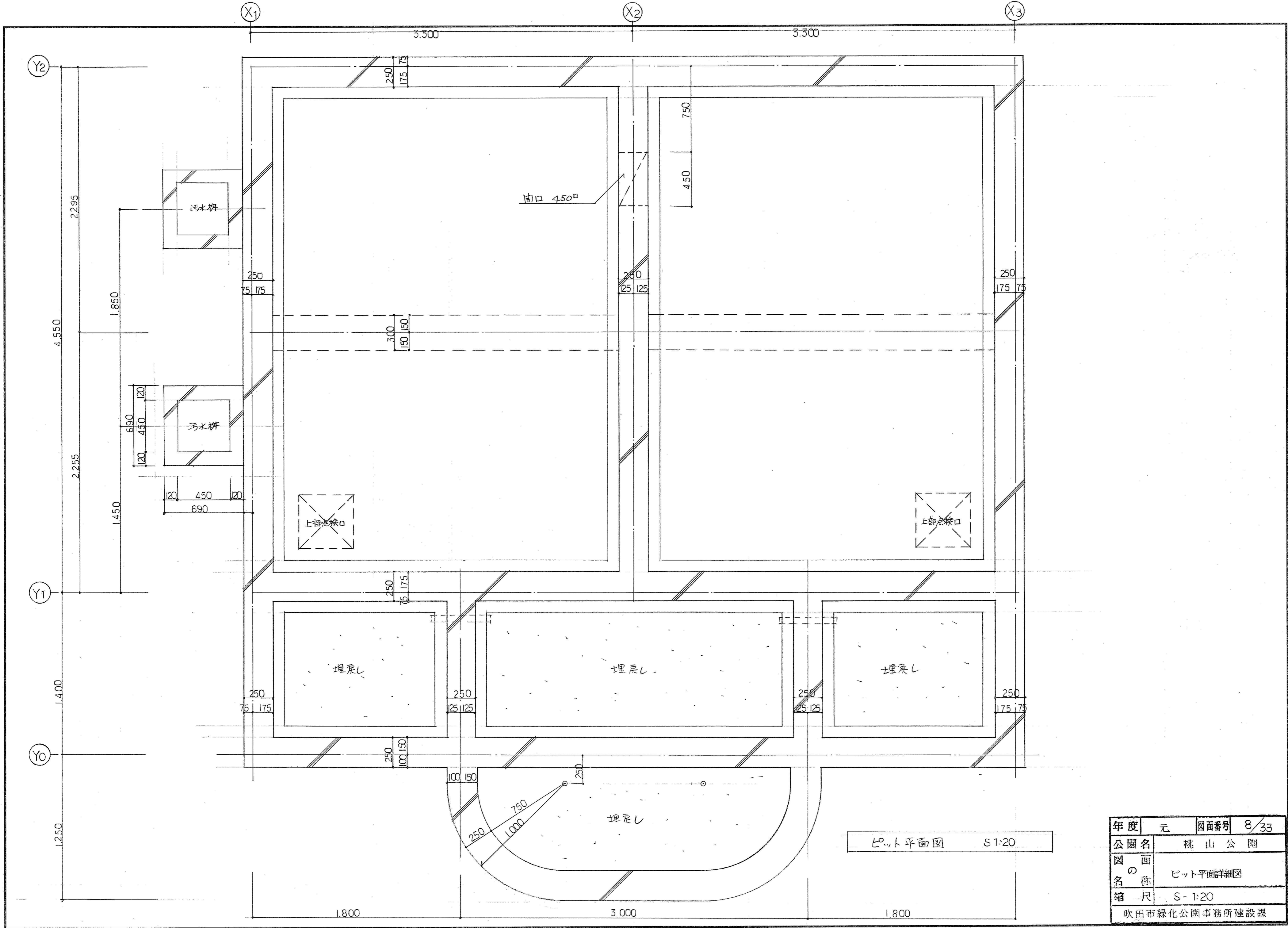
Y方向断面図 S1:100



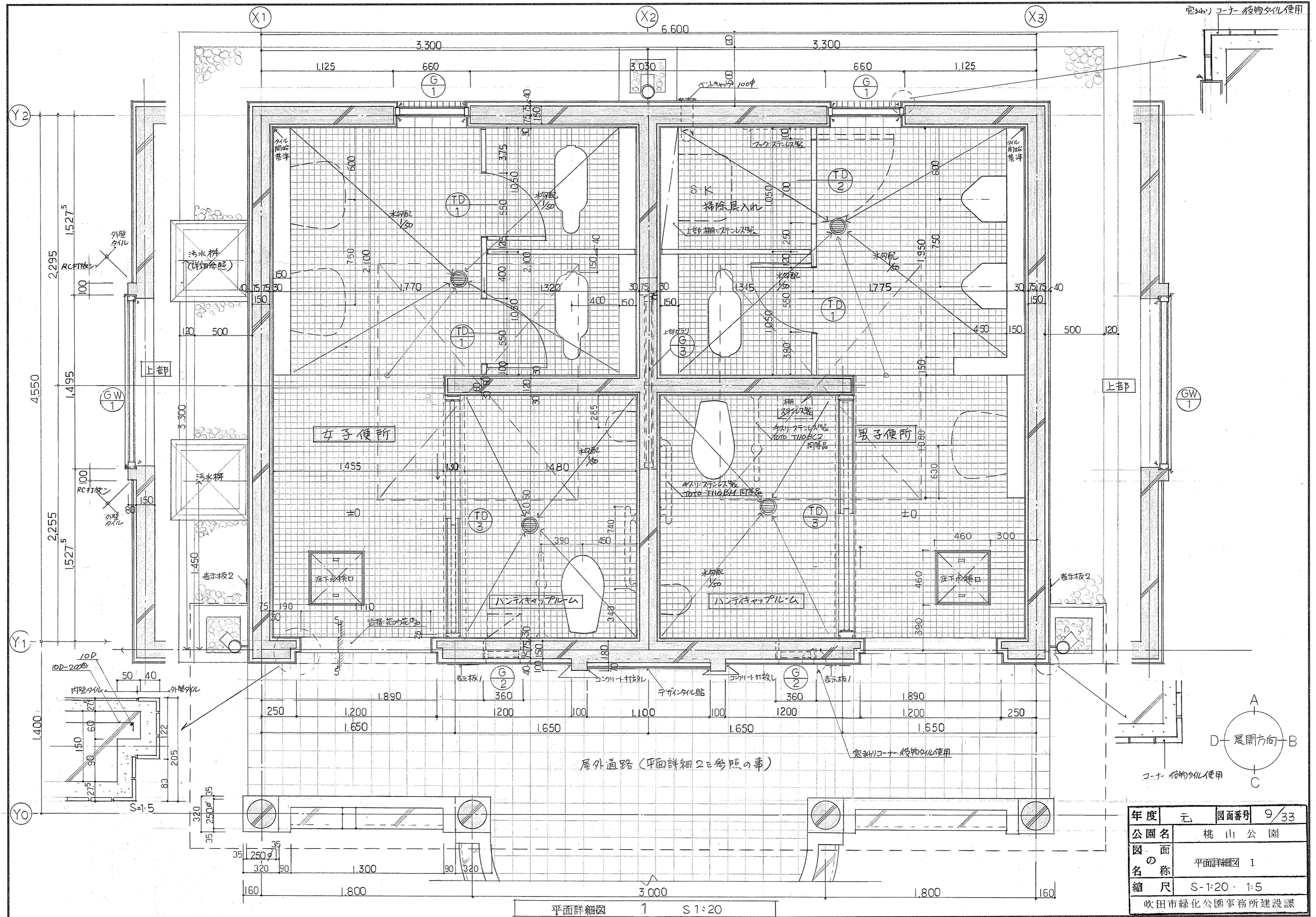
X方向断面図 S1:100

面積表 S1:200	
建築面積	床面積
$6.600 \times 5.950 = 39.27 \text{ M}^2$	$6.600 \times 4.550 = 30.03 \text{ M}^2$

年度	元	図面番号	7/33
公園名	桃山公園		
図面の名称	平面図	面積表	
	立面図	断面図	
縮尺	S=1:100・1:200		
吹田市緑化公園事務所建設課			

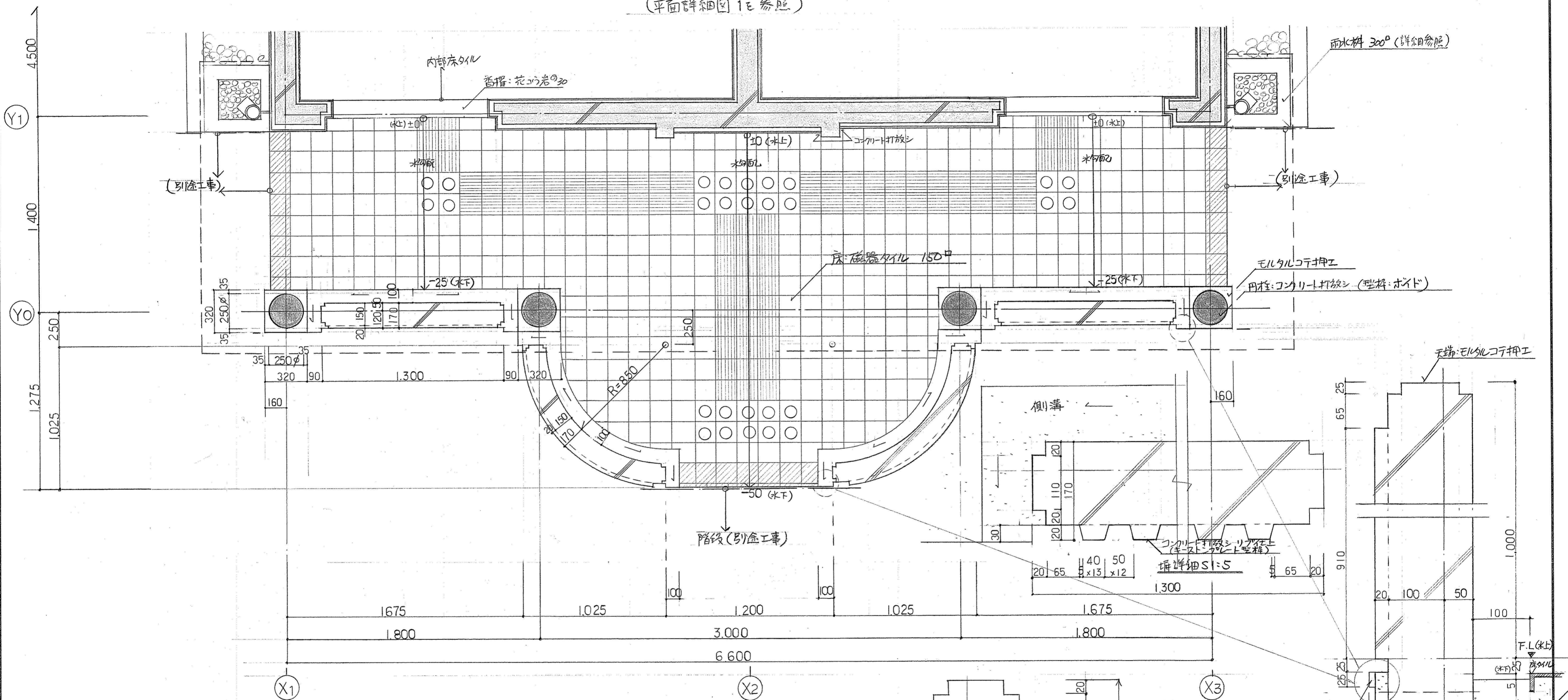


年度	元	図面番号	8/33
公園名	桃山公園		
図面の名称	ピット平面詳細図		
縮尺	S-1:20		
吹田市緑化公園事務所建設課			

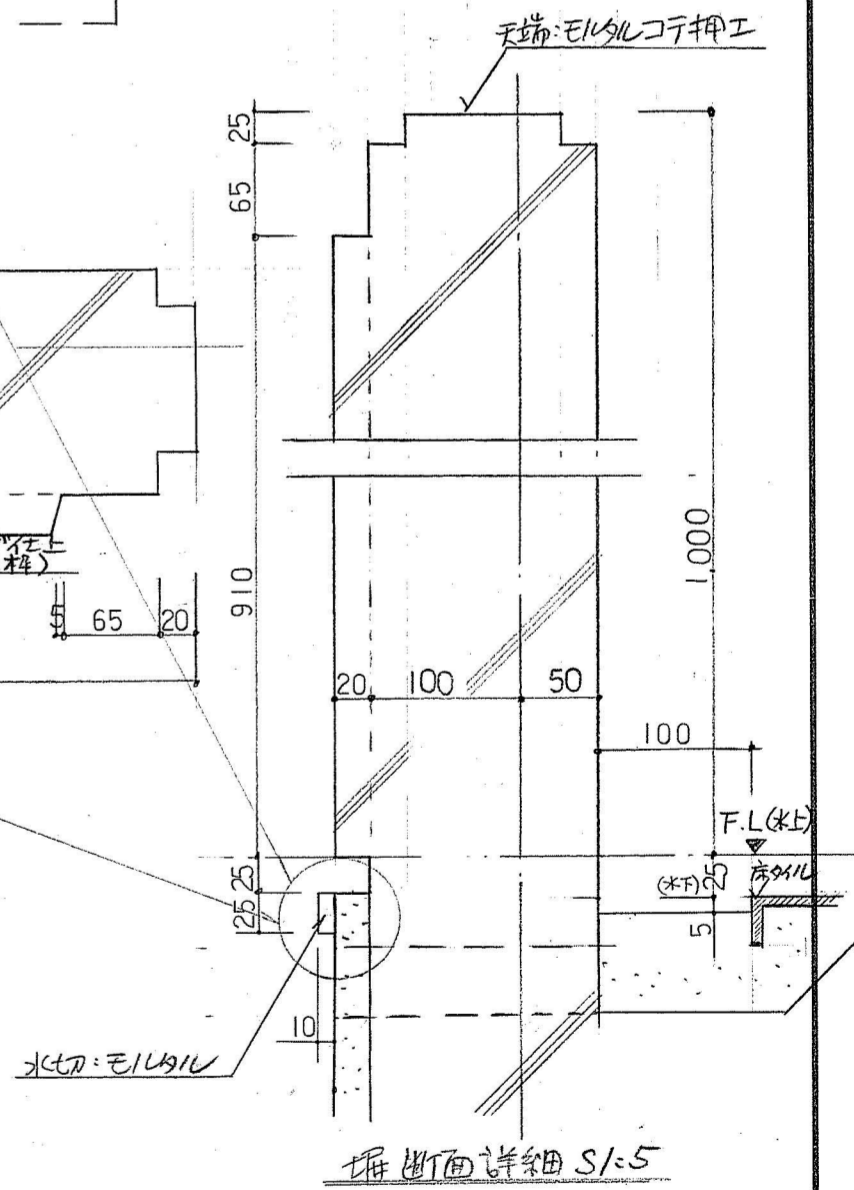
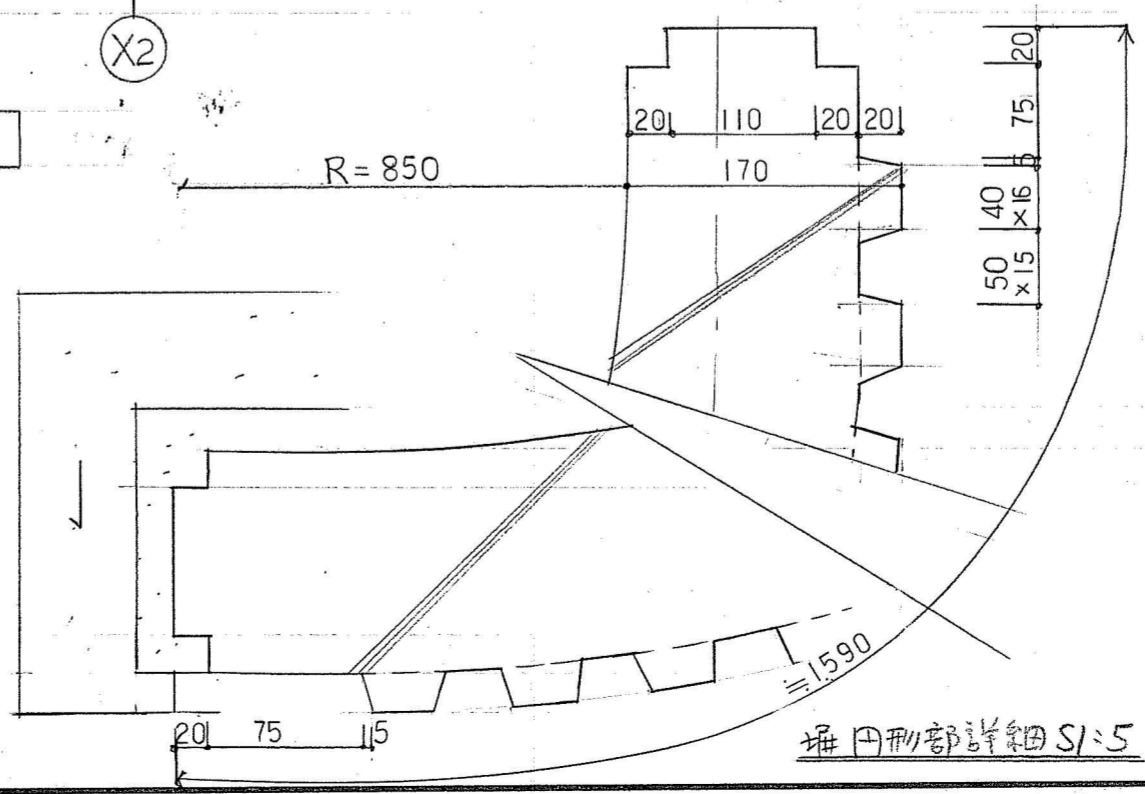


年度	元	図面番号	9/33
公園名	桃山公園		
図面の名称	平面詳細図 1		
縮尺	S-1:20 1:5		
吹田市緑化公園事務所建設課			

(平面詳細図1E参照)



平面詳細図 2 S1:20



- ※ 特記事項
- 屋外通路 床タイルにおいて
 - --- 注意喚起マーク入リ
 - --- 誘導マーク入リ
 - --- 役物 段鼻付タイル
- --- 誘導マーク入リ } 示す。材質・色は床タイルと同じとする。
- --- 役物 段鼻付タイル } 示す。

年度	元	図面番号	10/33
公園名	桃山公園		
図面の名称	平面詳細図 2		
縮尺	S = 1:20・1:5		
吹田市緑化公園事務所建設課			