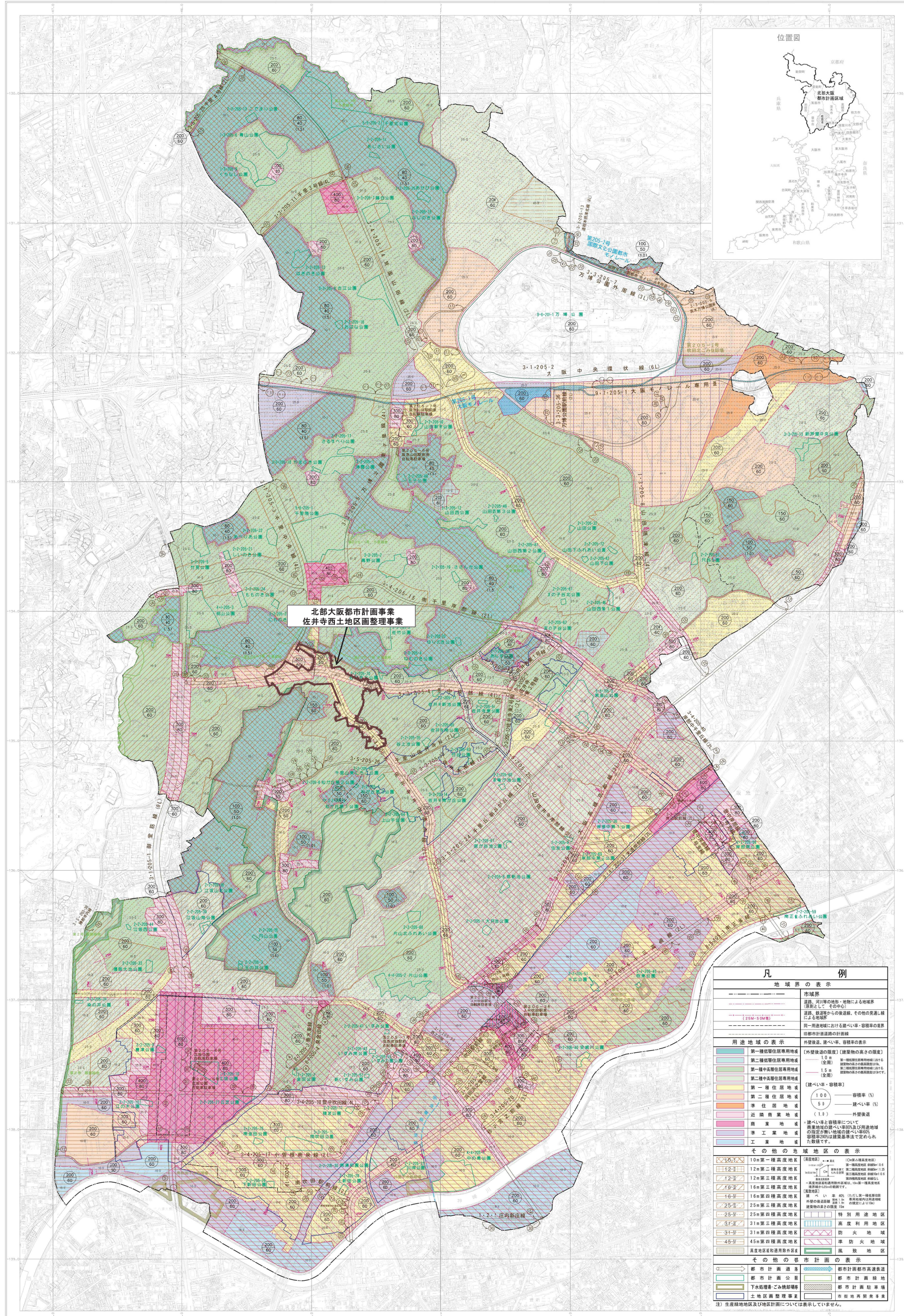


北部大阪都市計画事業 佐井寺西土地区画整理事業

施行地区位置図 S=1:10,000

平成三十年十一月 編纂
平成三十年四月 印刷



記号

○	第一種低層住居専用地域
○	第二種低層住居専用地域
○	第一種中高層住居専用地域
○	第二種中高層住居専用地域
○	第一種住居地域
○	第二種住居地域
○	準住居地域
○	近隣商業地域
○	商業地域
○	準工業地域
○	工業地域
○	第一種高度利用地区
○	第二種高度利用地区
○	第三種高度利用地区
○	第四種高度利用地区
○	第五種高度利用地区
○	第六種高度利用地区
○	第七種高度利用地区
○	第八種高度利用地区
○	第九種高度利用地区
○	第十種高度利用地区
○	特別用途地区
○	高度利用地区
○	防火地域
○	準防火地域
○	風致地区
○	都市計画道路
○	都市計画公園
○	下水処理場
○	土地区画整理事業
○	市街地再開発事業

凡例

地域界の表示	
---	市境界
---	道路、河川等の地形・地物による地域界
---	道路、鉄道等からの後退線、その他の見通し線による地域界
---	同一用途地域における建ぺい率・容積率の境界
---	都市計画道路の計画
---	都市計画公園の計画
---	下水処理場の計画
---	土地区画整理事業の計画
---	市街地再開発事業の計画

用途地域の表示	
色	第一種低層住居専用地域
色	第二種低層住居専用地域
色	第一種中高層住居専用地域
色	第二種中高層住居専用地域
色	第一種住居地域
色	第二種住居地域
色	準住居地域
色	近隣商業地域
色	商業地域
色	準工業地域
色	工業地域

その他の地域地区の表示	
色	10m第一種高度地区
色	12m第二種高度地区
色	12m第三種高度地区
色	16m第四種高度地区
色	16m第五種高度地区
色	25m第六種高度地区
色	25m第七種高度地区
色	31m第八種高度地区
色	31m第九種高度地区
色	45m第十種高度地区
色	高度地区和適用除外地区

その他の都市計画の表示	
色	都市計画道路
色	都市計画公園
色	下水処理場
色	土地区画整理事業
色	市街地再開発事業

平成20年調査

この地形図は、レベル500及びレベル1000の牧田市地形図データをもとに作成した縮尺1/25000の地形図を、縮小縮刷したものである。牧田市以外、平成15年修正のレベル10000のデータを使用。本図は、一般参考図です。詳細については、牧田市都市計画部都市計画課までお問い合わせ下さい。TEL06-9384-1231(代表)

縮尺表は、平成14年国土交通省令第9号による縮尺座標系。投影は横メルカトル図法。座標数値は世界測地系による。

1:10,000

図例に示してある各種縮尺はメートル単位。方位は1.5°北東-北西間隔。高さの基準は東京湾の平均海面(T.P.)0.P+1.30m。等高線の間隔は2メートル。

この図面は、国土交通省の承認を受け、図例の記載事項を遵守して作成したものである。(承認番号) 平19 認字第217号

都市計画課 牧田市
測量作業員 株式会社パスコ