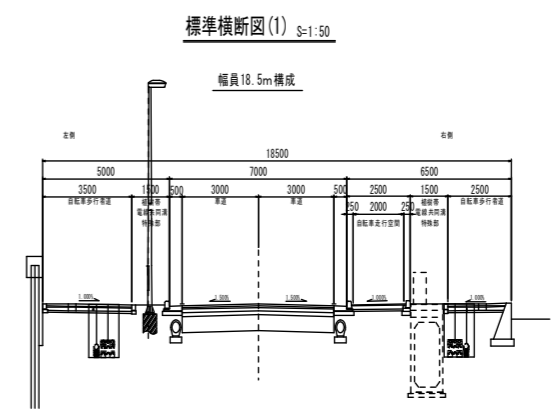
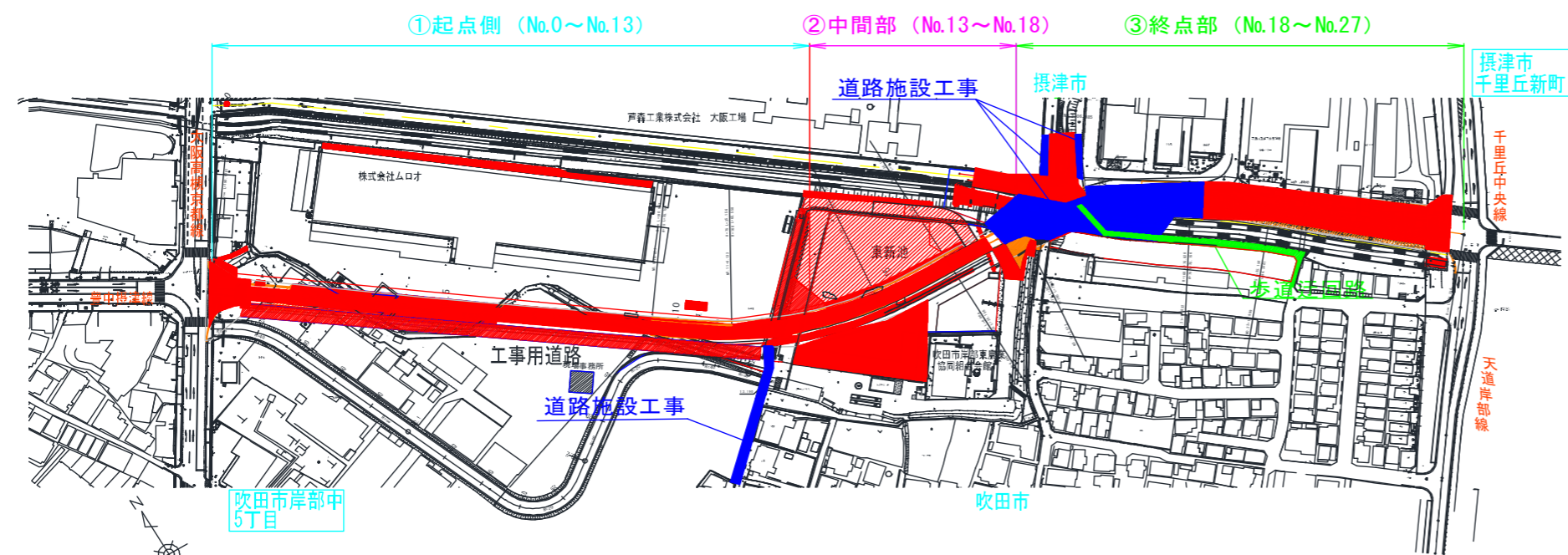


日付・曜日		1	2	3	4	5	6	7	8	9	10	11	12	13	14	15	16	17	18	19	20	21	22	23	24	25	26	27	28	29	30	31				
工種		土	日	月	火	水	木	金	土	日	月	火	水	木	金	土	日	月	火	水	木	金	土	日	月	火	水	木	金	土	日	月				
施工場所	工事内容																																凡例			
①起点部 No.0～No.13	道路施設工事																																			■ : 作業期間
②中間部 No.13～No.18	吹田市岸部中5丁目 取付道路工事																																			
	道路施設工事																																			
③終点部 No.18～No.27	摂津市千里丘新町地内 道路施設工事 摂津市道44号線工事																																			
	道路施設工事																																			

【概略平面図】

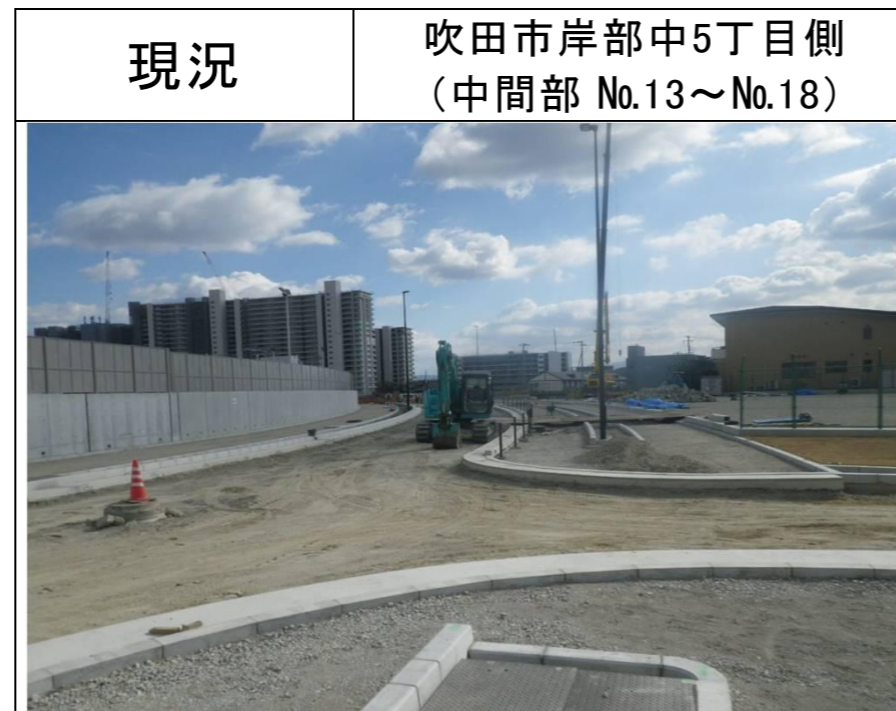
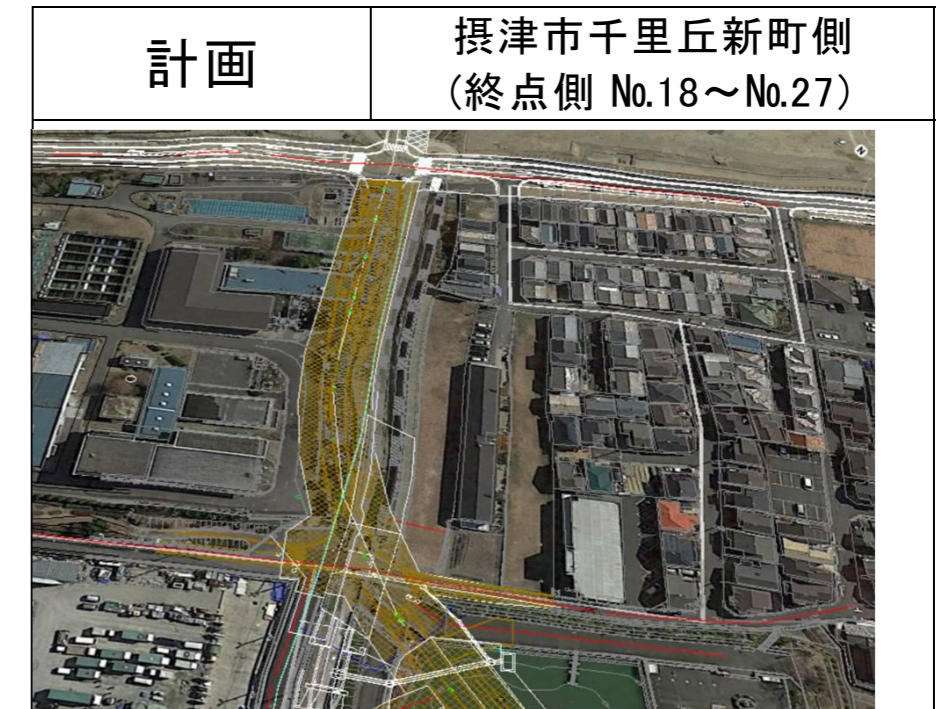
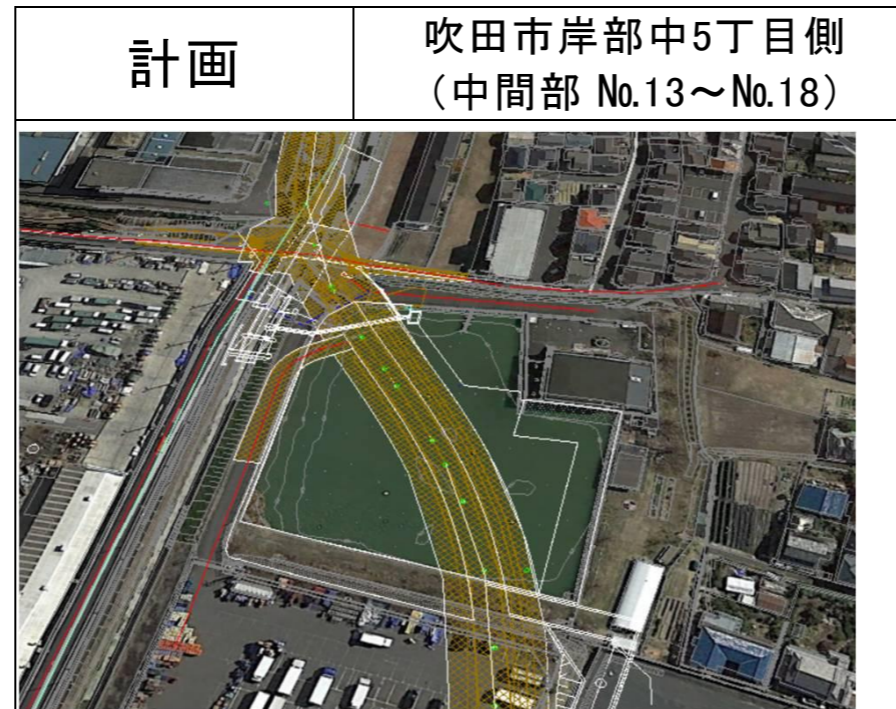
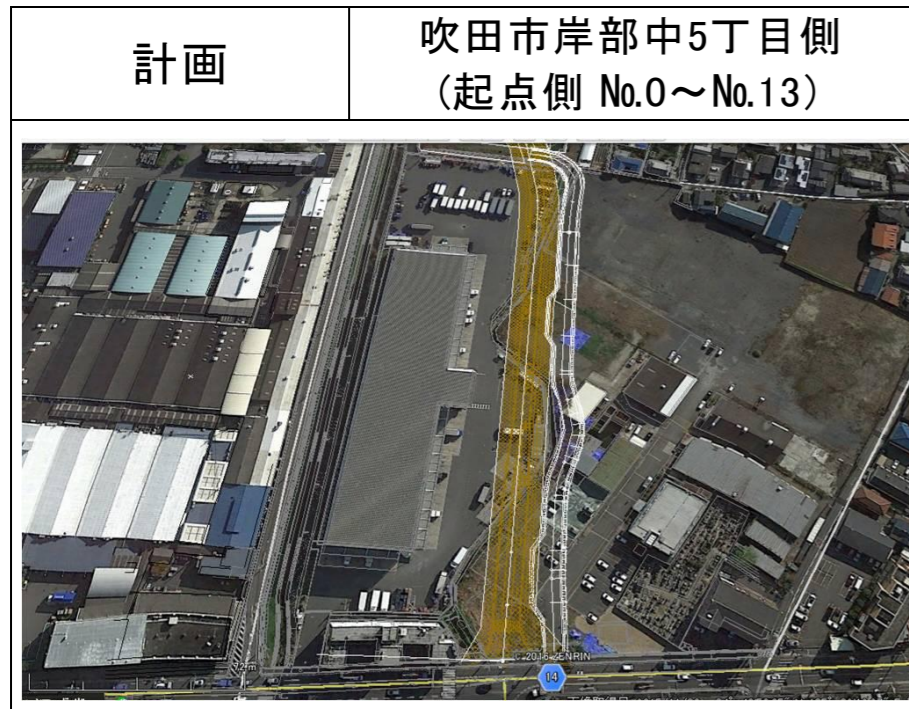
【標準断面図】



- 都市計画道路岸部中千里丘線
- 当月施工予定
- 施工完了箇所
- 歩道迂回路(供用中)

工 事 現 況 写 真

平成30年11月末 現在



【都市計画道路岸部中千里丘線街路築造工事に関する問い合わせ先】
 (事業主体)吹田市 土木部 地域整備推進室 (Tel.06-6831-9697)

【工事に関する問い合わせ先】
 (施工業者)大日本土木・エーユー特定建設工事共同企業体 (Tel.06-6387-3557)