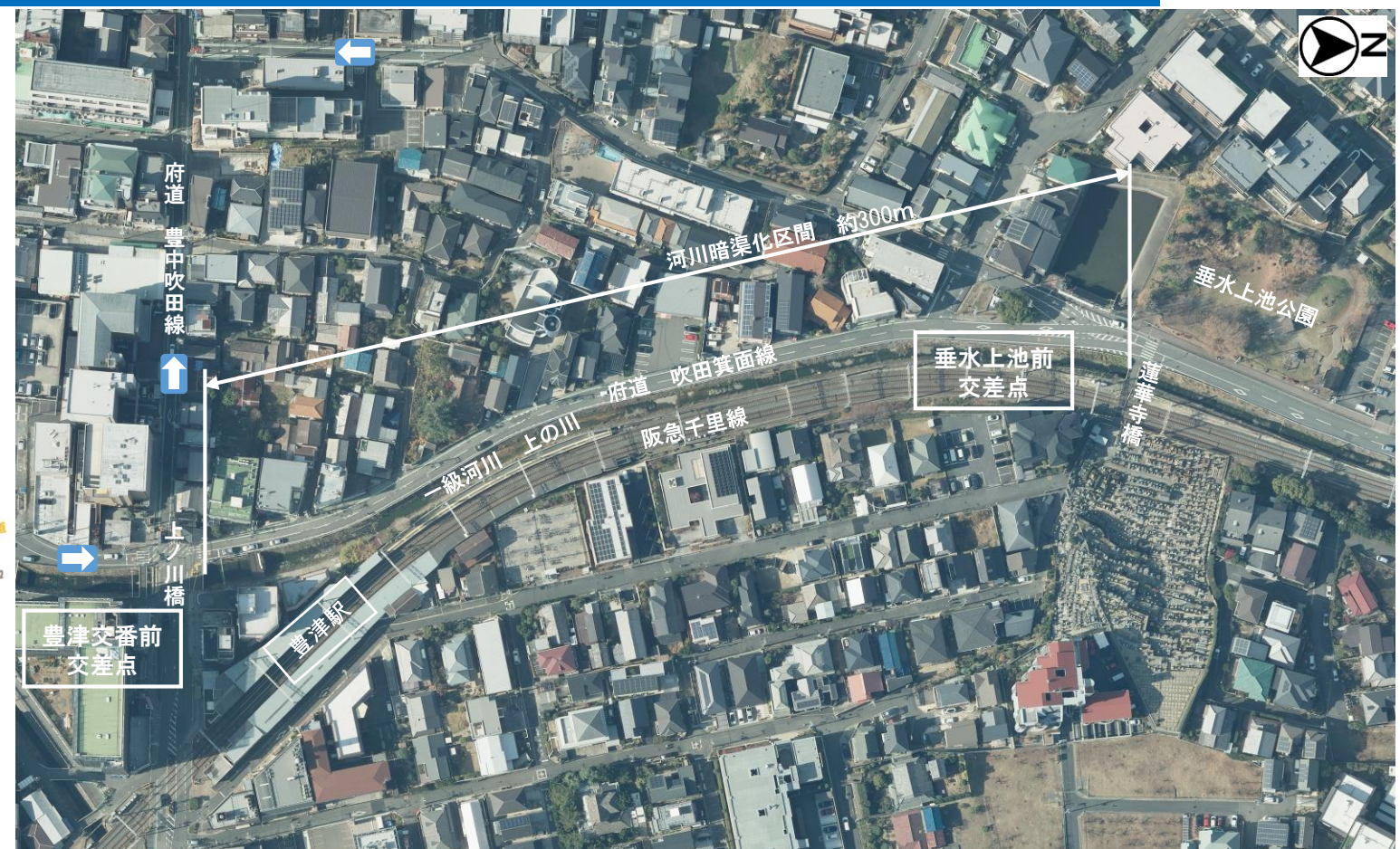
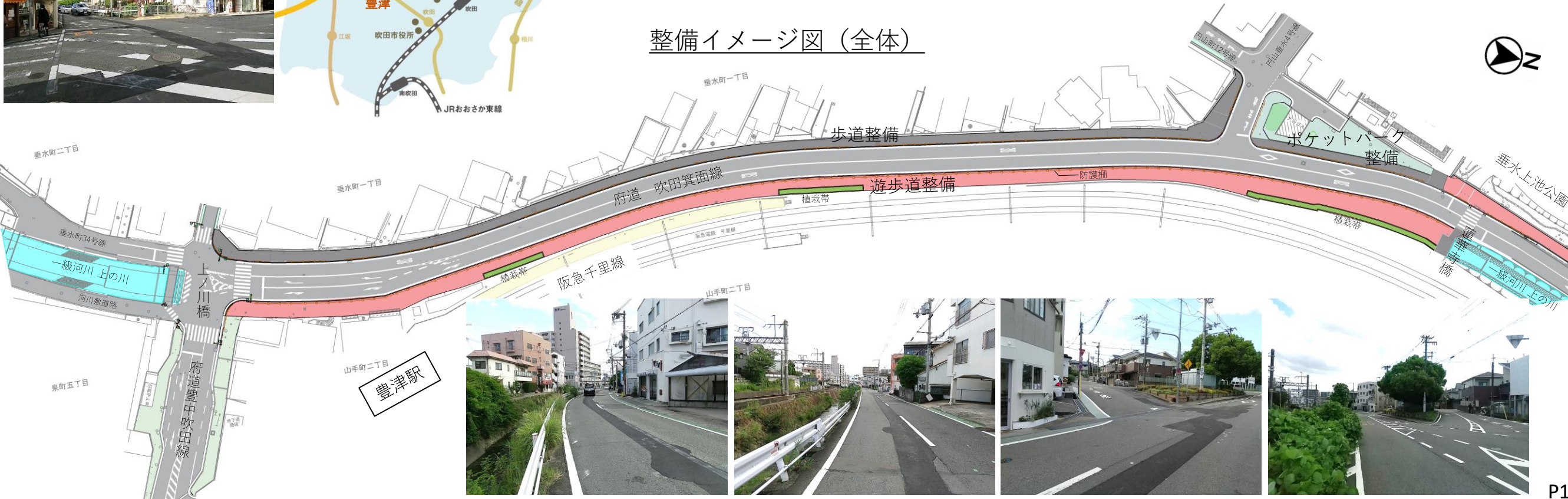


かみのかわ
上の川周辺まちづくり（阪急豊津駅（上ノ川橋）から垂水上池公園（蓮華寺橋）までの遊歩道などの整備）

- 事業概要
 一級河川 上の川沿いに並走する府道吹田箕面線について、歩行空間が特に狭小な阪急豊津駅から垂水上池公園までの区間において、大阪府及び吹田市が連携して上の川を暗渠化し、遊歩道整備及び府道の安全対策を実施します。
- 事業区間
 一級河川 上の川、府道 吹田箕面線を含む阪急豊津駅（上ノ川橋）から垂水上池公園（蓮華寺橋）までの約300mの区間
- 事業期間（予定）
 令和2年度（2020年度）～令和6年度（2024年度）
 （上の川を暗渠化する基盤整備工事は令和3年度（2021年度）着手予定）

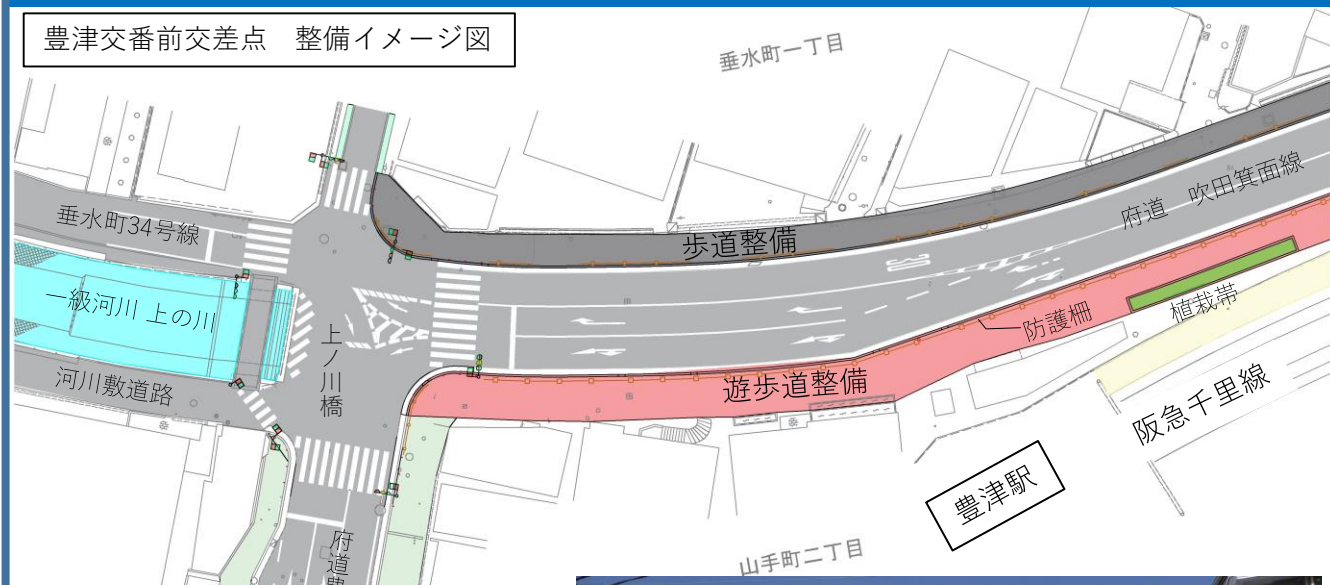


整備イメージ図（全体）



かみのかわ
 上の川周辺まちづくり（阪急豊津駅（上ノ川橋）から垂水上池公園（蓮華寺橋）までの遊歩道などの整備）

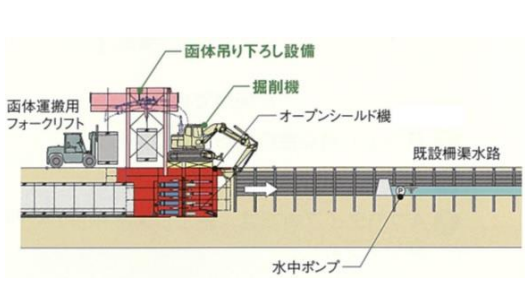
豊津交番前交差点 整備イメージ図



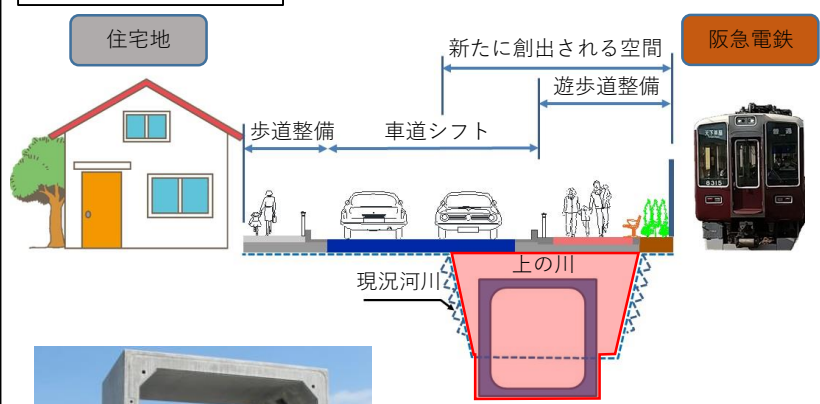
垂水上池前交差点 整備イメージ図



施工イメージ



幅員構成イメージ



令和3年度冬から行う工事部分
 (大阪府施工)

予定事業スケジュール	
令和3年度秋	河川暗渠化工事の受注者決定
令和3年度冬	工事説明会等の実施
令和3年度冬 ～令和5年度冬	河川暗渠化工事 (大阪府茨木土木事務所施工) ※道路の通行止めは行わない予定。
令和5年度冬 ～令和6年度末	遊歩道や交差点改良などの 上面整備工事 (吹田市施工)
※現在の予定であり、変更が生じる可能性があります。	

お問い合わせ先	
【まちづくり事業全般について】	吹田市 土木部 地域整備推進室 市街地整備グループ 電話：06-6831-9697 (直通) FAX：06-6831-9674 E-mail：shigaichiseib@city.suita.osaka.jp
【河川暗渠化工事について】	大阪府 茨木土木事務所 建設課 河川砂防グループ 電話：072-627-1121 (代表) FAX：072-625-8060

吹田市イメージキャラクター
すいたん

大阪府
広報担当副知事
もずやん

©2014 大阪府もずやん

国連は、2030年までの国際目標として「持続可能な開発目標 (SDGs)」を2015年9月に策定しました。本事業は、SDGsに掲げる17のゴールのうち右記のゴールの達成に寄与するものです。

