

イ. 公共施設計画

駅西公共施設用地で整備を検討している施設機能 (既存公共施設の機能拡充を目指した機能構成)	施設名	必要と考えられる事項	主要な諸室
	① 千里出張所 (ニュータウン地域における唯一の出張所)	・ 千里出張所の障害者窓口 ・ 出張所機能の自動化	
	② 南千里地区公民館 (ニュータウン地域における公民館)	・ 公民館の機能拡充 ・ ホール部分の災害時における転用	・ 集会室
	③ 千里図書館 (6ブロック構想による千里ニュータウン地域における地域館)	・ 図書館の機能拡充 ・ メディアコンプレックス (図書館機能にネットワークを付加したもの) ・ メディアセンター	・ 閲覧室 ・ 書庫
	④ 千里市民センター (大ホールを備えた施設)	・ 市民ホールの機能拡充 ・ ホール部分の災害時における転用	・ 大ホール ・ その他集会室
	⑤ 保健センター南千里分館 (吹田市北部の母子保健事業の実施にあたっての拠点施設)		・ 診察室 ・ 相談室
	⑥ 自転車駐車場 (自転車等の放置を防止し、歩行者の安全、通行機能を保持)	・ 自転車置き場の拡充	・ 自転車駐車場 ・ バイク駐車場
	⑦ 公益施設		・ 郵便局 ・ 銀行

駅西公共施設用地以外の用地などで整備を検討している施設機能 (新たな施設機能の充実を目指した機能構成)	施設名	必要と考えられる事項
	⑧ 国際交流センター (国際交流を展開する上での拠点施設)	
	⑨ 高齢者拠点施設 (浴場等を備えた北部地域における高齢者の拠点施設)	・ 浴場を備えた機能
	⑩ 南千里地域保健福祉センター (ニュータウン地域における高齢者・障害者福祉の拠点施設)	・ 福祉相談を備えた機能
	⑪ 千里ニュータウンまちづくり協働の場 (千里ニュータウンに関する資料等の展示及び情報の提供・発信)	・ 千里ニュータウンとして特徴ある施設の積極的な活用
	⑫ 大学コンソーシアム (吹田市内、近隣市の大学も視野に入れた交流組織の創設と交流事業の展開)	・ 大学などと提携した生涯学習の場
⑬ 北消防署南千里出張所 (消防力・救急隊の増強)		

公共施設全体的に考えられることから	⑭ その他、検討が考えられることから	・ 文化的・アートの施設 ・ 雇用の場、産業創出の場 (インキュベーションなど) ・ 高齢者、障害者、子ども、母子に配慮した機能 (ユニバーサルデザイン) ・ 地元 (5地区) にとって使い勝手のよい機能 ・ 若者が集まることのできる魅力的な場
-------------------	--------------------	--

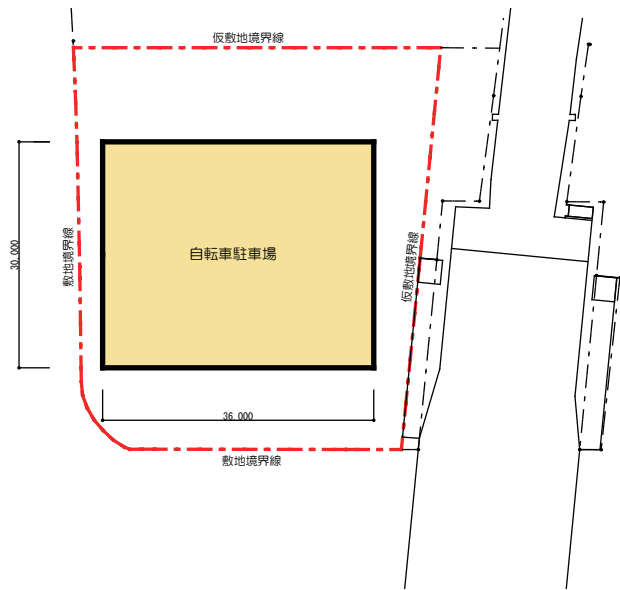
公共施設機能イメージ

■ 建築概要 (7階案)

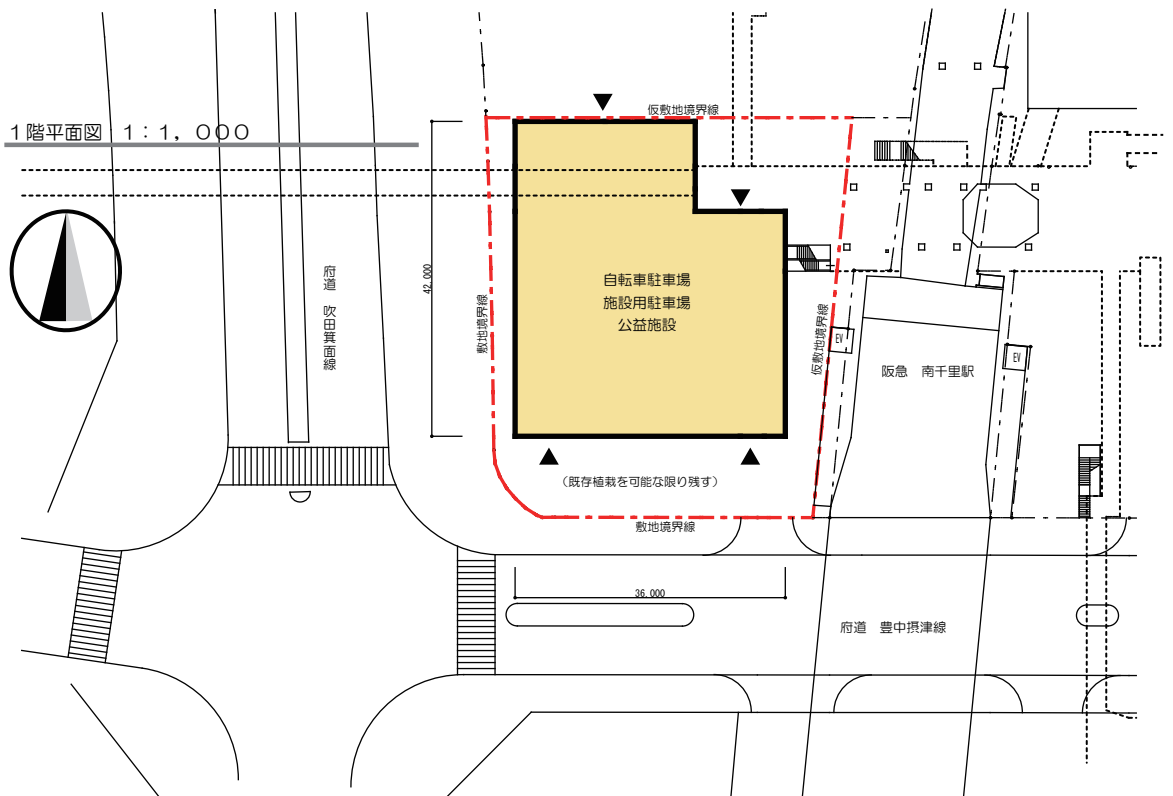
所在地	吹田市津雲台1丁目内(阪急南千里駅西公共施設用地)		
敷地面積	2,400.00 m ²		
用途地域	商業地域		
防火地域	防火地域		
建築面積	1,580.00 m ²	建ぺい率	65.83% < 80%
延床面積	9,400.00 m ²	容積率	391.67% < 400%
	(敷地面積は概測です)		
道路斜線	1.5		
北側斜線	制限なし		
最高高さ	37.5m		
前面道路	西側(府道 吹田箕面線):50m		
	南側(府道 豊中摂津線):25m		

※まちづくり懇談会事務局の考え方に沿ったものです

地下1階平面図 1:1,000

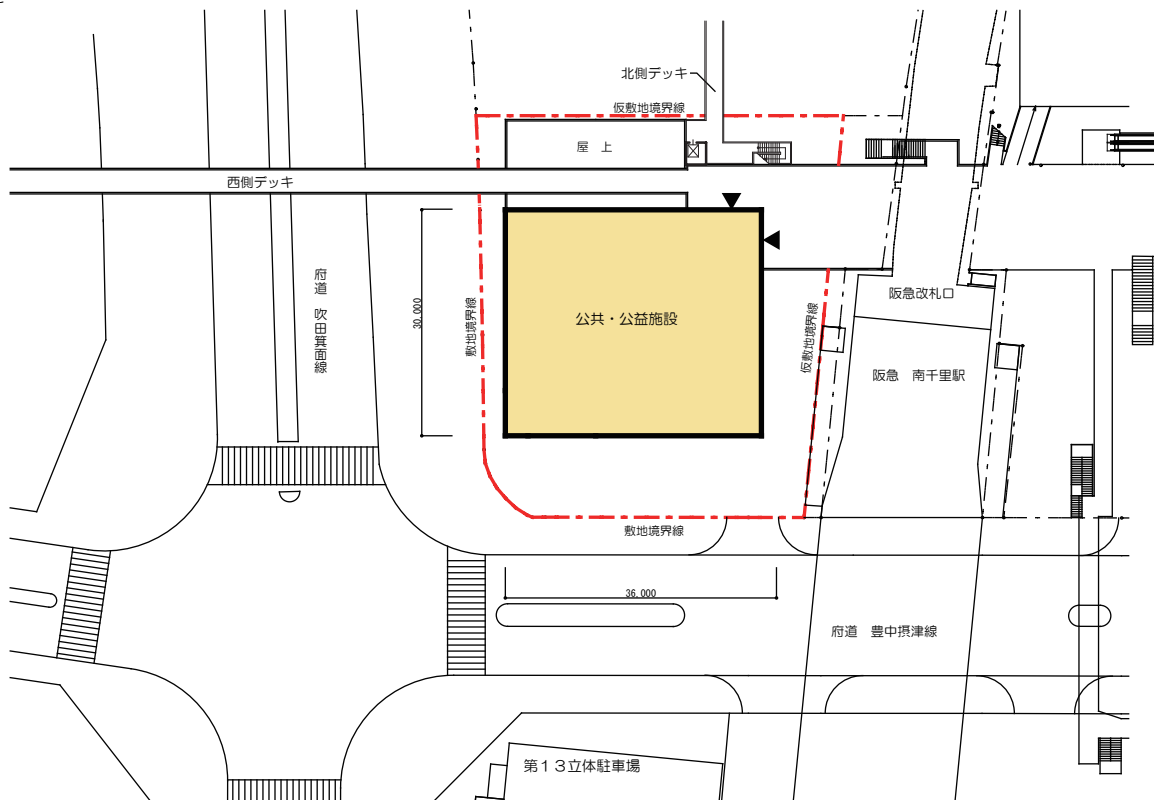


1階平面図 1:1,000



2階平面図 1:1,000

既存改札レベルと同じ高さ



基準階平面図 1:1,000

3階~7階

