

## ○ 水道管の凍結を防ぎましょう! ○

1月の寒波では実際に多くの水道管が破裂しました



冷え込みが厳しい時は、屋外に露出している水道管が凍ったり破裂したりすることがあります。水道管が凍結する前に、**厚手の布**などを巻き付けて水道管やじゃ口を保温しましょう。

水道管が凍ってしまったら、自然に溶けるのを待つか、凍ってしまった部分に**タオルなどをかぶせて、ゆっくりとぬるま湯をかけてください。**

※急に熱いお湯をかけると、水道管やじゃ口を破損する恐れがあります!



水道管凍結  
関連ページ

## 給水装置は個人の財産です

市の配水管の分岐からじゃ口までの給水装置は、**メーターを除き、個人の所有物**です。配水管からメーターまでの漏水は水道部で修繕しますが(共同住宅など、一部を除く)、**メーター以降の給水管などの漏水は、所有者のご負担**で修繕・管理を行ってください。

水道部では、漏水修繕の工事業者を、ホームページでご案内しています。また、お電話での相談も受け付けています。

担当:工務室給水相談グループ

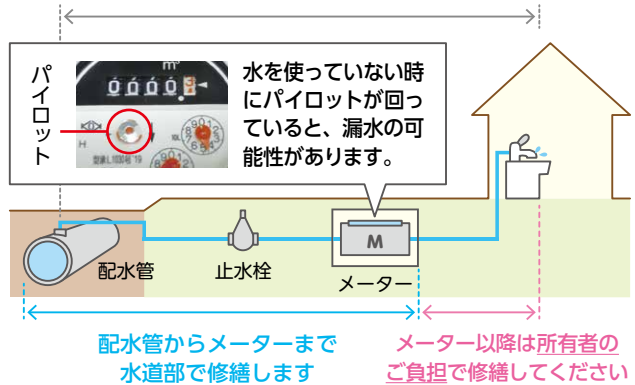
E-mail:w-koum@city.suita.osaka.jp

TEL:06-6384-1258 FAX:06-6384-1837



工事業者  
案内ページ

給水装置:個人の所有物です(メーターを除く)



## 水道いどばた会議

水道事業について一緒に考えよう♪

身近にある水道の現状や課題、将来の姿について、職員と一緒に考えていただく取組です。ご希望に応じて職員が地域にお伺いします。

水道について、  
ざっくばらんに  
話し合いませんか!



おおむね10名以上の市内のグループなら、どなたでもお申込みいただけます。ご希望の開催場所、日時をお気軽にお問い合わせください。

※新型コロナウイルス感染拡大等の影響により、ご希望に沿うことができない場合があります。

(現在、開催を見合わせています。)



水道いどばた会議の様子

お問い合わせ(企画室・経営グループ)

TEL:06-6384-1253

FAX:06-6384-1902

E-mail:w-keiri@city.suita.osaka.jp

## 令和3年度(2021年度) 水質検査計画(案)への意見募集

水道部では毎年、水質検査の項目、地点、頻度などを示した水質検査計画を公表しています。計画の策定にあたり、皆様のご意見を電話・FAX・電子メール等でお寄せください。詳しくはホームページをご覧ください。

募集期間 令和3年1月25日(月)~2月5日(金)

担当:浄水室水質グループ

E-mail:sui-suisitsu@city.suita.osaka.jp

TEL:06-6384-1250

FAX:06-6384-1273



水質検査  
計画ページ

有料広告

この広告は広告料をいただいて掲載しています。広告募集については総務室(TEL 6384-1251)までお問い合わせください。