

第3章 地域ごとの計画

(仮称)千里ニュータウン・万博・阪大地域

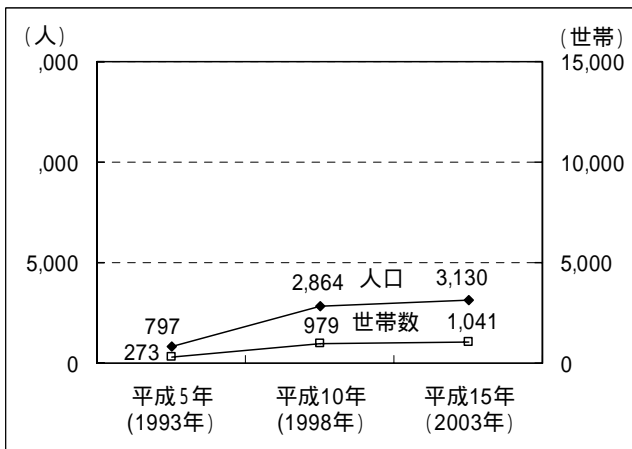
(その2) 万博記念公園・大阪大学を中心とするエリア

第2節 まちの様子

1. 人口

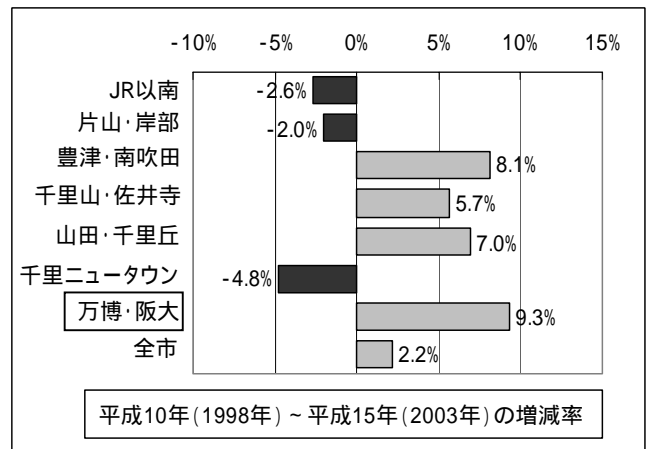
上山田での住宅開発に伴い、18歳未満の子どもがいるファミリー世帯を中心に、人口が増加しました。

人口・世帯数の移り変わり



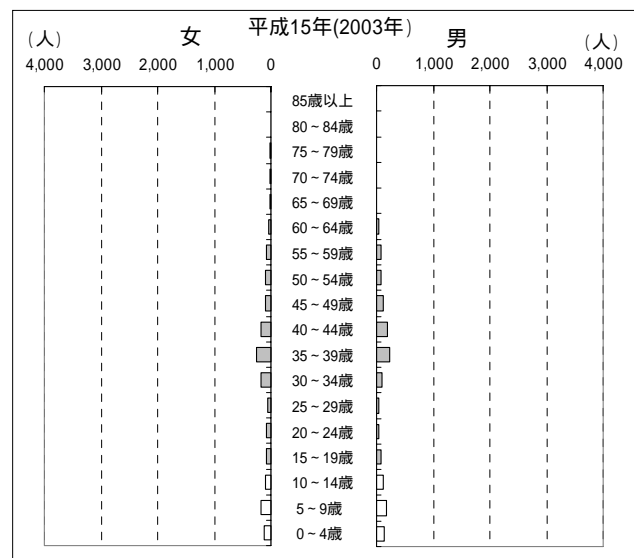
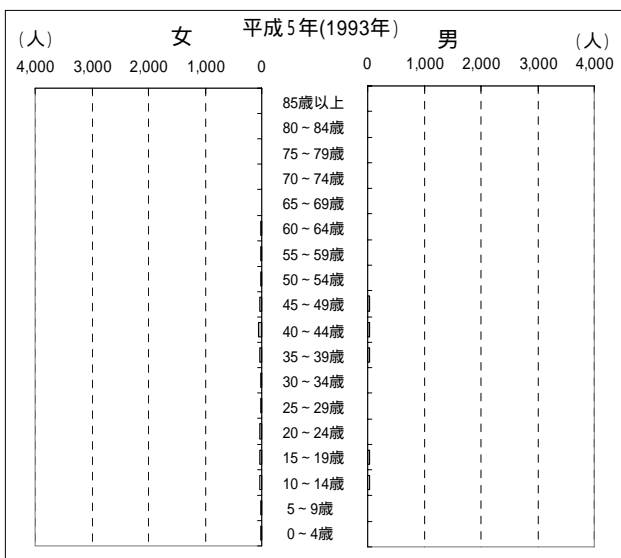
住民基本台帳による

人口増減率



住民基本台帳による

人口ピラミッドの推移



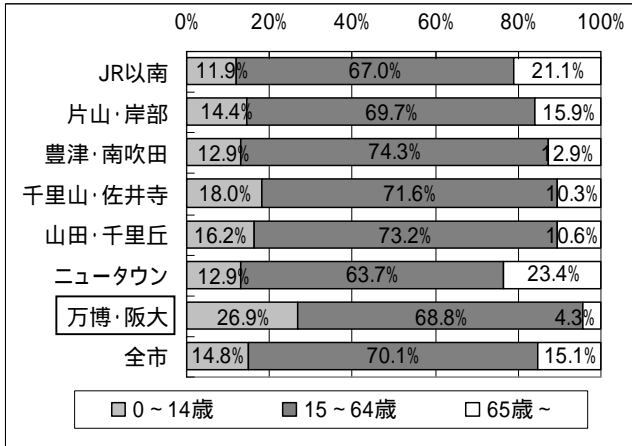
住民基本台帳による

第3章 地域ごとの計画

(仮称)千里ニュータウン・万博・阪大地域

(その2) 万博記念公園・大阪大学を中心とするエリア

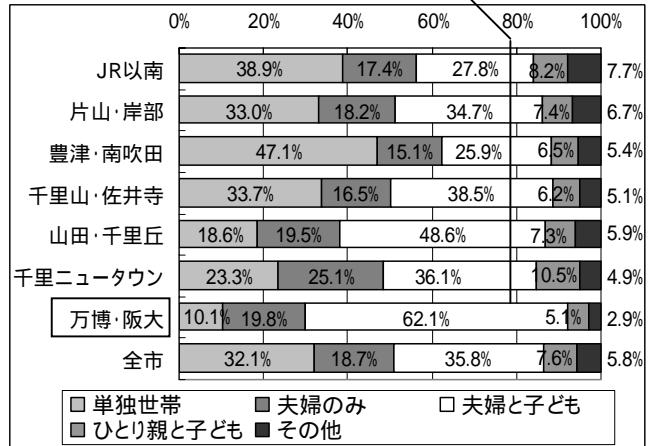
年齢3区分別の人口割合



平成15年(2003年)住民基本台帳による

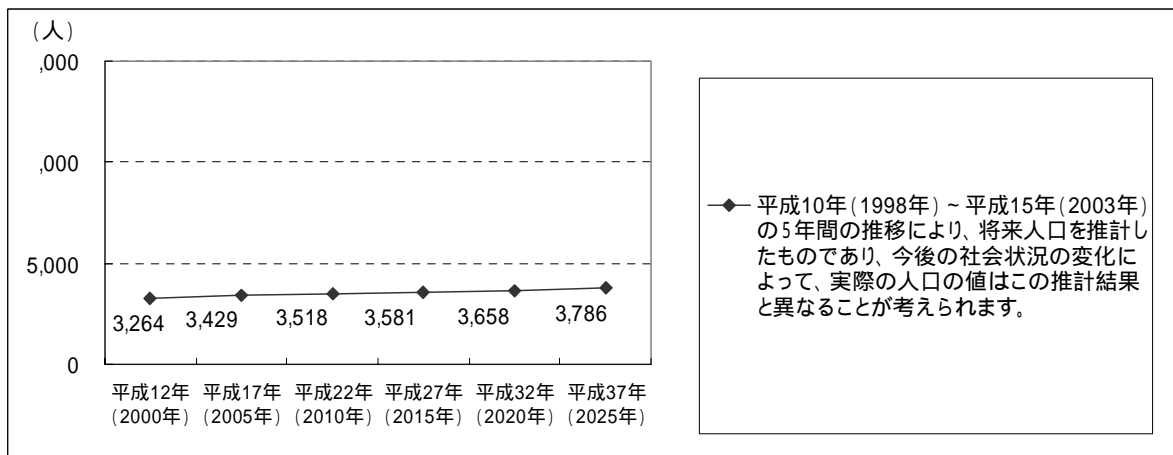
世帯の状況(家族類型別)

夫婦と子どもの比率が
およそ6割となっています



平成12年(2000年)国勢調査による

将来人口の推計



第3章 地域ごとの計画

(仮称)千里ニュータウン・万博・阪大地域

(その2) 万博記念公園・大阪大学を中心とするエリア

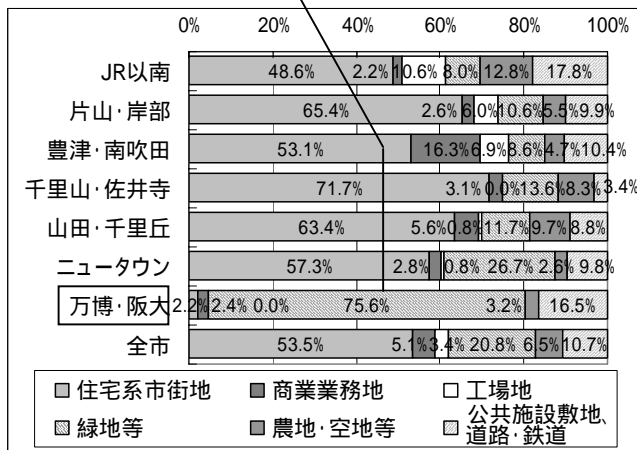
2. 土地利用・住宅

緑地等の比率が約8割を占めています。

住宅が立地しているところは限られた部分であり、共同住宅6階建以上の比率が9割以上を占め、持ち家の比率が約8割となっています。

土地利用

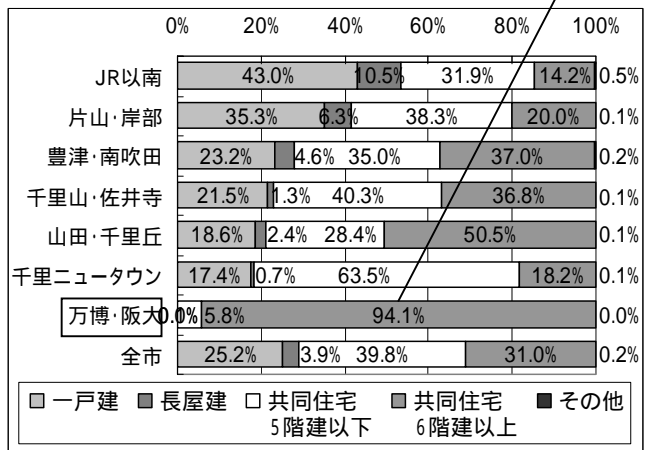
緑地等の比率がおよそ8割となっています



平成12年(2000年)都市計画基礎調査による

建て方別世帯数の割合

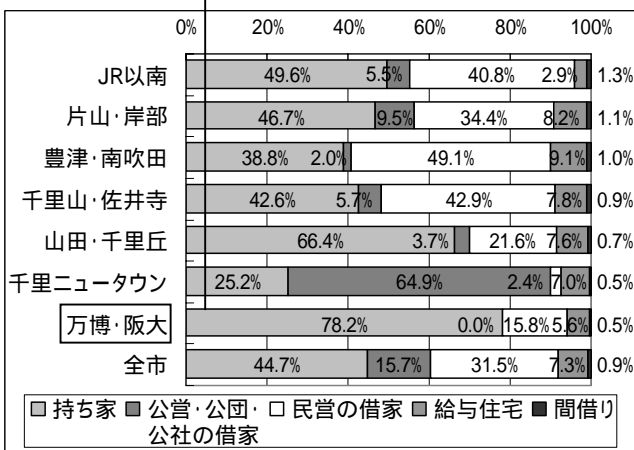
共同住宅6階建以上の比率がおよそ9割となっています



平成12年(2000年)国勢調査による

所有関係別世帯数の割合

持ち家の比率が全ブロックの中で最も高くなっています



平成12年(2000年)国勢調査による

第3章 地域ごとの計画

(仮称)千里ニュータウン・万博・阪大地域

(その2) 万博記念公園・大阪大学を中心とするエリア

3. 主な歴史・文化資源

旧街道・参道

小野原街道

歴史的建築・構造物

太陽の塔