

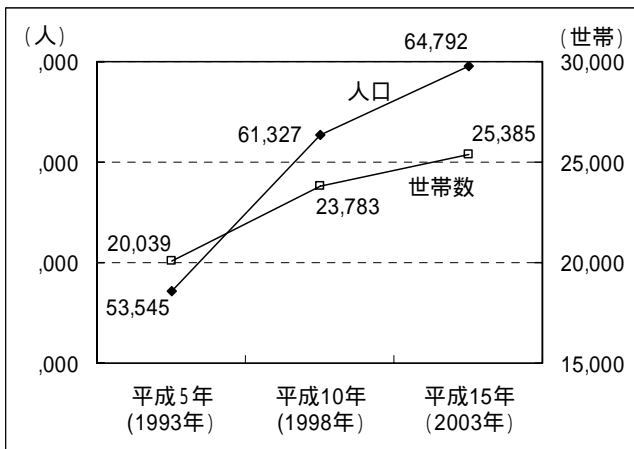
### 第3章 地域ごとの計画 千里山・佐井寺地域

#### 第2節 まちの様子

##### 1.人口

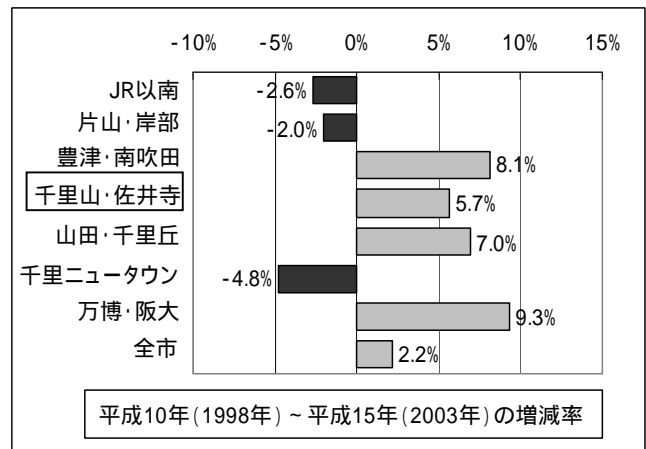
人口増加が続く中で、年少人口の比率が高く、18歳未満の子どものいるファミリー世帯の比率も高くなっています。

##### 人口・世帯数の移り変わり



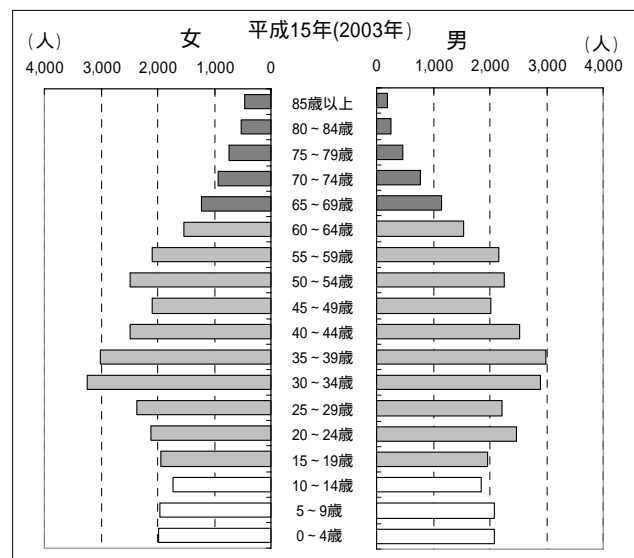
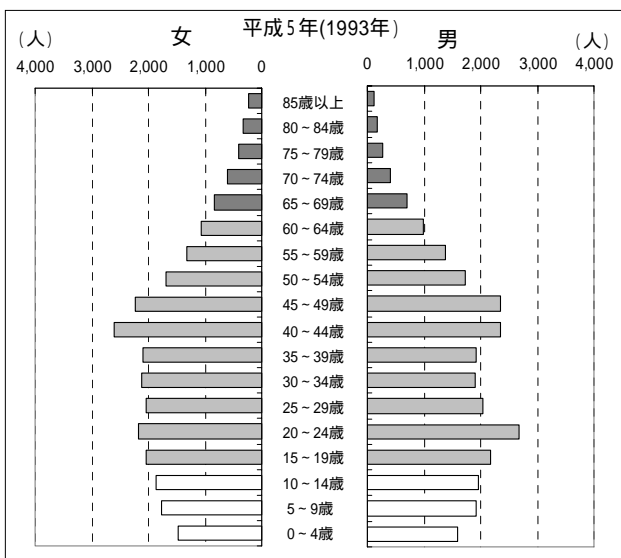
住民基本台帳による

##### 人口増減率



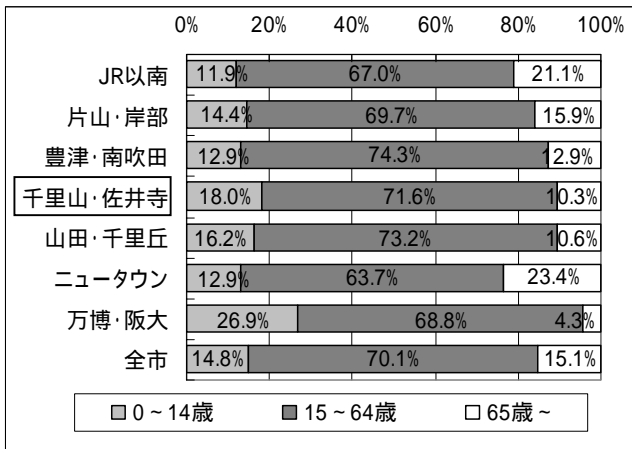
住民基本台帳による

##### 人口ピラミッドの推移



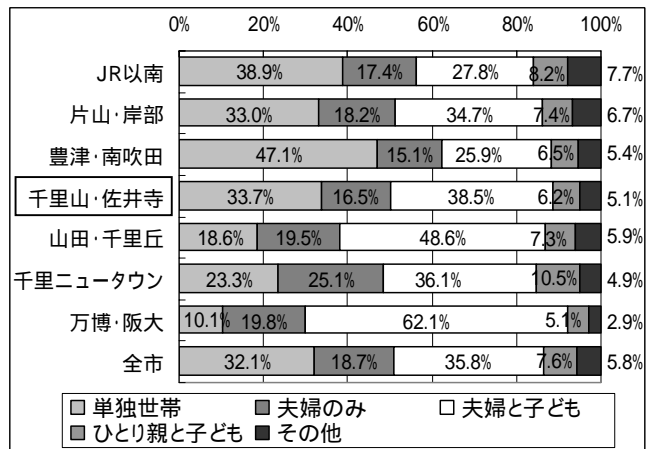
住民基本台帳による

年齢3区分別の人口割合



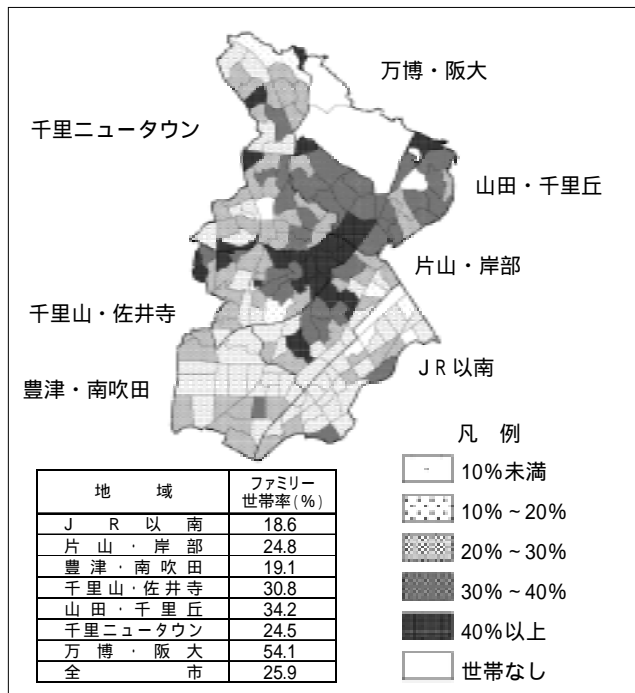
平成15年(2003年)住民基本台帳による

世帯の状況(家族類型別)



平成12年(2000年)国勢調査による

ファミリー(18歳未満の子どもがいる)世帯率

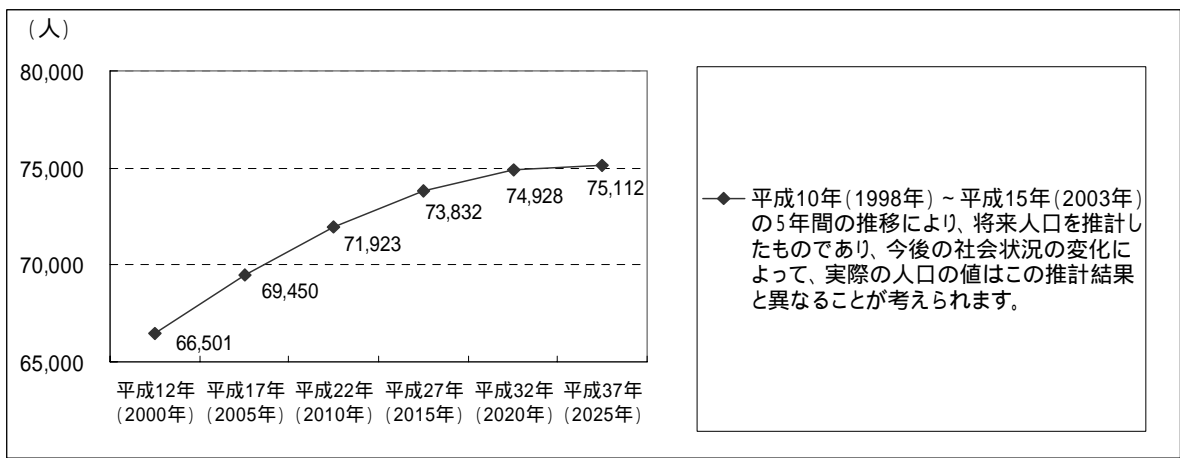


ファミリー(18歳未満の子どもがいる)世帯数の世帯数に占める割合

平成12年(2000年)国勢調査による

### 第3章 地域ごとの計画 千里山・佐井寺地域

#### 将来人口の推計

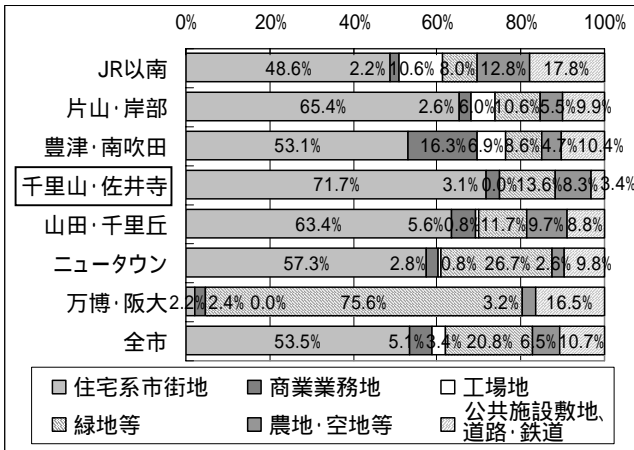


2. 土地利用・住宅

民間賃貸共同住宅の比率が高くなっています。

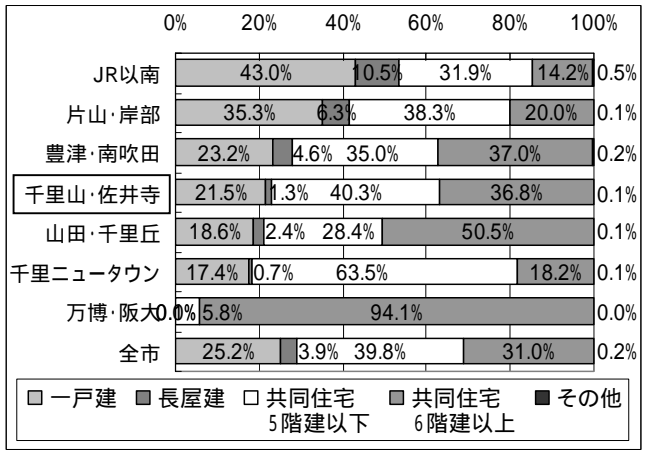
住宅地の評価について、「緑の豊かさや自然環境」「周辺の眺望や街並み・景観」に対する満足度が高くなっていますが、「行政サービス施設の利便性」に対する満足度が低くなっています。

土地利用



平成 12 年（2000 年）都市計画基礎調査による

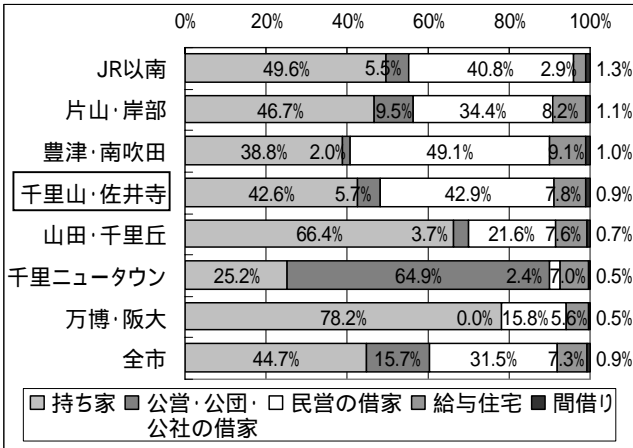
建て方別世帯数の割合



平成 12 年（2000 年）国勢調査による

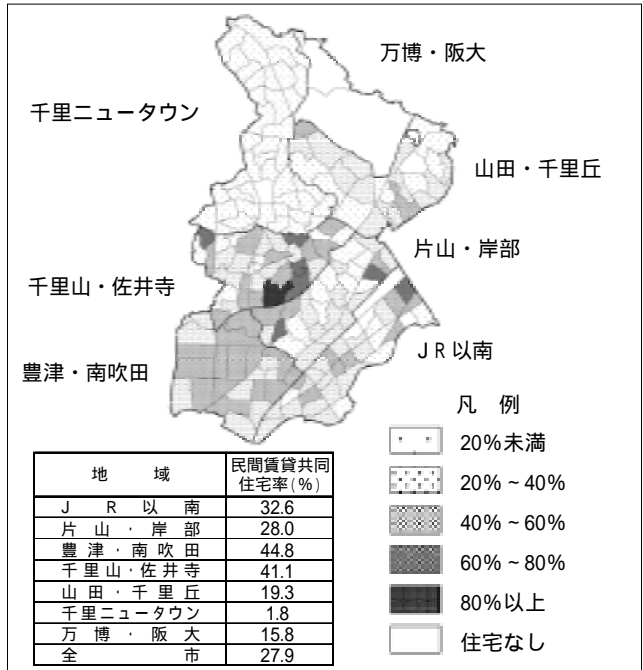
### 第3章 地域ごとの計画 千里山・佐井寺地域

#### 所有関係別世帯数の割合



平成 12 年 (2000 年) 国勢調査による

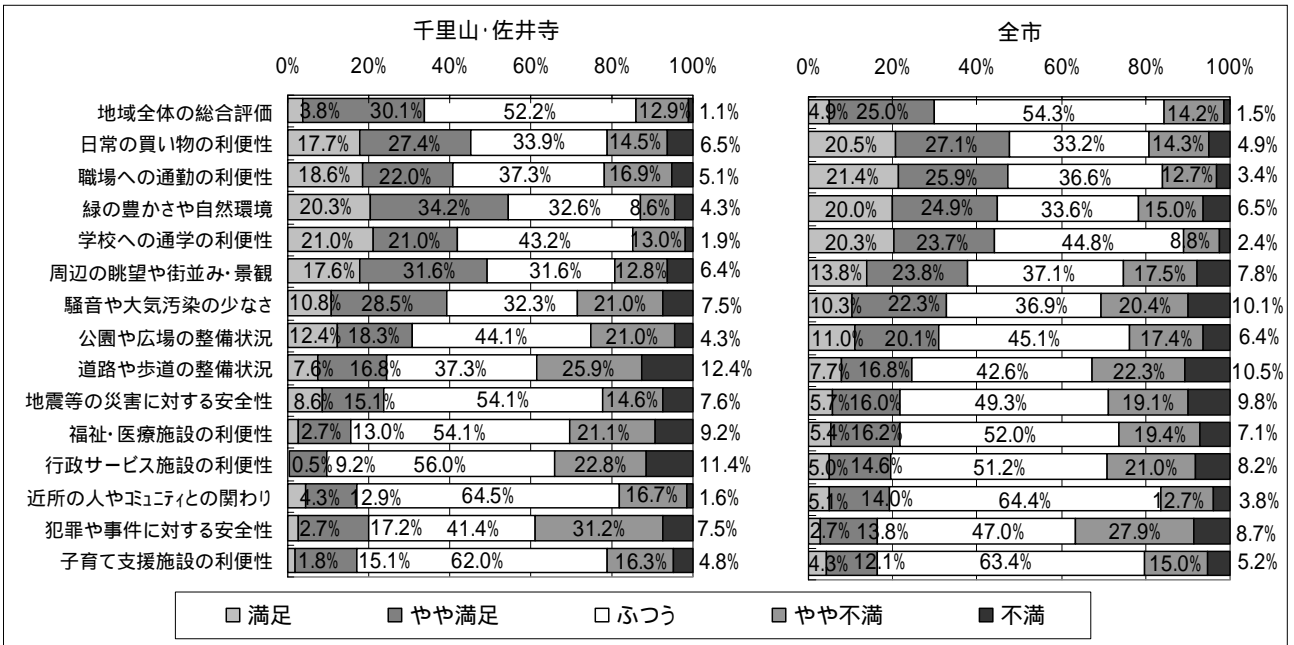
#### 民間賃貸共同住宅率



民間借家共同住宅に住む世帯数の住宅に住む一般世帯数に対する割合

平成 12 年 (2000 年) 国勢調査による

#### 住宅地の評価



無回答は除外した構成比

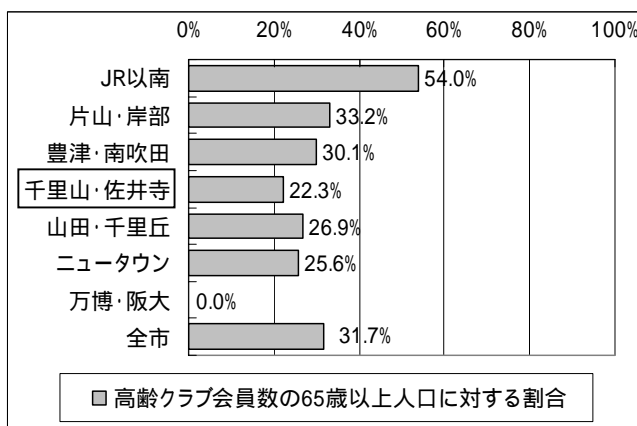
平成 17 年 (2005 年) 住宅マスタープラン策定調査 (現況調査) 報告書による

### 3. コミュニティ・福祉

平均居住年数が短く、吹田市に対してふるさと意識を持つ市民の割合も低くなっています。また、「地域の行事や活動にほとんど参加していない」と回答した市民の割合が高くなっています。その一方で新たなコミュニティ活動が行われています。

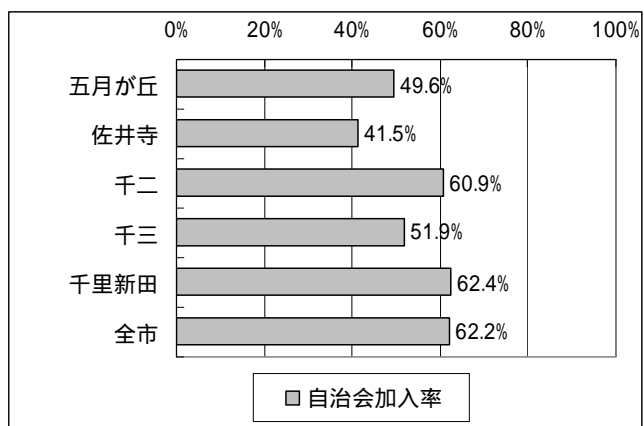
18歳未満の子どもがいるファミリー世帯が多い中、保育所入所児童や留守家庭児童育成室入室児の比率が低く、家庭での子育ての比率が高くなっていることが伺えます。

#### 高齢クラブ加入率



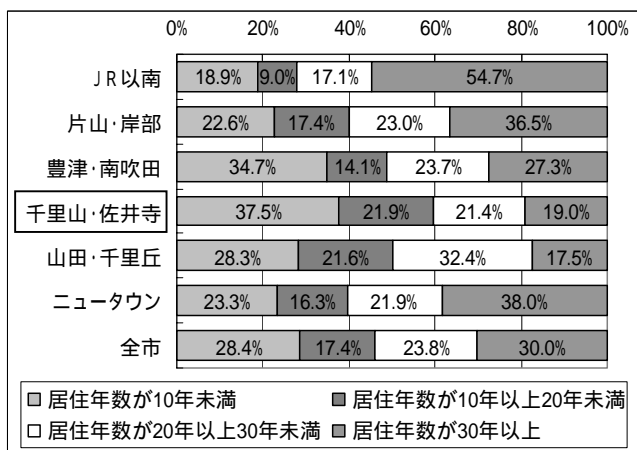
平成16年(2004年)福祉保健部データによる

#### 自治会加入率



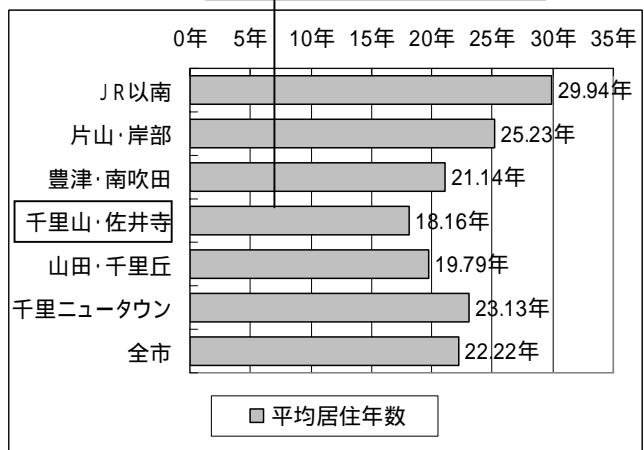
平成16年(2004年)市民文化部データによる

#### 居住年数



平成14年度(2002年度)市民意識調査による

#### 平均居住年数

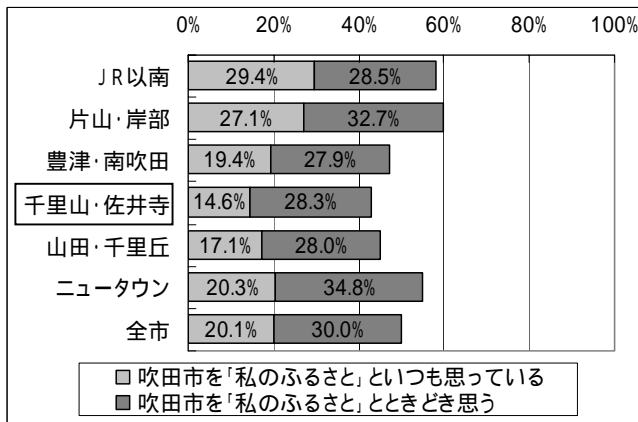


平成14年度(2002年度)市民意識調査による

平均居住年数は全ブロックの中で最も短くなっています

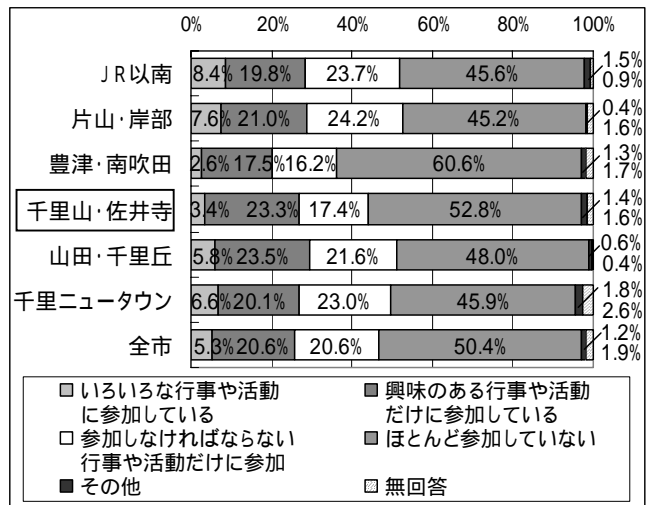
### 第3章 地域ごとの計画 千里山・佐井寺地域

#### ふるさと意識



平成 14 年度（2002 年度）市民意識調査による

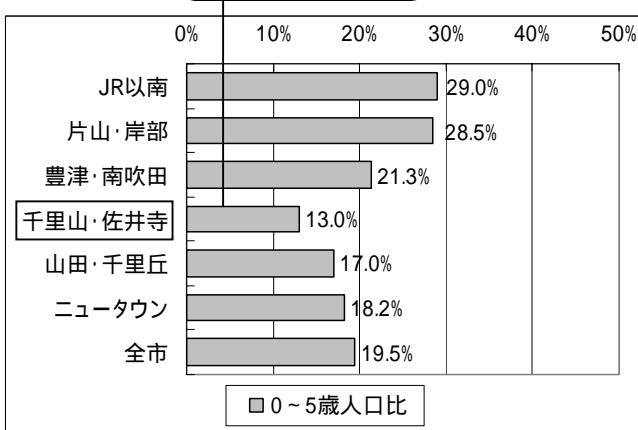
#### 地域の行事や活動への参加態度



平成 14 年度（2002 年度）市民意識調査による

#### 保育所入所児童の比率

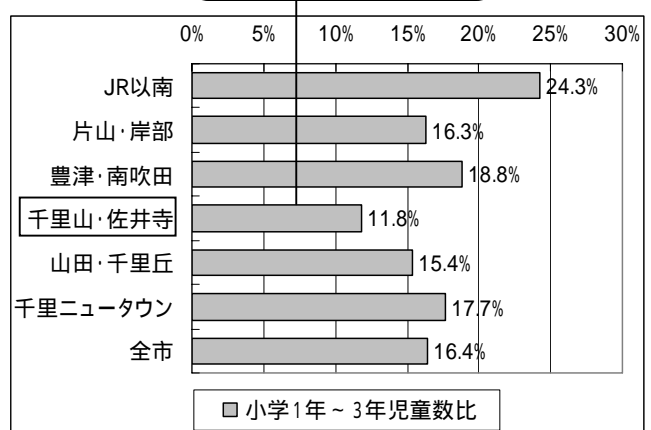
保育所入所児童の比率が最も低くなっています



平成 15 年（2003 年）児童部データによる

#### 留守家庭児童育成室入室児の比率

留守家庭児童育成室入室児の比率が最も低くなっています



平成 15 年（2003 年）児童部データによる

#### 4. 主な歴史・文化資源

##### 旧街道・参道

佐井寺観音参詣道

##### 歴史的まちなみが残る地区

佐井寺、春日、上山手町

##### 神社・寺院

愛宕社、春日神社、佐井寺伊射奈岐神社、  
千里山神社、佐井寺、西寶寺、西照寺、  
千里寺

##### 歴史的建築・構造物

千里山第一・第二噴水

##### 地蔵・道標・碑

向かい坂地蔵、佐井の清水碑、  
春日の地蔵（地現地蔵）  
下新田新道記念碑

##### 遺跡・史跡

佐井寺くりぬき水路、佐井の清水、  
佐井寺焼窯跡

##### その他の文化財

佐井寺木造地蔵菩薩立像

##### 伝統行事・まつり・芸能

佐井寺伊射奈岐神社の太鼓御輿、愛宕盆