

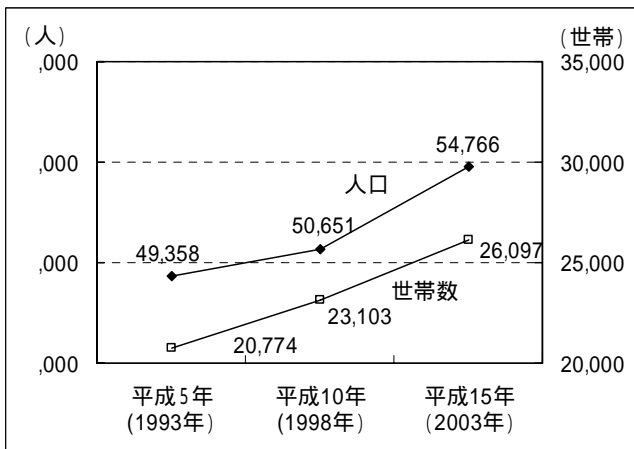
第3章 地域ごとの計画 豊津・南吹田地域

第2節 まちの様子

1. 人口

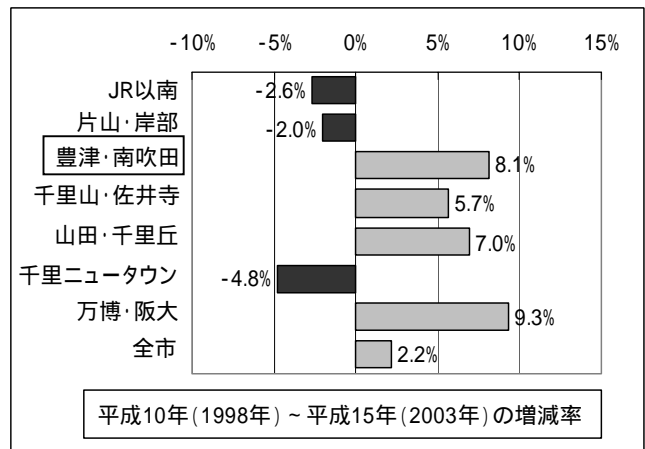
人口増加が続く中で、単身世帯の比率が非常に高くなっています。

人口・世帯数の移り変わり



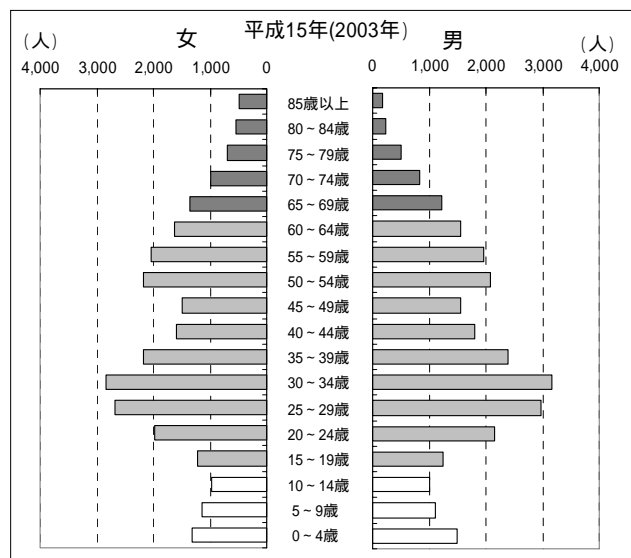
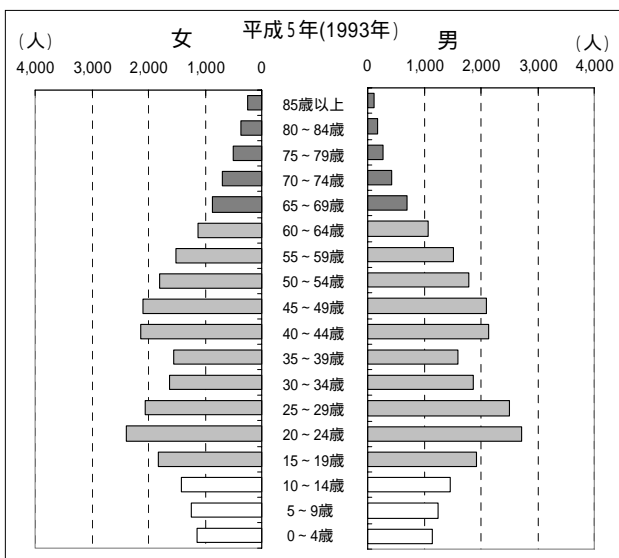
住民基本台帳による

人口増減率



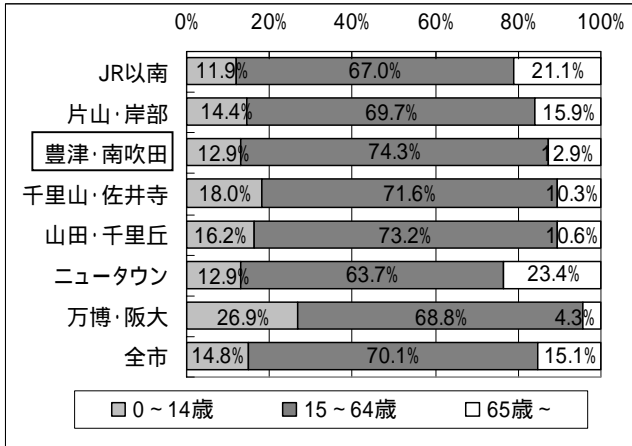
住民基本台帳による

人口ピラミッドの推移



住民基本台帳による

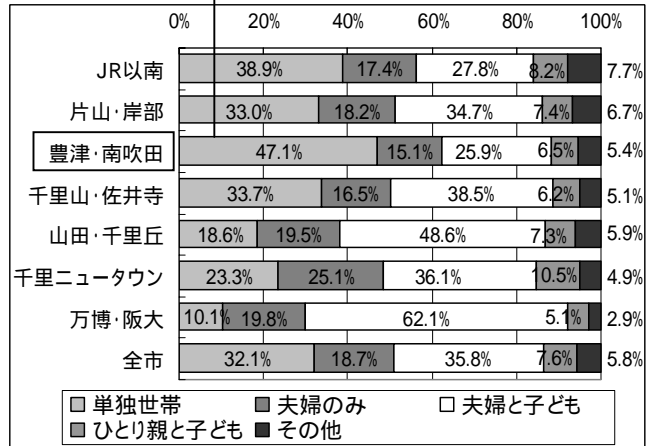
年齢3区分別の人口割合



平成 15 年（2003 年）住民基本台帳による

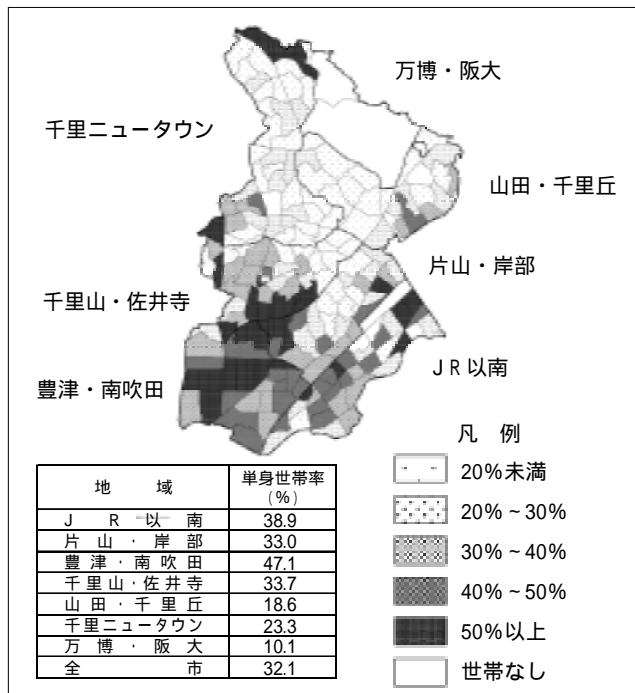
世帯の状況(家族類型別)

単独世帯の比率が全ブロックの中で一番高く、およそ5割となっています



平成 12 年（2000 年）国勢調査による

単身世帯率

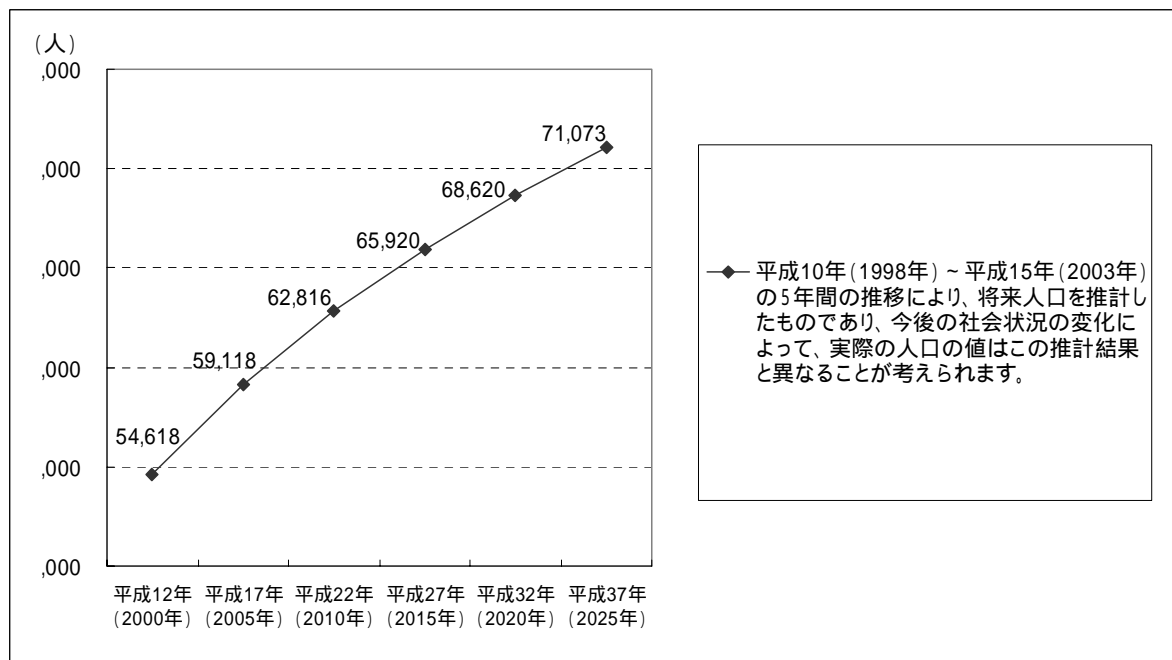


単身世帯数の世帯数に占める割合

平成 12 年（2000 年）国勢調査による

第3章 地域ごとの計画 豊津・南吹田地域

将来人口の推計

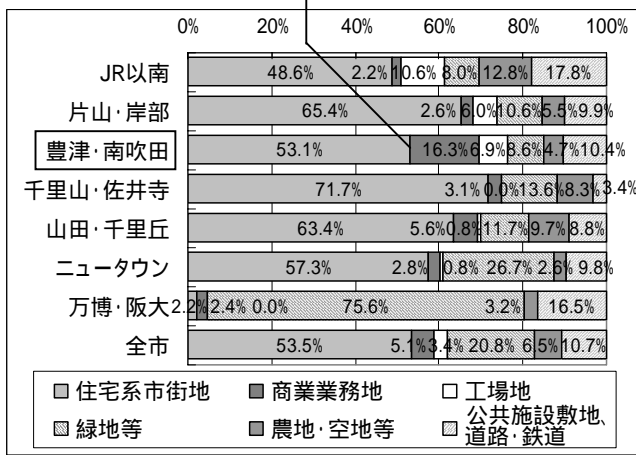


2. 土地利用・住宅

商業業務地の比率が高く、緑地等の比率が低くなっています。
 全市の中で民間賃貸共同住宅の比率が最も高くなっています。
 住宅地の評価について、「緑の豊かさや自然環境」「周辺の眺望や街並み・景観」「騒音や大気汚染の少なさ」に対する満足度が低くなっています。

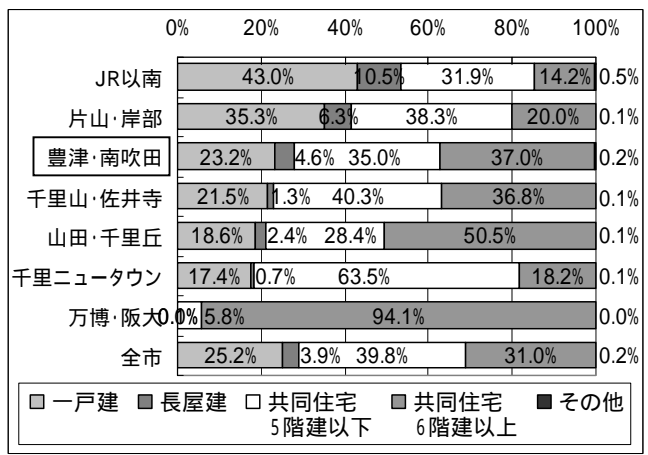
土地利用

商業業務地の比率が、全ブロックの中で、最も高くなっています



平成 12 年（2000 年）都市計画基礎調査による

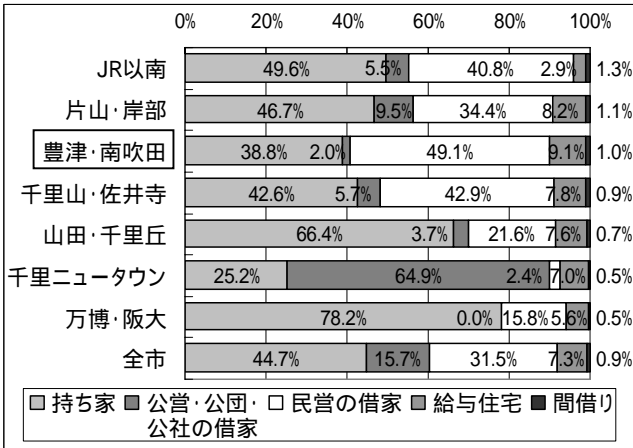
建て方別世帯数の割合



平成 12 年（2000 年）国勢調査による

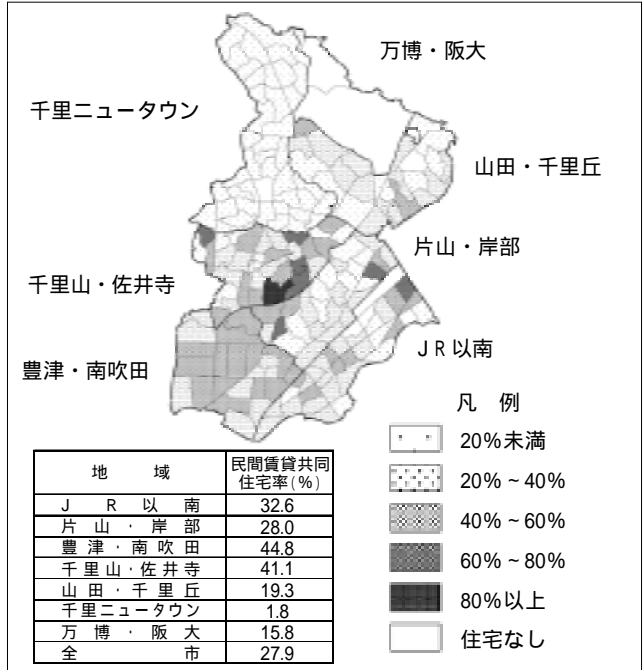
第3章 地域ごとの計画 豊津・南吹田地域

所有関係別世帯数の割合



平成12年(2000年)国勢調査による

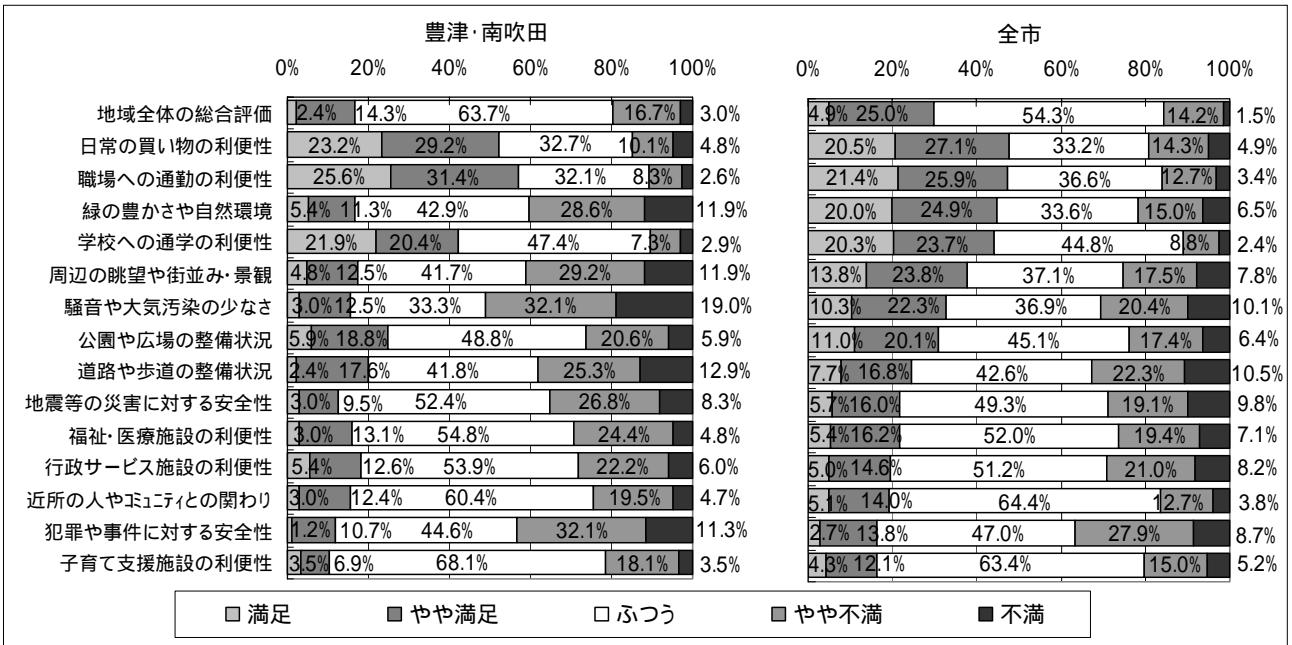
民間賃貸共同住宅率



民間借家共同住宅に住む世帯数の住宅に住む一般世帯数に対する割合

平成12年(2000年)国勢調査による

住宅地の評価



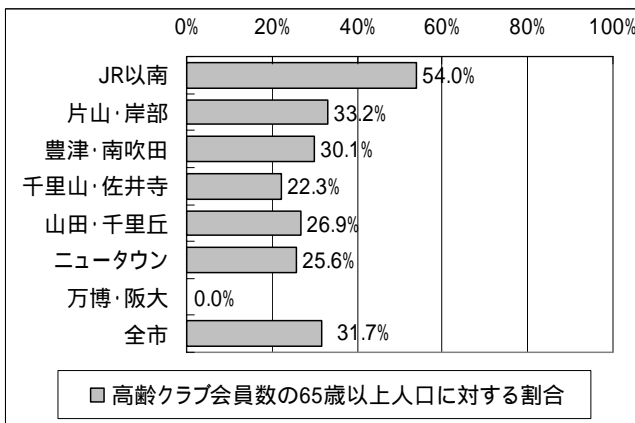
無回答は除外した構成比

平成17年(2005年)住宅マスタープラン策定調査(現況調査)報告書による

3. コミュニティ・福祉

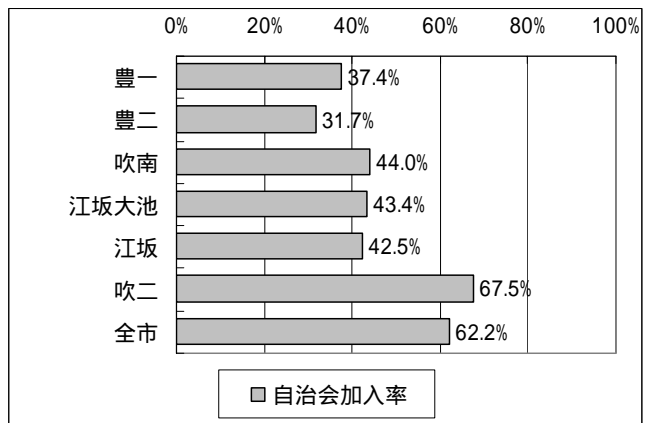
単身世帯が約半分を占める中、自治会への加入率は全体的に低く、「地域の行事や活動にほとんど参加していない」と回答した市民が6割を超えています。その一方で、企業も含めたボランティア活動など特色あるコミュニティ活動が行われています。留守家庭児童育成室入室児の比率が高くなっています。

高齢クラブ加入率



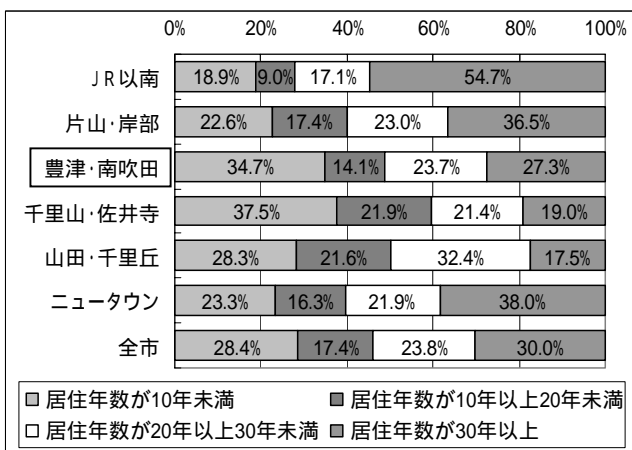
平成 16 年（2004 年）福祉保健部データによる

自治会加入率



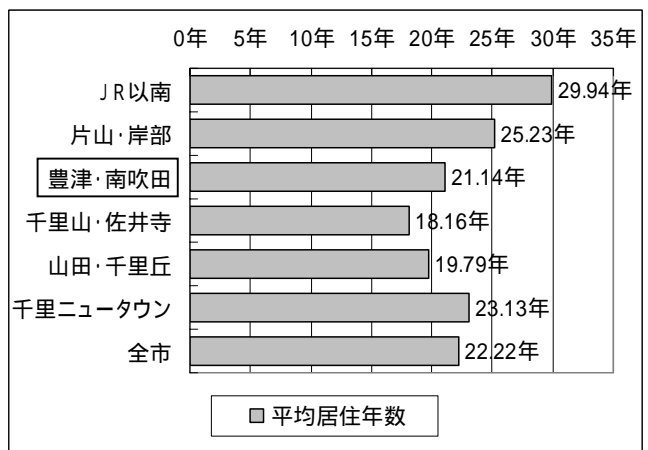
平成 16 年（2004 年）市民文化部データによる

居住年数



平成 14 年度（2002 年度）市民意識調査による

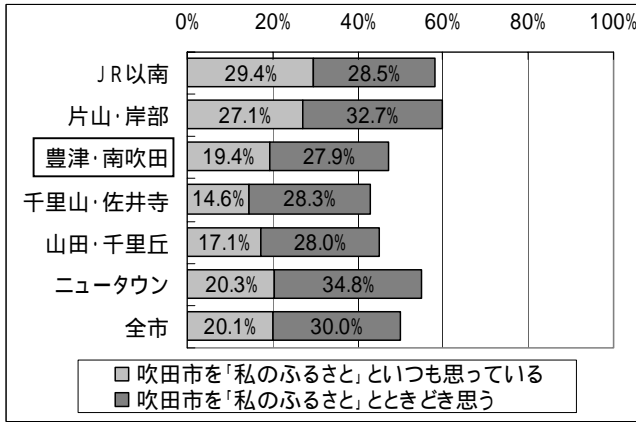
平均居住年数



平成 14 年度（2002 年度）市民意識調査による

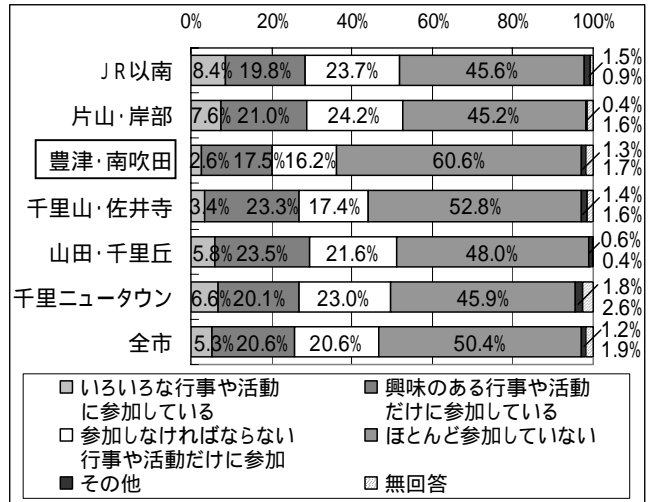
第3章 地域ごとの計画 豊津・南吹田地域

ふるさと意識



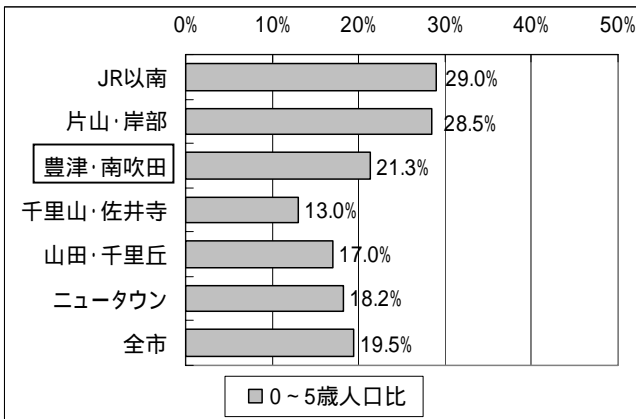
平成 14 年度（2002 年度）市民意識調査による

地域の行事や活動への参加態度



平成 14 年度（2002 年度）市民意識調査による

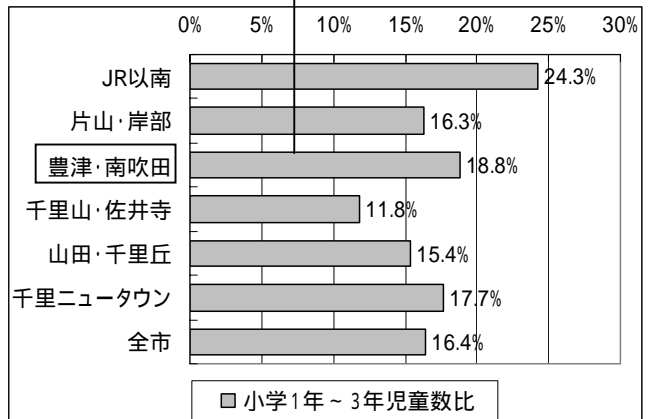
保育所入所児童の比率



平成 15 年（2003 年）児童部データによる

留守家庭児童育成室入室児の比率

留守家庭児童育成室入室児の比率が高くなっています

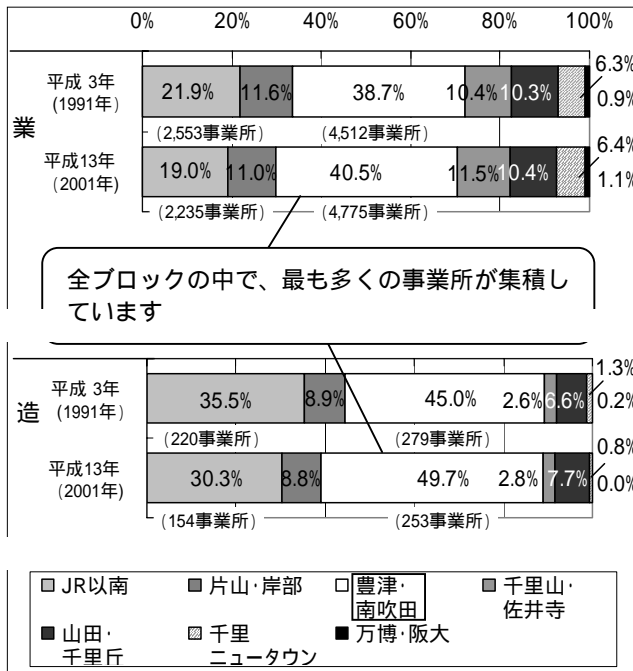


平成 15 年（2003 年）児童部データによる

4. 産業

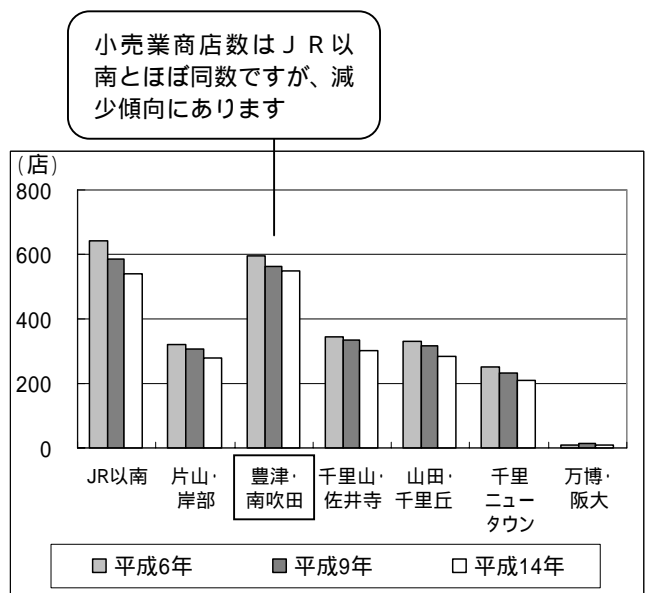
全事業所の約4割がこの地域に集積しており、商業・業務機能の中心地となっています。特に卸売業の集積が突出していますが、年間販売額は減少傾向にあります。

事業所数



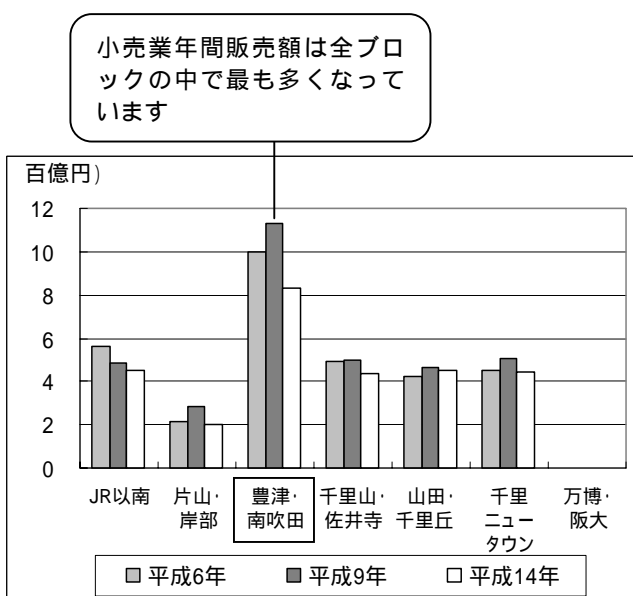
事業所・企業統計調査による

小売業商店数



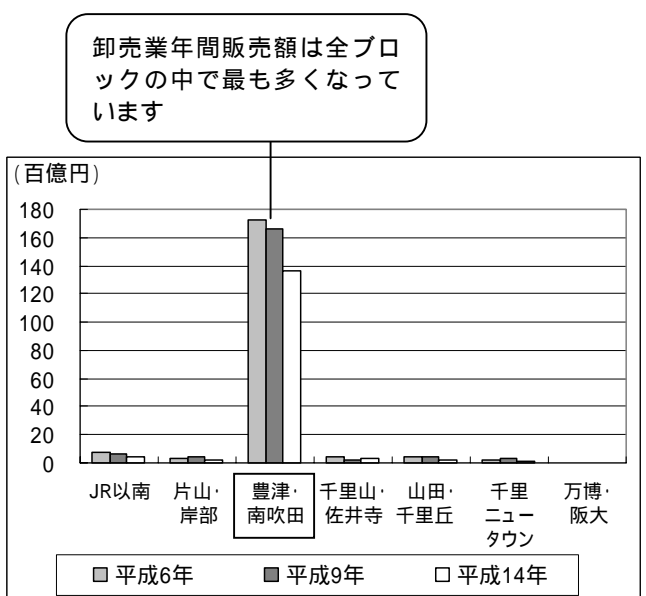
商業統計調査による

小売業年間販売額



商業統計調査による

卸売業年間販売額



商業統計調査による

5. 主な歴史・文化資源

旧街道・参道

吹田街道

歴史的まちなみが残る地区

垂水、江坂

神社・寺院

垂水神社、感神宮（素盞鳴尊神社）
楠明神社、瑞泉寺、稲荷神社、憶念寺、
法泉寺、明誓寺

歴史的建築・構造物

ダスキン誠心館、高川水道橋

地蔵・道標・碑

榎坂東・西道標、油かけ地蔵、
雉子躰（きじなわて）の碑

遺跡・史跡

垂水遺跡、垂水南遺跡、五反島遺跡、
上の川跡、垂水の滝

その他の文化財

地車（金田町）

伝統行事・まつり・芸能

感神宮・稲荷神社・垂水神社の太鼓御輿、
愛宕盆、吹田まつり