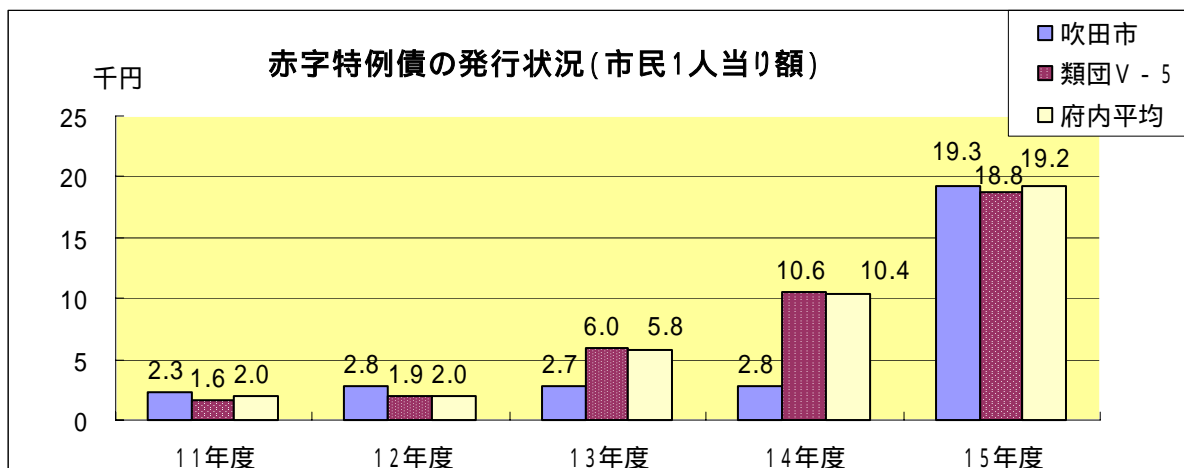


資 料 編

経常収支比率の推移

(%)

区分	項目	11年度	12年度	13年度	14年度	15年度
吹田市	人件費	40.5	40.3	39.2	41.2	37.4
	物件費	17.0	16.3	16.5	18.0	16.3
	維持補修費	4.4	4.6	4.4	4.4	4.2
	扶助費	8.4	8.0	8.5	9.2	9.7
	補助費等	4.5	4.9	4.7	5.0	4.8
	公債費	11.6	11.6	11.5	12.2	11.5
	小計	86.4	85.7	84.8	90.0	83.9
	投資及び出資金、貸付金	0.0	0.0	0.0	0.0	0.0
	繰出金	8.6	10.6	10.8	12.0	11.7
	義務的経費小計	60.6	59.8	59.2	62.7	58.6
	消費的経費小計	74.8	74.1	73.3	77.8	72.4
	歳出合計	95.0	96.3	95.6	102.0	95.7
	類団V - 5	人件費	31.3	30.7	31.5	31.1
物件費		12.7	12.5	11.7	12.3	12.3
維持補修費		1.8	1.9	1.6	1.8	1.7
扶助費		8.4	7.4	7.0	7.7	8.4
補助費等		6.8	6.9	9.9	9.2	8.8
公債費		17.4	18.0	17.2	17.6	17.1
小計		78.6	77.3	78.8	79.6	78.7
投資及び出資金、貸付金		0.1	0.1	0.0	0.1	0.0
繰出金		5.6	7.6	8.1	8.4	8.9
義務的経費小計		57.1	56.1	55.7	56.4	55.8
消費的経費小計		61.0	59.4	61.7	62.1	61.5
歳出合計		84.2	85.0	86.9	88.1	87.6
府内平均		人件費	38.8	37.6	36.2	36.1
	物件費	13.9	13.4	13.5	13.7	13.4
	維持補修費	1.3	1.3	1.3	1.3	1.2
	扶助費	7.9	7.2	7.8	8.4	9.5
	補助費等	10.8	10.8	10.5	10.5	10.4
	公債費	15.4	15.4	15.7	16.3	16.1
	小計	88.1	85.7	85.0	86.3	84.8
	投資及び出資金、貸付金	0.0	0.0	0.0	0.0	0.0
	繰出金	7.9	10.0	10.5	11.2	11.8
	義務的経費小計	62.1	60.2	59.7	60.8	59.8
	消費的経費小計	72.7	70.3	69.3	70.0	68.7
	歳出合計	96.1	95.6	95.5	97.5	96.6



歳入の状況（市民1人当り額）

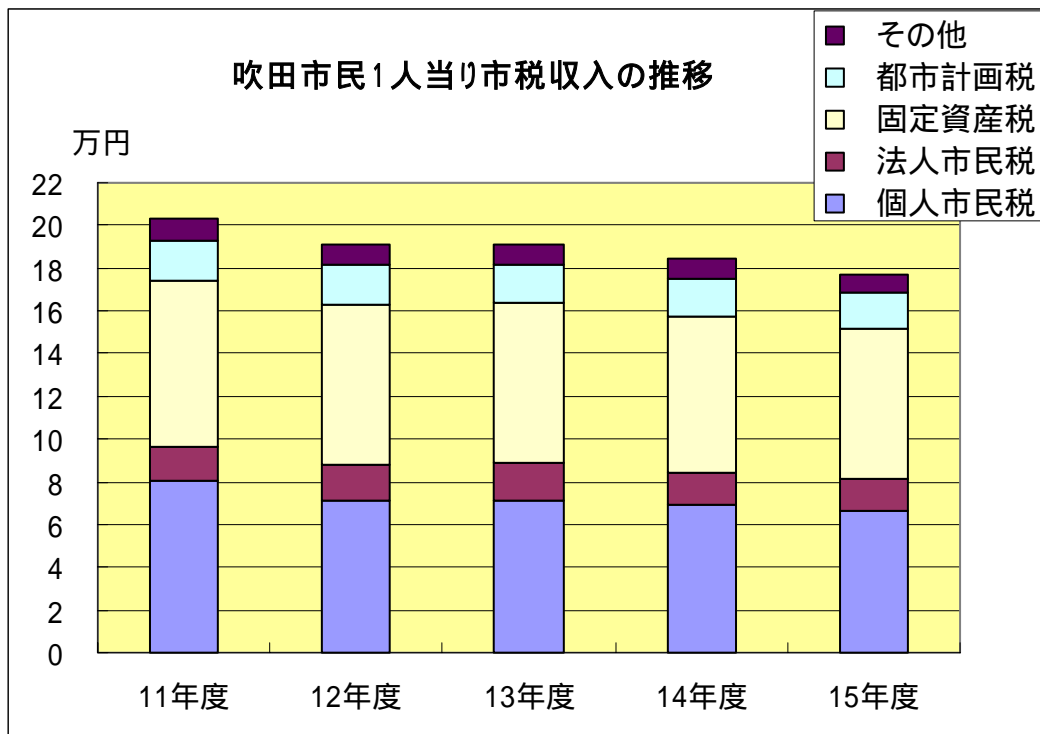
（円）

区分	歳入科目	11年度	12年度	13年度	14年度	15年度
吹田市	市町村税	202,796	190,655	190,854	184,011	177,266
	地方譲与税	1,860	1,897	1,934	1,899	1,988
	利子割交付金	2,380	8,316	8,512	2,770	2,053
	地方消費税交付金	9,237	9,477	9,310	8,198	9,216
	ゴルフ場利用税交付金	0	0	0	0	0
	特別地方消費税交付金	139	31	2	1	0
	自動車取得税交付金	1,913	1,885	1,924	1,658	1,752
	地方特例交付金	6,204	8,591	7,974	8,045	7,791
	地方交付税	742	762	713	646	579
	小計	225,272	221,612	221,223	207,227	200,645
	国有提供施設等交付金	0	0	0	0	0
	交通安全対策特別交付金	194	167	170	167	181
	分担金、負担金、寄付金	4,765	3,047	2,968	2,915	2,831
	使用料、手数料	8,285	7,333	7,381	7,341	7,357
	国庫支出金	32,077	23,141	26,296	29,388	32,104
	都道府県支出金	16,132	14,464	13,175	14,333	14,298
	財産収入	349	493	514	229	540
	繰入金	13,399	10,819	8,664	10,532	2,861
	繰越金	5,008	962	1,366	1,467	910
	諸収入	8,720	6,408	6,147	5,778	5,691
地方債	8,171	7,546	7,969	13,122	29,178	
歳入合計	322,371	295,993	295,873	292,500	296,597	
類団V - 5	市町村税	148,348	146,420	146,093	141,059	135,207
	地方譲与税	3,290	3,238	3,335	3,183	3,242
	利子割交付金	1,377	5,938	6,258	1,873	1,311
	地方消費税交付金	9,453	9,650	9,570	8,132	8,838
	ゴルフ場利用税交付金	234	233	213	183	147
	特別地方消費税交付金	340	77	3	2	1
	自動車取得税交付金	1,651	1,575	1,702	1,515	1,745
	地方特例交付金	3,910	5,419	5,452	5,312	5,136
	地方交付税	44,363	45,928	38,324	37,867	33,481
	小計	212,966	218,477	210,950	199,126	189,107
	国有提供施設等交付金	233	222	310	323	320
	交通安全対策特別交付金	256	218	226	214	225
	分担金、負担金、寄付金	4,721	3,463	4,084	3,834	3,420
	使用料、手数料	8,521	8,999	8,927	9,670	9,434
	国庫支出金	53,316	42,460	37,165	37,622	39,412
	都道府県支出金	12,688	12,111	13,999	13,535	13,413
	財産収入	2,348	2,020	1,695	2,104	1,888
	繰入金	6,581	5,610	4,323	5,990	4,739
	繰越金	9,702	7,172	4,932	5,888	5,284
	諸収入	20,845	21,128	19,004	17,011	15,175
地方債	34,891	35,123	28,187	35,039	34,292	
歳入合計	367,069	357,003	333,802	330,356	316,709	
府内平均	市町村税	162,452	156,864	155,134	149,953	142,420
	地方譲与税	2,401	2,430	2,432	2,453	2,510
	利子割交付金	1,888	6,509	6,574	2,123	1,576
	地方消費税交付金	8,973	9,256	9,084	7,977	8,928
	ゴルフ場利用税交付金	198	196	187	184	165
	特別地方消費税交付金	98	25	1	0	0
	自動車取得税交付金	2,040	1,994	1,996	1,754	1,854
	地方特例交付金	4,397	5,616	5,519	5,352	5,145
	地方交付税	29,587	31,289	29,948	31,464	30,841
	小計	212,032	214,179	210,875	201,260	193,438
	国有提供施設等交付金	55	54	58	58	57
	交通安全対策特別交付金	219	188	190	186	200
	分担金、負担金、寄付金	5,588	4,221	4,313	4,200	3,860
	使用料、手数料	7,154	7,166	7,309	7,455	7,774
	国庫支出金	42,072	31,272	33,764	37,058	41,179
	都道府県支出金	16,195	15,015	13,764	13,155	13,490
	財産収入	2,990	3,108	1,322	1,519	1,736
	繰入金	6,997	7,843	7,635	13,396	8,009
	繰越金	5,706	2,705	3,132	2,255	1,751
	諸収入	13,360	8,705	9,047	9,039	9,467
地方債	24,981	22,652	25,107	29,016	32,030	
歳入合計	337,349	317,108	316,518	318,598	312,991	

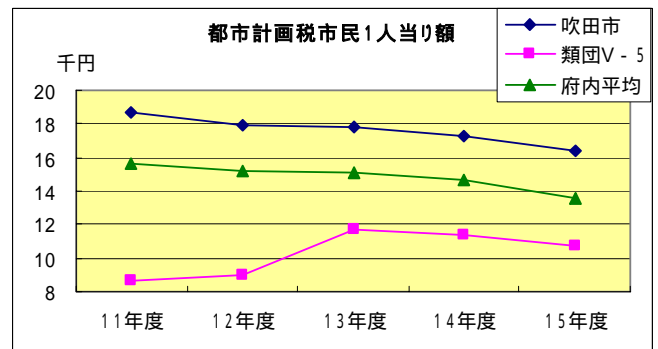
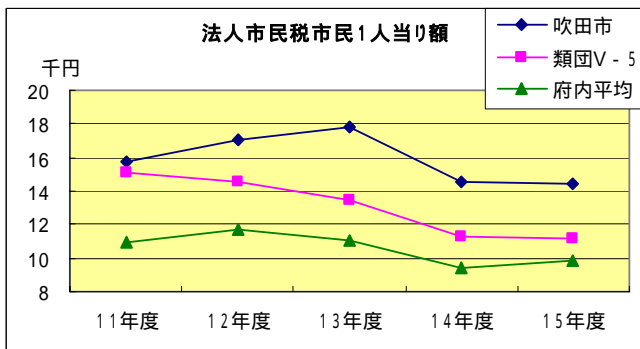
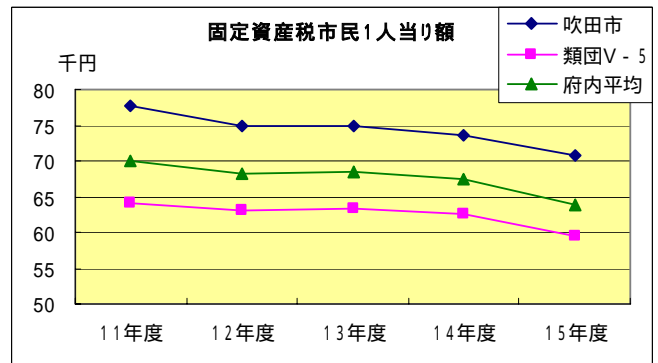
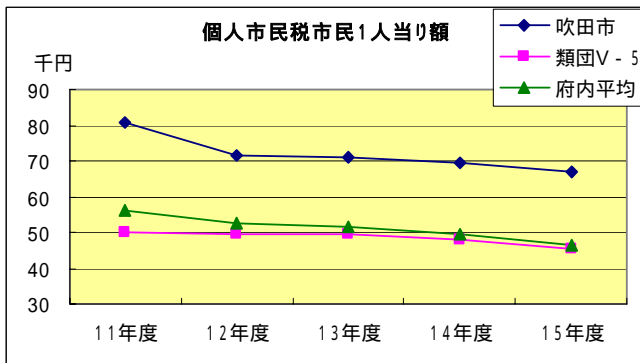
市民1人当り市税収入の推移

(円)

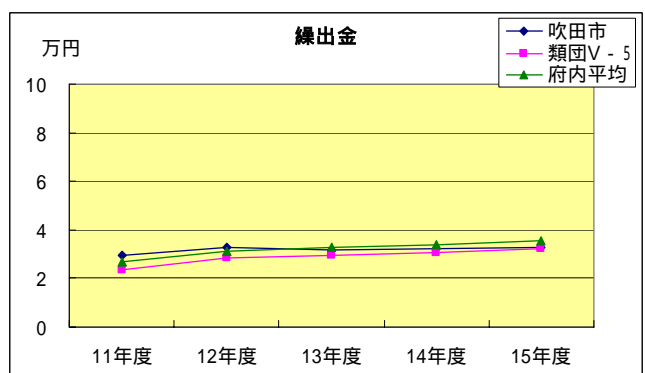
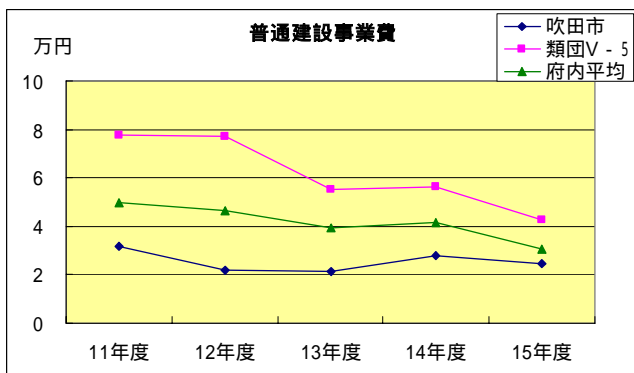
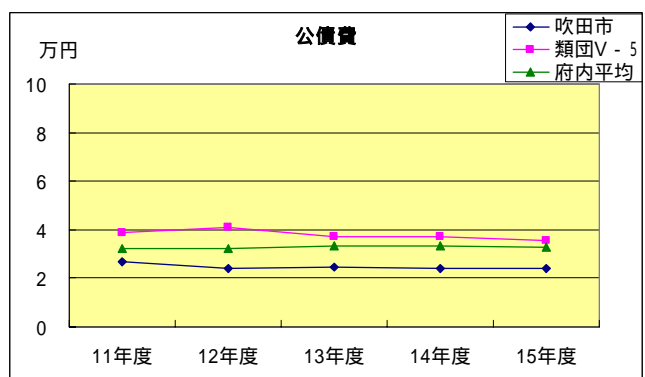
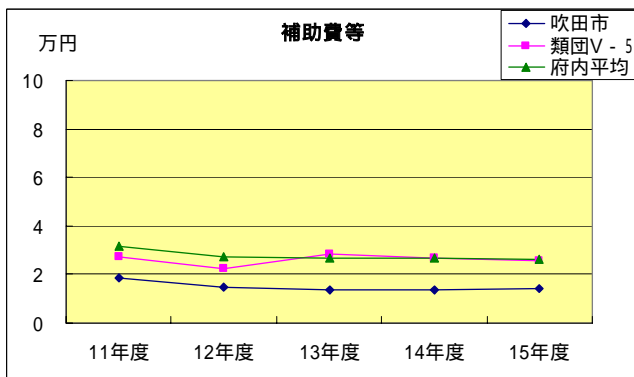
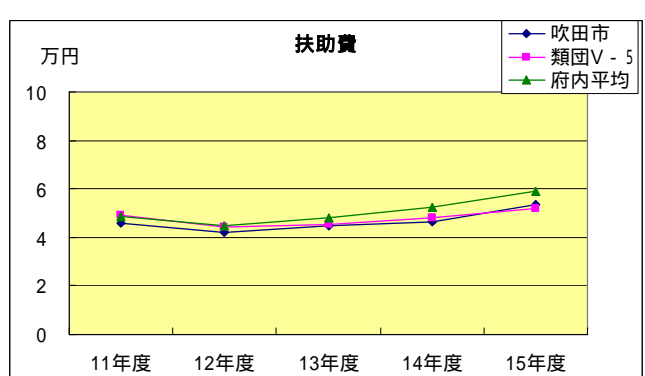
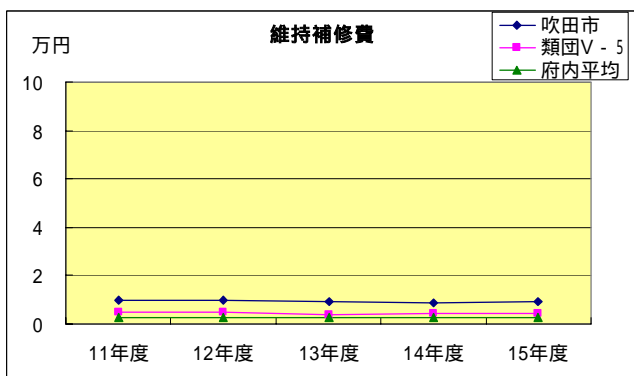
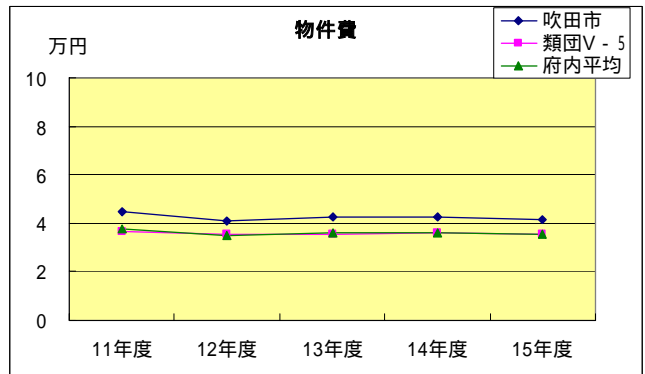
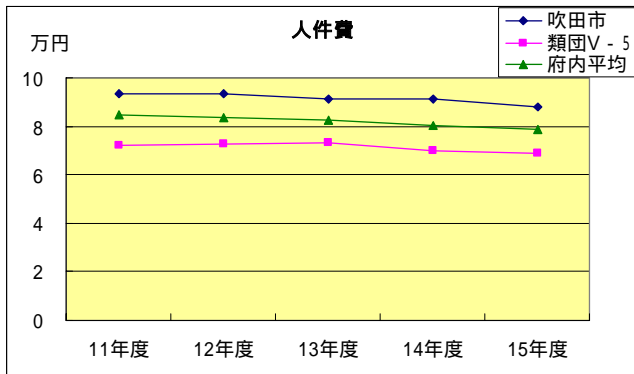
区分	項目	11年度	12年度	13年度	14年度	15年度
吹田市	一普通税	180,684	169,619	169,847	163,556	157,810
	1 法定普通税	180,684	169,619	169,847	163,556	157,810
	(1) 市民税	96,413	88,360	88,922	84,120	81,241
	ア個人市民税	80,697	71,283	71,072	69,556	66,852
	イ法人市民税	15,717	17,077	17,850	14,564	14,389
	(2) 固定資産税	77,638	74,928	74,783	73,566	70,649
	ア純固定資産税	76,159	73,405	73,298	72,098	69,169
	(ア) 土地	36,481	35,428	34,359	32,245	31,240
	(イ) 家屋	29,293	28,055	29,343	30,358	28,878
	(ウ) 償却資産	10,385	9,923	9,596	9,495	9,051
	イ交付金	1,479	1,523	1,485	1,468	1,480
	(3) 軽自動車税	418	422	430	438	445
	(4) 市たばこ税	5,848	5,714	5,512	5,383	5,475
	(5) 鉱山税	0	0	0	0	0
	(6) 特別土地保有税	367	194	200	48	0
	2 法定外普通税	0	0	0	0	0
	二目的税	22,112	21,035	21,006	20,455	19,455
	1 入湯税	91	84	79	64	168
	2 都市計画税	18,661	17,887	17,798	17,293	16,420
	3 事業所税	3,360	3,065	3,130	3,098	2,867
三旧法による税	0	0	0	0	0	
総額	202,796	190,655	190,854	184,011	177,266	
類団V-5	一普通税	137,308	134,823	133,618	128,891	123,641
	1 法定普通税	137,308	134,823	133,618	128,891	123,641
	(1) 市民税	65,061	63,980	62,752	59,194	56,747
	ア個人市民税	49,996	49,399	49,343	47,924	45,542
	イ法人市民税	15,065	14,582	13,408	11,270	11,206
	(2) 固定資産税	64,094	62,971	63,300	62,468	59,484
	ア純固定資産税	63,515	62,321	62,410	61,646	58,701
	(ア) 土地	26,087	26,818	26,939	25,992	25,831
	(イ) 家屋	27,257	25,580	26,574	26,991	24,560
	(ウ) 償却資産	10,171	9,923	8,897	8,663	8,310
	イ交付金	579	651	890	822	783
	(3) 軽自動車税	880	886	857	881	884
	(4) 市たばこ税	7,045	6,772	6,600	6,269	6,455
	(5) 鉱山税	2	2	2	2	2
	(6) 特別土地保有税	226	212	106	78	69
	2 法定外普通税	0	0	0	0	0
	二目的税	11,040	11,597	12,475	12,168	11,566
	1 入湯税	95	92	136	114	92
	2 都市計画税	8,651	9,015	11,662	11,367	10,684
	3 事業所税	2,294	2,490	677	687	791
三旧法による税	0	0	0	0	0	
総額	148,348	146,420	146,093	141,059	135,207	
府内平均	一普通税	144,777	139,595	138,110	133,452	127,037
	1 法定普通税	144,777	139,595	138,110	133,452	127,037
	(1) 市民税	67,359	64,396	62,616	59,044	56,182
	ア個人市民税	56,375	52,672	51,538	49,641	46,347
	イ法人市民税	10,984	11,724	11,078	9,404	9,836
	(2) 固定資産税	69,963	68,084	68,466	67,466	63,788
	ア純固定資産税	68,923	66,968	67,346	66,343	62,664
	(ア) 土地	35,999	35,323	34,803	32,958	31,241
	(イ) 家屋	23,359	22,307	23,405	24,379	22,732
	(ウ) 償却資産	9,565	9,338	9,138	9,006	8,691
	イ交付金	1,040	1,116	1,120	1,123	1,124
	(3) 軽自動車税	646	666	687	704	725
	(4) 市たばこ税	6,616	6,333	6,216	6,144	6,321
	(5) 鉱山税	0	0	0	0	0
	(6) 特別土地保有税	193	117	125	94	22
	2 法定外普通税	0	0	0	0	0
	二目的税	17,675	17,269	17,024	16,501	15,383
	1 入湯税	10	10	9	10	17
	2 都市計画税	15,682	15,169	15,078	14,617	13,586
	3 事業所税	1,983	2,090	1,936	1,874	1,781
三旧法による税	0	0	0	0	0	
総額	162,452	156,864	155,134	149,953	142,420	

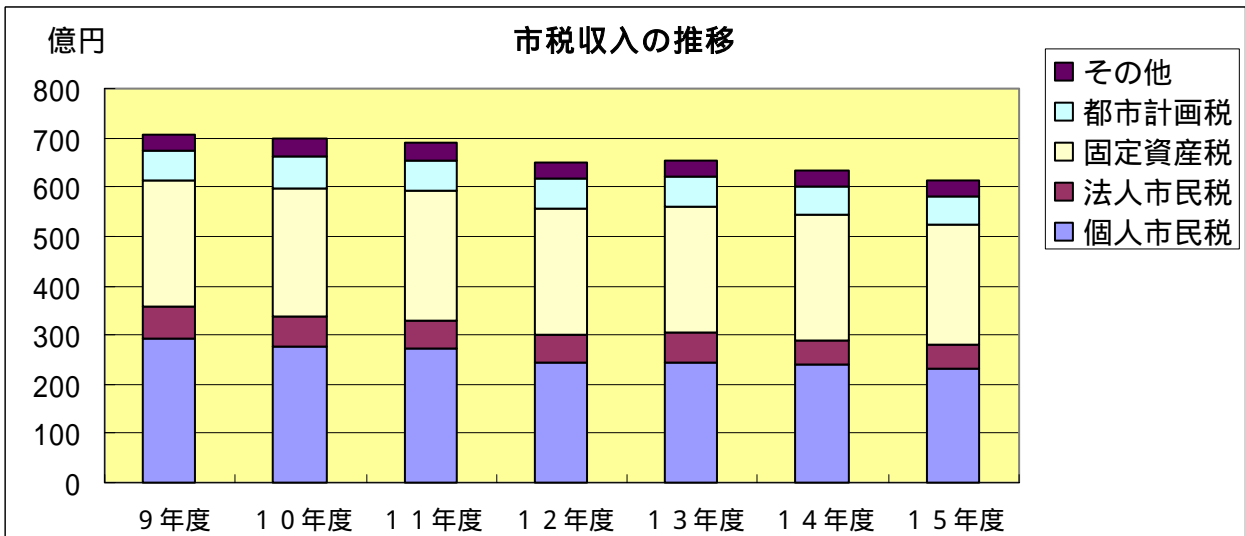


その他： 軽自動車税、市たばこ税、特別土地保有税、入湯税、事業所税



性質別歳出の推移（市民1人当り額）





民生費の推移

(百万円、%)

区 分	11年度		12年度		13年度		14年度		15年度	
	歳出額	構成比	歳出額	構成比	歳出額	構成比	歳出額	構成比	歳出額	構成比
社会福祉費	8,558	24.1	10,142	30.6	7,836	25.2	8,056	25.0	8,876	25.8
老人福祉費	11,133	31.4	6,672	20.1	6,152	19.8	6,061	18.8	5,854	17.0
児童福祉費	10,048	28.4	10,249	30.9	10,577	34.0	11,149	34.6	11,904	34.6
生活保護費	5,595	15.8	6,008	18.1	6,494	20.9	6,969	21.6	7,759	22.6
災害救助費	104	0.3	71	0.2	48	0.2	28	0.1	1	0.0
民生費合計	35,438	100.0	33,143	100.0	31,107	100.0	32,263	100.0	34,395	100.0

職員給市民1人当り額の推移

