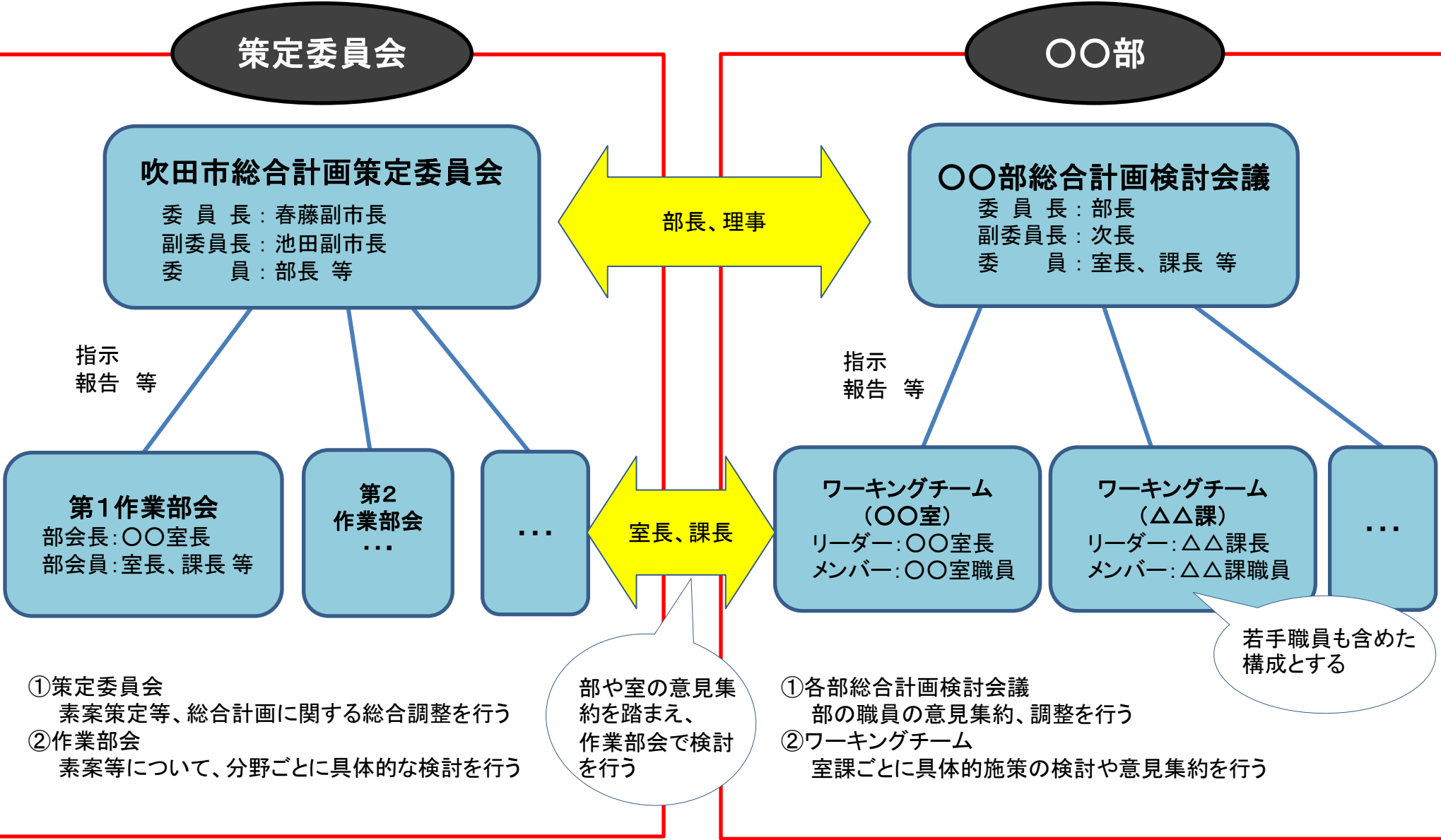


# 第4次総合計画の策定に係る庁内の策定体制【イメージ図】



## 吹田市総合計画策定委員会の構成

委員長	春藤副市長
副委員長	池田副市長
委員	特命統括監
	水道事業管理者
	教育長
	危機管理監
	理事（危機管理担当）
	総務部長
	理事（人材育成・女性活躍担当）
	行政経営部長
	理事（総合計画担当）
	理事（公共施設最適化担当）
	税務部長
	市民部長
	理事（市民自治推進担当）
	人権政策長
	都市魅力部長
	理事（シティプロモーション担当）
	児童部長
	福祉部長
	理事（生活福祉担当）
	健康医療部長
	理事（地域医療・保健施策担当）
	環境部長
	都市計画部長
	理事（千里再生・都市デザイン担当）
	土木部長
	下水道部長
	会計管理者
	消防長
	消防本部理事
	水道部長
学校教育部長	
教育委員会事務局理事	
地域教育部長	

## 吹田市総合計画策定委員会作業部会の構成（案）

下表のとおり、次長級以下職員で構成する。ただし、所属する室課における意見集約や調整を行ったうえで議論を行うことを前提として、室長（課長）に代えて他の職員を委員とすることも可能とする。  
（原則、部会長及び副部会長は次長級（又は課長級）以上、他の委員は課長代理級以上の職員とする。）

第1作業部会 【行政経営】	
部会長	企画財政室長
副部会長	総務室長
部会員	法制室長
部会員	人事室長
部会員	資産経営室長
部会員	情報政策室長
部会員	税制課長
部会員	市民課長
部会員	債権管理課長
部会員	会計室長

第2作業部会 【人権平和・文化・地域経済・都市魅力】	
部会長	地域経済振興室長
副部会長	人権平和室長
部会員	広報課長
部会員	契約検査室長
部会員	市民総務室長
部会員	男女共同参画室長
部会員	市民自治推進室長
部会員	シティプロモーション推進室長
部会員	文化スポーツ推進室長

第3作業部会 【福祉・保健・医療】	
部会長	生活福祉室長
副部会長	保健センター所長
部会員	文化スポーツ推進室長
部会員	福祉総務課長
部会員	総合福祉会館長
部会員	福祉指導監査室長
部会員	高齢福祉室長
部会員	障がい福祉室長
部会員	地域医療推進室長
部会員	国民健康保険室長
部会員	北大阪健康医療都市推進室長

第4作業部会 【子育て・教育】	
部会長	教育政策室長
副部会長	子育て支援課長
部会員	子育て給付課長
部会員	家庭児童相談課長
部会員	のびのび子育てプラザ所長
部会員	保育幼稚園室長
部会員	子ども発達支援センター長
部会員	教育総務室長
部会員	学務課長
部会員	保健給食室長
部会員	指導室長
部会員	教職員課長
部会員	教育センター所長
部会員	まなびの支援課長
部会員	中央図書館長
部会員	文化財保護課長
部会員	青少年室長
部会員	放課後子ども育成課長
部会員	子育て青少年拠点夢つながり未来館副館長

第5作業部会 【環境・安心安全】	
部会長	危機管理室長
副部会長	環境政策室長
部会員	地域環境課長
部会員	環境保全課長
部会員	事業課長
部会員	資源循環エネルギーセンター長
部会員	破碎選別工場長
部会員	総務予防室長
部会員	警防救急室長
部会員	指令情報室長

第6作業部会 【都市形成】	
部会長	都市計画室長
副部会長	公園みどり室長
部会員	計画調整室長
部会員	開発審査室長
部会員	住宅政策室長
部会員	総務交通室長
部会員	道路室長
部会員	地域整備推進室長
部会員	下水道経営室長
部会員	水循環室長
部会員	水再生室長
部会員	水道部総務室長
部会員	水道部企画室長

