

## 中核市移行に向けた組織体制について (案)

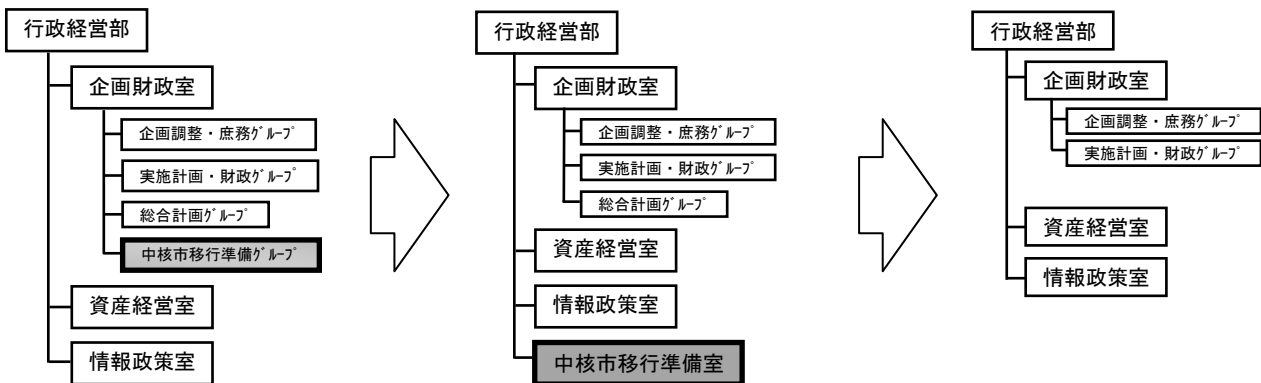
平成 32 年度 (2020 年度) の組織体制については、現時点での検討状況を示したものです。  
今後、移譲事務の検討を進める中で、精査していきます。

### 1 行政経営部 (中核市全体)

平成 29 年度 (2017 年度)

平成 30 年度 (2018 年度)

平成 32 年度 (2020 年度)

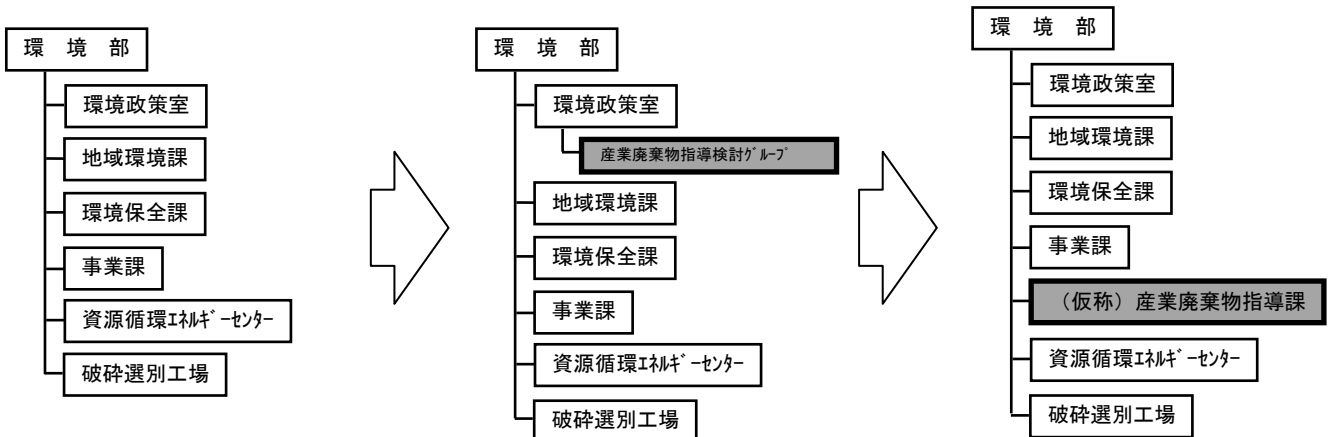


### 2 環境部 (産業廃棄物関連)

平成 29 年度 (2017 年度)

平成 30 年度 (2018 年度)

平成 32 年度 (2020 年度)

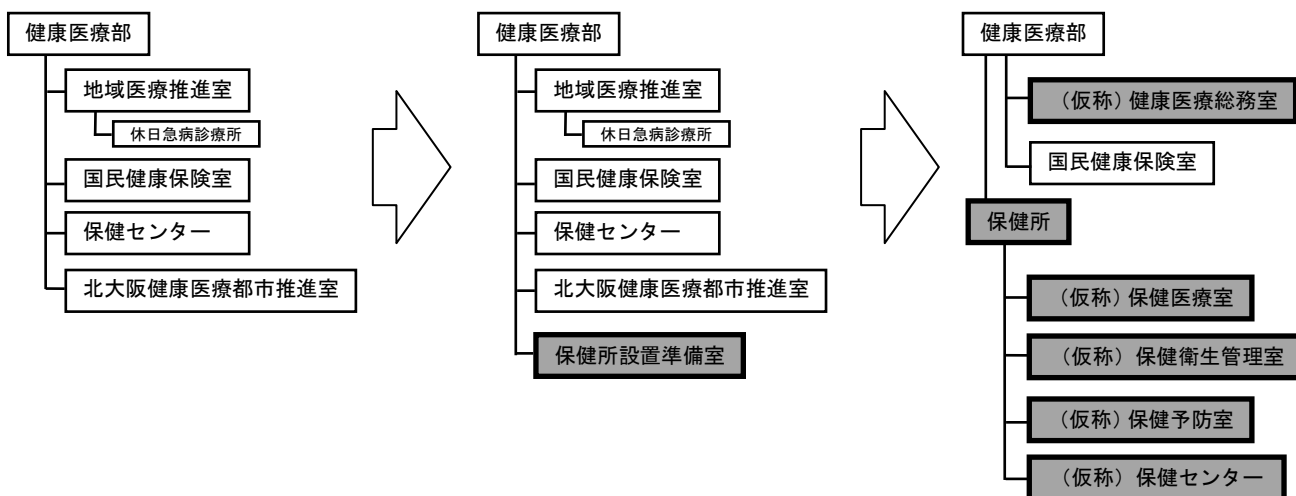


### 3 健康医療部（保健所関連）

平成 29 年度 (2017 年度)

平成 30 年度 (2018 年度)

平成 32 年度 (2020 年度)



#### (参考) 現在の吹田保健所の組織体制

