

## 別紙3 業務フロー

RPA導入検討業務 現状業務フロー

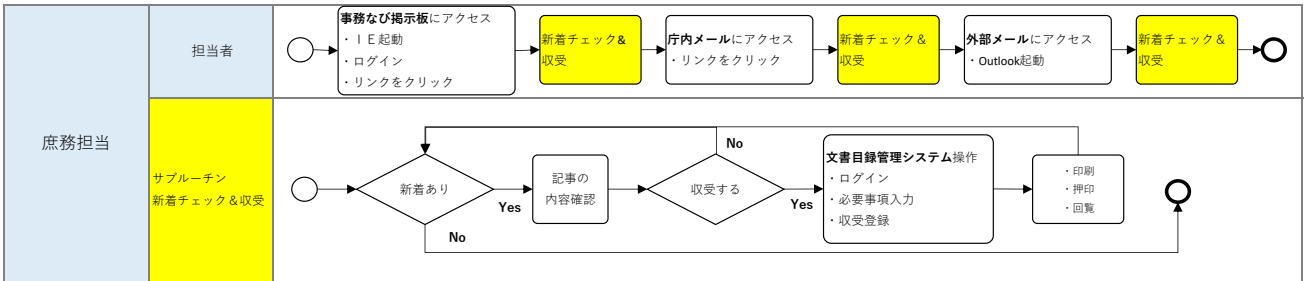
業務名	新着メール等の確認收受業務
担当室課名	総務室
処理件数 (件/年)	2,400
対象データ	事務ナビ掲示板、庁内メール、外部メールの未読データ
ネットワーク環境	S A系
使用システム等	事務ナビ掲示板、庁内メール、外部メール

※事務ナビ=本市グループウェア

●凡例

イベント	開始	○	プロセスの開始
	終了	●	プロセスの終了
タスク		□	作業
ゲートウェイ		◇	分岐処理 (条件付け)
フロー		→	プロセスの流れる方向指示
ドキュメント		□	申請書等の紙資料 (手書き)
		□	帳票・データ等 (システム出力)

●フロー



RPA導入後 業務フロー

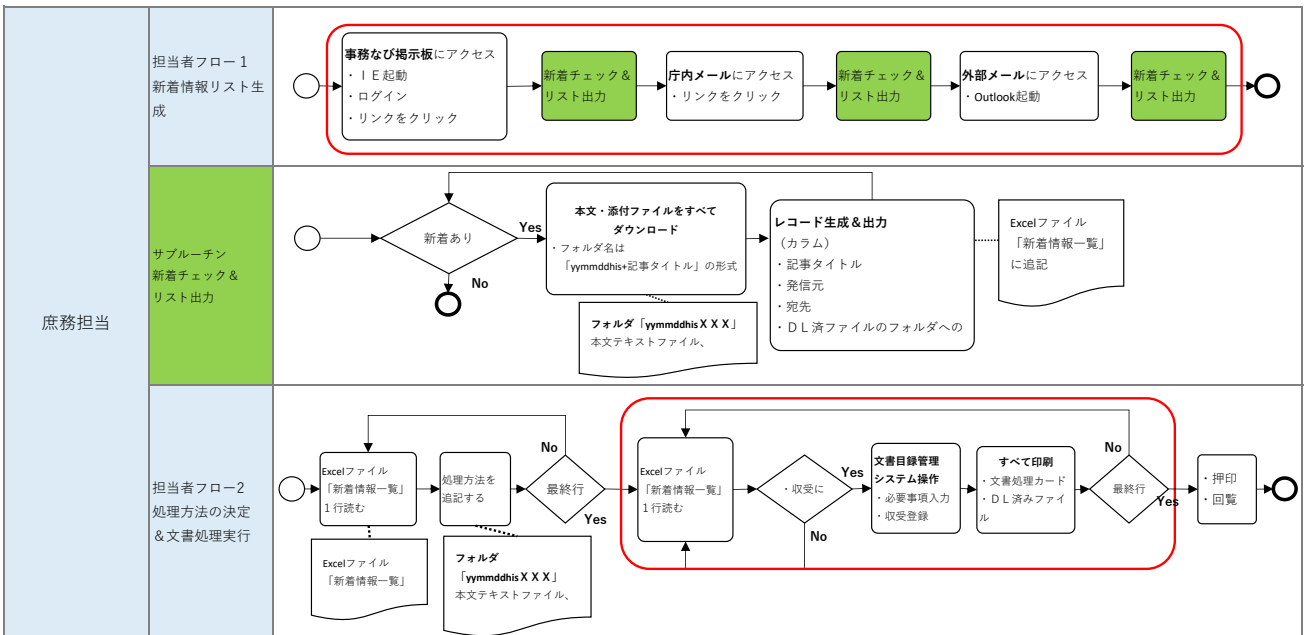
業務名	新着メール等の確認收受業務
担当室課名	総務室
処理件数 (件/年)	2,400
対象データ	事務ナビ掲示板、庁内メール、外部メールの未読データ
ネットワーク環境	S A
使用システム等	事務ナビ掲示板、庁内メール、外部メール

●凡例

イベント	開始	○	プロセスの開始
	終了	●	プロセスの終了
タスク		□	作業
ゲートウェイ		◇	分岐処理 (条件付け)
フロー		→	プロセスの流れる方向指示
ドキュメント		□	申請書等の紙資料 (手書き)
		□	帳票・データ等 (システム出力)

●フロー

●RPAに期待する処理は○で囲む



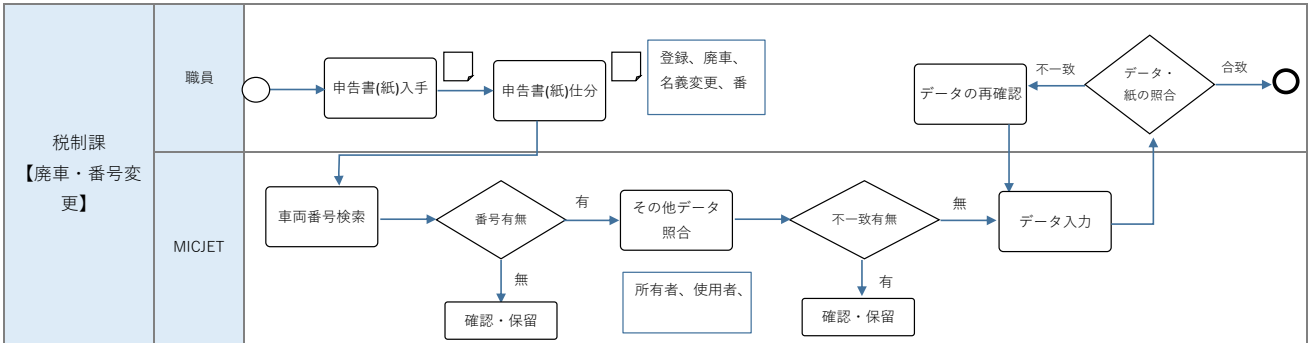
RPA導入検討業務 現状業務フロー

業務名	軽自動車税廃車データ入力作業
担当室課名	税制課
処理件数(件/年)	4,500
対象データ	廃車データ
ネットワーク環境	S J系
使用システム等	税システム(M I C J E T)

●凡例

イベント	開始	○	プロセスの開始
	終了	●	プロセスの終了
タスク		□	作業
ゲートウェイ		◇	分岐処理(条件付け)
フロー		→	プロセスの流れる方向指示
ドキュメント		📄	申請書等の紙資料(手書き)
		📄	帳票・データ等(システム出力)

●フロー



RPA導入後 業務フロー

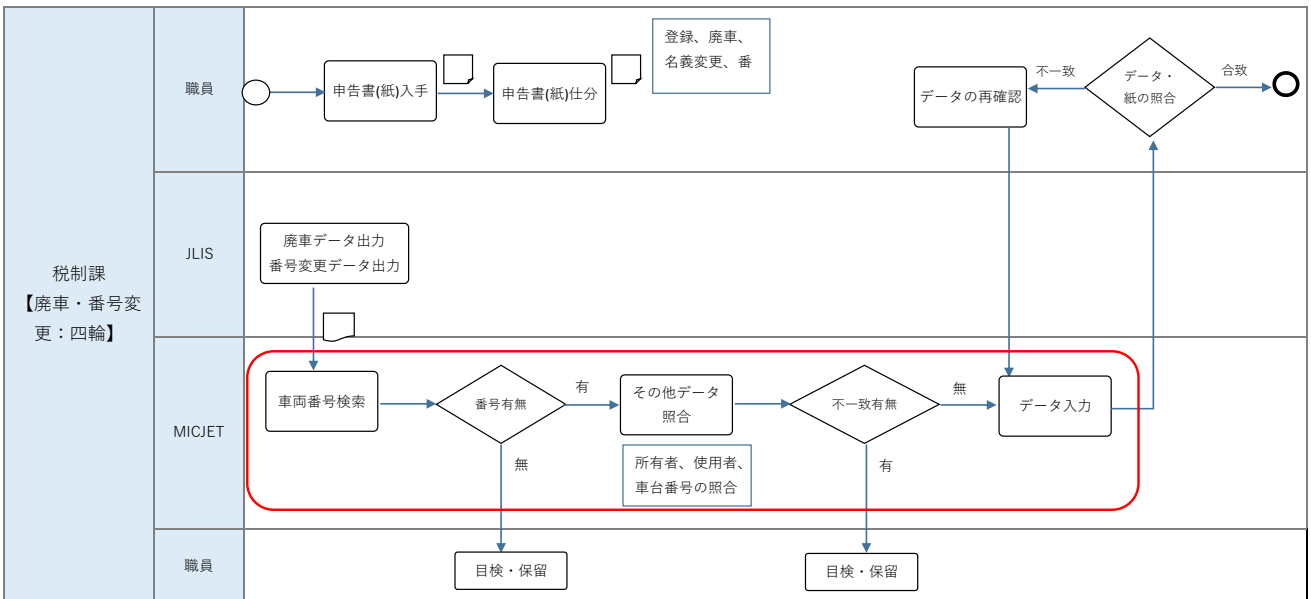
業務名	軽自動車税廃車データ入力作業
担当室課名	税制課
処理件数(件/年)	4,500
対象データ	廃車データ
ネットワーク環境	S J系
使用システム等	税システム(M I C J E T)

●凡例

イベント	開始	○	プロセスの開始
	終了	●	プロセスの終了
タスク		□	作業
ゲートウェイ		◇	分岐処理(条件付け)
フロー		→	プロセスの流れる方向指示
ドキュメント		📄	申請書等の紙資料(手書き)
		📄	帳票・データ等(システム出力)

●フロー

●RPAに期待する処理は○で囲む



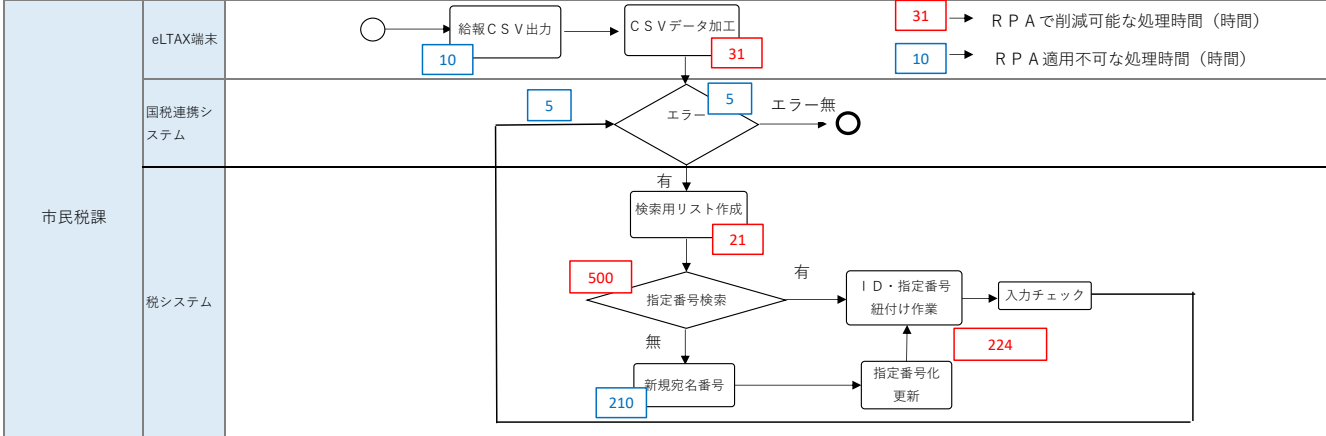
RPA導入検討業務 現状業務フロー

業務名	電子給報データ入力作業
担当室課名	市民税課
処理件数 (件/年)	20,000
対象データ	特別徴収義務者指定番号情報
ネットワーク環境	S J 系
使用システム等	税システム (M I C J E T)

●凡例

イベント	開始	○	プロセスの開始
	終了	●	プロセスの終了
タスク		□	作業
ゲートウェイ		◇	分岐処理 (条件付け)
フロー		→	プロセスの流れる方向指示
ドキュメント		□	申請書等の紙資料 (手書き)
		□	帳票・データ等 (システム出力)

●フロー



RPA導入後 業務フロー

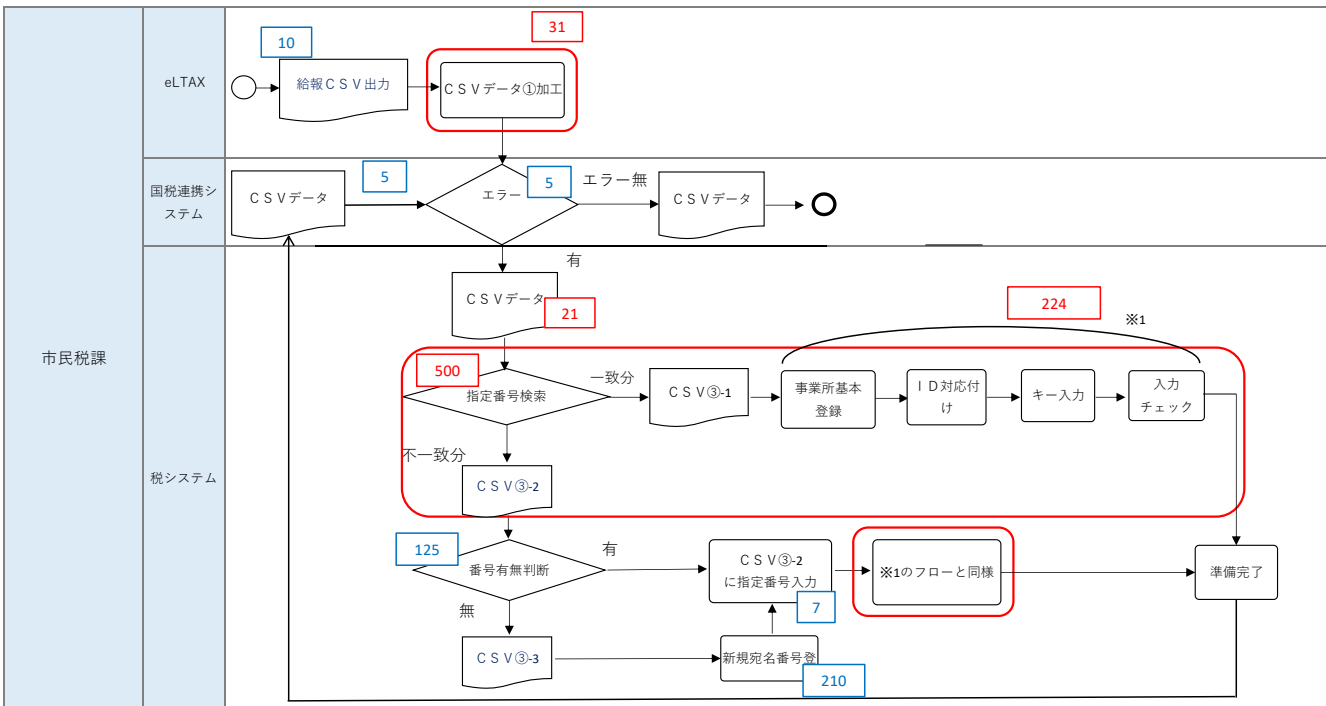
業務名	電子給報データ入力作業
担当室課名	市民税課
処理件数 (件/年)	20,000
対象データ	特別徴収義務者指定番号情報
ネットワーク環境	S J 系
使用システム等	税システム (M I C J E T)

●凡例

イベント	開始	○	プロセスの開始
	終了	●	プロセスの終了
タスク		□	作業
ゲートウェイ		◇	分岐処理 (条件付け)
フロー		→	プロセスの流れる方向指示
ドキュメント		□	申請書等の紙資料 (手書き)
		□	帳票・データ等 (システム出力)

●フロー

●RPAに期待する処理は○で囲む



※1 eLTAXで会社の識別に使用されている「納税者ID」と税システム内で使用されている指定番号を紐付ける作業。

※2 CSV③-3とは、CSV③-2から番号有と判断したデータを除いたもの。(新規宛名番号登録が必要なもの)

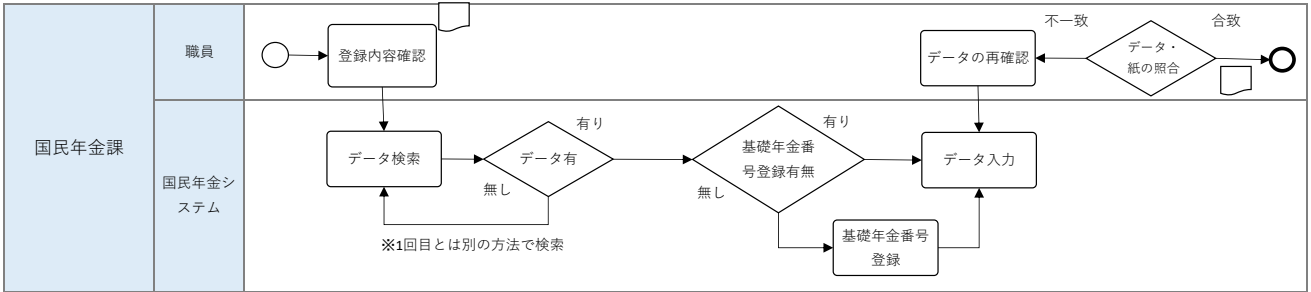
RPA導入検討業務 現状業務フロー

業務名	年金データの入力作業
担当室課名	国民年金課
処理件数 (件/年)	40,000
対象データ	処理結果一覧表 (紙)
ネットワーク環境	S J 系
使用システム等	国民年金システム

●凡例

イベント	開始	○	プロセスの開始
	終了	●	プロセスの終了
タスク		□	作業
ゲートウェイ		◇	分岐処理 (条件付け)
フロー		→	プロセスの流れる方向指示
ドキュメント		□	申請書等の紙資料 (手書き)
		□	帳票・データ等 (システム出力)

●フロー



RPA導入後 業務フロー

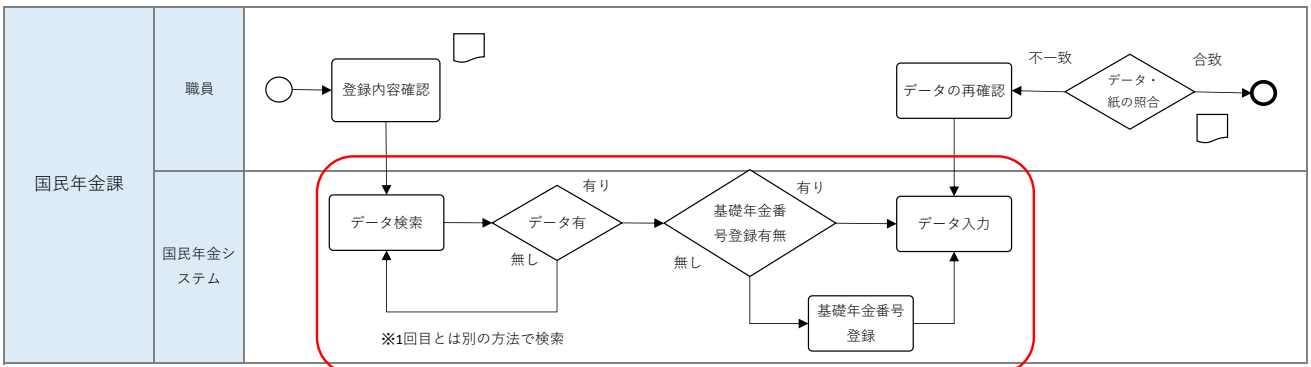
業務名	年金データの入力作業
担当室課名	国民年金課
処理件数 (件/年)	40,000
対象データ	処理結果一覧表 (データ)
ネットワーク環境	S J 系
使用システム等	国民年金システム

●凡例

イベント	開始	○	プロセスの開始
	終了	●	プロセスの終了
タスク		□	作業
ゲートウェイ		◇	分岐処理 (条件付け)
フロー		→	プロセスの流れる方向指示
ドキュメント		□	申請書等の紙資料 (手書き)
		□	帳票・データ等 (システム出力)

●フロー

●RPAに期待する処理は○で囲む



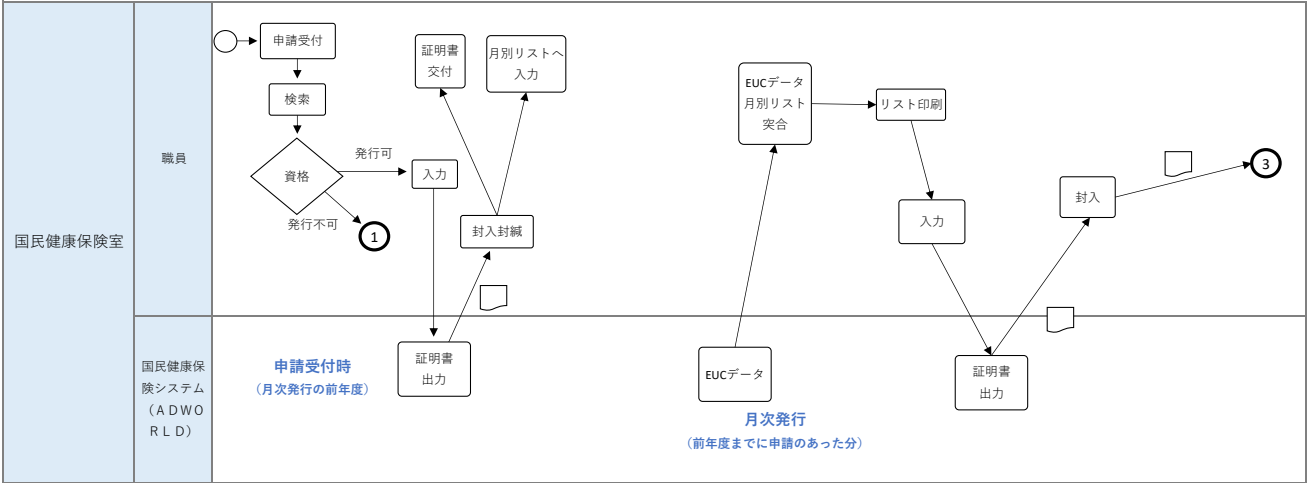
RPA導入検討業務 現状業務フロー

業務名	がん検診一部負担金助成証明書月次発行業務
担当室課名	国民健康保険課
処理件数 (件/年)	4,600
対象データ	がん検診対象者データ
ネットワーク環境	S J 系
使用システム等	国民健康保険システム (ADWORLD)

●凡例

イベント	開始	○	プロセスの開始
	終了	●	プロセスの終了
タスク		□	作業
ゲートウェイ		◇	分岐処理 (条件付け)
フロー		→	プロセスの流れる方向指示
ドキュメント		□	申請書等の紙資料 (手書き)
		□	帳票・データ等 (システム出力)

●フロー



RPA導入後 業務フロー

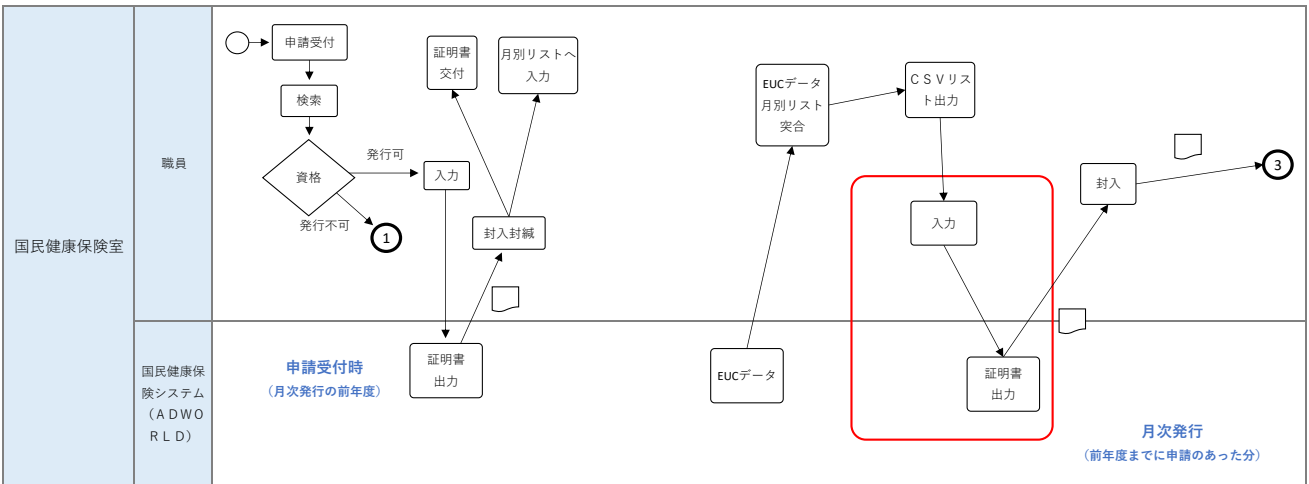
業務名	がん検診一部負担金助成証明書月次発行業務
担当室課名	国民健康保険課
処理件数 (件/年)	4,600
対象データ	がん検診対象者データ
ネットワーク環境	S J 系
使用システム等	国民健康保険システム (ADWORLD)

●凡例

イベント	開始	○	プロセスの開始
	終了	●	プロセスの終了
タスク		□	作業
ゲートウェイ		◇	分岐処理 (条件付け)
フロー		→	プロセスの流れる方向指示
ドキュメント		□	申請書等の紙資料 (手書き)
		□	帳票・データ等 (システム出力)

●フロー

●RPAに期待する処理は○で囲む



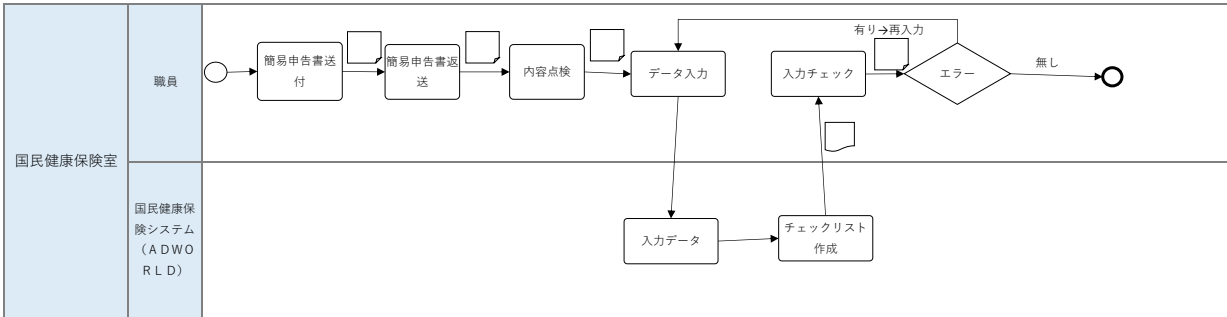
RPA導入検討業務 現状業務フロー

業務名	簡易申告所得データ入力業務
担当室課名	国民健康保険課
処理件数 (件/年)	4,000
対象データ	簡易申告書 (紙)
ネットワーク環境	S J系
使用システム等	国民健康保険システム (ADWORLD)

●凡例

イベント	開始	○	プロセスの開始
	終了	●	プロセスの終了
タスク		□	作業
ゲートウェイ		◇	分岐処理 (条件付け)
フロー		→	プロセスの流れる方向指示
ドキュメント		□	申請書等の紙資料 (手書き)
		□	帳票・データ等 (システム出力)

●フロー



RPA導入後 業務フロー

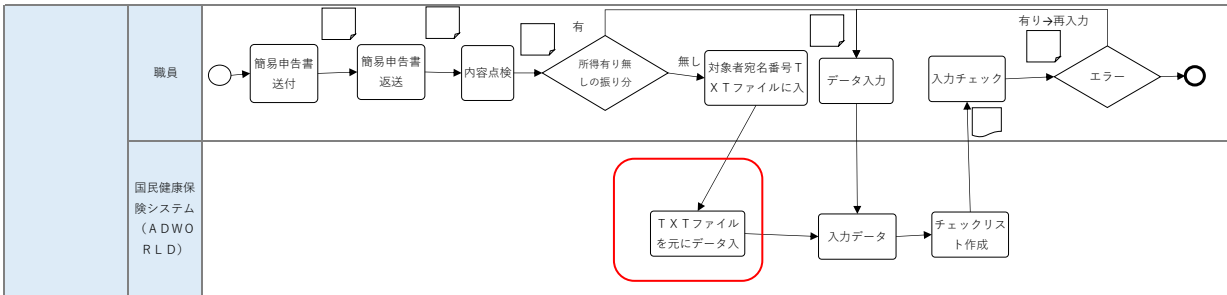
業務名	簡易申告所得データ入力業務
担当室課名	国民健康保険課
処理件数 (件/年)	4,000
対象データ	T X Tファイル
ネットワーク環境	S J系
使用システム等	国民健康保険システム (ADWORLD)

●凡例

イベント	開始	○	プロセスの開始
	終了	●	プロセスの終了
タスク		□	作業
ゲートウェイ		◇	分岐処理 (条件付け)
フロー		→	プロセスの流れる方向指示
ドキュメント		□	申請書等の紙資料 (手書き)
		□	帳票・データ等 (システム出力)

●フロー

●RPAに期待する処理は○で囲む



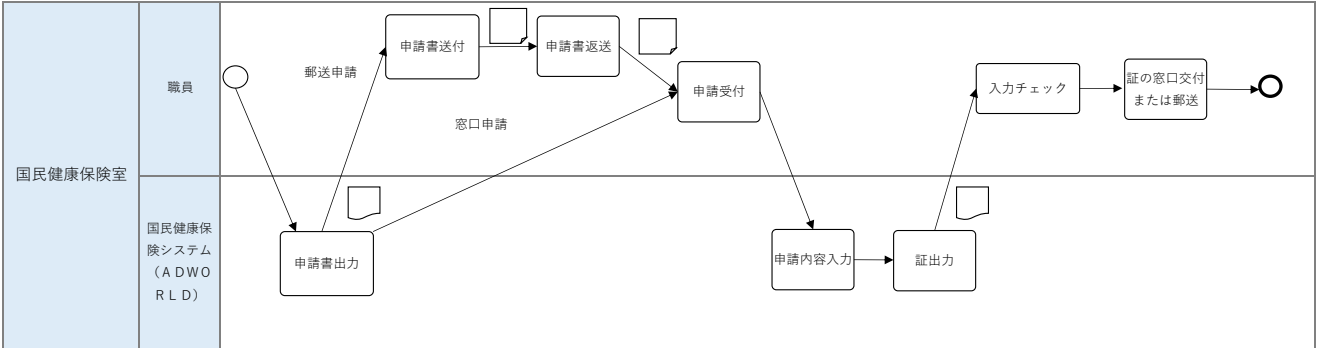
RPA導入検討業務 現状業務フロー

業務名	限度額認定証等発行業務
担当室課名	国民健康保険課
処理件数 (件/年)	5,300
対象データ	限度額認定証及び限度額適用・標準負担額認定証の申請書 (紙)
ネットワーク環境	S J 系
使用システム等	国民健康保険システム (A D W O R L D)

●凡例

イベント	開始	○	プロセスの開始
	終了	●	プロセスの終了
タスク		□	作業
ゲートウェイ		◇	分岐処理 (条件付け)
フロー		→	プロセスの流れる方向指示
ドキュメント		□	申請書等の紙資料 (手書き)
		□	帳票・データ等 (システム出力)

●フロー



RPA導入後 業務フロー

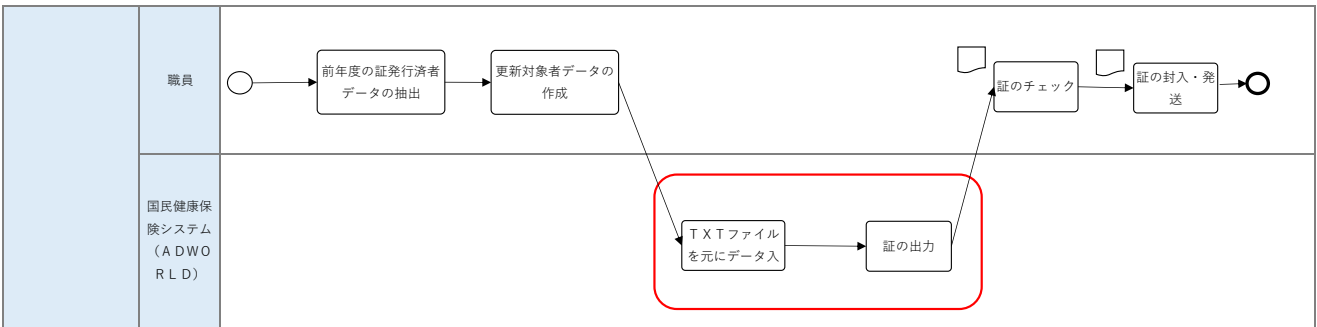
業務名	限度額認定証等発行業務
担当室課名	国民健康保険課
処理件数 (件/年)	5,300
対象データ	T X T ファイル
ネットワーク環境	S J 系
使用システム等	国民健康保険システム (A D W O R L D)

●凡例

イベント	開始	○	プロセスの開始
	終了	●	プロセスの終了
タスク		□	作業
ゲートウェイ		◇	分岐処理 (条件付け)
フロー		→	プロセスの流れる方向指示
ドキュメント		□	申請書等の紙資料 (手書き)
		□	帳票・データ等 (システム出力)

●フロー

●RPAに期待する処理は○で囲む





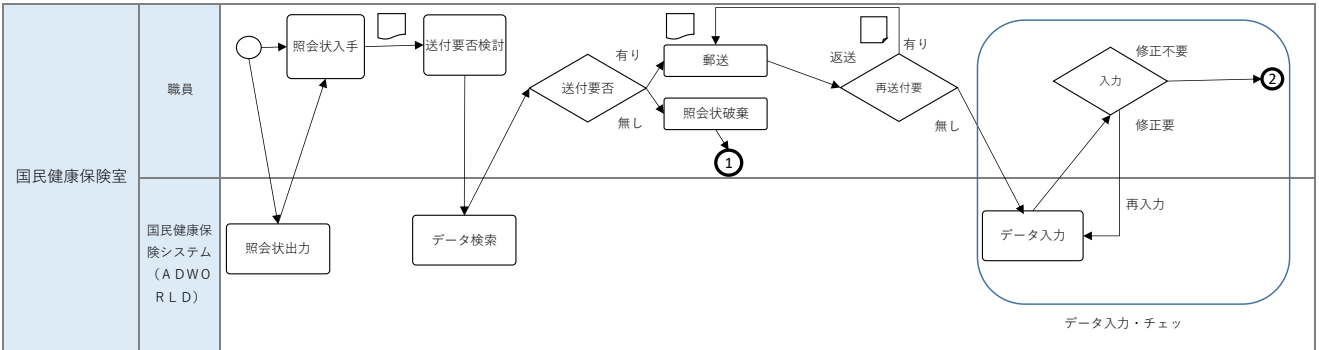
RPA導入検討業務 現状業務フロー

業務名	前住所地所得照会と結果入力作業
担当室課名	国民健康保険課
処理件数 (件/年)	4,400
対象データ	所得照会状 (紙)
ネットワーク環境	S J 系
使用システム等	国民健康保険システム (ADWORLD)

●凡例

イベント	開始	○	プロセスの開始
	終了	●	プロセスの終了
タスク		□	作業
ゲートウェイ		◇	分岐処理 (条件付け)
フロー		→	プロセスの流れる方向指示
ドキュメント		□	申請書等の紙資料 (手書き)
		□	帳票・データ等 (システム出力)

●フロー



RPA導入後 業務フロー

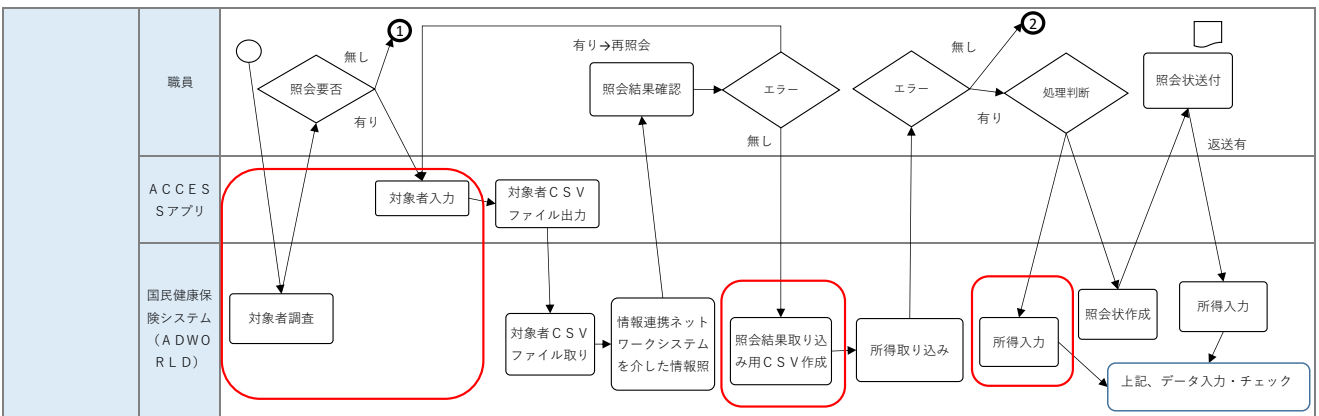
業務名	前住所地所得照会と結果入力作業
担当室課名	国民健康保険課
処理件数 (件/年)	4,400
対象データ	CSVファイル
ネットワーク環境	S J 系
使用システム等	国民健康保険システム (ADWORLD)

●凡例

イベント	開始	○	プロセスの開始
	終了	●	プロセスの終了
タスク		□	作業
ゲートウェイ		◇	分岐処理 (条件付け)
フロー		→	プロセスの流れる方向指示
ドキュメント		□	申請書等の紙資料 (手書き)
		□	帳票・データ等 (システム出力)

●フロー

●RPAに期待する処理は○で囲む



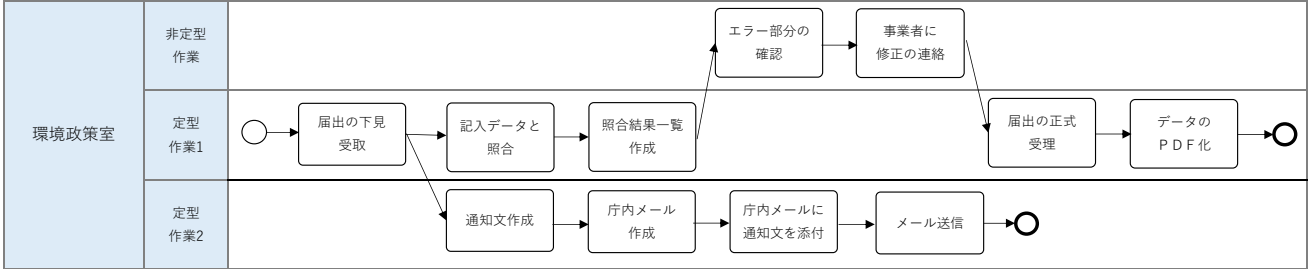
RPA導入検討業務 現状業務フロー

業務名	開発事業における届出の内容確認及び照会業務
担当室課名	環境政策室
処理件数 (件/年)	50
対象データ	届出 (データ)
ネットワーク環境	S A系
使用システム等	共有フォルダ

●凡例

イベント	開始	○	プロセスの開始
	終了	●	プロセスの終了
タスク		□	作業
ゲートウェイ		◇	分岐処理 (条件付け)
フロー		→	プロセスの流れる方向指示
ドキュメント		📄	申請書等の紙資料 (手書き)
		📄	帳票・データ等 (システム出力)

●フロー



RPA導入後 業務フロー

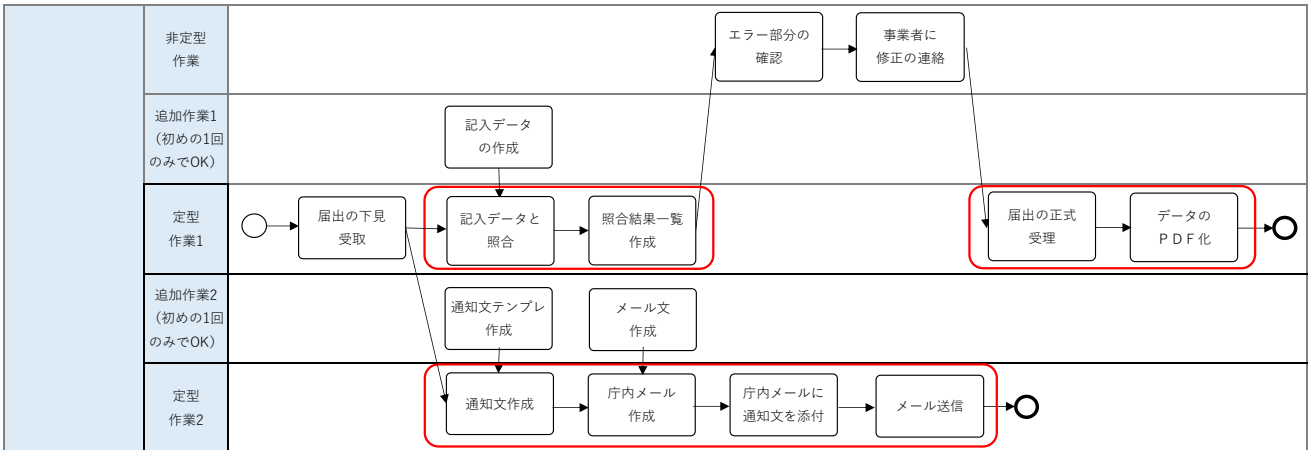
業務名	開発事業における届出の内容確認及び照会業務
担当室課名	環境政策室
処理件数 (件/年)	50
対象データ	届出 (データ)
ネットワーク環境	S A系
使用システム等	共有フォルダ

●凡例

イベント	開始	○	プロセスの開始
	終了	●	プロセスの終了
タスク		□	作業
ゲートウェイ		◇	分岐処理 (条件付け)
フロー		→	プロセスの流れる方向指示
ドキュメント		📄	申請書等の紙資料 (手書き)
		📄	帳票・データ等 (システム出力)

●フロー

●RPAに期待する処理は○で囲む



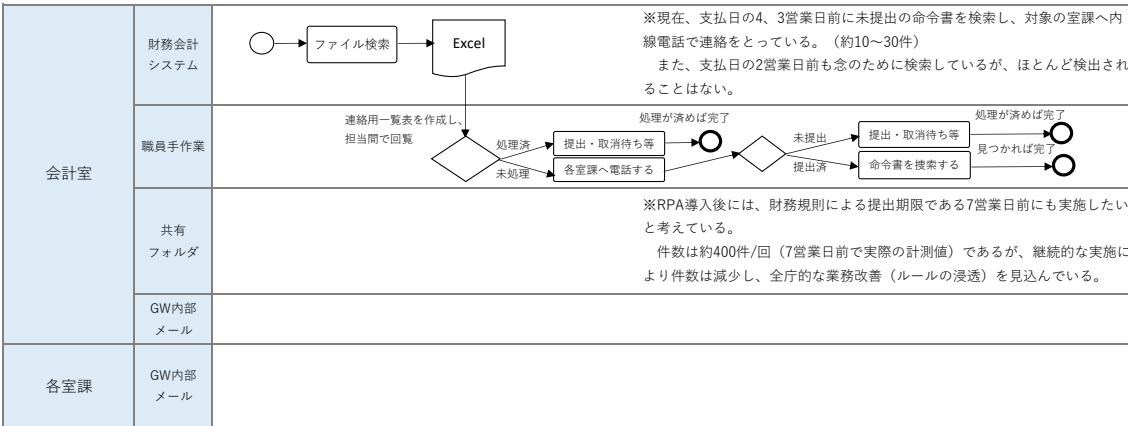
RPA導入検討業務 現状業務フロー

業務名	未提出命令書の確認作業
担当室課名	会計室
処理件数 (回/年)	3,360((72回+12回)×40件(4、3営業日前計))
対象データ	命令書データ
ネットワーク環境	S A系
使用システム等	財務会計システム、庁内メール

●凡例

イベント	開始	○	プロセスの開始
	終了	●	プロセスの終了
タスク		□	作業
ゲートウェイ		◇	分岐処理 (条件付け)
フロー		→	プロセスの流れる方向指示
ドキュメント		📄	申請書等の紙資料 (手書き)
		📄	帳票・データ等 (システム出力)

●フロー



RPA導入後 業務フロー

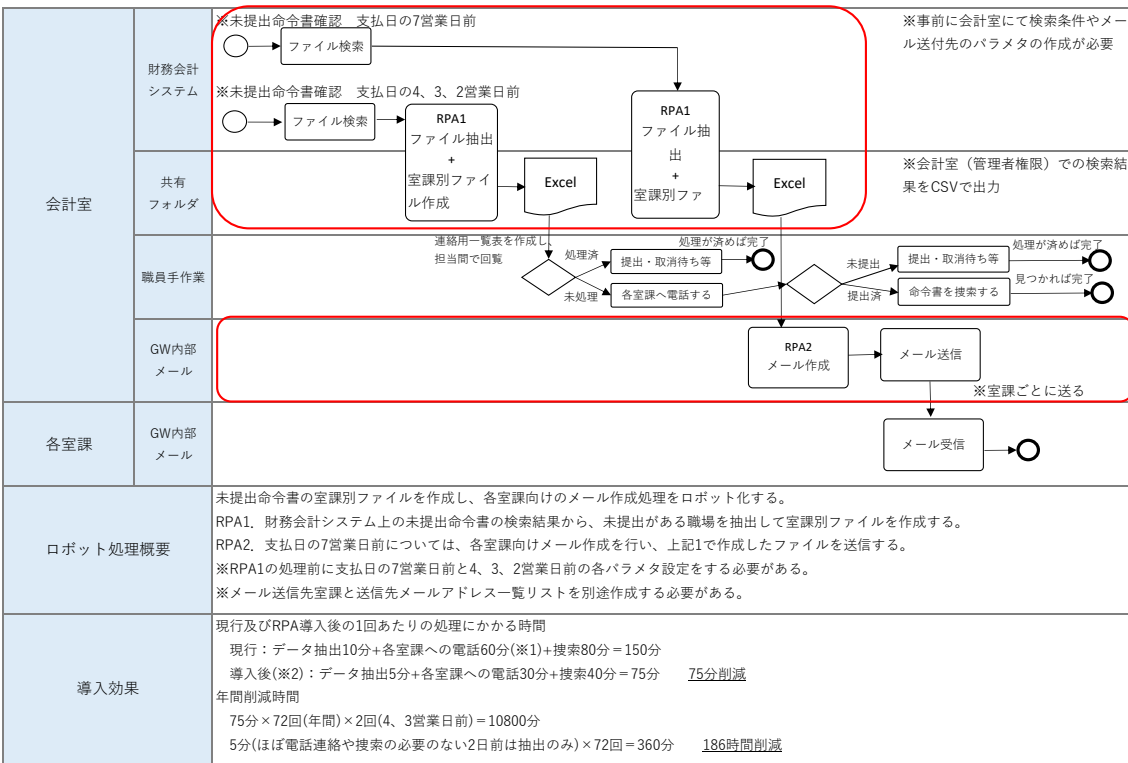
業務名	未提出命令書の確認作業
担当室課名	会計室
処理件数 (回/年)	3,360((72回+12回)×40件(4、3営業日前計))
対象データ	命令書データ
ネットワーク環境	S A系
使用システム等	財務会計システム、庁内メール

●凡例

イベント	開始	○	プロセスの開始
	終了	●	プロセスの終了
タスク		□	作業
ゲートウェイ		◇	分岐処理 (条件付け)
フロー		→	プロセスの流れる方向指示
ドキュメント		📄	申請書等の紙資料 (手書き)
		📄	帳票・データ等 (システム出力)

●フロー

●RPAに期待する処理は○で囲む



※1 電話の時間は1回当たり20件×3分で算出

※2 データ抽出処理のRPA化や支払日の7営業日前から通知することによる未提出の命令書の減少を見込み、時間は半減すると想定