



自治会に入りました。



定年後
を悩む

さんの
の場合



共働き
ど真中

さんの
の場合



出産を
控えた

さんの
の場合





▲さん

私は会社人間なので、定年後を考えると不安になってきましたね。近所で知り合いがほしいなっていうくらいの軽い気持ちで自治会に入ってみたんですよ。仕事上のスキルが役に立つことも多くて、色々頼りにされています。地域貢献っていうんですか、お金はもらえませんが、満足感がありますよね。

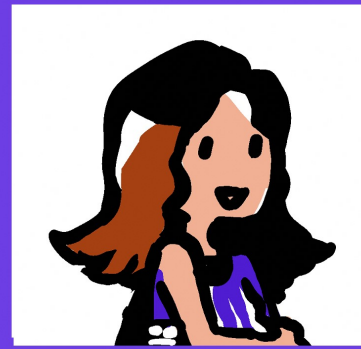
なので、自治会に入りました。



■さん

息子を夏祭りに連れていったのが自治会との接点ですね。自治会がいろんな活動をしていることをそこで聞いたので入会してみました。自治会には子供会っていうのがあって、クリスマス会や餅つき大会もやっていますよ。息子はたくさんの自治会行事に参加していて、お兄ちゃんお姉ちゃんに可愛がってもらって楽しそうですよ。

なので、自治会に入りました。



●さん

もうすぐ子供が産まれます。新しい家族が増えるので、今の場所に引っ越してきました。でも、近所に知ってる人がいないし、“孤育て”になりそうで心配だったんです。自治会には同世代のママたちがいて、出産後も子供同士で遊べそう。自治会は防災も力を入れているので、子供と二人っきりの時に地震が起きても安心です。

なので、自治会に入りました。

あなたも、自治会に入ってみませんか？



自治会への加入やお問合わせを、吹田市HPから行うことができます。左のQRコードからアクセスできますので、ぜひ自治会への加入をご検討ください。

吹田市 市民部 市民自治推進室

TEL 06 - 6384 - 1327

FAX 06 - 6385 - 8300

自治会加入についてのお問合せ先

() 自治会・管理組合
担当 () 電話： (- -)