

吹田市に
お住まいの
皆様へ



自治会に
加入しま
しょう！



自治会とは

自治会とは、一定の区域内に住む人々が、よりよい環境・充実した生活が営まれるようにお互い協力し合い、運営している自治組織です。



加入方法

お近くの自治会長か、班長（組長）に申し出てください。

マンションなどで新しく自治会を組織される場合は、吹田市役所 市民自治推進室までご相談ください。

身近な地域活動に
参加し、『安心・安全
の住みよいまちづくり』
を進めていくために、
自治会に加入し
てみませんか？



加入についてのお問い合わせ先

() 自治会・管理組合

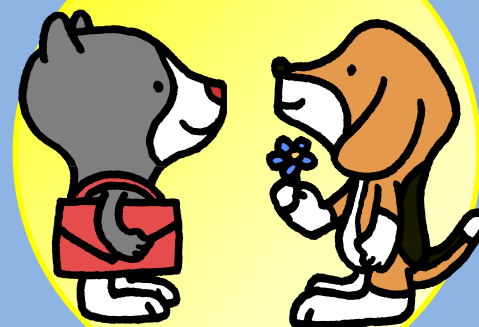
担当 () 電話：(06- -)

または吹田市役所 市民自治推進室まで

場所： 吹田市役所 低層棟 2F
電話： 06-6384-1327 (直通)
FAX： 06-6385-8300
メール： ks_jichi@city.suita.osaka.jp

自 治 会

ってなんだろう？



発行：

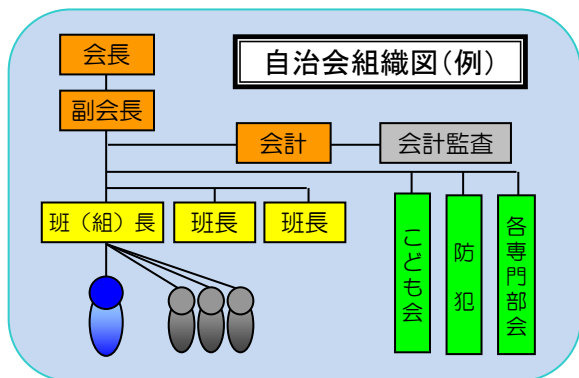
吹田市



令和3年4月作成

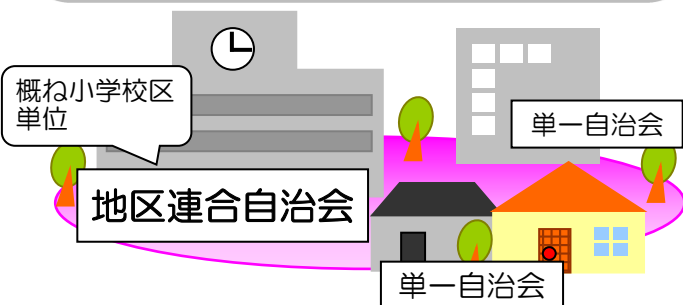
単一自治会

近隣住民でつくる一番小さな自治会です。身近な問題について話し合い、地域活動を通じて親睦を深めています。また、災害時などには地域の核となります。



地区連合自治会

吹田市には、概ね小学校区単位を活動範囲とした34の地区連合自治会があります。連合自治会では、単一自治会で解決できない課題について話し合ったり、地域行事を行っています。



○△□自治会

子どもの健全育成

- ☆子ども会活動
- ☆通学時の見守り活動
- ☆スポーツ等を通じた子どもの健全育成



地域の連帯・親睦

- ☆盆踊り・体育祭・餅つき大会など地域の親睦
- ☆地区連合自治会組織への参画



地域福祉活動

- ☆高齢者や障がい者のサポート
- ☆高齢者の昼食会や、一人暮らしの高齢者への声かけ運動



住みよい環境づくり

- ☆道路・公園の管理、清掃
- ☆地域環境美化活動
- ☆再生資源の回収



防災・防犯活動

- ☆地震・台風などの自然災害に備え防災訓練
- ☆夜回り・パトロール
- ☆交通安全運動
- ☆防犯活動



地域の情報伝達

- ☆市や各種団体からのお知らせの回覧、配布
- ☆地域に密着した情報の伝達



自治会って、いろんなことやっているんだね

