

# 備えあれば！ 吹二地区洪水マップ

No.4

1000年に1度起こるほどの大雨が降れば  
河川は氾濫し階では危ない!!

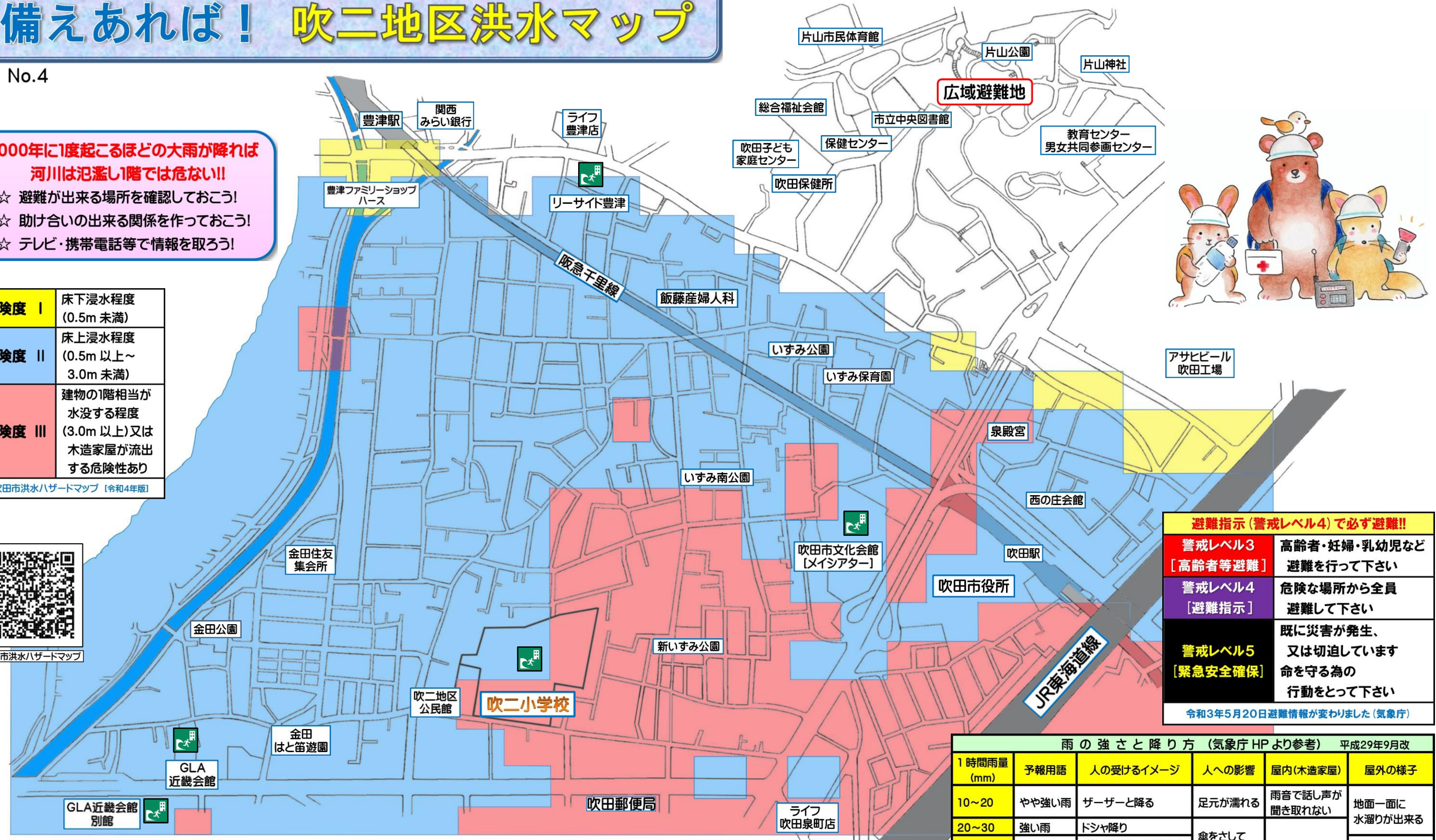
- ☆ 避難が出来る場所を確認しておこう!
- ☆ 助け合いの出来る関係を作っておこう!
- ☆ テレビ・携帯電話等で情報を取ろう!

危険度 I	床下浸水程度 (0.5m 未満)
危険度 II	床上浸水程度 (0.5m 以上～ 3.0m 未満)
危険度 III	建物の1階相当が 水没する程度 (3.0m 以上)又は 木造家屋が流出 する危険性あり

吹田市洪水ハザードマップ (令和4年版)



吹田市洪水ハザードマップ



アサヒビール 吹田工場

避難指示 (警戒レベル4) で必ず避難!!	
警戒レベル3 [高齢者等避難]	高齢者・妊婦・乳幼児など 避難を行って下さい
警戒レベル4 [避難指示]	危険な場所から全員 避難して下さい
警戒レベル5 [緊急安全確保]	既に災害が発生、 又は切迫しています 命を守る為の 行動をとって下さい

令和3年5月20日避難情報が変わりました (気象庁)

1時間雨量 (mm)	予報用語	人の受けるイメージ	人への影響	屋内(木造家屋)	屋外の様子
10~20	やや強い雨	ザーザーと降る	足元が濡れる	雨音で話し声が聞き取れない	地面一面に水溜りが出来る
20~30	強い雨	ドシャ降り	傘をさしても濡れる	寝ている人の半数くらいが雨に気付く	道路が川のようなになる
30~50	激しい雨	バケツをひっくり返したように降る	傘は全く役に立たなくなる		あたり一面が白っぽくなり視界が悪くなる
50~80	非常に激しい雨	滝のように降り続く			
80~	猛烈な雨	息苦しく恐怖を感じる			

**【洪水浸水想定区域の見方】**

- 大雨によって河川が氾濫した場合を想定
- 洪水浸水想定区域は、1000年に1度起こる程の大雨が降った場合を想定

出典「大阪府洪水リスク表示図」 令和2年公表