

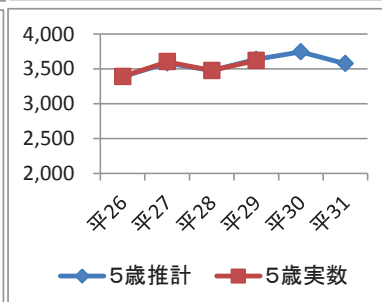
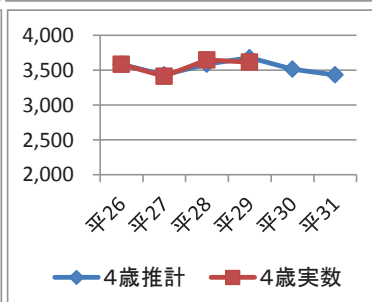
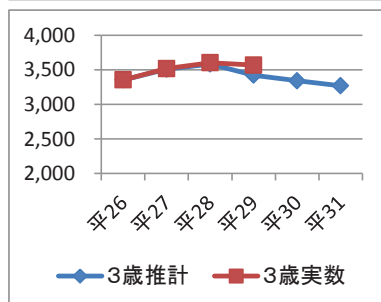
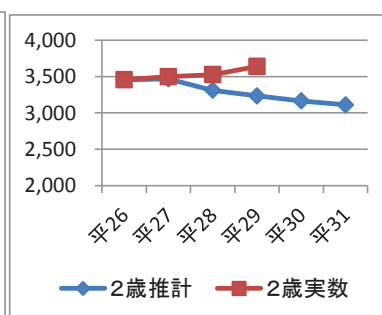
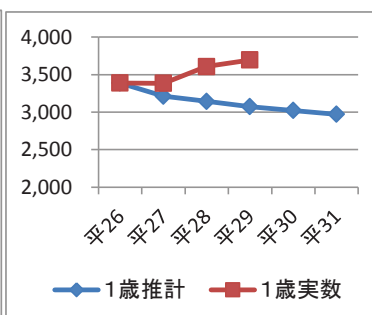
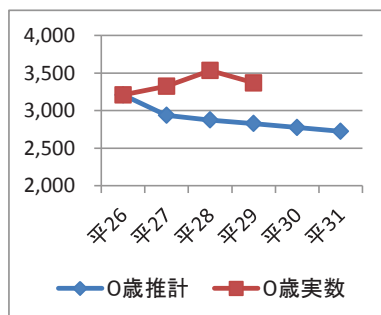
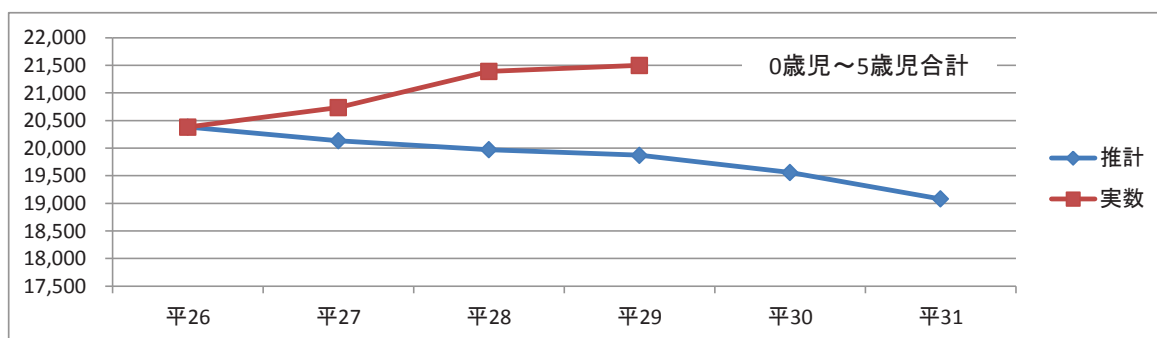
## 吹田市子ども・子育て支援事業計画における見込みと実績との比較

## 1 歳児別就学前児童数 計画上推計と実数の比較

各年度4月1日現在

(単位:人)

歳児別	区分	平成26年度	平成27年度	平成28年度	平成29年度	平成30年度	平成31年度
0歳児	推計	3,210	2,937	2,875	2,828	2,776	2,725
	実数	3,210	3,323	3,533	3,369		
	乖離度	100%	113%	123%	119%		
1歳児	推計	3,387	3,212	3,143	3,074	3,022	2,972
	実数	3,387	3,384	3,607	3,695		
	乖離度	100%	105%	115%	120%		
2歳児	推計	3,456	3,466	3,309	3,233	3,165	3,110
	実数	3,456	3,498	3,526	3,637		
	乖離度	100%	101%	107%	112%		
3歳児	推計	3,353	3,507	3,583	3,422	3,340	3,269
	実数	3,353	3,518	3,603	3,567		
	乖離度	100%	100%	101%	104%		
4歳児	推計	3,584	3,432	3,585	3,678	3,512	3,430
	実数	3,584	3,411	3,645	3,613		
	乖離度	100%	99%	102%	98%		
5歳児	推計	3,390	3,582	3,475	3,635	3,743	3,574
	実数	3,390	3,601	3,474	3,618		
	乖離度	100%	101%	100%	100%		
合計	推計	20,380	20,136	19,970	19,870	19,558	19,080
	実数	20,380	20,735	21,388	21,499		
	乖離度	100%	103%	107%	108%		



## 2 事業計画上の要保育率推移（2・3号認定のみ）

各年度4月1日現在

（単位：人）

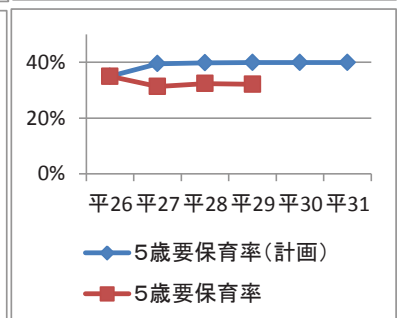
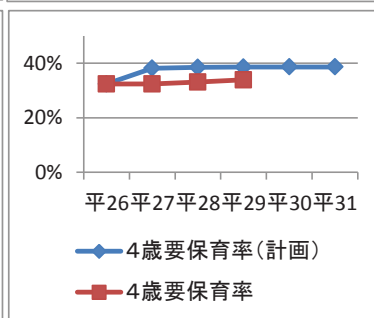
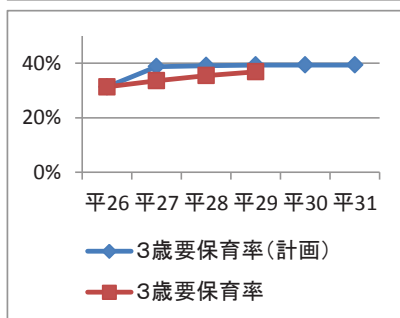
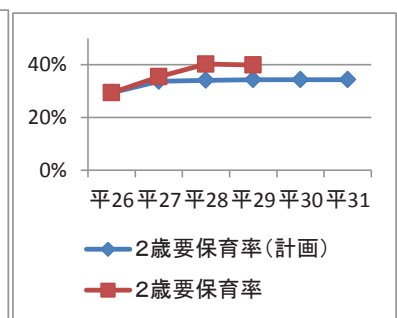
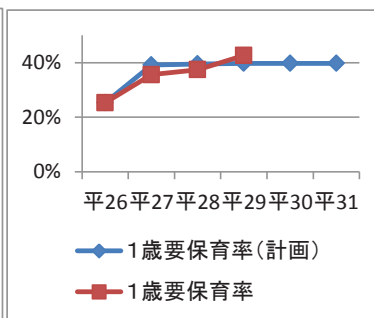
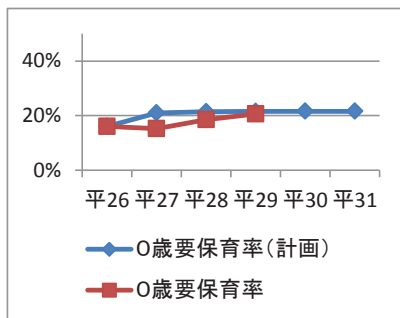
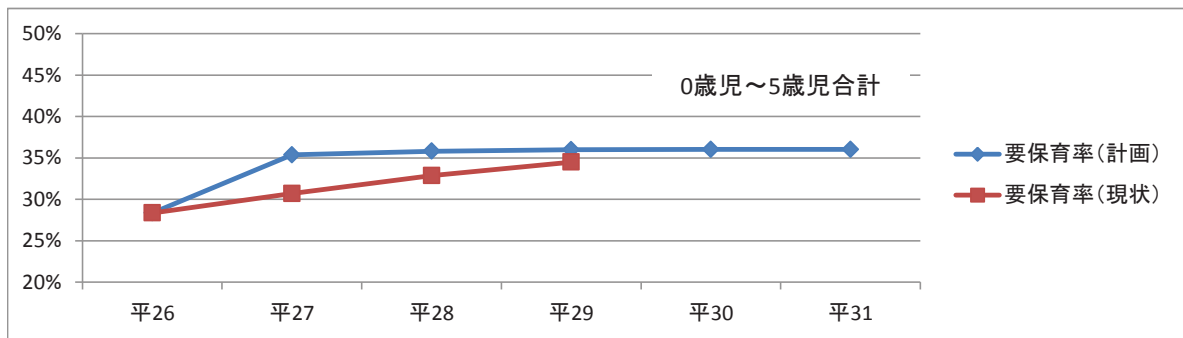
歳児別	区分	平成26年度	平成27年度	平成28年度	平成29年度	平成30年度	平成31年度
0歳児	就学前児童数	3,210	2,937	2,875	2,828	2,776	2,725
	保育量見込数	514	617	616	610	599	589
	要保育率	16%	21%	21%	22%	22%	22%
1歳児	就学前児童数	3,387	3,212	3,143	3,074	3,022	2,972
	保育量見込数	857	1,256	1,243	1,221	1,201	1,182
	要保育率	25%	39%	40%	40%	40%	40%
2歳児	就学前児童数	3,456	3,466	3,309	3,233	3,165	3,110
	保育量見込数	1,016	1,167	1,129	1,109	1,086	1,068
	要保育率	29%	34%	34%	34%	34%	34%
3歳児	就学前児童数	3,353	3,507	3,583	3,422	3,340	3,269
	保育量見込数	1,049	1,359	1,402	1,345	1,313	1,286
	要保育率	31%	39%	39%	39%	39%	39%
4歳児	就学前児童数	3,584	3,432	3,585	3,678	3,512	3,430
	保育量見込数	1,160	1,309	1,379	1,419	1,356	1,325
	要保育率	32%	38%	38%	39%	39%	39%
5歳児	就学前児童数	3,390	3,582	3,475	3,635	3,743	3,574
	保育量見込数	1,185	1,413	1,383	1,450	1,492	1,426
	要保育率	35%	39%	40%	40%	40%	40%
合計	就学前児童数	20,380	20,136	19,970	19,870	19,558	19,080
	保育量見込数	5,781	7,121	7,152	7,154	7,047	6,876
	要保育率	28%	35%	36%	36%	36%	36%

## 3 現状の要保育率の推移（2・3号認定のみ）

各年度4月1日現在

（単位：人）

歳児別	区分	平成26年度	平成27年度	平成28年度	平成29年度	平成30年度	平成31年度
0歳児	就学前児童数	3,210	3,323	3,533	3,369		
	要保育児童数	514	508	656	694		
	要保育率	16%	15%	19%	21%		
1歳児	就学前児童数	3,387	3,384	3,607	3,695		
	要保育児童数	857	1,205	1,350	1,577		
	要保育率	25%	36%	37%	43%		
2歳児	就学前児童数	3,456	3,498	3,526	3,637		
	要保育児童数	1,016	1,240	1,419	1,450		
	要保育率	29%	35%	40%	40%		
3歳児	就学前児童数	3,353	3,518	3,603	3,567		
	要保育児童数	1,049	1,180	1,277	1,314		
	要保育率	31%	34%	35%	37%		
4歳児	就学前児童数	3,584	3,411	3,645	3,613		
	要保育児童数	1,160	1,105	1,206	1,224		
	要保育率	32%	32%	33%	34%		
5歳児	就学前児童数	3,390	3,601	3,474	3,618		
	要保育児童数	1,185	1,129	1,124	1,160		
	要保育率	35%	31%	32%	32%		
合計	就学前児童数	20,380	20,735	21,388	21,499		
	要保育児童数	5,781	6,367	7,032	7,419		
	要保育率	28%	31%	33%	35%		



#### 4 保育量の見込み(2・3号認定のみ) 事業計画と現状の推移

各年度4月1日現在

(単位:人)

歳児別	区分	平成26年度	平成27年度	平成28年度	平成29年度	平成30年度	平成31年度
0歳児	見込数	514	617	616	610	599	589
	実数	514	508	656	694		
	乖離度	100%	82%	106%	114%		
1歳児	見込数	857	1,256	1,243	1,221	1,201	1,182
	実数	857	1,205	1,350	1,577		
	乖離度	100%	96%	109%	129%		
2歳児	見込数	1,016	1,167	1,129	1,109	1,086	1,068
	実数	1,016	1,240	1,419	1,450		
	乖離度	100%	106%	126%	131%		
3歳児	見込数	1,049	1,359	1,402	1,345	1,313	1,286
	実数	1,049	1,180	1,277	1,314		
	乖離度	100%	87%	91%	98%		
4歳児	見込数	1,160	1,309	1,379	1,419	1,356	1,325
	実数	1,160	1,105	1,206	1,224		
	乖離度	100%	84%	87%	86%		
5歳児	見込数	1,185	1,413	1,383	1,450	1,492	1,426
	実数	1,185	1,129	1,124	1,160		
	乖離度	100%	80%	81%	80%		
合計	見込数	5,781	7,121	7,152	7,154	7,047	6,876
	実数	5,781	6,367	7,032	7,419		
	乖離度	100%	89%	98%	104%		

