

平成25年（2013年）11月28日
第3回子ども・子育て支援審議会資料
こども部子育て支援室

次世代育成支援行動計画（後期計画）の実施状況等

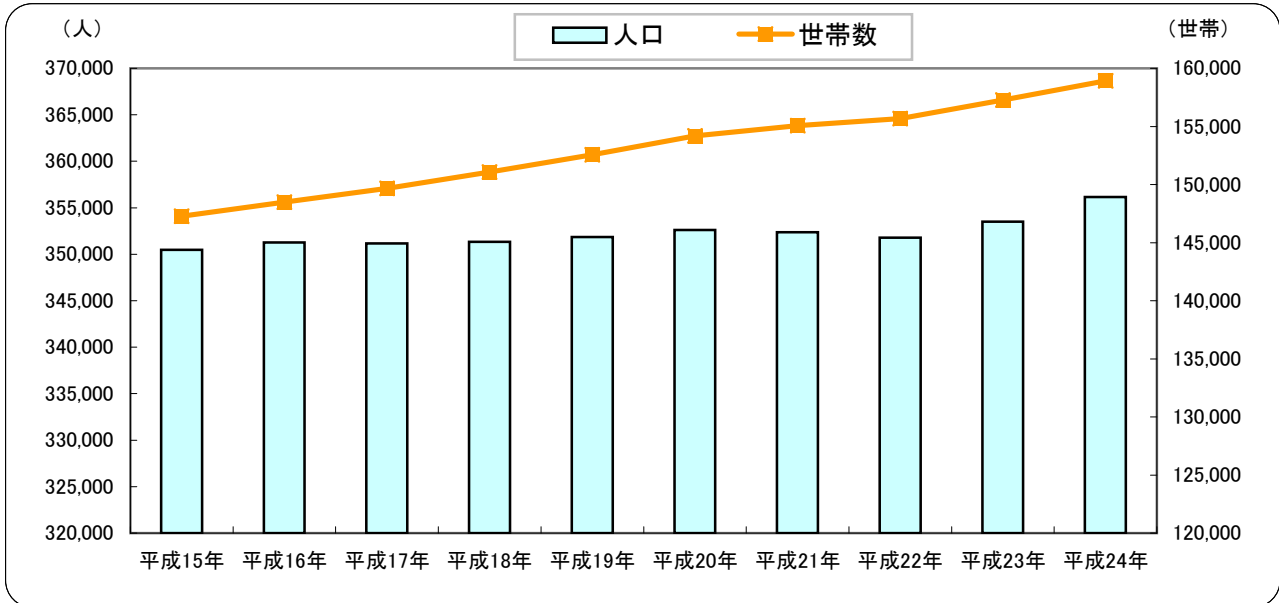
1. 図表でみる進捗状況	2	～	12
2. 施策・事業の実施状況	13	～	19
3. 国指定事業の数値目標と整備状況	20		

※一部断りのあるものを除き、吹田市次世代育成支援行動計画（後期計画）子ども笑顔輝きプラン平成24年度（2012年度）事業実施報告書（案）より抜粋

1. 図表でみる進捗状況

(1) 人口等基本的指標の状況

◆人口・世帯数の推移



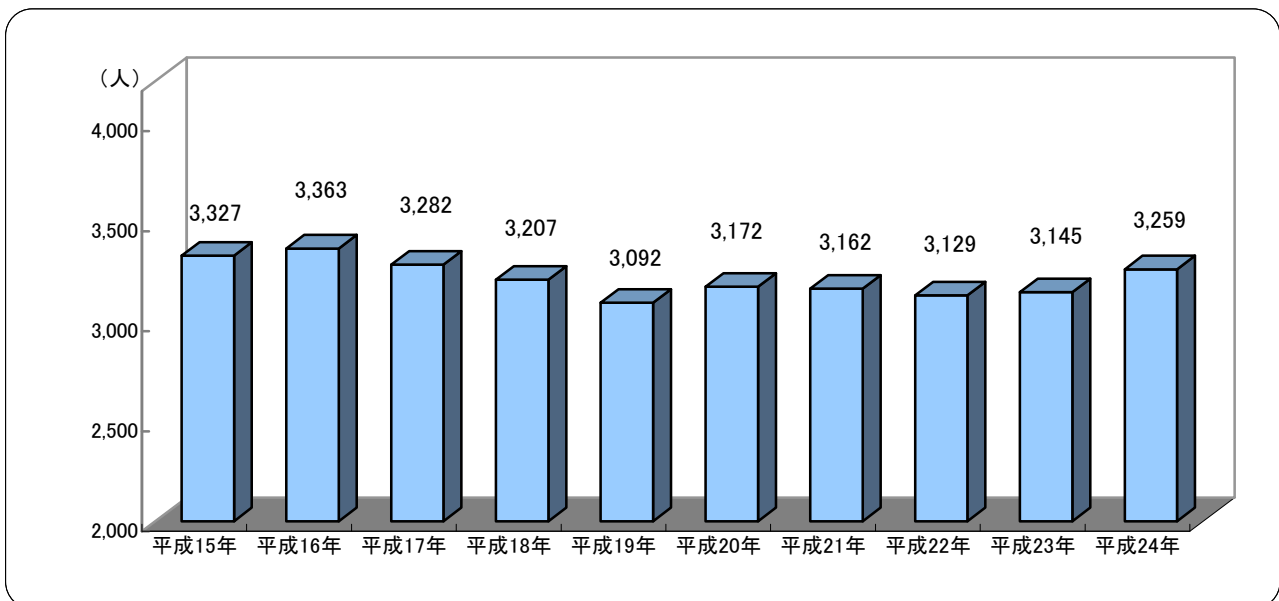
各年10月1日現在

区分	平成15年	平成16年	平成17年	平成18年	平成19年	平成20年	平成21年	平成22年	平成23年	平成24年
人口	350,483	351,283	351,168	351,343	351,868	352,626	352,366	351,771	353,493	356,167
世帯数	147,271	148,482	149,679	151,067	152,572	154,196	155,081	155,679	157,273	158,925

資料: 市民課

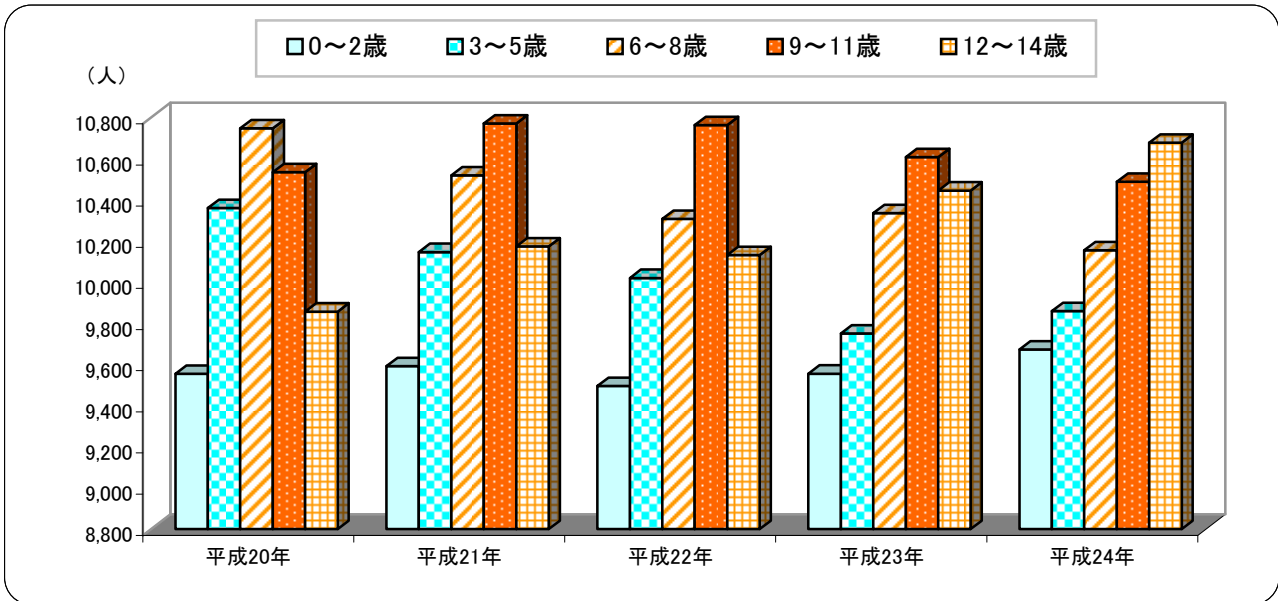
注: 平成23年までは、住民基本台帳と外国人登録の合計の人口数です。
平成24年度より、住民基本台帳の人口数です。外国人登録法が平成24年7月9日に廃止され、外国人住民の方も住民基本台帳法が適用されることになりました。

◆出生数の推移



資料: 総務室

◆児童数の推移(15歳未満・3歳区分)



各年4月1日現在

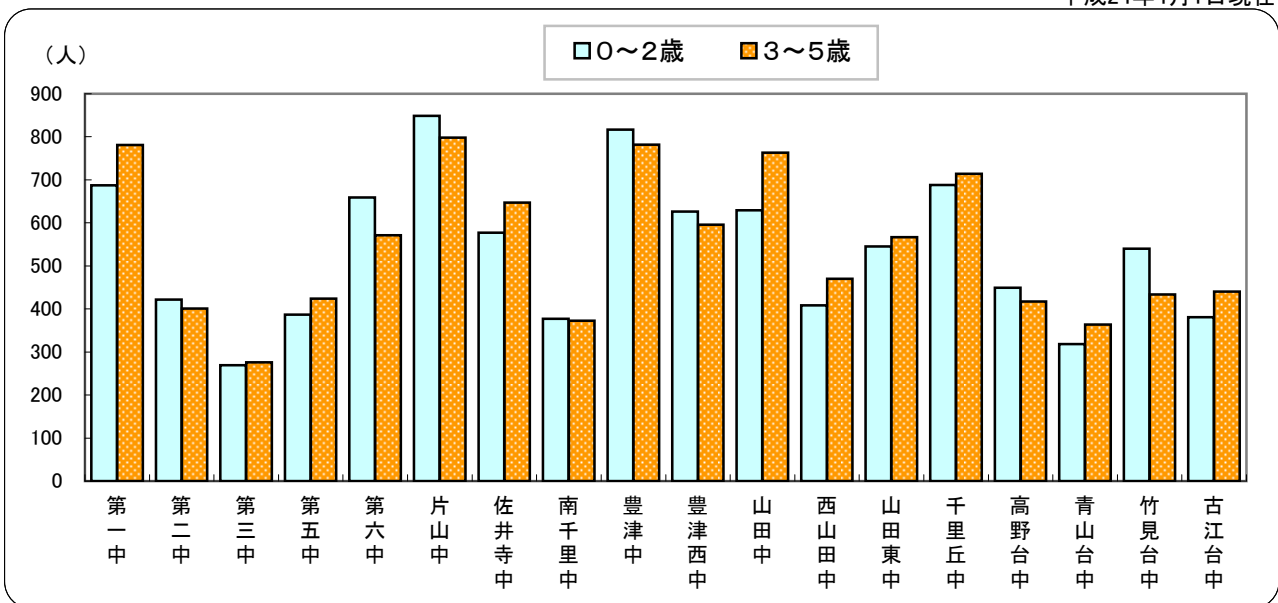
年齢区分(歳)	平成20年	平成21年	平成22年	平成23年	平成24年
0~2	9,554	9,592	9,495	9,555	9,672
3~5	10,360	10,146	10,020	9,750	9,859
0~5(計)	19,914	19,738	19,515	19,305	19,531
6~8	10,748	10,519	10,307	10,335	10,155
9~11	10,534	10,771	10,763	10,607	10,488
12~14	9,857	10,173	10,132	10,445	10,678
15歳未満(計)	51,053	51,201	50,717	50,692	50,852

資料:市民課

注:外国人登録を除く

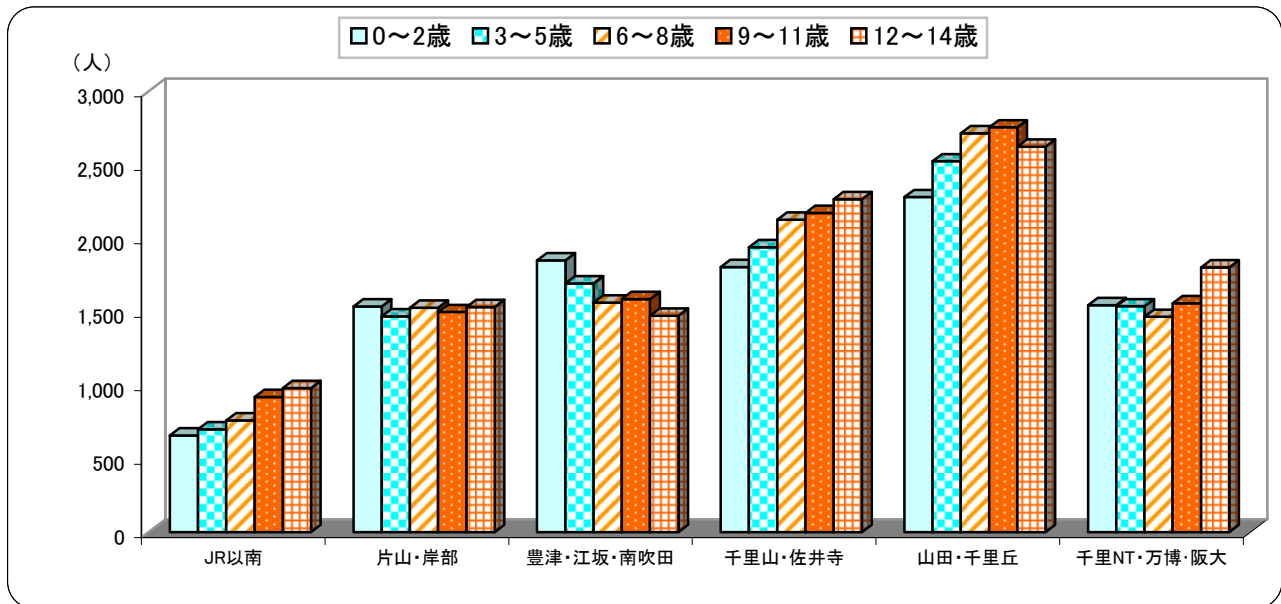
◆中学校区別乳幼児数の状況(3歳区分)

平成24年4月1日現在



資料:子育て支援室

◆ブロック別児童数の状況(15歳未満・3歳区分)



平成24年4月1日現在

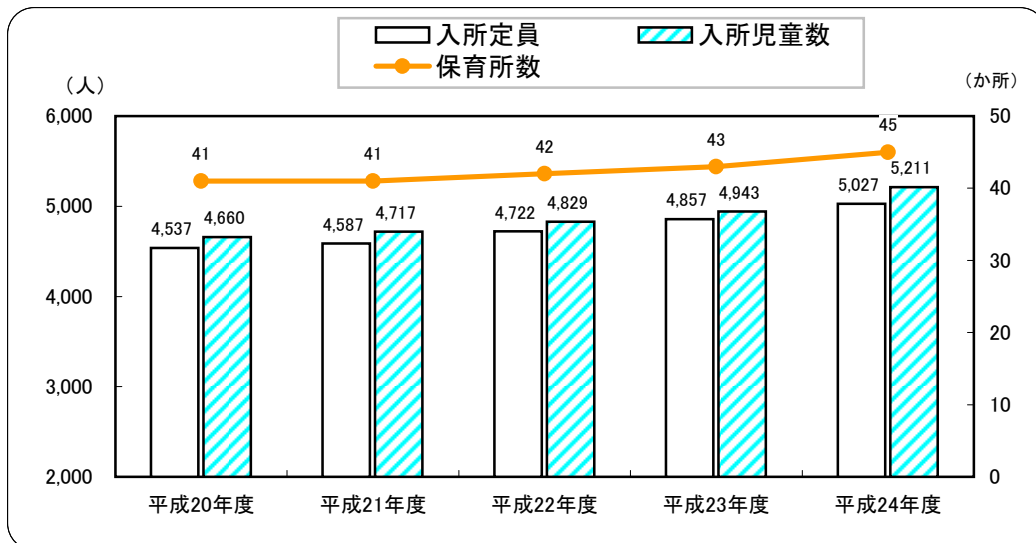
ブロック 年齢(歳)	JR以南	片山・岸部	豊津・江坂・ 南吹田	千里山・ 佐井寺	山田・ 千里丘	千里NT・ 万博・阪大	総 数
0	200	511	626	581	678	505	3,101
1	241	474	613	602	785	489	3,204
2	217	551	611	621	817	550	3,367
0~2(計)	658	1,536	1,850	1,804	2,280	1,544	9,672
3	213	489	616	630	831	505	3,284
4	235	479	532	658	850	498	3,252
5	251	500	544	651	843	534	3,323
3~5(計)	699	1,468	1,692	1,939	2,524	1,537	9,859
0~5(計)	1,357	3,004	3,542	3,743	4,804	3,081	19,531
6	261	491	515	672	875	468	3,282
7	252	537	560	720	931	516	3,516
8	247	499	488	734	908	481	3,357
6~8(計)	760	1,527	1,563	2,126	2,714	1,465	10,155
9	303	488	543	723	903	535	3,495
10	303	499	519	733	944	488	3,486
11	313	511	524	716	908	535	3,507
9~11(計)	919	1,498	1,586	2,172	2,755	1,558	10,488
12	334	521	521	760	893	598	3,627
13	334	531	497	786	871	598	3,617
14	312	480	454	720	860	605	3,431
12~14(計)	980	1,532	1,472	2,266	2,624	1,801	10,675
15歳未満(計)	4,016	7,561	8,163	10,307	12,897	7,905	50,849
人口総数	34,810	52,957	59,899	61,458	78,034	62,568	349,726

資料:市民課

注:前月末日現在の住民登録(外国人登録を含まず)の数と満年齢で集計を行っています。
万博・阪大ブロックは人口が少ないため、千里NTブロックに足し上げて表示しています。

(2) 保育所・幼稚園の状況

◆ 保育所の状況



◆ 保育所数の推移

各年度4月1日現在

区分	平成20年度	平成21年度	平成22年度	平成23年度	平成24年度
総数	41	41	42	43	45
公立	18	18	18	18	18
私立	23	23	24	25	27

資料: 保育幼稚園課

◆ 保育所入所定員の推移

各年度4月1日現在

区分	平成20年度	平成21年度	平成22年度	平成23年度	平成24年度
総数	4,537	4,587	4,722	4,857	5,027
公立	2,112	2,112	2,112	2,112	2,112
私立	2,425	2,475	2,610	2,745	2,915

資料: 保育幼稚園課

◆ 保育所入所児童数の推移

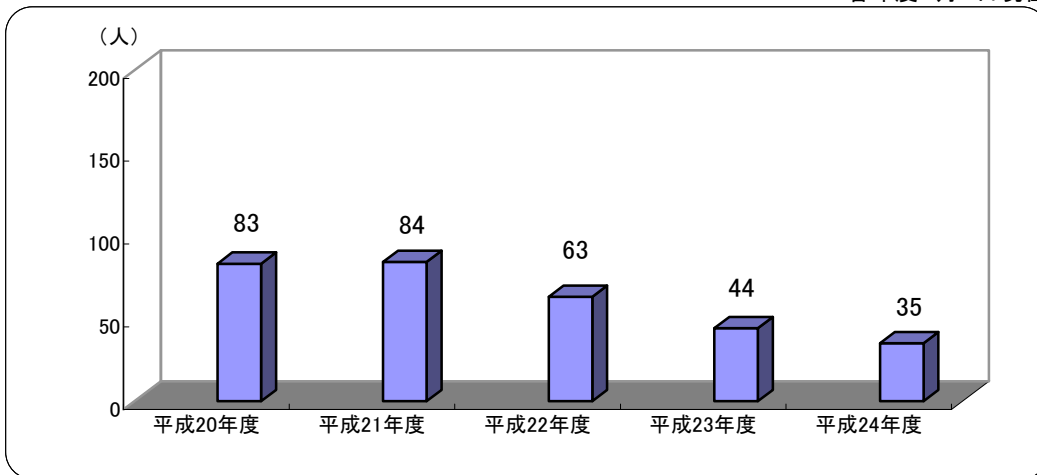
各年度4月1日現在

区分	平成20年度	平成21年度	平成22年度	平成23年度	平成24年度
総数	4,660	4,717	4,829	4,943	5,211
公立	2,123	2,094	2,092	2,070	2,106
私立	2,537	2,623	2,737	2,873	3,105

資料: 保育幼稚園課

◆保育所待機児童数の推移

各年度4月1日現在



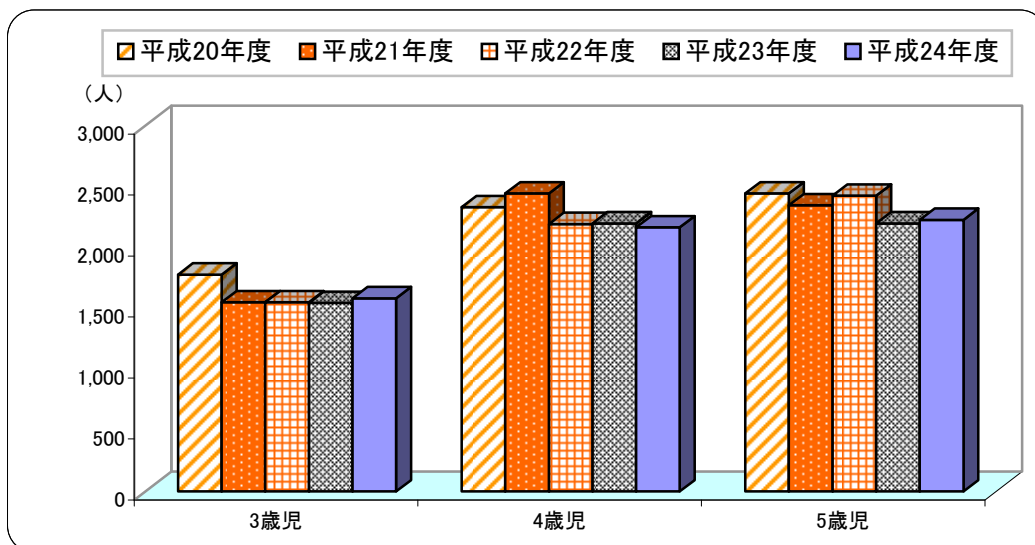
資料: 保育幼稚園課

◆緊急一時保育利用状況

区分	平成20年度	平成21年度	平成22年度	平成23年度	平成24年度
人数	58	43	65	67	56
延日数	1,256	1,029	1,757	1,935	1,082

資料: 保育幼稚園課

◆幼稚園在園児の状況



各年度5月1日現在

年齢	平成20年度	平成21年度	平成22年度	平成23年度	平成24年度
3歳児	1,778	1,552	1,552	1,546	1,584
4歳児	2,330	2,443	2,193	2,198	2,165
5歳児	2,444	2,346	2,426	2,198	2,227
総数	6,552	6,341	6,171	5,942	5,976

資料: 保育幼稚園課

注: 吹田市内在住者で市外幼稚園在籍者を含む

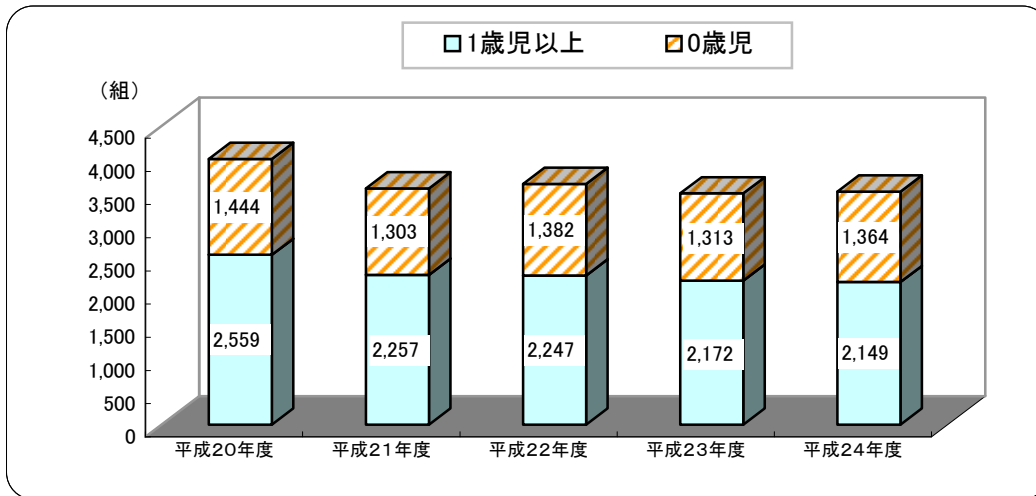
(3)地域子育て支援センター事業、子育て広場事業の状況

◆地域子育て支援センターの状況

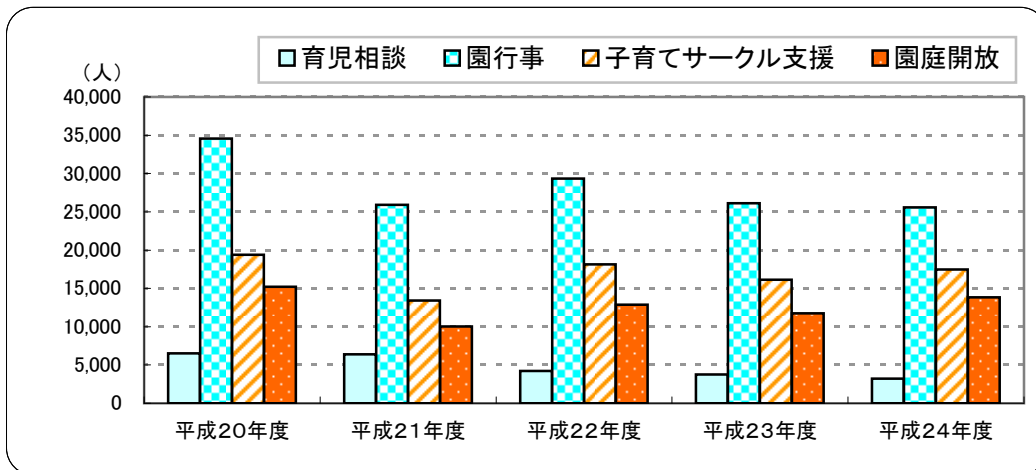
区分	平成20年度	平成21年度	平成22年度	平成23年度	平成24年度
育児教室	4,003	3,560	3,629	3,485	3,513
育児相談	6,515	3,670	4,233	3,770	3,199
園行事	34,550	25,637	29,358	26,117	25,597
子育てサークル支援	19,378	13,261	18,142	16,151	17,476
園庭開放	15,207	10,728	12,857	11,754	13,828

資料:子育て支援室

◇育児教室参加組数の推移



◇園行事等の参加者数の推移



◆子育て広場か所と利用者数の状況

区分	平成20年度	平成21年度	平成22年度	平成23年度	平成24年度	
開設か所数	6	6	7	8	8	
利用者数	大人	12,559	10,617	13,686	14,079	15,175
	乳幼児	14,070	12,273	15,583	16,299	18,012

資料:子育て支援室

(4) 妊婦健診の状況

◆ 妊婦健康診査

区分	平成20年度	平成21年度	平成22年度	平成23年度	平成24年度
受診者数	人 16,027	34,373	33,743	33,952	36,031

資料：保健センター事業概要より抜粋

(5) 子ども見守り家庭訪問事業の状況

◆ 子ども見守り家庭訪問事業

区分	平成20年度	平成21年度	平成22年度	平成23年度	平成24年度
訪問件数 (留守家庭を除く)	件 2,303	2,341	2,254	2,080	2,180

資料：こども部事業概要より抜粋

(6) 育児支援家庭訪問事業と児童虐待相談件数の状況

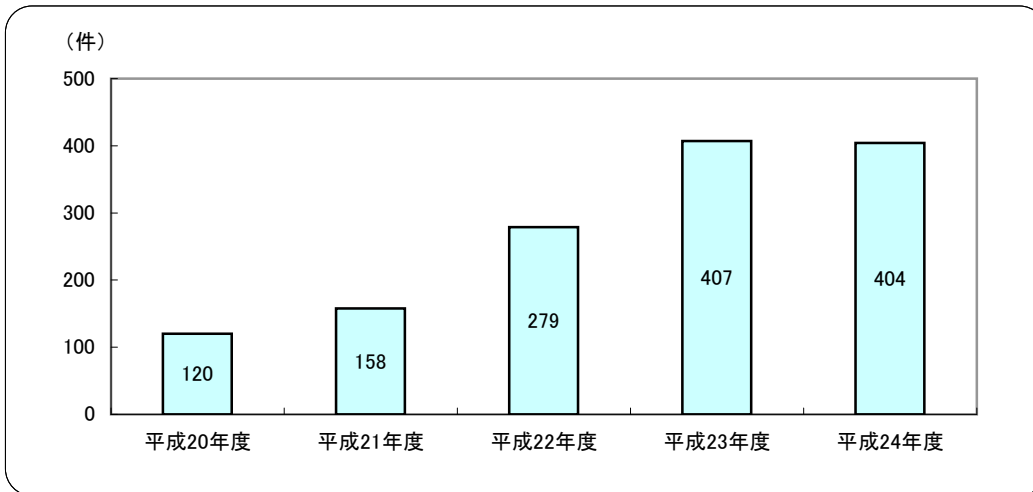
◆ 育児支援家庭訪問事業の状況

区分			平成20年度	平成21年度	平成22年度	平成23年度	平成24年度
専門的支援	保護者に対すること	実人数	79	42	194	125	88
		延人数	157	71	372	298	209
	子どもに対すること	実人数	235	259	420	348	277
		延人数	418	360	774	780	523
育児・家事等の援助	訪問実件数	9	9	14	31	29	
	訪問延件数	49	85	103	334	367	

資料：保健センター、子育て支援室

注：専門的支援については、保健センターが平成17年9月から実施
また、育児・家事等の援助については、子育て支援室が平成18年9月から実施。

◆ 児童虐待相談件数の推移



資料：子育て支援室

(7) 子育て支援短期利用事業の状況

◆ ショートステイ事業の状況

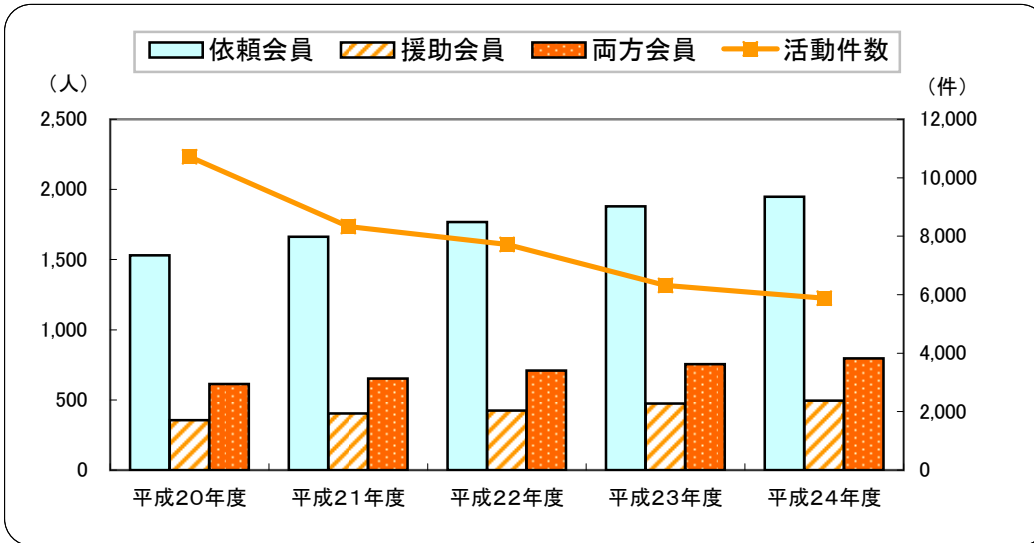
区分	平成20年度	平成21年度	平成22年度	平成23年度	平成24年度
人数	7	2	3	7	7
延日数	98	22	14	20	34

資料：子育て支援室

※トワイライトステイ事業の利用実績はなし

(8)ファミリー・サポート・センター事業の状況

◆ファミリー・サポート・センター事業の状況

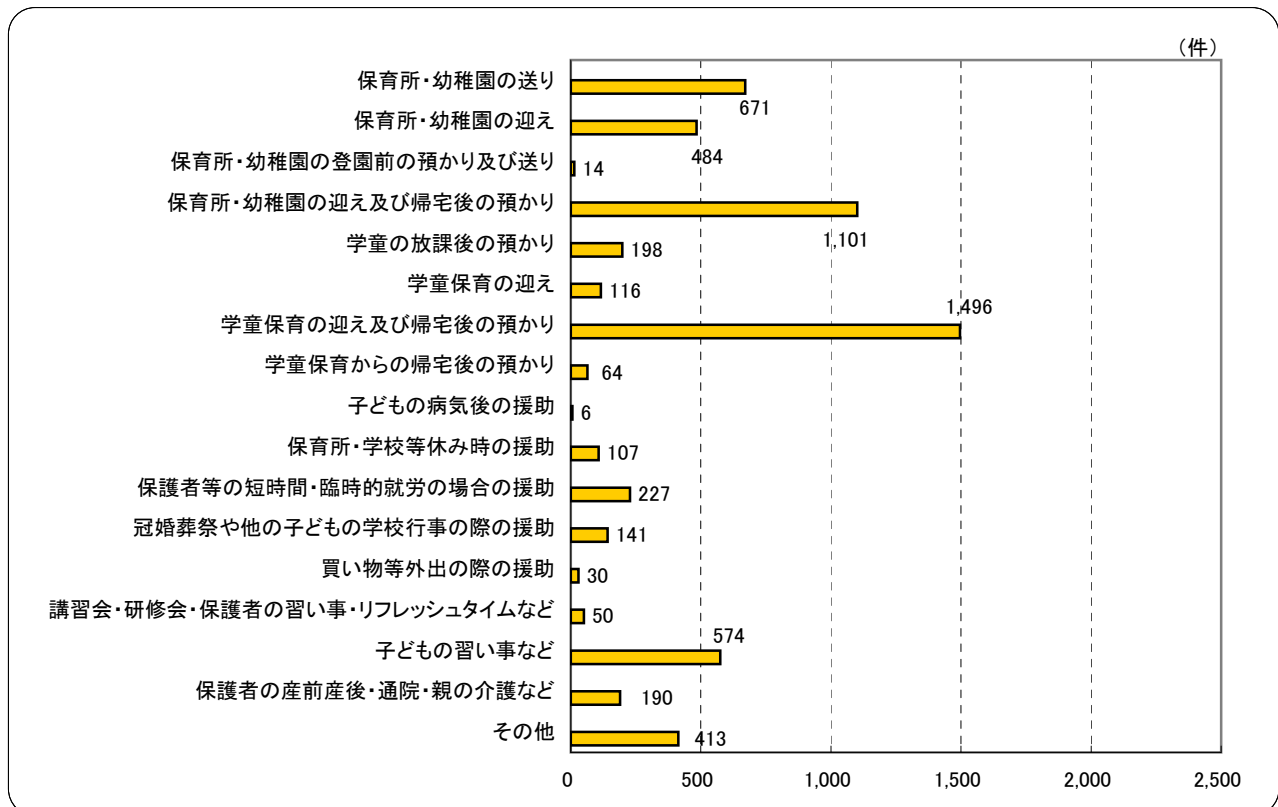


各年度末人数及び件数

区分	平成20年度	平成21年度	平成22年度	平成23年度	平成24年度
依頼会員	1,530	1,662	1,768	1,879	1,947
援助会員	355	403	425	474	495
両方会員	613	652	710	756	797
活動件数	10,720	8,328	7,718	6,318	5,882

資料: のびのび子育てプラザ

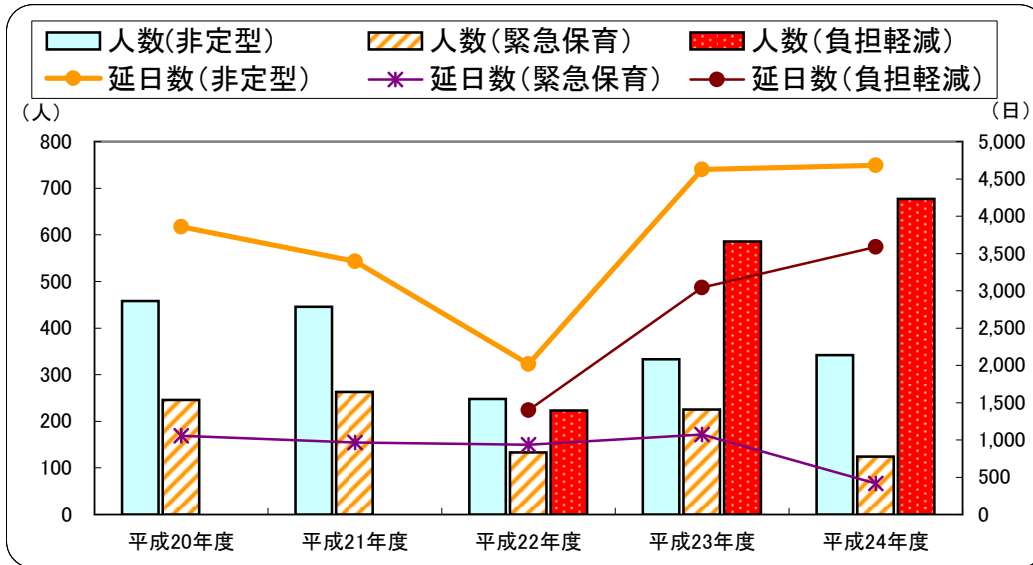
◇平成24年度 ファミリー・サポート・センター活動内容別件数



資料: のびのび子育てプラザ

(9)一時預かり事業の状況

◆一時預かり利用状況

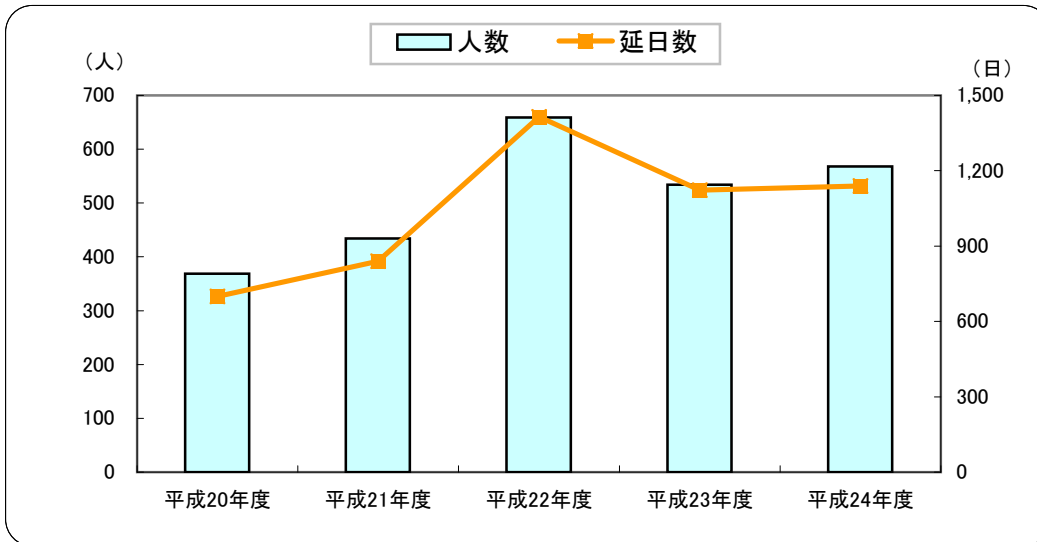


区分	平成20年度	平成21年度	平成22年度	平成23年度	平成24年度
実施か所数	7	7	7	10	10
人数(総数)	704	709	604	1,144	1,143
人数(非定型)	458	446	248	333	342
人数(緊急保育)	246	263	133	225	124
人数(負担軽減)	—	—	223	586	677
延日数(総数)	4,912	4,361	4,353	8,741	8,690
延日数(非定型)	3,858	3,395	2,018	4,628	4,683
延日数(緊急保育)	1,054	966	937	1,072	418
延日数(負担軽減)	—	—	1,398	3,041	3,589

資料: 保育幼稚園課、のびのび子育てプラザ

(10) 病児・病後児保育事業の状況

◆ 病児・病後児保育利用状況



区分	平成20年度	平成21年度	平成22年度	平成23年度	平成24年度
実施か所数	※ 2	2	2	2	※ 3
人数	369	434	659	534	568
延日数	700	840	1,414	1,123	1,139

資料: 保育幼稚園課

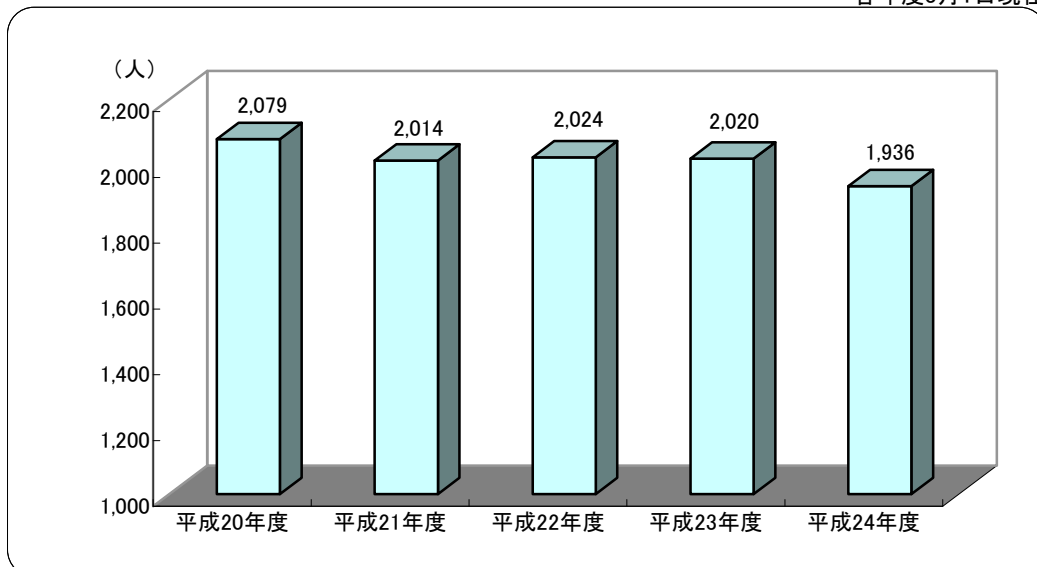
※ 平成21年3月に病児保育1か所で開始

※ 平成25年3月に病後児保育室1か所閉室、病児・病後児保育室1か所開室

(11) 留守家庭児童育成室の状況

◆ 留守家庭児童育成室在籍児童数の推移

各年度3月1日現在



資料: 児童育成課