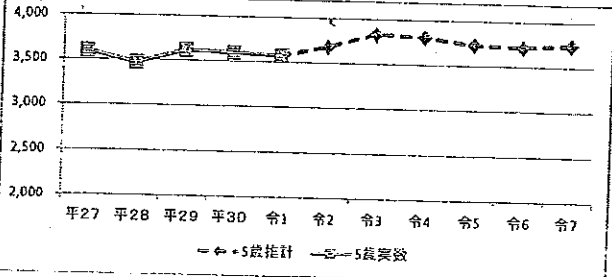
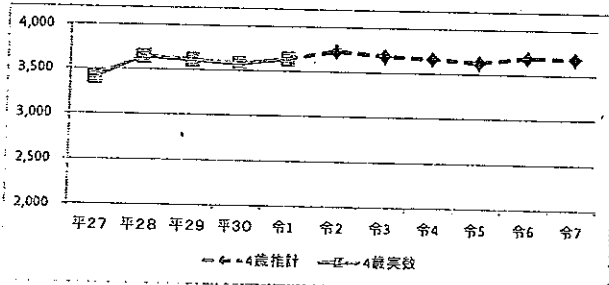
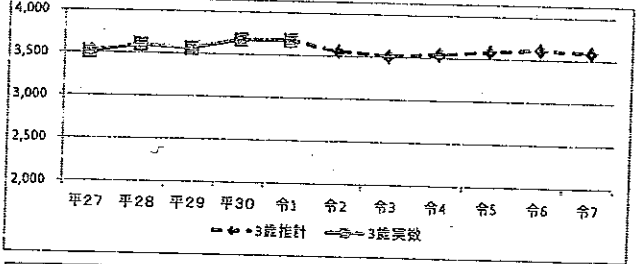
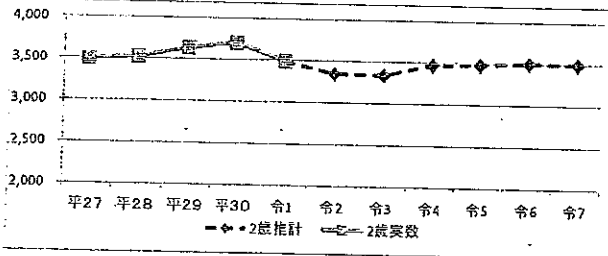
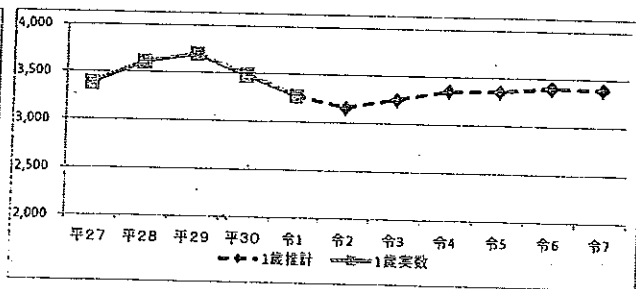
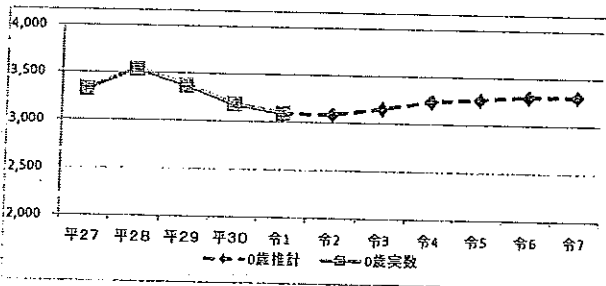
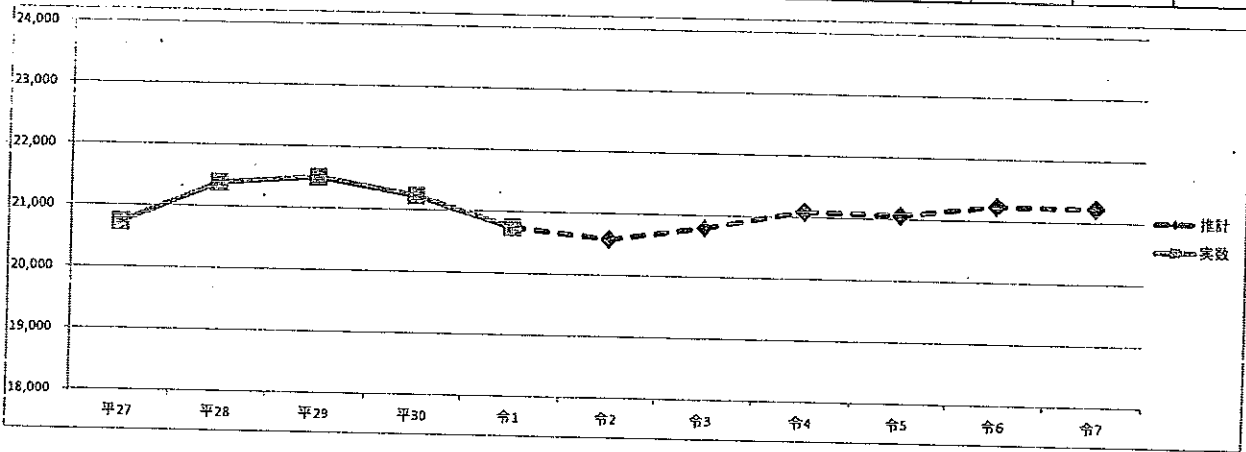


歳児別就学前児童数(市全体)

各年度4月1日現在

歳児別	区分	平成27年度	平成28年度	平成29年度	平成30年度	令和元年度	令和2年度	令和3年度	令和4年度	令和5年度	令和6年度	令和7年度
0歳児	推計					3,093	3,090	3,156	3,241	3,266	3,304	3,308
	実数	3,323	3,533	3,369	3,184	3,093						
1歳児	推計					3,275	3,163	3,255	3,355	3,358	3,402	3,394
	実数	3,384	3,607	3,695	3,483	3,275						
2歳児	推計					3,492	3,354	3,346	3,474	3,483	3,506	3,500
	実数	3,498	3,526	3,637	3,708	3,492						
3歳児	推計					3,677	3,562	3,519	3,545	3,591	3,619	3,596
	実数	3,518	3,603	3,567	3,678	3,677						
4歳児	推計					3,636	3,731	3,685	3,662	3,629	3,689	3,684
	実数	3,411	3,645	3,613	3,575	3,636						
5歳児	推計					3,574	3,683	3,837	3,812	3,736	3,716	3,746
	実数	3,601	3,474	3,618	3,600	3,574						
合計	推計					20,747	20,583	20,798	21,089	21,063	21,236	21,228
	実数	20,735	21,388	21,499	21,228	20,747						



## 就学前児童数の推移(各年度4月1日現在)

平成27年度(実数)

単位:人

年齢	JR以南	片山・岸部	豊津・江坂 ・南吹田	千里山・ 佐井寺	山田・ 千里丘	千里NT・ 万博・阪 大	合計	年齢構成 比
0歳	240	545	677	567	721	573	3,323	16.0%
1歳	212	533	647	613	773	606	3,384	16.3%
2歳	221	566	624	595	820	672	3,498	16.9%
3歳	222	539	617	667	847	626	3,518	17.0%
4歳	222	454	593	674	855	613	3,411	16.5%
5歳	231	555	592	685	914	624	3,601	17.4%
合計	1,348	3,192	3,750	3,801	4,930	3,714	20,735	100.1%
地域割合	6.5%	15.4%	18.1%	18.3%	23.8%	17.9%	100.0%	

平成28年度(実数)

単位:人

年齢	JR以南	片山・岸部	豊津・江坂 ・南吹田	千里山・ 佐井寺	山田・ 千里丘	千里NT・ 万博・阪 大	合計	年齢構成 比
0歳	215	504	762	586	830	636	3,533	16.5%
1歳	240	557	663	623	874	650	3,607	16.9%
2歳	207	524	657	625	866	647	3,526	16.5%
3歳	226	561	599	638	887	692	3,603	16.8%
4歳	209	543	624	706	909	654	3,645	17.0%
5歳	226	471	578	703	890	606	3,474	16.2%
合計	1,323	3,160	3,883	3,881	5,256	3,885	21,388	99.9%
地域割合	6.2%	14.8%	18.2%	18.1%	24.6%	18.2%	100.1%	

平成29年度(実数)

単位:人

年齢	JR以南	片山・岸部	豊津・江坂 ・南吹田	千里山・ 佐井寺	山田・ 千里丘	千里NT・ 万博・阪 大	合計	年齢構成 比
0歳	224	519	698	558	797	573	3,369	15.7%
1歳	232	528	736	618	905	676	3,695	17.2%
2歳	230	555	655	640	878	679	3,637	16.9%
3歳	216	530	633	640	879	669	3,567	16.6%
4歳	227	564	588	640	904	690	3,613	16.7%
5歳	214	527	598	707	922	650	3,618	16.8%
合計	1,343	3,223	3,908	3,803	5,285	3,937	21,499	99.9%
地域割合	6.2%	15.0%	18.2%	17.7%	24.6%	18.3%	100.0%	

平成30年度(実数)

単位:人

年齢	JR以南	片山・岸部	豊津・江坂 ・南吹田	千里山・ 佐井寺	山田・ 千里丘	千里NT・ 万博・阪 大	合計	年齢構成 比
0歳	232	423	682	535	794	518	3,184	15.0%
1歳	231	502	740	581	846	583	3,483	16.4%
2歳	242	523	722	615	919	687	3,708	17.5%
3歳	230	544	674	638	904	688	3,678	17.3%
4歳	215	526	633	645	876	680	3,575	16.8%
5歳	224	551	610	619	902	694	3,600	17.0%
合計	1,374	3,069	4,061	3,633	5,241	3,850	21,228	100.0%
地域割合	6.5%	14.5%	19.1%	17.1%	24.7%	18.1%	100.0%	

# 就学前児童数の推移(各年度4月1日現在)

令和元年度(実数)

単位:人

年齢	JR以南	片山・岸部	豊津・江坂 ・南吹田	千里山・ 佐井寺	山田・ 千里丘	千里NT・ 万博・阪 大	合計	年齢構成 比
0歳	221	465	734	546	645	482	3,093	14.9%
1歳	237	417	658	596	805	562	3,275	15.8%
2歳	221	489	710	650	834	588	3,492	16.8%
3歳	234	524	672	653	881	713	3,677	17.7%
4歳	227	530	667	659	880	673	3,636	17.5%
5歳	213	523	604	672	876	686	3,574	17.2%
合計	1,353	2,948	4,045	3,776	4,921	3,704	20,747	100.0%
地域割合	6.5%	14.2%	19.5%	18.2%	23.7%	17.9%	100.0%	

令和2年度(推計)

単位:人

0歳児は、令和元の児童数に全体のH27~R1の平均減少率を乗じる

年齢	JR以南	片山・岸部	豊津・江坂 ・南吹田	千里山・ 佐井寺	山田・ 千里丘	千里NT・ 万博・阪 大	合計	年齢構成 比
0歳	217	467	734	554	640	478	3,090	15.0%
1歳	221	480	752	568	653	489	3,163	15.4%
2歳	237	435	677	621	815	569	3,354	16.3%
3歳	221	504	728	672	842	595	3,562	17.3%
4歳	234	535	685	671	888	718	3,731	18.1%
5歳	227	541	678	673	886	678	3,683	17.9%
合計	1,357	2,962	4,254	3,759	4,724	3,527	20,583	100.0%
地域割合	6.6%	14.4%	20.7%	18.3%	23.0%	17.1%	100.1%	

令和3年度(推計)

単位:人

開発分を加算

年齢	JR以南	片山・岸部	豊津・江坂 ・南吹田	千里山・ 佐井寺	山田・ 千里丘	千里NT・ 万博・阪 大	合計	年齢構成 比
0歳	213	466	740	559	653	525	3,156	15.2%
1歳	217	478	758	573	674	555	3,255	15.7%
2歳	221	494	779	589	690	573	3,346	16.1%
3歳	237	446	701	640	849	646	3,519	16.9%
4歳	221	512	747	687	867	651	3,685	17.7%
5歳	234	543	700	683	910	767	3,837	18.4%
合計	1,343	2,939	4,425	3,731	4,643	3,717	20,798	100.0%
地域割合	6.5%	14.1%	21.3%	17.9%	22.3%	17.9%	100.0%	

令和4年度(推計)

単位:人

年齢	JR以南	片山・岸部	豊津・江坂 ・南吹田	千里山・ 佐井寺	山田・ 千里丘	千里NT・ 万博・阪 大	合計	年齢構成 比
0歳	209	461	731	588	655	597	3,241	15.4%
1歳	213	470	745	613	674	640	3,355	15.9%
2歳	217	483	764	632	696	682	3,474	16.5%
3歳	221	498	784	643	711	688	3,545	16.8%
4歳	237	450	705	679	863	728	3,662	17.4%
5歳	221	514	750	721	880	726	3,812	18.1%
合計	1,318	2,876	4,479	3,876	4,479	4,061	21,089	100.0%
地域割合	6.2%	13.6%	21.2%	18.4%	21.2%	19.3%	99.9%	

## 就学前児童数の推移 (各年度4月1日現在)

令和5年度(推計)

単位:人

年齢	JR以南	片山・岸部	豊津・江坂 ・南吹田	千里山・ 佐井寺	山田・ 千里丘	千里NT・ 万博・阪 大	合計	年齢構成 比
0歳	205	476	718	586	652	629	3,266	15.5%
1歳	209	493	731	601	667	657	3,358	15.9%
2歳	213	505	745	626	688	706	3,483	16.5%
3歳	217	515	764	645	708	742	3,591	17.0%
4歳	221	521	784	652	720	731	3,629	17.2%
5歳	237	471	705	687	871	765	3,736	17.7%
合計	1,302	2,981	4,447	3,797	4,306	4,230	21,063	100.0%
地域割合	6.2%	14.2%	21.1%	18.0%	20.4%	20.1%	100.0%	

令和6年度(推計)

単位:人

年齢	JR以南	片山・岸部	豊津・江坂 ・南吹田	千里山・ 佐井寺	山田・ 千里丘	千里NT・ 万博・阪 大	合計	年齢構成 比
0歳	201	467	705	617	640	674	3,304	15.6%
1歳	205	476	718	644	652	707	3,402	16.1%
2歳	209	493	731	664	667	742	3,506	16.6%
3歳	213	505	745	684	688	784	3,619	17.2%
4歳	217	515	764	687	708	798	3,689	17.5%
5歳	221	521	784	689	720	781	3,716	17.6%
合計	1,266	2,977	4,447	3,985	4,075	4,486	21,236	100.0%
地域割合	6.0%	14.0%	20.9%	18.8%	19.2%	21.1%	100.0%	

令和7年度(推計)

単位:人

年齢	JR以南	片山・岸部	豊津・江坂 ・南吹田	千里山・ 佐井寺	山田・ 千里丘	千里NT・ 万博・阪 大	合計	年齢構成 比
0歳	197	458	692	606	628	727	3,308	15.6%
1歳	201	467	705	617	640	764	3,394	16.0%
2歳	205	476	718	644	652	805	3,500	16.5%
3歳	209	493	731	664	667	832	3,596	16.9%
4歳	213	505	745	684	688	849	3,684	17.4%
5歳	217	515	764	687	708	855	3,746	17.6%
合計	1,242	2,914	4,355	3,902	3,983	4,832	21,228	100.0%
地域割合	5.9%	13.7%	20.5%	18.4%	18.8%	22.8%	100.1%	