

大阪府民営化の状況（政令市、中核市を除く）

1 民営化の形態

[業務委託方式]

- ・設置主体は市町村。設備及び運営に関する基準は市町村が遵守。（指定管理者）

[民設民営方式]

- ・設置主体は民間。設備及び運営に関する基準は民間が遵守。

2 民営化の動き

平成24年4月1日

市町村名	施設名	定員	開設年月日	運営主体	形態
1 池田市	中央保育所	90	H13. 4. 1	(学) 森上学園	民設民営
	2 天神保育所	90		(学) 亀之森住吉学園	
	3 秦野保育所	90	H16. 4. 1	(福) さつき保育園	
	4 住吉保育所	90→60	H17. 4. 1	(学) 亀之森住吉学園	
5 高石市	東羽衣保育所	120→140	H14. 4. 1	(福) 南海福祉事業会	
	6 高石保育所	120→140	H21. 4. 1	(福) 浜寺会	
	7 取石保育所	120→140	H23. 4. 1	(福) 徳友会	
8 守口市	土居保育所	36	H14. 4. 1	(福) 恵由福祉会	
	9 橋波保育所	115		(福) 花修会	
	10 錦保育所	110		(福) 和修会	
	11 中央保育所	110	H15. 4. 1	(福) リーベリー福祉会	
	12 八雲中保育所	90		(福) 白鳩会	
	13 寺内保育所	90	H16. 4. 1	(福) 恵育会	
	14 東保育所	105		(福) たちばな福祉会	
	15 高瀬保育所	70→90		(福) 恵由福祉会	
16 熊取町	第6保育所	120→150	H15. 4. 1	(福) アトム共同福祉会	
	17 第4保育所	120	H19. 4. 1	(福) 阪南福祉事業会	
18 大東市	上三箇保育所	120	H15. 4. 1	(福) 寝屋川福祉会	
	19 津の辺保育所	150→90	H21. 4. 1	(福) たんぼ福祉会	
	20 寺川保育所	90→80		(学) 明善学園	
21 枚方市	宇山保育所	90→120	H16. 4. 1	(福) イエス団	
	22 蹉跎保育所	60→90	H24. 4. 1	(福) めぐみ会	
23 和泉市	幸保育園	120	H16. 4. 1	(福) 和泉幸生会	
	24 信太第一保育園	60→120	H17. 4. 1	(福) 泉州三和会	
	25 南松尾保育所	90	H19. 4. 1	(福) 不易創造館	
	26 横山第一保育園	120→90	H24. 4. 1	(福) 不易創造館	
	27 横山第二保育園				
28 摂津市	摂津保育所	90	H16. 4. 1	(福) 桃林会	
29 豊中市	北丘保育所	140	H17. 4. 1	(福) 路交館	
	30 桜塚保育所	70		(福) しらゆり会	
	31 服部南保育所	140		(福) 夢工房	
	32 南丘保育所	140	H18. 4. 1	(福) 白鳩会	
	33 岡町保育所	90		(福) 愛成会	
	34 豊島保育所	120		(福) アンデルセン	
	35 刀根山保育所	90		H19. 4. 1	
	36 野畑保育所	140	(福) しらゆり会		

	市町村名	施設名	定員	開設年月日	運営主体	形態	
37	泉佐野市	ひかり保育所	120	H17.4.1	(福) みやび	民設民営	
38		下瓦屋保育所	45	H18.4.1	(福) 常茂恵会		
39		中央保育所	90	H20.4.1	(福) 杉の子会		
40		こだま保育所	90	H22.4.1	(福) 幸楽会		
41		鶴原保育所	90	H24.4.1	(福) 水平会		
42	寝屋川市	あやめ保育所	150	H18.4.1	(福) 江東会		
43		ひまわり保育所	150	H20.4.1	(福) 寝屋川福祉会		
44		かえで保育所	150		(福) 真清福祉会		
45		たちばな保育所	150	H22.4.1	(福) 聖森会		
46		なでしこ保育所	150		(福) まりも会		
47		すずらん保育所	150	H23.4.1	(福) なかよし福祉会		
48		しらゆり保育所	120		(福) 東仁福祉会		
49	八尾市	安中東保育所	120	H18.4.1	(福) 白水福祉会		
50		桂保育所	150	H20.4.1	(福) 白水福祉会		
51		高安保育所	80→120	H21.4.1	(福) 厚生博愛会		
52		亀井保育所	100→120	H22.4.1	(福) 幸悠会		
53		久宝寺保育所	150		(福) どんぐり福祉会		
54	四條畷市	四條畷保育所	90	H18.4.1	(福) ふみわ福祉会		
55	大阪狭山市	第1保育所	150	H18.4.1	(福) 光久福祉会		
56	泉大津市	旭保育所	60→120	H19.4.1	(福) 南海福祉事業会		
57		穴師保育所	60→120	H22.4.1	(福) 女子慈教寮		
58	茨木市	中条保育所	150	H19.4.1	(福) つつみ会		
59		三島保育所	120		(福) 藍野福祉会		
60		玉櫛保育所	120	H20.4.1	(福) 裕榮福祉会		
61		水尾保育所	120		(福) 穂積福祉会		
62		郡山保育所	120	H21.4.1	(福) 知恩福祉会		
63		松ヶ本保育所	90		(福) 親和会		
64		庄保育所	70	H22.4.1	(福) 秀幸福祉会		
65		東保育所	90		(福) 育成福祉会		
66	箕面市	瀬川保育所	120	H19.4.1	(福) あおば福祉会		
67		桜保育所	100→120	H20.4.1	(福) 夢工房		
68	阪南市	西鳥取保育所	150	H19.4.1	(福) 夢らんど二田		
69	貝塚市	東保育所	120	H20.4.1	(福) ときわ福祉会		
70	門真市	小路保育園	120	H21.4.1	(福) まこと鳴滝会		
71		泉町保育園	70		(福) 交野ひまわり園		
72		北島保育園	70		(福) 雅福祉会		
73		柳町保育園	150		(福) 小百合苑		
74	岸和田市	東光保育所	120	H21.4.1	(福) 和秀会		
75		大芝保育所	120	H21.4.1	(福) 光生会		
76		新条保育所	100	H22.4.1	(福) 真友真会		
77		城東保育所	120	H24.4.1	(福) 高陽会		
78	藤井寺市	第7保育所	80→90	H22.4.1	(福) 種の会		
79	泉南市	信達保育所	150	H19.4.1	(福) 恵由福祉会		指定管理者
			150→160	H22.4.1			民設民営
80		樽井保育所	180	H20.4.1	(福) 貝塚中央保育園		指定管理者
				H23.4.1			民設民営
81	松原市	第6保育所	120	H23.4.1	(福) ヌタカ福祉会		民設民営
82	富田林市	みどり保育園	240→165	H24.4.1	(福) 光久福祉会		

吹田市内保育所の状況

1 公立保育所の施設概要

平成 25 年 4 月 1 日現在

	保 育 所 名	所 在 地	敷地面積	延床面積
1	吹田保育園	昭和町 2 4 - 1	1,349.4 m ²	1,045.5 m ²
2	山田保育園	山田市場 1 9 - 9	1,980.0 m ²	693.9 m ²
3	いずみ保育園	泉町 2 丁目 1 1 - 4 3	2,122.0 m ²	790.0 m ²
4	北千里保育園	古江台 3 丁目 9 - 2	3,866.8 m ²	844.0 m ²
5	南千里保育園	桃山台 1 丁目 4 - 1	3,593.3 m ²	1,403.2 m ²
6	ことぶき保育園	岸部中 2 丁目 2 - 1	2,643.3 m ²	1,153.8 m ²
7	岸部保育園	岸部北 2 丁目 2 - 2	2,042.8 m ²	986.6 m ²
8	千里山保育園	千里山東 2 丁目 1 9 - 2 2	2,446.7 m ²	756.2 m ²
9	東保育園	南正雀 4 丁目 1 - 1	1,326.3 m ²	974.4 m ²
10	藤白台保育園	藤白台 4 丁目 8 - 1	1,836.6 m ²	1,213.3 m ²
11	垂水保育園	垂水町 1 丁目 6 - 9	1,112.8 m ²	882.3 m ²
12	吹一保育園	内本町 1 丁目 2 3 - 2 8	1,054.4 m ²	865.0 m ²
13	南保育園	穂波町 1 5 - 3 0	1,101.0 m ²	872.7 m ²
14	吹六保育園	南清和園町 4 0 - 3 1	1,313.7 m ²	864.5 m ²
15	片山保育園	出口町 3 2 - 1	1,203.6 m ²	888.1 m ²
16	千三保育園	千里山西 1 丁目 1 2 - 1	3,336.9 m ²	943.2 m ²
17	西山田保育園	山田西 2 丁目 1 4 - 1	2,311.9 m ²	993.1 m ²
18	山三保育園	山田西 1 丁目 2 7 - 1 5	2,474.9 m ²	977.9 m ²

2 公立保育所施設状況

平成25年4月1日現在

	施設名	建設			施設概要		大規模改修	耐震診断	耐震改修工事	用地所有状況
		建設年度	棟数(棟)	昭和56年以前建築の棟数	構造種別	階数地上				
1	吹田保育園	昭和45年	1	1	RC	2	平成7年度	平成25年度予定	平成27年度予定	市有地
2	山田保育園	昭和45年	2	2	RC	1	平成元年度	平屋建てのため計画外	平屋建てのため計画外	市有地
3	いずみ保育園	昭和42年	2	2	RC	2	平成4年度	平成24年度	平成26年度予定	市有地
4	北千里保育園	昭和43年	2	2	RC	1	平成2年度	平屋建てのため計画外	平屋建てのため計画外	市有地
5	南千里保育園	昭和44年	3	3	RC	2	昭和63年度	平成23年度	対象外	市有地
6	ことぶき保育園	昭和44年	3	3	RC	2	平成14年度	平成27年度予定	平成29年度予定	市有地
7	岸部保育園	昭和47年	1	1	RC	2	平成3年度	平成23年度	対象外	大阪府
8	千里山保育園	昭和47年	1	1	RC	2	平成8年度	平成26年度予定	平成28年度予定	市有地
9	東保育園	昭和48年	1	1	RC	2	平成6年度	平成25年度予定	平成28年度予定	市有地
10	藤白台保育園	昭和48年	1	1	RC	2		平成20年度	平成22年度	市有地
11	垂水保育園	昭和50年	1	1	RC	2	平成5年度	平成24年度	平成26年度予定	国有地
12	吹一保育園	昭和50年	1	1	RC	2	平成10年度	平成26年度予定	平成28年度予定	市有地
13	南保育園	昭和51年	1	1	RC	2	平成12年度	平成27年度予定	平成29年度予定	市有地
14	吹六保育園	昭和53年	1	1	RC	2		平成20年度	平成22年度	市有地
15	片山保育園	昭和54年	1	1	RC	2		平成21年度	平成23年度	市有地
16	千三保育園	昭和54年	1	1	RC	2		平成21年度	平成23年度	市有地
17	西山田保育園	昭和55年	1	1	RC	2		平成22年度	対象外	大阪府住供
18	山三保育園	昭和58年	1	0	RC	2		新耐震基準施行以後のため不要		大阪府住供

注：構造種別のRCは鉄筋コンクリート構造をあらわす

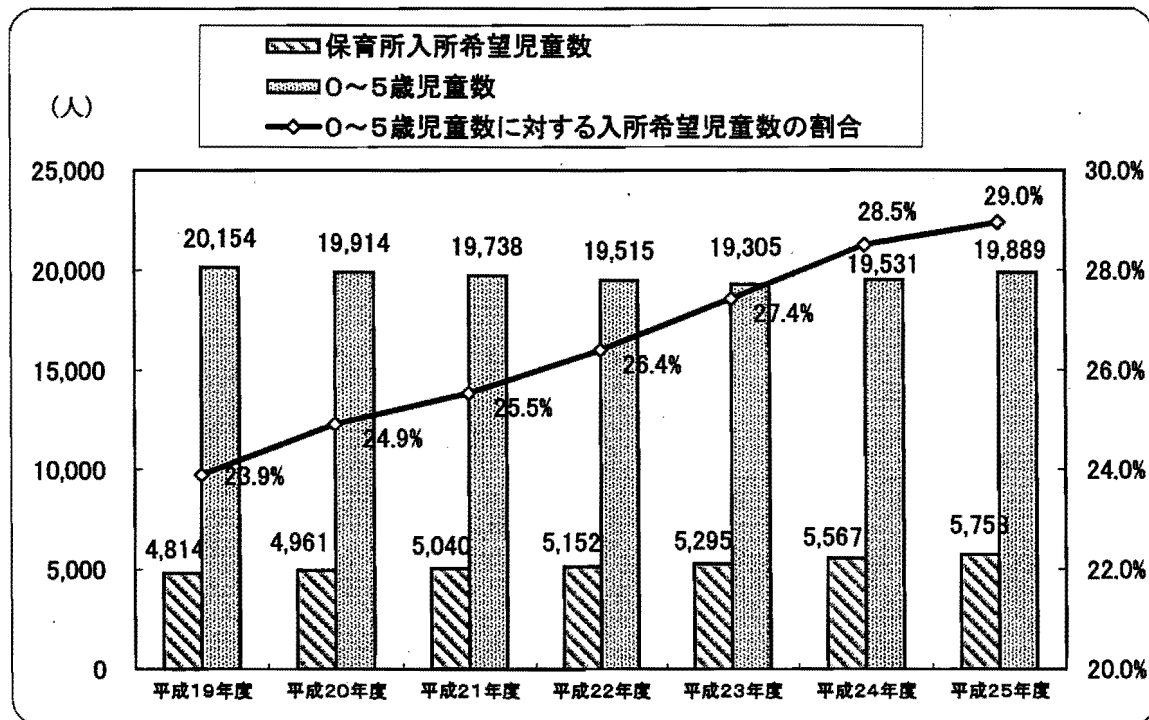
3 保育所別入所状況

平成25年4月1日現在

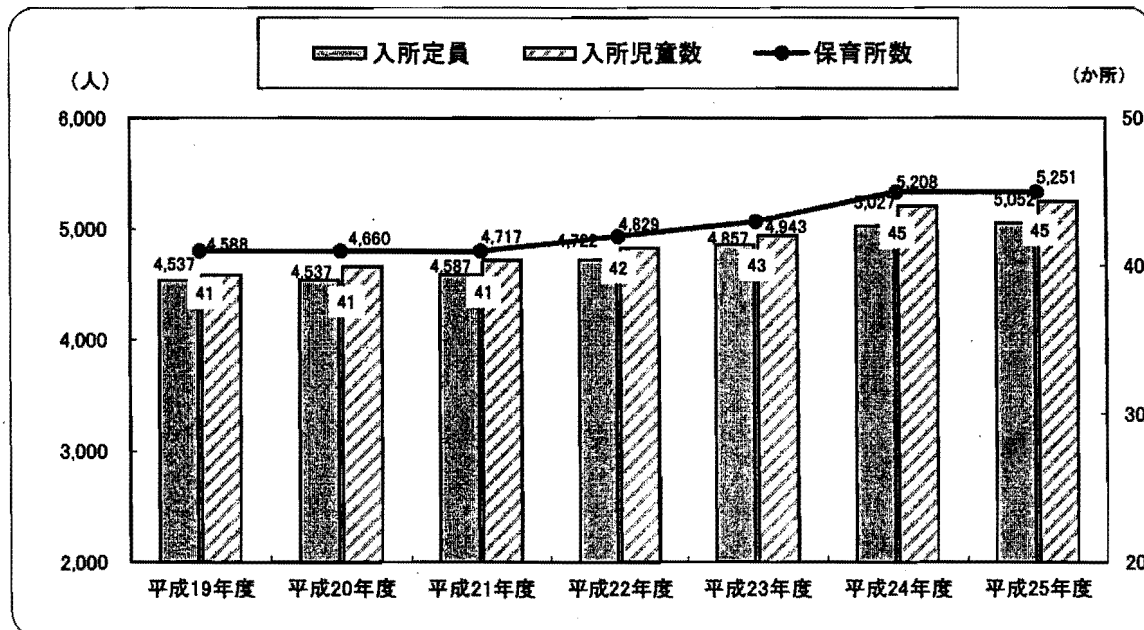
保育所名		区分	定員 (人)	入所児童数 (人)	開所年度	備考
公 立 (18)	吹田保育園	園	120	116	昭和26(1951)	平成12年度(2000年度)より待機児対策として定員外入所を実施
	山田保育園	園	111	120	" 27(1952)	
	いずみ保育園	園	120	113	" 42(1967)	
	北千里保育園	園	120	124	" 43(1968)	
	南千里保育園	園	142	136	" 44(1969)	
	ことぶき保育園	園	105	118	" 44(1969)	
	岸部保育園	園	112	121	" 47(1972)	
	千里山保育園	園	100	116	" 47(1972)	
	東保育園	園	112	96	" 48(1973)	
	藤白台保育園	園	142	132	" 48(1973)	
	垂水保育園	園	112	125	" 50(1975)	
	吹一保育園	園	112	106	" 50(1975)	
	南保育園	園	112	118	" 51(1976)	
	吹六保育園	園	112	110	" 53(1978)	
	片山保育園	園	120	129	" 54(1979)	
	千三保育園	園	120	121	" 54(1979)	
	西山田保育園	園	120	129	" 55(1980)	
	山三保育園	園	120	123	" 58(1983)	
小計			2,112	2,153		
私 立 (27)	旭ヶ丘学園	園	300	264 (2)	昭和23(1948)	左記のほかに市外保育所への委託入所児童数 135人 ()内は市外からの受託児数(内数)
	岸部敬愛保育園	園	90	88 (1)	" 23(1948)	
	千里山やまて学園	園	120	128 (0)	" 26(1951)	
	稲荷学園	園	180	197 (0)	" 26(1951)	
	もみの木保育園	園	60	58 (7)	" 34(1959)	
	千里ニュータウン保育園	園	120	137 (0)	" 40(1965)	
	あやめ保育園	園	120	129 (1)	" 42(1967)	
	千里聖愛保育センター	園	90	106 (0)	" 43(1968)	
	こぼと保育園	園	120	135 (0)	" 44(1969)	
	第二愛育園	園	160	157 (2)	" 50(1975)	
	あびにょん保育園	園	120	109 (2)	" 54(1979)	
	南ヶ丘保育園	園	150	169 (0)	" 56(1981)	
	かんらん保育園	園	150	177 (0)	" 57(1982)	
	きりん夜間愛育園	園	30	31 (2)	平成14(2002)	
	さくら保育園	園	60	71 (1)	" 15(2003)	
	吹田どんぐり保育園	園	60	61 (0)	" 15(2003)	
	佐井寺たんぽぽ保育園	園	60	71 (0)	" 16(2004)	
	双葉保育園	園	60	72 (0)	" 17(2005)	
	マーヤ敬愛保育園	園	90	102 (0)	" 17(2005)	
	千里の丘けいあい保育園	園	90	98 (0)	" 17(2005)	
	蓮美幼児学園千里丘ナーサリー	園	120	135 (0)	" 18(2006)	
	さくらんぼ保育園	園	60	65 (0)	" 18(2006)	
	もみの木千里保育園	園	120	129 (1)	" 19(2007)	
南山田みどり保育園	園	120	127 (0)	" 22(2010)		
玉川学園保育園	園	120	125 (0)	" 23(2011)		
保育園千里山キッズ	園	90	90 (2)	" 24(2012)		
吹田くすのき保育園	園	80	67 (0)	" 24(2012)		
小計			2,940	3,098(21)		
			5,052	5,251(21)		

4 保育所の入所児童数等の状況（各年度4月1日現在）

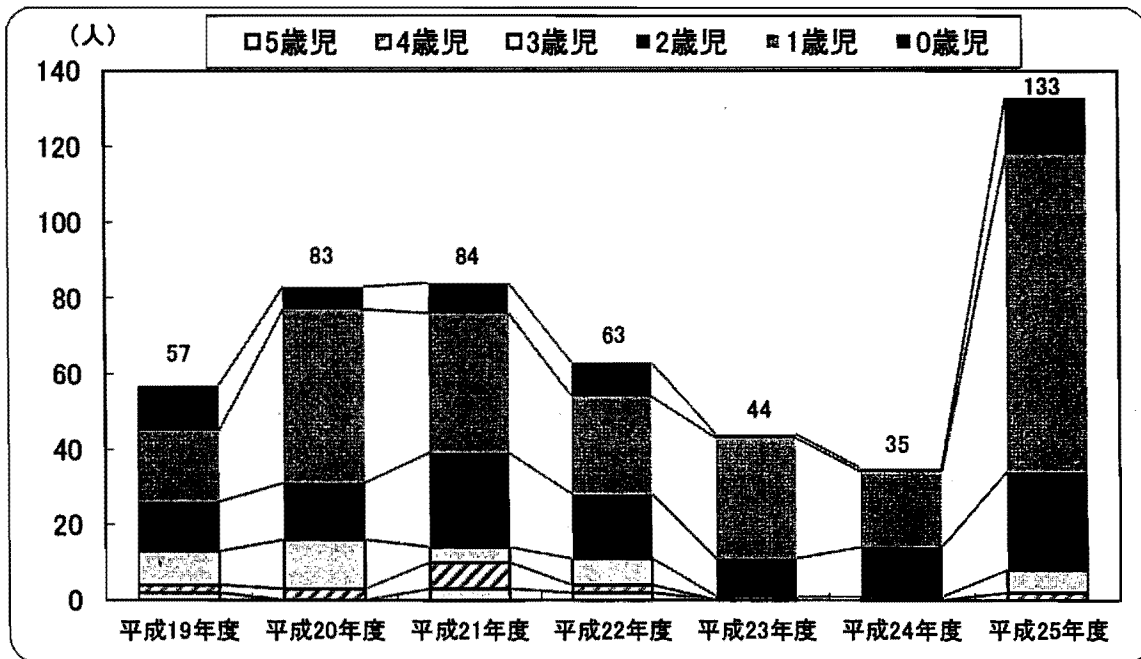
(1) 保育所入所希望児童数推移



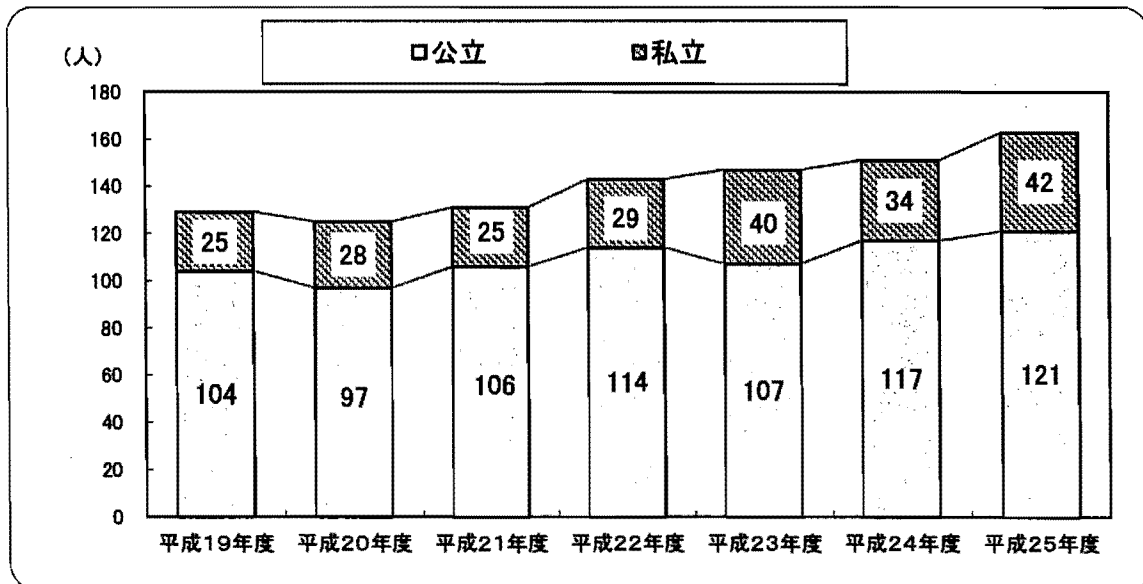
(2) 保育所の入所児童数推移



(3) 待機児童数推移



(4) 障がい児保育利用児童数推移



5 特別保育等実施状況一覧表

平成25年4月1日現在

保育園名	延長保育	障がい児保育※1	一時預かり※2	緊急保育※3	地域子育て支援事業	休日保育※4	看護師配置※5
公立保育所	吹田保育園	○	○	○	○	○	○
	山田保育園	○	○		○	○	○
	いずみ保育園	○	○	○	○	○	○
	北千里保育園	○	○		○	○	○
	南千里保育園	○	○		○	○	○
	ことぶき保育園	○	○		○	○	○
	岸部保育園	○	○		○	○	○
	千里山保育園	○	○		○	○	○
	東保育園	○	○		○	○	○
	藤白台保育園	○	○	○	○	○	○
	垂水保育園	○	○		○	○	○
	吹一保育園	○	○		○	○	○
	南保育園	○	○		○	○	○
	吹六保育園	○	○		○	○	○
	片山保育園	○	○		○	○	○
	千三保育園	○	○		○	○	○
	西山田保育園	○	○		○	○	○
	山三保育園	○	○		○	○	○
私立保育所	旭ヶ丘学園	○	○	○	○		
	岸部敬愛保育園	○	○		○		
	千里山やまて学園	○	○		○		
	稲荷学園	○	○		○		
	もみの木保育園	○	○		○		
	千里ニュータウン保育園	○	○		○		
	あやめ保育園	○	○		○		○
	千里聖愛保育センター	○	○	○	○		
	こばと保育園	○	○		○		○
	第二愛育園	○	○		○	○	
	あびによん保育園	○			○		
	南ヶ丘保育園	○	○	○	○		○
	かんらん保育園	○	○		○		
	きりん夜間愛育園	○		○	○		
	さくら保育園	○	○		○		
	吹田どんぐり保育園	○			○		
	佐井寺たんぼぼ保育園	○			○		
	双葉保育園	○		○	○		
	マーヤ敬愛保育園	○			○		
	千里の丘けいあい保育園	○			○		
	運美幼児学園千里丘ナター	○			○		
	さくらんぼ保育園	○	○		○		
	もみの木千里保育園	○	○	○	○		
	南山田みどり保育園	○			○		
	玉川学園保育園	○	○		○		
	保育園千里山キッズ	○	○		○		
吹田くすのき保育園	○	○		○			

- ※1 平成25年4月1日現在の受入状況。私立園は年度により変更があります。
- ※2 公立は保育所以外に「のびのび子育てプラザ」で実施しています。
- ※3 私立園においては協議のうえ委託をできることとしています。
- ※4 公立はこども発達支援センターで休日保育を実施しています。
- ※5 病児・病後児保育は岸部診療所内、シックキッズ内において実施しています。

6 保育所実施体制の状況

(1) 公立保育所の保育士配置基準

(平成25年4月1日現在)

区 分	府の保育士配置基準	市の保育士配置基準
0 歳 児	3 : 1	3 : 1
1 歳 児	6 : 1	5 : 1
2 歳 児		6 : 1
3 歳 児	20 : 1	20 : 1
4～5歳児	30 : 1	30 : 1

(2) 公立保育所職員の配置状況 (実配置)

(平成25年4月1日現在)

	常勤職員 (人)	非常勤職員 (人) *	(再掲) 再任用職員 (人)	合計 (人)
保 育 士	253	155	(1)	408
看 護 師	17	1	(1)	18
用 務 員	42	30	0	72
計	312	186	(2)	498

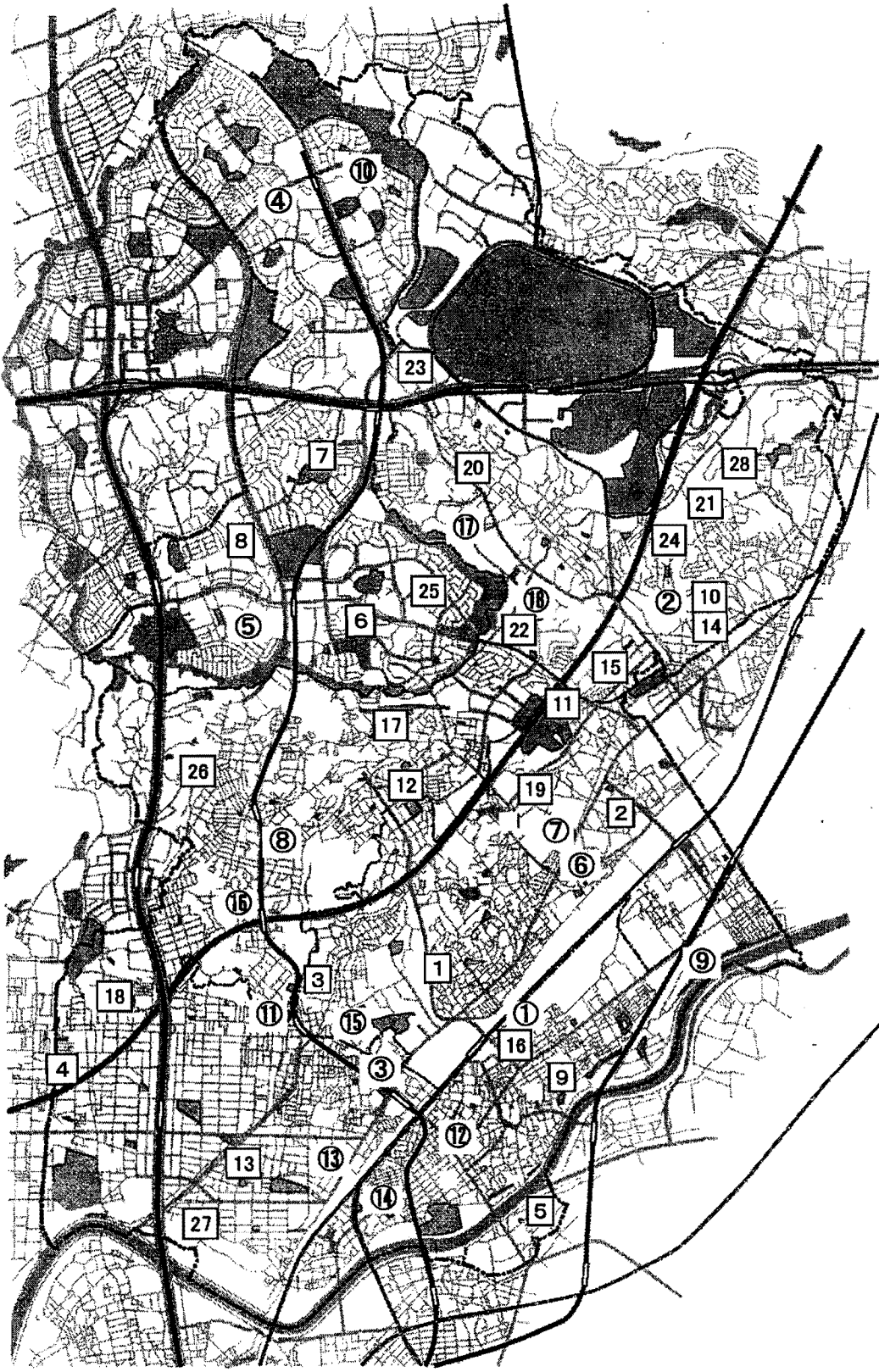
*非常勤職員については、常勤職員の勤務時間に合わせた人数換算をしています。

(3) 保育所の児童1人当たり経費 (平均月額) の推移

(単位：円)

年度	吹田市立	私 立 (市外・市内)
平成19年度	142,841	95,571
平成20年度	141,733	95,551
平成21年度	143,674	94,412
平成22年度	140,363	96,173
平成23年度	137,761	96,575

7 吹田市保育所配置状況図



- 公立保育所 (18園)
- ① 吹田保育園
- ② 山田保育園
- ③ いずみ保育園
- ④ 北千里保育園
- ⑤ 南千里保育園
- ⑥ ことぶき保育園
- ⑦ 岸部保育園
- ⑧ 千里山保育園
- ⑨ 東保育園
- ⑩ 藤白台保育園
- ⑪ 垂水保育園
- ⑫ 吹一保育園
- ⑬ 南保育園
- ⑭ 吹六保育園
- ⑮ 片山保育園
- ⑯ 千三保育園
- ⑰ 西山田保育園
- ⑱ 山三保育園

- 私立保育所 (28園)
- 1 旭ヶ丘学園
- 2 岸部敬愛保育園
- 3 千里山やまて学園
- 4 稻荷学園
- 5 もみの木保育園
- 6 千里ニュータウン保育園
- 7 あやめ保育園
- 8 千里聖愛保育センター
- 9 こぼと保育園
- 10 第二愛育園
- 11 あびにょん保育園
- 12 南ヶ丘保育園
- 13 かんらん保育園
- 14 きりん夜間愛育園
- 15 さくら保育園
- 16 吹田どんぐり保育園
- 17 佐井寺たんぼぼ保育園
- 18 双葉保育園
- 19 マーヤ敬愛保育園
- 20 千里の丘けいあい保育園
- 21 暁美幼児学園千里丘ナー
- 22 さくらんぼ保育園
- 23 もみの木千里保育園
- 24 南山田みどり保育園
- 25 玉川学園保育園
- 26 保育園千里山キッズ
- 27 吹田くすのき保育園
- 28 (仮) 彩つばさ保育園

吹田市公立保育所民営化実施計画案

1 はじめに

2 民営化実施の基本的な考え方

- (1) 民営化の手法
- (2) 民営化後の事業主体
- (3) 民営化移行準備期間
- (4) 民営化園の発表と保護者説明会
- (5) 事業主体の選定方法
- (6) 三者懇談会の設置
- (7) 合同保育と引継ぎ保育
- (8) 民営化移行準備期間における市の役割
- (9) 財産
- (10) 民営化にあたっての保育所運営に関する条件
- (11) 民営化移行後の吹田市の責任と支援体制

3 民営化する保育所の選定の基本的な考え方

- (1) 民営化園選定基準
- (2) 実施年次選定基準

