

公立幼稚園

幼稚園型認定こども園化のお知らせ

第 5 号

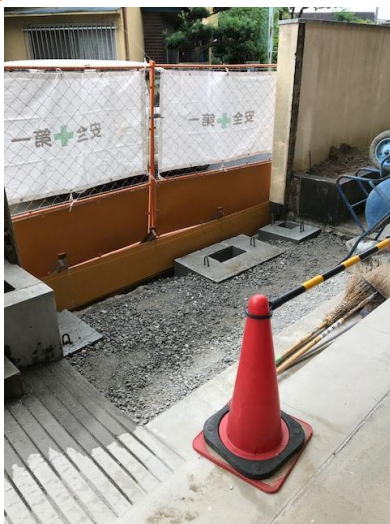
平成30年4月開園に向けて準備を進めています。



平成30年4月の開園を目指し、岸部第一幼稚園、千里第二幼稚園、山田第三幼稚園、山田第一幼稚園、豊津第一幼稚園の5園で準備を進めています。

現在、岸部第一幼稚園では、調理室整備など必要な改修工事を行っています。他の4園についても順次工事を開始し、平成30年3月中旬までには全園の改修工事が完了する予定です。

公立幼稚園の認定こども園化は、3歳児の待機児童対策として開始しました。平成30年度には、予定していた8園全てが幼稚園型認定こども園となります。認定こども園へ移行後は、保護者の方の就労状況に関わらず利用でき、また、より地域に開かれた園として運営します。皆様のご理解をよろしくお願いいたします。



岸部第一幼稚園 改修工事の様子

左から正門の改修、給食調理室の改修の様子です。

正門をオートロックに改修し、安全受付員がいない時間帯の安全管理を行います。


給食調理室は、ホールの一部を改修し設けます。



公立幼稚園型認定こども園Q&A



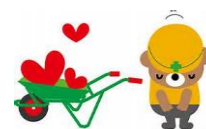
平成29年4月と9月に、幼稚園型認定こども園へ移行する5園で説明会を行いました。その中でいただいた御質問等をもとに、公立幼稚園型認定こども園Q&Aとしてまとめました。

Q (質問)	A (答え)
<p>① 幼稚園型認定こども園とこれまでの幼稚園との違いはなんですか。</p> 	<p><対象児・学級編制> 幼稚園型認定こども園は、これまでの幼稚園児（以下「1号認定」）だけでなく、保育を必要とする子ども（以下「2号認定」）も対象とする施設です。移行に伴い、3歳児から利用できるようになります。学級編制は、歳児別で編制します。</p> <p><開園日・時間> 従来の公立幼稚園と同じ教育時間に加えて、2号認定の子どもへの保育を実施する時間を設定し、月曜日から金曜日の8時から18時までを開園時間としています。また、2号認定子どもには夏休み等の長期休業中も保育を実施します。</p> <p><給食> 幼稚園型認定こども園では1号認定、2号認定とも給食の提供を実施します。</p>

(裏面へ続く)

	Q (質問)	A (答え)
②	幼稚園型認定こども園の定員を教えてください。	<p>施設定員は85人です。 1号認定／3歳児 10人：4歳児 15人：5歳児 15人 2号認定／3歳児 15人：4歳児 15人：5歳児 15人</p> <p>ただし、移行後、初めての年度の4月入園については、経過措置として4、5歳児は1号認定を優先して募集します。</p>
③	幼稚園型認定こども園の入園の申込み方法は変わりますか。	<p>1号認定は、園に直接申し込みます。応募数が定員を上回る場合は、抽選となります。 2号認定は、吹田市役所の窓口（保育幼稚園室）に申し込みます。受付後、利用調整を経て利用可否が内定します。</p>
④	幼稚園型認定こども園へ移行すると、1号認定でも進級に手続きが必要になりますか。	<p>1号認定は進級に際して新たな手続きはありません。 2号認定は、所定の手続きが必要となります。</p>
⑤	在園のまま認定区分の変更は可能ですか。	<p>可能です。 ただし、1号認定から2号認定に変更する場合には利用調整があるため、認定の変更ができない場合がありますが、その場合も1号認定として引き続き在園いただけます。 認定を変更する場合は、保育幼稚園室へ申請をしてください。</p>
⑥	幼稚園型認定こども園へ移行したら、保育料はどうなりますか。	<p>認定こども園への移行によって保育料が変わることはありません。 1号認定は、公立幼稚園の保育料算定方法を適用します。 2号認定は、保育所を利用する場合と同じ保育料算定方法を適用します。 また、多子軽減についても同様です。</p> <p>なお、保育料とは別に給食費が必要です。 <給食費> 1号認定／3歳児：2,100円 4、5歳児：2,500円 2号認定／800円（主食費のみ。副食費は保育料に含まれています。）</p>
⑦	幼稚園型認定こども園へ移行したら、行事はどうなりますか。	<p>これまでの幼稚園の行事を継承するとともに、保護者の皆様に参加しやすいよう日程等を早めにお知らせする予定です。</p>
⑧	幼稚園型認定こども園へ移行したら、園の名称はどうなりますか。	<p>吹田市立〇〇幼稚園から、吹田市立認定こども園〇〇幼稚園へ変わります。</p>
⑨	幼稚園型認定こども園へ移行したら、制服やカバンなどはどうなりますか。	<p>認定こども園へ移行後も継続して使用します。</p>
⑩	給食の詳細について教えてください。	<p>給食は全園児対象となるため、1号認定の午後保育がある日は1・2号認定そろって給食を食べます。 献立表は毎月配付します。食材の産地もお知らせいたします。 アレルギーへの対応につきましては、アレルギー面談を実施し、対応方法等を決めさせていただきます。お弁当の持参をお願いする場合があります。</p>
⑪	幼稚園型認定こども園への移行対象になっていない公立幼稚園はどうなりますか。	<p>古江台幼稚園は、平成30年度に北千里保育園と一体化し、幼保連携型認定こども園として開園します。園の名称は「はぎのきこども園」です。 その他の7園は、当面の間幼稚園として運営します。</p>

引き続き、公立幼稚園の認定こども園化について、進捗状況等を随時お知らせしてまいりますので御理解・御協力よろしくお願いします。



《お問い合わせ先》

児童部 保育幼稚園室 政策グループ

電話：6384-3104 FAX：6384-2105

Mail：hoiku_sesk@city.suita.osaka.jp