

幼保一体化施設について

本市では、平成 25 年(2013 年) 3 月に策定した、吹田市就学前の子どもの教育・保育に関する将来ビジョンに基づいて、子ども・子育て支援の充実及び全ての子どもたちへの、より質の高い学校教育、保育の総合的な提供をめざすため、公立幼稚園と保育所を再編し、幼保一体化施設整備の検討を慎重に行っていますが、第 1 園目となる幼保一体化施設への移行対象施設及び開設目途についての方針を決定いたしました。

開設目途	移行対象施設
平成 29 年度(2017 年度)	古江台幼稚園 北千里保育園

■ 移行対象施設決定の考え方 ■

老朽化の状況、利用状況等から施設検討の優先度が高い公立幼稚園と、それに近接する公立保育所の中から、幼稚園と保育所の距離などの幼保一体化施設の整備の条件が整っている施設を選定いたしました。古江台幼稚園と北千里保育園は老朽化が著しく、既存の施設は撤去し、本市の幼保一体化のモデルとなるよう、新たな施設の整備を現在の古江台幼稚園の場所で検討中です。

■ 今後のスケジュール ■

施設の老朽化の状況から建替えを行い、平成 29 年度の竣工を予定しています。対象園である古江台幼稚園の園児は、建て替え工事の間、仮園舎で過ごしていただくこととなりますが、子どもたちや保護者の皆様に安心して園生活を送っていただけるように、古江台小学校と調整しています。決まり次第、早急にお知らせいたします。

また、工事期間につきましても、平成 27 年度（2015 年度）途中～平成 29 年度（2015 年度）途中の概ね 2 年間で予定しておりますが、整備工事の工程等が決まり次第、お知らせいたします。古江台幼稚園をご希望の際には、御了承くださいますようお願いいたします。

■ 幼保一体化施設について



<対象> 現行制度の“保育園児”と“幼稚園児”

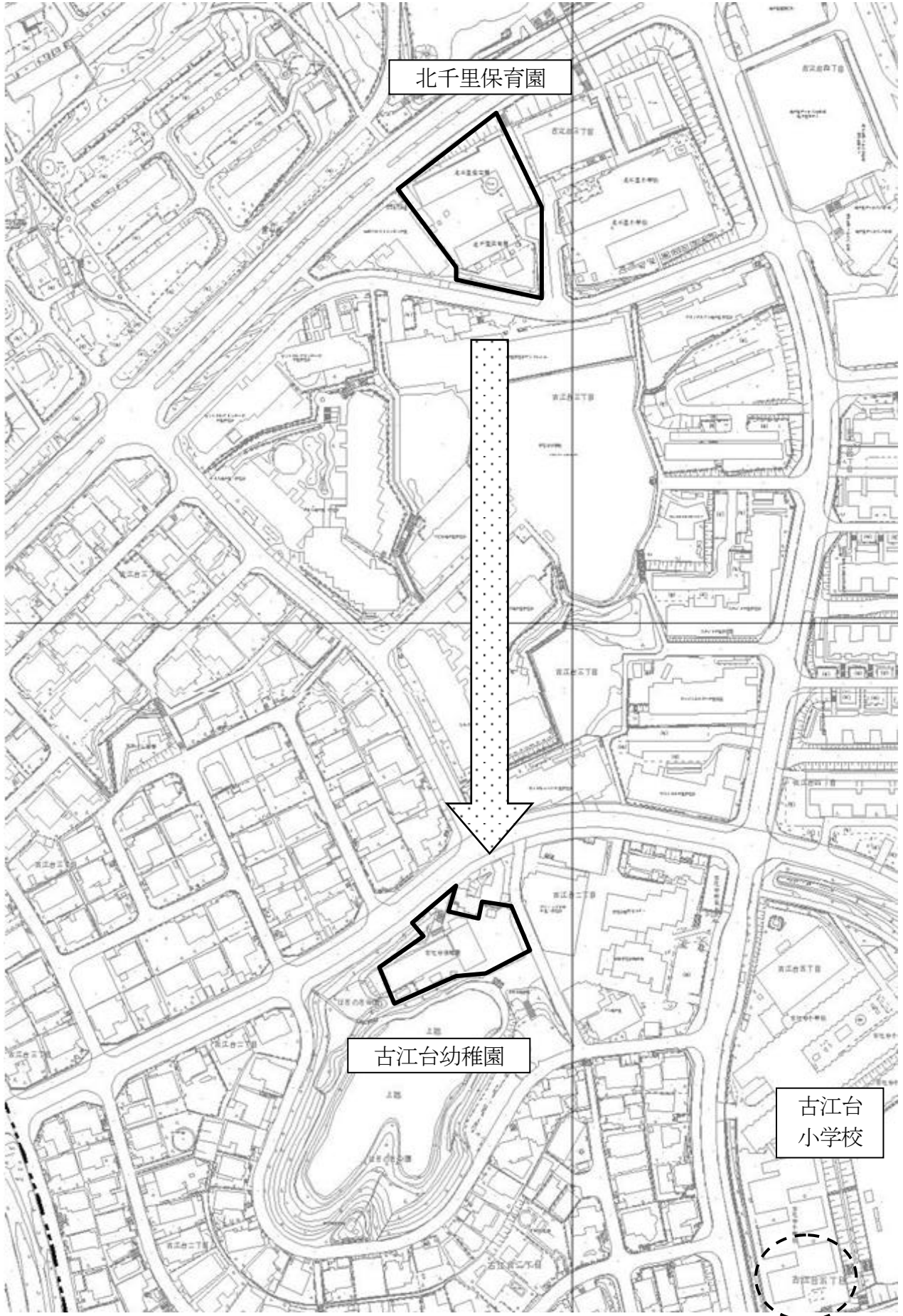
- ★ 保護者が働いている、いないで利用施設が限定される
- ★ 育児不安の大きい在宅での子育て家庭への支援不足

幼保一体化施設
って？

などを解消するため、就学前の教育・保育を一体的に提供する
新たな機能を備えた施設

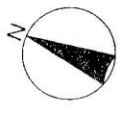
- (1) 幼稚園の機能と保育所の機能をあわせ持ち、保護者の就労状況にかかわらず、同じ施設で教育・保育を受けられます。
- (2) すべての子どもに安心して安全な給食を提供します。
- (3) 子どもや兄弟姉妹の数が減少する中、健やかな成長にとって大切な集団活動や異年齢交流の機会が確保されます。
- (4) 子どもを育てているすべての家庭が子育て相談などの支援を受けられます。

近隣地図

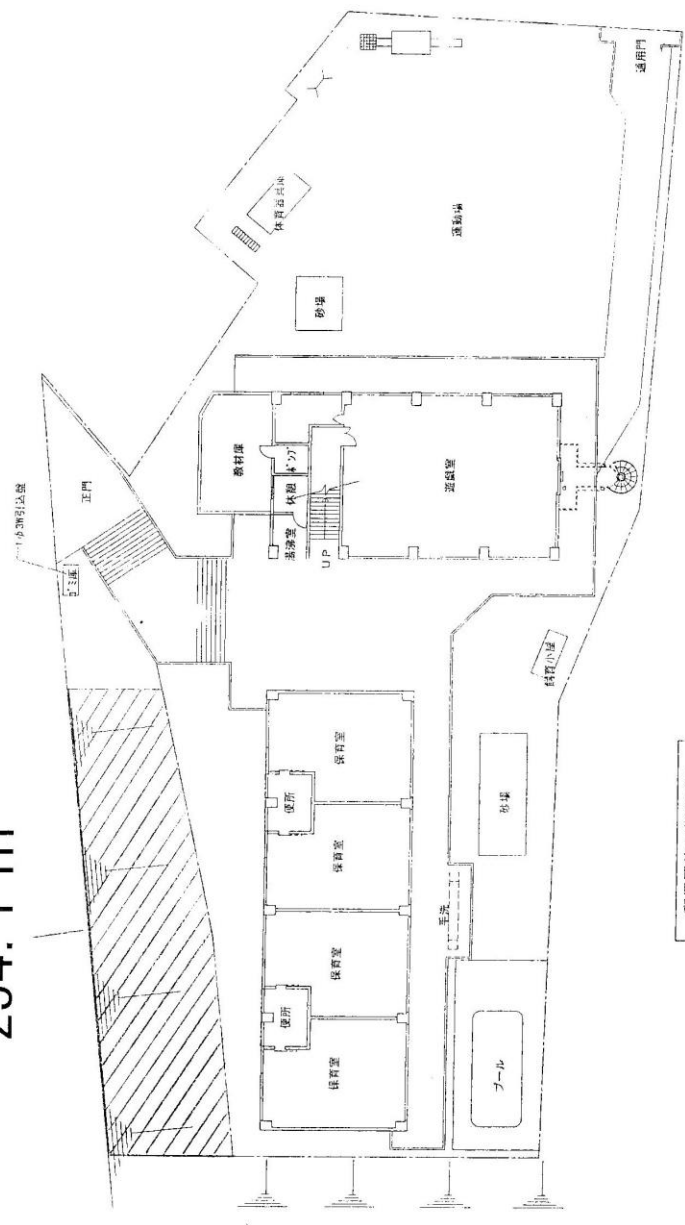


(仮称) 古江台・北千里こども園 建設計画工程表 (案)

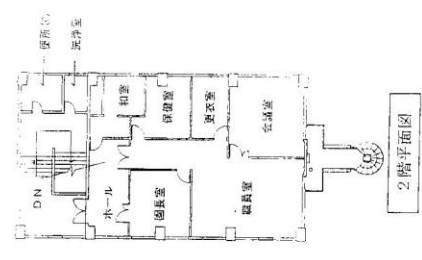
平成25年度			平成26年度					平成27年度					平成28年度					平成29年度																					
10月	11月	12月	1月	2月	3月	4月	5月	6月	7月	8月	9月	10月	11月	12月	1月	2月	3月	4月	5月	6月	7月	8月	9月	10月	11月	12月	1月	2月	3月	4月									
基本計画															実施設計										建設工事														
古江台幼稚園 園児の保育場所										現在の幼稚園舎					夏休み	仮園舎 (古江台小学校内)										夏休み	新園舎												
平成25年度			平成26年度					平成27年度					平成28年度					平成29年度																					



254.1 m²



配置図兼1階平面図



2階平面図

保全棟番号 ② ①

学校名	吹田市立古江台幼稚園
所在地	吹田市古江台2丁目1番4号
縮尺	
番号	