

吹田市の暮らし 平成20年（2008年）

出生



1日に8.7人〔↑〕

死亡



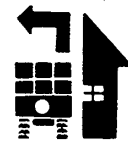
1日に6.5人〔↑〕

転入



1日に60.2人〔↓〕

転出



1日に60.4人〔↓〕

人口密度



1 km²当り9,765人〔↑〕
(平成20年9月30日)
(2008)

結婚



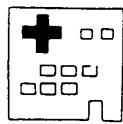
1日に5.5件〔↑〕

離婚



1日に1.7件〔↓〕

病院・診療所



市民730人に1施設〔↓〕
(平成20年9月30日)
(2008)

病床数



市民79人に1床〔↓〕
(平成20年9月30日)
(2008)

世帯人員



一世帯2.3人〔→〕
(平成20年9月30日)
(2008)

図書館（貸出冊数）



1日に6,093冊〔↑〕
(平成19年度)
(2007)

公園面積



市民1人当り7.5m²〔↑〕
(平成20年3月31日)
(2008)

電灯（使用量）



1日に216万6千kWh〔↑〕
(平成19年度)
(2007)

天然ガス（需要量）



1日に35万8千m³〔↓〕

上水道（配水量）



1日に11万9千m³〔↓〕
(平成19年度)
(2007)

郵便（引受数）



1日に9万2千通（個）〔↓〕

ごみ（排出量）



1日に338 t〔↓〕
(平成19年度)
(2007)

し尿（収集量）



1日に3.3k〔↓〕
(平成19年度)
(2007)

乗用車



1.7世帯に1台〔→〕
(平成20年3月31日)
(2008)

救急車出動



1日に40.8件〔↓〕

交通事故



1日に17.6件〔↓〕

火災



6.3日に1件〔↓〕

刑事犯罪



1日17.2件〔↓〕

酒類（消費量）



1日に44,163本(1.8/瓶)〔↑〕
(平成18年度)
(2006)

たばこ（消費量）



1日に7万7千箱(20本入)〔↓〕
(平成19年度)
(2007)

市民税



市民1人当り9万7千円〔↑〕
(平成19年度)
(2007)

市職員

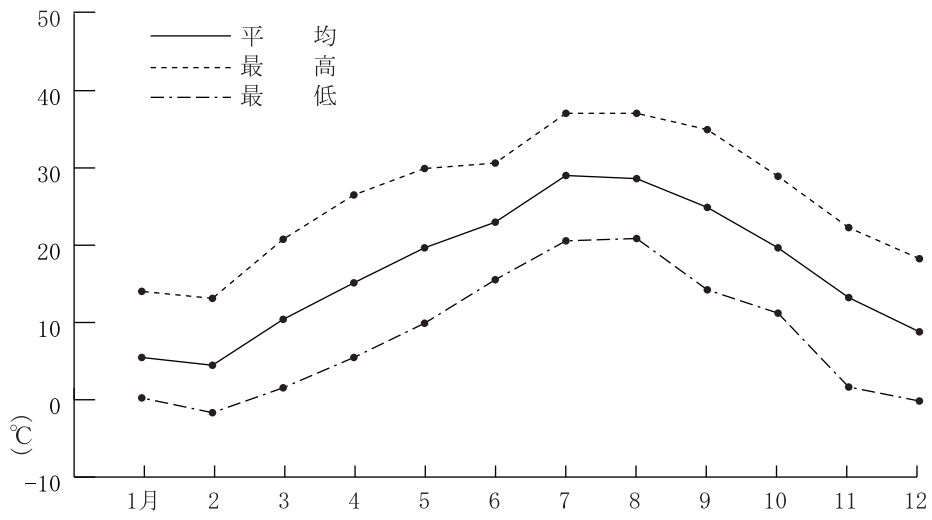


市民102人に1人〔→〕
(平成20年4月1日)
(2008)

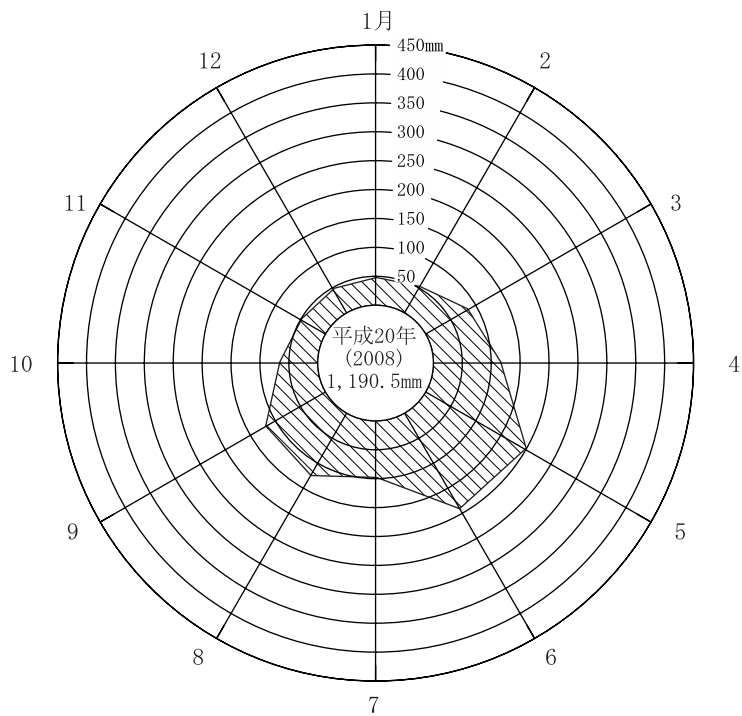
対前年比を矢印で表示

〔↑〕……増加
〔→〕……横ばい
〔↓〕……減少

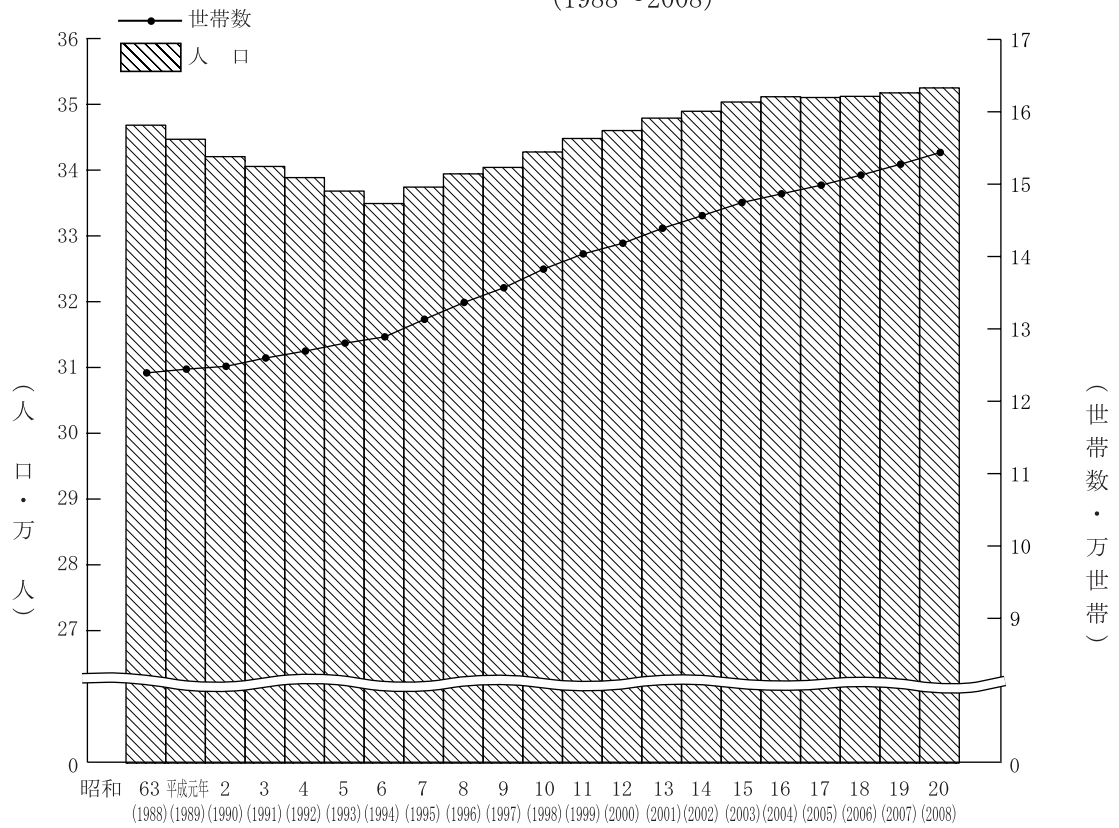
平成20年（2008年）月別気温 [表1 より]



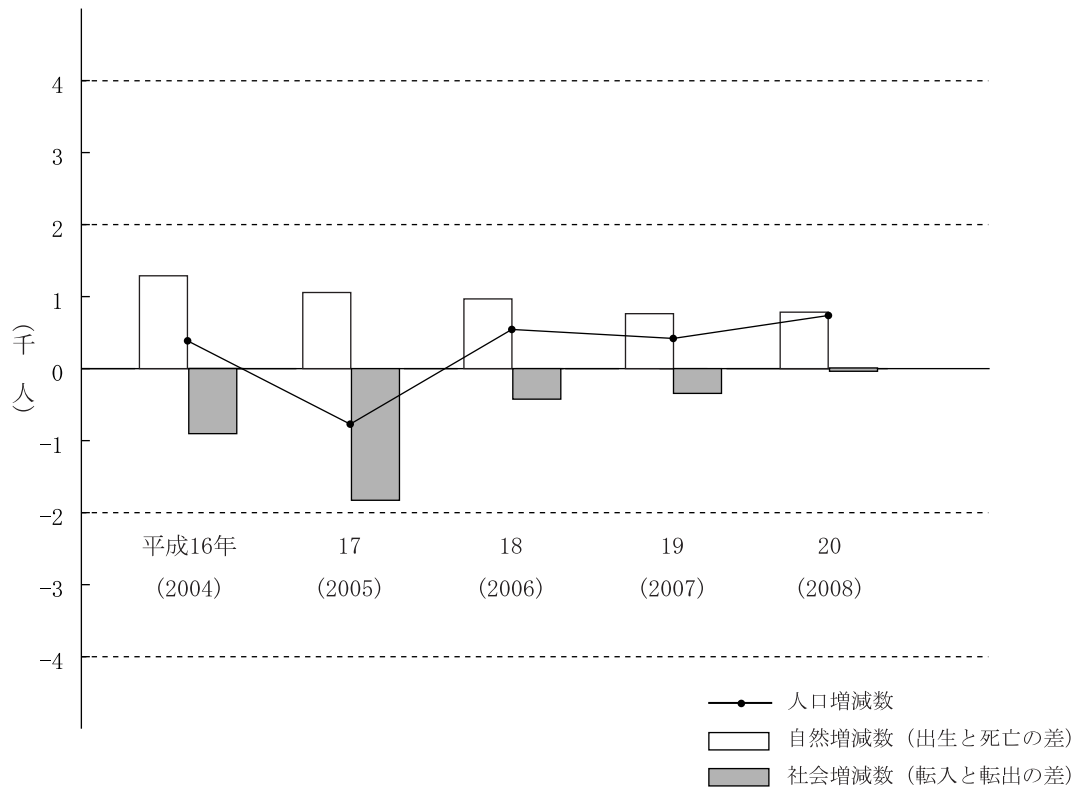
平成20年（2008年）月別降水量 [表1 より]



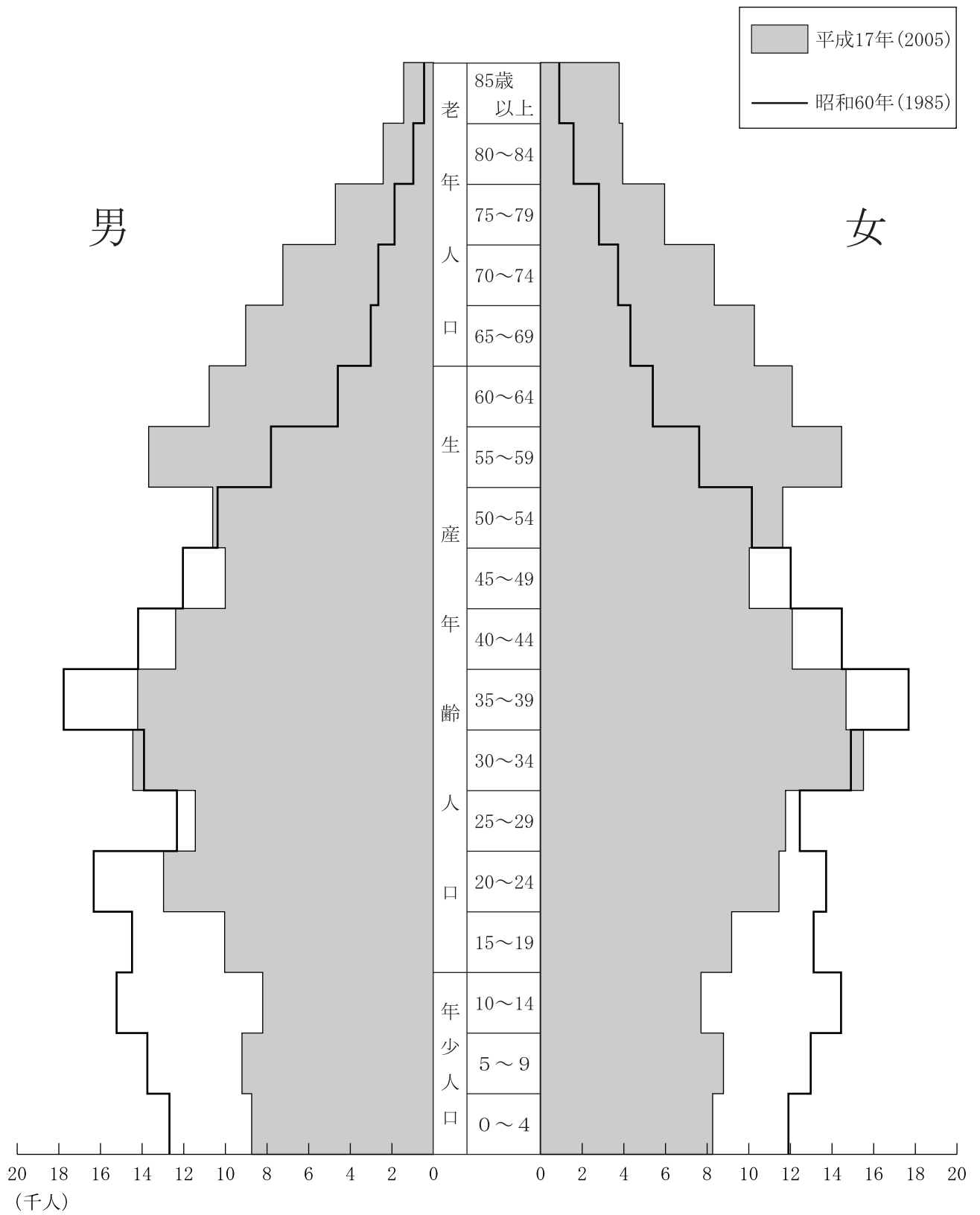
人口・世帯数の推移（昭和63年～平成20年）〔表6 より〕
（1988～2008）



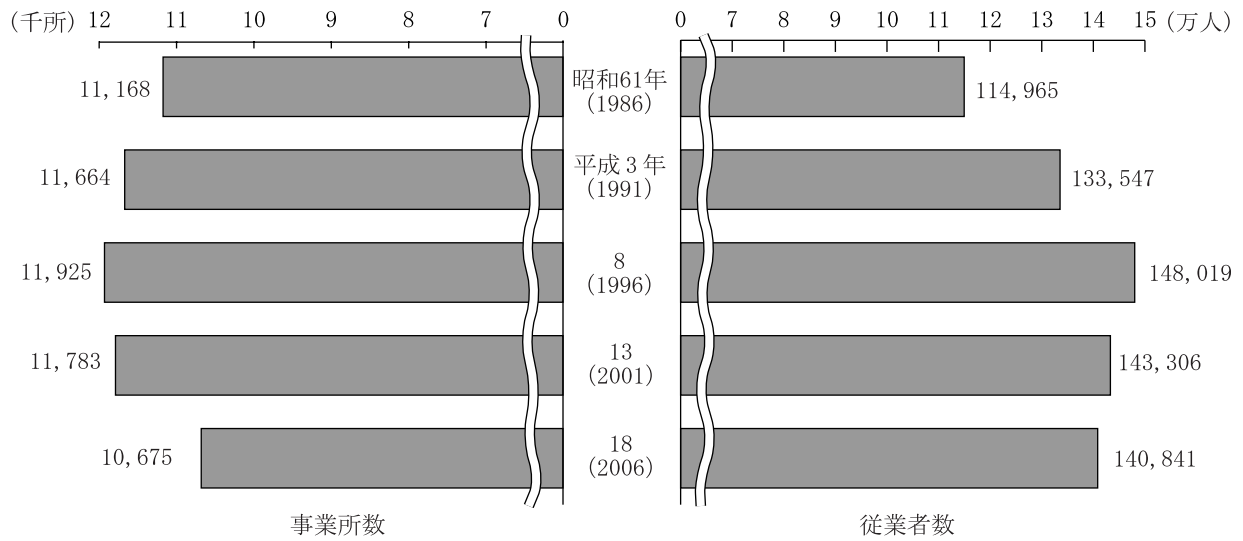
人口動態 〔表8 より〕



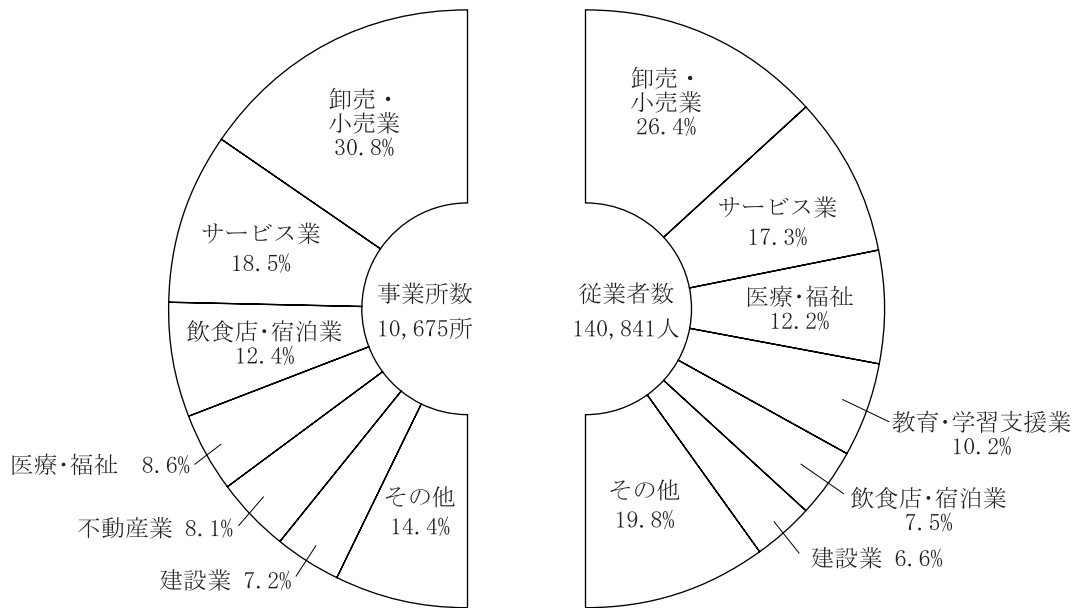
年齢5歳階級別人口（国勢調査）〔表26 より〕



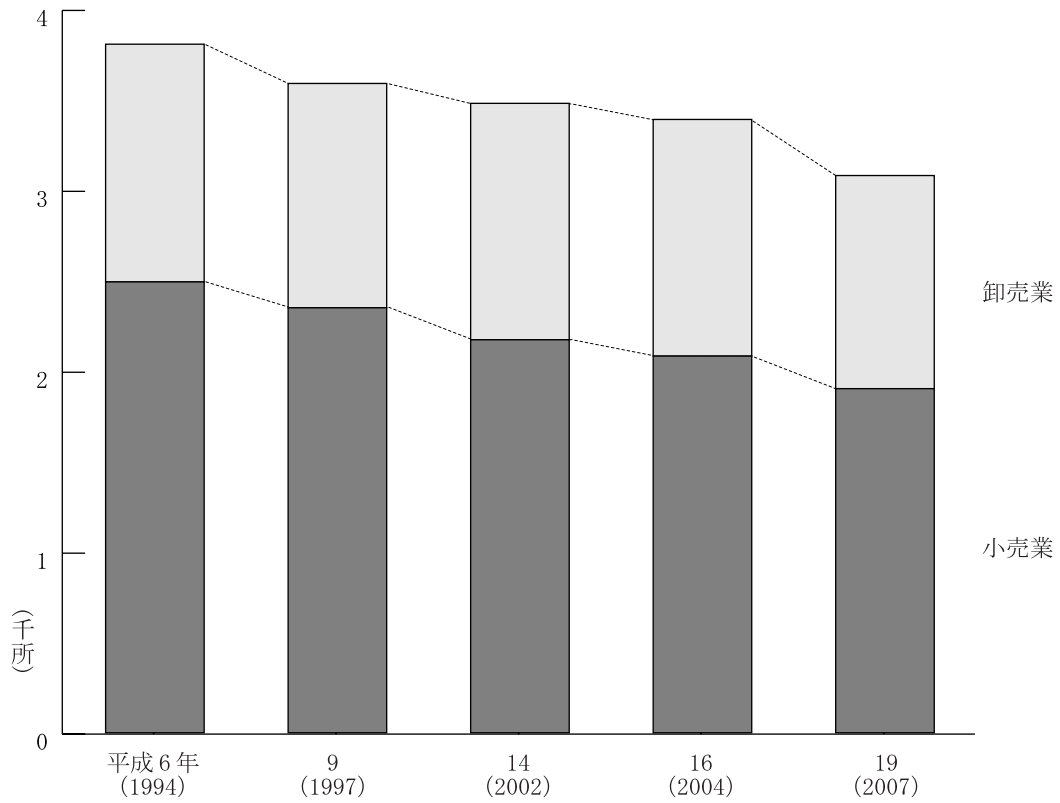
事業所の推移（事業所・企業統計調査）〔表38 より〕



産業別事業所数・従業員数割合〔表39 より〕
 (平成18年事業所・企業統計調査)
 (2006)



商業事業所数（飲食店を除く）の推移（商業統計調査）〔表 46より〕



小売業中分類別事業所数・従業者数・年間販売額の割合〔表 45より〕
(平成19年商業統計調査)
(2007)

