

吹田市の紹介

吹田市のプロフィール.....	12
スイッチスタ!.....	16
公園・緑.....	18
子育て.....	20
健康・医療.....	22

いざというときに

緊急時の連絡・通報先.....	24	交通事故にあったら.....	27
病気・けがをしたら.....	25	防災の取り組み.....	27
災害発生時.....	26	あなたのそばの医療機関(広告).....	28
被災したら.....	26		

行政ガイド

庁舎案内

33

本庁舎.....	33
市役所本庁舎以外の庁舎など.....	34
出張所.....	34

パスポートの申請・受け取り.....	42
住居表示の届け出.....	42
不幸があったら.....	42

市政

35

議会.....	35
選挙.....	36
広報・広聴.....	36
人権.....	37
非核平和.....	37
男女共同参画.....	37

税金・年金・国保

44

市民税・府民税.....	44
固定資産税・都市計画税.....	44
軽自動車税(種別割).....	45
市税の納期・税の証明.....	46
国民年金.....	47
国民健康保険.....	48

届け出・証明

38

届け出.....	38
印鑑登録.....	40
本人通知制度.....	40
マイナンバー(個人番号)カード.....	40
証明書の申請・交付.....	40
届け出・証明書の申請ができるところ.....	41

子育て・教育

50

子育てカレンダー.....	50
出産・誕生・育児.....	51
就学前児童の保育・教育など.....	54
子育て支援.....	57
ひとり親家庭支援.....	59
教育.....	60
育成・まなび・文化スポーツ.....	61



高齢者 64

高齢者の医療・福祉 …… 64

介護保険 72

介護保険 …… 72

障がい者 76

ともに生きるために …… 76

安心して暮らすために …… 76

医療・健康・福祉 82

医療 …… 82

生活に困ったとき …… 84

地域福祉のために …… 84

消費生活 …… 85

ごみ 86

ごみ分別の手引き …… 86

住まい・環境 91

上下水道 …… 91

住宅 …… 92

住みよいまち …… 95

快適な環境保全のために …… 96

犬猫の飼育 …… 97



生活ガイド

吹田市の病院・医院(広告) …… 133

医療機関・薬局マップ …… 134

暮らしマップ …… 142

楽しく学べるならいごと …… 144

仕事・産業 98

仕事 …… 98

企業振興のために …… 99

農業振興のために …… 99

相談 100

各種相談 …… 100

公共施設 106

公共施設MAP …… 106

市役所本庁舎 …… 114

南千里庁舎 …… 116

吹田さんくす3番館 …… 116

出張所など …… 116

消防本部 …… 116

水道部 …… 117

下水処理施設 …… 117

環境施設 …… 117

医療・保健 …… 117

福祉 …… 118

子育て・教育 …… 118

文化・コミュニティ …… 120

スポーツ …… 123

その他 …… 124

医師会・歯科医師会・ 薬剤師会・商工会議所 125

吹田市医師会 …… 125

吹田市歯科医師会 …… 125

吹田市薬剤師会 …… 126

吹田商工会議所 …… 126

不動産のQ&A …… 146

新築・リフォームの基礎知識 …… 148

専門家に相談! …… 152

こんなとき
どうする？

知りたい時に、すぐに見つかる！



ライフサイクルINDEX

「赤ちゃんが生まれた」「引っ越しする」「結婚した」
そんなときの手続きや行政サービスのページをご案内します。

- 戸籍の届け出…P38
- 国民健康保険…P48
- 母子健康手帳…P51
- 妊婦健康診査…P51
- 乳児一般健康診査…P51



誕生

引越し



忘れずに手続きしましょう

- ☑吹田市役所
☎6384-1231(代表)
- ☑関西電力(株)
☎0800-777-8810
- ☑NTT
☎116
- ☑吹田市水道部
☎6384-1251(代表)
- ☑大阪ガスお客さまセンター
☎0120-594817(フリーダイヤル)

こんなときは必ず市役所へ！
戸籍の届け出・各種登録

家族が亡くなったら

死亡届…P39

死亡の事実を知った日から
7日以内に届け出

市内で住まいが変わったら

転居届…P39

引っ越しをした日から
14日以内に届け出

市外へ引っ越ししていくとき

転出届…P39

引っ越しをする予定日の
おおむね14日前から届け出



老後

- 国民年金…P47
- 後期高齢者医療制度…P64
- 介護保険…P72

福祉

- 児童福祉…P53
- 高齢者の福祉…P67
- 障がい者の福祉…P76
- 生活保護…P84

- 予防接種…P53
- 保育所・幼稚園など…P54
- 子育て支援…P57
- 子供の相談…P59



育児

赤ちゃんが生まれたら

出生届…P38

生まれた日を含む
14日以内に届け出

結婚したら

婚姻届…P38

届け出をした日から効力

引っ越ししてきたら

転入届…P39

引っ越しをしてきた日から
14日以内に届け出

必要なとき

印鑑登録…P40

生活

- 市税…P44
- 国民年金…P47
- 国民健康保険…P48
- 健康・医療…P82
- ごみの処理…P86
- 水道…P91
- 下水道…P91

緊急時

- 消防・救急…P24
- 防災・災害対策…P26



教育

- 小・中学校…P60
- 就学援助制度など…P61
- 児童会館など…P61



成人

- 国民年金…P47
- 国民健康保険…P48



結婚

- 住民票・戸籍など…P38

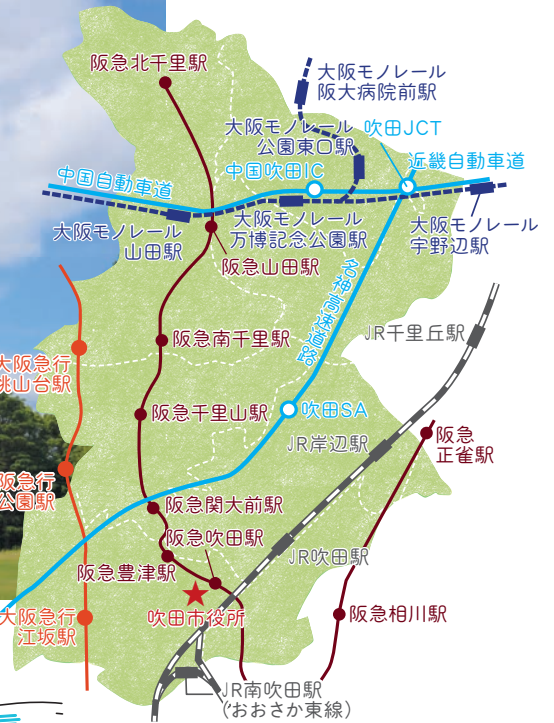


吹田市のプロフィール



万博記念公園 太陽の塔

写真提供:大阪府



profile

本市は大阪府の北部に位置し、面積は36.09km²。南は大阪市、西は豊中市、北は箕面市、東は茨木市と摂津市に隣接しています。

市内には乗車可能な鉄道駅が15駅あり、吹田ジャンクションからは名神高速道路、中国自動車道、近畿自動車道が利用できます。また、市域から10km圏内には、新幹線の停車駅であるJR新大阪駅や大阪国際空港もあるなど、交通の便に優れています。

地勢は、北部は北摂山系を背景として標高20mから117mのなだらかな千里丘陵、南部は安威川、神崎川、淀川をつくる標高10mほどの低地から形成されています。

市の宣言



健康づくり都市宣言

昭和58年(1983年)10月11日



非核平和都市宣言

昭和58年(1983年)8月1日



安心安全のまちづくり宣言

平成20年(2008年)3月14日

市のシンボル

市章



市の花と木



さつき



くすのき

世帯数・人口



18万1,849世帯



38万1,402人 男性 18万2,120人 女性 19万9,282人

令和4年(2022年)11月末現在

周辺からのアクセス



新大阪駅から

北大阪急行江坂駅まで4分
JR吹田駅まで5分
大阪モノレール万博記念公園駅まで19分

大阪空港駅から

大阪モノレール万博記念公園駅まで17分
北大阪急行江坂駅まで20分

大阪(梅田)駅から

JR吹田駅まで9分
北大阪急行江坂駅まで11分
阪急吹田駅まで14分

京都駅から

JR吹田駅まで27分

三ノ宮駅から

JR吹田駅まで29分

交通機関の所要時間は、あくまで乗車時間の目安です。乗換・待ち時間を含みません(日中平常時)。また時間帯により異なることがあります。

シティプロモーション「スイタブルシティ」

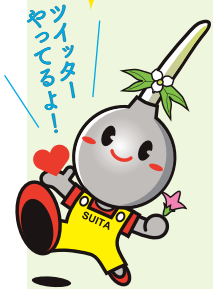


吹田市では市の魅力を積極的に発掘・発信し、「住み続けたい」「離れても戻りたい」といった愛着や誇りを醸成するシティプロモーション事業を実施しています。

「suitable city」とは…

「～できる」といった意味の接尾辞である「able」を吹田「Suita」につなげることで、「吹田で実現できる」の意味を持たせるとともに、「ふさわしい、びったりの」などの意味を持つ「suitable」と重ね、「暮らすにはびったりなまち」の意味を持つ造語です。

吹田市の
イメージキャラクター
「すいたん」



- 性別 男の子
 - 誕生日 10月15日
 - 身長 毎日伸びています!
 - 体重 吹田くわい70個分
 - 性格 とても元気!
 - 趣味 スポーツ観戦(ガンバ大阪観戦)
 - 今はまっていること ツイッター・市内のイベントめぐり
 - 夢 水泳で200m泳げるようになりたい
- すいたんのツイッター・フェイスブックは14ページ!

伝統野菜
吹田くわい

芽が出る、めでたい、といわれて縁起がつかされる「くわい」。お正月のおせち料理でよく食べられるよ。一時は絶滅しかけたけど、吹田くわい保存会や農家のみなさんの努力で栽培量が増えてきたんだ。



シティ
プロモーション
グッズも♪

マスコット

キッズ
マスク

靴下

吹田市の情報発信



吹田市ホームページ

市政情報や災害情報などをお知らせします。催しを一覧できるイベントカレンダーもあります。



吹田市動画配信チャンネル

吹田市が運営する公式のYouTubeチャンネルです。市の魅力や市政情報を分かりやすくお伝えします。



YouTubeをご利用の方は、ぜひチャンネル登録をお願い致します。



市報すいた

市政情報や催しなどをお知らせする広報紙。毎月1日発行で、市内全戸や公共施設に配布しています。市ホームページからも見ることができます。

問い合わせ 広報課 ☎06-6384-1276
FAX 06-6384-7887



吹田市の情報をキャッチしてね!



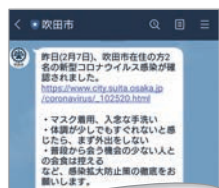
吹田市のSNS

市ではSNSで情報を発信しています。下のQRコードからアクセスすると、様々なSNSをご覧いただくことができます。



（公式LINE）

@suita-city



市政情報や催しなどさまざまな情報を発信。

（すいたんツイッター・フェイスブック）

@suitan1015



吹田市のイメージキャラクターすいたんが発信。

（公式ツイッター）

@SuitaCity_Osaka



災害情報など緊急性の高い情報を中心に発信。

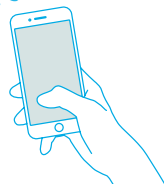
（インスタグラム）

suitablecity



市の魅力を写真や動画で発信。みなさんの投稿も募集中。

いつでもどこでも!





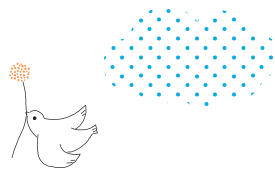
友好交流都市

国際交流

モラトワ市 (スリランカ)



カンタベリバンクスタウン市 (オーストラリア)



※バンクスタウン市は平成28年(2016年)5月に合併し、カンタベリバンクスタウン市となりました。

国内交流

妙高市 (新潟県)



若狭町 (福井県)



香美町 (兵庫県)



能勢町 (大阪府)



土佐町 (高知県)



高島市 (滋賀県)



ガンバ大阪



© GAMBA OSAKA

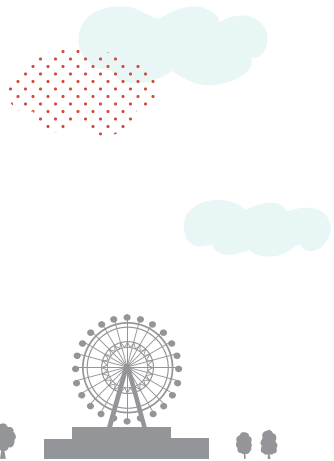
パナソニックスタジアム吹田をホームスタジアムとし、吹田市を中心に北摂地区をホームタウンとして活動するプロサッカーチーム。サッカーを通じて社会に夢と感動を創造し、スポーツの力で地域の活性化を目指しています。

吹田市民が楽しめる市民応援デーや、子どもたちのピッチ体験事業など、より地域を中心としたスポーツ文化の推進を目指し、様々なホームタウン推進活動に取り組んでいます。



© GAMBA OSAKA

吹田市内の園児たちをスタジアムピッチへ招き、たくさんの笑顔が見られました!



スイッチ スイタ!

Switch Suita

吹田市ではデジタル技術を活用して、
すぐ使える 便利 簡単な
行政サービスにスイッチしていきます!



来庁・来所せずにできる手続き (郵送・電子申請)をご利用ください

申請書の電子化により、市役所や出張所などへ出向かなくてもできる手続きがあります。来庁するための時間や待ち時間を解消できるだけでなく、新型コロナウイルス感染症拡大防止、窓口混雑緩和のためにもぜひ利用してください。

詳しくはこちら



郵送で できる請求



住民票、戸籍などは郵送で請求ができます。手数料は郵便局の「定額小為替」や「現金書留」でお願いします。

- 住民票の写し
- 戸籍の附票
- 戸籍謄本・戸籍抄本
- 除籍・改製原戸籍
- 戸籍届出記載事項証明
- その他戸籍証明書
- 税証明

コンビニで できる証明交付



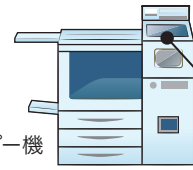
マイナンバーカードを利用して、コンビニエンスストアの店舗内にあるマルチコピー機で下記の各種証明書を取得できます。

- 住民票
- 印鑑登録証明書
- 戸籍証明書
- 課税(非課税)証明書

必要なもの



マイナンバーカード



マルチコピー機

マイナンバーカードがあれば、ますます便利に

マイナンバーカードの取得は

マイナンバーカードをお持ちでない人は、郵送、パソコン、スマートフォン、まちなかの証明写真機、また、市役所でも申請手続きができます。



マイナンバーカード総合サイト



タッチパネルの「行政サービス」を選択し、画面の指示に従ってください





電子申込システムなら、いつでもどこでも申込

電子申込システム

市の講座・教室・イベントなどの申込ができるシステムです。常時受け付けているメニューと、講座・イベントなどで募集時期が限定されるものがあります。

詳しくはこちら



吹田市公共施設予約・照会システム

「利用申込や空き状況の照会ができる施設一覧」に記載がある吹田市の施設について、貸室の空き状況照会や利用申込ができるシステム(利用申込は要登録)です。

詳しくはこちら



行政手続きでキャッシュレス決済が利用できる窓口を拡大中!

クレジットカードや電子マネーなどキャッシュレス決済の導入を進めています。利便性がアップするだけでなく、対人での接触機会が減るため「新しい生活様式」に対応するとともに、窓口事務の効率化も図れます。



セミセルフレジを設置しました

大金を持ち歩かなくていいので安心ね!



身近なアプリで市とつながりませんか

スマートフォンアプリ「LINE」の吹田市公式アカウントです。普段お使いのLINEに行政情報が届きますので、ぜひ吹田市アカウントの「友だち追加」をお願いします。



●不具合通報機能

市が管理する道路・公園などの不具合情報のほか、屋外違反広告物の情報も送信できます。

●受信設定機能

カテゴリ別に欲しい情報を選択する画面が立ち上がります。ぜひ登録をお願いします。

●ごみの出し方

ごみの出し方12種分別、ごみ収集日などをご案内したページのリンクが表示されます。



登録はこちら

ID:@suita-city





万博記念公園 map P109 A-4

1970年の日本万国博覧会(大阪万博)の会場跡地を「緑に包まれた文化公園」として整備。日本庭園や大阪日本民芸館をはじめ多数の文化施設、スポーツ施設などがあります。さくらの名所100選に選ばれるなど桜の見所としても有名。

☎ 0120・1970・89 もしくは 06・6877・7387

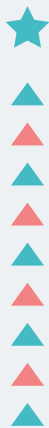
🕒 9:30～17:00(入園は16:30まで)

📅 毎週水曜日
(4月1日～GW、10・11月は無休)

🎫 大人 260円、小中学生 80円
(自然文化園・日本庭園共通料金)



写真提供:万博記念公園マネジメント・パートナーズ



吹田のまちを散策してみたらお気に入りの場所が見つかるかも!

市の憩いの場を
紹介します!

公園・緑

Park & Green

千里北公園 map P106 C-1

原っぱや蓮間池・水遠池など豊かな自然に親しむことができます。万博記念公園に次ぐ大きさの公園。野外活動施設、体育館、市民プールを併設。



幼稚園の遠足などでも人気です!



千里南公園 map P107 C-5

円形広場や健康歩道などがあり、市民の憩いの場として人気の公園。おしゃれなカフェレストランが公園内にあり、自然の中でおいしい料理を楽しめます。





紫金山公園 map P112 B-1

国指定史跡の吉志部瓦窯跡や市立博物館を中心とする歴史と、吉志部神社の鎮守の森として大切に保存されてきた自然が調和した公園。



昆虫採集も
できるよ！

園内の公共施設も
おすすめです！

吹田市立博物館

吹田市の歴史や文化に関する資料の展示や収集、調査・研究を行っています。講座や特別展など学びの場も充実。



☎06-6338-5500 FAX06-6338-9886 map P112 B-2



中の島公園

map P113 A-6

野球場やテニスコートなどのスポーツ施設が充実した公園。春は桜を楽しむ花見客でいっぱいに。



江坂公園

map P111 C-5

ビジネス街にある癒しの空間。子供向けの遊具が充実しています。図書館、市民サービスコーナーを併設。



チェックしてね！



三色彩道

map P106 C-2

並木道が薄紅色、淡黄色、淡緑色の三色に染まる千里ニュータウン随一の紅葉の名所。



紅葉狩りならこの街道！

便利なマップを活用しよう！

A 吹田観光マップ



B ぶらっと吹田



C 公共交通マップ



A 公園など各スポット、まちの特徴などを紹介。

問 シティプロモーション推進室 ☎06-6384-2145 FAX06-6384-1292

B 「花」「緑」など自然をテーマに歩きやすい21コースを掲載。

問 公園みどり室 ☎06-6834-5364 FAX06-6834-5486

C 鉄道とバスの路線図やバス停の位置などを記したマップ。

問 総務交通室 ☎06-6155-3531 FAX06-6872-1652

無料

Childcare



子育て

安心して子育て
できる街!

さまざまなサポートで
子育てしやすいまちづくりを目指します!



子育て情報の
収集や交流の場
として♪



a のびのび子育てプラザ

0歳から就学前の乳幼児と保護者がいつでも自由
に来館し楽しく遊ぶことができます。親子教室や子
育て相談、一時預かり、サークル支援、子育て講座・
交流会、季節のイベントなども開催しています。

☎ 06・6816・8585

☎ 06・6875・0665(相談専用) FAX06・6816・8588

子育て青少年拠点 夢つながり未来館

ゆいぴあ

☎ 山田西4丁目2番43号 [map P107 D-4](#)

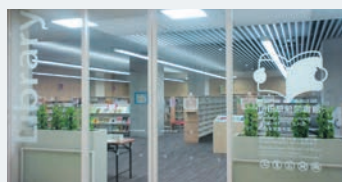
「であう場・はじまる場・ひろがる場」をコンセプトに、子育て
支援 a、青少年支援 b、図書館 c が一体となった施設です。



c 山田駅前図書館

光庭からの採光が気持ちよく、
ゆったりくつろげます。

☎ 06・6816・7722 FAX06・6816・7723



b 青少年活動 サポートプラザ

いろんなイベントを
企画しています!

青少年の自主的な活動と交流の支援を
行っています。自由に利用できる交流ロビー
のほか、多目的ホールや音楽スタジオ、
調理室、工作室などがあります。ま
た、青少年相談も行っています。

☎ 06・6816・8552 FAX06・6816・8554

☎ 06・6816・8534(相談専用)



We love
SUWA!

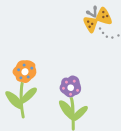




吹田市自然体験交流センター わくわくの郷

千里北公園内にある、近場で気軽に日帰りや宿泊で、キャンプやバーベキューなどを楽しむことができる施設です。

☎ 06・6872・0713 FAX06・6871・7747 [map P106 C-1](#)



2022年11月
オープン!

まちなかりビング 北千里

北千里小学校跡地に、児童センター、公民館、図書館が集まる複合施設がオープン。複合施設による子育て・学びの拠点づくりをコンセプトに、幅広い世代が交流できる施設です。

☎ 06・6834・2921 FAX06・6155・8278

[map P106 C-2](#)



児童会館・児童センター

児童の安全な遊び場、子育て中の親同士の交流の場として市内に12か所設置しています。0歳から小学生までの幅広い年齢の児童が自由に遊ぶことができます。行事も開催しています。



詳しい情報はP61をご覧ください





健康・快適に
過ごすために

健康・快適に

Health
& Medical



a 健都レールサイド公園

国立循環器病研究センターと市立吹田市民病院の監修・協力による公園。運動強度の異なるさまざまな健康遊具や、脈拍を意識しながら運動ができる4種類のウォーキングコースなどがあります。

楽しく歩ける
メディカル
ウォーキングコース
おすすめです！



健康・医療



健都から「生まれ 育み 学べる」 ヘルシーパークライフ

所 岸部新町2・31 map P112 B-3

健康に「気づき」、「楽しみ」ながら「学べる」の3つのコンセプトのもと、多世代が集い、交流し、気軽に健康づくりに取り組むことができるよう、健都レールサイド公園 a と健都ライブラリー b を整備しました。

市民の健やかな暮らしを守るため、
さまざまな取り組みを行っています！

b 健都ライブラリー

健康に気づき、楽しみながら学べる図書館。健康応援コーナー、カフェなどの機能があるほか、0系新幹線の先頭車両も展示。様々な健康講座やイベントも開催しています。

☎ 06・6388・3800 FAX06・6388・3820





市内に5か所!

市民体育館

屋内スポーツやマシンを使ったトレーニングの利用のほか、スポーツ教室も開催されており、幅広い世代の健康づくり、体力づくりの場となっています。

詳しい情報はP123をご覧ください

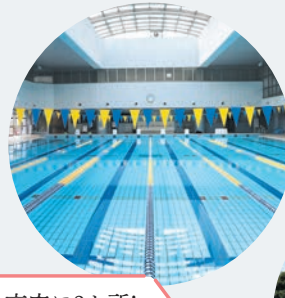


市内に2か所!

市民プール

通年で屋内プール(片山のみ)、夏期は屋外プールもあり、幅広い年代の方に水中運動や水泳を楽しんでいただける施設です。

詳しい情報はP123をご覧ください



国立循環器病研究センター

map P112 C-2

病院・研究所が一体となった国立高度専門医療研究センター。企業・大学等との共同研究の拠点となるオープンイノベーションセンターも併せて設置されています。

所 岸部新町6・1 ☎ 06・6170・1070



市立吹田市民病院 map P112 C-2

救急医療や小児・周産期医療などの政策医療を担う吹田市の中核病院。

所 岸部新町5・7
☎ 06・6387・3311 FAX06・6380・5825

診療科目などは82ページをご覧ください



知ってる!?

スモークフリーシティ・すいた



スモークフリーとは「たばこの煙のない状態」という意味です。すべての市民が、健康で安心して暮らせる社会をめざし、吹田市はスモークフリーシティの実現に向け、喫煙者の禁煙支援や啓発などに取組んでいます。

▲澄み切った空に深呼吸する老若男女すべての市民を表現したロゴ