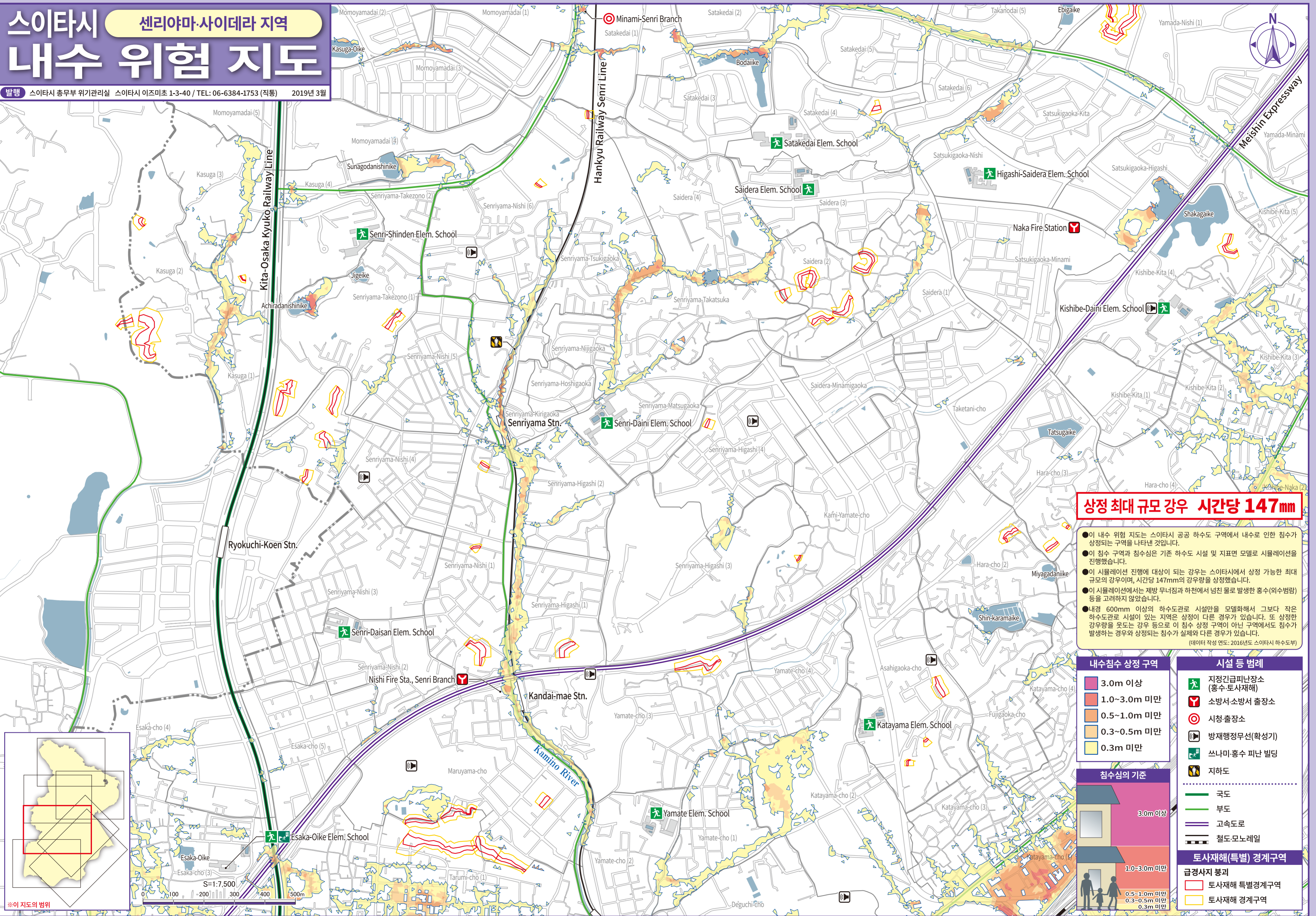


스이타시 내수 위험 지도

센리야마·사이데라 지역

발행 스이타시 총무부 위기관리실 스이타시 이즈미초 1-3-40 / TEL: 06-6384-1753 (직통) 2019년 3월



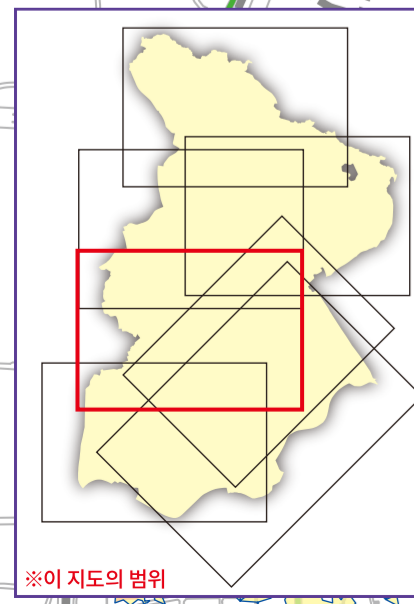
상정 최대 규모 강우 시간당 147mm

- 이 내수 위험 지도는 스이타시 공공 하수도 구역에서 내수로 인한 침수가 상정되는 구역을 나타낸 것입니다.
- 이 침수 구역과 침수심은 기존 하수도 시설 및 지표면 모델로 시뮬레이션을 진행했습니다.
- 이 시뮬레이션 진행에 대상이 되는 강우는 스이타시에서 상정 가능한 최대 규모의 강우이며, 시간당 147mm의 강우량을 상정했습니다.
- 이 시뮬레이션에서는 제방 무너짐과 하천에서 넘친 물로 발생한 홍수(외수범람) 등을 고려하지 않았습니다.
- 내경 600mm 이상의 하수도관로 시설만을 모델화해서 그보다 작은 하수도관로 시설이 있는 지역은 상정이 다른 경우가 있습니다. 또 상정한 강우량을 웃도는 강우 등으로 이 침수 상정 구역이 아닌 구역에서도 침수가 발생하는 경우와 상정되는 침수가 실제와 다른 경우가 있습니다. (데이터 작성 연도: 2016년도 스이타시 하수도부)

내수침수 상정 구역	
3.0m 이상	(Dark Red)
1.0~3.0m 미만	(Red)
0.5~1.0m 미만	(Orange)
0.3~0.5m 미만	(Light Orange)
0.3m 미만	(Yellow)

침수심의 기준	
3.0m 이상	(Dark Red)
1.0~3.0m 미만	(Red)
0.5~1.0m 미만	(Orange)
0.3~0.5m 미만	(Light Orange)
0.3m 미만	(Yellow)

시설 등 범례	
	지정긴급피난장소 (홍수·토사재해)
	소방서·소방서 출장소
	시청·출장소
	방재행정무선(확성기)
	쓰나미·홍수 피난 빌딩
	지하도
	국도
	부도
	고속도로
	철도·모노레일
토사재해(특별) 경계구역	
	급경사지 붕괴 토사재해 특별경계구역
	토사재해 경계구역



S=1:7,500
0 100 200 300 400 500m

이 지도는 오사카 시장, 도요나카 시장, 이바라키 시장, 미노 시장의 승인을 얻어, 1/2,500 지형도를 복제한 뒤 조정된 것이다. (승인번호 “大計第128号”, “豊総情第1832号”, “平30次第2331号”, “箕み政第112号의2”)