

스이타시 내수 위험 지도

센리 뉴타운 반파쿠 한다이 지역(남부)



발행 스이타시 총무부 위기관리실 스이타시 이즈미초 1-3-40 / TEL: 06-6384-1753 (직통) 2019년 3월

상정 최대 규모 강우 시간당 147mm

- 이 내수 위험 지도는 스이타시 공공 하수도 구역에서 내수로 인한 침수가 상정되는 구역을 나타낸 것입니다.
 - 이 침수 구역과 침수심은 기존 하수도 시설 및 지표면 모델로 시뮬레이션을 진행했습니다.
 - 이 시뮬레이션 진행에 대상이 되는 강우는 스이타시에서 상정 가능한 최대 규모의 강우이며, 시간당 147mm의 강우량을 상정했습니다.
 - 이 시뮬레이션에서는 제방 무너짐과 하천에서 넘친 물로 발생한 홍수(외수범람) 등을 고려하지 않았습니다.
 - 내경 600mm 이상의 하수도관로 시설만을 모델화해서 그보다 작은 하수도관로 시설이 있는 지역은 상정이 다른 경우가 있습니다. 또 상정한 강우량을 웃도는 강우 등으로 이 침수 상정 구역이 아닌 구역에서도 침수가 발생하는 경우와 상정되는 침수가 실제와 다른 경우가 있습니다.
- (데이터 작성 연도: 2016년도 스이타시 하수도부)

시설 등 범례

- 지정긴급피난장소 (홍수 토사재해)
- 소방서·소방서 출장소
- 시청·출장소
- 방재행정무선(확성기)
- 쓰나미·홍수 피난 빌딩
- 지하도
- 국도
- 부도
- 고속도로
- 철도·모노레일

토사재해(특별) 경계구역

급경사지 붕괴

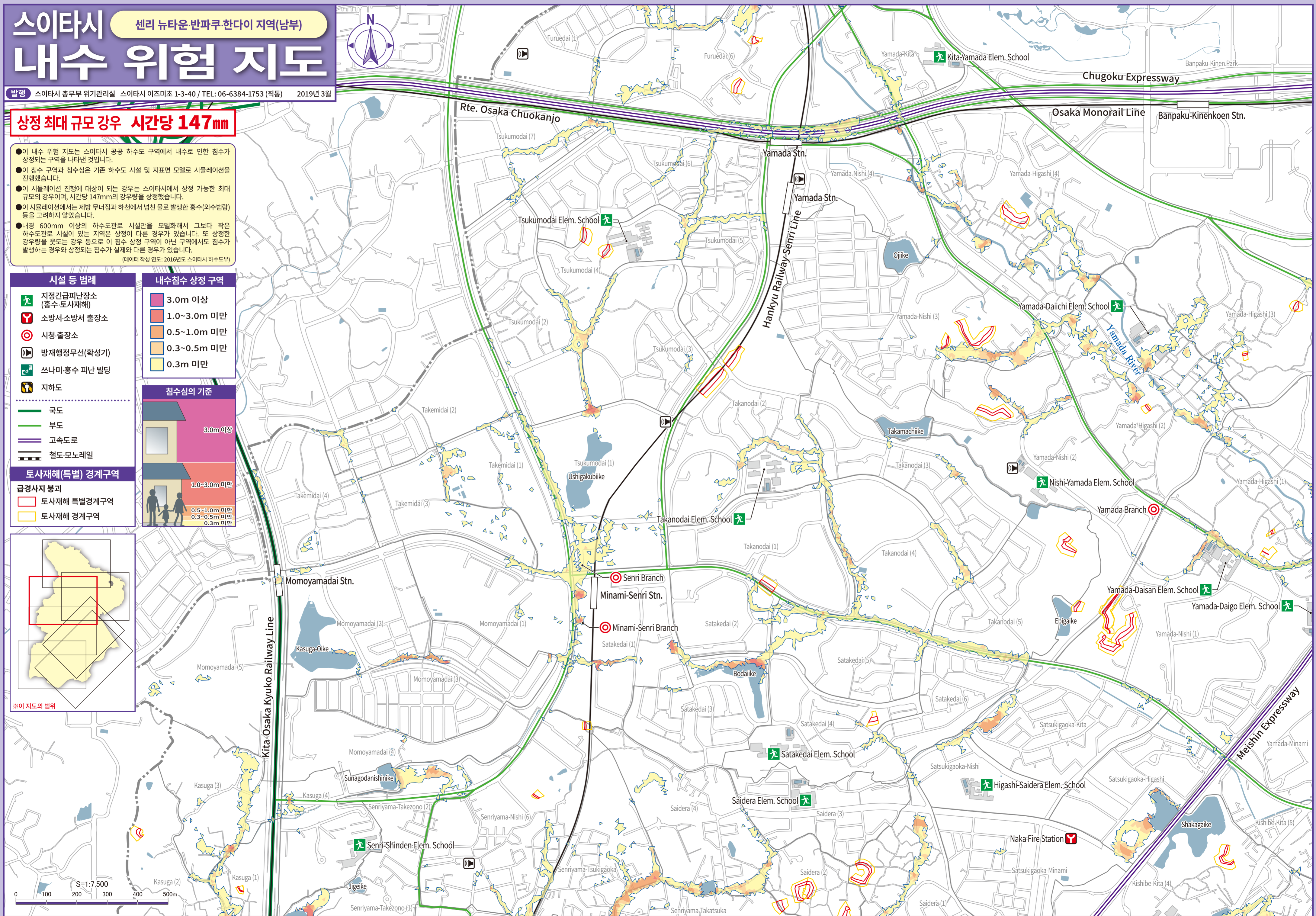
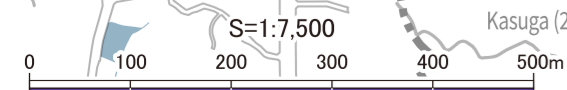
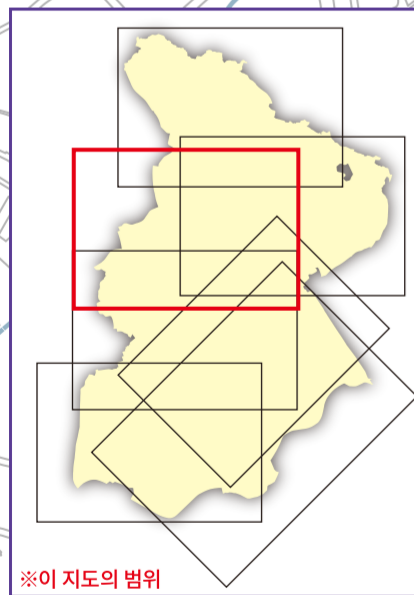
- 토사재해 특별경계구역
- 토사재해 경계구역

내수침수 상정 구역

- 3.0m 이상
- 1.0~3.0m 미만
- 0.5~1.0m 미만
- 0.3~0.5m 미만
- 0.3m 미만

침수심의 기준

- 3.0m 이상
- 1.0~3.0m 미만
- 0.5~1.0m 미만
- 0.3~0.5m 미만
- 0.3m 미만



이 지도는 오사카 시장, 도요나카 시장, 이바라키 시장, 미노 시장의 승인을 얻어, 1/2,500 지형도를 복제한 뒤 조정된 것이다. (승인번호 "大計第128号", "豊総第1832号", "平30茨都第2331号", "箕み政第112号의2")