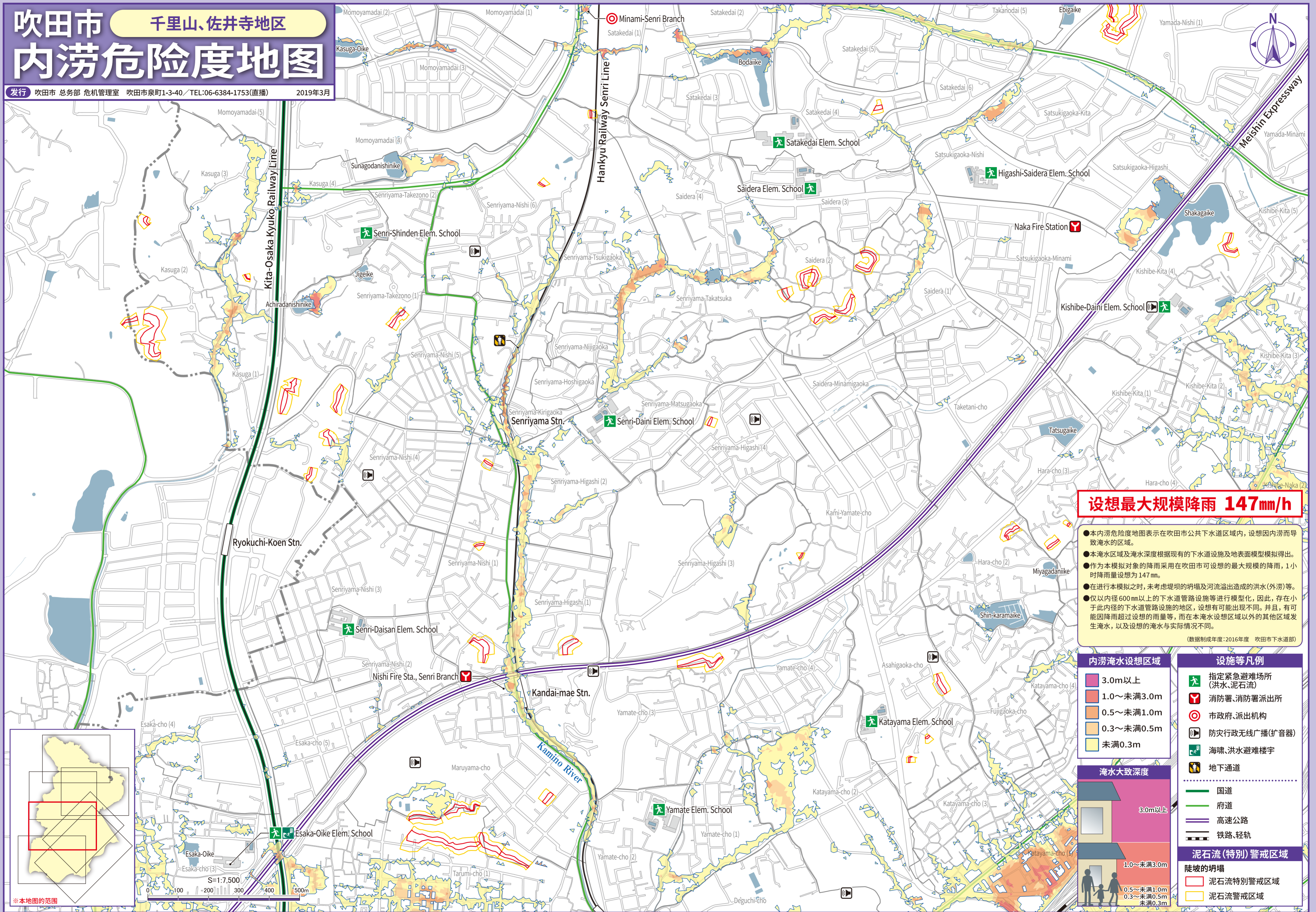


# 吹田市 内涝危险度地图

千里山、佐井寺地区

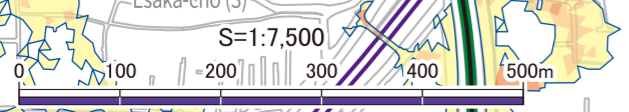
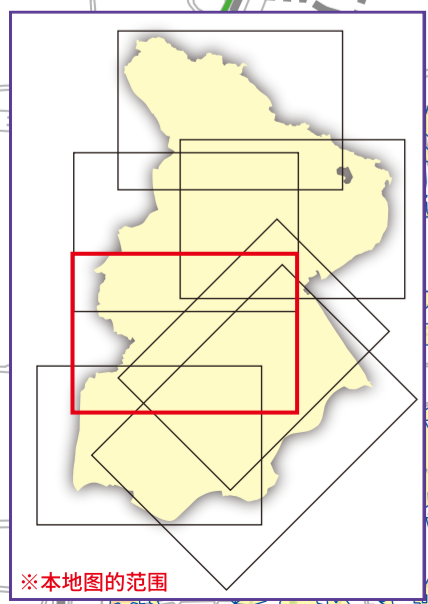
发行 吹田市 总务部 危机管理室 吹田市泉町1-3-40 / TEL:06-6384-1753(直播) 2019年3月



**设想最大规模降雨 147mm/h**

- 本内涝危险度地图表示在吹田市公共下水道区域内，设想因内涝而导致淹水的区域。
  - 本淹水区域及淹水深度根据现有的下水道设施及地面模型模拟得出。
  - 作为本模拟对象的降雨采用在吹田市可设想的最大规模的降雨，1小时降雨量设想为147mm。
  - 在进行本模拟之时，未考虑堤坝的坍塌及河流溢出造成的洪水(外涝)等。
  - 仅以内径600mm以上的下水道管路设施等进行模型化，因此，存在小于此内径的下水道管路设施的地区，设想有可能出现不同。并且，有可能因降雨超过设想的雨量等，而在本淹水设想区域以外的其他区域发生淹水，以及设想的淹水与实际状况不同。
- (数据制成年度:2016年度 吹田市下水道部)

内涝淹水设想区域	设施等凡例
3.0m以上	指定紧急避难场所 (洪水、泥石流)
1.0~未滿3.0m	消防署、消防署派出所
0.5~未滿1.0m	市政府、派出机构
0.3~未滿0.5m	防灾行政无线广播(扩音器)
未滿0.3m	海啸、洪水避难楼宇
	地下通道
	国道
	府道
	高速公路
	铁路、轻轨
	泥石流(特别)警戒区域
	陡坡的坍塌
	泥石流特别警戒区域
	泥石流警戒区域



本地图在获得大阪市长、丰中市、茨木市长、箕面市长的批准，复制1/2,500地形图的基础上，调整而成。(批准编号“大都計第128号”、“豊総情第1832号”、“平30茨都第231号”、“箕面政第112号の2”)