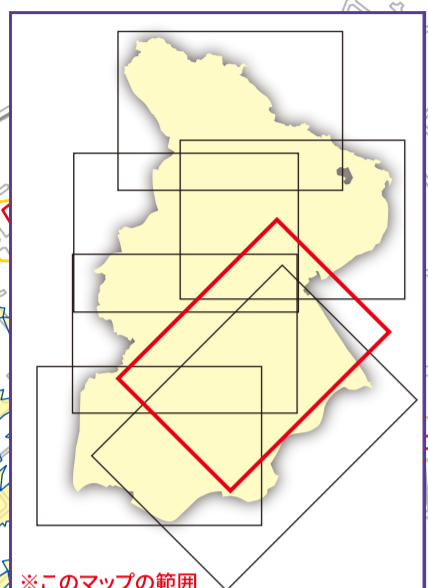


吹田市 内水ハザードマップ

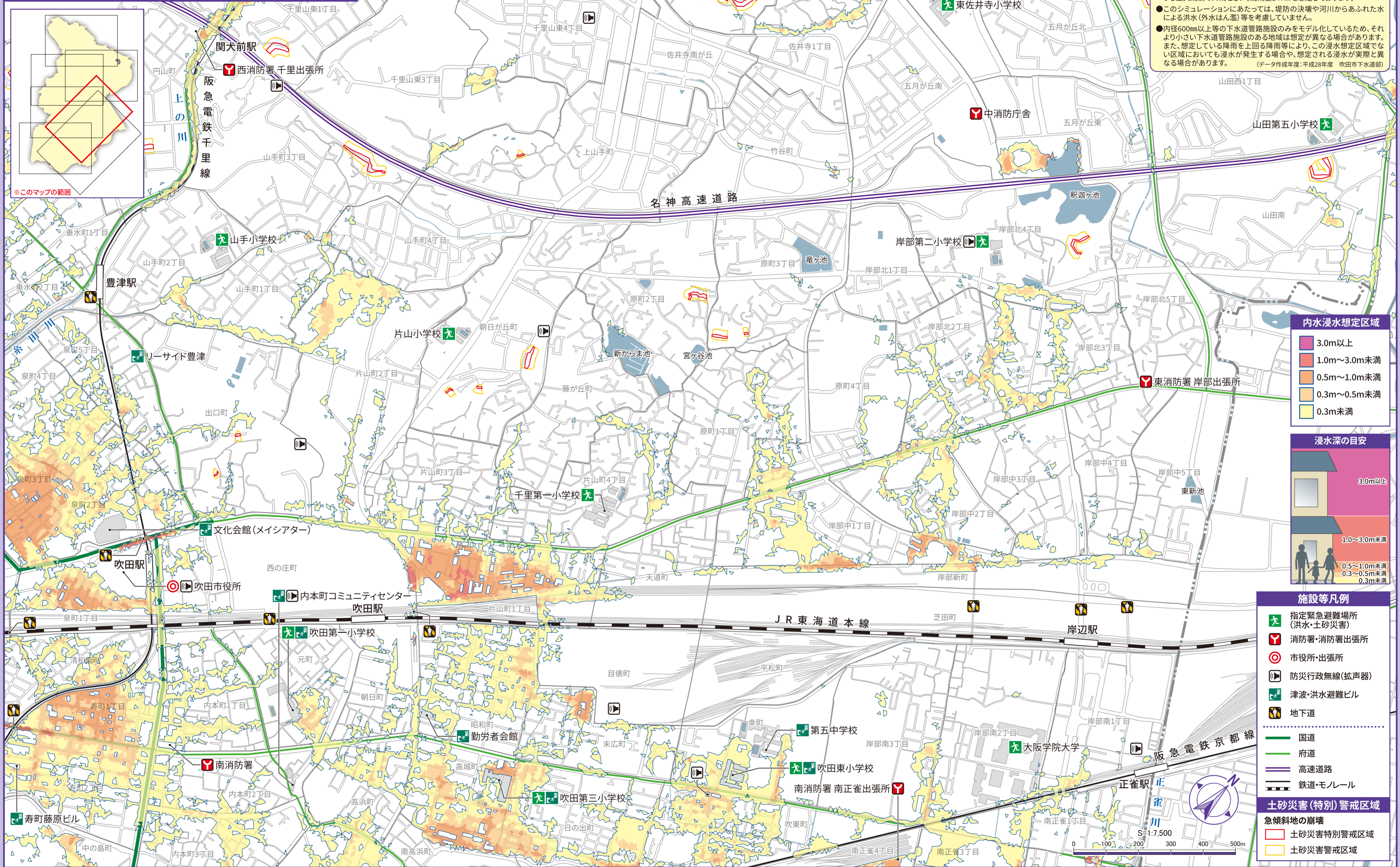
片山・岸部地域

発行 吹田市 総務部 危機管理室 吹田市泉町1-3-40 / TEL:06-6384-1753(直通) 平成31年3月



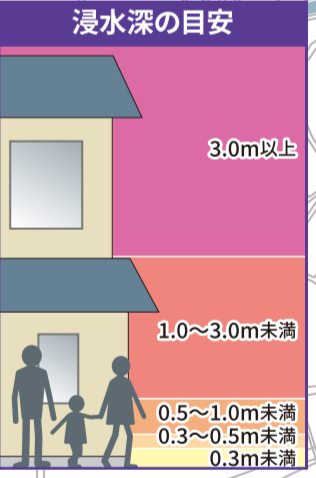
想定最大規模降雨 147mm/h

- この内水ハザードマップは、吹田市公共下水道区域において、内水による浸水が想定される区域を示したものです。
- この浸水区域と浸水深は、既存の下水道施設及び、地表面モデルによりシミュレーションを行っています。
- このシミュレーションを行うための対象降雨は、吹田市において想定しうる最大規模の降雨とし、時間雨量147mmを想定しております。
- このシミュレーションにあたっては、堤防の決壊や河川からあふれた水による洪水(外水はん濫)等を考慮していません。
- 内径600mm以上等の下水道管路施設のみをモデル化しているため、それより小さい下水道管路施設のある地域は想定が異なる場合があります。また、想定している降雨を上回る降雨等により、この浸水想定区域でない区域においても浸水が発生する場合や、想定される浸水が実際と異なる場合があります。(データ作成年度:平成28年度 吹田市下水道部)



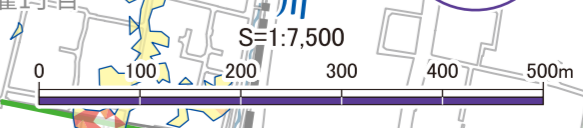
内水浸水想定区域

3.0m以上
1.0m~3.0m未満
0.5m~1.0m未満
0.3m~0.5m未満
0.3m未満



- 施設等凡例**
- 指定緊急避難場所(洪水・土砂災害)
 - 消防署・消防署出張所
 - 市役所・出張所
 - 防災行政無線(拡声器)
 - 津波・洪水避難ビル
 - 地下道
 - 国道
 - 府道
 - 高速道路
 - 鉄道・モノレール

- 土砂災害(特別)警戒区域**
- 急傾斜地の崩壊
 - 土砂災害特別警戒区域
 - 土砂災害警戒区域



この地図は、大阪市長、豊中市長、茨木市長、箕面市長の承認を得て、1/2,500地形図を複製の上、調整したものである。(承認番号 大府計第128号、豊情第1832号、平30吹都第2331号、箕政第112号の2)