

스이타시 홍수 위험지도

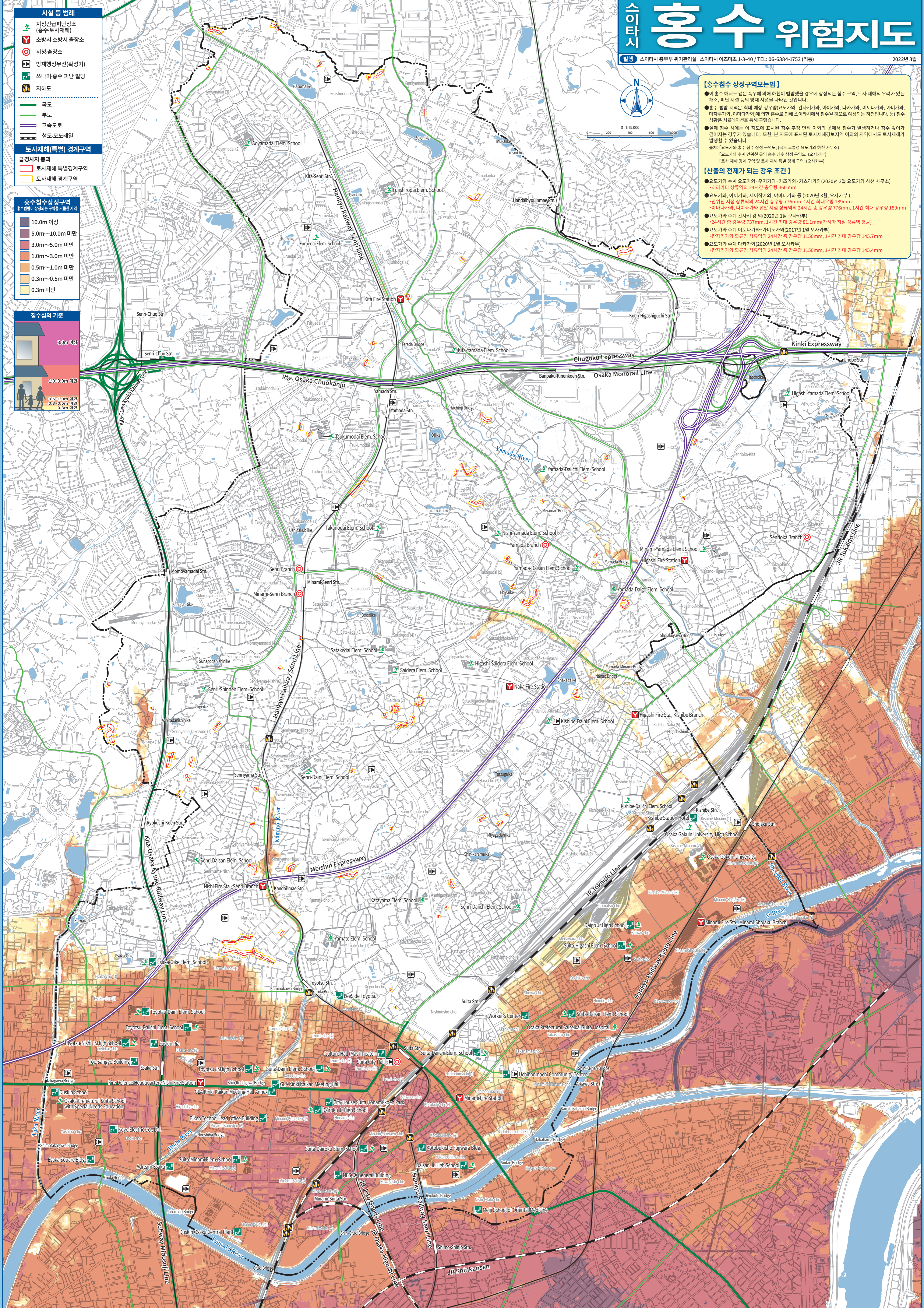
발행 스이타시 총무부 위기관리실 스이타시 이츠미즈 1-3-40 / TEL: 06-6384-1753 (직통) 2022년 3월

- 【홍수침수 상정구역보는법】**
- 이 홍수 해저드 맵은 폭우에 의해 하천이 범람했을 경우에 상정되는 침수 구역, 토사 재해의 우려가 있는 개소, 피난 시설 등의 방재 시설을 나타낸 것입니다.
 - 홍수 범람 지역은 최대 예상 강우량(오도가와, 칸자키가와, 아이가와, 다카가와, 이토다가와, 기미가와, 마자카가와, 이마다가와)에 의한 홍수로 인해 스이타시에서 침수될 것으로 예상되는 하천입니다. 등 침수 상황은 시뮬레이션을 통해 구했습니다.
 - 실제 침수 시에는 이 지도에 표시된 침수 추정 면적 이외의 곳에서 침수가 발생하거나 침수 깊이가 깊어지는 경우가 있습니다. 또한, 본 지도에 표시된 토사재해경보지역 이외의 지역에서도 토사재해가 발생할 수 있습니다.
- 출처: 「오도가와 홍수 침수 상정 구역도」(국토교통성 유도가와 하천 사무소)
 「오도가와 수안위험유역 홍수 침수 상정 구역도」(오사카부)
 「토사재해 경계 구역 및 토사 재해 특별경계 구역」(오사카부)
- 【산출의 전제가 되는 경우 조건】**
- 오도가와 수계 오도가와-우지가와-키즈가와-카츠라가와(2020년 3월 오도가와 하천 사무소)
 - 하라카타 상류역의 24시간 총우량 360mm
 - 오도가와, 아이가와, 세이카가와, 야마다가와 등 (2020년 3월, 오사카부)
 - 안위전 지점 상류역의 24시간 총우량 776mm, 1시간 최대우량 189mm
 - 야마다가와, 다이쇼가와 유역 지점 상류역의 24시간 총우량 776mm, 1시간 최대우량 189mm
 - 오도가와 수계 칸자키 강 외(2020년 1월 오사카부)
 - 24시간 총 강우량 737mm, 1시간 최대 강우량 81.1mm(가시마 지점 상류역 평균)
 - 오도가와 수계 이토다가와-기미노가와(2017년 1월 오사카부)
 - 칸자키가와 합류점 상류역의 24시간 총 강우량 1150mm, 1시간 최대 강우량 145.7mm
 - 오도가와 수계 다카가와(2020년 1월 오사카부)
 - 칸자키가와 합류점 상류역의 24시간 총 강우량 1150mm, 1시간 최대 강우량 145.4mm

- 시설 등 범례**
- 지정간금리난장소 (홍수 토사재해)
 - 소방서소방서 출정소
 - 시청 출정소
 - 방재행정무선(확성기)
 - 쓰나마홍수 피난 빌딩
 - 지하도
- 토사재해(특별) 경계구역**
- 경계사지 붕괴
 - 토사재해 특별경계구역
 - 토사재해 경계구역

- 홍수침수상정구역**
- 홍수범람이 상정되는 구역을 가늠한 지역
- 10.0m 이상
 - 5.0m~10.0m 미만
 - 3.0m~5.0m 미만
 - 1.0m~3.0m 미만
 - 0.5m~1.0m 미만
 - 0.3m~0.5m 미만
 - 0.3m 미만

- 침수심의 기준**
- 3.0m 이상
 - 1.0~3.0m 미만
 - 0.5~1.0m 미만
 - 0.3~0.5m 미만
 - 0.3m 미만



이 지도의 작성에 있어서는 국토지리원장의 승인을 얻어 동원행의 기초지정정보를 사용하였다. (측량법에 근거한 국토지리원장 승인(시정) R 3.JHs 8/5)