

吹田市 洪水危険地図

発行 吹田市 総務部 危機管理室 吹田市泉町1-3-40 TEL:06-6384-1753(直播) 2022年3月

设施等凡例

- 指定緊急避難場所 (洪水・泥石流)
- 消防署・消防署派出所
- 市政府・派出机构
- 防灾行政无线广播(扩音器)
- 海啸、洪水避难楼宇
- 地下通道

泥石流(特别)警戒区域

- 陡坡的坍塌
- 泥石流特别警戒区域
- 泥石流警戒区域

洪水浸水想定区域

预计洪水泛滥的区域重叠的区域

10.0m以上
5.0m~未滿10.0m
3.0m~未滿5.0m
1.0m~未滿3.0m
0.5m~未滿1.0m
0.3m~未滿0.5m
未滿0.3m

浸水大致深度

3.0m以上
1.0~未滿3.0m
0.5~未滿1.0m
0.3~未滿0.5m
未滿0.3m

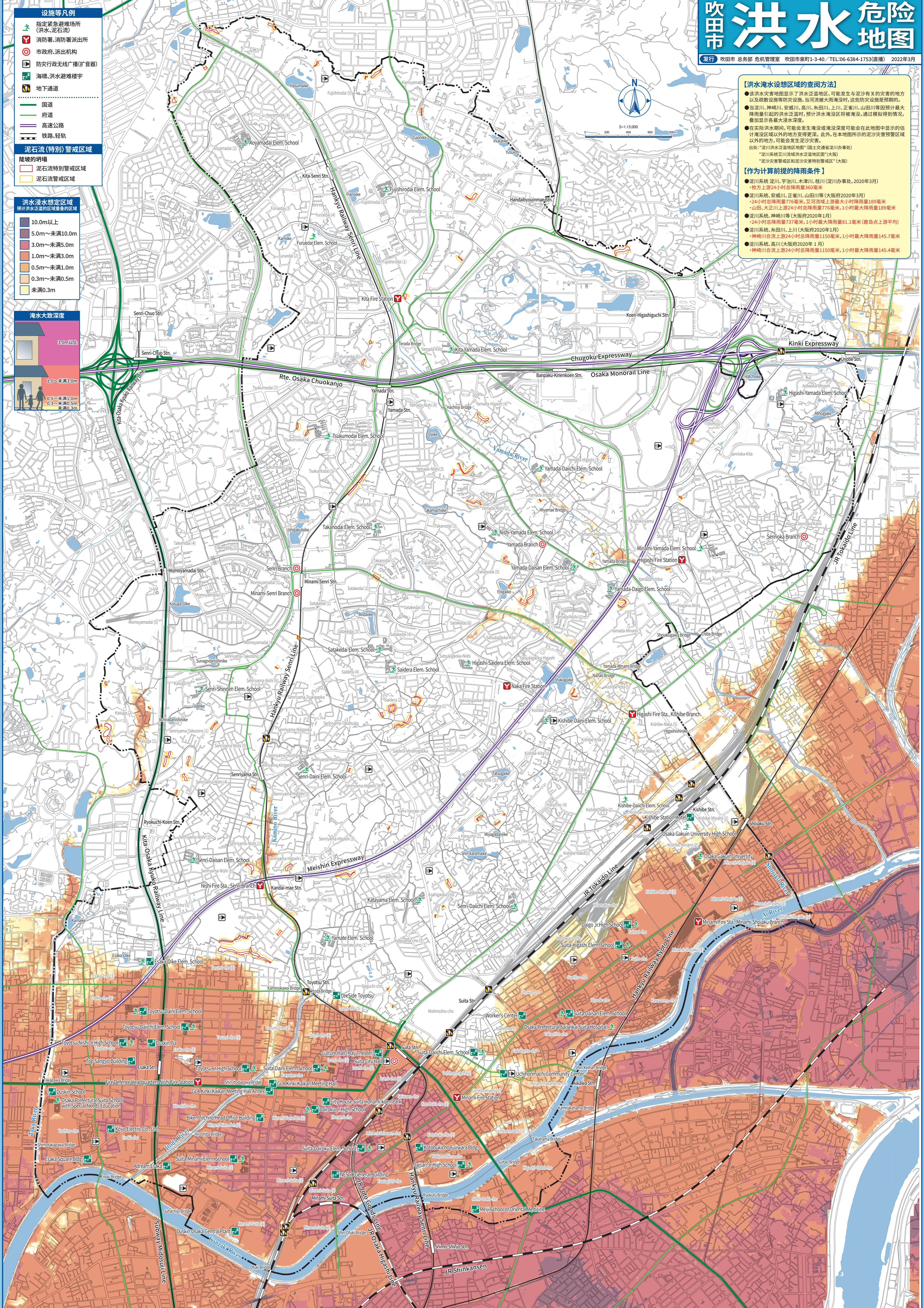
【洪水浸水想定区域の查阅方法】

- 该洪水灾害地图显示了洪水泛滥地区、可能发生与泥沙有关的灾害的地方以及疏散设施等防灾设施。当河流被大雨淹没时，这些防灾设施是预期的。
- 当淀川、神崎川、安威川、高川、系田川、上川、正雀川、山田川等因预计最大降雨量引起的洪水泛滥时，预计洪水泛滥区域将被淹没。通过模拟得到情况，叠加显示各最大浸水深度。
- 在实际洪水期间，可能会发生淹没或淹没深度可能会在此地图中显示的估计淹没区域以外的地方，可能会发生泥沙灾害。

出处：“洪水浸水想定区域”（国土交通省淀川办事处）
“淀川流域上中游洪水泛滥区域”（大阪府）
“泥沙灾害警戒区和泥沙灾害特别警戒区”（大阪府）

【作为计算前提的降雨条件】

- 淀川系统：淀川、宇治川、桂川（淀川办事处，2020年3月）
 - 枚方上游24小时总降雨量360毫米
- 淀川系统：安威川、正雀川、山田川等（大阪府2020年3月）
 - 24小时总降雨量776毫米，艾河流域上游最大小时降雨量189毫米
 - 山田、大正川上游24小时总降雨量776毫米，1小时最大降雨量189毫米
- 淀川系统：神崎川等（大阪府2020年1月）
 - 24小时总降雨量737毫米，1小时最大降雨量115.1毫米（鹿岛点上游平均）
- 淀川系统：系田川、上川（大阪府2020年1月）
 - 24小时总降雨量737毫米，1小时最大降雨量145.7毫米
- 淀川系统：高川（大阪府2020年1月）
 - 神崎川合流上游24小时总降雨量1150毫米，1小时最大降雨量145.4毫米



在制作这张地图时，我们使用了日本地理空间信息局发布的基本地图信息，并获得了地理调查研究所的批准。（地理调查研究所所长根据调查方法（使用R 3JHs 885版）