

# 스이타시 홍수 위험지도

발행: 스이타시 총무부 위기관리실 스이타시 이츠모초 1-3-40 / TEL: 06-6384-1753 (직통) 2025년 12월

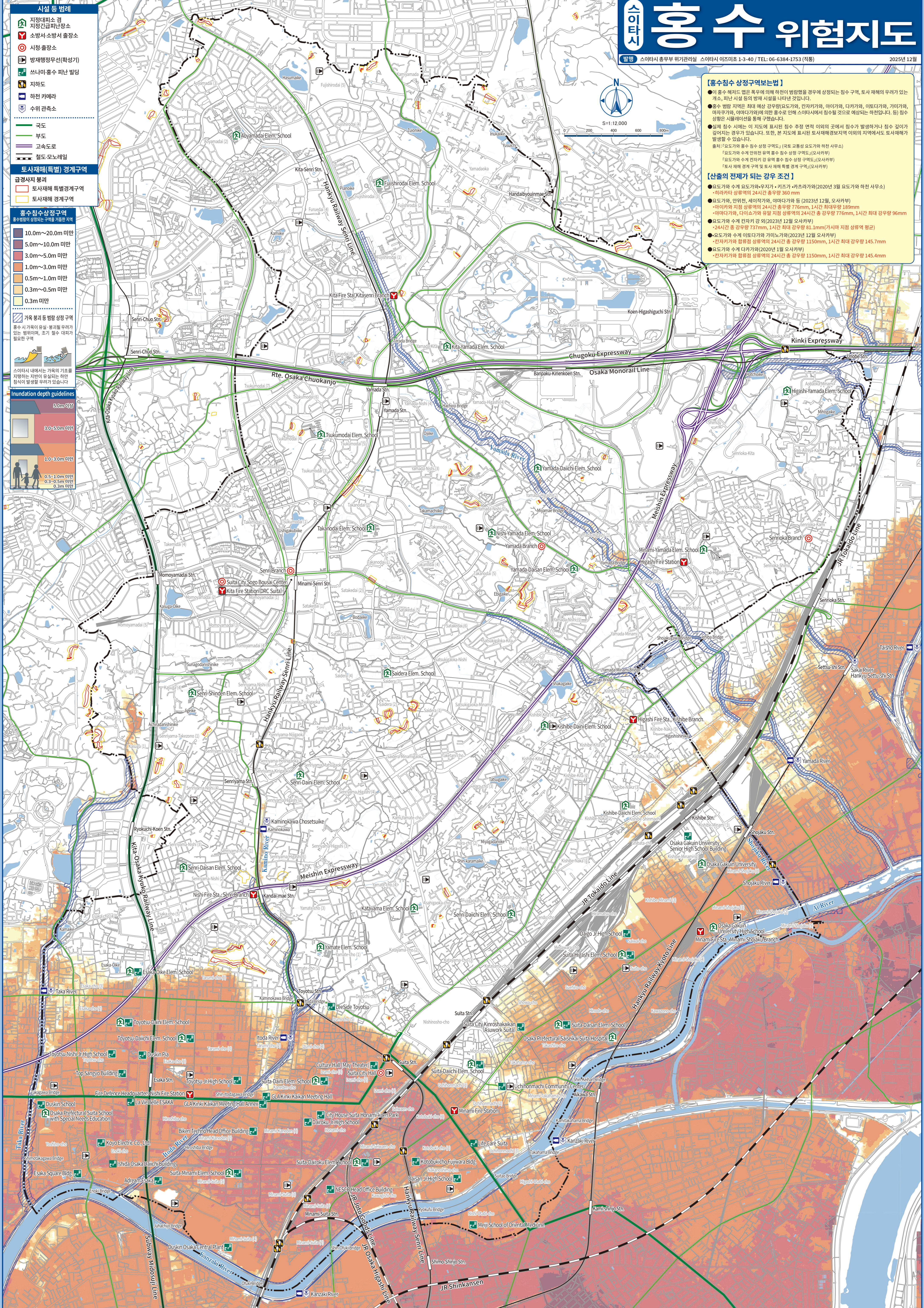
- 시설 등 범례**
- 지정대피소 겸 지정긴급피난장소
  - 소방서·소방서 출장소
  - 시청출장소
  - 방재행정무선(확성기)
  - 쓰나미·홍수 피난 빌딩
  - 지하도
  - 하천 카메라
  - 수위 관측소
  - 국도
  - 부도
  - 고속도로
  - 철도·모노레일
  - 토사재해(특별) 경계구역
  - 급경사지 붕괴
  - 토사재해 특별경계구역
  - 토사재해 경계구역

- 홍수 침수상징구역**  
 홍수범람이 예상되는 구역별 침수 깊이
- 10.0m~20.0m 미만
  - 5.0m~10.0m 미만
  - 3.0m~5.0m 미만
  - 1.0m~3.0m 미만
  - 0.5m~1.0m 미만
  - 0.3m~0.5m 미만
  - 0.3m 미만

- 기후 불기 등 범람 상징 구역**  
 홍수 시 기후 불기 등 범람 우려가 있는 범위이며, 조기 철수 대비가 필요한 구역

- Inundation depth guidelines**
- 5.0m 이상
  - 3.0~5.0m 미만
  - 1.0~3.0m 미만
  - 0.5~1.0m 미만
  - 0.3~0.5m 미만
  - 0.3m 미만

- 【홍수침수상징구역보충법】**
- 이 홍수 예지도 법은 폭우에 의해 하천이 범람했을 경우에 상징되는 침수 구역, 토사 재해의 우려가 있는 개소, 피난 시설 등의 방재 시설을 나타낸 것입니다.
  - 홍수 범람 지역은 최대 예상 강우량(요도가와, 간자키가와, 아이가와, 다카가와, 이토다가와, 기미가와, 마자키가와, 야마다가와)에 의한 홍수로 인해 스이타시에서 침수될 것으로 예상되는 하천입니다. (등) 침수 상황은 시뮬레이션 등을 통해 구했습니다.
  - 실제 침수 시에는 이 지도에 표시된 침수 추정 면적 이외의 곳에서 침수가 발생하거나 침수 깊이가 깊어지는 경우가 있습니다. 또한, 본 지도에 표시된 토사재해경보지역 이외의 지역에서도 토사재해가 발생할 수 있습니다.
  - 예: 「요도가와 홍수 상징 구역」(국도교통선 요도가와 하천 사무소)  
 「요도가와 수계 안원현 유역 홍수 상징 구역」(오사카부)  
 「요도가와 수계 관자키 강 유역 홍수 상징 구역」(오사카부)  
 「토사 재해 경계 구역 및 토사 재해 특별 경계 구역」(오사카부)
- 【산출의 전제가 되는 강우 조건】**
- 요도가와 수계 요도가와·우지키·키즈카·키츠라가와(2020년 3월 요도가와 하천 사무소)  
 ・이하카타 상류역의 24시간 총우량 360mm
  - 요도가와, 안원현, 세이키가와, 야마다가와 등 (2023년 12월, 오사카부)  
 ・이하카와 지점 상류역의 24시간 총우량 776mm, 1시간 최대우량 189mm  
 ・야마다가와, 다이쇼가와 유역 지점 상류역의 24시간 총우량 776mm, 1시간 최대우량 96mm
  - 요도가와 수계 간자키 강 유역(2023년 12월 오사카부)  
 ・24시간 총우량 737mm, 1시간 최대우량 81.1mm(기타미 지점 상류역 평균)
  - 요도가와 수계 이토다가와 기미노가와(2023년 12월 오사카부)  
 ・간자키가와 합류점 상류역의 24시간 총우량 1150mm, 1시간 최대우량 145.7mm
  - 요도가와 수계 다카가와(2020년 1월 오사카부)  
 ・간자키가와 합류점 상류역의 24시간 총우량 1150mm, 1시간 최대우량 145.4mm



이 지도의 작성에 있어서는 국토지리원장의 승인을 받아 등원발행의 기초지도정보를 사용하였다. (측량법에 근거한 국토지리원장 승인(사공R 7.14s 3.94))