

# 吹田市 洪水危険度地図

発行 吹田市 総務部 危機管理室 吹田市泉町1-3-40 / TEL:06-6384-1753(直撥) 2025年12月

- ### 施設等凡例
- 指定避難所 指定緊急避難場所
  - 消防署、消防署派出所
  - 市政府、派出机构
  - 防災行政無線广播(扩音器)
  - 海啸、洪水避难楼宇
  - 地下通道
  - 河川摄像头
  - 水位观测站

- ### 泥石流(特别)警戒区域
- 陡坡的坍塌
  - 泥石流特别警戒区域
  - 泥石流警戒区域

- ### 洪水浸水想定区域
- 预计洪水浸水区域(浸水深度)
- 10.0m~未滿20.0m
  - 5.0m~未滿10.0m
  - 3.0m~未滿5.0m
  - 1.0m~未滿3.0m
  - 0.5m~未滿1.0m
  - 0.3m~未滿0.5m
  - 未滿0.3m

- ### 房屋倒塌等泛滥预测区域
- 洪水时房屋存在被冲走、倒塌等风险的区域,需尽早撤离避难区域

- ### 淹水大致深度
- 5.0m以上
  - 3.0~未滿4.0m
  - 1.0~未滿3.0m
  - 0.5~未滿1.0m
  - 0.3~未滿0.5m
  - 未滿0.3m

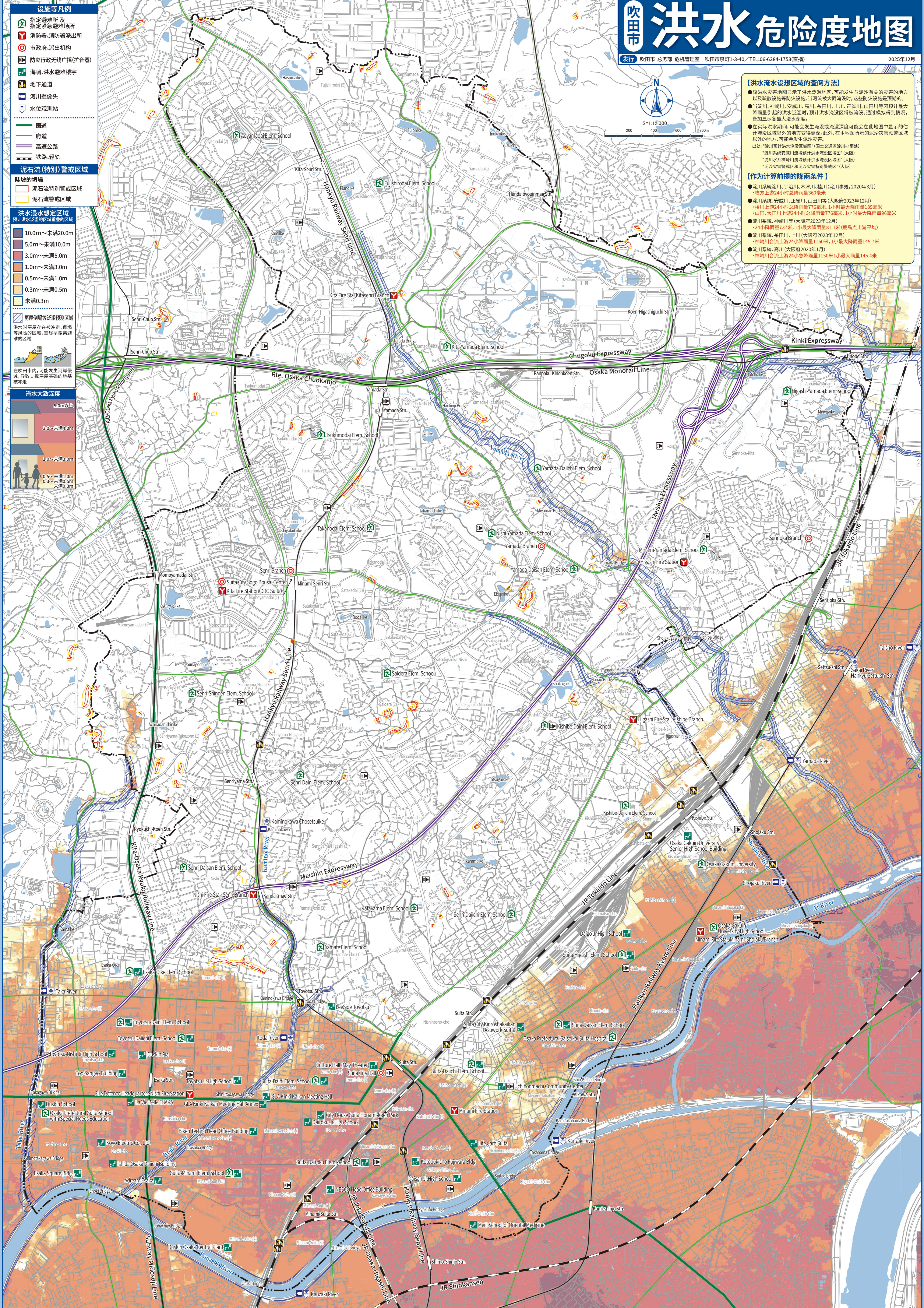


### 【洪水浸水想定区域の查阅方法】

- 该洪水浸水想定区域显示了洪水泛滥地区、可能发生与洪水有关的灾害的地方以及疏散设施等防灾设施,当河流被大雨淹没时,这些防灾设施是预期的。
- 当淀川、神崎川、安威川、高川、糸田川、上川、正雀川、山田川等因预计最大降雨量引起的洪水泛滥时,预计洪水浸水区域将被淹没。通过模拟得到情况,叠加显示各最大浸水深度。
- 在实际洪水期间,可能会发生淹没或淹没深度可能会在此地图中显示的估计淹没区域以外的地方变得更深。此外,在本地图所示的泥沙灾害警戒区域以外的地方,可能会发生泥沙灾害。
- “淀川系统洪水浸水想定区域”(国土交通省淀川办事处)
- “淀川系统安威川流域洪水浸水想定区域”(大阪)
- “淀川水系神崎川流域洪水浸水想定区域”(大阪)
- “泥沙灾害警戒区和泥沙灾害特别警戒区”(大阪)

### 【作为计算前提的降雨条件】

- 淀川系统淀川、宇治川、木津川、桂川(淀川事, 2020年3月)
- 枚方上游24小时总降雨量360毫米
- 淀川系统、安威川、正雀川、山田川等(大阪府2023年12月)
- 相川上游24小时总降雨量776毫米,1小时最大降雨量189毫米
- 山田、大正川上游24小时总降雨量776毫米,1小时最大降雨量96毫米
- 淀川系统、神崎川等(大阪府2023年12月)
- 24小时降雨量737毫米,1小时最大降雨量81.1毫米(鹿岛上游平均)
- 淀川系统、糸田川、上川(大阪府2023年12月)
- 神崎川合流上游24小时降雨量1150毫米,1小时最大降雨量145.7毫米
- 淀川系统、高川(大阪府2020年1月)
- 神崎川合流上游24小时降雨量1150毫米,1小时最大降雨量145.4毫米



在制作这张地图时,我们使用了日本地理空间信息局发布的基本地图信息,并获得了地理调查研究所的批准。(地理调查研究所根据调查方法(使用)R7J#349批准)