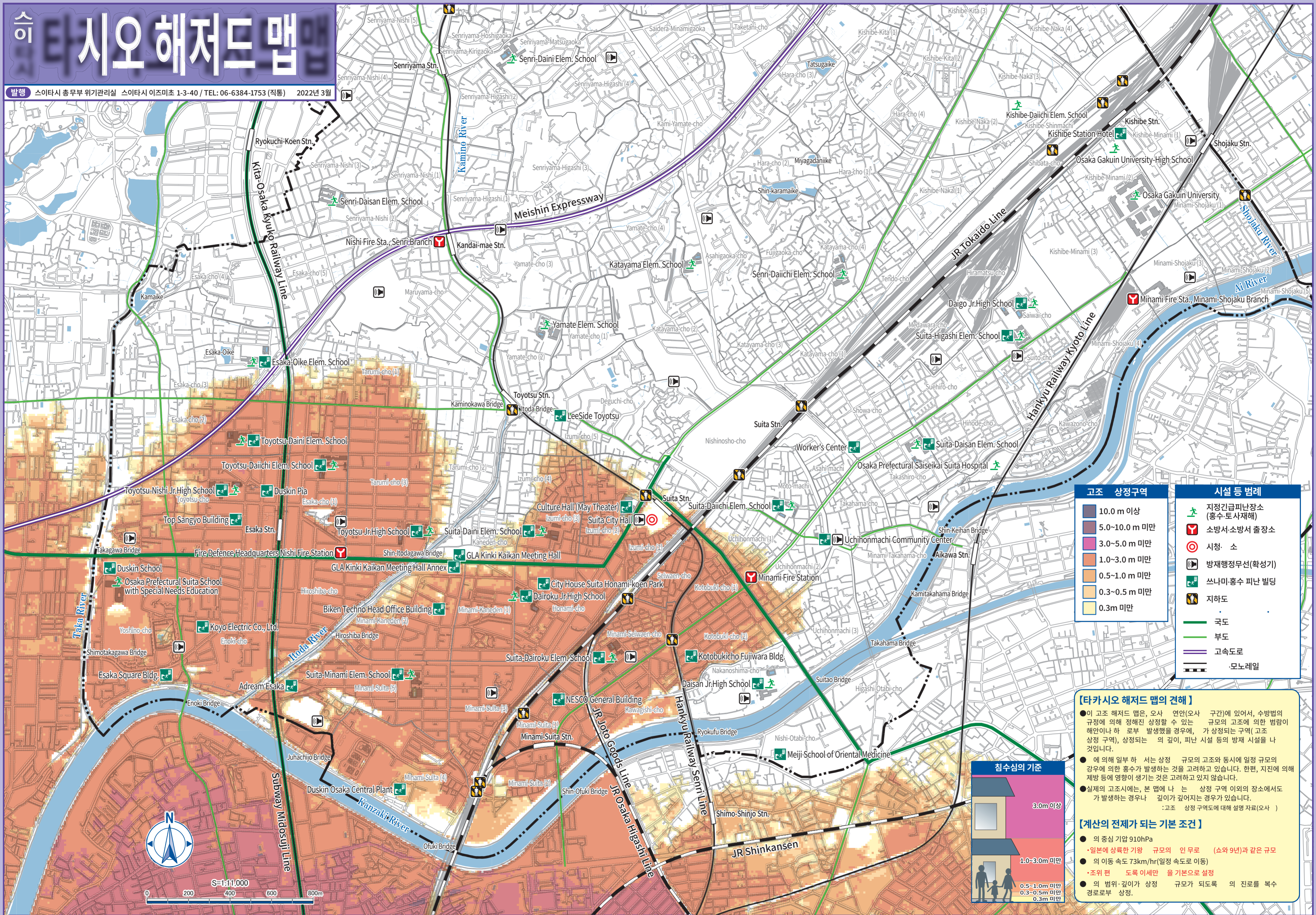


스이타시 오키하이드맵

발행 스이타시 총무부 위기관리실 스이타시 이즈미초 1-3-40 / TEL: 06-6384-1753 (직통) 2022년 3월



고조 상정구역	시설 등 범례
10.0 m 이상	지정긴급피난장소 (홍수토사재해)
5.0~10.0 m 미만	소방서·소방서 출장소
3.0~5.0 m 미만	시청·소
1.0~3.0 m 미만	방재행정무선(확성기)
0.5~1.0 m 미만	쓰나미·홍수 피난 빌딩
0.3~0.5 m 미만	지하도
0.3m 미만	국도
	부도
	고속도로
	·모노레일

[타카시오키 하이드맵의 견해]

- 이 고조 하이드맵은, 오사 연안(오사 구간)에 있어서, 수방법의 규정에 의해 정해진 상정할 수 있는 규모의 고조에 의한 범람이 해안이나 하로부 발생했을 경우에, 가 상정되는 구역(고조 상정 구역), 상정되는 의 깊이, 피난 시설 등의 방재 시설을 나 것입니다.
- 에 의해 일부 하 서는 상정 규모의 고조와 동시에 일정 규모의 강우에 의한 홍수가 발생하는 것을 고려하고 있습니다. 한편, 지진에 의해 제방 등에 영향이 생기는 것은 고려하고 있지 않습니다.
- 실제의 고조시에는, 본 맵에 나 는 상정 구역 이외의 장소에서도 가 발생하는 경우나 깊이가 깊어지는 경우가 있습니다. (고조 상정 구역도에 대해 설명 자료(오사))

[계산의 전제가 되는 기본 조건]

- 의 중심 기압 910hPa
- 일본에 상륙한 기압 규모의 인수로 (쇼와 9년)과 같은 규모
- 의 이동 속도 73km/hr(일정 속도로 이동)
- 조위 편 도록 이세만 을 기본으로 설정
- 의 범위·깊이가 상정 규모가 되도록 의 진로를 복수 경로로부 상정.

침수심의 기준

- 3.0m 이상
- 1.0~3.0m 미만
- 0.5~1.0m 미만
- 0.3~0.5m 미만
- 0.3m 미만

