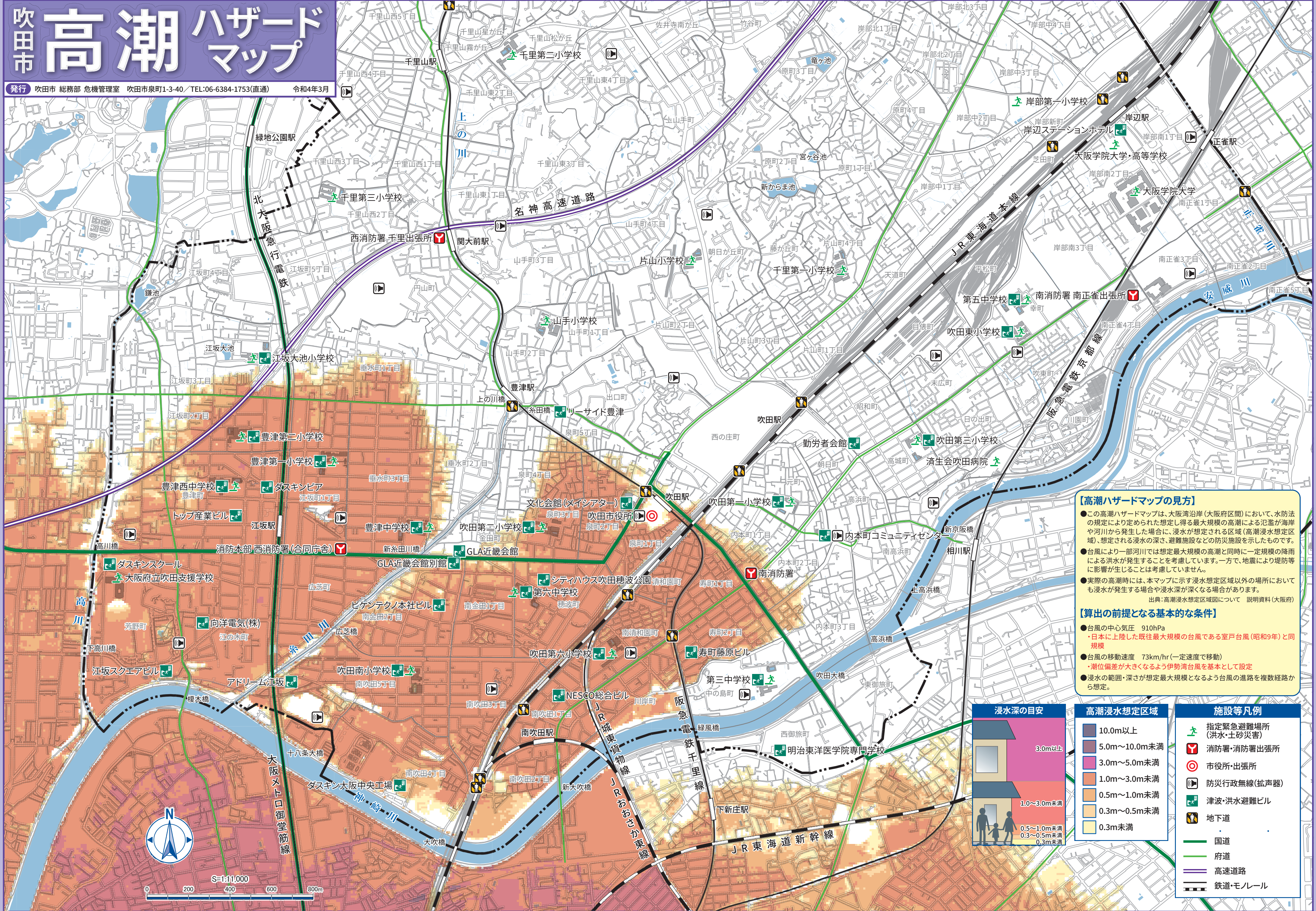


# 吹田市 高潮ハザードマップ

発行 吹田市 総務部 危機管理室 吹田市泉町1-3-40 / TEL:06-6384-1753(直通) 令和4年3月

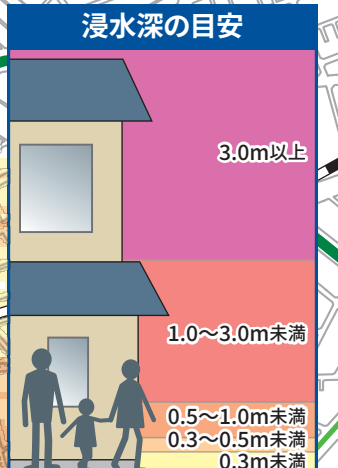


### 【高潮ハザードマップの見方】

- この高潮ハザードマップは、大阪湾沿岸(大阪府区間)において、水防法の規定により定められた想定し得る最大規模の高潮による氾濫が海岸や河川から発生した場合に、浸水が想定される区域(高潮浸水想定区域)、想定される浸水の深さ、避難施設などの防災施設を示したものです。
  - 台風により一部河川では想定最大規模の高潮と同時に一定規模の降雨による洪水が発生することを考慮しています。一方で、地震により堤防等に影響が生じることは考慮していません。
  - 実際の高潮時には、本マップに示す浸水想定区域以外の場所においても浸水が発生する場合や浸水深が深くなる場合があります。
- 出典:高潮浸水想定区域図について 説明資料(大阪府)

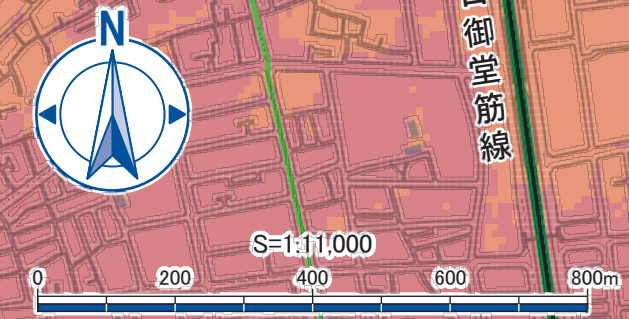
### 【算出の前提となる基本的な条件】

- 台風の中心気圧 910hPa
- 日本に上陸した既往最大規模の台風である室戸台風(昭和9年)と同規模
- 台風の移動速度 73km/hr(一定速度で移動)
- 潮位偏差が大きくなるよう伊勢湾台風を基本として設定
- 浸水の範囲・深さが想定最大規模となるよう台風の進路を複数経路から想定。



浸水深の目安	高潮浸水想定区域
10.0m以上	10.0m以上
5.0m~10.0m未満	5.0m~10.0m未満
3.0m~5.0m未満	3.0m~5.0m未満
1.0m~3.0m未満	1.0~3.0m未満
0.5m~1.0m未満	0.5~1.0m未満
0.3m~0.5m未満	0.3~0.5m未満
0.3m未満	0.3m未満

施設等凡例
指定緊急避難場所(洪水・土砂災害)
消防署・消防署出張所
市役所・出張所
防災行政無線(拡声器)
津波・洪水避難ビル
地下道
国道
府道
高速道路
鉄道・モノレール



この地図の作成に当たっては、国土地理院長の承認を得て、同院発行の基礎地図情報を使用した。(測量法に基づく国土地理院承認(使用)R3JHs 885)