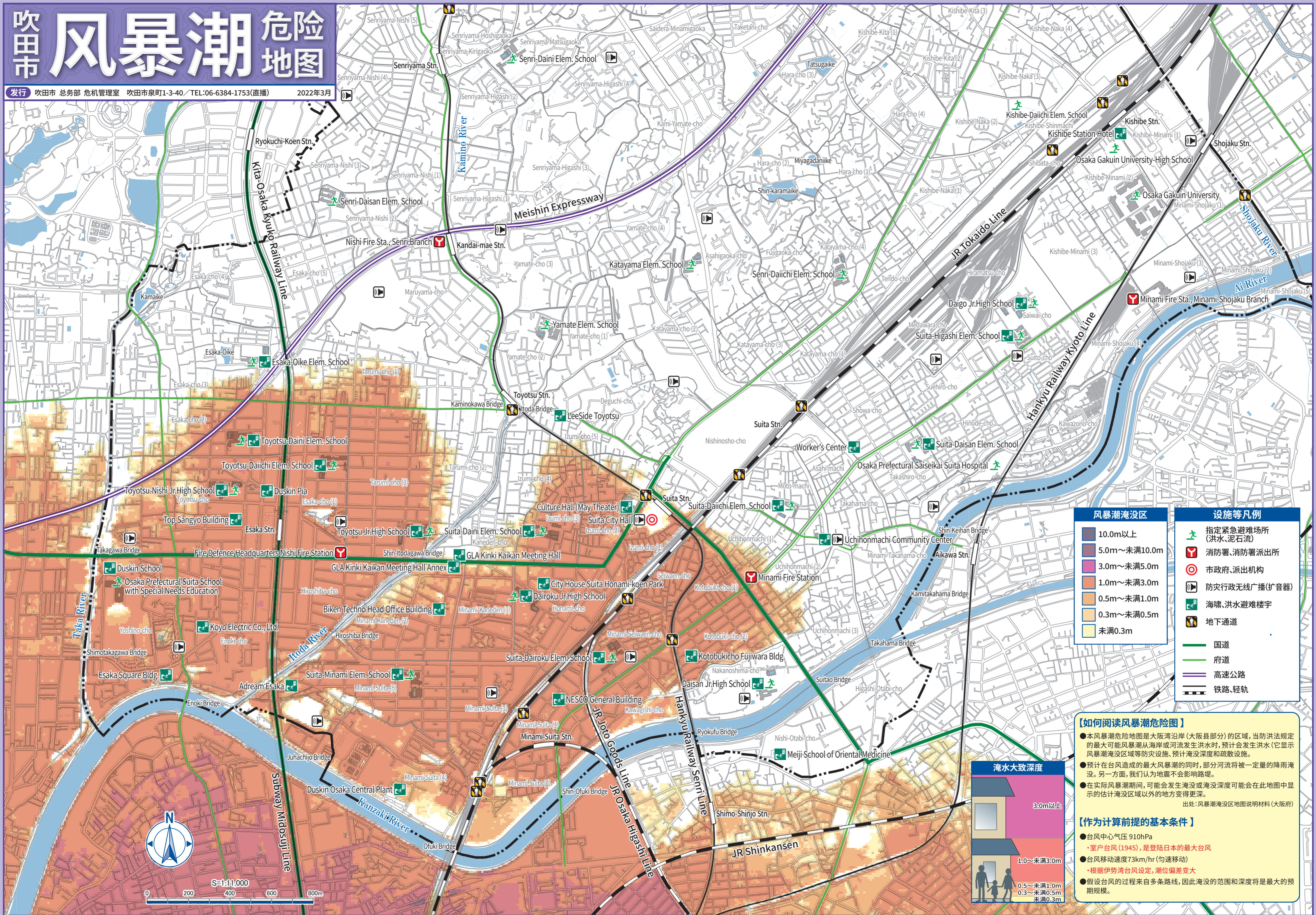


吹田市 风暴潮危险地图

发行 吹田市 总务部 危机管理室 吹田市泉町1-3-40 TEL:06-6384-1753(直播) 2022年3月



风暴潮淹没区	设施等凡例
10.0m以上	指定紧急避难场所 (洪水、泥石流)
5.0m~未滿10.0m	消防署、消防署派出所
3.0m~未滿5.0m	市政府、派出机构
1.0m~未滿3.0m	防灾行政无线广播(扩音器)
0.5m~未滿1.0m	海啸、洪水避难楼宇
0.3m~未滿0.5m	地下通道
未滿0.3m	国道
	府道
	高速公路
	铁路、轻轨

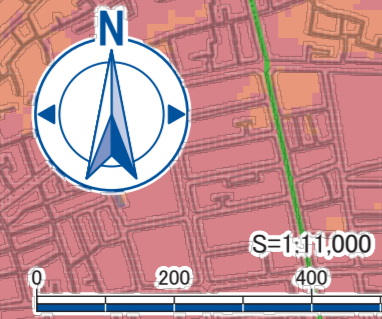
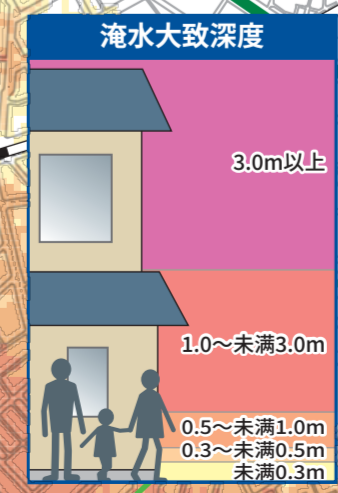
【如何阅读风暴潮危险图】

- 本风暴潮危险图是大阪湾沿岸(大阪县部分)的区域,当防洪法规规定的最大可能风暴潮从海岸或河流发生洪水时,预计会发生洪水(它显示风暴潮淹没区域等防灾设施、预计淹没深度和疏散设施)。
- 预计在台风造成的最大风暴潮的同时,部分河流将被一定量的降雨淹没。另一方面,我们认为地震不会影响路堤。
- 在实际风暴潮期间,可能会发生淹没或淹没深度可能会在此地图中显示的估计淹没区域以外的地方变得更深。

出处: 风暴潮淹没区地图说明材料(大阪府)

【作为计算前提的基本条件】

- 台风中心气压 910hPa
 - ・室内台风(1945),是登陆日本的最大台风
- 台风移动速度 73km/hr(匀速移动)
 - ・根据伊势湾台风设定,潮位偏差变大
- 假设台风的过程来自多条路线,因此淹没的范围和深度将是最大的预期规模。



在制作这张地图时,我们使用了日本地理空间信息局发布的基本地图信息,并获得了地理调查研究所的批准。(经地理调查研究所根据调查方法(使用)R 3JHs 885批准)