

卷末資料

土砂災害防止法の指定区域

(土砂災害警戒区域・特別警戒区域)

＜土砂災害防止法の指定区域＞

更新日：令和3年9月30日

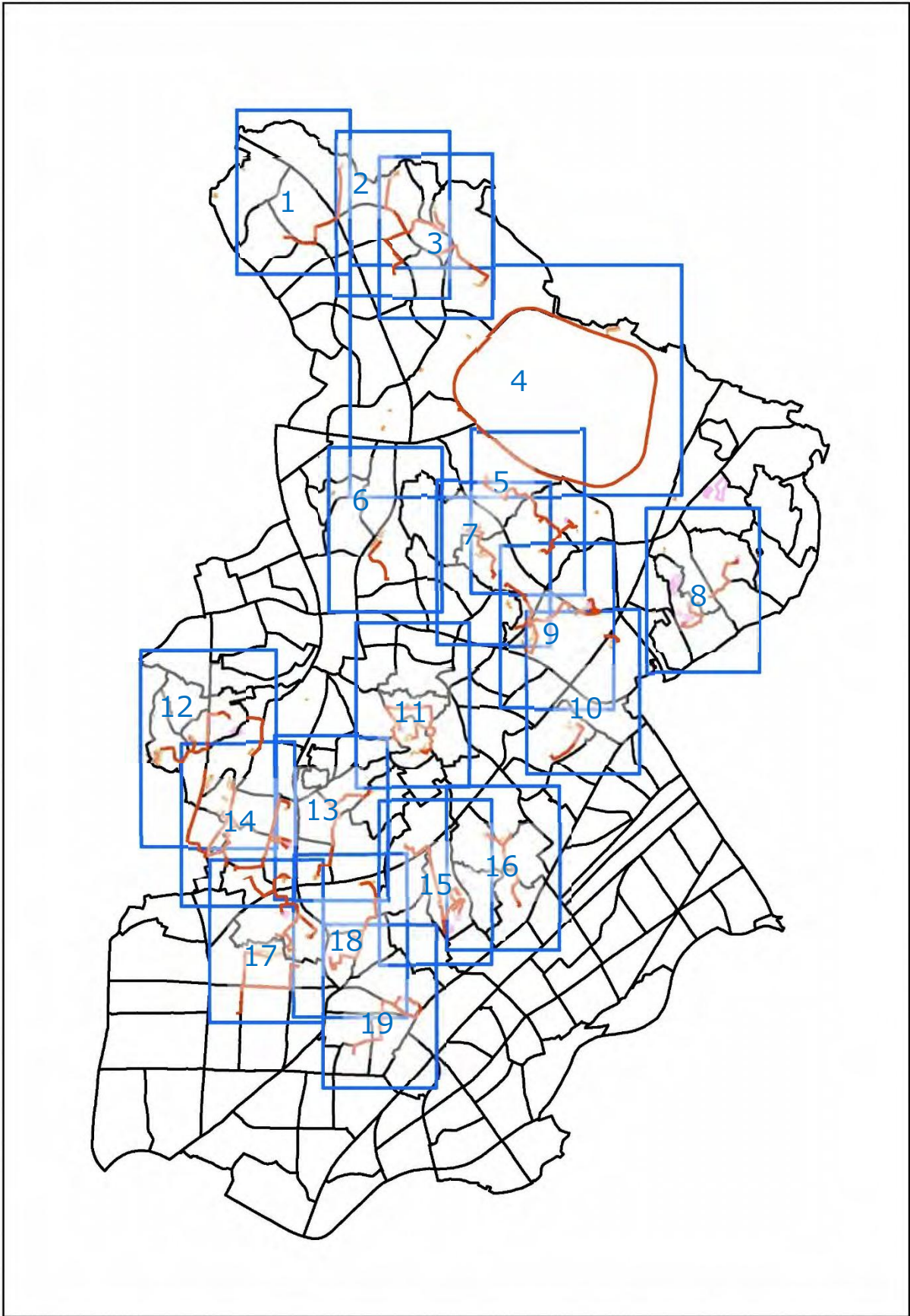
番号	所在地		区域名		警戒区域		特別警戒区域	
					指定年月日	告示番号	指定年月日	告示番号
17	吹田市	千里万博公園	千里万博公園（9）	K20500070	平成18年 3月24日	大阪府告示 第680号	平成18年 3月24日	大阪府告示 第681号
178	吹田市	藤白台五丁目	藤白台（5）	K20500210	平成18年 12月26日	大阪府告示 第2508号	平成18年 12月26日	大阪府告示 第2509号
179	吹田市	千里万博公園	千里万博公園（11）	K20500250	平成18年 12月26日	大阪府告示 第2508号	平成18年 12月26日	大阪府告示 第2509号
180	吹田市	山田丘	山田丘（2）	K20500280	平成18年 12月26日	大阪府告示 第2508号	平成18年 12月26日	大阪府告示 第2509号
181	吹田市	古江台六丁目	古江台（6）	K20500310	平成18年 12月26日	大阪府告示 第2508号	平成18年 12月26日	大阪府告示 第2509号
786	吹田市	藤白台五丁目	藤白台五丁目（1）	K20500460	平成21年 3月31日	大阪府告示 第554号	平成21年 3月31日	大阪府告示 第555号
787	吹田市	藤白台五丁目	藤白台五丁目（2）	K20500500	平成21年 3月31日	大阪府告示 第554号	平成21年 3月31日	大阪府告示 第555号
788	吹田市	山田丘	山田丘（3）	K20500430	平成21年 3月31日	大阪府告示 第554号	平成21年 3月31日	大阪府告示 第555号
789	吹田市	青山台三丁目	青山台三丁目	K20500490	平成21年 3月31日	大阪府告示 第554号	平成21年 3月31日	大阪府告示 第555号
2415	吹田市	千里万博公園	千里万博公園（14）	K20500300	平成24年 3月30日	大阪府告示 第591号	平成24年 3月30日	大阪府告示 第592号
2416	吹田市	高野台五丁	高野台（4）	K20500380	平成24年 3月30日	大阪府告示 第591号	平成24年 3月30日	大阪府告示 第592号
3407	吹田市	山田西二丁目	山田西（2）	K20500540	平成26年 4月11日	大阪府告示 第575号	平成26年 4月11日	大阪府告示 第577号
3408	吹田市	出口町	片山公園	K20500630	平成26年 4月11日	大阪府告示 第575号	平成26年 4月11日	大阪府告示 第577号
4755	吹田市	春日一丁目	春日（2）	K20500530	平成28年 2月9日	大阪府告示 第193号	平成28年 2月9日	大阪府告示 第194号
4756	吹田市	朝日が丘町	朝日が丘町（4）	K20500620	平成28年 2月9日	大阪府告示 第193号	平成28年 2月9日	大阪府告示 第194号
4758	吹田市	出口町	出口町（2）	K20500640	平成28年 2月9日	大阪府告示 第193号	平成28年 2月9日	大阪府告示 第194号
4759	吹田市	山田西三丁目	山田西（3）	K20500560	平成28年 2月9日	大阪府告示 第193号	平成28年 2月9日	大阪府告示 第194号
4760	吹田市春日二丁目 豊中市西泉丘三丁目		春日（3）	K20500360	平成28年 2月9日	大阪府告示 第193号	平成28年 2月9日	大阪府告示 第194号
4761	吹田市	春日二丁目	春日（4）	K20500370	平成28年 2月9日	大阪府告示 第193号	平成28年 2月9日	大阪府告示 第194号
4762	吹田市	山田東四丁目	山田東	K20500570	平成28年 2月9日	大阪府告示 第193号	平成28年 2月9日	大阪府告示 第194号
4763	吹田市	山田東一丁目	山田東（2）	K20500580	平成28年 2月9日	大阪府告示 第193号	平成28年 2月9日	大阪府告示 第194号
4764	吹田市	山田東一丁目	山田東（7）	K20500590	平成28年 2月9日	大阪府告示 第193号	平成28年 2月9日	大阪府告示 第194号
4765	吹田市	山田南	山田南	K20500600	平成28年 2月9日	大阪府告示 第193号	平成28年 2月9日	大阪府告示 第194号
5828	吹田市	朝日が丘町	朝日が丘	K20500660	平成28年 7月27日	大阪府告示 第1193号	平成28年 7月27日	大阪府告示 第1194号
5829	吹田市	朝日が丘町	朝日が丘町（2）	K20500670	平成28年 7月27日	大阪府告示 第1193号	平成28年 7月27日	大阪府告示 第1194号

番号	所在地		区域名		警戒区域		特別警戒区域	
					指定年月日	告示番号	指定年月日	告示番号
5831	吹田市	上山手町	上山手町	K20500700	平成28年 7月27日	大阪府告示 第1193号	平成28年 7月27日	大阪府告示 第1194号
5833	吹田市	岸部北四丁目	岸部北-2	K20500712	平成28年 7月27日	大阪府告示 第1193号	平成28年 7月27日	大阪府告示 第1194号
5834	吹田市	佐井寺一丁目及び佐井寺三丁目	佐井寺(1)	K20500720	平成28年 7月27日	大阪府告示 第1193号	平成28年 7月27日	大阪府告示 第1194号
5835	吹田市	清水	清水	K20500790	平成28年 7月27日	大阪府告示 第1193号	平成28年 7月27日	大阪府告示 第1194号
5836	吹田市	千里丘西	千里丘西(2)	K20500810	平成28年 7月27日	大阪府告示 第1193号	平成28年 7月27日	大阪府告示 第1194号
5838	吹田市	千里山西四丁目	千里山-2	K20500832	平成28年 7月27日	大阪府告示 第1193号	平成28年 7月27日	大阪府告示 第1194号
5839	吹田市	千里山竹園一丁目	千里山竹園(4)	K20500880	平成28年 7月27日	大阪府告示 第1193号	平成28年 7月27日	大阪府告示 第1194号
5840	吹田市	千里山竹園一丁目	千里山竹園(5)	K20500890	平成28年 7月27日	大阪府告示 第1193号	平成28年 7月27日	大阪府告示 第1194号
5841	吹田市	千里山西一丁目	千里山西(1)	K20500920	平成28年 7月27日	大阪府告示 第1193号	平成28年 7月27日	大阪府告示 第1194号
5842	吹田市	千里山西一丁目	千里山西(3)	K20500940	平成28年 7月27日	大阪府告示 第1193号	平成28年 7月27日	大阪府告示 第1194号
5843	吹田市	千里山西一丁目	千里山西(4)	K20500950	平成28年 7月27日	大阪府告示 第1193号	平成28年 7月27日	大阪府告示 第1194号
5844	吹田市	千里山東一丁目	千里山東	K20500980	平成28年 7月27日	大阪府告示 第1193号	平成28年 7月27日	大阪府告示 第1194号
5845	吹田市	円山町及び垂水町一丁目	垂水町-1	K20501031	平成28年 7月27日	大阪府告示 第1193号	平成28年 7月27日	大阪府告示 第1194号
5846	吹田市	垂水町一丁目	垂水町-2	K20501032	平成28年 7月27日	大阪府告示 第1193号	平成28年 7月27日	大阪府告示 第1194号
5847	吹田市	円山町及び垂水町一丁目	垂水町(4)	K20501040	平成28年 7月27日	大阪府告示 第1193号	平成28年 7月27日	大阪府告示 第1194号
5848	吹田市	原町三丁目	原町(1)	K20501080	平成28年 7月27日	大阪府告示 第1193号	平成28年 7月27日	大阪府告示 第1194号
6473	吹田市	佐井寺二丁目	佐井寺(2)	K20500730	平成28年 8月24日	大阪府告示 第1348号	平成28年 8月24日	大阪府告示 第1350号
6474	吹田市	佐井寺二丁目	佐井寺(4)	K20500740	平成28年 8月24日	大阪府告示 第1348号	平成28年 8月24日	大阪府告示 第1350号
6475	吹田市	佐井寺二丁目	佐井寺(5)	K20500750	平成28年 8月24日	大阪府告示 第1348号	平成28年 8月24日	大阪府告示 第1350号
6477	吹田市	千里山西六丁目及び佐竹台一丁目	佐竹台(4)	K20500780	平成28年 8月24日	大阪府告示 第1348号	平成28年 8月24日	大阪府告示 第1350号
6479	吹田市	山田西二丁目及び高野台五丁目	山田西(10)	K20500820	平成28年 8月24日	大阪府告示 第1348号	平成28年 8月24日	大阪府告示 第1350号
6480	吹田市	佐井寺二丁目及び千里山高塚	千里山高塚	K20500840	平成28年 8月24日	大阪府告示 第1348号	平成28年 8月24日	大阪府告示 第1350号
6481	吹田市	千里山竹園一丁目	千里山竹園	K20500850	平成28年 8月24日	大阪府告示 第1348号	平成28年 8月24日	大阪府告示 第1350号
6482	吹田市	千里山西六丁目	千里山西(5)	K20500960	平成28年 8月24日	大阪府告示 第1348号	平成28年 8月24日	大阪府告示 第1350号
6483	吹田市	高野台一丁目及び佐竹台二丁目	高野台(2)	K20500990	平成28年 8月24日	大阪府告示 第1348号	平成28年 8月24日	大阪府告示 第1350号

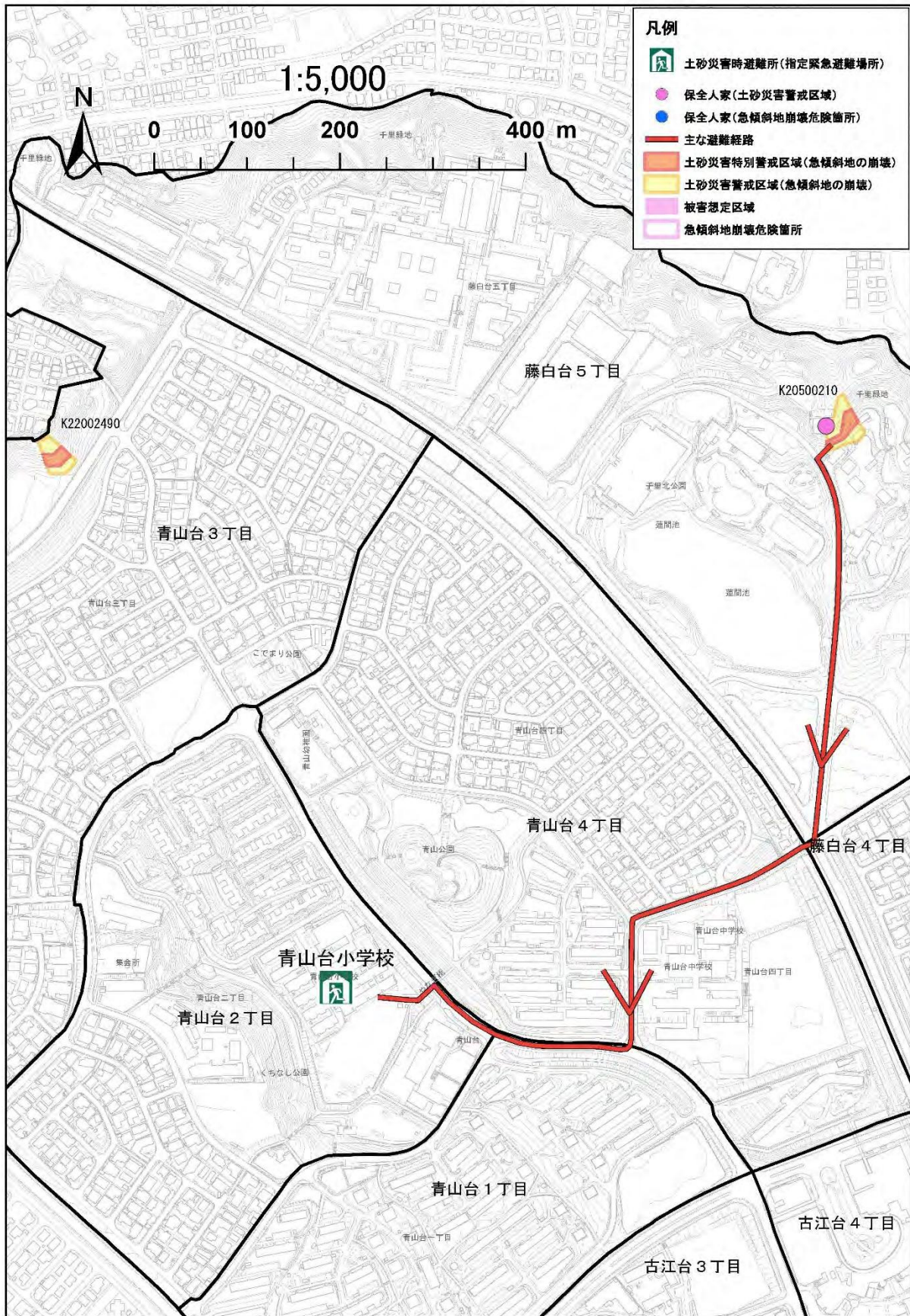
番号	所在地		区域名		警戒区域		特別警戒区域	
					指定年月日	告示番号	指定年月日	告示番号
6484	吹田市	津雲台四丁目及び津雲台六丁目	津雲台（1）	K20501050	平成28年 8月24日	大阪府告示 第1348号	平成28年 8月24日	大阪府告示 第1350号
6485	吹田市	津雲台四丁目	津雲台（2）	K20501060	平成28年 8月24日	大阪府告示 第1348号	平成28年 8月24日	大阪府告示 第1350号
6486	吹田市	原町二丁目	原町（2）	K20501090	平成28年 8月24日	大阪府告示 第1348号	平成28年 8月24日	大阪府告示 第1350号
6487	吹田市	原町三丁目	原町（3）	K20501100	平成28年 8月24日	大阪府告示 第1348号	平成28年 8月24日	大阪府告示 第1350号
6488	吹田市	千里山東四丁目	松ヶ丘	K20501110	平成28年 8月24日	大阪府告示 第1348号	平成28年 8月24日	大阪府告示 第1350号
6489	吹田市	円山町及び垂水町一丁目	円山町	K20501120	平成28年 8月24日	大阪府告示 第1348号	平成28年 8月24日	大阪府告示 第1350号
6490	吹田市	山田西三丁目	山田西（5）	K20501180	平成28年 8月24日	大阪府告示 第1348号	平成28年 8月24日	大阪府告示 第1350号
6491	吹田市	山田東三丁目	山田東（5）	K20501220	平成28年 8月24日	大阪府告示 第1348号	平成28年 8月24日	大阪府告示 第1350号
6492	吹田市	古江台六丁目	古江台（1）	K20500400	平成28年 8月24日	大阪府告示 第1352号	平成28年 8月24日	大阪府告示 第1354号
6494	吹田市	佐井寺二丁目	愛宕山	K20500680	平成28年 8月24日	大阪府告示 第1352号	平成28年 8月24日	大阪府告示 第1354号
6495	吹田市	高野台二丁目	高野台（5）	K20501010	平成28年 8月24日	大阪府告示 第1352号	平成28年 8月24日	大阪府告示 第1354号
6496	吹田市	高野台二丁目及び津雲台三丁目	高野台（6）	K20501020	平成28年 8月24日	大阪府告示 第1352号	平成28年 8月24日	大阪府告示 第1354号
6497	吹田市	山田東二丁目	山田東（6）	K20501230	平成28年 8月24日	大阪府告示 第1352号	平成28年 8月24日	大阪府告示 第1354号
6498	吹田市	円山町及び垂水町一丁目	円山町（3）	K20501130	平成28年 8月24日	大阪府告示 第1355号	平成28年 8月24日	大阪府告示 第1356号
6499	吹田市	円山町	円山町（5）	K20501150	平成28年 8月24日	大阪府告示 第1355号	平成28年 8月24日	大阪府告示 第1356号
6500	吹田市	山田市場及び尺谷	山田市場（2）	K20501160	平成28年 8月24日	大阪府告示 第1355号	平成28年 8月24日	大阪府告示 第1356号
6501	吹田市	山田西一丁目及び山田西二丁目	山田西-1	K20501171	平成28年 8月24日	大阪府告示 第1355号	平成28年 8月24日	大阪府告示 第1356号
6502	吹田市	山田西一丁目	山田西-2	K20501172	平成28年 8月24日	大阪府告示 第1355号	平成28年 8月24日	大阪府告示 第1356号
6503	吹田市	山田西一丁目	山田西（9）	K20501200	平成28年 8月24日	大阪府告示 第1355号	平成28年 8月24日	大阪府告示 第1356号
6504	吹田市	山田東三丁目	山田東（4）	K20501210	平成28年 8月24日	大阪府告示 第1355号	平成28年 8月24日	大阪府告示 第1356号
6505	吹田市	山手町三丁目	山手町（2）	K20501240	平成28年 8月24日	大阪府告示 第1355号	平成28年 8月24日	大阪府告示 第1356号
6506	吹田市春日二丁目 豊中市服部緑地及び西泉丘三丁目	春日（5）	K20500910	平成28年 8月24日	大阪府告示 第1355号	平成28年 8月24日	大阪府告示 第1356号	
6507	吹田市千里山西四丁目 豊中市東寺内町	千里山西（2）	K20500930	平成28年 8月24日	大阪府告示 第1355号	平成28年 8月24日	大阪府告示 第1356号	
8660	吹田市	青山台三丁目	今宮（2）	K22002490	平成28年 9月13日	大阪府告示 第1594号	平成28年 9月13日	大阪府告示 第1596号
5837	吹田市	千里山西四丁目	千里山-1	K20500831	令和3年 8月26日	大阪府告示 第1199号	令和3年 8月26日	大阪府告示 第1201号

土砂災害避難計画 詳細図

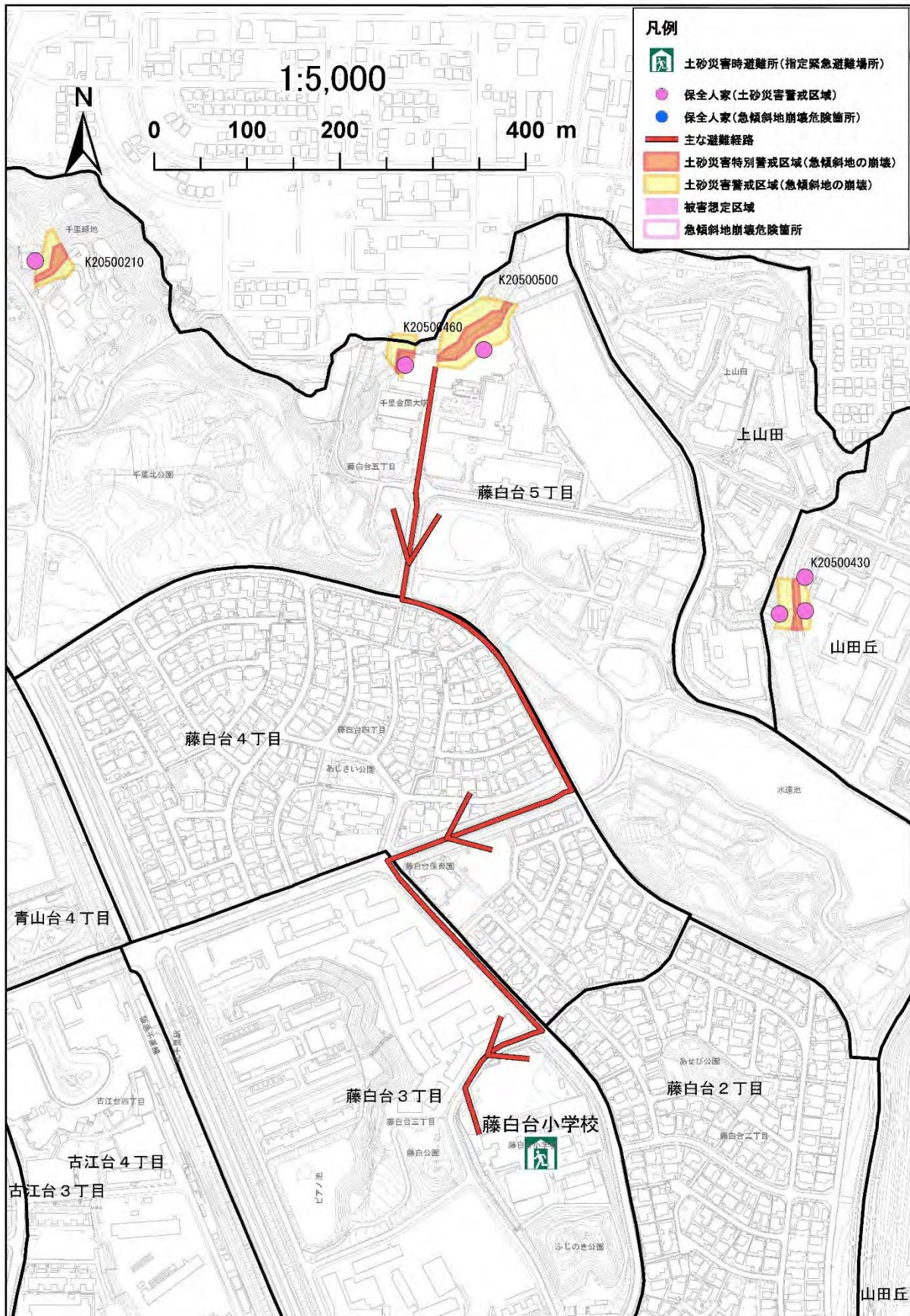
<土砂災害避難計画 図郭案内>



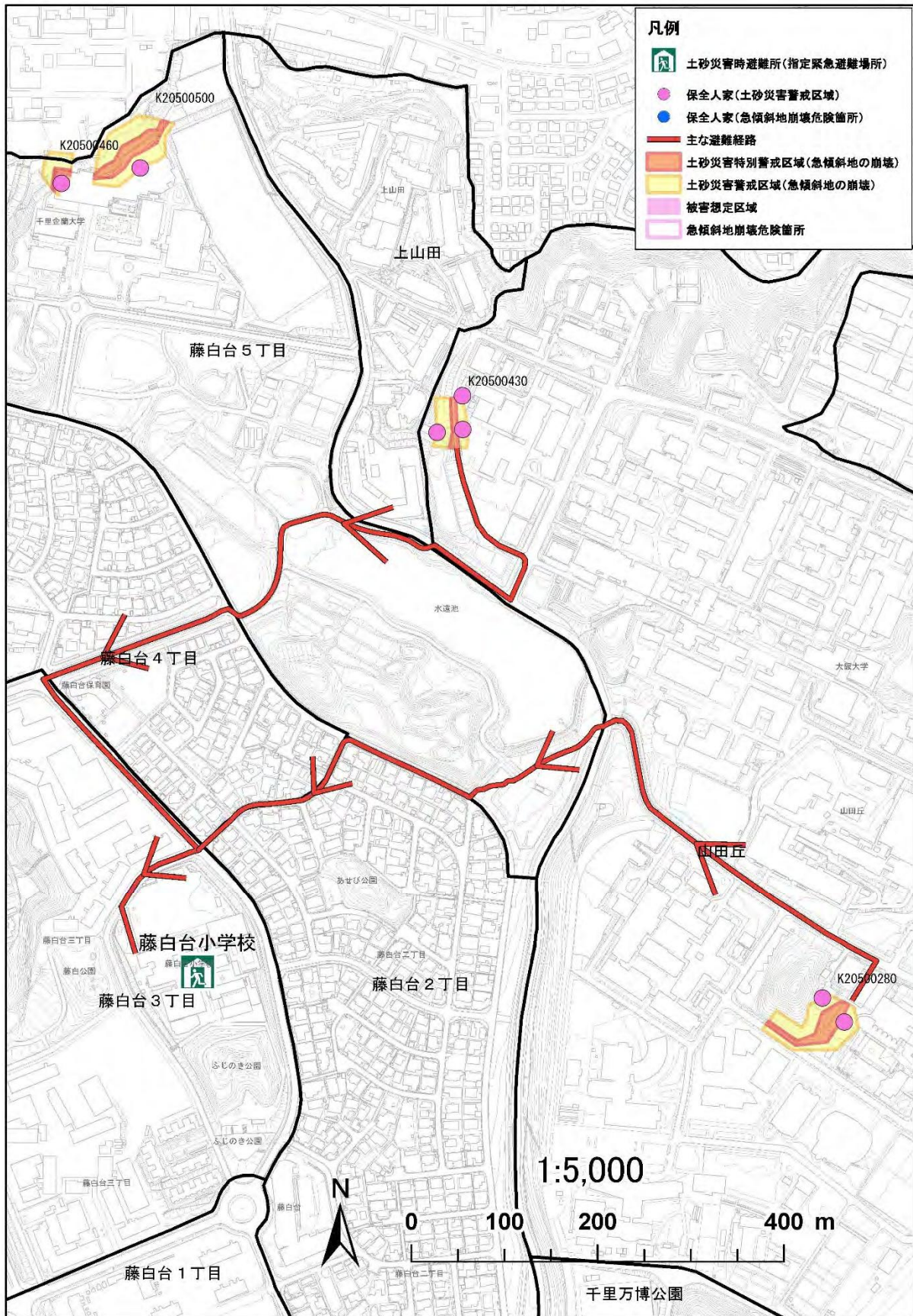
① 【K20500210・藤白台(5)】



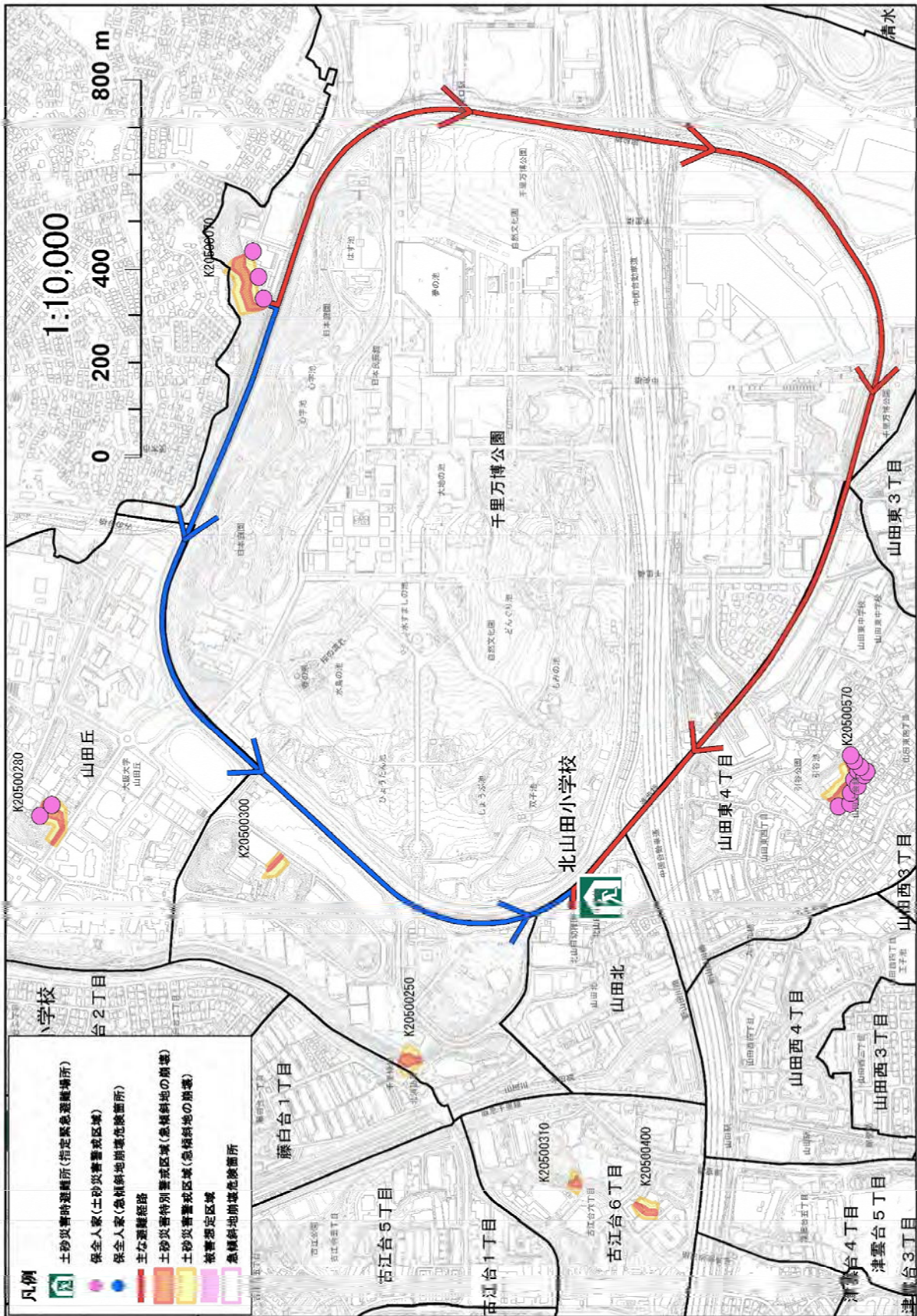
② 【K20500500・藤白台五丁目(2)】、【K20500460・藤白台五丁目(1)】



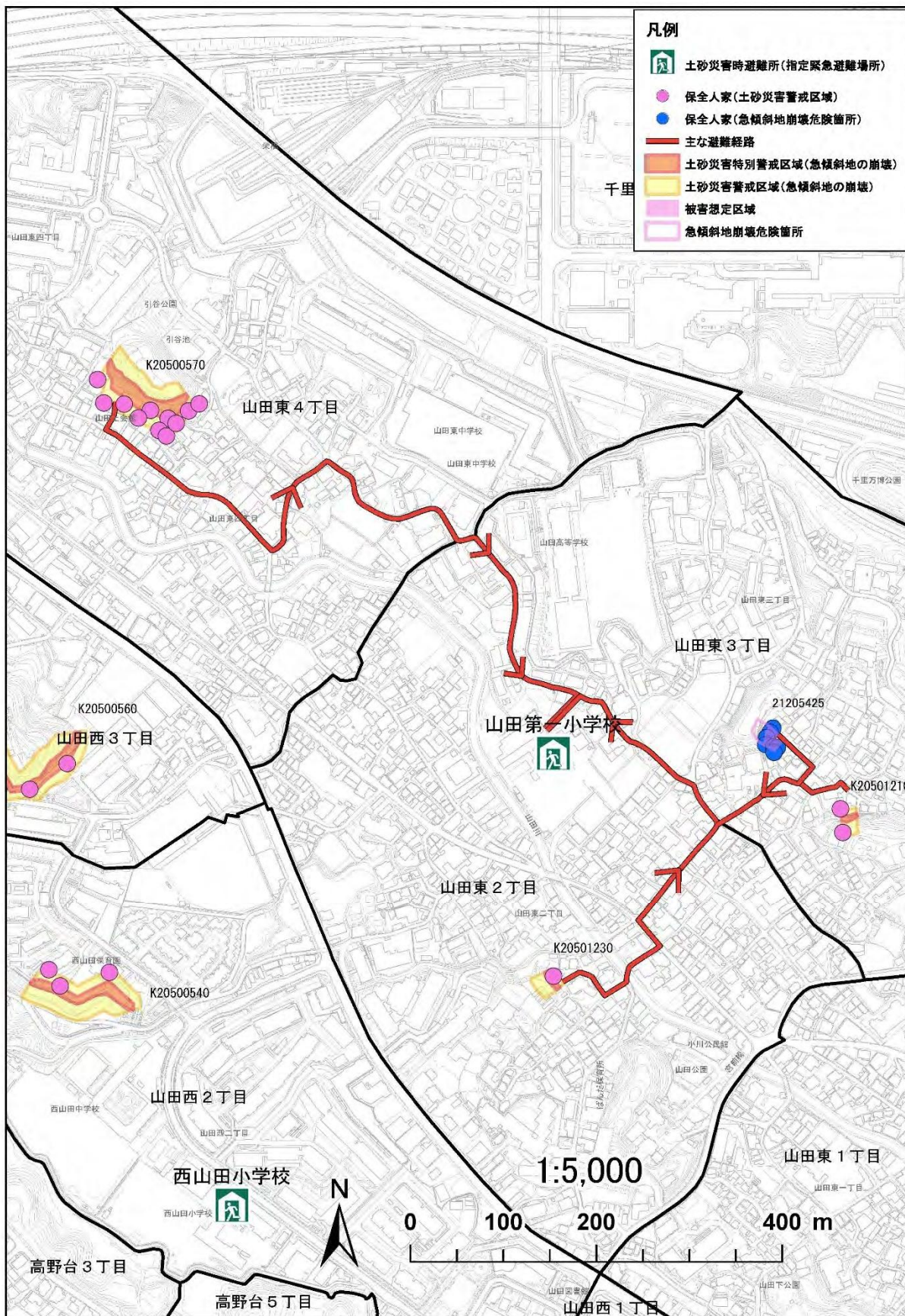
③ 【K20500430・山田丘(3)】、【K20500280・山田丘(2)】



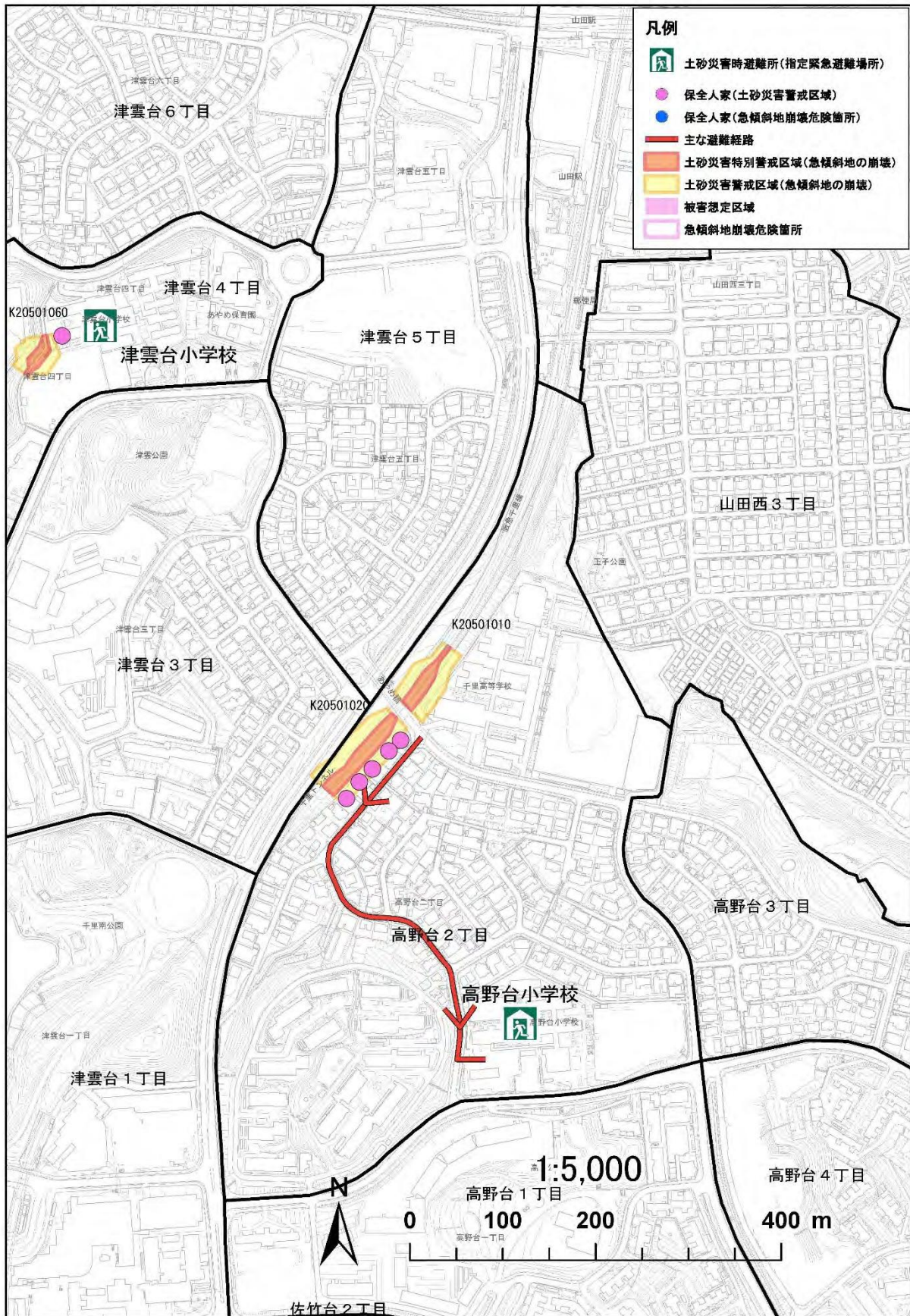
④ 【K20500070・千里万博公園(9)】



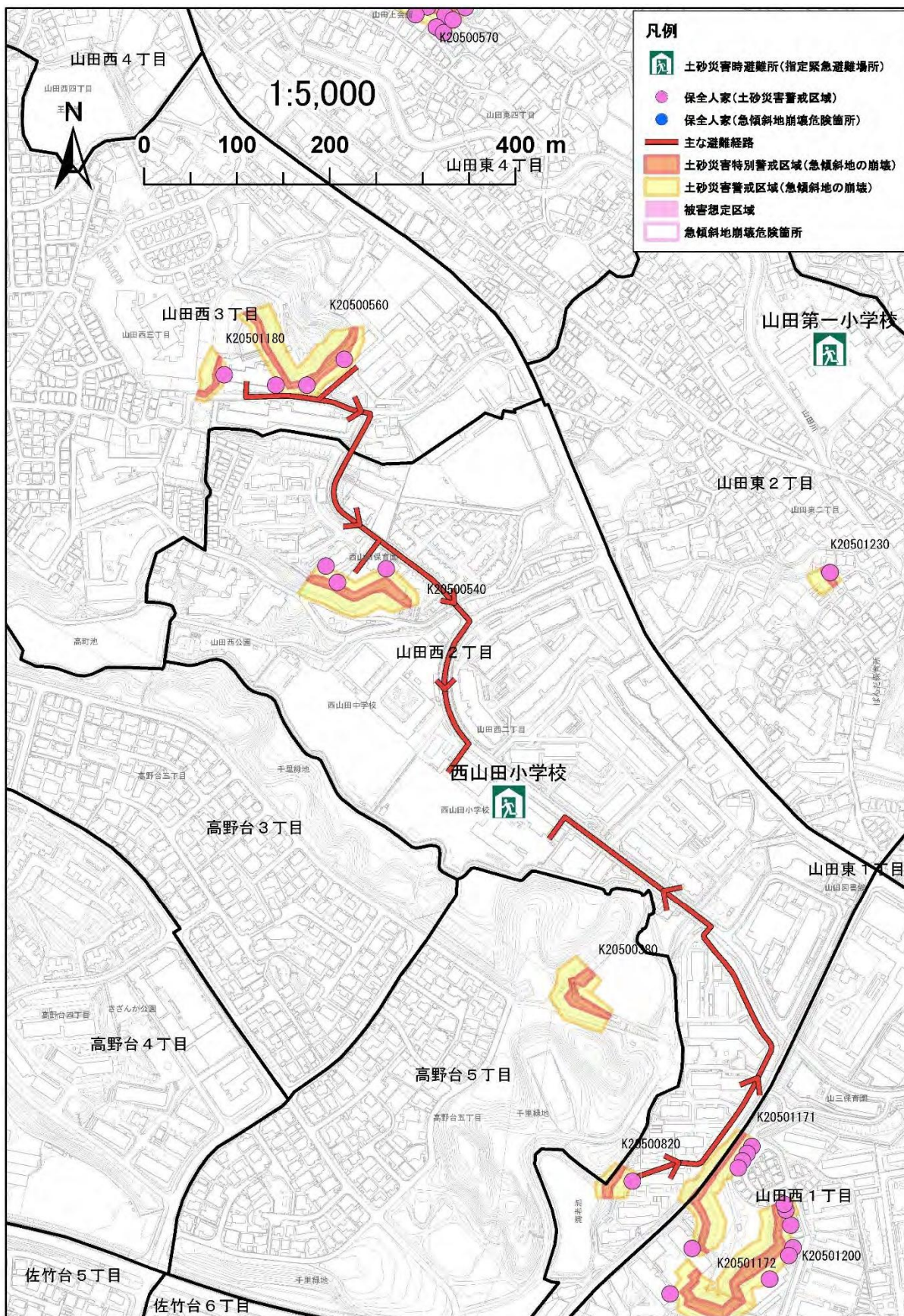
- ⑤ 【K20500570・山田東】、【K20501210・山田東(4)】、【K20501230・山田東(6)】、
【21205425・円照寺】



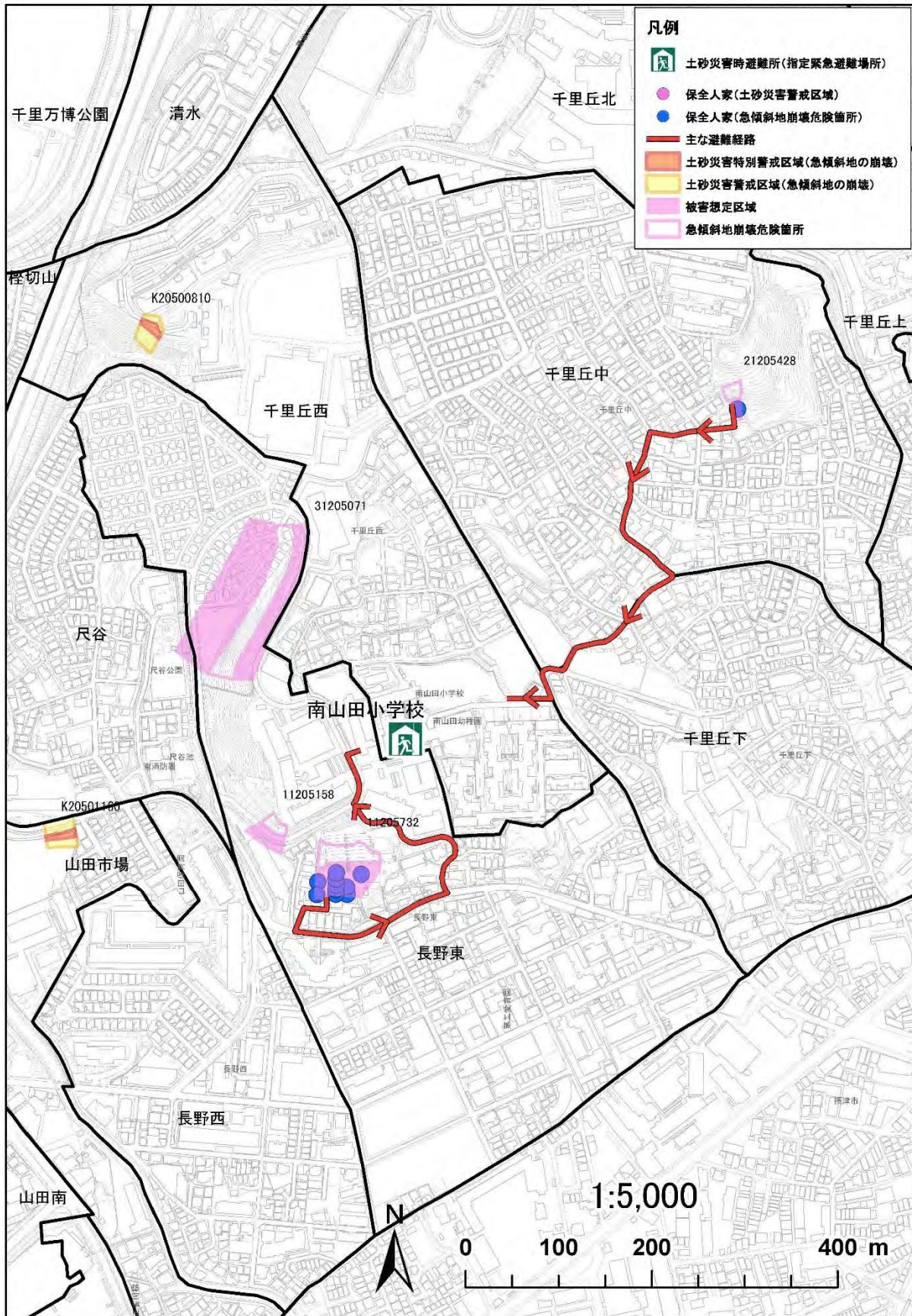
⑥ 【K20501020・高野台(6)】、【K20501060・津雲台(2)】



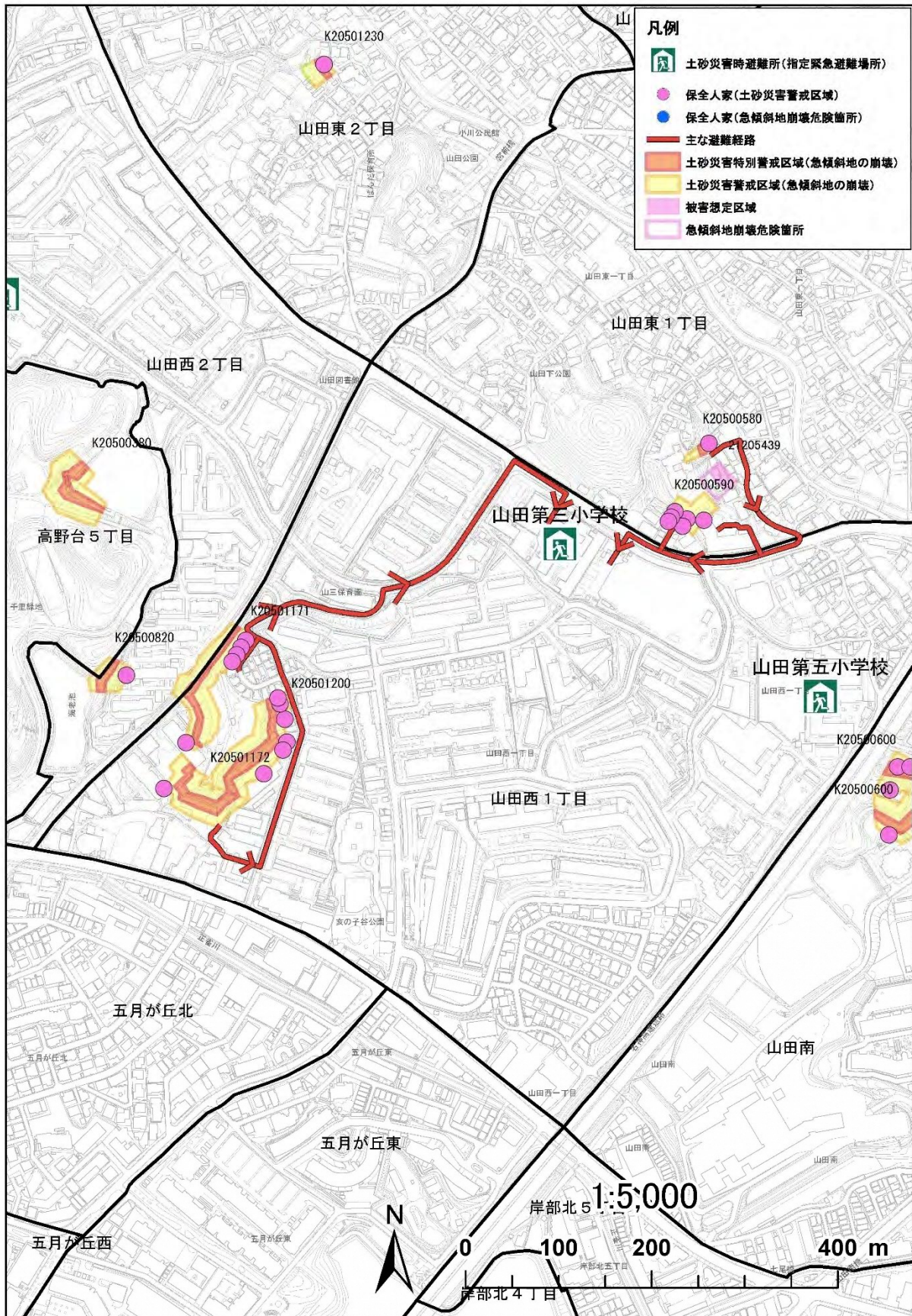
- ⑦ 【K20500560・山田西(3)】、【K20501180・山田西(5)】、【K20500540・山田西(2)】、【K20500820・山田西(10)】



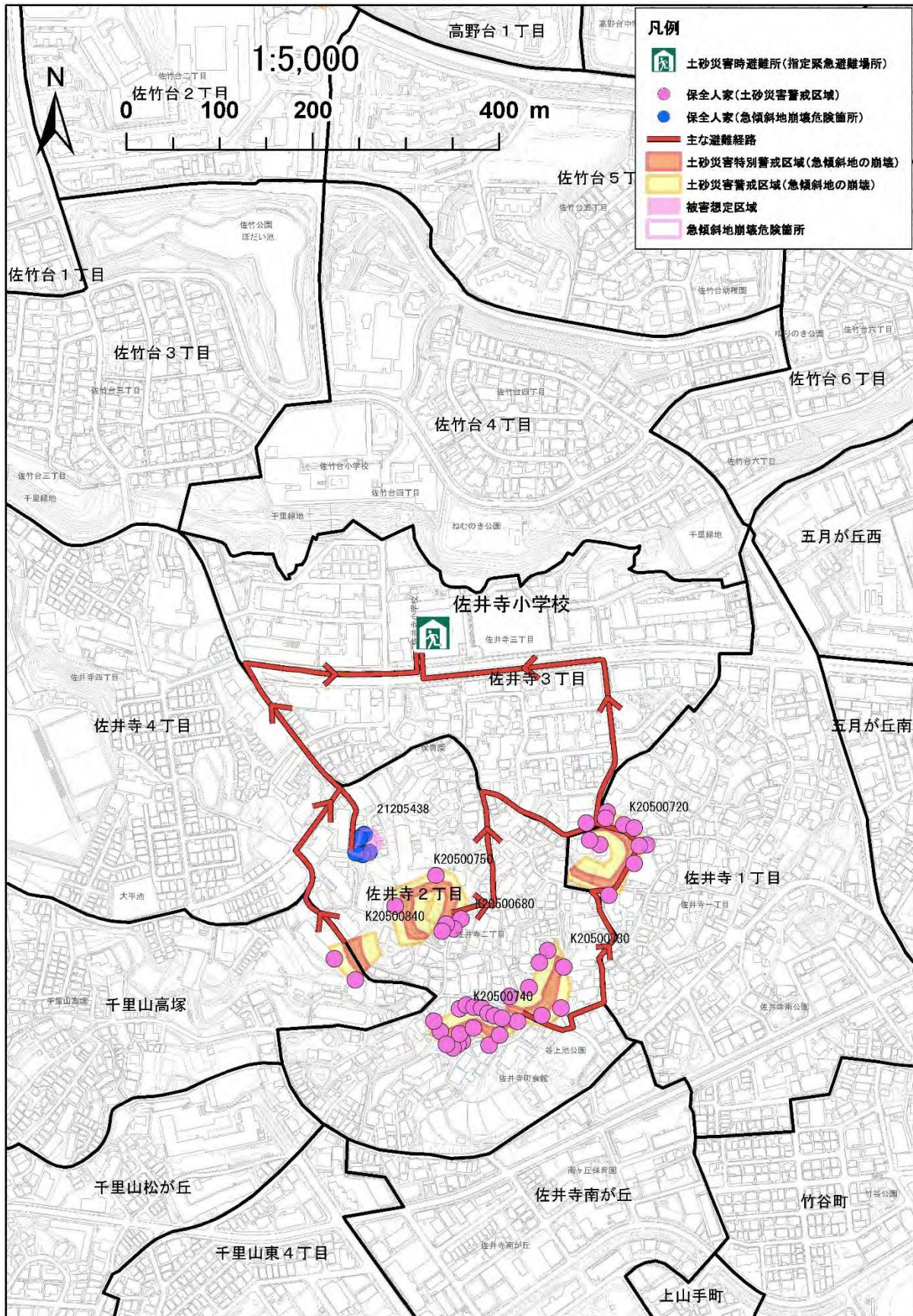
⑧ 【21205428・千里丘中】、【11205732・長野東(2)】



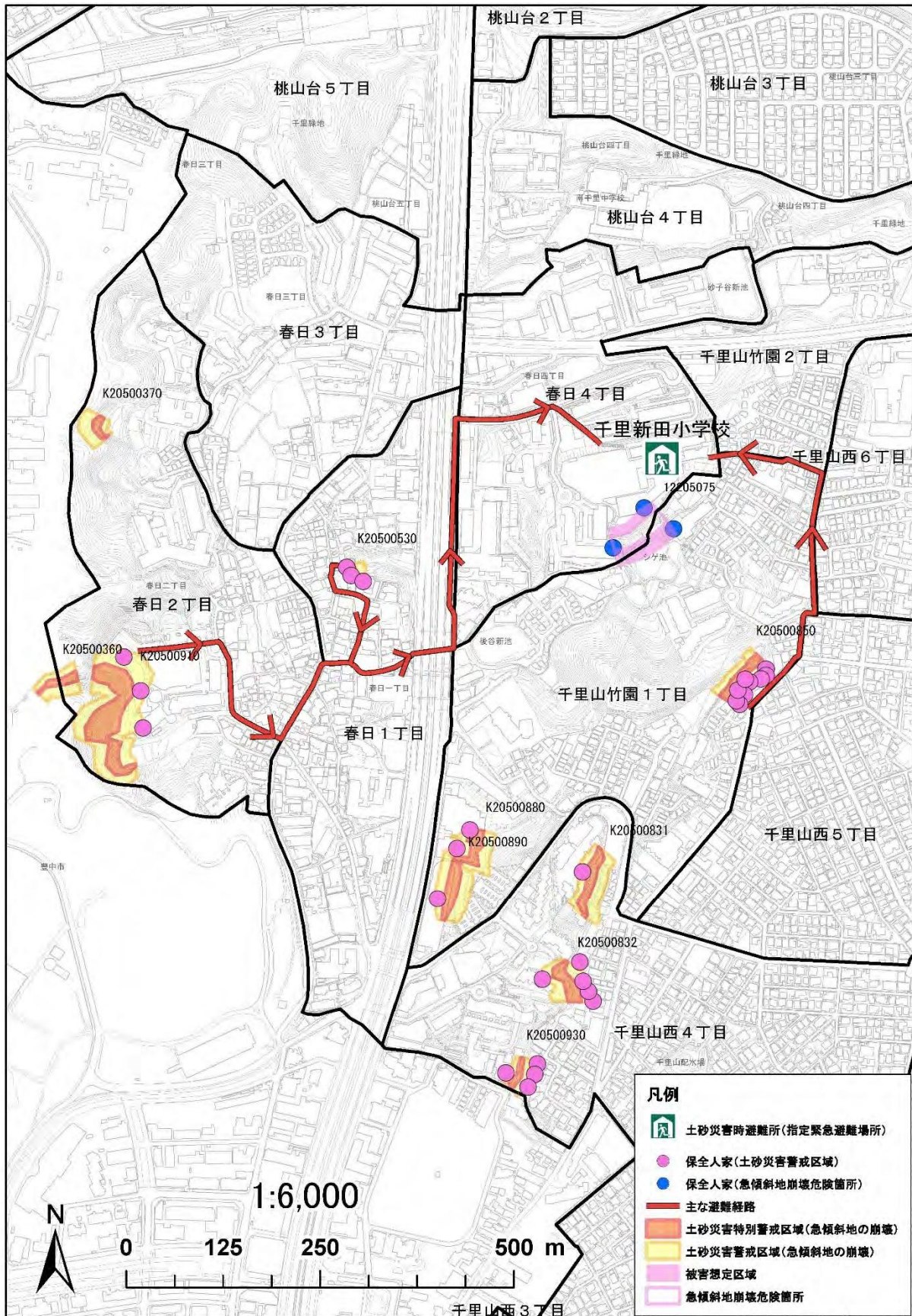
- ⑨ 【K20501171・山田西-1】、【K20501172・山田西-2】、【K20501200・山田西(9)】、
 【K20500590・山田東(7)】、【K20500580・山田東(2)】



- ⑪ 【K20500720・佐井寺(1)】、【K20500680・愛宕山】、【K20500840・千里山高塚】、
 【K20500740・佐井寺(4)】、【K20500730・佐井寺(2)】、【K20500750・佐井寺(5)】、
 【21205438・佐井寺(3)】



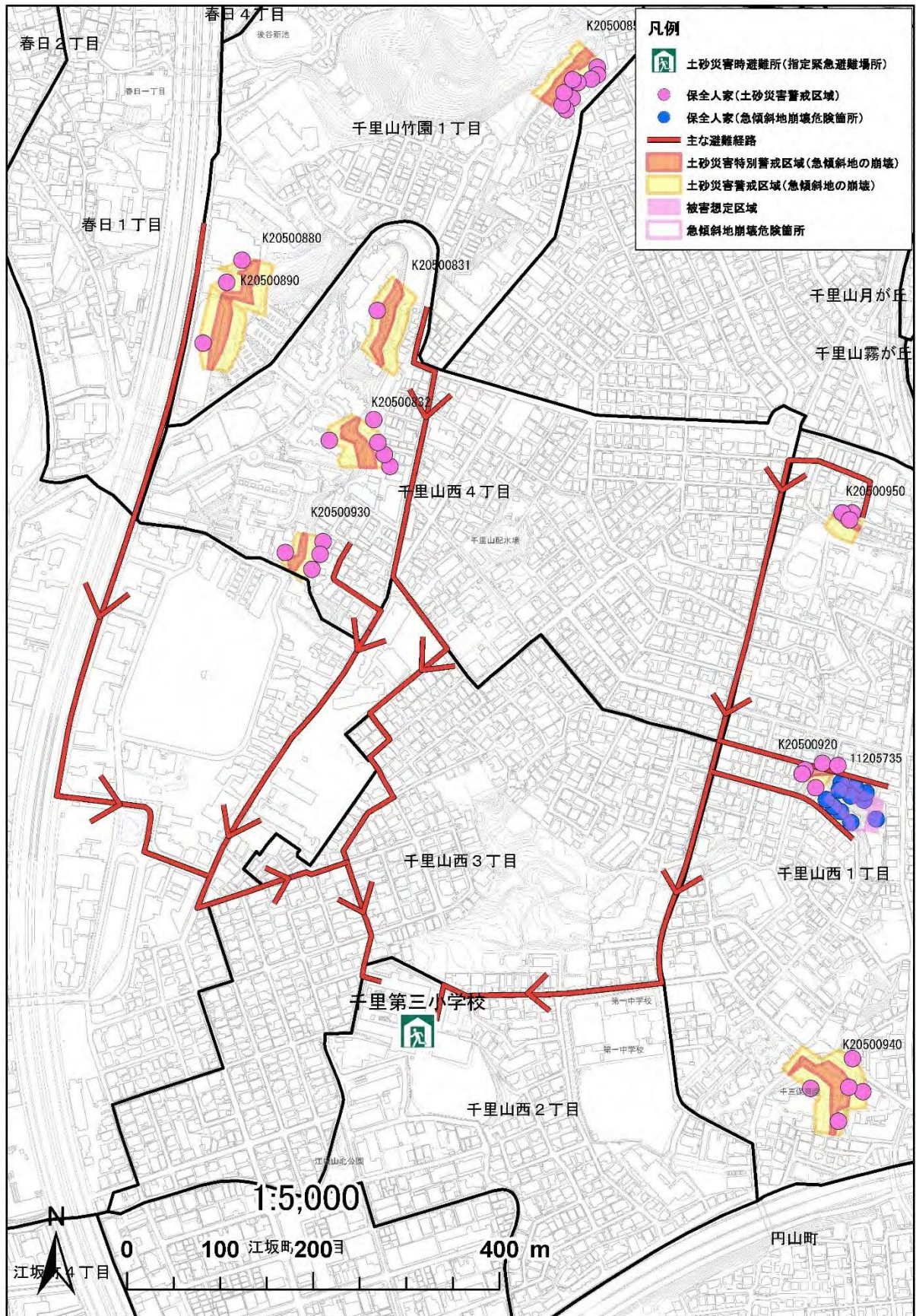
- ⑫ 【K20500910・春日(5)】、【K20500530・春日(2)】、【K20500850・千里山竹園】、
【12205075・春日(1)】



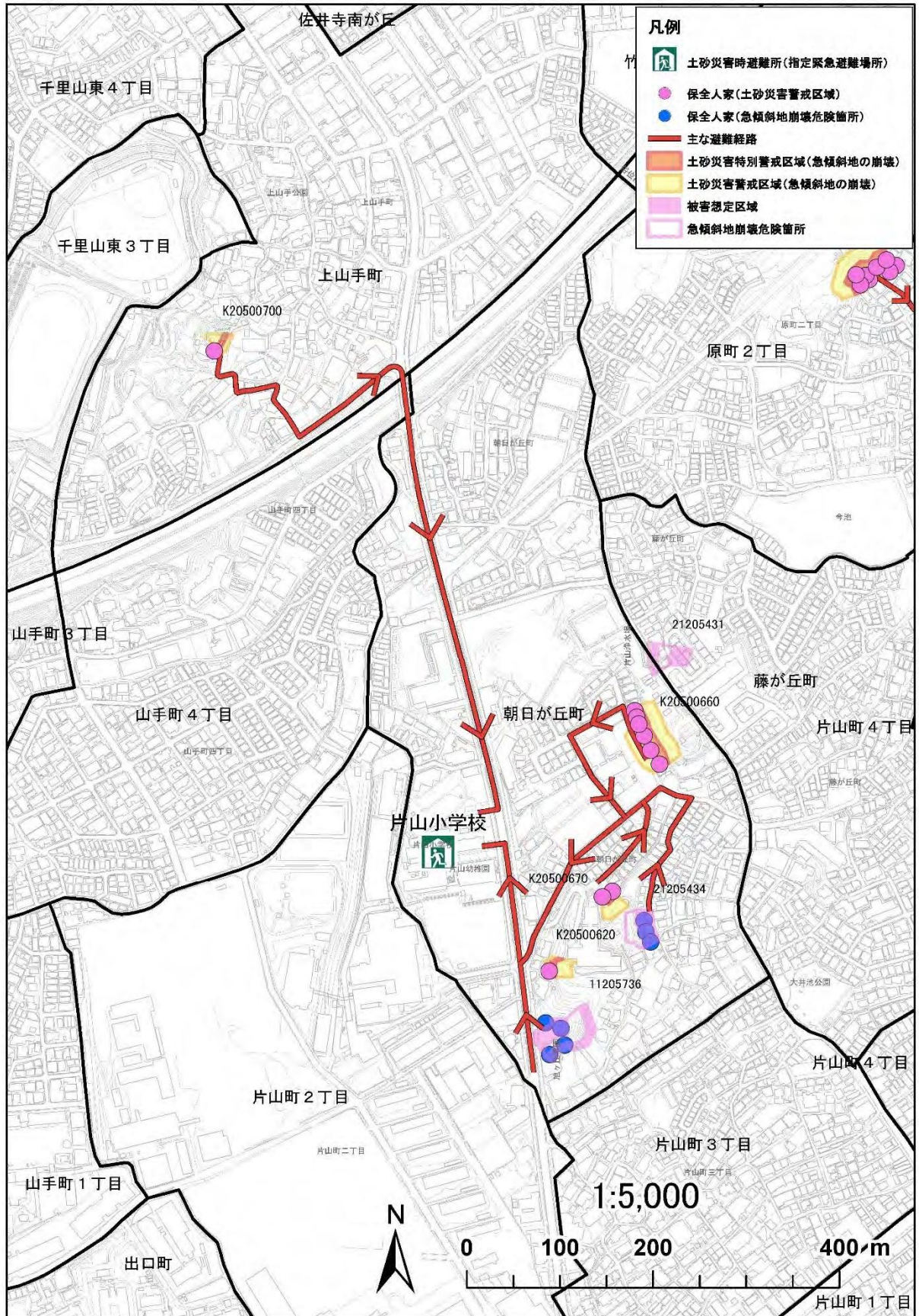
⑬ 【K20501110・松ヶ丘】



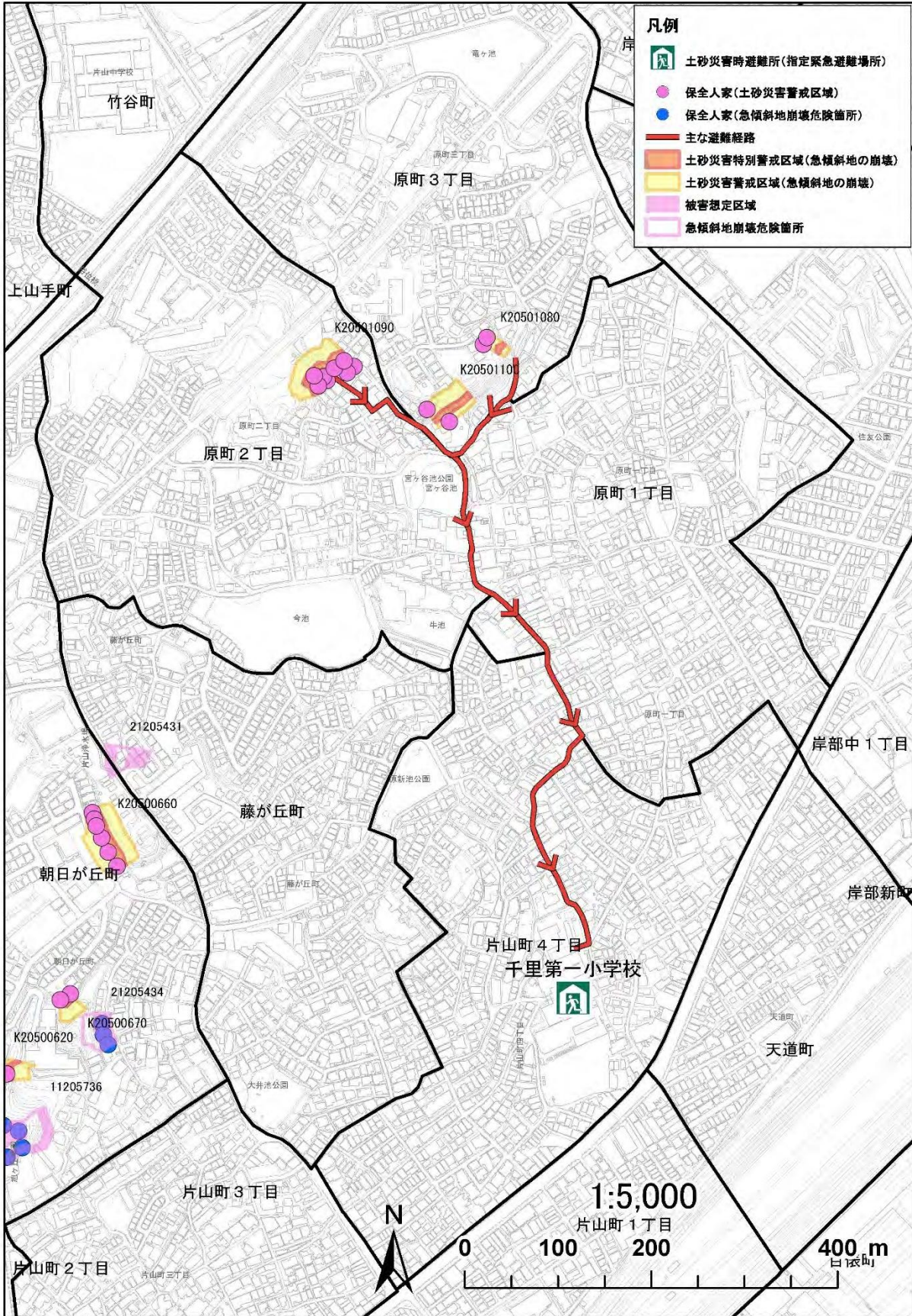
- ⑭ 【K20500880・千里山竹園(4)】、【K20500890・千里山竹園(5)】、【K20500831・千里山-1】、
 【K20500832・千里山-2】、【K20500930・千里山西(2)】、【K20500950・千里山西(4)】、
 【K20500920・千里山西(1)】、【11205735・千里山西(1)】



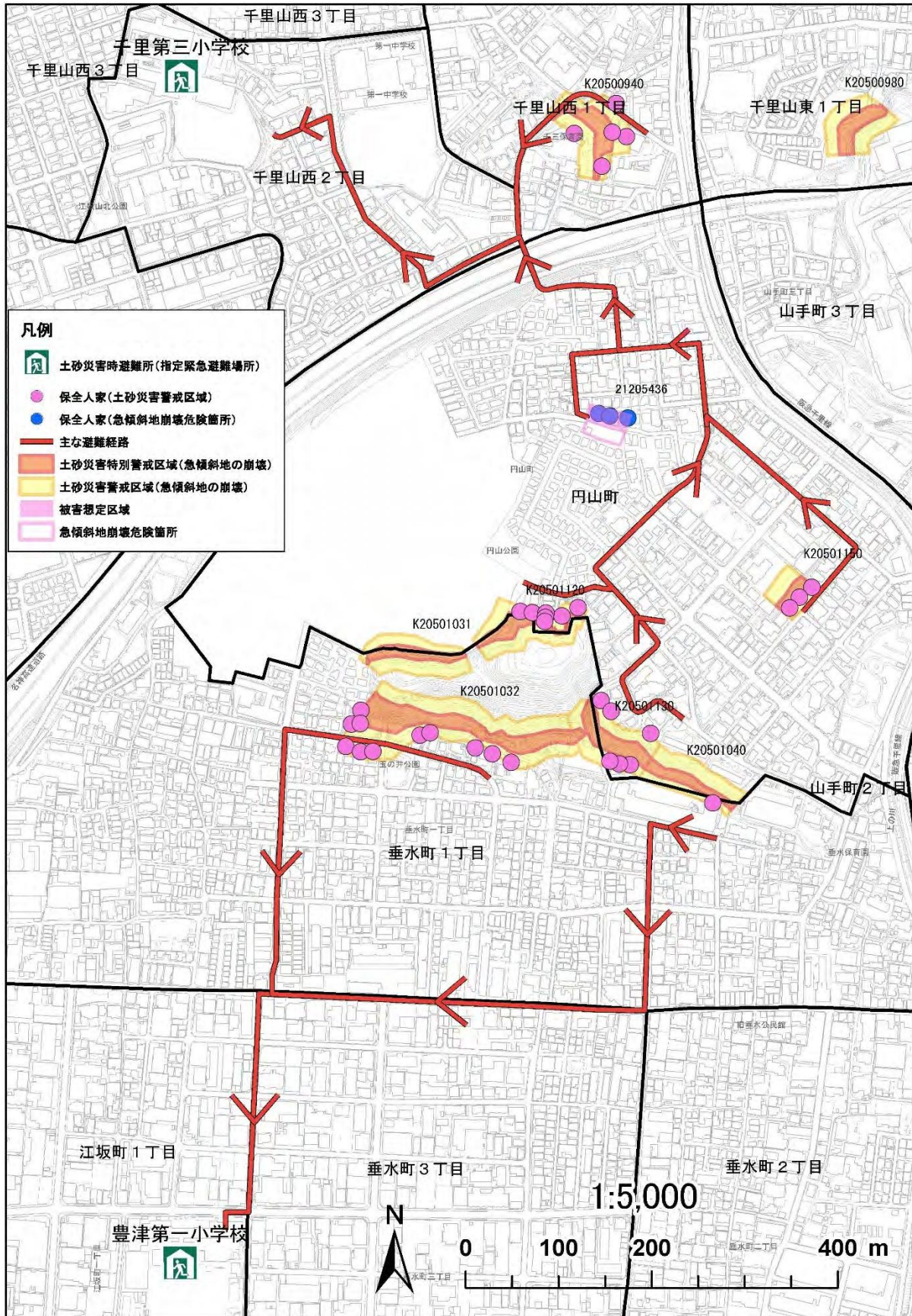
- ⑮ 【K20500700・上山手町】、【K20500660・朝日が丘】、【K20500670・朝日が丘町(2)】、
 【K20500620・朝日が丘町(4)】、【21205434・朝日が丘町(3)】、【11205736・朝日が丘町
 (1)】



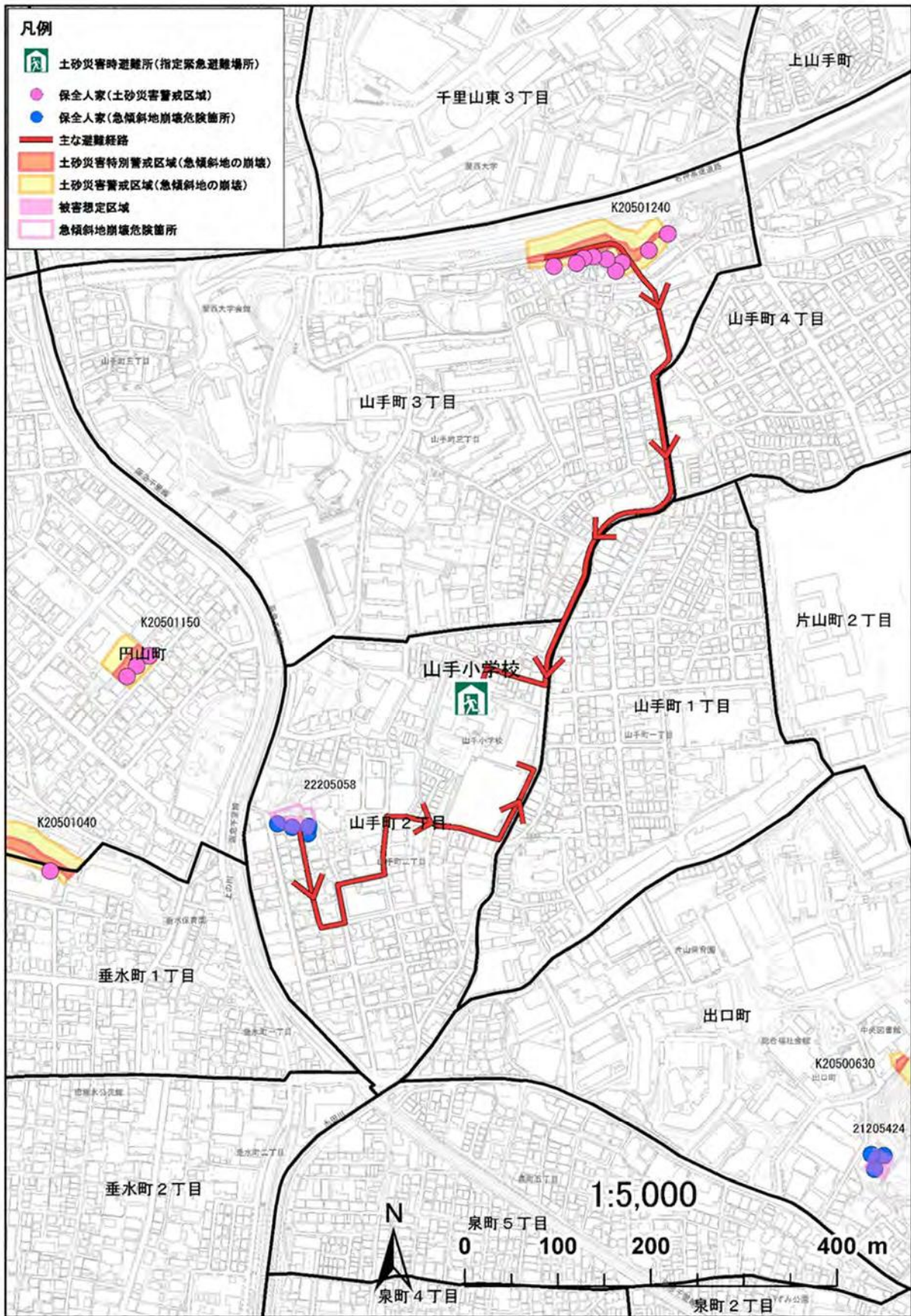
①⑥ 【K20501090・原町(2)】、【K20501100・原町(3)】、【K20501080・原町(1)】



- ⑰ 【K20500940・千里山西(3)】、【K20501150・円山町(5)】、【K20501120・円山町】、
 【K20501032・垂水町-2】、【K20501130・円山町(3)】、【K20501040・垂水町(4)】、
 【21205436・円山町(4)】



⑱ 【K20501240・山手町(2)】、【22205058・山手町】

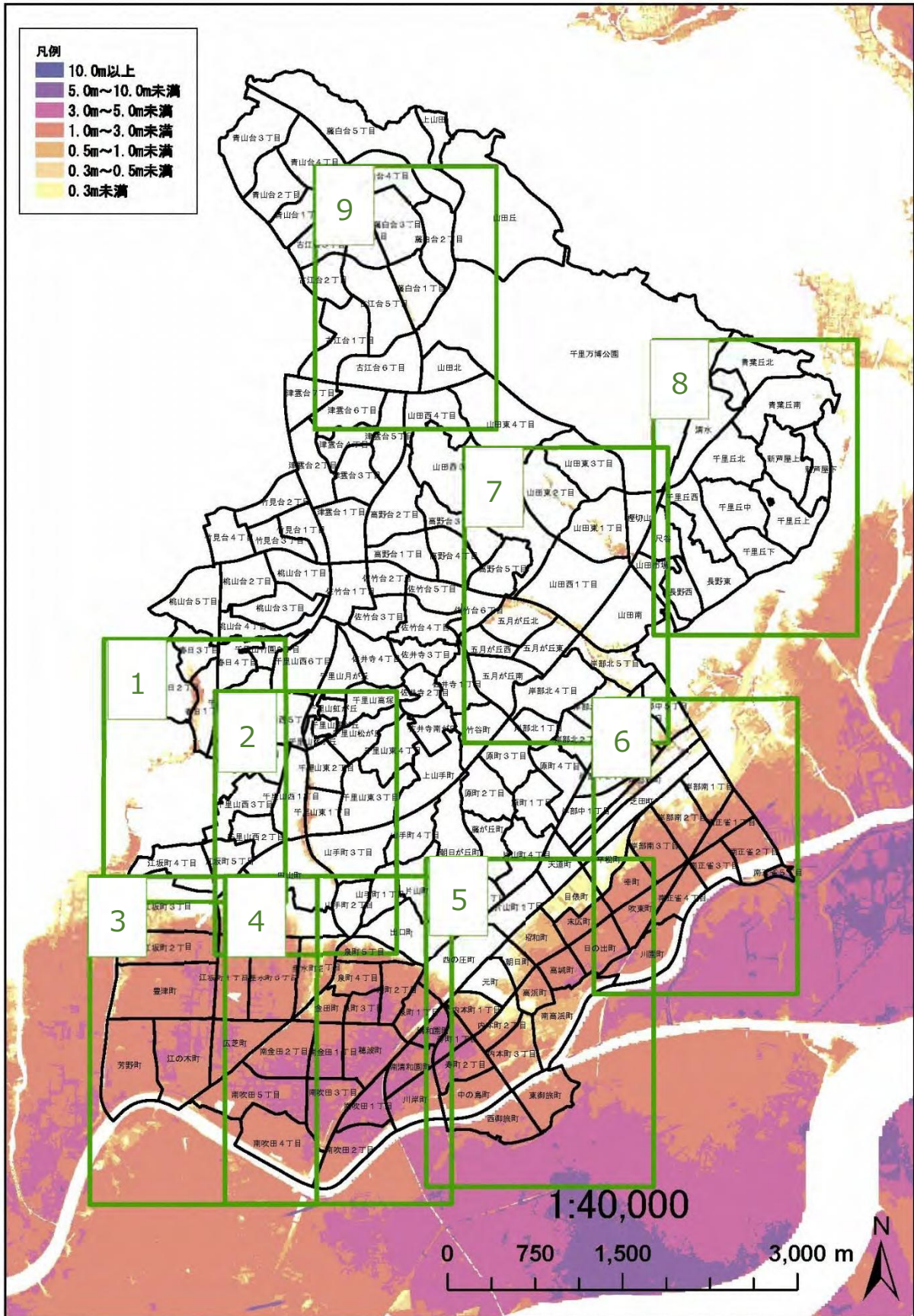


①9 【K20500640・出口町（2）】、【21205424・出口町】

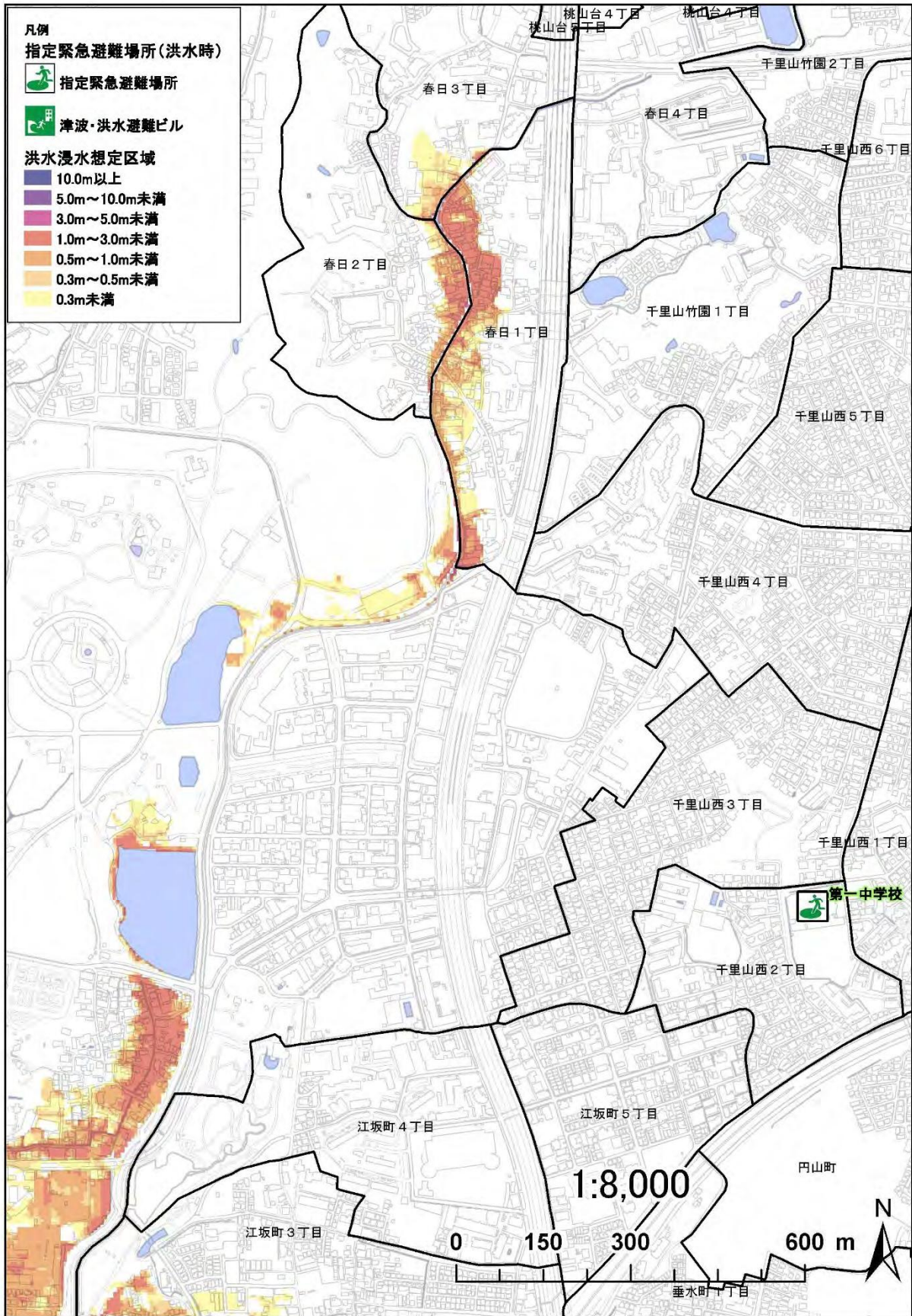


浸水想定区域図

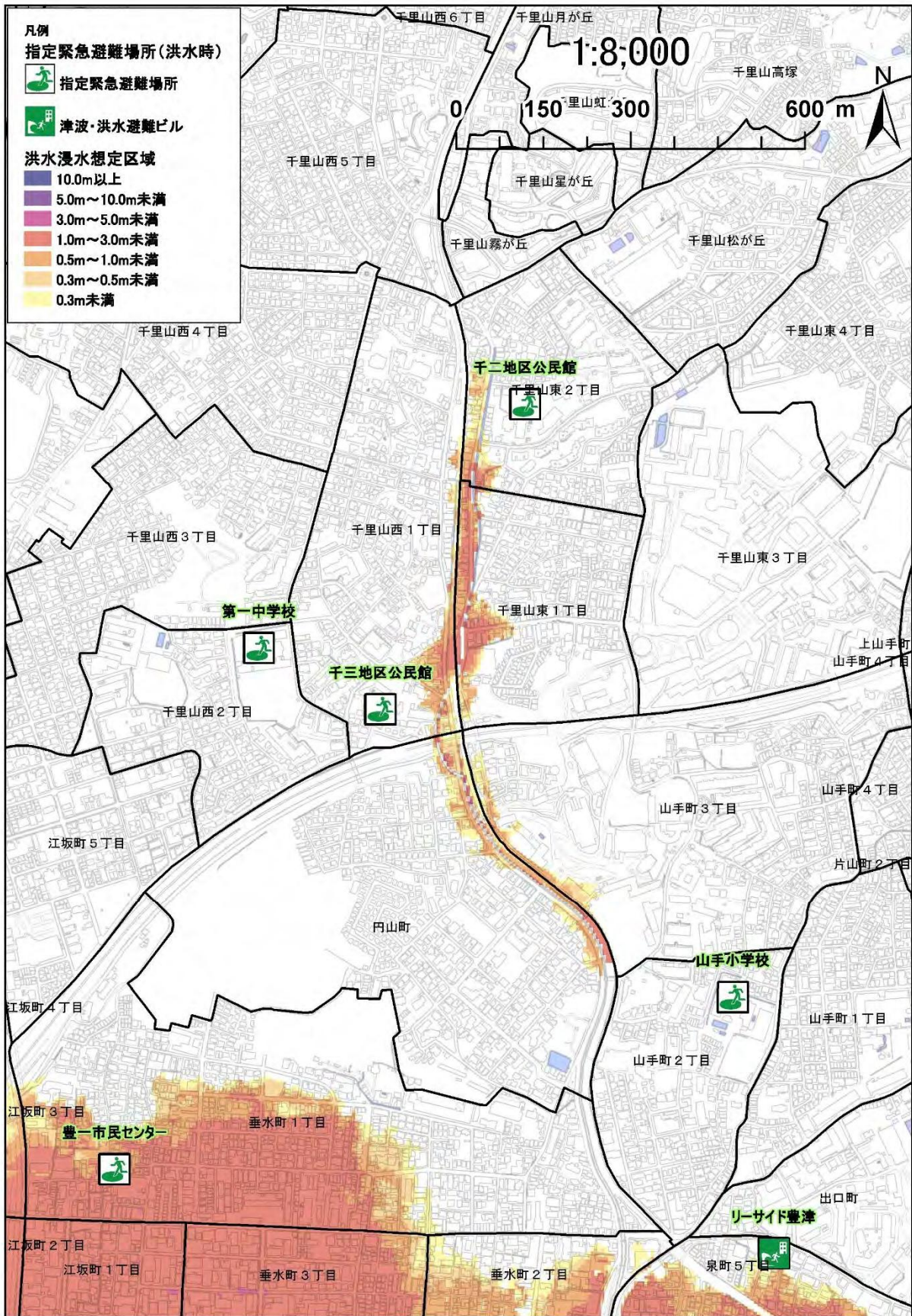
＜土砂災害避難計画 図郭案内＞



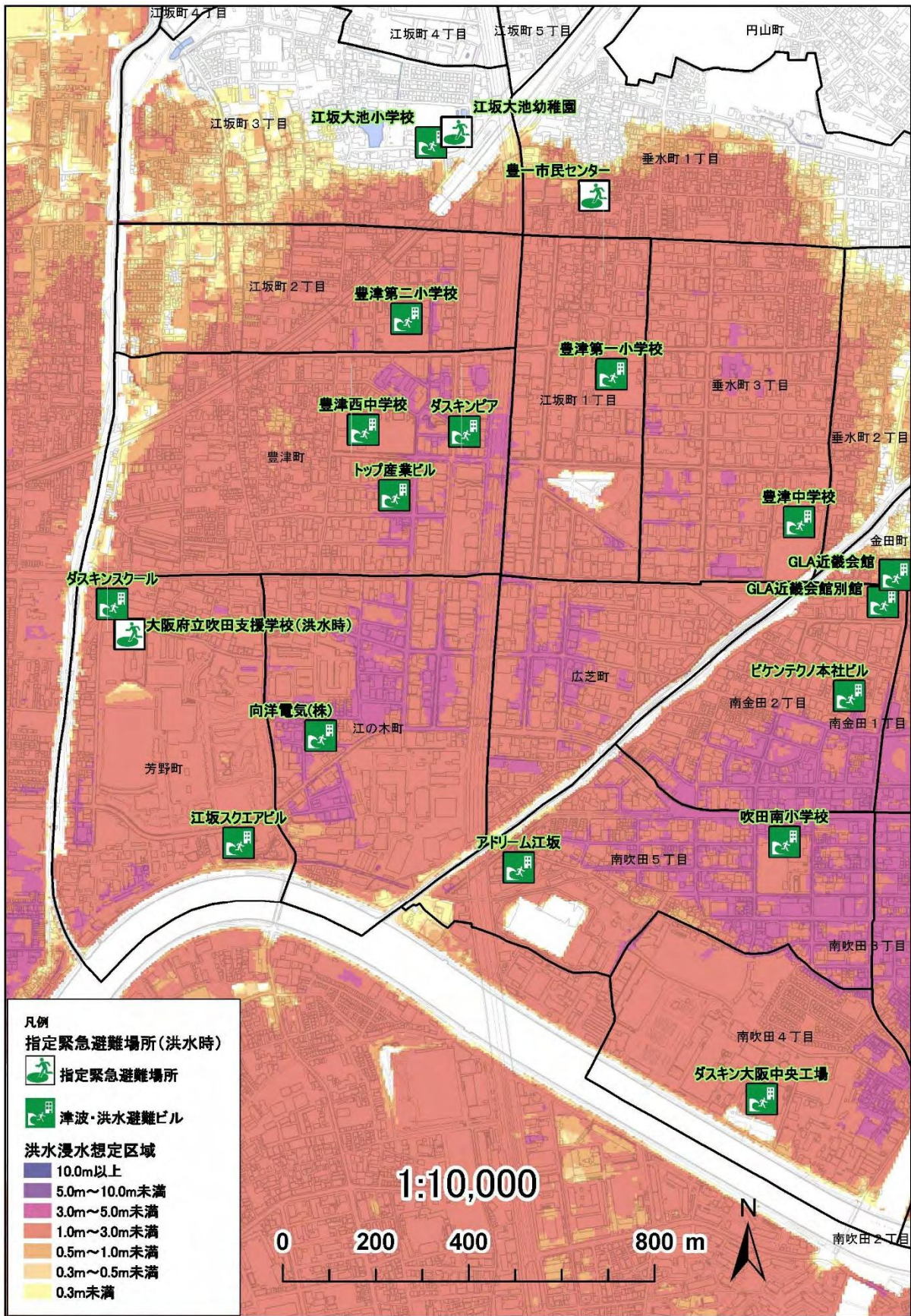
＜避難を要する区域（詳細位置図①）＞



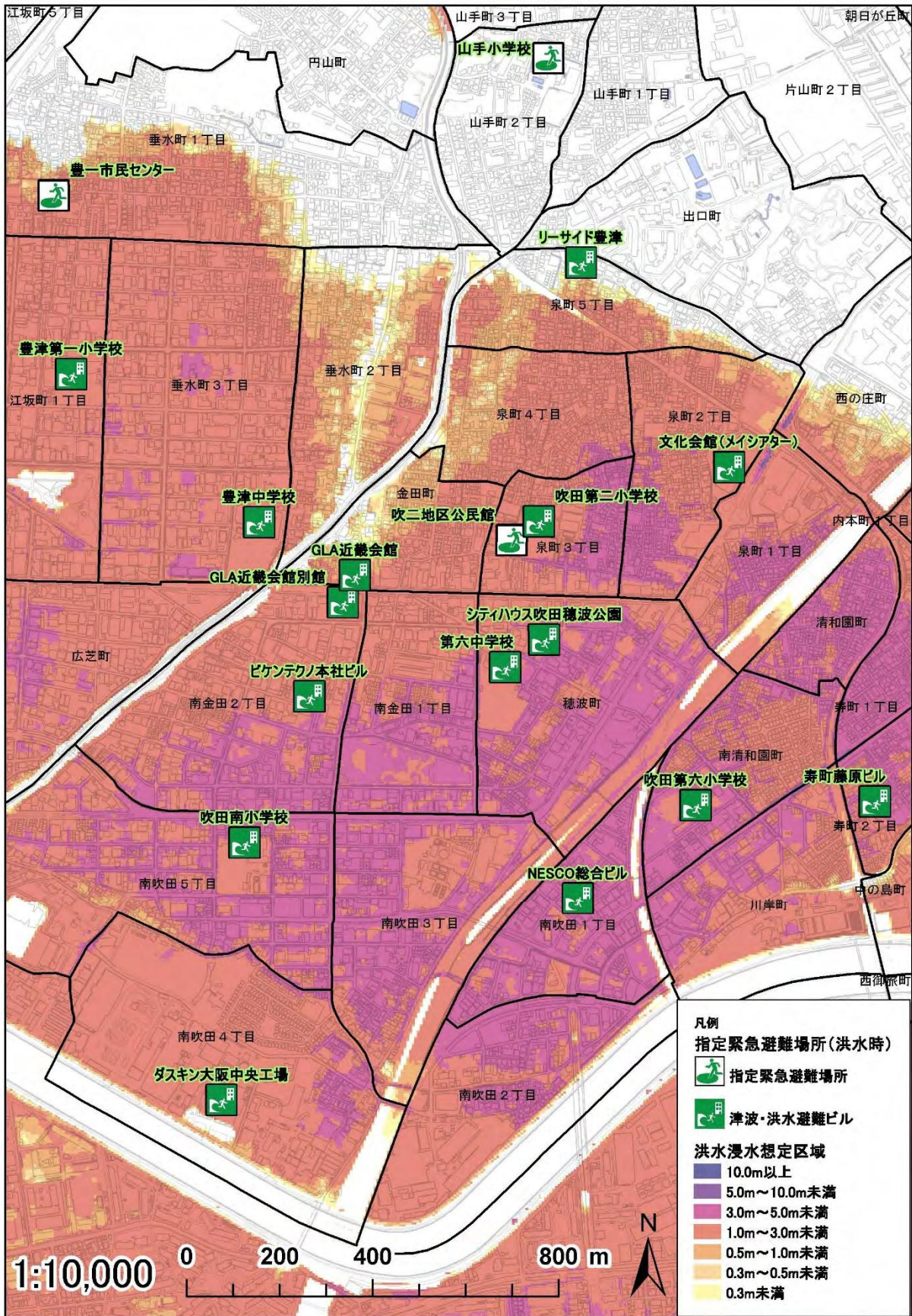
＜避難を要する区域（詳細位置図②）＞



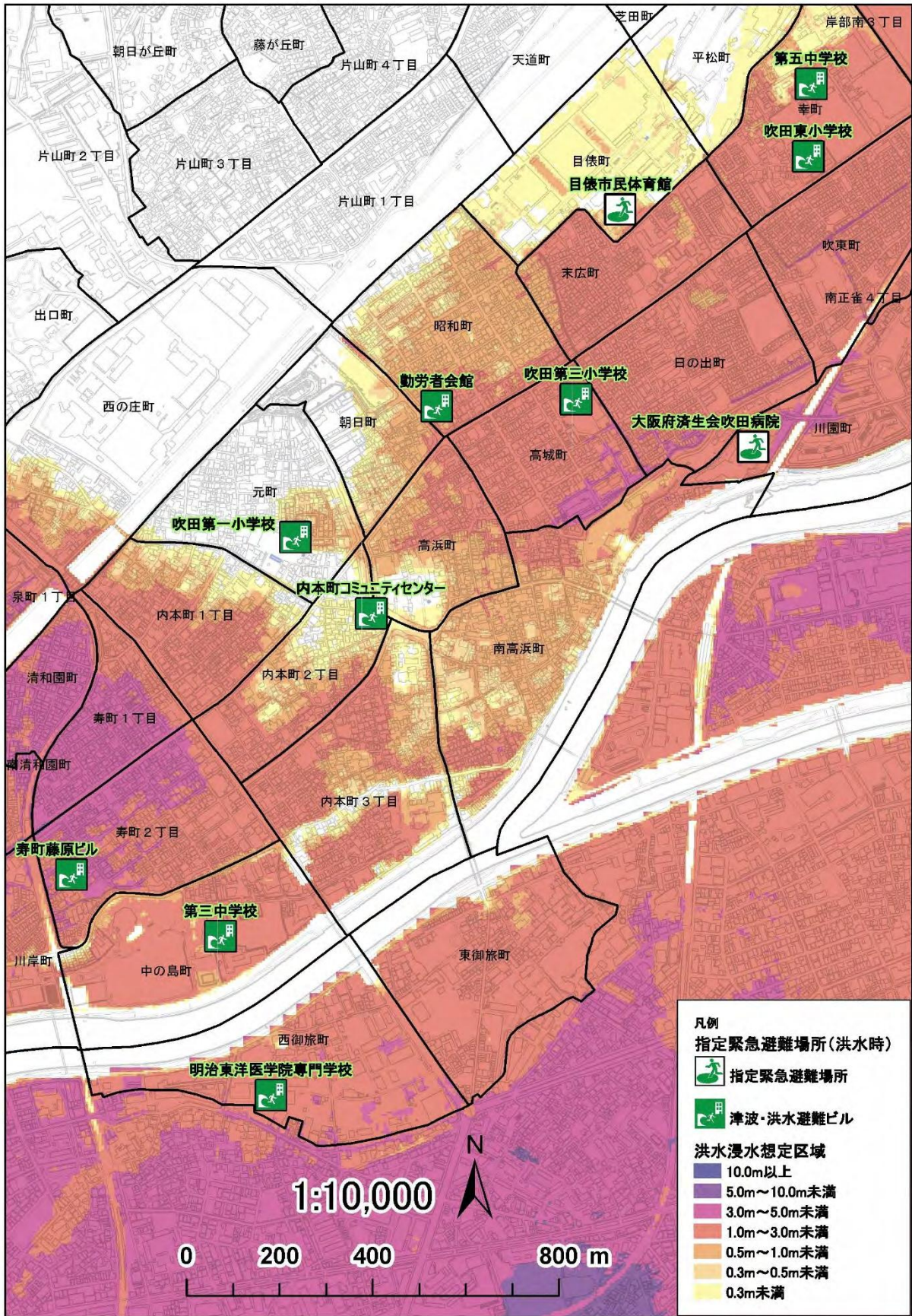
＜避難を要する区域（詳細位置図③）＞



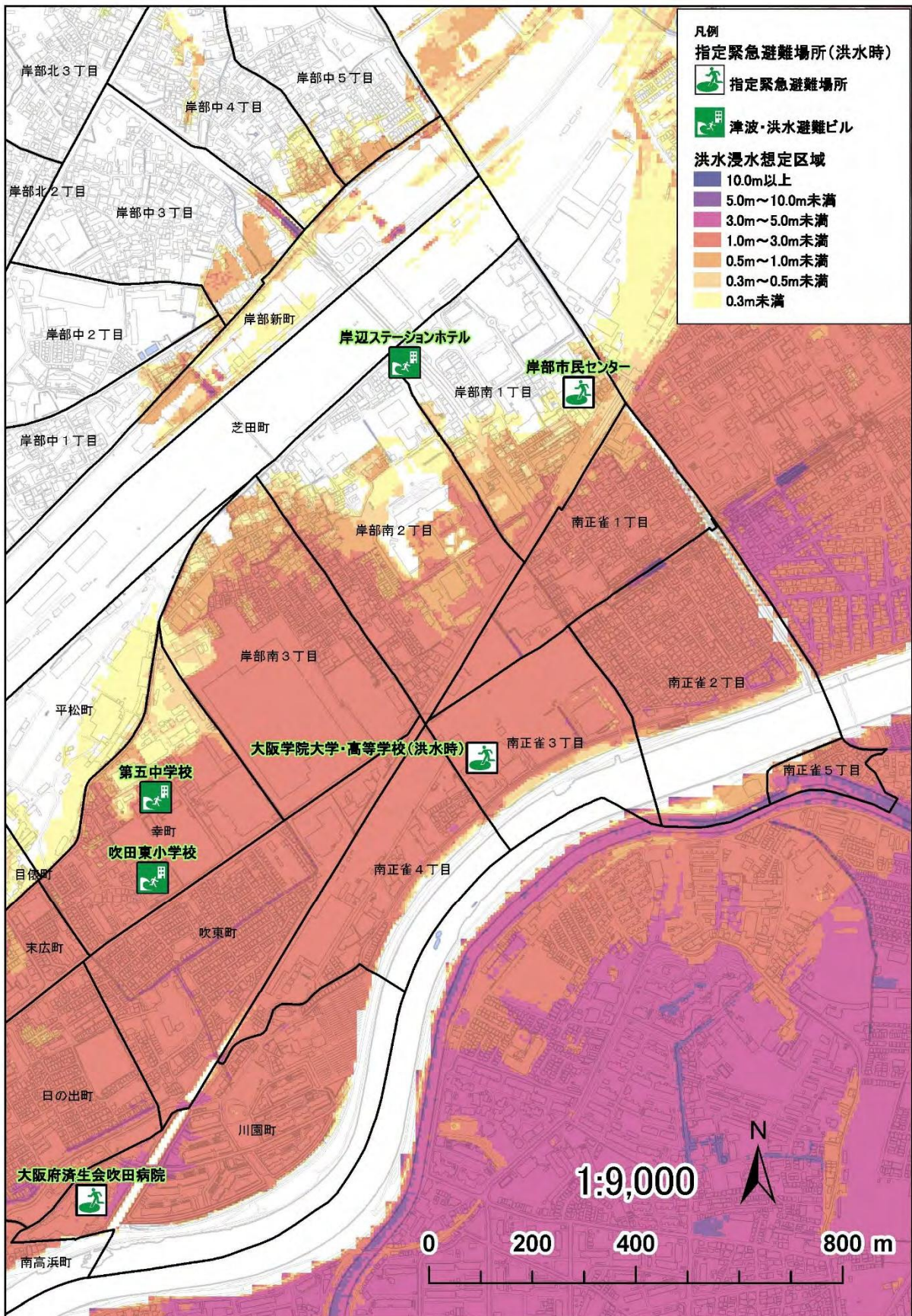
＜避難を要する区域（詳細位置図④）＞



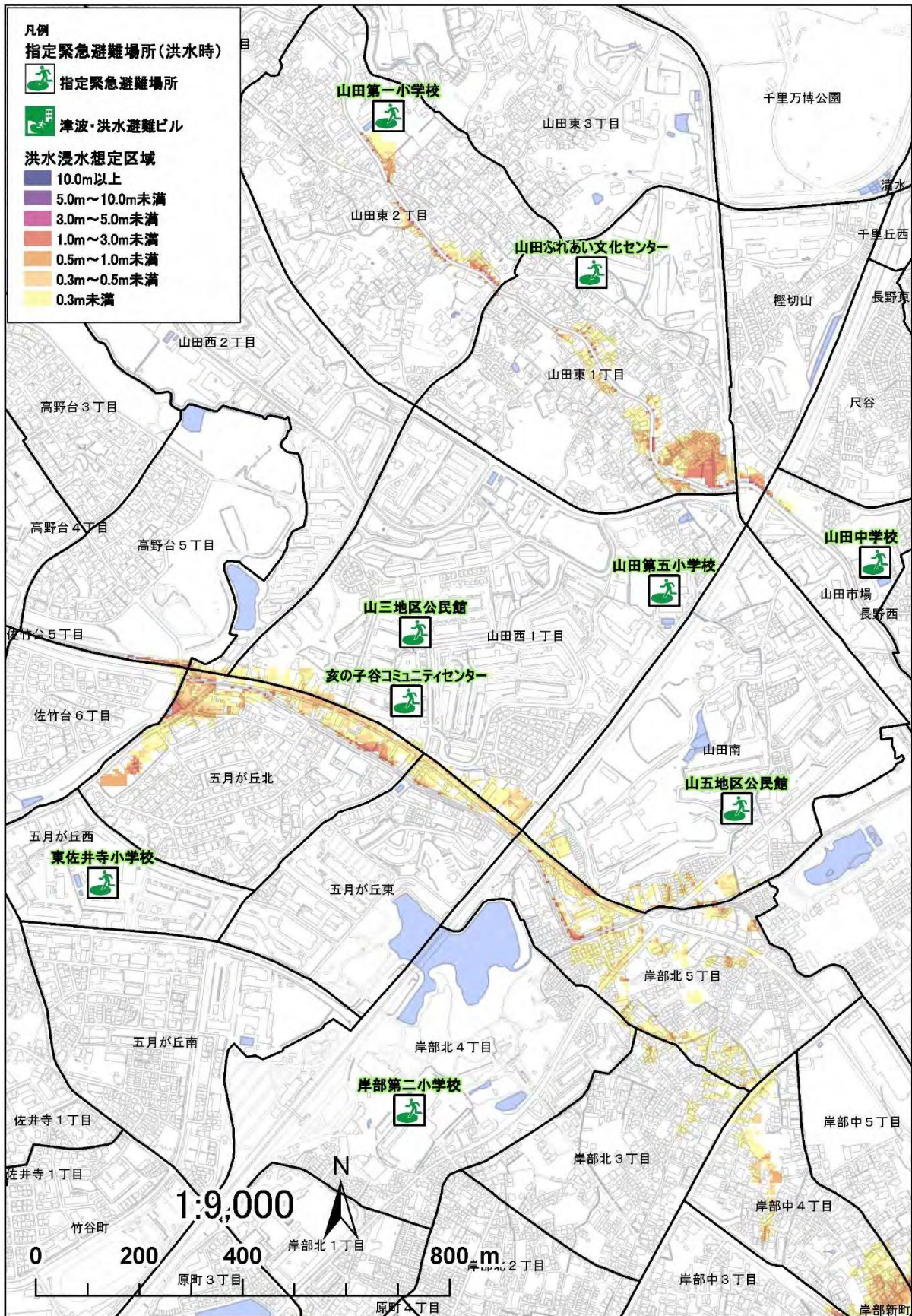
<避難を要する区域（詳細位置図⑤）>



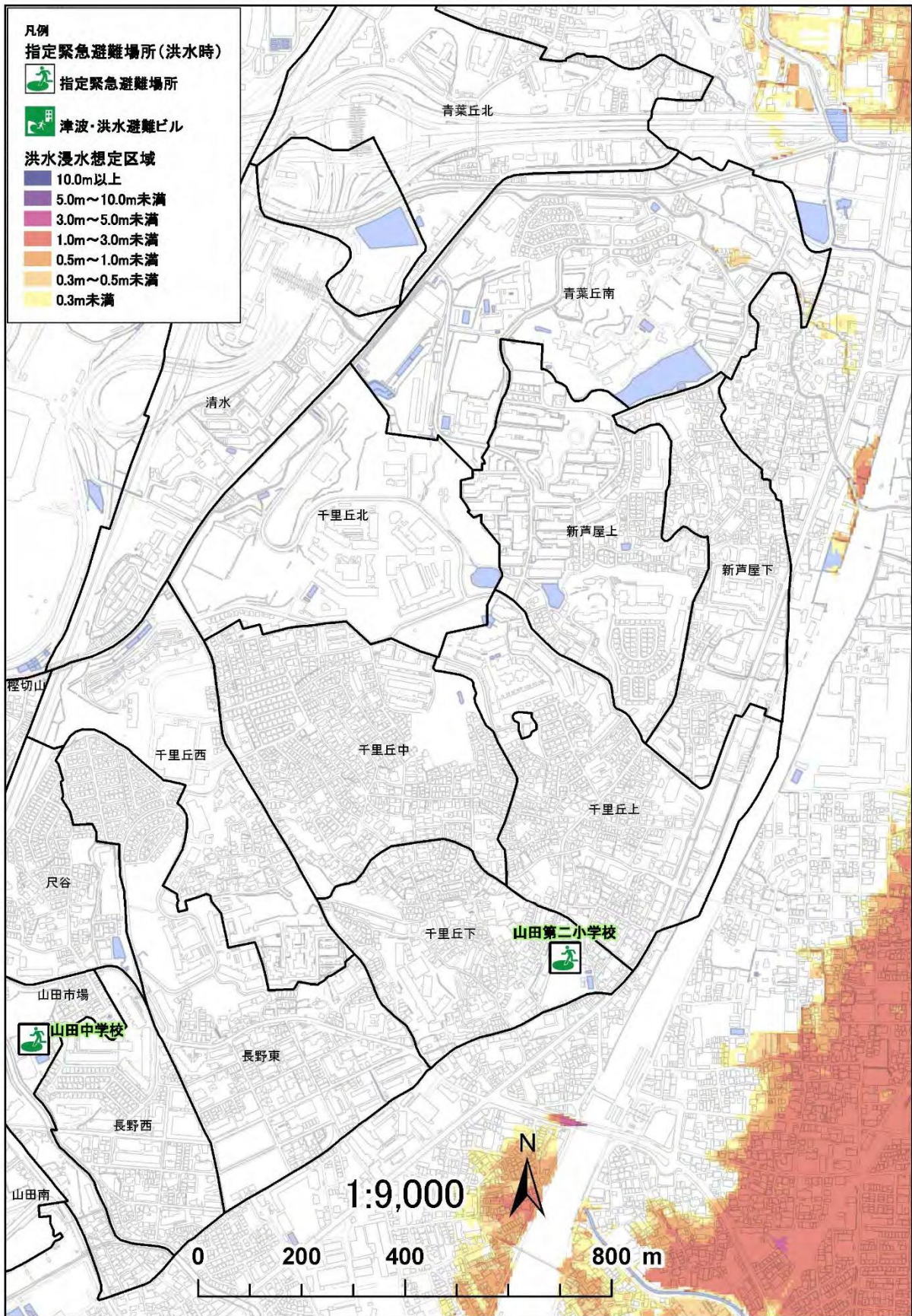
＜避難を要する区域（詳細位置図⑥）＞



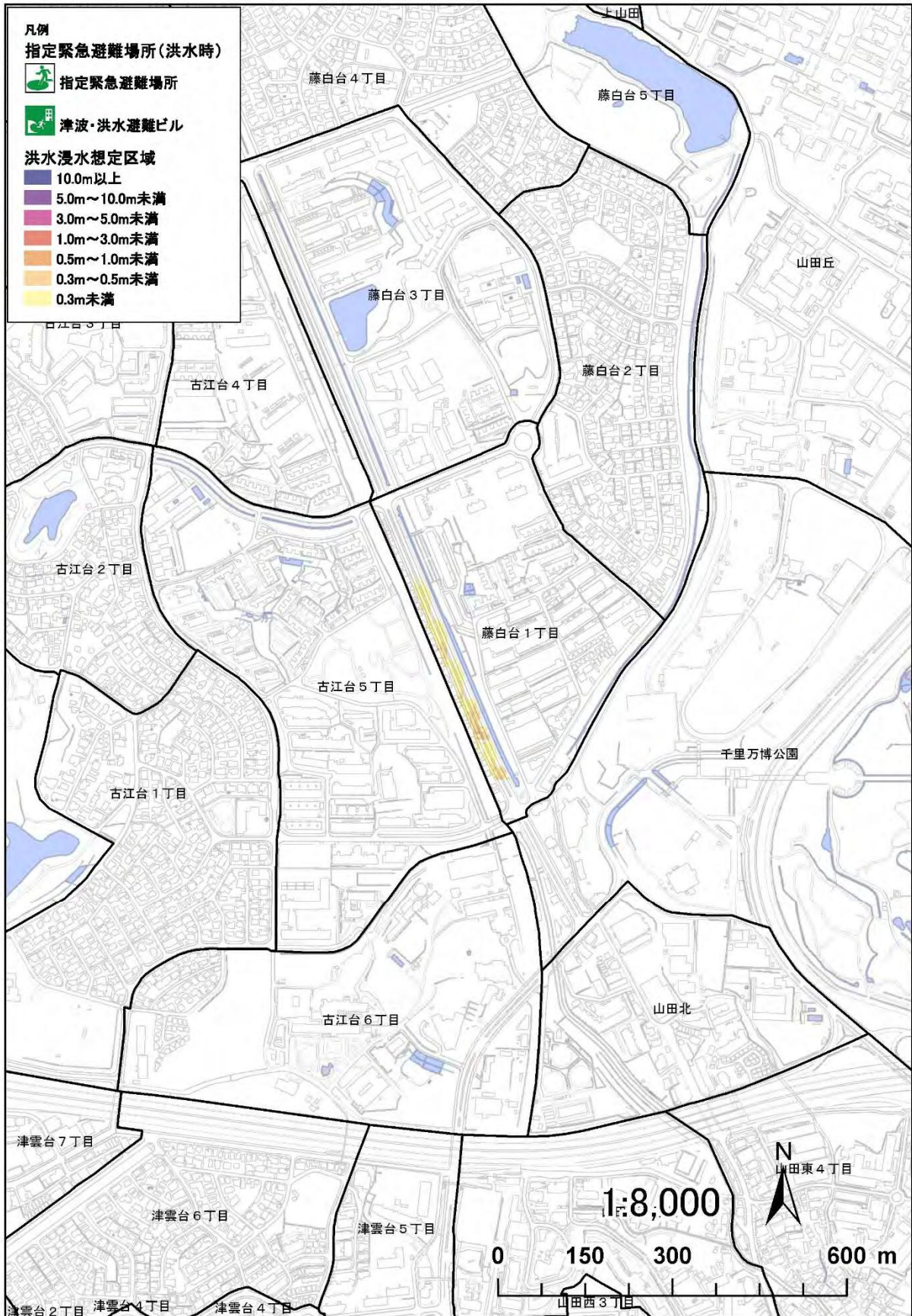
＜避難を要する区域（詳細位置図⑦）＞



＜避難を要する区域（詳細位置図⑧）＞



＜避難を要する区域（詳細位置図⑨）＞



避難を要する要配慮者利用施設

＜水害時に避難を要する要配慮者利用施設＞

洪水浸水想定区域内（洪水ハザードマップ）に所在する病院及び診療所を掲載。なお、洪水浸水想定区域内の数値は、想定最大規模を示しており、淀川、安威川、神崎川、糸田川・上の川、高川等の河川による氾濫の最大の値を表示している。

NO	施設区分	施設名	住所	洪水浸水想定区域 (想定最大規模)
1	病院・診療所	地方独立行政法人 市立吹田市民病院	岸部新町 5 番 7 号	0.5m～3.0m
2	病院・診療所	国立研究開発法人 国立循環器病研究センター	岸部新町 6 番 1 号	3.0m～5.0m
3	病院・診療所	医療法人愛仁会 井上病院	江の木町 16 番 17 号	3.0m～5.0m
4	病院・診療所	医療法人甲聖会甲聖会記念病院	江の木町 7 番 1 号	0.5m～3.0m
5	病院・診療所	医療法人 琢生会 神田マタニティクリニック	江坂町 3 丁目 31 番 5 号	0.5m～3.0m
6	病院・診療所	医療法人菊秀会 皐月病院	寿町 2 丁目 7 番 24 号	0.5m～3.0m
7	病院・診療所	特定医療法人ダイワ会 大和病院	垂水町 3 丁目 22 番 1 号	0.5m～3.0m
8	病院・診療所	社会福祉法人恩賜財団 済生会支部 大阪府済生会吹田病院	川園町 1 番 2 号	3.0m～5.0m
9	病院・診療所	飯藤産婦人科	泉町 5 丁目 6 番 6 号	0.5m～3.0m
10	高齢者福祉施設 (通所介護)	リハビリ本舗あつぷるデイ	岸部北 5 丁目 32 番 10 号	0.5m 未満
11	高齢者福祉施設 (通所介護)	デイサービスハピネスさんあい	幸町 22 番 5 号	0.5m 未満
12	高齢者福祉施設 (通所介護)	楽リハデイサービスはぴね江坂	江坂町 2 丁目 18 番 20 号	0.5m～3.0m
13	高齢者福祉施設 (通所介護)	垂水デイサービスセンター	垂水町 3 丁目 19 番 5 号	0.5m～3.0m
14	高齢者福祉施設 (通所介護)	千里山東リハビリデイサービスげんき	千里山西 1 丁目 27 番 7 号	0.5m 未満
15	高齢者福祉施設 (通所介護)	社会福祉法人恩賜財団 済生会支部大阪府済生会松風園デイ・サービスセンター	川園町 1 番 1 号	3.0m～5.0m
16	高齢者福祉施設 (通所介護)	デイサービス希楽瞳輝すいた館	内本町 1 丁目 14 番 13 号	0.5m～3.0m
17	高齢者福祉施設 (通所介護)	リハビリデイサービス nagomi 吹田店	内本町 2 丁目 16 番 15 号	0.5m～3.0m

NO	施設区分	施設名	住所	洪水浸水想定区域 (想定最大規模)
18	高齢者福祉施設 (通所介護)	吹田市立内本町デイサービスセンター	内本町 2 丁目 2 番 12 号	0.5m 未満
19	高齢者福祉施設 (通所介護)	ハッピーデイサービス 吹田	内本町 2 丁目 5 番 24 号	0.5m～3.0m
20	高齢者福祉施設 (通所介護)	アール・デイサービス センター	南金田 2 丁目 7 番 26 号	3.0m～5.0m
21	高齢者福祉施設 (通所介護)	デイサービスセンター あいかわ	南高浜町 32 番 19 号	0.5m～3.0m
22	高齢者福祉施設 (通所介護)	陽翠苑デイサービスセ ンター	南吹田 1 丁目 1 番 22 号	3.0m～5.0m
23	高齢者福祉施設 (通所介護)	ツクイ南吹田	南吹田 5 丁目 11 番 11 号	3.0m～5.0m
24	高齢者福祉施設 (通所介護)	デイサービス明明 Suehiro	末広町 6 番 7 号サン フローラル白鳩 1 階	0.5m～3.0m
25	高齢者福祉施設 (認 知症対応型共同生活 介護<グループホー ム>)	吹田市立岸部中グルー プホーム	岸部中 1 丁目 26 番 1-102 号	0.5m 未満
26	高齢者福祉施設 (認 知症対応型共同生活 介護<グループホー ム>)	認知症高齢者グルー プホーム憩～江坂～	江坂町 2 丁目 14 番 22 号	0.5m～3.0m
27	高齢者福祉施設 (認 知症対応型共同生活 介護<グループホー ム>)	グループホームここか ら南千里	山田南 52 番 11 号	0.5m 未満
28	高齢者福祉施設 (認 知症対応型共同生活 介護<グループホー ム>)	グループホーム寿	寿町 2 丁目 26 番 9 号	3.0m～5.0m
29	高齢者福祉施設 (認 知症対応型共同生活 介護<グループホー ム>)	グループホームきさく 苑吹田	内本町 1 丁目 17 番 17 号	0.5m～3.0m

NO	施設区分	施設名	住所	洪水浸水想定区域 (想定最大規模)
30	高齢者福祉施設（認知症対応型共同生活介護＜グループホーム＞）	エコ吹田	南金田 2 丁目 3 番 1 号	3.0m～5.0m
31	高齢者福祉施設（認知症対応型共同生活介護＜グループホーム＞）	グループホーム「あい」	南高浜町 22 番 7 号	0.5m～3.0m
32	高齢者福祉施設（認知症対応型共同生活介護＜グループホーム＞）	グループホーム明日葉	南吹田 2 丁目 3 番 16 号	3.0m～5.0m
33	高齢者福祉施設（特定施設入居者生活介護）	パーマリィ・イン緑地公園	春日 1 丁目 1 番 18 号	0.5m～3.0m
34	高齢者福祉施設（特定施設入居者生活介護）	介護付有料老人ホームプレザンメゾン吹田	南金田 2 丁目 4 番 16 号	3.0m～5.0m
35	高齢者福祉施設（介護老人福祉施設）	特別養護老人ホームハピネスさんあい	幸町 22 番 5 号	0.5m 未満
36	高齢者福祉施設（介護老人福祉施設）	社会福祉法人恩賜財団済生会支部大阪府済生会吹田特別養護老人ホーム松風園	川園町 1 番 1 号	3.0m～5.0m
37	高齢者福祉施設（介護老人福祉施設）	特別養護老人ホーム吹田千寿園	南吹田 4 丁目 13 番 36 号	0.5m～3.0m
38	高齢者福祉施設（地域密着型介護老人福祉施設入所者生活介護）	地域密着型特別養護老人ホーム憩～江坂～	江坂町 2 丁目 14 番 22 号	0.5m～3.0m
39	高齢者福祉施設（地域密着型介護老人福祉施設入所者生活介護）	特別養護老人ホーム陽翠苑	南吹田 1 丁目 1 番 22 号	3.0m～5.0m
40	高齢者福祉施設（認知症対応型通所介護）	パナソニックエイジフリーケアセンター吹田健都・デイサービス	岸部新町 3 番 33 p a t o n a 吹田健都 308 号	0.5m～3.0m
41	高齢者福祉施設（認知症対応型通所介護）	相川デイサービスセンターあいあい	昭和町 13 番 16 号	0.5m～3.0m

NO	施設区分	施設名	住所	洪水浸水想定区域 (想定最大規模)
42	高齢者福祉施設（認知症対応型通所介護）	社会福祉法人恩賜財団 済生会支部大阪府済生 会松風園デイ・サービ スセンター	川園町 1 番 1 号	3.0m～5.0m
43	高齢者福祉施設（地域密着型通所介護）	ポシブル岸辺健都リハ ビリセンター	岸部新町 5 番 45 号 ピエラ岸辺健都 5 階	0.5m 未満
44	高齢者福祉施設（地域密着型通所介護）	デイサービスゆず	岸部南 2 丁目 34 番 14 号	0.5m～3.0m
45	高齢者福祉施設（地域密着型通所介護）	デイサービス安寿の杜 江坂	江坂町 1 丁目 1 番 19 号	0.5m～3.0m
46	高齢者福祉施設（地域密着型通所介護）	あすなるデイサービス 江坂	江坂町 1 丁目 2 番 16 号江坂ダイヤモ ンドビル 2 階・3 階・ 4 階	0.5m～3.0m
47	高齢者福祉施設（地域密着型通所介護）	あすなるリハビリデイ サービス	江坂町 1 丁目 2 番 16 号江坂ダイヤモ ンドビル 3 階・4 階	0.5m～3.0m
48	高齢者福祉施設（地域密着型通所介護）	デイサービスわかがえ りセンター江坂町	江坂町 2 丁目 11 番 14 号	0.5m～3.0m
49	高齢者福祉施設（地域密着型通所介護）	デイサービスリゾール	江坂町 2 丁目 3 番 1 号江坂グランドビル 1 階	3.0m～5.0m
50	高齢者福祉施設（地域密着型通所介護）	のせリハビリデイサー ビス	昭和町 17 番 9 号	0.5m～3.0m
51	高齢者福祉施設（地域密着型通所介護）	アクティブデイサービ ス吹田	昭和町 3 番 2 号 106	0.5m～3.0m
52	高齢者福祉施設（地域密着型通所介護）	デイホーム土屋吹田	西の庄町 6 番 28 号 ソレイユ宮前 1 階	0.5m～3.0m
53	高齢者福祉施設（地域密着型通所介護）	千里山東デイサービス センター	千里山西 1 丁目 27 番 9 号エミレーツ千 里山 1 階	0.5m 未満
54	高齢者福祉施設（地域密着型通所介護）	リハプライド千里山	千里山東 2 丁目 21 番 33 号	0.5m 未満
55	高齢者福祉施設（地域密着型通所介護）	喜樹	千里山東 2 丁目 21 番 23 号	0.5m～3.0m
56	高齢者福祉施設（地域密着型通所介護）	デイサービス明明	泉町 1 丁目 11 番 8 号ホールサイドコー ト 1 階	0.5m～3.0m

NO	施設区分	施設名	住所	洪水浸水想定区域 (想定最大規模)
57	高齢者福祉施設（地域密着型通所介護）	デイサービス福	南金田 1 丁目 14 番 5 号	3.0m～5.0m
58	高齢者福祉施設（地域密着型通所介護）	リハビリセンター a y u m i 江坂店	南金田 2 丁目 14 番 30 号	0.5m～3.0m
59	高齢者福祉施設（地域密着型通所介護）	ほねつぎ介護デイサー ビス南吹田店	南吹田 2 丁目 3 番 16 号	3.0m～5.0m
60	高齢者福祉施設（地域密着型通所介護）	N P O アリス	南清和園町 41 番 19 号	3.0m～5.0m
61	障がい者福祉施設	きらきらきしべ	岸部中 1 丁目 28 番 12 号	0.5m～3.0m
62	障がい者福祉施設	北摂聴覚障害者センタ ーほくほく	岸部中 3 丁目 13 番 4 号	0.5m 未満
63	障がい者福祉施設	就労支援事業所フレイ	金田町 5 番 39 号	0.5m～3.0m
64	障がい者福祉施設	就労支援事業所アイリ ス	江の木町 17 番 37- 202 号室	3.0m～5.0m
65	障がい者福祉施設	ジャスワーク	江の木町 17 番 37- 203 号室	3.0m～5.0m
66	障がい者福祉施設	アクロステクニカルカ レッジ	江坂町 1 丁目 13 番 11 号中央江坂ビル 5 階	0.5m～3.0m
67	障がい者福祉施設	レモン	江坂町 1 丁目 23 番 43 号	0.5m～3.0m
68	障がい者福祉施設	障害福祉サービス事業 〔常照園短期入所セン ター〕	江坂町 3 丁目 40 番 23 号	0.5m～3.0m
69	障がい者福祉施設	のぞみ工作所	高浜町 6 番 6 号	0.5m～3.0m
70	障がい者福祉施設	ほほえみの里	寿町 1 丁目 3 番 16 号ヤングバリ-201 号室	0.5m～3.0m
71	障がい者福祉施設	このゆびとまれ	寿町 1 丁目 4 番 28 号	0.5m～3.0m
72	障がい者福祉施設	コミキャン就労総合セ ンター	寿町 1 丁目 6 番 10 号	0.5m～3.0m
73	障がい者福祉施設	コミキャン就労総合セ ンター	寿町 1 丁目 6 番 7 号	0.5m～3.0m
74	障がい者福祉施設	ぷくぷくワールド	寿町 2 丁目 17 番 17 号	0.5m～3.0m
75	障がい者福祉施設	あんずホーム	寿町 2 丁目 18 番 1 号 2 階	0.5m～3.0m
76	障がい者福祉施設	ショートステイみんな のき	寿町 2 丁目 18 番 3 号	0.5m～3.0m
77	障がい者福祉施設	つばめホーム	寿町 2 丁目 18 番 3 号	0.5m～3.0m

NO	施設区分	施設名	住所	洪水浸水想定区域 (想定最大規模)
78	障がい者福祉施設	スーリール	昭和町 1 番 27 号	0.5m 未満
79	障がい者福祉施設	第 2 コミュニティキャンパス	昭和町 2 番 1 号	0.5m 未満
80	障がい者福祉施設	ほほえみ	昭和町 6 番 9 号	0.5m～3.0m
81	障がい者福祉施設	吹東町コミュニティキャンパス	吹東町 20 番 2 号	0.5m～3.0m
82	障がい者福祉施設	ほんのきもち	垂水町 3 丁目 18 番 9 号ユーコービル 501	0.5m～3.0m
83	障がい者福祉施設	集いの場ふりーばーど	西の庄町 4 番 33 号	0.5m 未満
84	障がい者福祉施設	以和貴ホーム 1	川園町 61 番府営吹田川園住宅 13 棟 603 号	0.5m～3.0m
85	障がい者福祉施設	かわそのホーム	川園町 61 番府営吹田川園住宅 2 棟 214 号	3.0m～5.0m
86	障がい者福祉施設	フォレストリバー	泉町 2 丁目 47 番 8 号	0.5m～3.0m
87	障がい者福祉施設	のぞみ共同作業所	泉町 5 丁目 9 番 6 号	0.5m～3.0m
88	障がい者福祉施設	就労移行支援セルポート吹田	朝日町 27 番 14 号 M's 吹田松岡ビル 603	0.5m～3.0m
89	障がい者福祉施設	福祉情報センター・共働事業所 b - f r e e (生活介護)	東御旅町 2 番 33 号 2 号	0.5m～3.0m
90	障がい者福祉施設	就労支援センターみち	内本町 2 丁目 2 番 5 号旭トゥーレ	0.5m 未満
91	障がい者福祉施設	みんなの森	南金田 1 丁目 1 番 34 号	0.5m～3.0m
92	障がい者福祉施設	ハミガキ広場	南金田 1 丁目 2 番 20 号マイトリーハイム 202 号・301 号	0.5m～3.0m
93	障がい者福祉施設	あかり	南金田 1 丁目 4 番 11 号寿恵広マンション 102 号	0.5m～3.0m
94	障がい者福祉施設	amoRoom	南金田 2 丁目 14 番 4-1 号	0.5m～3.0m
95	障がい者福祉施設	ケアホームあると	南金田 2 丁目 7 番 26 号	3.0m～5.0m
96	障がい者福祉施設	たいよう	南金田 2 丁目 8 番 5 号	3.0m～5.0m

NO	施設区分	施設名	住所	洪水浸水想定区域 (想定最大規模)
97	障がい者福祉施設	ドリーマーぷくぷく	南高浜町 1 番 17-2 号	0.5m~3.0m
98	障がい者福祉施設	あかね共同作業所	南高浜町 21 番 17 号	0.5m 未満
99	障がい者福祉施設	ゆで玉子吹田	南吹田 4 丁目 9 番 4 号グランウッド南吹 田 1 階	3.0m~5.0m
100	障がい者福祉施設	花音工房	南吹田 5 丁目 21 番 9 号	3.0m~5.0m
101	障がい者福祉施設	吹田授産場	日の出町 7 番 15 号	0.5m~3.0m
102	障がい者福祉施設	工房ヒューマン	日の出町 9 番 3 号 イマス藤本ビル 2 階	0.5m~3.0m
103	障がい者福祉施設	デイサービス アルプ スの森 (生活介護)	芳野町 16 番 3 号 1 階	0.5m~3.0m
104	障がい者福祉施設	ステップ	芳野町 8 番 4 号	0.5m~3.0m
105	障がい者福祉施設	フィール	豊津町 14 番 10 号 丸萬ビル 601 号室	0.5m~3.0m
106	障がい者福祉施設	自立センターえさか	豊津町 18 番 37 号 江坂ビジネスゾーン 501・701・703	0.5m~3.0m
107	障がい者福祉施設	ライム	豊津町 60 番 9 号エ クセル江坂 1 階	0.5m~3.0m
108	障がい者福祉施設	リトハウス江坂	豊津町 8 番 10 号 アドバンス江坂ビル 6 階	3.0m~5.0m
109	障がい児通所支援事 業所	アートチャイルドケア S E D スクール吹田け んと	岸部新町 3 番 33 号 patona 吹田健都 2F	0.5m~3.0m
110	障がい児通所支援事 業所	こどもプラス大阪吹田 教室	五月が丘北 5 番 10- 105 号室	0.5m~3.0m
111	障がい児通所支援事 業所	こどもプラス大阪 3 rd 吹田江坂教室	広芝町 11 番 1 号石 田ビル 1 階	3.0m~5.0m
112	障がい児通所支援事 業所	コペルプラス江坂教室	江坂町 1 丁目 23 番 33 号第 7 マイダビ ル 5 階 B C 号室	0.5m~3.0m
113	障がい児通所支援事 業所	k i d s ぶうめらん江 坂町	江坂町 3 丁目 48 番 7 号	0.5m~3.0m
114	障がい児通所支援事 業所	とらんぼりん	寿町 2 丁目 21 番 5 号 1 階	3.0m~5.0m
115	障がい児通所支援事 業所	こねくと	寿町 2 丁目 26 番 9 号藤原工業ビル 3F	3.0m~5.0m

NO	施設区分	施設名	住所	洪水浸水想定区域 (想定最大規模)
116	障がい児通所支援事業所	エコルド吹田教室	昭和町3番2号 アーバンササジマS1102・103号室	0.5m～3.0m
117	障がい児通所支援事業所	キッズいちえ	昭和町6番6号阪田ハイツ1B号	0.5m～3.0m
118	障がい児通所支援事業所	のせ児童デイサービス	垂水町1丁目28番6号リテラシー江坂ビル101号	0.5m～3.0m
119	障がい児通所支援事業所	エミアス江坂	垂水町3丁目8番27号ハートフル江坂2階	0.5m～3.0m
120	障がい児通所支援事業所	ポピー	清和園町22番4号	3.0m～5.0m
121	障がい児通所支援事業所	大阪府済生会吹田療育園	川園町1番1号	3.0m～5.0m
122	障がい児通所支援事業所	フォトハウス泉町	泉町1丁目14番18号1階	3.0m～5.0m
123	障がい児通所支援事業所	フォトハウス泉町キッズ	泉町1丁目14番18号2階	3.0m～5.0m
124	障がい児通所支援事業所	Kids さぽーとあかつき	泉町1丁目17番18号ハレー泉102	0.5m～3.0m
125	障がい児通所支援事業所	音楽療法センターコスモスキッズ	泉町2丁目32番30号ハイムあこ1階	0.5m～3.0m
126	障がい児通所支援事業所	福祉情報センター・共働事業所b-free(障がい児通所支援事業所)	東御旅町2番33号2号	0.5m～3.0m
127	障がい児通所支援事業所	音楽特化型 コスモス・キッズ2	内本町1丁目21番12-103号室	0.5m～3.0m
128	障がい児通所支援事業所	児童デイサービス つばさ	内本町3丁目26番32号プレアール吹田内本町201号	0.5m～3.0m
129	障がい児通所支援事業所	放課後等デイサービスサンティパーブ吹田教室	南金田2丁目14番2号ミカサビル101号	0.5m～3.0m
130	障がい児通所支援事業所	放課後等デイサービスサンティパーブ南吹田教室	南吹田1丁目18番25号1階	3.0m～5.0m
131	障がい児通所支援事業所	放課後等デイサービスてちてち	南正雀5丁目1番3号	3.0m～5.0m
132	障がい児通所支援事業所	ねいろの森	芳野町11番1号バウハウス2階	3.0m～5.0m

NO	施設区分	施設名	住所	洪水浸水想定区域 (想定最大規模)
133	障がい児通所支援事業所	デイサービス アルプスの森（障がい児通所支援事業所）	芳野町 16 番 3 号 2 階	0.5m～3.0m
134	障がい児通所支援事業所	放課後等デイサービス こはく	芳野町 5 番 15 号メゾン芳野 1 階	0.5m～3.0m
135	障がい児通所支援事業所	スモールステップ吹田	末広町 7 番 21 号末広ビル 2F	0.5m～3.0m
136	児童福祉施設	高城児童会館	高城町 6 番 2 号	0.5m～3.0m
137	児童福祉施設	寿町児童センター	寿町 2 丁目 8 番 16 号	0.5m～3.0m
138	児童福祉施設	豊一児童センター	垂水町 3 丁目 7 番 13 号	0.5m～3.0m
139	児童福祉施設	南吹田児童センター	南吹田 5 丁目 21 番 27 号	3.0m～5.0m
140	保育施設	保育所なかよしフレンズ	檜切山 2 番 5 号	0.5m～3.0m
141	保育施設	アートチャイルドケア 吹田けんと保育園	岸部新町 3 番 33 号 2F	0.5m～3.0m
142	保育施設	岸辺サンフレンズ保育園	岸部新町 5 番 45	0.5m 未満
143	保育施設	地方独立行政法人 市立 吹田市民病院院内保育所	岸部新町 5 番 7 号	0.5m～3.0m
144	保育施設	認定こども園 岸部第一幼稚園	岸部中 2 丁目 19 番 1 号	0.5m 未満
145	保育施設	ぬくもりのおうち保育 五月が丘園	五月が丘北 1 番 17 号エクレール五月が丘 201	0.5m～3.0m
146	保育施設	フェアリーキッズ保育園 五月が丘北	五月が丘北 3 番 15-102	0.5m～3.0m
147	保育施設	吹田ポップ保育園 第 2 江坂校(ぼぷら園)	広芝町 10 番 19 号	0.5m～3.0m
148	保育施設	吹田ポップ保育園 第 3 江坂校(かえで園)	広芝町 10 番 19 号	0.5m～3.0m
149	保育施設	つなげる保育江坂園	広芝町 10 番 25 号 第 2 池上ビル 1 階	0.5m～3.0m
150	保育施設	吹田ポップ保育園 江坂校	江の木町 13 番 9 号 1C	3.0m～5.0m
151	保育施設	トレジャーキッズ えのき保育園	江の木町 14 番 10 号	3.0m～5.0m

NO	施設区分	施設名	住所	洪水浸水想定区域 (想定最大規模)
152	保育施設	認定こども園 豊津第一幼稚園	江坂町 1 丁目 15 番 42 号	0.5m~3.0m
153	保育施設	保育ルーム G-days	江坂町 1 丁目 21 番 39 号 土泰第 1 ビル 2 階	3.0m~5.0m
154	保育施設	こぼとっこ保育園	高城町 20 番 17 号	3.0m~5.0m
155	保育施設	こぼと保育園	高城町 20 番 6 号	3.0m~5.0m
156	保育施設	フェアリーキッズ保育 園 山田西	山田西 1 丁目 36 番 1-206	0.5m 未満
157	保育施設	エルエルキッズ! ナチュラル	寿町 1 丁目 3 番 14 号	0.5m~3.0m
158	保育施設	ライフライト	寿町 1 丁目 3 番 19 号	0.5m~3.0m
159	保育施設	トレジャーキッズ かすが保育園	春日 1 丁目 11 番 10 号 1	0.5m~3.0m
160	保育施設	吹田保育園	昭和町 24 番 1 号	0.5m~3.0m
161	保育施設	吹田どんぐり保育園	昭和町 8 番 24 号	0.5m~3.0m
162	保育施設	くじら保育園吹田豊津 園	垂水町 1 丁目 28 番 6 号	0.5m~3.0m
163	保育施設	じぶんみらい保育園 吹田垂水	垂水町 1 丁目 41 番 7 号	0.5m~3.0m
164	保育施設	保育園ハイタッチキッ ズ	垂水町 2 丁目 21 番 29 号プラネット江 坂 1 階	0.5m~3.0m
165	保育施設	あすなろ共同保育所	泉町 1 丁目 8 番 7 号	3.0m~5.0m
166	保育施設	いずみ保育園	泉町 2 丁目 11 番 43 号	0.5m~3.0m
167	保育施設	いずみ小規模園	泉町 2 丁目 11 番 43 号	0.5m~3.0m
168	保育施設	認定こども園 もみの木保育園	東御旅町 5 番 53 号	0.5m~3.0m
169	保育施設	吹一保育園	内本町 1 丁目 23 番 28 号	0.5m~3.0m
170	保育施設	認定こども園 吹田南幼稚園	南金田 1 丁目 4 番 16 号	0.5m~3.0m
171	保育施設	認定こども園 かんらんこども園	南金田 2 丁目 18 番 7 号	0.5m~3.0m
172	保育施設	小規模園 第 1 ニューリーブス	南吹田 2 丁目 3 番 24 号	3.0m~5.0m

NO	施設区分	施設名	住所	洪水浸水想定区域 (想定最大規模)
173	保育施設	小規模園 第2ニューリーブス	南吹田2丁目3番 24号	3.0m~5.0m
174	保育施設	吹田くすのきこども園	南吹田5丁目20番 7号	0.5m~3.0m
175	保育施設	東保育園	南正雀4丁目1番1 号	0.5m~3.0m
176	保育施設	吹六保育園	南清和園町40番31 号	3.0m~5.0m
177	保育施設	南保育園	穂波町15番30号	3.0m~5.0m
178	保育施設	ちやいれつく江坂保育 園	豊津町17番5号1 階	0.5m~3.0m
179	保育施設	稻荷学園	豊津町38番1号	0.5m~3.0m
180	認可外保育施設	企業主導型保育園 ohana	五月が丘北3番15 号	0.5m~3.0m
181	認可外保育施設	つなげるKids 保育 江 坂駅前園	広芝町10番25号	0.5m~3.0m
182	認可外保育施設	大阪北部ヤクルト販売 株式会社 江坂保育所	広芝町3番2号	0.5m~3.0m
183	認可外保育施設	キッズガーデン江坂	広芝町9番19号	3.0m~5.0m
184	認可外保育施設	幼児教室土居澄子の保 育所 げんきこランド	江坂町1丁目23番 34号	0.5m~3.0m
185	認可外保育施設	保育所ちびっこランド 江坂園	江坂町2丁目17番 19号	0.5m~3.0m
186	認可外保育施設	済生会吹田病院 なの はな保育所	高城町12番12号	0.5m~3.0m
187	認可外保育施設	ぼっぼらんど	寿町2丁目15番1 号	0.5m~3.0m
188	認可外保育施設	もくもく保育園	垂水町1丁目28番 6号	0.5m~3.0m
189	認可外保育施設	大和病院内保育所チュ ーリップ園	垂水町3丁目22番 1号	0.5m~3.0m
190	認可外保育施設	ぬくもりのおうちママ サポート保育 江坂園	垂水町3丁目24番 14号	3.0m~5.0m
191	認可外保育施設	ツリーハウス保育園	垂水町3丁目25番 3号	0.5m~3.0m
192	認可外保育施設	RS English Dynamics	内本町1丁目10番 11号	0.5m~3.0m
193	認可外保育施設	じぶんみらい保育園江 坂	豊津町54番5号	0.5m~3.0m
194	小・中学校	吹田第一小学校	元町30番35号	0.5m未満

NO	施設区分	施設名	住所	洪水浸水想定区域 (想定最大規模)
195	小・中学校	吹田東小学校	幸町 20 番 1 号	0.5m~3.0m
196	小・中学校	第五中学校	幸町 21 番 1 号	0.5m~3.0m
197	小・中学校	豊津第一小学校	江坂町 1 丁目 15 番 42 号	0.5m~3.0m
198	小・中学校	豊津第二小学校	江坂町 2 丁目 5 番 1 号	0.5m~3.0m
199	小・中学校	吹田第三小学校	高城町 18 番 39 号	0.5m~3.0m
200	小・中学校	豊津中学校	垂水町 3 丁目 32 番 50 号	0.5m~3.0m
201	小・中学校	吹田第二小学校	泉町 3 丁目 15 番 18 号	0.5m~3.0m
202	小・中学校	第三中学校	中の島町 3 番 51 号	0.5m~3.0m
203	小・中学校	吹田南小学校	南吹田 5 丁目 12 番 1 号	3.0m~5.0m
204	小・中学校	吹田第六小学校	南清和園町 43 番 1 号	3.0m~5.0m
205	小・中学校	第六中学校	穂波町 16 番 1 号	3.0m~5.0m
206	小・中学校	豊津西中学校	豊津町 6 番 1 号	0.5m~3.0m

＜土砂災害時に避難を要する要配慮者利用施設＞

土砂災害警戒区域の影響範囲に所在する病院及び診療所を掲載する。

NO.	施設区分	施設名	住所	箇所番号
1	高齢者福祉施設 (通所介護)	デイサービスセンター スローライフ千里	千里万博公園 6 番 8 号	K20500070
2	高齢者福祉施設 (認知症対応型 共同生活介護)	グループホーム スロー ライフ千里	千里万博公園 6 番 8 号	K20500070
3	高齢者福祉施設 (地域密着型介 護老人福祉施設 入所者生活介 護)	特別養護老人ホーム ス ローライフ千里	千里万博公園 6 番 8 号	K20500070

津波・洪水避難ビル

＜津波・洪水避難ビル＞

津波浸水予想地域及び洪水による浸水想定区域において、地域住民等が緊急的に避難・退避するビル。
(水害の最大となる5m以上、概ね3階以上の高さの避難場所を確保するもの。)

●公共施設

(総務部危機管理室、令和3年12月1日現在)

No.	名 称	所 管	所在地	建物階数
1	吹田第一小学校	市(学校教育部)	元町 30-35	3 階建
2	吹田第二小学校	市(学校教育部)	泉町 3 丁目 15-18	4 階建
3	吹田第三小学校	市(学校教育部)	高城町 18-39	4 階建
4	吹田東小学校	市(学校教育部)	幸町 20-1	4 階建
5	吹田南小学校	市(学校教育部)	南吹田 5 丁目 12-1	4 階建
6	吹田第六小学校	市(学校教育部)	南清和園町 43-1	4 階建
7	豊津第一小学校	市(学校教育部)	江坂町 1 丁目 15-42	4 階建
8	豊津第二小学校	市(学校教育部)	江坂町 2 丁目 5-1	4 階建
9	江坂大池小学校	市(学校教育部)	江坂町 3 丁目 13-1	4 階建
10	第三中学校	市(学校教育部)	中の島町 3-51	4 階建
11	第五中学校	市(学校教育部)	幸町 21-1	4 階建
12	第六中学校	市(学校教育部)	穂波町 16-1	4 階建
13	豊津中学校	市(学校教育部)	垂水町 3 丁目 32-50	4 階建
14	豊津西中学校	市(学校教育部)	豊津町 6-1	4 階建
15	内本町コミュニティセンター	市(市民部)	内本町 2 丁目 2-12	4 階建
16	勤労者会館	市(都市魅力部)	昭和町 12-1	3 階建
17	文化会館(メイシアター)	市(都市魅力部)	泉町 2 丁目 29-1	4 階建

●民間施設

(総務部危機管理室、令和3年12月1日現在)

No.	名称	施設管理者	所在地	避難可能人数 (人)	時間指定
1	ダスキンピア	株式会社ダスキン	豊津町 1-33、1-17	370	24 時間
2	ダスキン大阪中央工場	株式会社ダスキン	南吹田 4-19-5	620	24 時間
3	ダスキンスクール	株式会社ダスキン	芳野町 5-32	230	7:00~23:00
4	NESCO 総合ビル	西日本電気システム株式会社	南吹田 1-5-25	220	平日 9:00~18:00
5	アドリーム江坂	アドリーム江坂管理組合	南吹田 5-37-35	470	24 時間
6	向洋電気(株)	向洋電気(株)	江の木町 20-15	178	平日 9:00~17:00
7	ビケンテクノ本社ビル	(株)ビケンテクノ	南金田 2 丁目 12-1	200	24 時間
8	リーサイド豊津	(株)松山商店	泉町 5 丁目 11-12	160	24 時間
9	トップ産業ビル	トップ産業(株)	豊津町 12 番 43 号	50	平日 9:00~18:00
10	寿町藤原ビル	藤原工業(株)	寿町 2 丁目 26 番 9 号	90	24 時間
11	江坂スクエアビル	豊田産業株式会社	芳野町 14 番 33 号	190	24 時間
12	シティハウス吹田穂波公園	シティハウス吹田穂波公園管理組合	穂波町 7 番 30 号	100	7:00~17:00
13	GLA近畿会館	宗教法人GLA	金田町 28 番 17 号	234	24 時間
14	GLA近畿会館別館	宗教法人GLA	南金田 2 丁目 1 番 31 号	300	24 時間
15	明治東洋医学院専門学校	学校法人明治東洋医学院	西御旅町 7 番 53 号	200	平日
16	岸辺ステーションホテル	株式会社ソシオ	岸部南 1 丁目 25-3	101	24 時間