

こう ずい へん 洪水ハザードマップ編

【洪水浸水想定区域の見方】

- この洪水ハザードマップは、大雨によって河川が氾濫した場合に想定される浸水区域と、土砂災害のおそれのある箇所、避難施設などの防災施設を示したものです。
 - 洪水浸水想定区域は、想定最大規模降雨に伴う洪水により吹田市内での浸水が想定される河川（淀川、神崎川、安威川、高川、糸田川、上の川、正雀川、山田川など）について、その浸水の状況をシミュレーションにより求めたものです。
 - 実際の洪水時には、本マップに示す浸水想定区域以外の場所においても浸水が発生する場合や浸水深が深くなる場合があります。また、土砂災害についても、本マップに示す土砂災害警戒区域等以外の場所でも発生する可能性があります。
- 出典：「淀川洪水浸水想定区域図」（国土交通省淀川河川事務所）
「淀川水系安威川流域洪水浸水想定区域図」（大阪府）
「土砂災害警戒区域および土砂災害特別警戒区域」（大阪府）

【算出の前提となる降雨条件】

- 淀川水系 淀川・宇治川・木津川・桂川（令和2年3月 淀川河川事務所）
・枚方上流域の24時間総雨量360mm
- 淀川水系 安威川、正雀川、山田川ほか（令和2年3月 大阪府）
・安威川地点上流域の24時間総雨量776mm、1時間最大雨量189mm
・山田川、大正川流末地点上流域の24時間総雨量776mm、1時間最大雨量189mm
- 淀川水系 神崎川ほか（令和2年1月 大阪府）
・24時間総雨量737mm、1時間最大雨量81.1mm（加島地点上流域平均）
- 淀川水系 糸田川・上の川（令和2年1月 大阪府）
・神崎川合流地点上流域の24時間総雨量1150mm、1時間最大雨量145.7mm
- 淀川水系 高川（令和2年1月 大阪府）
・神崎川合流地点上流域の24時間総雨量1150mm、1時間最大雨量145.4mm

施設等凡例

- 指定緊急避難場所（洪水・土砂災害）
- 消防署・消防署出張所
- 市役所・出張所
- 防災行政無線（拡声器）
- 津波・洪水避難ビル
- 地下道
- 国道
- 府道
- 高速道路
- 鉄道・モノレール

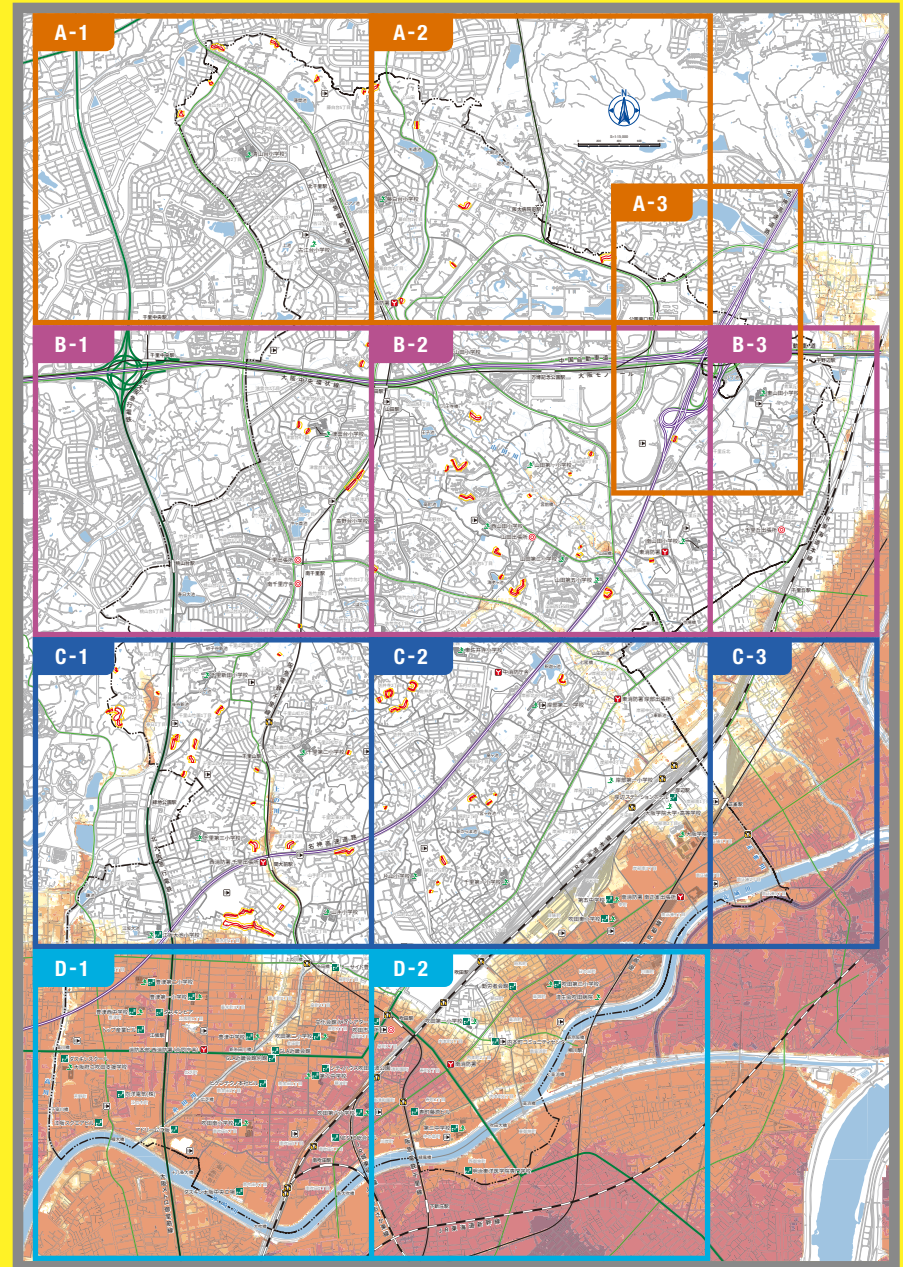
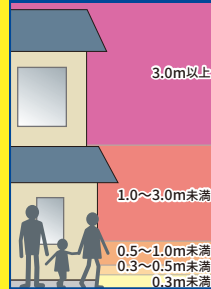
土砂災害（特別）警戒区域

- 急傾斜地の崩壊
- 土砂災害特別警戒区域
- 土砂災害警戒区域

洪水浸水想定区域 浸水想定区域 重ね合わせ

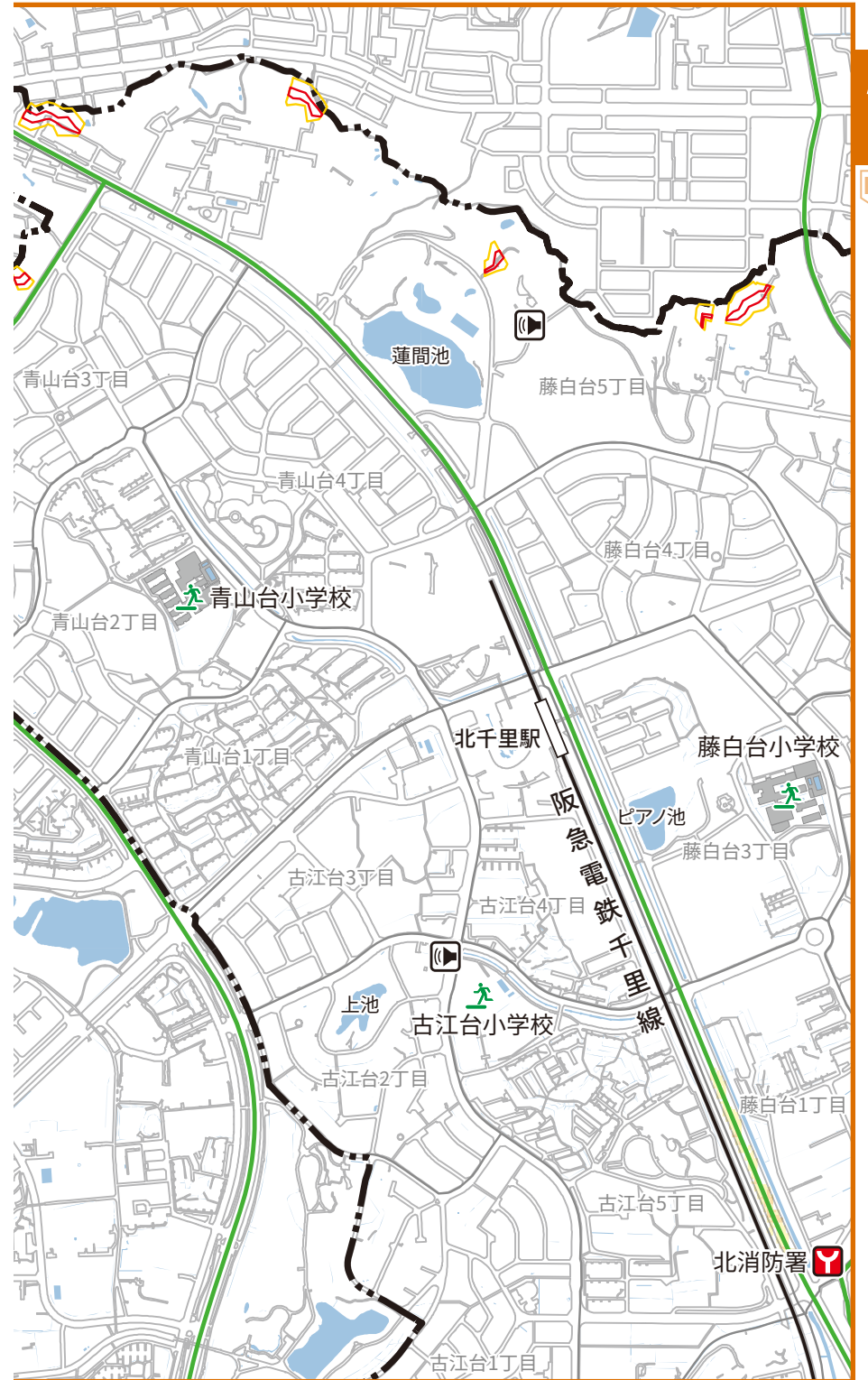
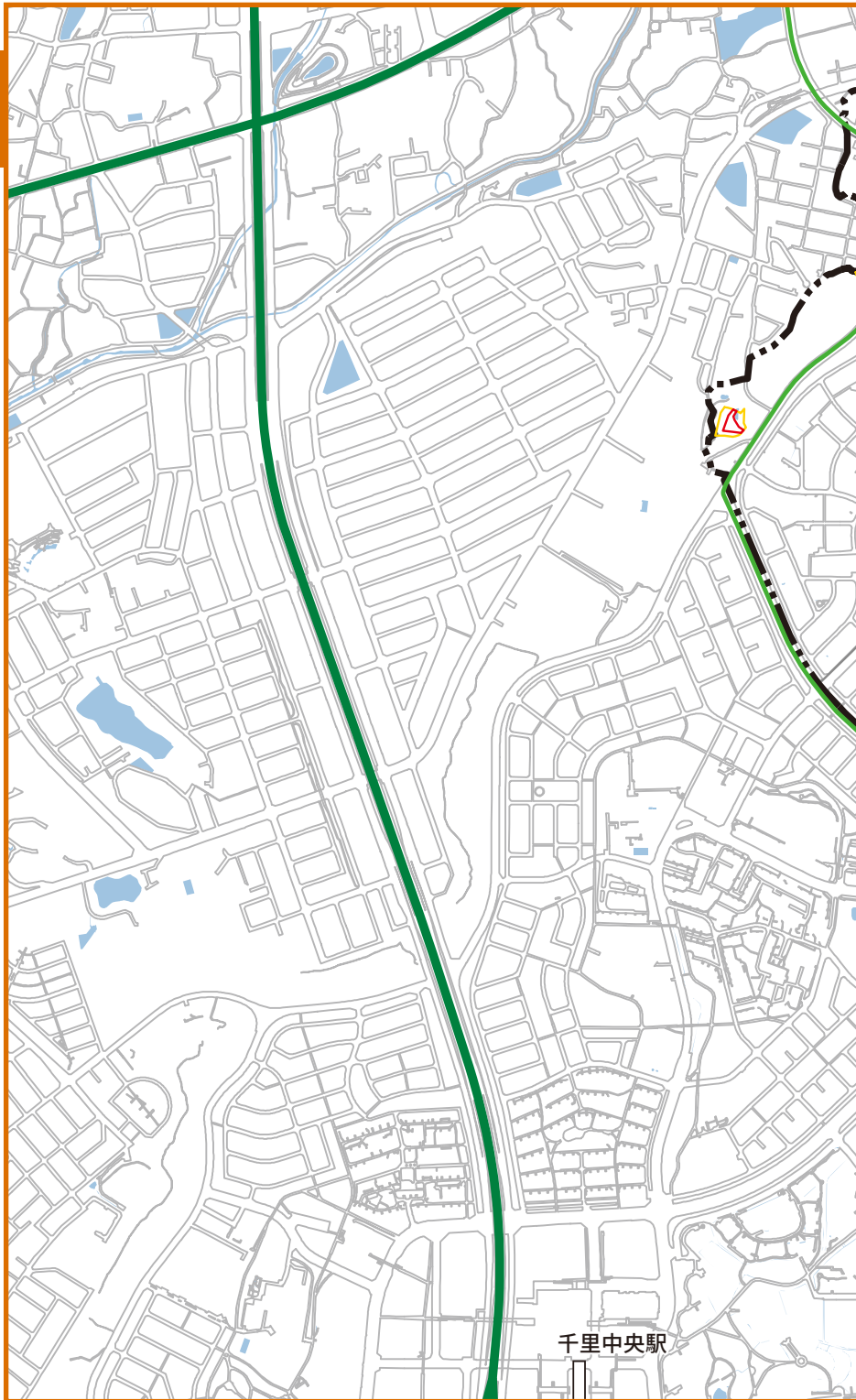
- 10.0m以上
- 5.0m～10.0m未満
- 3.0m～5.0m未満
- 1.0m～3.0m未満
- 0.5m～1.0m未満
- 0.3m～0.5m未満
- 0.3m未満

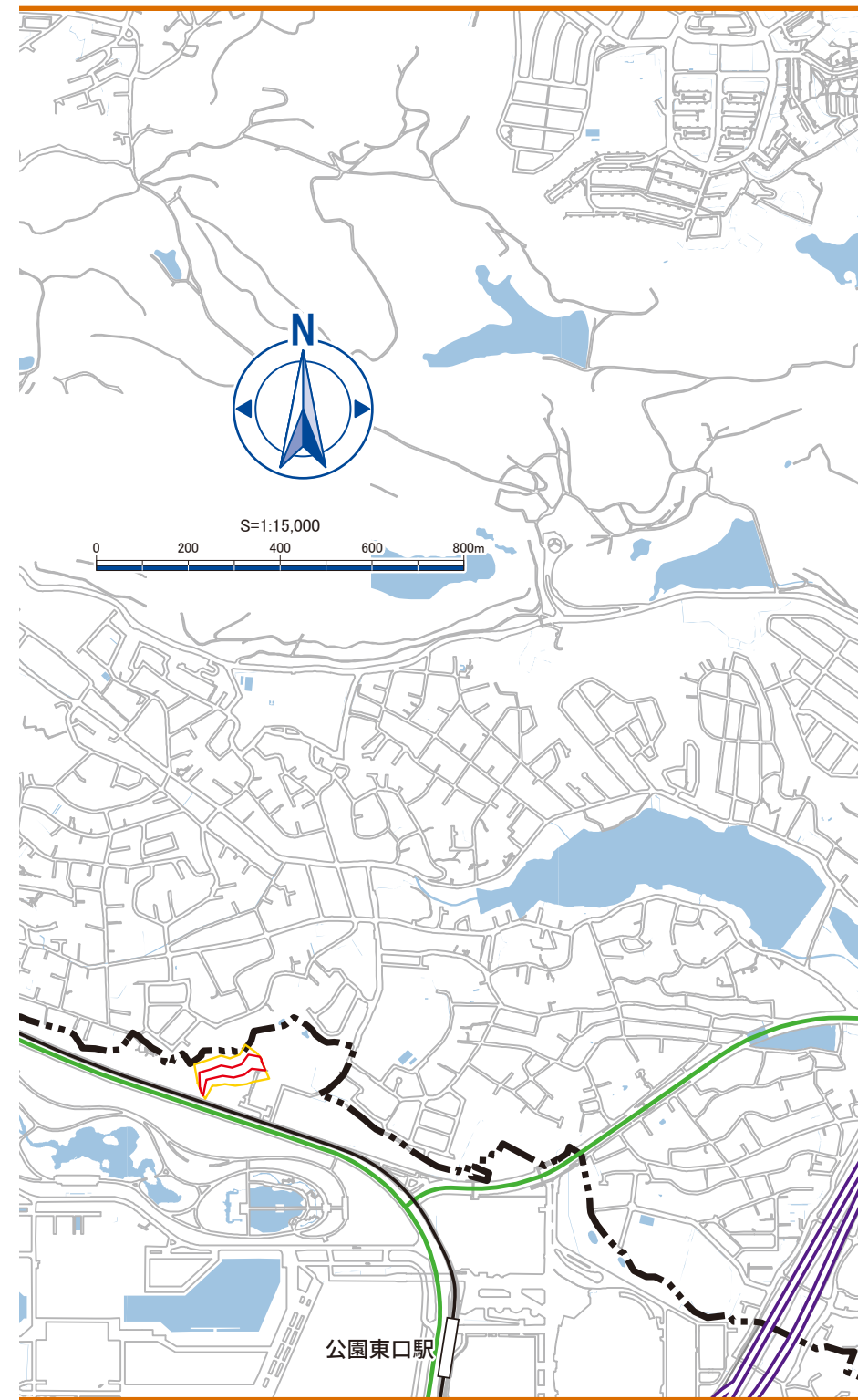
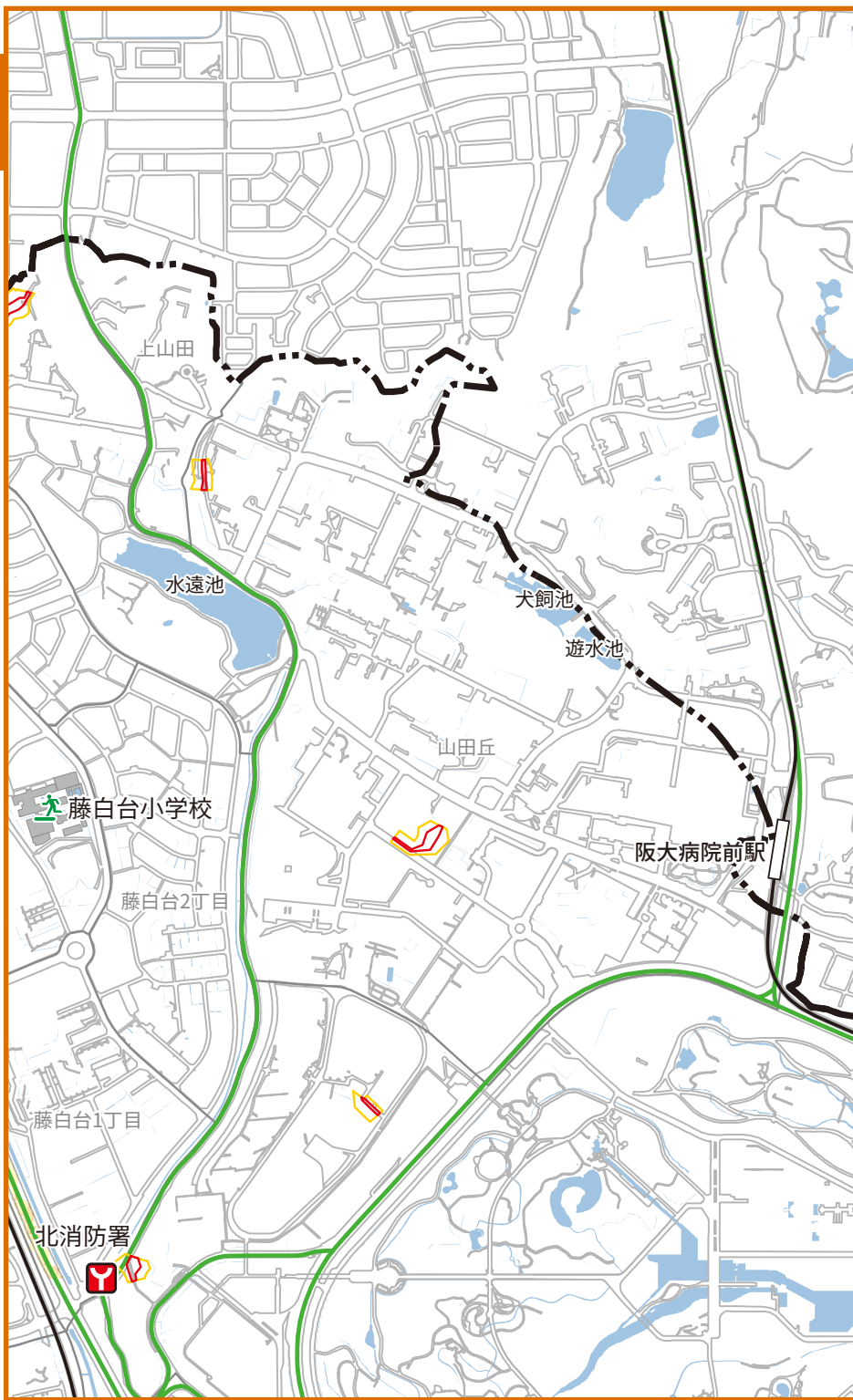
浸水深の目安



発行 吹田市 総務部 危機管理室 吹田市泉町1-3-40 / TEL:06-6384-1753(直通) 令和4年3月

この地図の作成に当たっては、国土地理院長の承認を得て、同院発行の基礎地図情報を使用した。（測量法に基づく国土地理院長承認（使用）R3JHs 885）





A

B

C

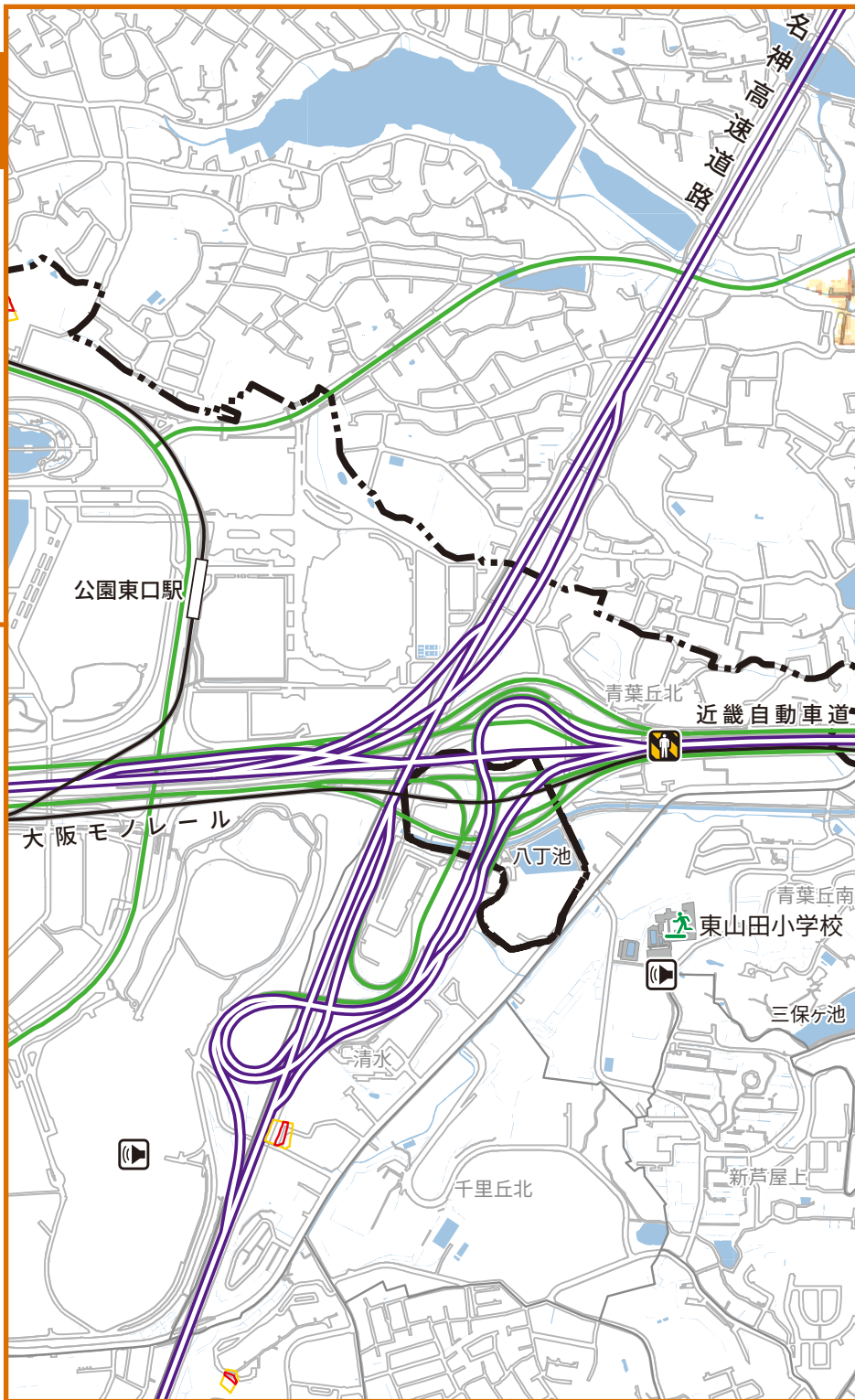
D

A

B

C

D



PICK UP

そな 備えを バージョンアップしよう①

これも
忘れずに

ひじょうもちだひん 非常持ち出し品

●避難時にすぐ取り出せる場所に用意するもの

モバイルバッテリー と充電器



かんでんちしき
乾電池式も用意。



だいりょう
大容量20,000mAhの
ものがあるとあんしん。



おくすり手帳

じょうびやく
常備薬と
おくすり
お薬手帳



じよきん
除菌グッズ

しょうじ
消毒
ジェル

じよきん
除菌

ストレス 解消に

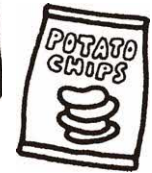
きふんかん
気分転換できるものを用意。

トランプ



ぜり飲料

お菓子



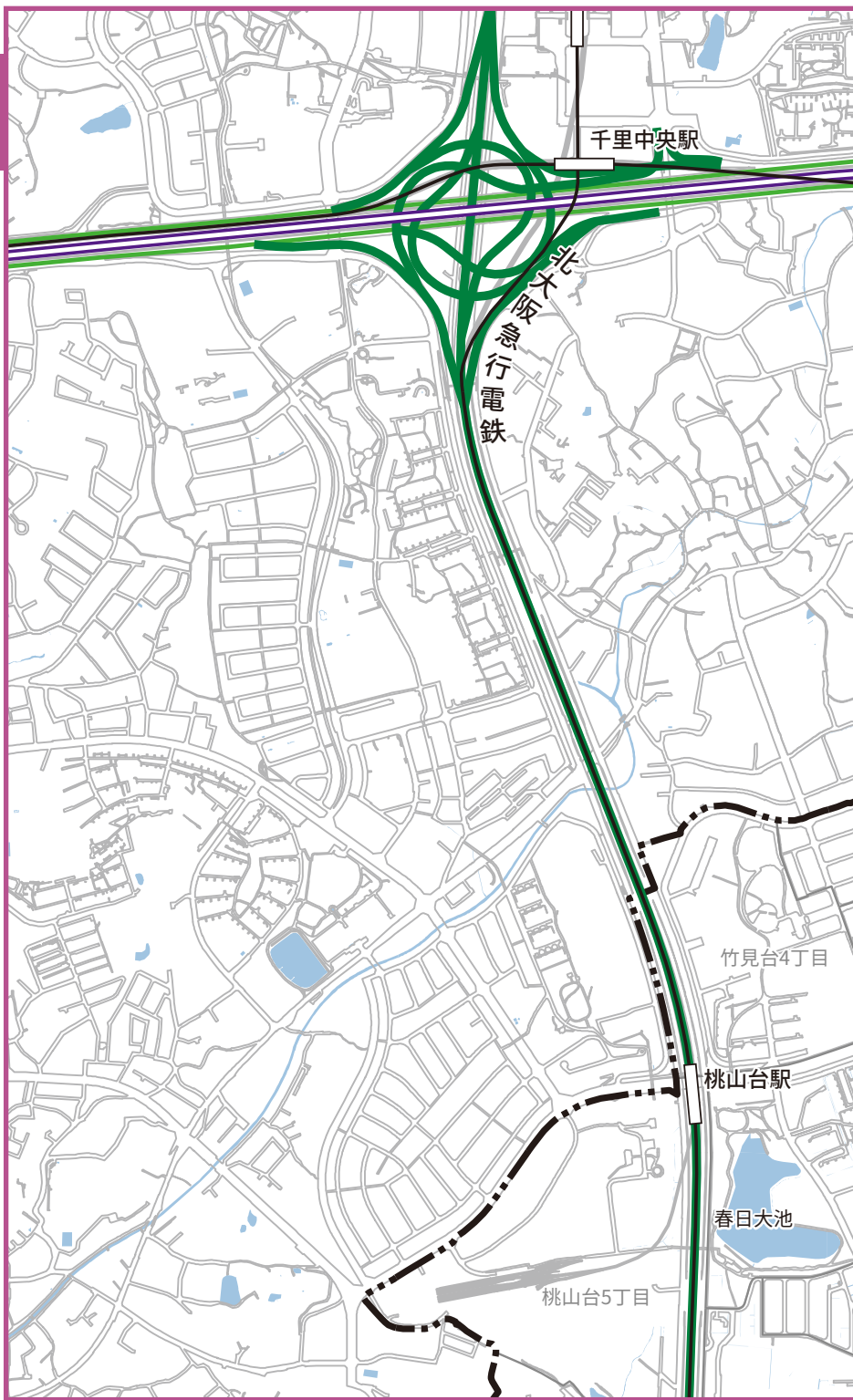
POTATO
CHIPS

ぼうさい やく た 防災ベストが役に立つ

フィッシングベストなど、
ポケットのあるベストで
非常持ち出し品を着て
持っていく。

- 両手が使える
- ポケットからすぐ取り出せる
- 防寒・防護にも役立つ





A

B

C

D

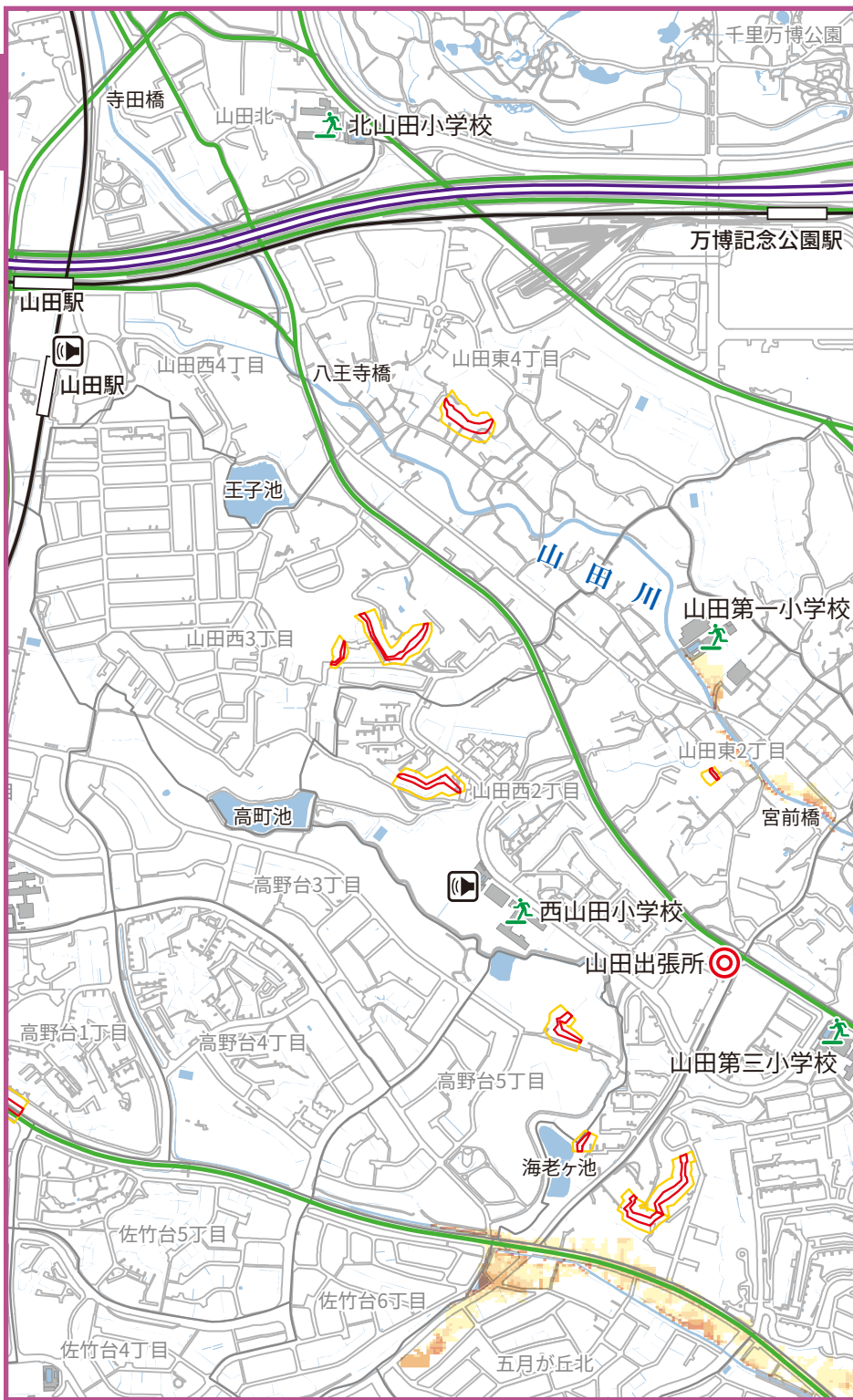
A

B

C

D

A-2
B-1
B-2
C-2



A-2
B-1
B-2
C-2

