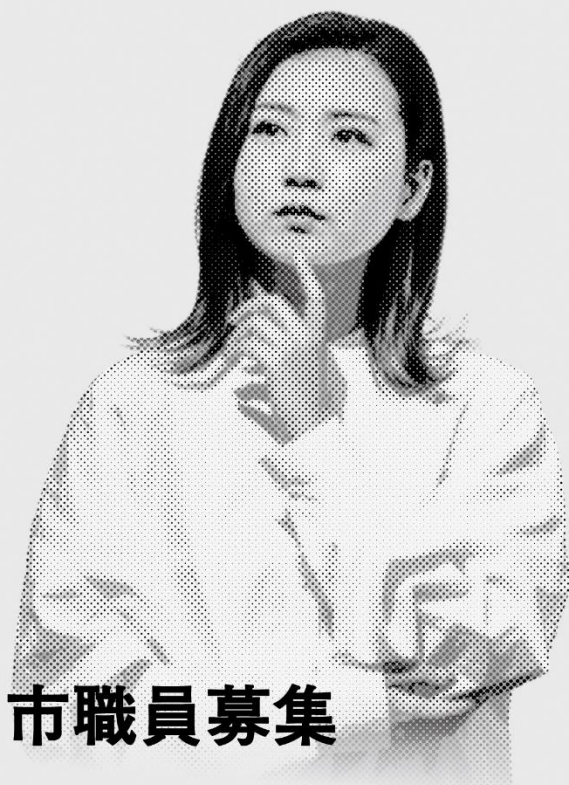


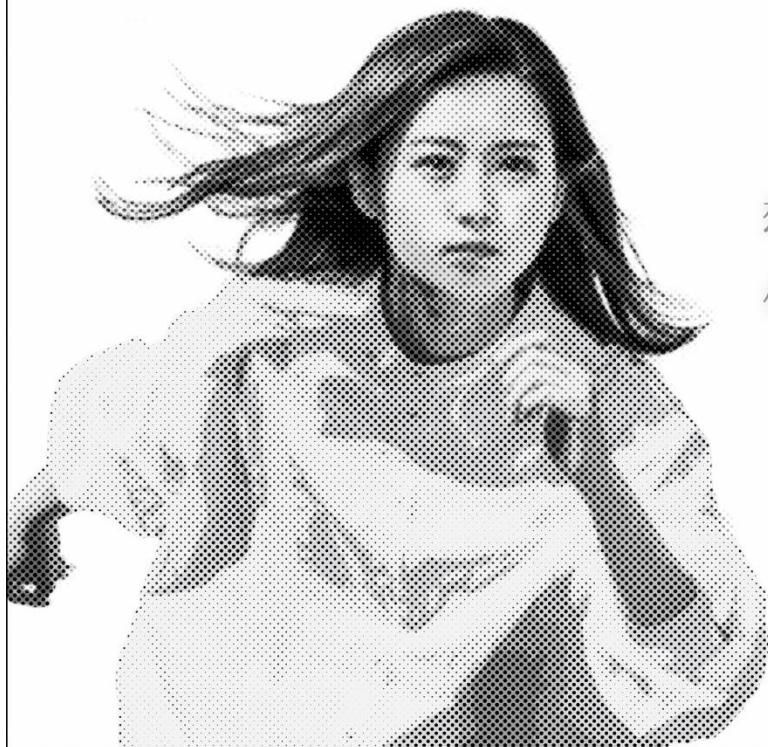
こなすだけじゃない。  
自分の心で考えて、



2021吹田市職員募集

# THINK&MOVE

職員採用候補者試験 募集要項



思いをもって動けば、  
仕事の景色は変わる。

# ようこそ 中核市 吹田市へ

吹田市が求める人材

## — 人間力の高い多様な人物 —

吹田市は、全国の多くの自治体で人口が減少する中、人口が大きく伸び続け、住みよい街、財政健全度ランキング等でも上位にランクインする”選ばれる“自治体です。

平成30年12月には市立吹田市民病院、令和元年7月には国立循環器病研究センターが開棟し、北大阪健康医療都市（健都）が全国有数の健康・医療拠点として本格稼働しました。

また、令和2年4月1日から本市は中核市となり、保健衛生、環境、都市計画などの幅広い分野で新たに得た権限を最大限活用し、より行き届いた市民サービスを、責任を持って提供できるようになりました。

本市を取り巻く様々な環境が大きく変化する中、本市職員としてどのような力が求められるのでしょうか？

適切なコミュニケーション力、コンプライアンス意識、市民に寄り添う心、自らを高め続ける向上心、自ら考え行動する力等・・・様々な「人間力」が採用試験で、また、その後職員となってからも試されていくのだと思います。

皆さんは、採用試験に合格し、本市職員になったら、本市の最も貴重な財産となります。

本市の人材育成基本方針に基づいて、必要とする知識や能力を効率的に獲得できるよう研修を行うとともに、環境省、厚生労働省等への省庁派遣や大阪府との人事交流の活用等を通して、皆さんの成長を支援していきます。また、時間外勤務の抑制、休暇等が取得しやすいワーク・ライフ・バランスの実現、メンタルヘルスを強く意識した職場環境の整備にも取り組んでいます。

行政は、社会が目指すべき姿の実現に率先して取り組み、社会をリードする責任を有しており、自治体職員には、「できる、できない」ではなく、「誰かのためにやってみよう」と考える心の強さが大切になります。

本市の職員として未来を担う皆さんが、様々な人と出会い、多くの経験をすることで、「人間力」をさらに磨き、我々とともに大きく成長する姿を心待ちにしています。

— 「まちを彩る仕事」へ、ぜひ —

人事担当

---

—目次—

1	試験区分、募集人数、受験資格等	1
2	試験区分、募集人数、受験資格等に関する注意事項	2
3	試験の日程、試験科目及び備考	3
4	試験の日程、会場及び試験科目に関する注意事項	5
5	合格の決定	5
6	合格発表	5
7	合格から採用まで	5
8	勤務条件	6
9	試験結果の開示について	6
10	試験申込手続について	7
11	試験申込手続後について	8
12	備考	9
13	吹田市役所本庁舎周辺図等	10

---

**吹田市からのお願い**

吹田市職員採用候補者試験は、みなさんの受験申込みによって試験の準備が進められ、経費には税金が使われます。貴重な税金を有効に活用するためにも、申込みをした人は、必ず受験するようお願いいたします。



機械 (22-30)	ア 平成3年4月2日から平成12年4月1日までに生まれた人 イ 学校教育法に定める学校（機械に関する専門課程）を卒業した人又は令和4年3月31日までに卒業する見込みの人若しくは技術士（機械部門）、1級管工事施工管理技士、建築設備士又はエネルギー管理士のいずれかの資格を取得している人	公共施設の機械設備工事の設計、工事監理、施工管理、機械設備の維持管理・整備等の業務に従事します。 【令和4年4月以降】
若干名		
保健師	ア 昭和56年4月2日以降に生まれた人 イ 保健師免許を取得している人又は令和4年3月31日までに取得見込みの人	福祉施設等における健康診査、健康教育、家庭訪問などの保健に関する業務に従事します。 【令和4年4月以降】
若干名		
保育教諭 (-25)	ア 平成8年4月2日以降に生まれた人 イ 保育士資格及び幼稚園教諭免許の両方を取得している人、保育士資格は取得済みで幼稚園教諭免許を令和4年3月31日までに取得見込みの人、幼稚園教諭免許は取得済みで保育士資格を令和4年3月31日までに取得見込みの人又は保育士資格及び幼稚園教諭免許両方を令和4年3月31日までに取得見込みの人	保育所、認定こども園等における保育等に関する業務に従事します。 【令和4年4月以降】
15名程度		
保育教諭 (26-40)	ア 昭和56年4月2日から平成8年4月1日までに生まれた人 イ 保育士資格及び幼稚園教諭免許の両方を取得している人、保育士資格は取得済みで幼稚園教諭免許を令和4年3月31日までに取得見込みの人、幼稚園教諭免許は取得済みで保育士資格を令和4年3月31日までに取得見込みの人又は保育士資格及び幼稚園教諭免許両方を令和4年3月31日までに取得見込みの人	保育所、認定こども園等における保育等に関する業務に従事します。 【令和4年4月以降】
10名程度		

※ 最終合格者の内、新型コロナウイルス感染症拡大の影響で採用内定取消等になった方については、早期の採用に関する相談に応じますので、希望する方は吹田市総務部人事室職員採用担当へ連絡をお願いします。（電話：06-6384-1400）

## 2 試験区分、募集人数、受験資格等に関する注意事項

- (1) いずれか1つの試験区分のみ受験が可能です。
- (2) いずれの試験区分も障がい者の受験が可能です。また、受験にあたり、配慮が必要な場合は、受験申込時に必要事項を入力してください。ただし、内容によっては御希望に添えない場合があります。
- (3) いずれの試験区分も国籍は問いません。ただし、日本国籍を有しない方で、採用日において、法令により永住が認められていない人は採用されません。
- (4) 土木、建築及び機械の受験資格にある「専門課程」について、学校教育法に定める学校であれば、学校の種別は不問です。
- (5) 募集人数については、現時点における予定に基づくもので、今後変わることがあります。
- (6) 各試験区分とも、最終試験の結果によっては、募集人数と異なる合格者数になることがあります。
- (7) 若干名とは、原則として1名から3名までを意味します。
- (8) 受験資格のないことが判明した場合は、不合格となります。また、採用後においては、免職になります。
- (9) 採用時期について、最終合格者本人の同意を得て、時期を前倒して採用することがあります。
- (10) 下の欠格条項のいずれかに該当する人は受験できません。

### 欠格条項

- 1 禁錮以上の刑に処せられ、その執行を終わるまで又はその執行を受けることがなくなるまでの者
- 2 吹田市の職員として懲戒免職の処分を受け、当該処分の日から2年を経過しない者
- 3 人事委員会又は公平委員会の委員の職にあって、地方公務員法第60条から第63条までに規定する罪を犯し刑に処せられた者
- 4 日本国憲法施行の日以後において、日本国憲法又はその下に成立した政府を暴力で破壊することを主張する政党その他の団体を結成し、又はこれに加入した者

### 3 試験の日程、試験科目及び備考

筆記試験の試験科目のうち、SPI3（能力検査）又は一般教養試験については、いずれかの選択制となっています。（一部の試験区分を除く）

また、土木、建築及び機械の試験区分では、資格等の取得状況によっては、SPI3（能力検査）及び一般教養試験を免除することができます。

※SPI3（性格検査）は全ての試験区分で受験が必要です。

（1）事務（(31-40)を除く）、土木（(31-40)を除く）、建築、機械、保健師及び保育教諭

#### SPI3（能力検査）を選択した場合

試験	日程	試験科目	備考
筆記試験	令和3年5月21日（金）～ 令和3年6月8日（火）の いずれか1日で受験者が選択する日時	【SPI3】 性格検査及び能力検査 （大学卒業程度） ※保健師及び保育教諭は高校卒業程度	性格検査は、各自WEB上で受験してください。能力検査は、全国のSPIテストセンターで受験可能です。（会場によっては開場期間外の場合があります。）
集団面接試験	令和3年7月11日（日）	集団面接 グループワーク	試験の詳細については、令和3年7月2日（金）以降に、筆記試験合格者へメール等で通知します。
個別面接試験	令和3年8月7日（土）	適性検査	試験の詳細については、令和3年7月30日（金）以降に、集団面接試験合格者へメール等で通知します。 ※保育教諭については、実技試験（録画面接）があります。集団面接試験合格発表以降に録画ファイルの提出となります。詳細については、集団面接試験合格者へメール等で通知します。
	令和3年8月8日（日）	個別面接	

#### 一般教養試験を選択した場合

試験	日程	試験科目	備考
筆記試験	令和3年5月21日（金）～ 令和3年6月8日（火）の いずれか1日で受験者が選択する日時	【SPI3】 性格検査	性格検査は、各自WEB上で受験してください。
	令和3年5月30日（日）	一般教養試験 （大学卒業程度） ※保健師及び保育教諭は高校卒業程度	試験は、吹田市内の公共施設及び東京都内に設置する試験会場（以下、「東京会場」とする。）で行います。吹田市内の公共施設で受験する方への試験の詳細等は、令和3年5月17日（月）以降にメール等で通知します。東京会場で受験する方への試験の詳細等は、令和3年5月21日（金）以降にメール等で通知します。
集団面接試験	令和3年7月11日（日）	集団面接 グループワーク	試験の詳細については、令和3年7月2日（金）以降に、筆記試験合格者へメール等で通知します。
個別面接試験	令和3年8月7日（土）	適性検査	試験の詳細については、令和3年7月30日（金）以降に、集団面接試験合格者へメール等で通知します。 ※保育教諭には、実技試験（録画面接）があります。集団面接試験合格発表以降に録画ファイルの提出となります。詳細については、集団面接試験合格者へメール等で通知します。
	令和3年8月8日（日）	個別面接	

(2) 事務 (31-40) 及び土木 (31-40)

試験	日程	試験科目	備考
筆記試験	令和3年5月21日(金)～ 令和3年6月8日(火)の いずれか1日で受験者が選択する日時	【SPI3】 性格検査及び能力検査 (大学卒業程度)	性格検査は、各自WEB上で受験してください。能力検査は、全国のSPIテストセンターで受験可能です。(会場によっては開場期間外の場合があります。)
集団面接試験	令和3年7月11日(日)	集団面接 グループワーク	試験の詳細については、令和3年7月2日(金)以降に、筆記試験合格者へメール等で通知します。
個別面接試験	令和3年8月7日(土)	適性検査	試験の詳細については、令和3年7月30日(金)以降に、集団面接試験合格者へメール等で通知します。
	令和3年8月8日(日)	個別面接	

(3) 土木、建築及び機械のうち、SPI3(能力検査)及び一般教養試験が免除された場合

試験	日程	試験科目	備考
筆記試験	令和3年5月21日(金)～ 令和3年6月8日(火)の いずれか1日で受験者が選択する日時	【SPI3】 性格検査	性格検査は、各自WEB上で受験してください。
集団面接試験	令和3年7月11日(日)	集団面接 グループワーク	試験の詳細については、令和3年7月2日(金)以降に、メール等で通知します。
個別面接試験	令和3年8月7日(土)	適性検査	試験の詳細については、令和3年7月30日(金)以降に、集団面接試験合格者へメール等で通知します。
	令和3年8月8日(日)	個別面接	

※ SPI3(能力検査)及び一般教養試験の免除を希望する方は、令和3年5月20日(木)までに、下の資格等の取得を証明する書類の写しを郵送又は持参にて提出してください。

試験区分	資格等
土木(22-30)及び土木(31-40)	技術士(建設部門又は上下水道部門)又は1級土木施工管理技士
建築(22-30)	一級建築士又は二級建築士
機械(22-30)	技術士(機械部門)、1級管工事施工管理技士、建築設備士又はエネルギー管理士

#### 4 試験の日程、会場及び試験科目に関する注意事項

- (1) 試験の日程、会場、集団面接・グループワーク、適性検査及び個別面接の集合時刻については、適宜メール等で通知します。
- (2) 通知した試験日時及び会場の変更はできません
- (3) 受験者数によっては試験日程及び会場を変更する場合があります。変更する場合はホームページ等で通知します。
- (4) 新型コロナウイルス感染症の状況変化等により、やむを得ず日程の変更・延期及び試験科目の変更をする場合があります。変更する場合は通知等をホームページに掲載します。
- (5) ホームページ等の確認不足により受験ができなかった場合、本市は一切の責めは負いません。
- (6) 定められた試験科目のうち、受験しない科目が1つでもある場合は失格とします。
- (7) 一般教養試験は、社会、人文、自然に関する一般知識を問う問題や文章理解、判断推理、数的推理、資料解釈に関する能力を問う問題が出題されます。
- (8) S P I 3（性格検査及び能力検査）は点字による受験が可能です。点字を希望する場合は、令和3年5月10日（月）午後5時30分までに吹田市総務部人事室職員採用担当へ連絡してください。（電話：06-6384-1400）

#### 5 合格の決定

S P I 3（能力検査）及び一般教養試験の試験結果は筆記試験の合格決定後、リセットされ、次の試験に持ち越すことはありません。集団面接試験についても同様です。ただし、集団面接試験以降の結果において、同点により合格者を決めたいときは、それまでの試験の結果で判定することがあります。

#### 6 合格発表

試験	発表予定日	発表方法
筆記試験	令和3年7月2日（金）	合格者本人あてにメール等で通知するほか、合格者の受験番号を吹田市ホームページに掲載します。なお、不合格者への通知は行いません。
集団面接試験	令和3年7月30日（金）	合格者本人あてにメール等で通知するほか、合格者の受験番号を吹田市ホームページに掲載します。なお、不合格者への通知は行いません。
個別面接試験	令和3年8月31日（火）	合格者本人あてに文書で通知するほか、合格者の受験番号を吹田市ホームページに掲載します。なお、不合格者への通知は行いません。

#### 7 合格から採用まで

- (1) 最終合格者は、採用候補者名簿に登載されます。
- (2) 採用候補者名簿への登載後、当該名簿登載者に対して、別途採用内定に係る通知を行います。
- (3) 受験資格のないことが判明した場合は合格を取消します。また、申込みの内容、受験に係る提出書類等に虚偽が認められた場合には、合格を取消することがあります。
- (4) 合格から採用までの間に、採用することにふさわしくない非違行為等があった場合は、採用しません。



## 8 勤務条件

### (1) 勤務地

原則として、吹田市内 ※職場により異なる場合があります。

### (2) 勤務形態

原則として、午前9時から午後5時30分まで（休憩時間45分） ※職場により異なる場合があります。

### (3) 週休日等

原則として、土曜日、日曜日、祝日及び年末年始 ※職場により異なる場合があります。

### (4) 時間外勤務

業務都合により、時間外勤務の可能性がります。

### (5) 休暇等

年次有給休暇、夏期休暇、産前・産後休暇、育児休業、介護休暇、結婚休暇、人間ドック休暇 等

### (6) 給与

本市条例等の規定により定められた額が支給されます。

採用時の初任給については、下表のとおりです。

試験区分等	給与月額（地域手当を含む）	備考
事務、土木、建築、機械	40歳 約 301,700 円	経験年数、勤務時間等の条件により異なりますが、22歳で大学を卒業し、その直後から同業種での職務経験がある場合の初任給の目安
	35歳 約 279,700 円	
	30歳 約 257,000 円	
	約 204,000 円	4年制大学新卒の場合の初任給
保健師	40歳 約 306,800 円	経験年数、勤務時間等の条件により異なりますが、22歳で大学を卒業し、その直後から同業種での職務経験がある場合の初任給の目安
	35歳 約 285,600 円	
	30歳 約 263,600 円	
	約 211,300 円	4年制大学新卒の場合の初任給
	約 204,000 円	短大3年新卒の場合の初任給
保育教諭	40歳 約 301,700 円	経験年数、勤務時間等の条件により異なりますが、22歳で大学を卒業し、その直後から同業種での職務経験がある場合の初任給の目安
	35歳 約 279,700 円	
	30歳 約 257,000 円	
	約 204,000 円	4年制大学新卒の場合の初任給
	約 185,800 円	短大2年新卒の場合の初任給

※ 採用時点で改定されている場合があります。

※ 上記の給与月額（地域手当を含む）のほか、扶養手当、通勤手当、時間外勤務手当等の諸手当が支給要件に応じて支給されます。また、6月、12月には期末手当及び勤勉手当が支給されます。

※ 令和3年4月現在、最年少の課長級は40歳程度、課長代理級は35歳程度、主査級は30歳程度です。給与月額等は昇任に伴い昇格します。

## 9 試験結果の開示について

吹田市職員採用候補者試験の不合格者については、次のとおり試験結果を開示します。

開示対象区分	開示対象試験科目	開示内容	開示方法	請求受付期間
全試験区分	SPI3（能力検査）又は一般教養試験	偏差値及び順位	令和3年度吹田市職員採用候補者試験成績通知申請書を郵送してください。令和3年度吹田市職員採用候補者試験成績通知申請書は令和3年8月31日（火）に吹田市ホームページに掲載予定です。	令和3年8月31日（火）から令和3年9月9日（木）までに到着したものに限りです。
	集団面接・グループワーク	合計得点及び順位		
	個別面接	得点及び順位		

## 10 試験申込手続について

### (1) インターネット申込みの場合（原則、インターネット申込みとします。）

#### ア 試験申込期間

令和3年4月19日（月）午前10時から令和3年5月10日（月）午後5時30分まで

#### イ 試験申込フォーム

吹田市ホームページの「職員採用試験」ページ内に試験申込フォームのリンクを設けます。試験申込フォームには、試験区分、志望理由等の文章入力が必要です。試験申込フォームで入力項目を事前に確認し、入力内容を準備した上で、手続きをしてください。（システム上、入力には一定の時間制限があります。）

また、写真のアップロードが必要です。写真は申込前3か月以内に撮影した上半身脱帽、正面向で、本人と確認できるものとします。

アップロードできるファイルの形式は、「.jpeg」、「.jpg」、「.png」等です。また、ファイルの推奨サイズは縦560ピクセル×横420ピクセルです（アップロードできる画像サイズは最大1MBです）。

#### ウ 注意事項等

（ア）試験申込フォームから手続きを行った後に、「申込完了通知メール」が吹田市から自動送信されます。「申込完了通知メール」が届かない場合は、申込手続に不備がある可能性が高いので吹田市総務部人事室職員採用担当へ連絡してください。（電話：06-6384-1400）

（イ）登録に使用するメールアドレスはパソコンかスマートフォンのメールアドレスを使用してください。フリーメールでも可能です。フィーチャーフォンのメールアドレスで申込みをされた場合、メールが届かない場合があります。これにより、受験できなかった時の責任は負いませんのでご注意ください。

（ウ）スマートフォン等でドメイン指定受信設定をしている場合、ドメイン指定を解除し、「@city.suita.osaka.jp」からのメールを受信できるように設定をしてください。設定が解除されていない場合、通知メール等が受取れない場合があります。これにより、受験できなかった時の責任は負いませんのでご注意ください。

（エ）試験申込で使用するパソコン等の通信回線に係るトラブルについては、一切責任を負いません。

（オ）試験申込期間中は24時間申込み可能ですが、システムの保守等を行う必要がある場合、重大な障害等が起こった場合等は事前の通知を行うことなく、システムの運用を停止する場合があります。このために生じた申込みの遅延については、責任を負いませんので、注意して手続きしてください。

（カ）試験申込内容に不備がある場合には、申込者へ内容照会することがあります。このために生じた試験申込みの遅延等については、責任を負いませんので、注意して手続きしてください。

（キ）試験申込の際に利用者登録は必要ありません。

### (2) インターネット申込みができない場合

ア 受験者は試験申込書等を郵便請求により取得してください。請求の際は郵便事情を十分考慮して、日数に余裕をもって請求してください。

#### （ア）試験申込書等の取得方法（郵便請求）

a 吹田市から試験申込書等を送るための封筒を用意してください。封筒については次のとおりです。

（a）大きさは角型2号封筒（33cm×24cm）程度

（b）140円切手を貼っておいてください。

（c）請求者（返信先）の郵便番号、住所、氏名を封筒に記載しておいてください。

b 上のaで用意した封筒を請求用封筒に封入し、総務部人事室に郵送してください（普通郵便可）。郵便事情等を十分考慮して、日数に余裕をもって請求してください。なお、請求用封筒については次のとおりです。

（a）人事室の宛先を記載してください。

（b）請求用封筒の表面に「試験申込書請求」と朱書きしてください。

（c）請求用封筒の表面に、請求したい試験申込書等の試験区分を朱書きしてください。

（d）送付先 「吹田市総務部人事室 〒564-8550 吹田市泉町1丁目3番40号」

#### （イ）試験申込書等の郵便請求期間

令和3年4月16日（金）から令和3年4月30日（金）までに吹田市総務部人事室に到着したものに限り  
ます。（試験申込書は令和3年4月19日（月）以降に随時返信します。）

#### イ 試験申込期間

令和3年4月19日（月）から令和3年5月10日（月）まで（令和3年5月10日（月）消印有効）

## ウ 試験申込先

〒564-8550 吹田市泉町1丁目3番40号

吹田市役所総務部人事室 職員採用担当 宛

## エ 試験申込時の提出書類及び申込手順

### (ア) 提出書類

a 試験申込書

b 写真(縦4.0cm×横3.0cm程度)

申込前3か月以内に撮影した上半身脱帽、正面向で、本人と確認できるもの1枚。写真の裏面に氏名を記載しておいてください。

c 404円切手を貼った返信用の定型封筒(23.5cm×12cm)

吹田市職員採用候補者試験受験票の返信に使用しますので、郵便番号、あて先を明記の上、「簡易書留」と朱書してください。

### (イ) 申込手順

a 試験申込書に必要事項を記入してください。(不備のないよう十分注意してください。)

b 試験申込書を簡易書留郵便で送付してください。封筒の表には「試験申込書在中」と朱書きし、その中に試験申込書、写真及び404円切手を貼った返信用の定型封筒(23.5cm×12cm)を必ず同封して郵送してください。

なお、404円切手を貼った返信用の定型封筒は吹田市職員採用候補者試験受験票の返信に使用しますので、郵便番号、あて先を明記の上、「簡易書留」と朱書しておいてください。

## オ 注意事項等

提出書類の記載事項等に不備がある場合には、提出書類をお返しすることがあります。このために生じた申込みの遅延等については、責任を負いませんので、注意して手続きしてください。

## 11 試験申込手続後について

### (1) S P I 3テストセンターでの受験について

S P I 3テストセンターでの受験までの流れ	
1	試験申込者へ「受験依頼メール」を令和3年5月20日(木)の午前10時頃に送信予定です。
2	受験依頼メール内のリンク先の案内に従って、性格検査を各自WEB上で受験してください。
3	受験依頼メール内のリンク先の案内に従って、能力検査の日時、会場等を予約してください。なお、能力検査は全国のS P I 3テストセンターで受験可能です。(会場によっては開場期間外の場合があります。)
4	能力検査の予約後に送信されるメールの案内に従い、「能力検査用の受験票」を印刷し、各自S P I 3テストセンターへ持参してください。S P I 3テストセンターへ持参する受験票は、吹田市が発行する「吹田市職員採用候補者試験受験票」ではありませんので注意してください。

### (2) 吹田市職員採用候補者試験受験票について

吹田市職員採用候補者試験会場へ持参してください。(S P I 3テストセンター、WEB受験及び東京会場(一般教養試験)では不要です。)

ア 筆記試験において、S P I 3(能力検査)を選択した場合、一般教養試験を選択し、かつ東京会場で受験する場合若しくはS P I 3(能力検査)及び一般教養試験の免除を選択した場合

(ア) インターネット申込みをした受験者には、「吹田市職員採用候補者試験受験票」をダウンロードするためのリンク先掲載メールを令和3年7月7日(水)の午前10時頃に送信予定です。

(イ) インターネット申込みでない受験者には、令和3年7月5日(月)に「吹田市職員採用候補者試験受験票」を発送します。

イ 筆記試験において、一般教養試験を選択し、かつ東京会場以外で受験する場合

(ア) インターネット申込みをした受験者には、「吹田市職員採用候補者試験受験票」をダウンロードするためのリンク先掲載メールを令和3年7月7日(水)の午前10時頃に送信予定です。

ク先掲載メールを令和3年5月17日（月）の午前10時以降に送信予定です。

(イ) インターネット申込みでない受験者には、令和3年5月17日（月）に「吹田市職員採用候補者試験受験票」を発送します。

(3) 提出書類について

ア 事務

最終学歴に係る学校卒業（卒業見込を含む。）証明書、成績証明書を郵送又は持参にて提出してください。

【令和3年7月19日（月）**必着**】

イ 事務（福祉コース）

最終学歴に係る学校卒業（卒業見込を含む。）証明書、成績証明書及び社会福祉士資格を取得済みの方は当該資格の取得を証明する書類の写しを郵送又は持参にて提出してください。

【令和3年7月19日（月）**必着**】

ウ 事務（情報コース）

最終学歴に係る学校卒業（卒業見込を含む。）証明書、成績証明書及び受験資格要件となっている各種試験のいずれかに合格済みの方は、当該各種試験のいずれかの合格を証明する書類の写しを郵送又は持参にて提出してください。

【令和3年7月19日（月）**必着**】

エ 土木、建築及び機械

(ア) S P I 3（能力検査）及び一般教養試験の免除を希望する方は、資格等（P.4参照）の取得を証明する書類の写しを郵送又は持参にて提出してください。

【令和3年5月20日（木）**必着**】

(イ) 最終学歴に係る学校卒業（卒業見込を含む。）証明書及び成績証明書を郵送又は持参にて提出してください。

【令和3年7月19日（月）**必着**】

オ 保健師及び保育教諭

各試験区分で受験資格要件となっている資格等を取得済みの方は、当該資格等の取得を証明する書類の写しを郵送又は持参にて提出してください。

【令和3年7月19日（月）**必着**】

(4) 面接シート（個別面接で面接官が使用する参考資料）について

ダウンロードするためのリンク先掲載メールを令和3年7月2日（金）以降に送信予定です。リンク先の案内に従い面接シートをダウンロードして、自書の上、郵送又は持参にて提出してください。

【令和3年7月19日（月）**必着**】

## 12 備考

(1) 就業場所となる吹田市役所本庁舎等は敷地内禁煙です。

(2) 受験に際して市が収集する個人情報、今回の採用候補者試験の円滑な遂行のためにのみ用い、それ以外の目的には一切使用しません。また、吹田市個人情報保護条例に基づき適正に管理します。

(3) S P I テストセンター及びWEB受験を除く、試験当日午前7時の時点で、吹田市域に暴風等の気象警報が発令される等、試験の実施が困難な場合は当日の試験を中止し、後日に延期します。東京会場における試験実施の有無を含め、午前7時15分に吹田市ホームページに掲載します。また、状況によっては、試験の途中であっても、中止する場合があります。

(4) この試験において提出された書類等は、一切返却しません。

### 13 吹田市役所本庁舎周辺図等

—採用候補者試験に関する問合せ先—  
吹田市総務部人事室 職員採用担当  
住所 〒564-8550  
吹田市泉町1丁目3番40号  
市役所高層棟5階  
電話番号 06-6384-1400 (直通)  
FAX番号 06-6337-1631

#### 電車

阪急千里線 吹田駅下車すぐ

JR 京都線 吹田駅下車、徒歩約12分

