

10

組

織

と

職

員

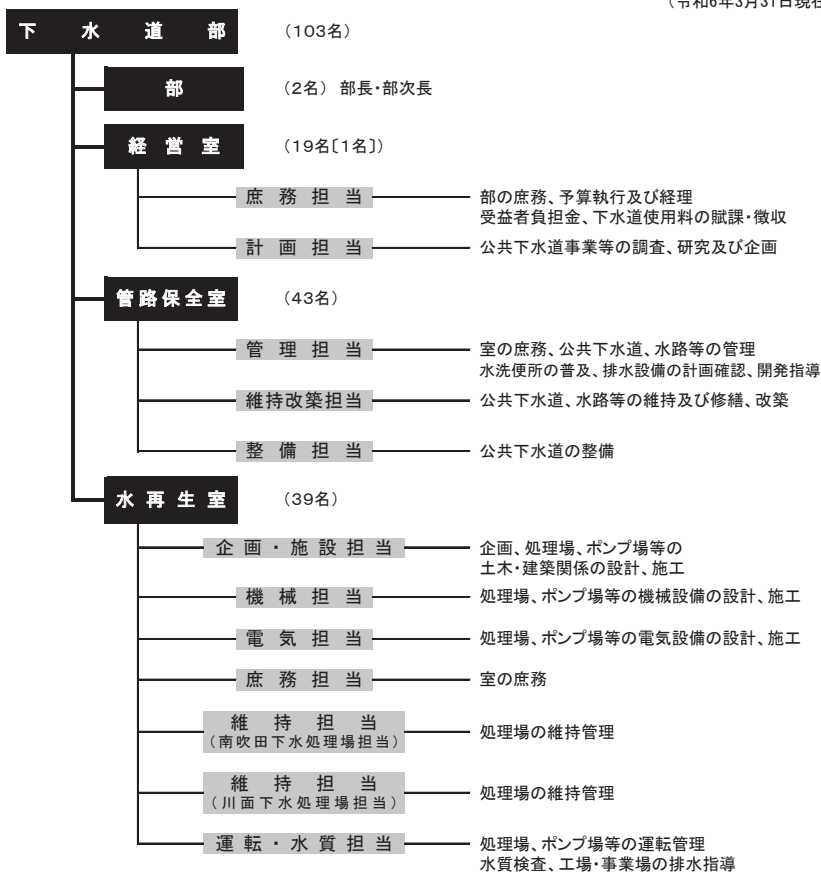


新採・異動者部内研修の様子

10 組織と職員

(1) 組織

(令和6年3月31日現在)



※〔 〕内は兼務の人数を外書きしたものの。

(2) 職員

会計区分	年度	令和元年度 (2019年度)	令和2年度 (2020年度)	令和3年度 (2021年度)	令和4年度 (2022年度)	令和5年度 (2023年度)
	企業会計		93	95	98	96
一般会計		9	9	9	9	9
合計		102	104	107	105	103

(単位:人)