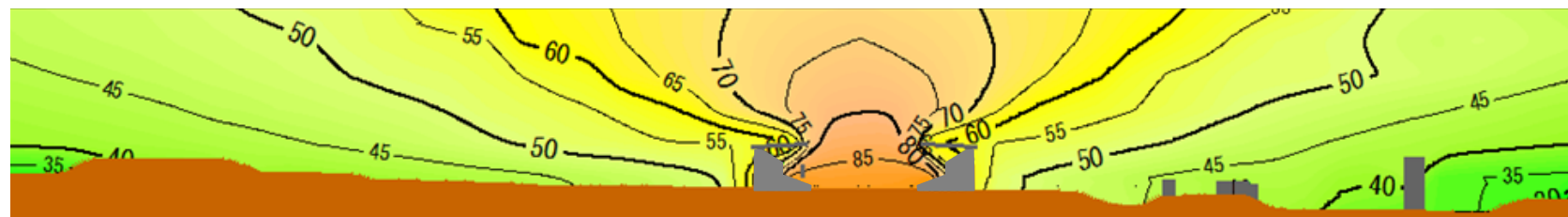
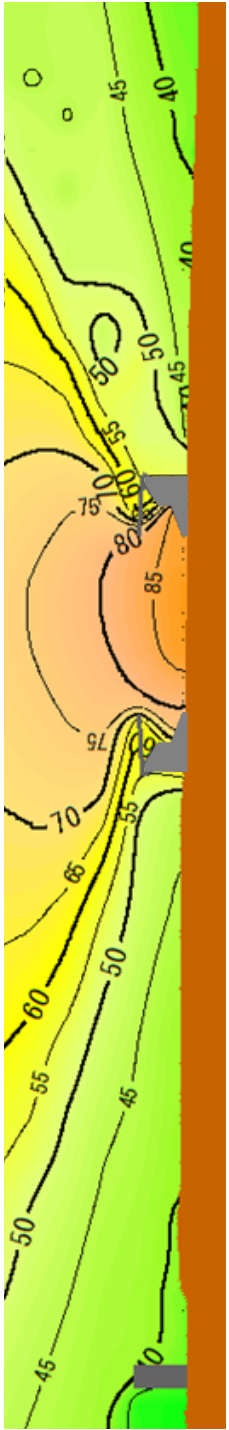
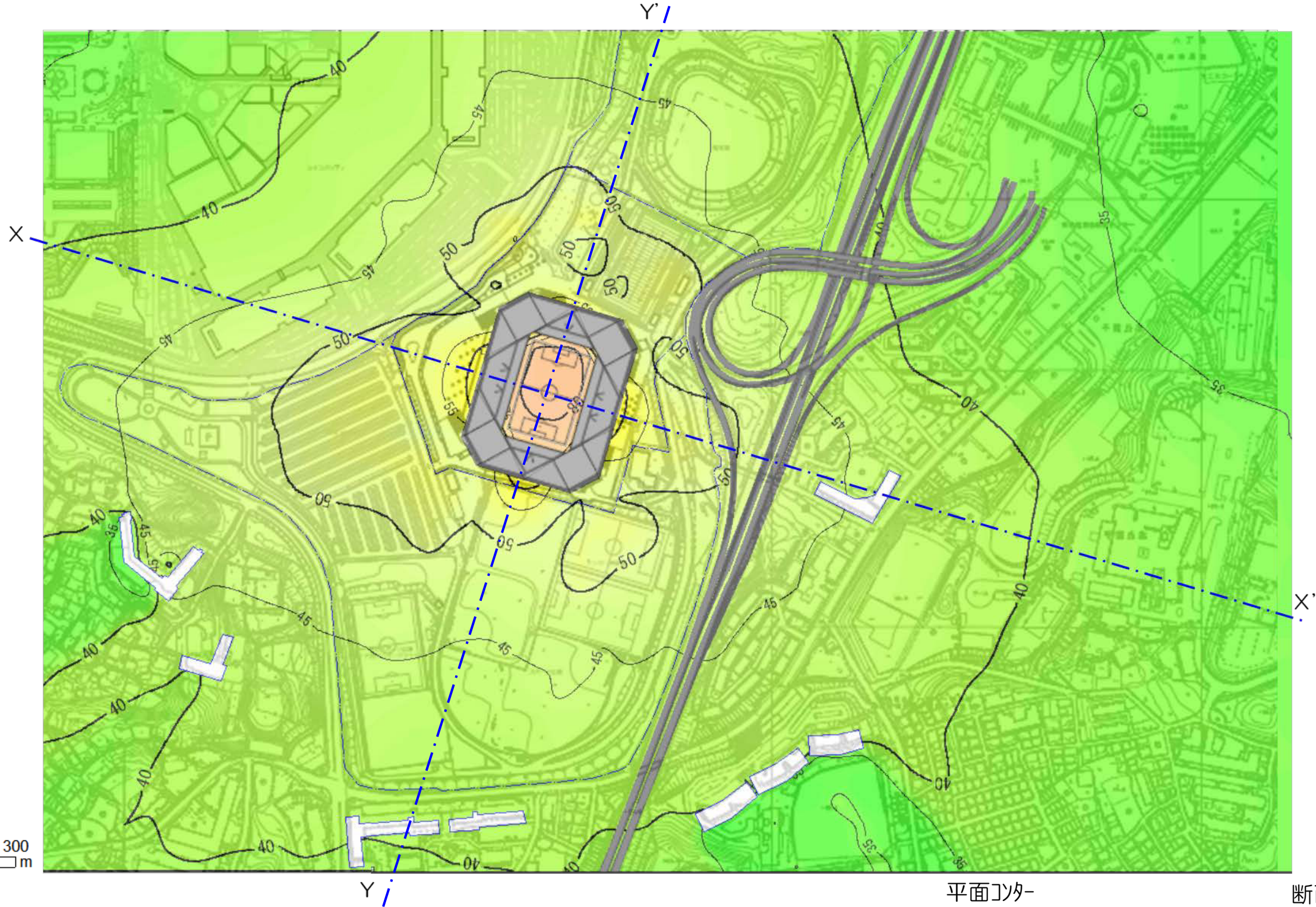
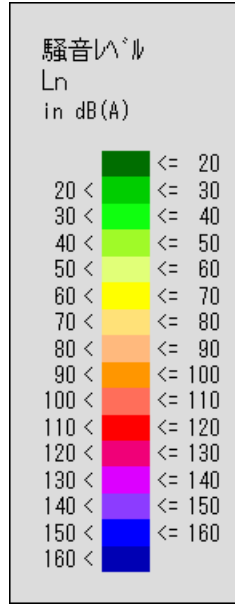


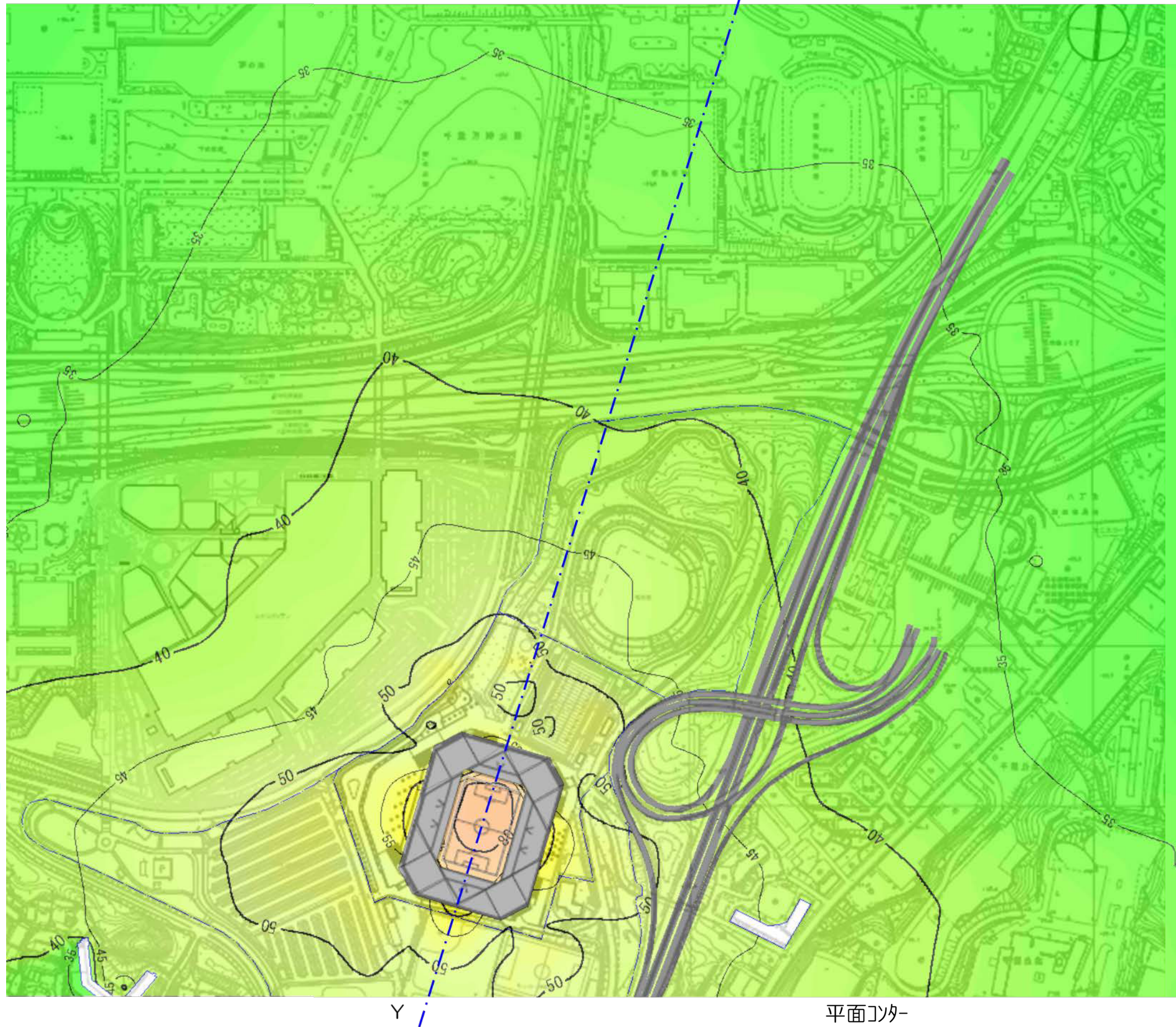
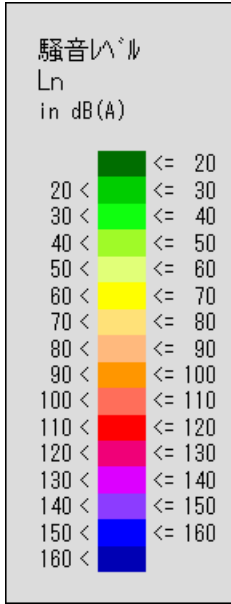
## 騒音シミュレーション結果

吹 田 市  
株式会社 ガンバ大阪

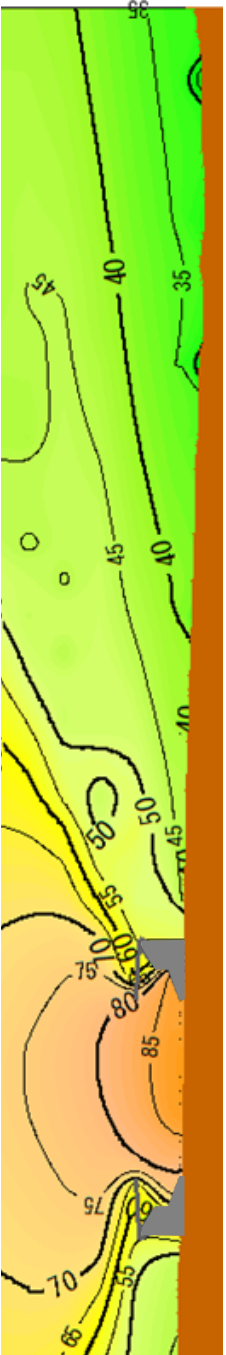
歓声を音源とした場合のシミュレーション結果（コンター図） h : PL+41m



歓声を音源とした場合のシミュレーション結果（コンター図） h：PL+41m（北側広域）

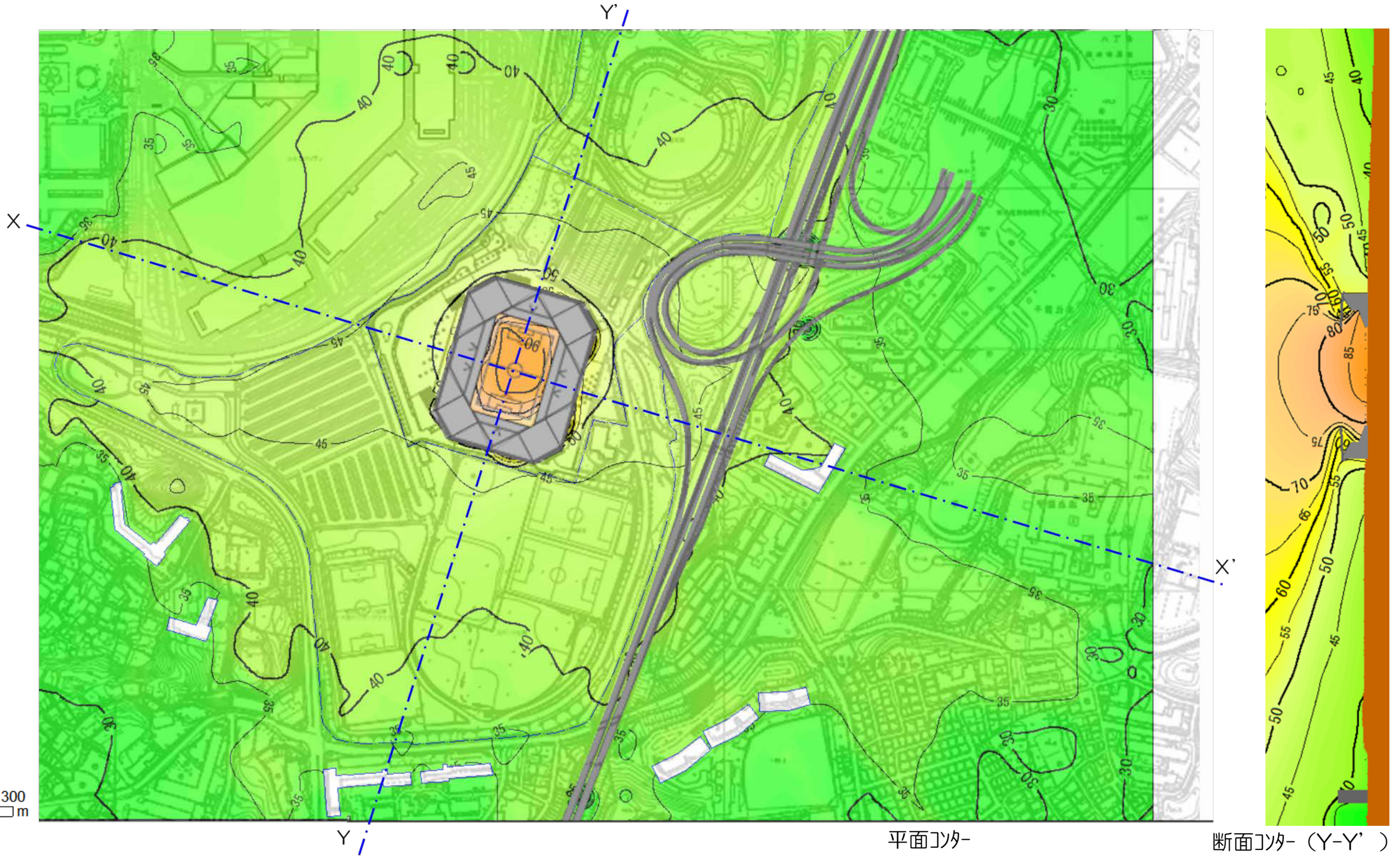
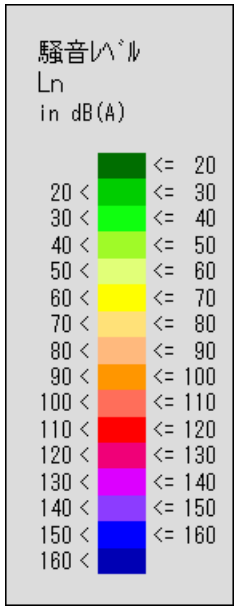


平面コンター



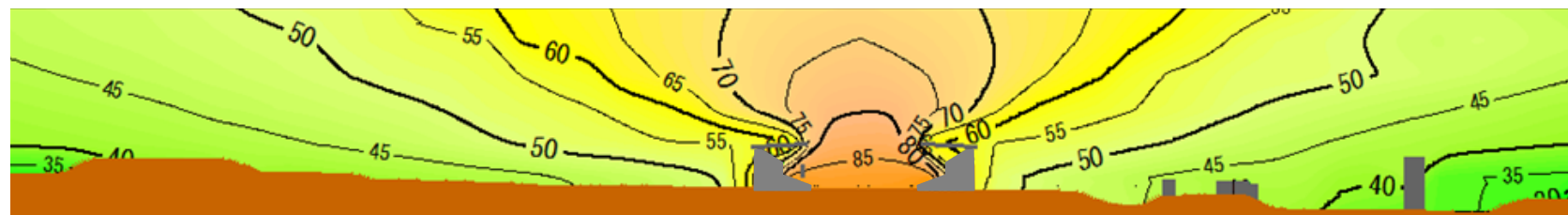
断面コンター (Y-Y')

歓声を音源とした場合のシミュレーション結果（コンター図） h : GL+1.5m



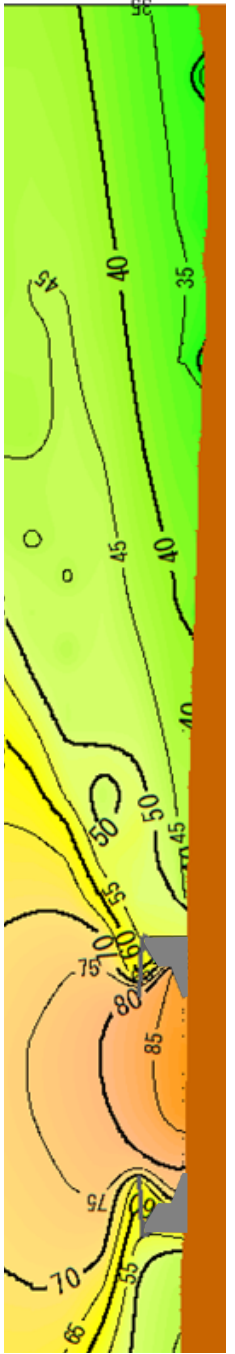
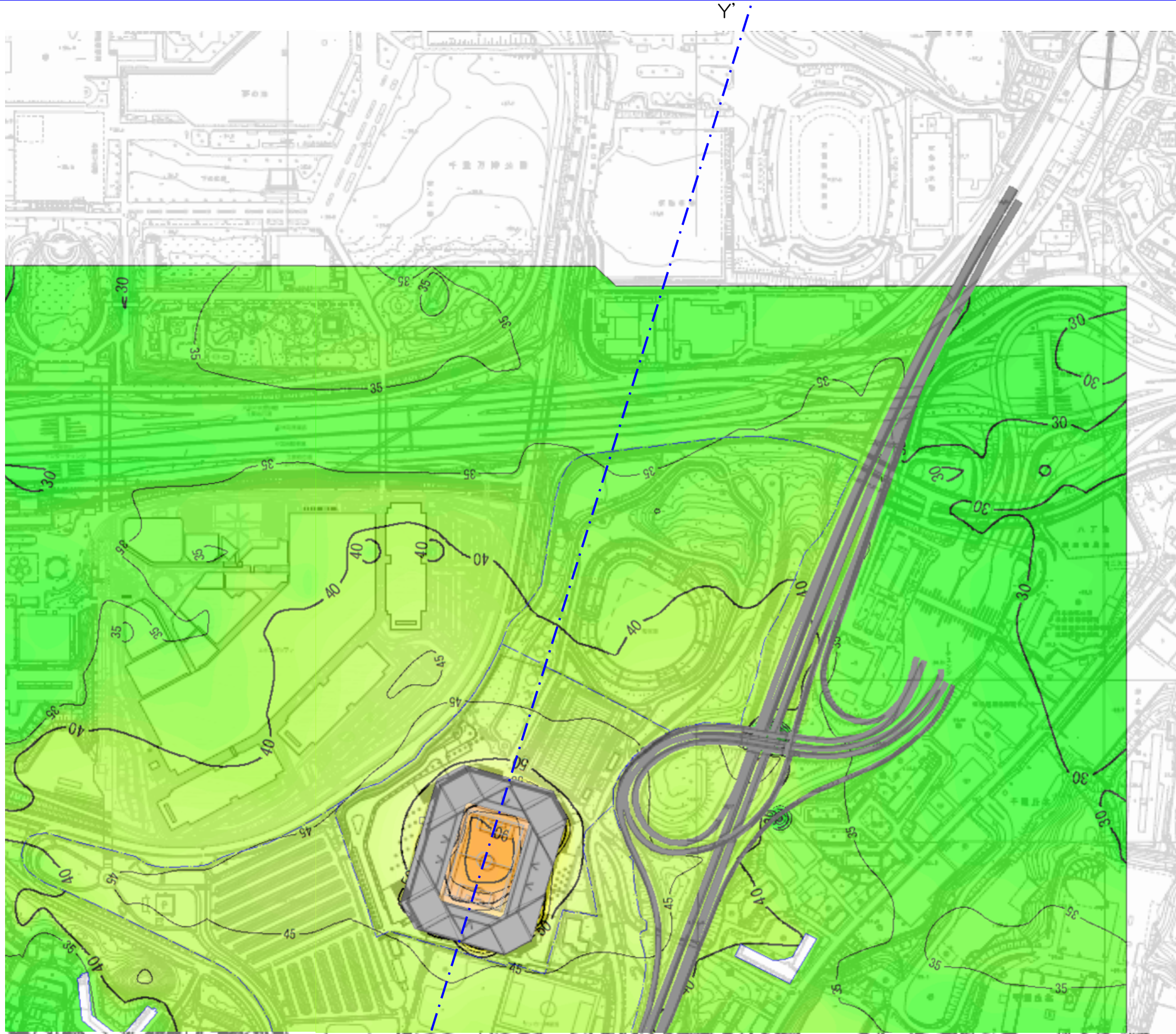
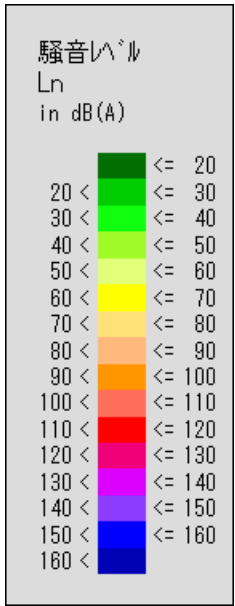
平面コンター

断面コンター (Y-Y')



断面コンター (X-X')

歓声を音源とした場合のシミュレーション結果（コンター図） h：GL+1.5m（北側広域）

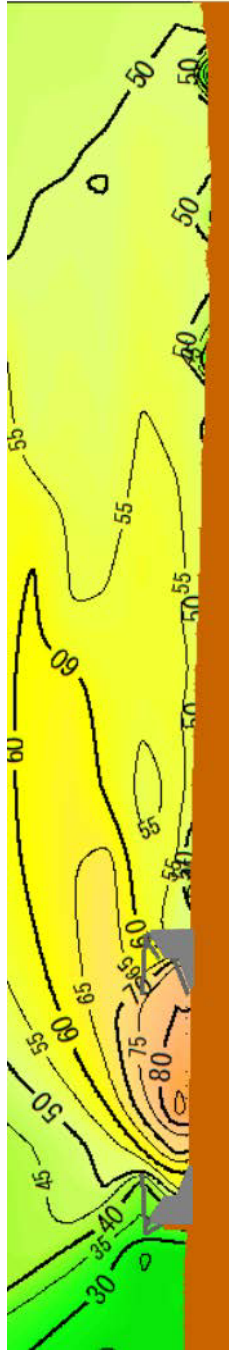
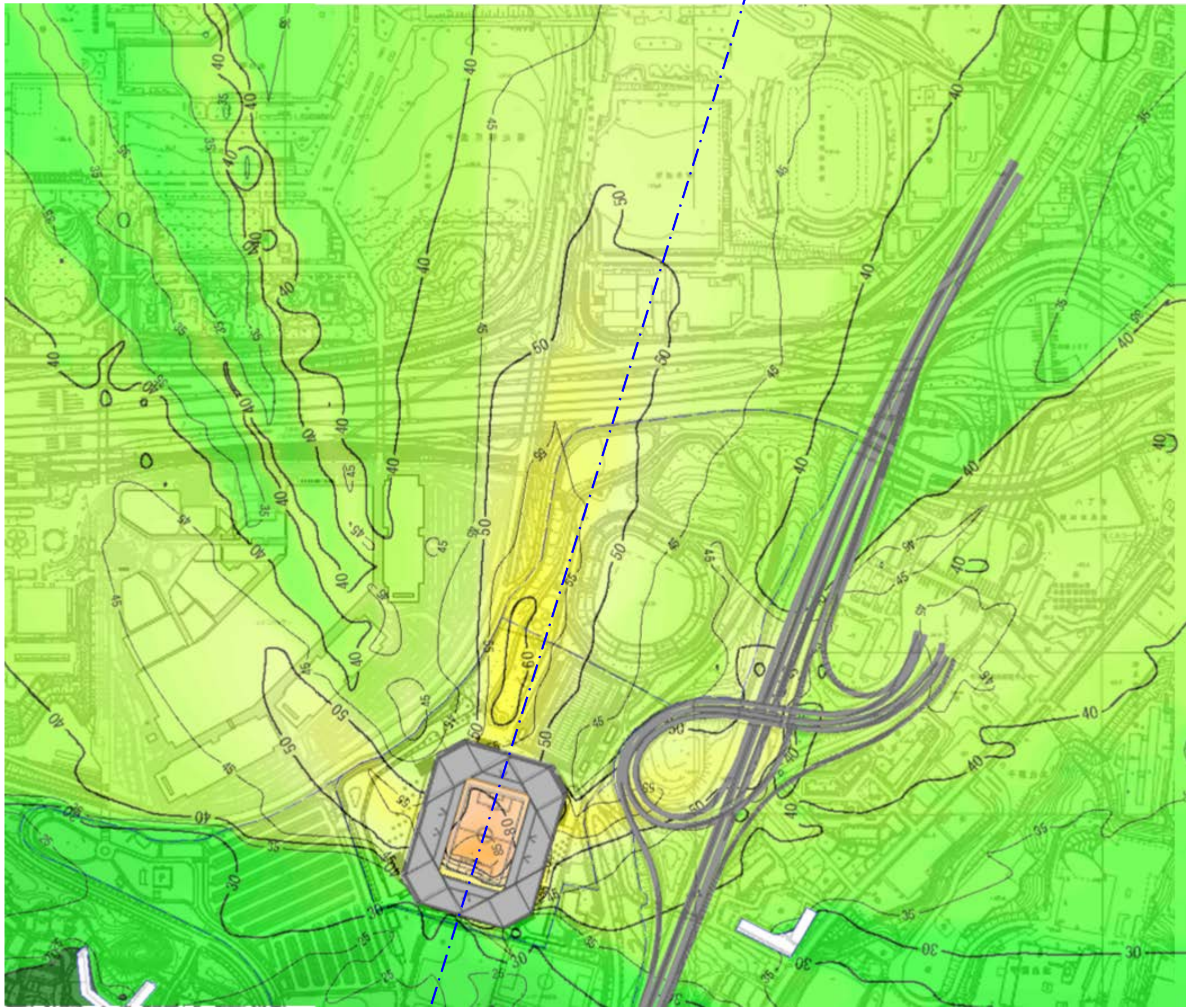
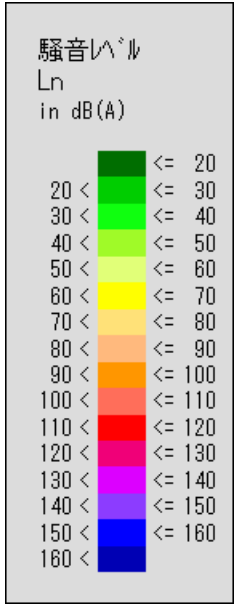


Y

平面コンター

断面コンター (Y-Y')

スピーカーを音源とした場合のシミュレーション結果（コンター図）アコースティック音楽 h: PL+41m

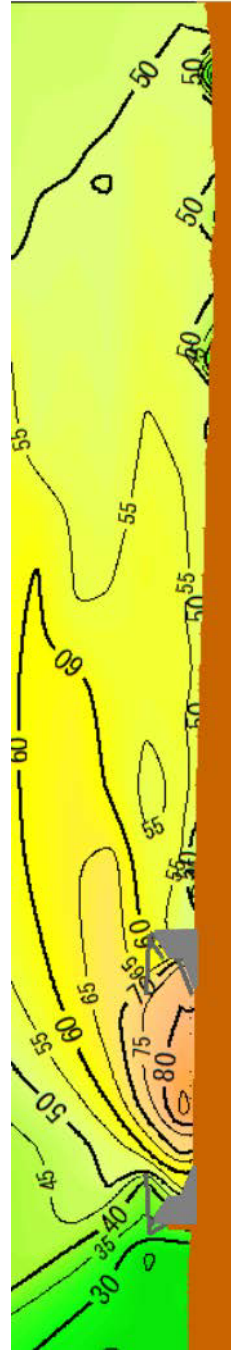
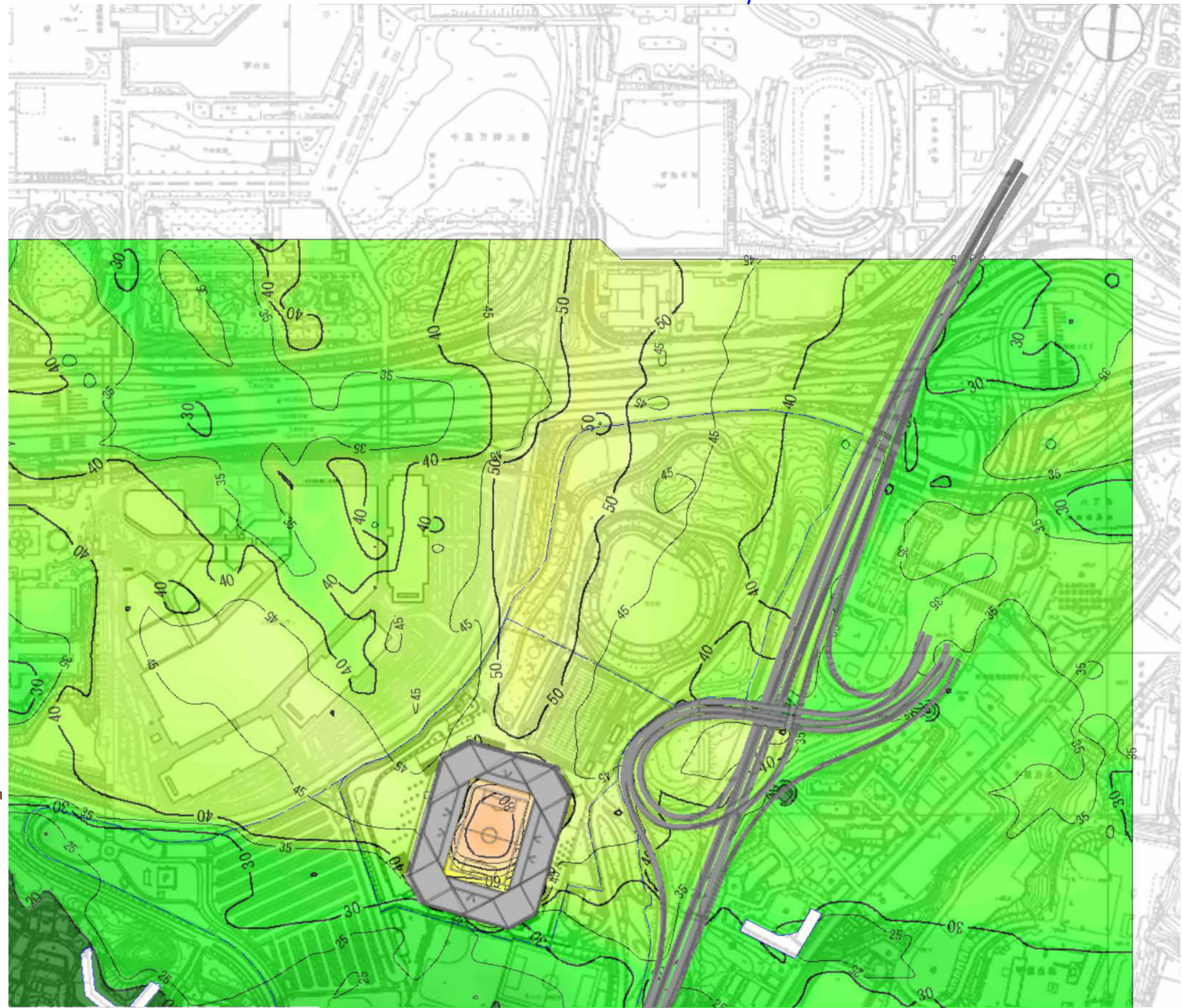
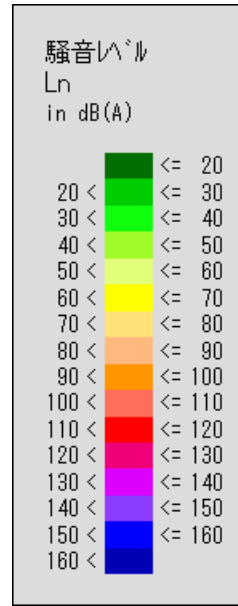


Y /

平面コンター

断面コンター (Y-Y')

スピーカーを音源とした場合のシミュレーション結果（コンター図）アコースティック音楽 h : GL+1.5m

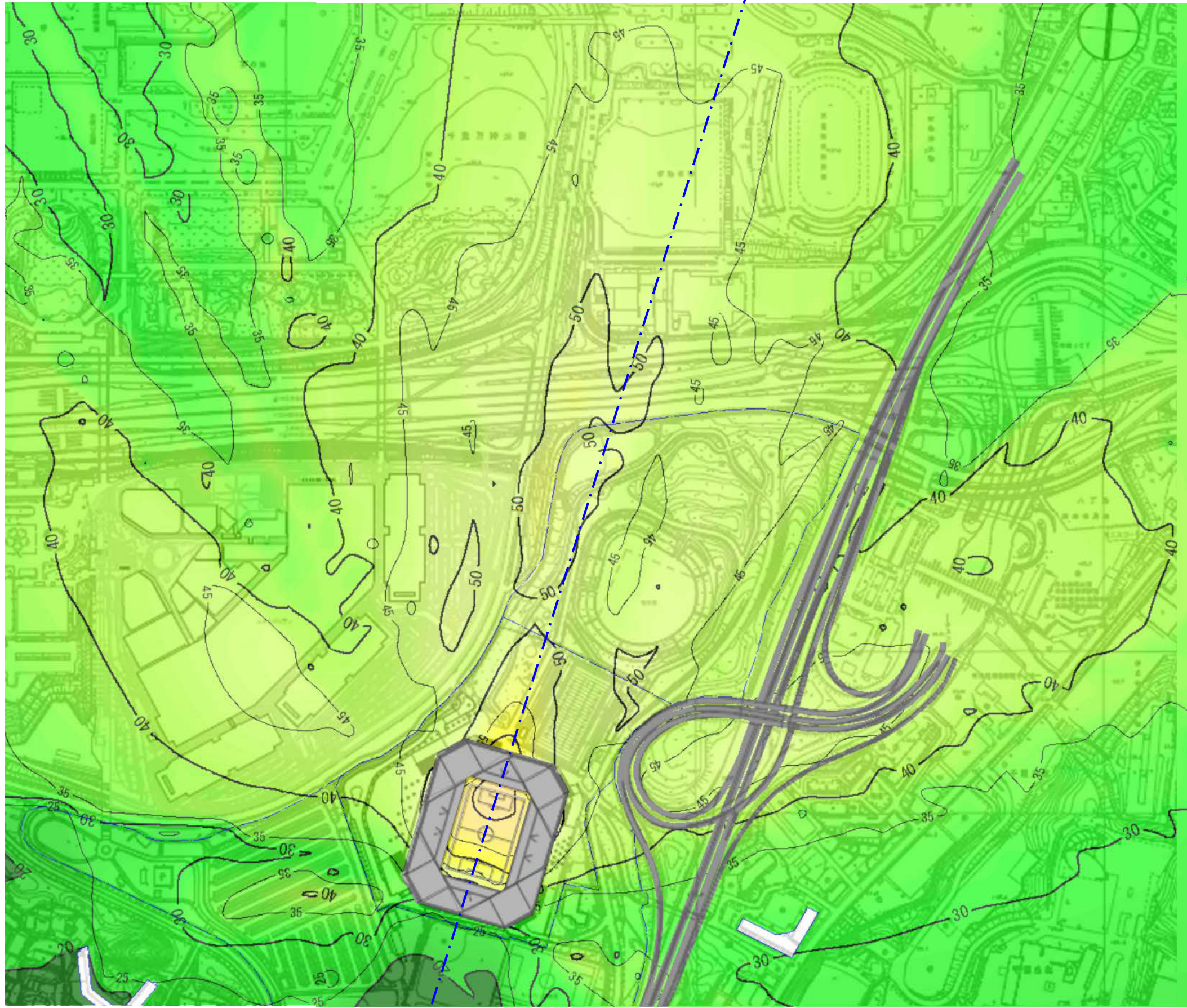
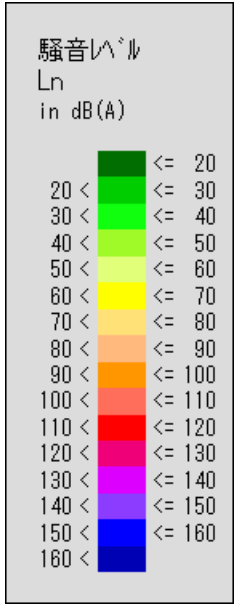


Y /

平面図

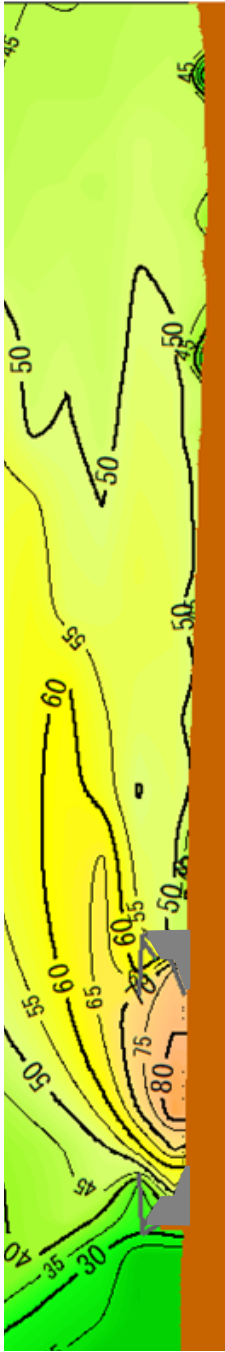
断面図 (Y-Y')

スピーカーを音源とした場合のシミュレーション結果（コンター図）ロック音楽 h: PL+41m



Y / Y'

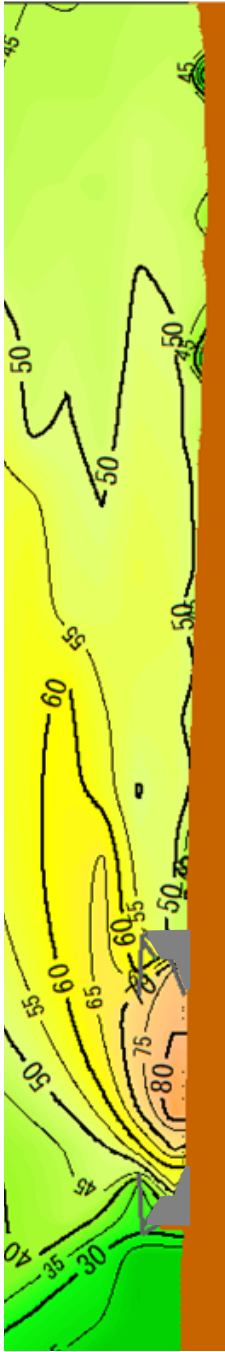
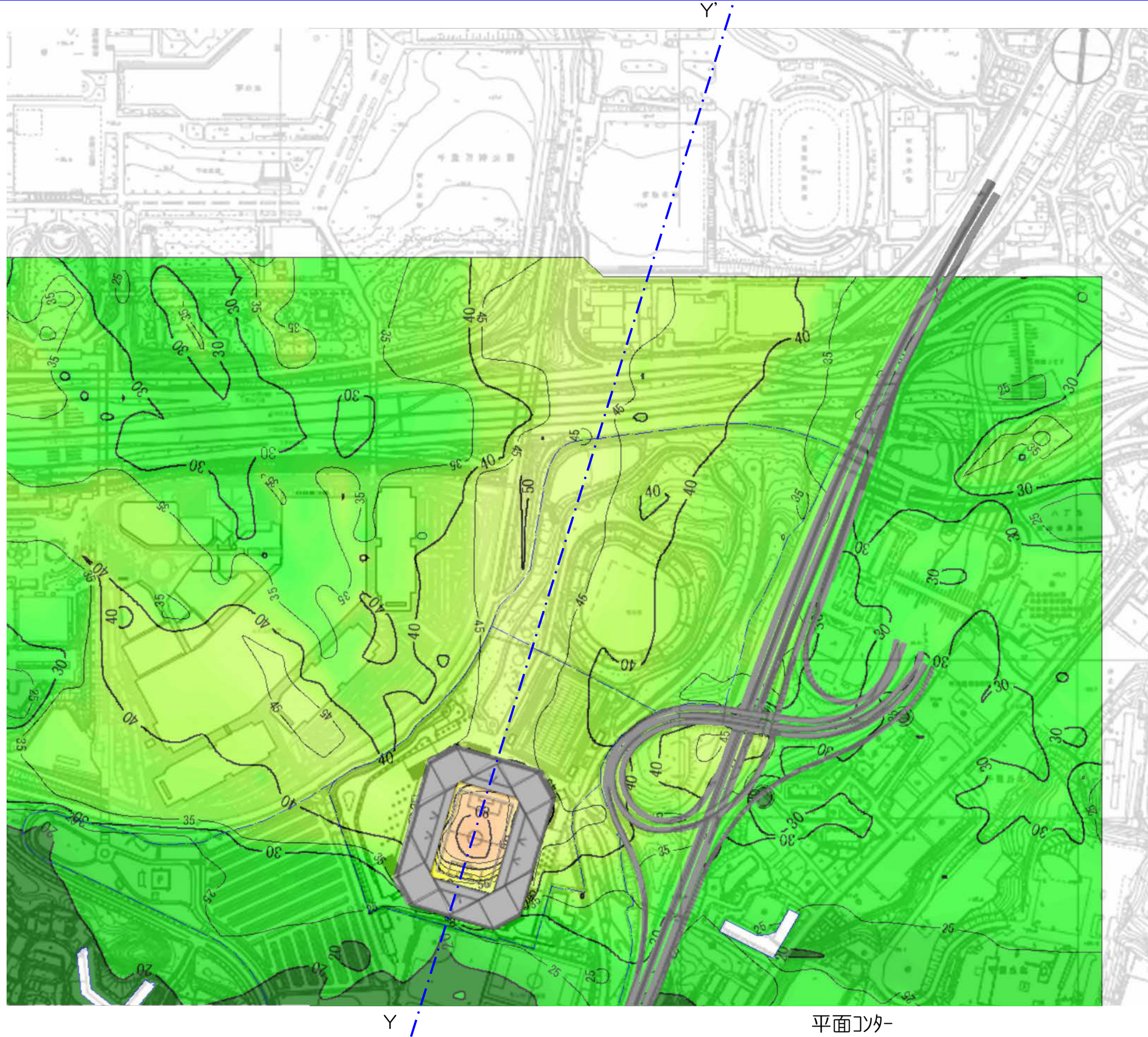
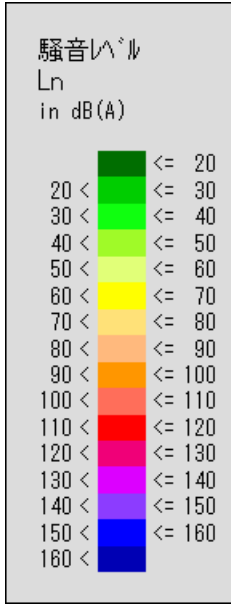
平面図



断面図 (Y-Y')



スピーカーを音源とした場合のシミュレーション結果（コンター図）ロック音楽 h: GL+1.5m



平面図

断面図 (Y-Y')