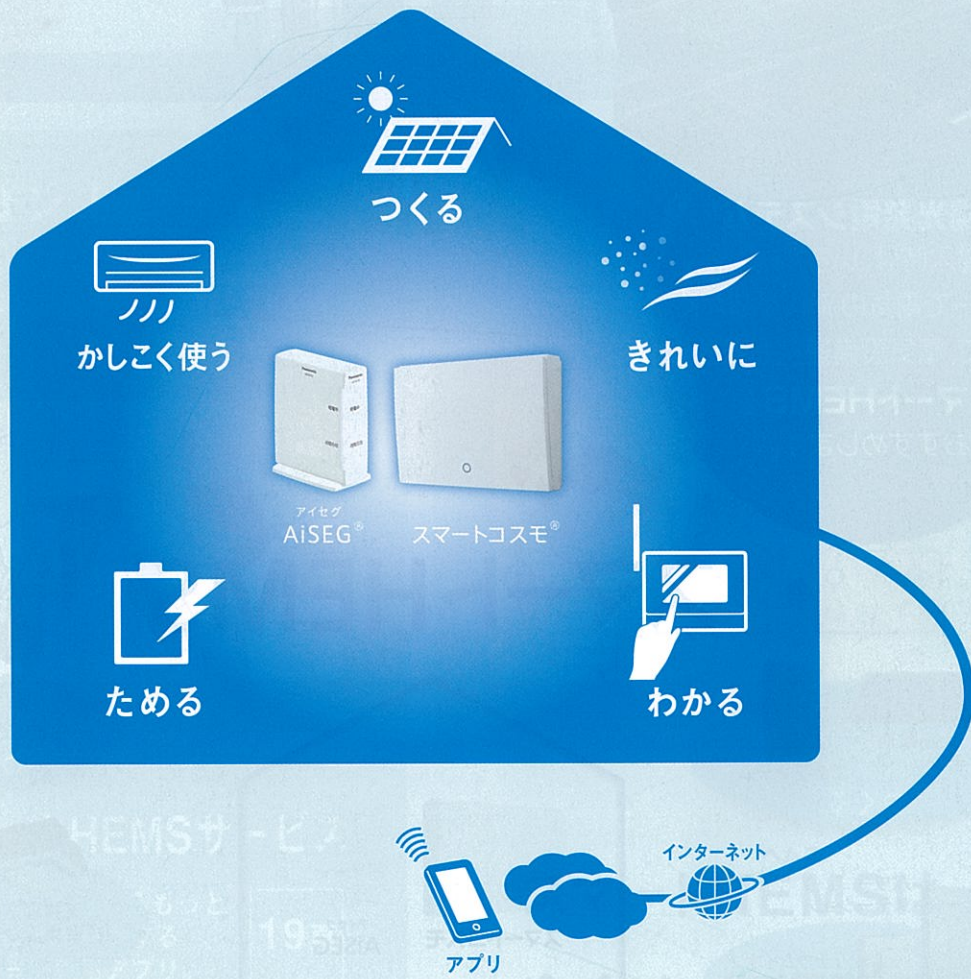


つながる、ひろがる、進化する暮らし。



スマートHEMSサービス開始!

住まいのエネルギーを見える化して、設備や空気環境機器をかしこくコントロール。快適な節電と、心地よい空間、便利なくらしをご提供します。



太陽光発電システム
 導入時は、いろんなモニターで電気の流れが細かく見られて、電気設備連携もできる**スマートHEMS**をおすすめします。

へムス
スマートHEMS®



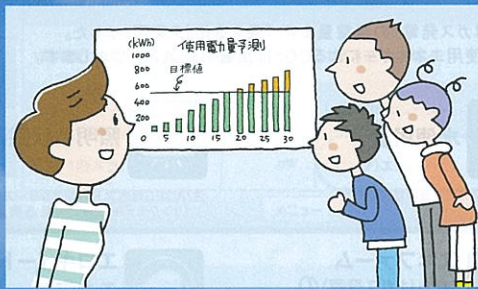
注1) 上記は概念図であり実際の機器構成ではありません。注2) 掲載写真の画面は、はめ込み合成です。実際の画面とは異なる場合があります。注3) AiSEGの画面は宅外から見ることができません。

パナソニックのスマートHEMSでできること

節電ナビゲーション

見える化やお知らせ機能で、
家族の節電意識を高めます。

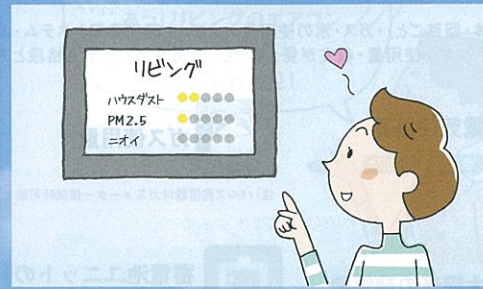
3頁



空気環境ナビゲーション

温湿度や室内の空気の汚れ
情報がわかり、快適性を
高めます。

11頁



快適コントロール

住宅設備をコントロール
して、くらしを便利に快適
にします。

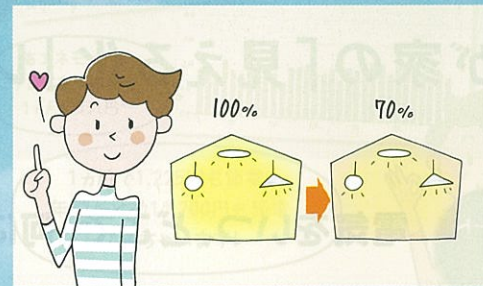
13頁



おまかせ快適・節電

お任せだから、
快適で節電がもっとラクに
なります。

16頁



新 スマートHEMSサービス

節電に役立ち、くらしをもっと
便利に快適にサポートする
スマートフォン専用アプリ。

19頁



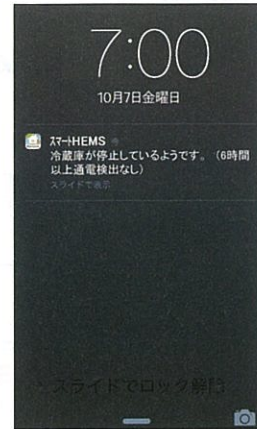
2015年12月21日サービス開始

へムス
スマートHEMSは
ゆたかな生活を
継続して過ごせる
未来に役立ちます。

冷蔵庫・エコキュート^{※1}の運転停止を早期に発見し、プッシュでお知らせ。突然のトラブルなどが早期にわかる。

2016年9月21日開始予定

冷蔵庫やエコキュート^{※1}の長時間停止状態を早期に検出し、プッシュでお知らせ。機器が突然使用できなくなることによるトラブルを防ぎます。



※1) 冷蔵庫・エコキュートのメーカーは問いません。

注1) 本アプリを利用時、冷蔵庫・エコキュートを接続している分岐回路の登録が必要です。

注2) 冷蔵庫・エコキュートの運転停止の通知は、約15分程度かかります。ただし、インターネット環境の状況によりそれ以上遅延する可能性があります。

●画面および仕様は企画・開発中のものです。よって実際に提供するサービスと異なる場合があります。あらかじめご了承ください。

スマートHEMSサービス機能一覧

サービス名	主なサービス機能		開始時期		
	サポート名	内容	2015年 12月21日	2016年 6月21日	2016年 9月21日予定
省エネ支援サービス	節電サポート	電気使用量(回路別)、電気料金(回路別・時間帯別)の管理	●		
		電気の使いすぎ情報を色で識別	●		
		他世帯とのランキング、楽しく比較	●		
		太陽光・エネファーム・W発電に対応	●		
		創蓄連携システムの見える化			●
		電気の使いすぎをプッシュ通知	●		
		省エネアドバイスをプッシュ通知	●		
		電力プラン診断			
生活支援サービス	家事サポート	家電の運転終了をプッシュ通知(洗濯機)		●	
		家電の運転開始忘れをプッシュ通知(食器洗い乾燥機、洗濯機、炊飯器)			●
	家族の見守りサポート	子どもの帰宅情報をプッシュ通知(帰宅チェック)			●
		子どもの就寝情報をプッシュ通知(おやすみチェック)		●	
	機器の見守りサポート	家電・住宅設備機器の運転停止をプッシュ通知(冷蔵庫・エコキュート)			●
		エアコンのつけっぱなしをプッシュ通知		●	
おうちの電気(分岐回路の状態)を確認		●			
快適支援サービス	遠隔制御サポート	宅外からAISEG対応機器を操作(照明、エアコン、電動窓シャッター、天井埋込形空気清浄機、エコキュート)			●
	空間情報サポート	宅外から空気情報、温湿度情報を確認		●	
MyHEMSサービス	使い方ガイド	スマートHEMSサービスアプリの各機能を紹介		●	
	目標設定チャレンジ	1ヵ月間の電気代の目標を設定しチャレンジ 毎月15日と翌月2日プッシュ通知		●	
	分析レポート(ウィークリー版)	電気使用量情報をもとに、定期的に分析レポートや電気の使い方の改善行動情報をプッシュ通知		●	
	分析レポート(マンスリー版)				● ^{※1}
	でんきラボ(LED取り換えシミュレーション)	白熱電球からLEDに買い換えた場合の電気代削減をシミュレーション		●	

※1) 分析レポート(マンスリー版)は2016年10月の計測データからサービス開始予定。