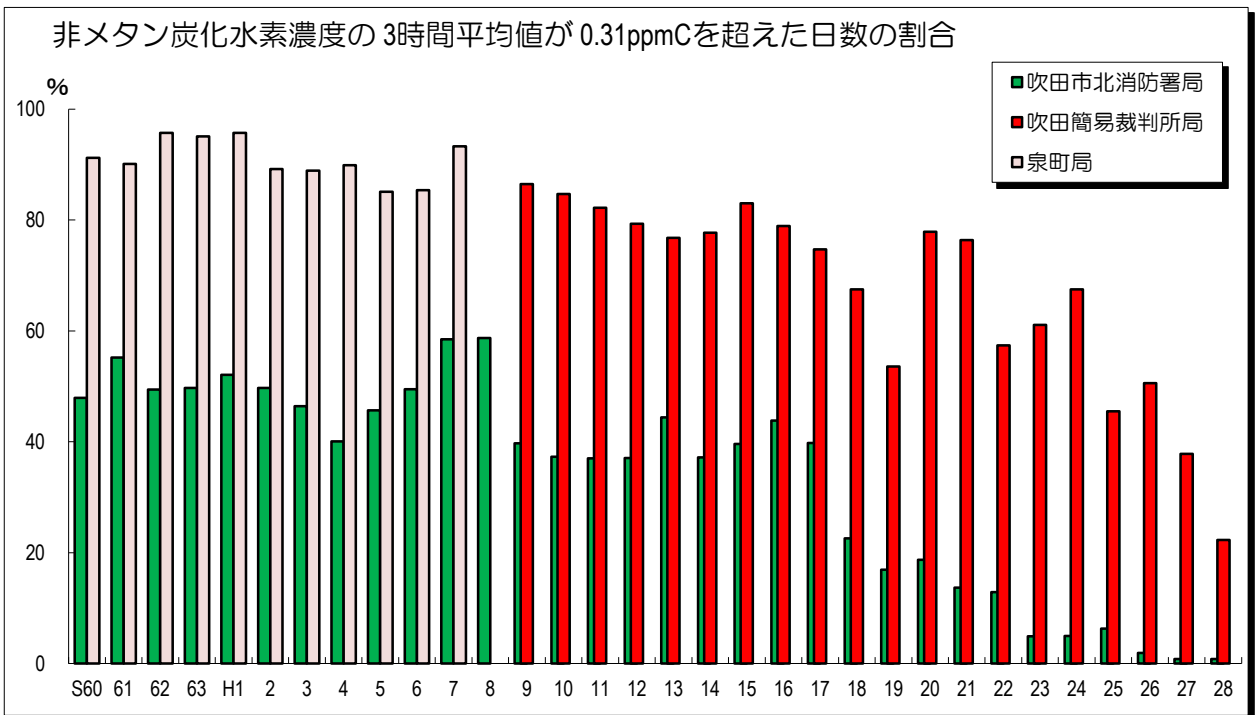
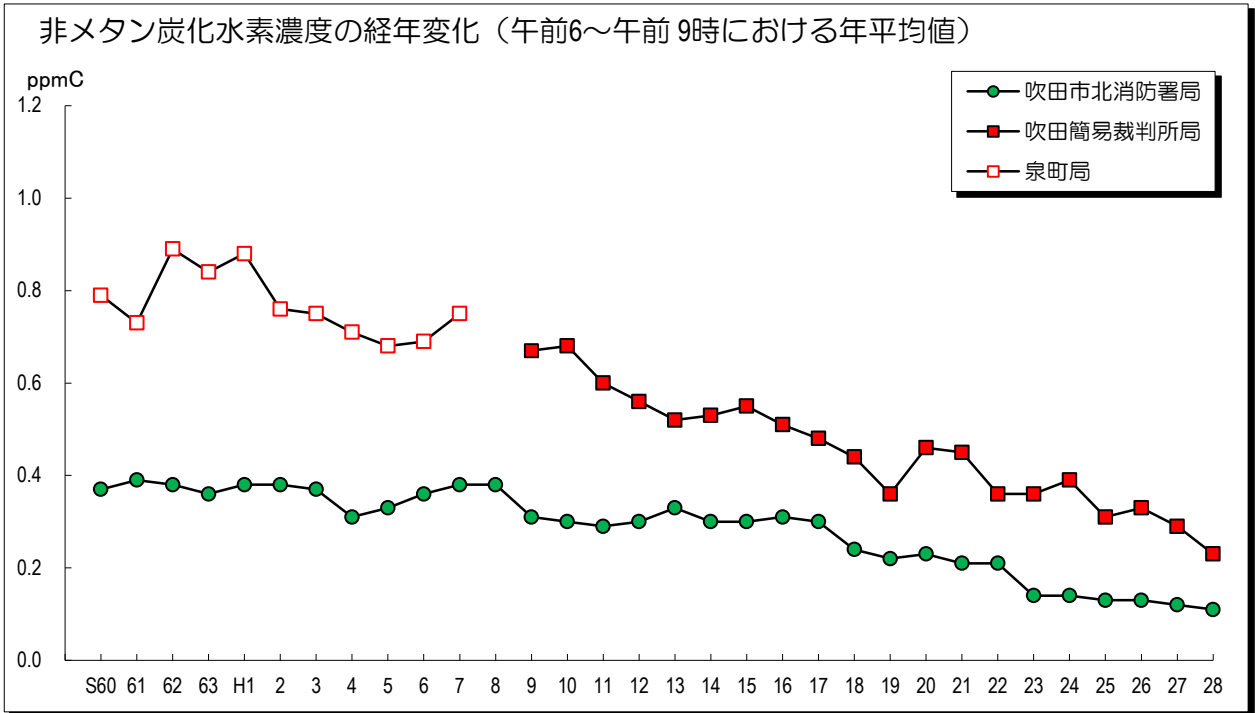


② 非メタン炭化水素



## 非メタン炭化水素濃度の測定結果

測定局	年度	測定時間 時間	年平均値 ppmC	6～9時 における 年平均値 ppmC	6～9時 測定日数 日	6～9時 3時間平均値		6～9時3時間平均値が 0.20ppmCを超えた 日数とその割合		6～9時3時間平均値が 0.31ppmCを超えた 日数とその割合	
						最高値	最低値	日数	割合	日数	割合
						ppmC	ppmC	日	%	日	%
吹田市 北消防署局	平成24	3,763	0.13	0.14	160	0.59	0.01	34	21.3	8	5.0
	25	4,141	0.12	0.13	176	0.42	0.01	32	18.2	11	6.3
	26	8,522	0.12	0.13	361	0.44	0.01	59	16.3	7	1.9
	27	8,530	0.11	0.12	364	0.33	0.00	35	9.6	3	0.8
	28	8,543	0.11	0.11	362	0.39	0.01	21	5.8	3	0.8
吹田 簡易裁判所局	平成24	3,885	0.33	0.39	166	0.93	0.02	149	89.8	112	67.5
	25	3,683	0.27	0.31	156	0.76	0.01	124	79.5	71	45.5
	26	8,517	0.28	0.33	362	0.71	0.06	304	84.0	183	50.6
	27	8,502	0.25	0.29	362	0.63	0.03	278	76.8	137	37.8
	28	5,630	0.18	0.23	238	0.54	0.01	138	58.0	53	22.3

(注) 指針値 非メタン炭化水素濃度の午前6時～9時までの3時間平均値が、0.20ppmC～0.31ppmCの範囲内または、それ以下であること。  
但し、3時間のうち1時間でも欠測があると、評価の対象としない。

## 非メタン炭化水素濃度の月別変化（平成28年度）

測定局	項目	平成28年										平成29年			年間	
		4月	5月	6月	7月	8月	9月	10月	11月	12月	1月	2月	3月			
吹田市 北消防署局	測定時間	時間	708	728	701	729	720	682	728	704	728	731	659	725	8,543	
	平均値	ppmC	0.10	0.09	0.10	0.11	0.11	0.11	0.09	0.11	0.15	0.12	0.11	0.08	0.11	
	6～9時における平均値	ppmC	0.11	0.09	0.11	0.12	0.12	0.11	0.10	0.12	0.14	0.12	0.12	0.09	0.11	
	6～9時測定日数	日	30	31	30	31	30	29	31	30	31	31	28	30	362	
	6～9時 3時間平均値	最高値	ppmC	0.20	0.16	0.23	0.21	0.21	0.28	0.24	0.33	0.36	0.27	0.39	0.19	0.39
		最低値	ppmC	0.01	0.01	0.02	0.04	0.07	0.03	0.02	0.01	0.03	0.02	0.02	0.03	0.01
	6～9時 3時間平均値が 0.20ppmCを 超えた日数とその割合	日	0	0	1	1	1	3	1	2	5	4	3	0	21	
		%	0.0	0.0	3.3	3.2	3.3	10.3	3.2	6.7	16.1	12.9	10.7	0.0	5.8	
	6～9時 3時間平均値が 0.31ppmCを 超えた日数とその割合	日	0	0	0	0	0	0	0	1	1	0	1	0	3	
%		0.0	0.0	0.0	0.0	0.0	0.0	0.0	3.3	3.2	0.0	3.6	0.0	0.8		
吹田 簡易裁判所局	測定時間	時間	302	*計量不良	*計量不良	*計量不良	344	701	732	695	733	729	663	731	5,630	
	平均値	ppmC	0.23	*計量不良	*計量不良	*計量不良	0.25	0.2	0.15	0.18	0.18	0.16	0.19	0.16	0.18	
	6～9時における平均値	ppmC	0.26	*計量不良	*計量不良	*計量不良	0.28	0.26	0.22	0.23	0.19	0.21	0.23	0.22	0.23	
	6～9時測定日数	日	13	*計量不良	*計量不良	*計量不良	14	29	31	30	31	31	28	31	238	
	6～9時 3時間平均値	最高値	ppmC	0.39	*計量不良	*計量不良	*計量不良	0.39	0.50	0.52	0.54	0.42	0.47	0.53	0.44	0.54
		最低値	ppmC	0.07	*計量不良	*計量不良	*計量不良	0.16	0.1	0.07	0.01	0.01	0.01	0.07	0.1	0.01
	6～9時 3時間平均値が 0.20ppmCを 超えた日数とその割合	日	10	*計量不良	*計量不良	*計量不良	12	21	14	19	16	15	14	17	138	
		%	76.9	*計量不良	*計量不良	*計量不良	85.7	72.4	45.2	63.3	51.6	48.4	50.0	54.8	58.0	
	6～9時 3時間平均値が 0.31ppmCを 超えた日数とその割合	日	4	*計量不良	*計量不良	*計量不良	4	7	6	5	6	6	7	8	53	
%		30.8	*計量不良	*計量不良	*計量不良	28.6	24.1	19.4	16.7	19.4	19.4	25.0	25.8	22.3		

※吹田簡易裁判所局については、平成28年5月から7月まで機器の経年劣化により測定を停止していました。平成28年8月に機器の更新を行いました。