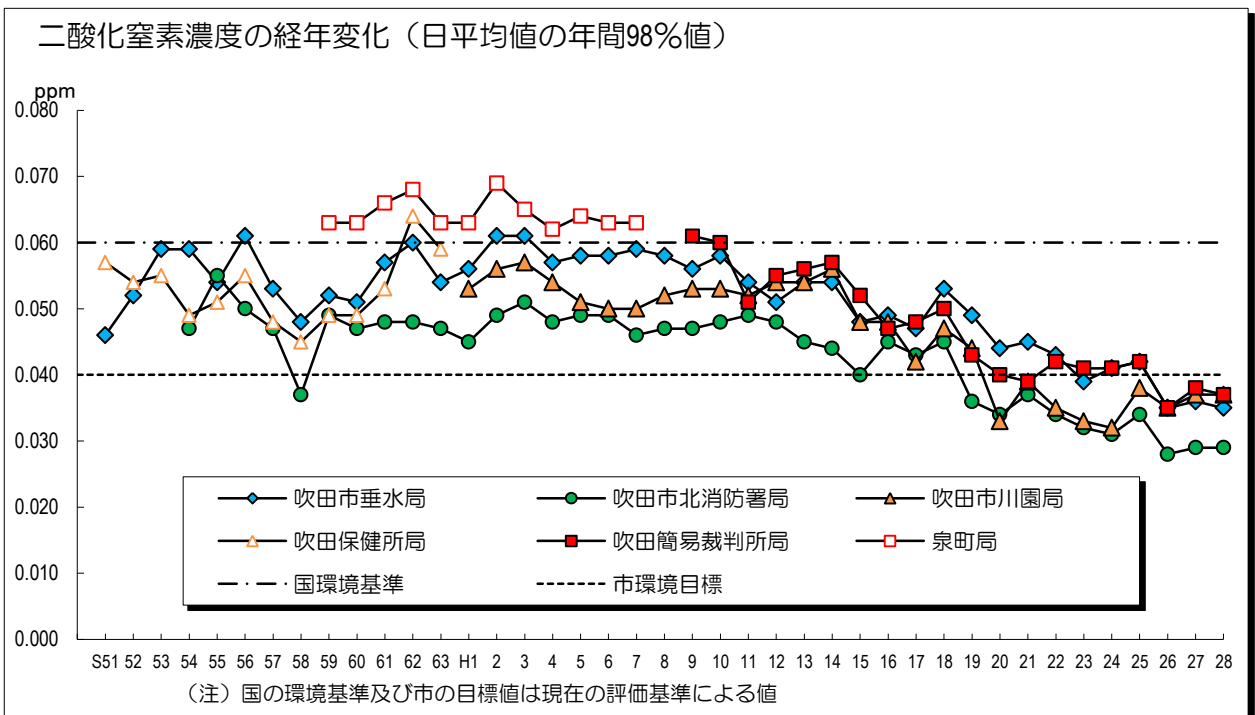
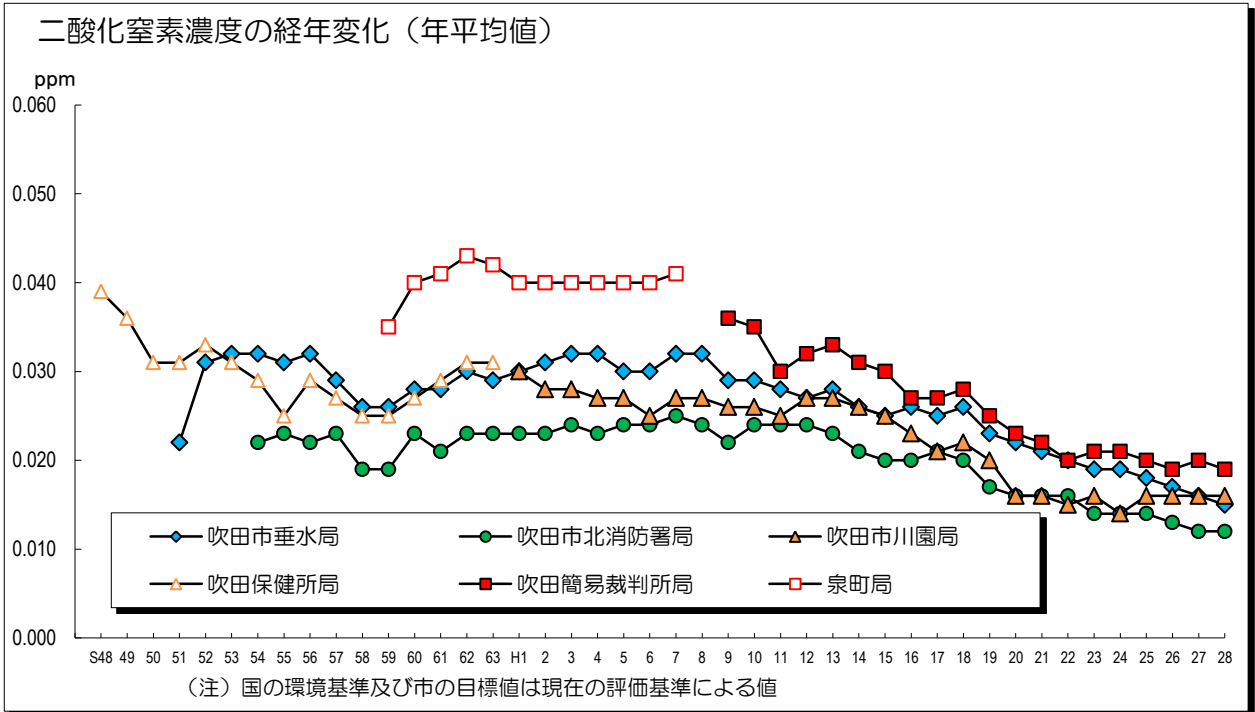


(1) 窒素酸化物

① 二酸化窒素



二酸化窒素濃度の測定結果

測定局	年度	有効測定日数	測定時間	年平均値	日平均値の濃度別出現日数とその割合								日平均値の年間98%値	国の環境基準を達成できなかった日数(注)
					0.02ppm以下		0.02ppm超 0.04ppm未満		0.04ppm以上 0.06ppm以下		0.06ppm超			
					日	%	日	%	日	%	日	%		
吹田市垂水局	平成24	363	8,680	0.019	229	63.1	121	33.3	13	3.6	0	0.0	0.041	0
	25	360	8,628	0.018	239	66.4	111	30.8	10	2.8	0	0.0	0.042	0
	26	361	8,618	0.017	254	70.3	106	29.4	1	0.3	0	0.0	0.035	0
	27	357	8,526	0.016	264	74.0	88	24.6	5	1.4	0	0.0	0.036	0
	28	365	8,670	0.015	299	81.9	63	17.3	3	0.8	0	0.0	0.035	0
吹田市北消防署局	平成24	363	8,632	0.014	295	81.3	68	18.7	0	0.0	0	0.0	0.031	0
	25	356	8,548	0.014	299	84.0	53	14.9	4	1.1	0	0.0	0.034	0
	26	362	8,633	0.013	314	86.7	48	13.3	0	0.0	0	0.0	0.028	0
	27	358	8,510	0.012	324	90.5	34	9.5	0	0.0	0	0.0	0.029	0
	28	364	8,643	0.012	323	88.7	41	11.3	0	0.0	0	0.0	0.029	0
吹田市川園局	平成24	359	8,661	0.014	285	79.4	74	20.6	0	0.0	0	0.0	0.032	0
	25	359	8,630	0.016	273	76.0	80	22.3	6	1.7	0	0.0	0.038	0
	26	360	8,594	0.016	266	73.9	93	25.8	1	0.3	0	0.0	0.035	0
	27	363	8,656	0.016	269	74.1	90	24.8	4	1.1	0	0.0	0.037	0
	28	363	8,647	0.016	268	73.8	90	24.8	5	1.4	0	0.0	0.037	0
吹田簡易裁判所局	平成24	350	8,380	0.021	198	56.6	141	40.3	11	3.1	0	0.0	0.041	0
	25	361	8,616	0.020	211	58.4	138	38.2	12	3.3	0	0.0	0.042	0
	26	347	8,298	0.019	210	60.5	136	39.2	1	0.3	0	0.0	0.035	0
	27	355	8,492	0.020	214	60.3	135	38.0	6	1.7	0	0.0	0.038	0
	28	363	8,630	0.019	228	62.8	131	36.1	4	1.1	0	0.0	0.037	0

(注) 国の二酸化窒素にかかる環境基準では、年間の日平均値のうち、低い方から98%に相当する日平均値（「日平均値の年間98%値」という。）で評価することとされており、この値が0.06ppm以下の場合環境基準を達成したとされる。

なお、年間における二酸化窒素の測定時間が6,000時間に満たない測定局については、環境基準による大気汚染の評価の対象としない。

二酸化窒素濃度の月別変化（平成28年度）

測定局	項目	平成28年												年間	
		4月	5月	6月	7月	8月	9月	10月	11月	12月	1月	2月	3月		
吹田市垂水局	有効測定日数	日	30	31	30	31	31	30	31	30	31	31	28	31	365
	測定時間	時間	713	737	712	738	737	707	738	712	736	737	666	737	8,670
	平均値	ppm	0.015	0.013	0.012	0.011	0.008	0.010	0.011	0.016	0.022	0.019	0.020	0.019	0.015
	1時間値の最高値	ppm	0.057	0.057	0.047	0.035	0.028	0.033	0.039	0.047	0.062	0.066	0.068	0.076	0.076
	日平均値の最高値	ppm	0.025	0.024	0.024	0.022	0.013	0.019	0.022	0.028	0.043	0.039	0.041	0.034	0.043
	1時間値が0.2ppmを超えた時間数	時間	0	0	0	0	0	0	0	0	0	0	0	0	0
	1時間値が0.1ppm以上0.2ppm以下の時間数	時間	0	0	0	0	0	0	0	0	0	0	0	0	0
	日平均値が0.06ppmを超えた日数	日	0	0	0	0	0	0	0	0	0	0	0	0	0
	日平均値が0.04ppm以上0.06ppm以下の日数	日	0	0	0	0	0	0	0	0	2	0	1	0	3
	日平均値が0.02ppmを超え0.04ppm未満の日数	日	3	4	2	1	0	0	2	5	15	10	11	10	63
	吹田市 北消防署局	有効測定日数	日	30	30	30	31	31	30	31	30	31	31	28	31
測定時間		時間	712	728	711	737	730	702	738	713	734	737	666	735	8,643
平均値		ppm	0.012	0.011	0.010	0.010	0.007	0.009	0.010	0.014	0.018	0.015	0.016	0.014	0.012
1時間値の最高値		ppm	0.045	0.044	0.043	0.038	0.026	0.029	0.035	0.045	0.056	0.052	0.058	0.056	0.058
日平均値の最高値		ppm	0.021	0.019	0.023	0.019	0.011	0.016	0.021	0.024	0.035	0.033	0.036	0.027	0.036
1時間値が0.2ppmを超えた時間数		時間	0	0	0	0	0	0	0	0	0	0	0	0	0
1時間値が0.1ppm以上0.2ppm以下の時間数		時間	0	0	0	0	0	0	0	0	0	0	0	0	0
日平均値が0.06ppmを超えた日数		日	0	0	0	0	0	0	0	0	0	0	0	0	0
日平均値が0.04ppm以上0.06ppm以下の日数		日	0	0	0	0	0	0	0	0	0	0	0	0	0
日平均値が0.02ppmを超え0.04ppm未満の日数		日	1	0	1	0	0	0	1	4	14	6	8	6	41
吹田市川園局		有効測定日数	日	30	31	30	31	31	29	30	30	31	31	28	31
	測定時間	時間	713	737	710	734	731	705	732	714	733	738	665	735	8,647
	平均値	ppm	0.017	0.014	0.013	0.012	0.009	0.011	0.013	0.020	0.023	0.019	0.020	0.018	0.016
	1時間値の最高値	ppm	0.058	0.063	0.047	0.043	0.030	0.031	0.042	0.056	0.065	0.063	0.064	0.067	0.067
	日平均値の最高値	ppm	0.027	0.029	0.023	0.023	0.016	0.019	0.026	0.031	0.043	0.042	0.041	0.038	0.043
	1時間値が0.2ppmを超えた時間数	時間	0	0	0	0	0	0	0	0	0	0	0	0	0
	1時間値が0.1ppm以上0.2ppm以下の時間数	時間	0	0	0	0	0	0	0	0	0	0	0	0	0
	日平均値が0.06ppmを超えた日数	日	0	0	0	0	0	0	0	0	0	0	0	0	0
	日平均値が0.04ppm以上0.06ppm以下の日数	日	0	0	0	0	0	0	0	0	2	1	2	0	5
	日平均値が0.02ppmを超え0.04ppm未満の日数	日	10	6	3	1	0	0	5	14	16	10	11	14	90
	吹田 簡易裁判所局	有効測定日数	日	30	31	30	31	31	28	31	30	31	31	28	31
測定時間		時間	713	737	708	737	736	682	737	712	733	736	665	734	8,630
平均値		ppm	0.021	0.019	0.017	0.014	0.013	0.016	0.017	0.024	0.024	0.020	0.021	0.021	0.019
1時間値の最高値		ppm	0.057	0.069	0.050	0.043	0.033	0.045	0.053	0.058	0.064	0.064	0.065	0.069	0.069
日平均値の最高値		ppm	0.032	0.035	0.031	0.027	0.021	0.024	0.031	0.035	0.045	0.042	0.042	0.036	0.045
1時間値が0.2ppmを超えた時間数		時間	0	0	0	0	0	0	0	0	0	0	0	0	0
1時間値が0.1ppm以上0.2ppm以下の時間数		時間	0	0	0	0	0	0	0	0	0	0	0	0	0
日平均値が0.06ppmを超えた日数		日	0	0	0	0	0	0	0	0	0	0	0	0	0
日平均値が0.04ppm以上0.06ppm以下の日数		日	0	0	0	0	0	0	0	0	2	1	1	0	4
日平均値が0.02ppmを超え0.04ppm未満の日数		日	19	13	7	1	1	3	11	21	17	10	13	15	131