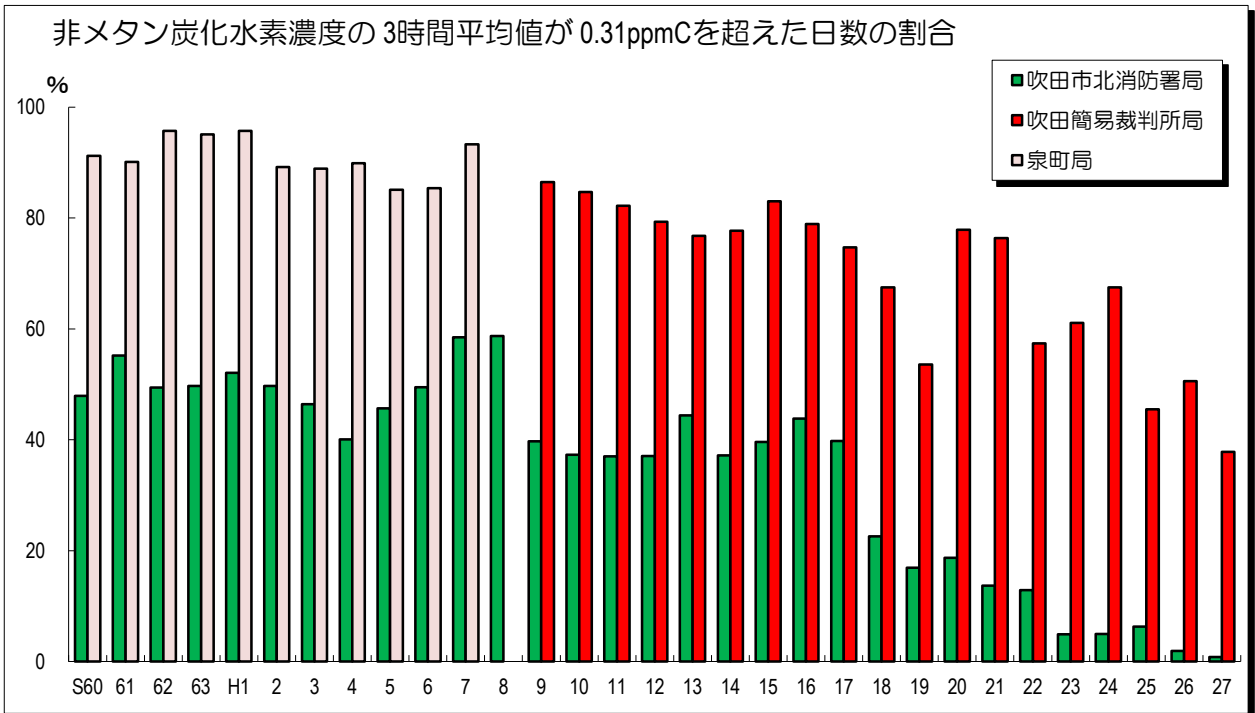
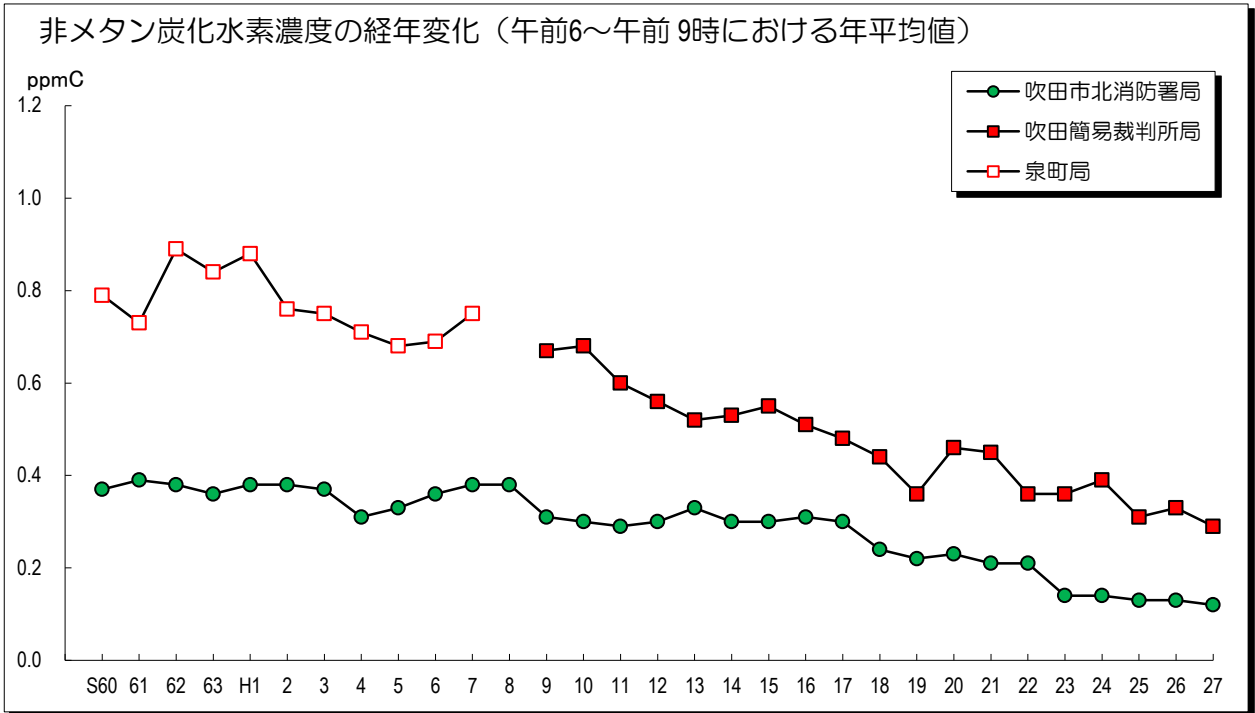


② 非メタン炭化水素



非メタン炭化水素濃度の測定結果

測定局	年度	測定時間 時間	年平均値 ppmC	6～9時 における 年平均値 ppmC	6～9時 測定日数 日	6～9時 3時間平均値		6～9時3時間平均値が 0.20ppmCを超えた 日数とその割合		6～9時3時間平均値が 0.31ppmCを超えた 日数とその割合	
						最高値	最低値	日数	割合	日数	割合
						ppmC	ppmC	日	%	日	%
吹田市 北消防署局	平成23	8,098	0.13	0.14	344	0.45	0.01	63	18.3	17	4.9
	24	3,763	0.13	0.14	160	0.59	0.01	34	21.3	8	5.0
	25	4,141	0.12	0.13	176	0.42	0.01	32	18.2	11	6.3
	26	8,522	0.12	0.13	361	0.44	0.01	59	16.3	7	1.9
	27	8,530	0.11	0.12	364	0.33	0.00	35	9.6	3	0.8
吹田 簡易裁判所局	平成23	7,819	0.30	0.36	324	0.97	0.05	272	84.0	198	61.1
	24	3,885	0.33	0.39	166	0.93	0.02	149	89.8	112	67.5
	25	3,683	0.27	0.31	156	0.76	0.01	124	79.5	71	45.5
	26	8,517	0.28	0.33	362	0.71	0.06	304	84.0	183	50.6
	27	8,502	0.25	0.29	362	0.63	0.03	278	76.8	137	37.8

(注) 指針値 非メタン炭化水素濃度の午前6時～9時までの3時間平均値が、0.20ppmC～0.31ppmCの範囲内または、それ以下であること。
但し、3時間のうち1時間でも欠測があると、評価の対象としない。

非メタン炭化水素濃度の月別変化（平成27年度）

測定局	項目	平成27年										平成28年			年間	
		4月	5月	6月	7月	8月	9月	10月	11月	12月	1月	2月	3月			
吹田市 北消防署局	測定時間	時間	704	726	703	724	730	654	721	703	727	729	680	729	8,530	
	平均値	ppmC	0.12	0.11	0.11	0.14	0.11	0.08	0.11	0.13	0.11	0.11	0.10	0.11	0.11	
	6～9時における平均値	ppmC	0.14	0.11	0.10	0.15	0.11	0.10	0.12	0.14	0.13	0.11	0.12	0.12	0.12	
	6～9時測定日数	日	30	31	30	31	31	28	31	30	31	31	29	31	364	
	6～9時 3時間平均値	最高値	ppmC	0.31	0.20	0.20	0.26	0.24	0.17	0.22	0.33	0.30	0.25	0.25	0.32	0.33
		最低値	ppmC	0.01	0.02	0.03	0.05	0.04	0.02	0.01	0.03	0.01	0.00	0.01	0.01	0.00
	6～9時 3時間平均値が 0.20ppmCを 超えた日数とその割合	日	4	0	0	4	1	0	1	7	5	3	5	5	35	
		%	13.3	0.0	0.0	12.9	3.2	0.0	3.2	23.3	16.1	9.7	17.2	16.1	9.6	
	6～9時 3時間平均値が 0.31ppmCを 超えた日数とその割合	日	0	0	0	0	0	0	0	1	0	0	0	2	3	
		%	0.0	0.0	0.0	0.0	0.0	0.0	0.0	3.3	0.0	0.0	0.0	6.5	0.8	
吹田 簡易裁判所局	測定時間	時間	704	727	707	723	726	656	729	707	724	727	655	717	8,502	
	平均値	ppmC	0.27	0.24	0.23	0.28	0.21	0.23	0.25	0.29	0.27	0.23	0.23	0.23	0.25	
	6～9時における平均値	ppmC	0.32	0.28	0.26	0.31	0.23	0.27	0.32	0.37	0.32	0.29	0.27	0.28	0.29	
	6～9時測定日数	日	30	31	30	31	30	28	31	30	31	31	28	31	362	
	6～9時 3時間平均値	最高値	ppmC	0.54	0.49	0.44	0.43	0.38	0.45	0.50	0.59	0.62	0.63	0.50	0.63	
		最低値	ppmC	0.16	0.13	0.11	0.13	0.03	0.14	0.10	0.12	0.13	0.08	0.06	0.09	0.03
	6～9時 3時間平均値が 0.20ppmCを 超えた日数とその割合	日	27	21	22	28	21	22	27	26	24	20	19	21	278	
		%	90.0	67.7	73.3	90.3	70.0	78.6	87.1	86.7	77.4	64.5	67.9	67.7	76.8	
	6～9時 3時間平均値が 0.31ppmCを 超えた日数とその割合	日	16	12	5	13	5	7	14	18	13	12	10	12	137	
		%	53.3	38.7	16.7	41.9	16.7	25.0	45.2	60.0	41.9	38.7	35.7	38.7	37.8	