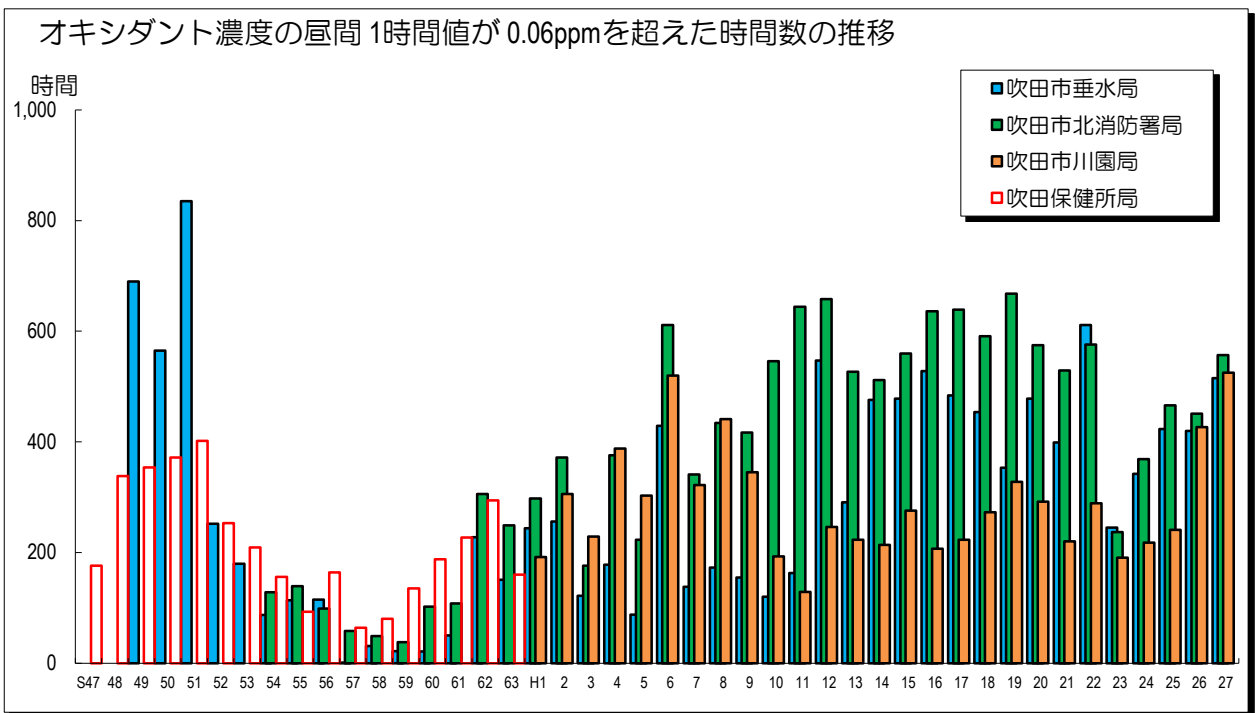
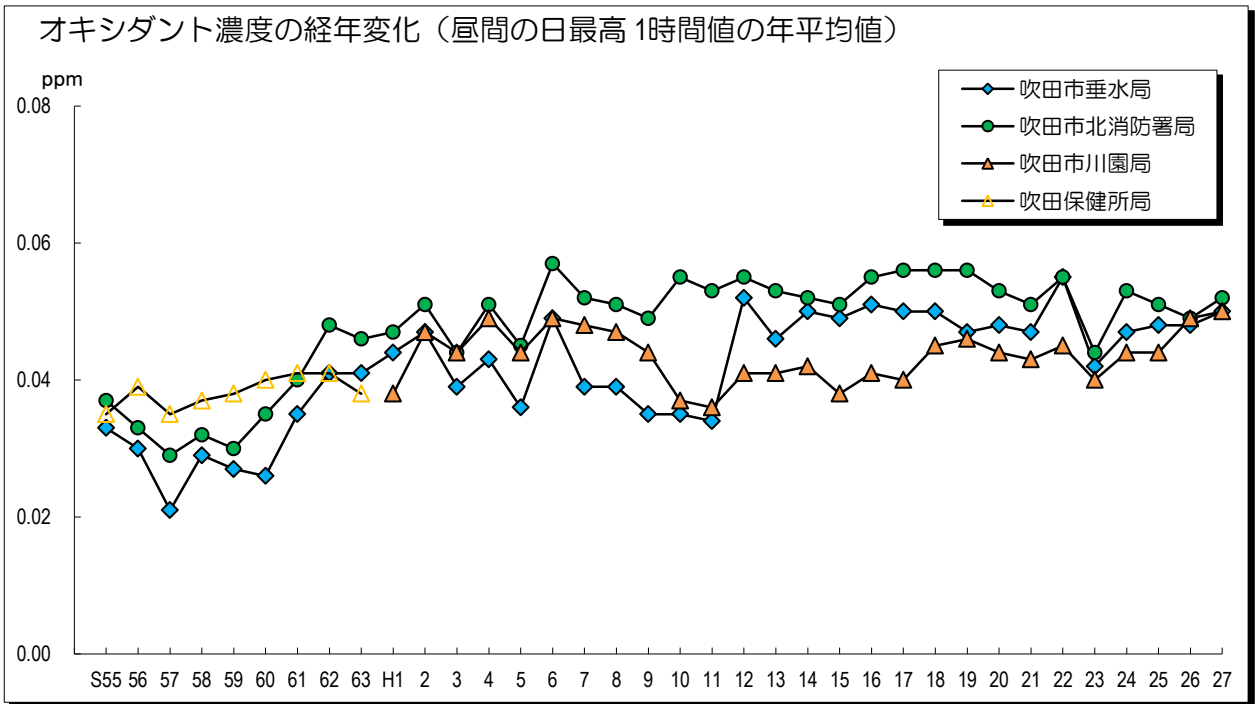


(5) 光化学オキシダント



オキシダント濃度の測定結果（平成27年度）

測定局	年度	昼間 測定日数	昼間 測定時間	昼間の 1時間値の 年平均値	昼間の1時間値が 0.06ppmを超えた 日数と時間数		昼間の1時間値が 0.12ppm以上の 日数と時間数		昼間の 1時間値の 最高値	昼間の 日最高1時間値の 年平均値
		日	時間	ppm	日	時間	日	時間	ppm	ppm
吹田市垂水局	平成23	366	5,432	0.028	55	245	0	0	0.111	0.042
	24	365	5,455	0.032	72	342	0	0	0.119	0.047
	25	365	5,421	0.033	86	423	0	0	0.105	0.048
	26	365	5,434	0.033	81	420	1	2	0.124	0.048
	27	360	5,345	0.034	94	515	0	0	0.118	0.050
吹田市 北消防署局	平成23	366	5,457	0.029	57	237	2	3	0.124	0.044
	24	216	3,202	0.036	73	369	0	0	0.119	0.053
	25	347	5,126	0.034	94	466	0	0	0.113	0.051
	26	365	5,430	0.034	82	451	1	1	0.120	0.049
	27	366	5,432	0.036	99	557	3	5	0.133	0.052
吹田市川園局	平成23	363	5,355	0.027	47	191	0	0	0.108	0.040
	24	336	4,987	0.031	54	218	0	0	0.107	0.044
	25	364	5,355	0.031	57	241	0	0	0.111	0.044
	26	365	5,394	0.034	83	427	0	0	0.119	0.049
	27	366	5,431	0.034	91	525	0	0	0.118	0.050

(注) 1 昼間とは、5時から20時までの時間帯である。

2 環境目標値は、昼間の1時間値が、0.06ppm以下であること。

オキシダント濃度の月別変化

測定局	項目	平成27年												年間	
		4月	5月	6月	7月	8月	9月	10月	11月	12月	1月	2月	3月		
吹田市垂水局	昼間測定日数	日	30	31	30	31	31	30	31	30	31	31	29	25	360
	昼間測定時間	時間	448	461	448	462	462	448	443	448	462	463	433	367	5,345
	昼間の1時間値の平均値	ppm	0.042	0.053	0.044	0.028	0.043	0.036	0.038	0.023	0.021	0.023	0.029	0.034	0.034
	昼間の1時間値が0.06ppmを 超えた日数と時間数	日	13	24	12	8	17	7	11	0	0	0	1	1	94
		時間	83	154	59	39	118	23	34	0	0	0	4	1	515
	昼間の1時間値が0.12ppm 以上の日数と時間数	日	0	0	0	0	0	0	0	0	0	0	0	0	0
		時間	0	0	0	0	0	0	0	0	0	0	0	0	0
	昼間の1時間値の最高値	ppm	0.091	0.118	0.100	0.113	0.113	0.079	0.075	0.059	0.039	0.045	0.063	0.061	0.118
昼間の日最高1時間値の平均値	ppm	0.057	0.074	0.061	0.046	0.068	0.049	0.054	0.034	0.032	0.034	0.039	0.048	0.050	
吹田市 北消防署局	昼間測定日数	日	30	31	30	31	31	30	31	30	31	31	29	31	366
	昼間測定時間	時間	448	462	448	462	461	447	441	448	461	463	432	459	5,432
	昼間の1時間値の平均値	ppm	0.043	0.053	0.044	0.027	0.043	0.035	0.038	0.024	0.023	0.027	0.032	0.039	0.036
	昼間の1時間値が0.06ppmを 超えた日数と時間数	日	13	23	15	7	17	6	8	1	0	0	2	7	99
		時間	79	162	64	44	110	26	30	1	0	0	7	34	557
	昼間の1時間値が0.12ppm 以上の日数と時間数	日	0	1	0	1	1	0	0	0	0	0	0	0	3
		時間	0	2	0	1	2	0	0	0	0	0	0	0	5
	昼間の1時間値の最高値	ppm	0.091	0.124	0.100	0.122	0.133	0.074	0.075	0.062	0.043	0.046	0.070	0.077	0.133
昼間の日最高1時間値の平均値	ppm	0.058	0.075	0.061	0.048	0.068	0.048	0.054	0.037	0.035	0.039	0.044	0.054	0.052	
吹田市川園局	昼間測定日数	日	30	31	30	31	31	30	31	30	31	31	29	31	366
	昼間測定時間	時間	446	463	448	462	462	447	440	448	462	463	433	457	5,431
	昼間の1時間値の平均値	ppm	0.041	0.052	0.043	0.027	0.043	0.033	0.036	0.023	0.022	0.024	0.030	0.036	0.034
	昼間の1時間値が0.06ppmを 超えた日数と時間数	日	13	24	13	7	17	5	6	0	0	0	1	5	91
		時間	81	158	62	42	114	19	23	0	0	0	5	21	525
	昼間の1時間値が0.12ppm 以上の日数と時間数	日	0	0	0	0	0	0	0	0	0	0	0	0	0
		時間	0	0	0	0	0	0	0	0	0	0	0	0	0
	昼間の1時間値の最高値	ppm	0.089	0.118	0.100	0.109	0.113	0.078	0.074	0.059	0.040	0.045	0.064	0.070	0.118
昼間の日最高1時間値の平均値	ppm	0.056	0.073	0.060	0.045	0.068	0.047	0.052	0.036	0.034	0.035	0.041	0.049	0.050	