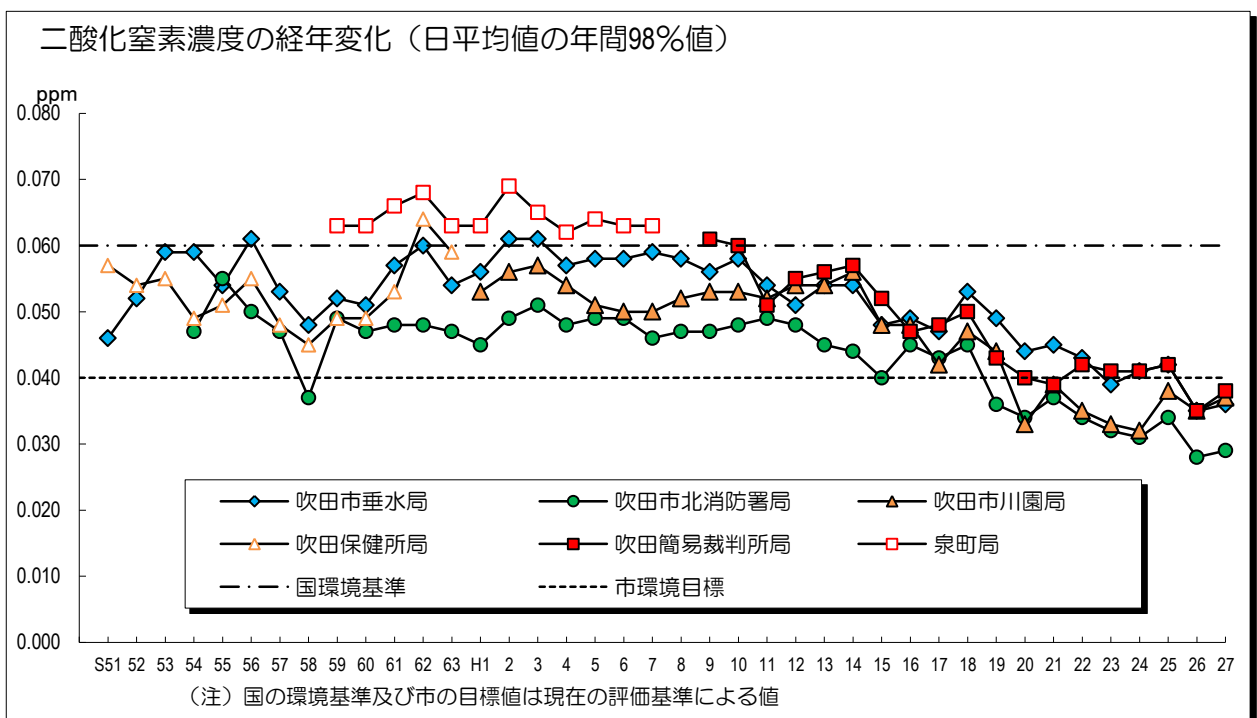
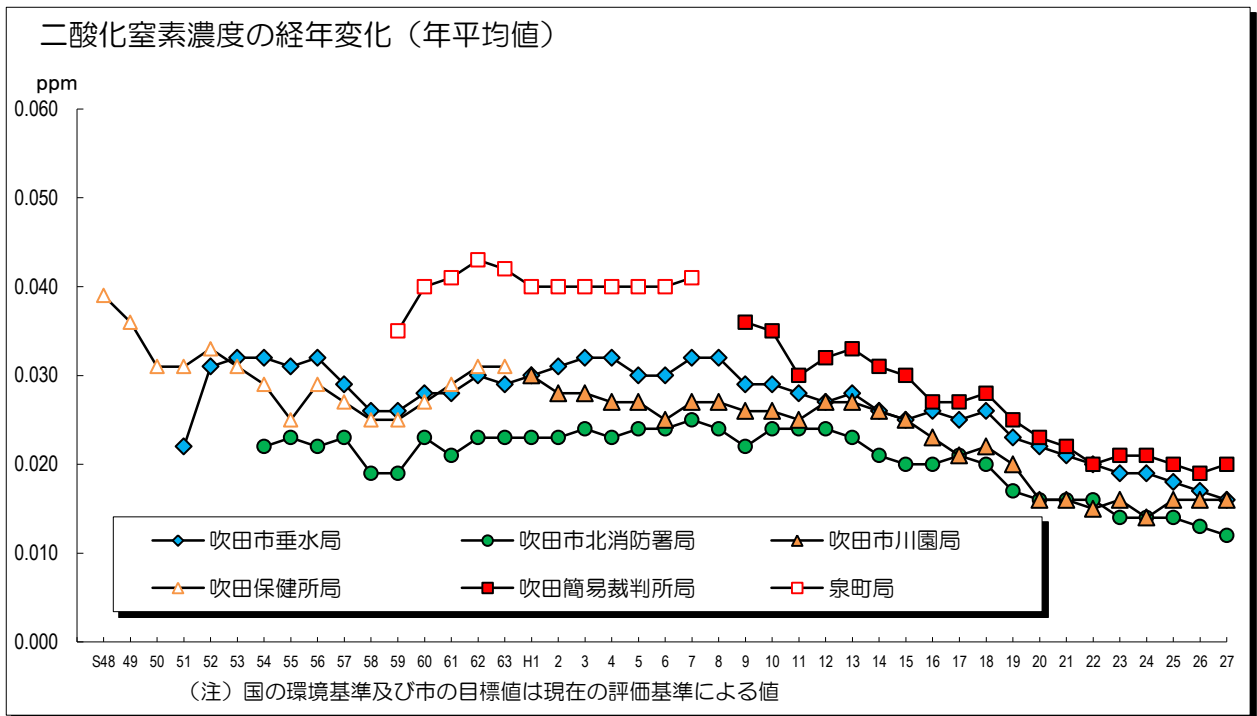


(1) 窒素酸化物

① 二酸化窒素



## 二酸化窒素濃度の測定結果

測定局	年度	有効 測定日数	測定時間	年平均値	日平均値の濃度別出現日数とその割合								日平均値の 年間98%値	国の環境基準を 達成できなかった 日数(注)
					0.02ppm以下		0.02ppm超 0.04ppm未満		0.04ppm以上 0.06ppm以下		0.06ppm超			
					日	%	日	%	日	%	日	%		
吹田市垂水局	平成23	362	8,672	0.019	230	63.5	127	35.1	5	1.4	0	0.0	0.039	0
	24	363	8,680	0.019	229	63.1	121	33.3	13	3.6	0	0.0	0.041	0
	25	360	8,628	0.018	239	66.4	111	30.8	10	2.8	0	0.0	0.042	0
	26	361	8,618	0.017	254	70.3	106	29.4	1	0.3	0	0.0	0.035	0
	27	357	8,526	0.016	264	74.0	88	24.6	5	1.4	0	0.0	0.036	0
吹田市 北消防署局	平成23	364	8,647	0.014	292	80.2	72	19.8	0	0.0	0	0.0	0.032	0
	24	363	8,632	0.014	295	81.3	68	18.7	0	0.0	0	0.0	0.031	0
	25	356	8,548	0.014	299	84.0	53	14.9	4	1.1	0	0.0	0.034	0
	26	362	8,633	0.013	314	86.7	48	13.3	0	0.0	0	0.0	0.028	0
	27	358	8,510	0.012	324	90.5	34	9.5	0	0.0	0	0.0	0.029	0
吹田市川園局	平成23	344	8,306	0.016	259	75.3	83	24.1	2	0.6	0	0.0	0.033	0
	24	359	8,661	0.014	285	79.4	74	20.6	0	0.0	0	0.0	0.032	0
	25	359	8,630	0.016	273	76.0	80	22.3	6	1.7	0	0.0	0.038	0
	26	360	8,594	0.016	266	73.9	93	25.8	1	0.3	0	0.0	0.035	0
	27	363	8,656	0.016	269	74.1	90	24.8	4	1.1	0	0.0	0.037	0
吹田 簡易裁判所局	平成23	307	7,302	0.021	172	56.0	121	39.4	14	4.6	0	0.0	0.041	0
	24	350	8,380	0.021	198	56.6	141	40.3	11	3.1	0	0.0	0.041	0
	25	361	8,616	0.020	211	58.5	138	38.2	12	3.3	0	0.0	0.042	0
	26	347	8,298	0.019	210	60.5	136	39.2	1	0.3	0	0.0	0.035	0
	27	355	8,492	0.020	214	60.3	135	38.0	6	1.7	0	0.0	0.038	0

(注) 国の二酸化窒素にかかる環境基準では、年間の日平均値のうち、低い方から98%に相当する日平均値（「日平均値の年間98%値」という。）で評価することとされており、この値が0.06ppm以下の場合環境基準を達成したとされる。

なお、年間における二酸化窒素の測定時間が6,000時間に満たない測定局については、環境基準による大気汚染の評価の対象としない。

## 二酸化窒素濃度の月別変化（平成27年度）

測定局	項目	平成27年										平成28年			年間
		4月	5月	6月	7月	8月	9月	10月	11月	12月	1月	2月	3月		
吹田市垂水局	有効測定日数	日	30	31	30	31	31	29	30	30	31	31	29	24	357
	測定時間	時間	712	737	713	736	735	703	731	714	735	738	688	584	8,526
	平均値	ppm	0.017	0.015	0.013	0.014	0.012	0.011	0.016	0.019	0.020	0.020	0.020	0.019	0.016
	1時間値の最高値	ppm	0.082	0.060	0.060	0.038	0.046	0.033	0.065	0.069	0.046	0.064	0.062	0.074	0.082
	日平均値の最高値	ppm	0.030	0.028	0.028	0.021	0.022	0.024	0.028	0.036	0.034	0.048	0.042	0.041	0.048
	1時間値が0.2ppmを超えた時間数	時間	0	0	0	0	0	0	0	0	0	0	0	0	0
	1時間値が0.1ppm以上0.2ppm以下の時間数	時間	0	0	0	0	0	0	0	0	0	0	0	0	0
	日平均値が0.06ppmを超えた日数	日	0	0	0	0	0	0	0	0	0	0	0	0	0
	日平均値が0.04ppm以上0.06ppm以下の日数	日	0	0	0	0	0	0	0	0	0	1	1	3	5
	日平均値が0.02ppmを超え0.04ppm未満の日数	日	8	7	3	1	1	1	9	12	15	13	11	7	88
吹田市 北消防署局	有効測定日数	日	30	31	30	31	31	27	26	30	31	31	29	31	358
	測定時間	時間	711	737	712	733	735	650	627	713	733	737	688	734	8,510
	平均値	ppm	0.012	0.012	0.012	0.011	0.009	0.008	0.012	0.013	0.014	0.014	0.014	0.013	0.012
	1時間値の最高値	ppm	0.046	0.047	0.046	0.041	0.041	0.029	0.039	0.045	0.043	0.052	0.050	0.054	0.054
	日平均値の最高値	ppm	0.026	0.024	0.020	0.021	0.017	0.016	0.022	0.029	0.027	0.035	0.031	0.031	0.035
	1時間値が0.2ppmを超えた時間数	時間	0	0	0	0	0	0	0	0	0	0	0	0	0
	1時間値が0.1ppm以上0.2ppm以下の時間数	時間	0	0	0	0	0	0	0	0	0	0	0	0	0
	日平均値が0.06ppmを超えた日数	日	0	0	0	0	0	0	0	0	0	0	0	0	0
	日平均値が0.04ppm以上0.06ppm以下の日数	日	0	0	0	0	0	0	0	0	0	0	0	0	0
	日平均値が0.02ppmを超え0.04ppm未満の日数	日	2	2	0	1	0	0	1	4	6	4	6	8	34
吹田市川園局	有効測定日数	日	30	30	30	30	31	30	30	30	31	31	29	31	363
	測定時間	時間	712	731	713	721	733	712	727	714	734	735	690	734	8,656
	平均値	ppm	0.015	0.014	0.012	0.013	0.011	0.011	0.016	0.019	0.020	0.021	0.020	0.019	0.016
	1時間値の最高値	ppm	0.077	0.061	0.063	0.034	0.033	0.032	0.065	0.063	0.049	0.062	0.059	0.076	0.077
	日平均値の最高値	ppm	0.030	0.026	0.028	0.021	0.020	0.024	0.028	0.036	0.035	0.048	0.040	0.041	0.048
	1時間値が0.2ppmを超えた時間数	時間	0	0	0	0	0	0	0	0	0	0	0	0	0
	1時間値が0.1ppm以上0.2ppm以下の時間数	時間	0	0	0	0	0	0	0	0	0	0	0	0	0
	日平均値が0.06ppmを超えた日数	日	0	0	0	0	0	0	0	0	0	0	0	0	0
	日平均値が0.04ppm以上0.06ppm以下の日数	日	0	0	0	0	0	0	0	0	0	1	1	2	4
	日平均値が0.02ppmを超え0.04ppm未満の日数	日	6	4	4	1	0	1	9	12	14	14	12	13	90
吹田 簡易裁判所局	有効測定日数	日	30	31	30	31	31	21	30	30	30	31	29	31	355
	測定時間	時間	711	738	711	734	735	541	726	712	726	736	689	733	8,492
	平均値	ppm	0.020	0.018	0.018	0.015	0.014	0.016	0.020	0.023	0.023	0.022	0.022	0.023	0.020
	1時間値の最高値	ppm	0.071	0.047	0.056	0.041	0.033	0.037	0.060	0.063	0.051	0.060	0.063	0.074	0.074
	日平均値の最高値	ppm	0.033	0.031	0.031	0.028	0.022	0.025	0.032	0.038	0.037	0.048	0.042	0.041	0.048
	1時間値が0.2ppmを超えた時間数	時間	0	0	0	0	0	0	0	0	0	0	0	0	0
	1時間値が0.1ppm以上0.2ppm以下の時間数	時間	0	0	0	0	0	0	0	0	0	0	0	0	0
	日平均値が0.06ppmを超えた日数	日	0	0	0	0	0	0	0	0	0	0	0	0	0
	日平均値が0.04ppm以上0.06ppm以下の日数	日	0	0	0	0	0	0	0	0	0	1	1	4	6
	日平均値が0.02ppmを超え0.04ppm未満の日数	日	12	12	10	5	1	6	14	17	16	15	16	11	135