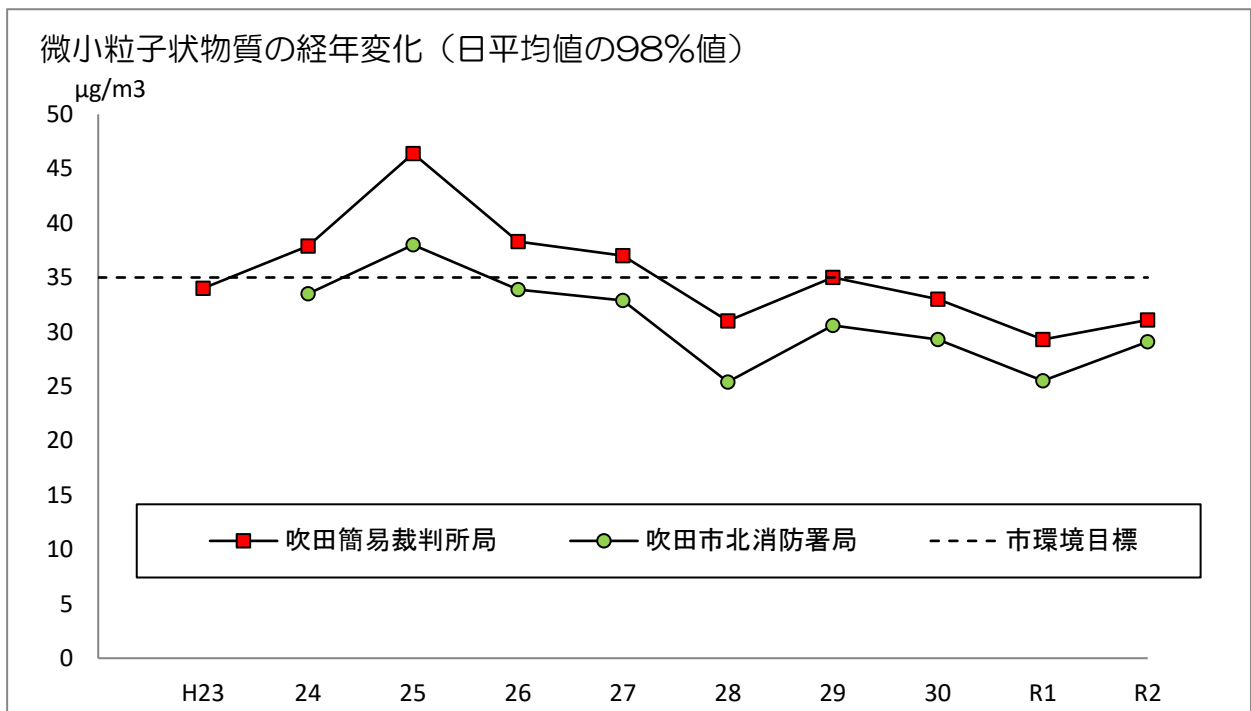
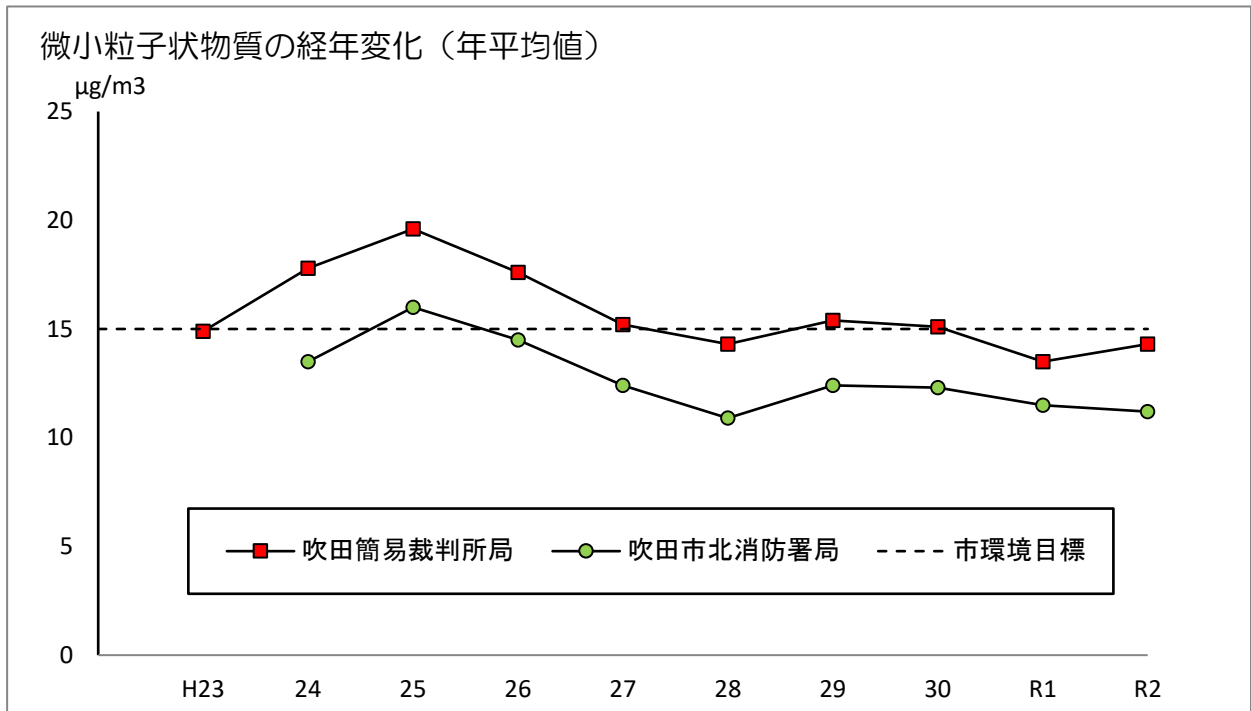


微小粒子状物質 (PM2.5)



令和2年度(2020年度)微小粒子状物質濃度の測定結果

測定局	年度	有効測定日数	測定時間	年平均値	日平均値の年間98%値	日平均値が35 $\mu\text{g}/\text{m}^3$ を超えた日数とその割合		98%値評価による日平均値が35 $\mu\text{g}/\text{m}^3$ を超えた日数		環境基準達成状況	
						日	%	日	長期	短期	
吹田市 北消防署局	平成28	359	8,618	10.9	25.4	0	0.0	0	○	○	
	29	362	8,692	12.4	30.6	2	0.6	0	○	○	
	30	362	8,676	12.3	29.3	0	0.0	0	○	○	
	令和元	357	8,582	11.5	25.5	1	0.3	0	○	○	
	2	362	8,670	11.2	29.1	3	0.8	0	○	○	
吹田 簡易裁判所局	平成28	353	8,502	14.3	31.0	5	1.4	0	○	○	
	29	362	8,695	15.4	35.0	6	1.7	0	×	○	
	30	357	8,599	15.1	33.0	5	1.4	0	×	○	
	令和元	364	8,723	13.5	29.3	2	0.5	0	○	○	
	2	361	8,685	14.3	31.1	5	1.4	0	○	○	

令和2年度(2020年度)微小粒子状物質濃度の月別変化

測定局	項目	令和2年										令和3年			年間
		4月	5月	6月	7月	8月	9月	10月	11月	12月	1月	2月	3月		
吹田市 北消防署局	有効測定日数	日	29	31	30	31	31	28	31	30	31	31	28	31	362
	測定時間	時間	705	742	718	741	742	688	742	718	734	740	662	738	8,670
	日平均値の平均値	$\mu\text{g}/\text{m}^3$	12.2	11.4	12.3	8.3	17.3	8.2	8.2	9.1	10.2	10.5	12.3	13.8	11.2
	1時間値の最高値	$\mu\text{g}/\text{m}^3$	38	40	40	33	66	28	29	34	42	50	47	70	70
	日平均値の最高値	$\mu\text{g}/\text{m}^3$	23.3	34.8	30	24.7	39.4	16.2	13.7	17.5	29.1	25.2	26.1	48.8	48.8
	日平均値が35 $\mu\text{g}/\text{m}^3$ を超えた日数	日	0	0	0	0	2	0	0	0	0	0	0	1	3
吹田 簡易裁判所局	有効測定日数	日	30	31	30	29	31	28	31	30	31	31	28	31	361
	測定時間	時間	717	742	718	722	742	688	742	718	742	742	670	742	8,685
	日平均値の平均値	$\mu\text{g}/\text{m}^3$	13.9	14	15.1	10.2	18.8	11.9	12.1	13.9	14.3	14.4	15.9	17.3	14.3
	1時間値の最高値	$\mu\text{g}/\text{m}^3$	212	43	46	34	64	30	39	58	56	44	50	74	212
	日平均値の最高値	$\mu\text{g}/\text{m}^3$	28.4	36.7	33.7	25	40.8	18.3	18.6	23.6	35.5	30.1	31	54.4	54.4
	日平均値が35 $\mu\text{g}/\text{m}^3$ を超えた日数	日	0	1	0	0	2	0	0	0	1	0	0	1	5